

Objektyp: **Advertising**

Zeitschrift: **Schweizerische Bauzeitung**

Band (Jahr): **87/88 (1926)**

Heft 1

PDF erstellt am: **12.07.2024**

### **Nutzungsbedingungen**

Die ETH-Bibliothek ist Anbieterin der digitalisierten Zeitschriften. Sie besitzt keine Urheberrechte an den Inhalten der Zeitschriften. Die Rechte liegen in der Regel bei den Herausgebern. Die auf der Plattform e-periodica veröffentlichten Dokumente stehen für nicht-kommerzielle Zwecke in Lehre und Forschung sowie für die private Nutzung frei zur Verfügung. Einzelne Dateien oder Ausdrucke aus diesem Angebot können zusammen mit diesen Nutzungsbedingungen und den korrekten Herkunftsbezeichnungen weitergegeben werden. Das Veröffentlichen von Bildern in Print- und Online-Publikationen ist nur mit vorheriger Genehmigung der Rechteinhaber erlaubt. Die systematische Speicherung von Teilen des elektronischen Angebots auf anderen Servern bedarf ebenfalls des schriftlichen Einverständnisses der Rechteinhaber.

### **Haftungsausschluss**

Alle Angaben erfolgen ohne Gewähr für Vollständigkeit oder Richtigkeit. Es wird keine Haftung übernommen für Schäden durch die Verwendung von Informationen aus diesem Online-Angebot oder durch das Fehlen von Informationen. Dies gilt auch für Inhalte Dritter, die über dieses Angebot zugänglich sind.

# Eisenbetonbauten

sowie

Eisen- und Holzkonstruktionen

# Projektierung

für

**Brücken- und Wasserbauten**  
**Platten- und Pfahlfundationen**  
**Druckleitungen, Dückeranlagen**  
**Reservoirs und Silosanlagen**  
**Lagerhäuser u. Industriebauten**  
**Massivdecken**

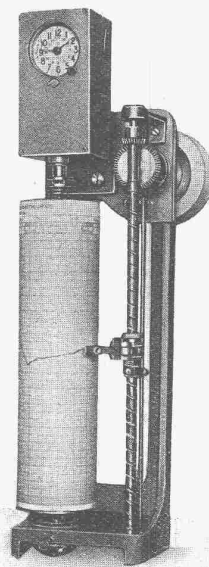
## J. BOLLIGER & CIE.

INGENIEURBUREAU

Tel. Seln. 12.63 **ZÜRICH** Tödistrasse 63

# Limnigraphen

„Stoppani“



**Fernmelde-Anlagen**

Syst. Stoppani & Hasler

**Temperaturmess-Anlagen**

System Stoppani

**Hydrometr. Flügel**

**Meteorol. Apparate**

**Mess-Apparate**

für

**Brücken-, Eisen- und Eisenbeton-Konstruktionen**

**Techn.**

**Mess-Apparate**

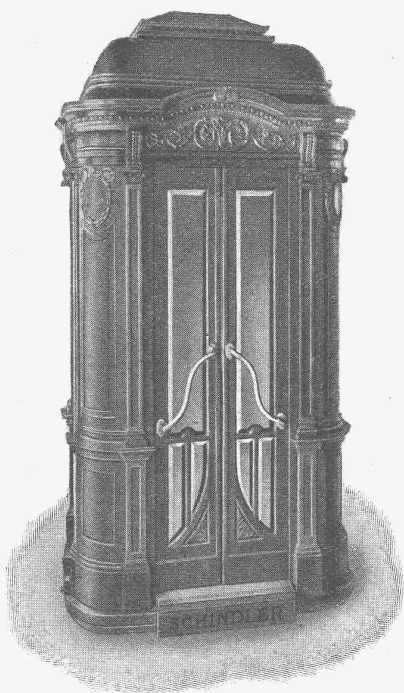
Interessenten belieben unsere Kataloge zu verlangen

## A. Stoppani & Co. A. Bern (Schweiz)

Werkstätten für Präzisionsmechanik

# SCHINDLER & C<sup>IE</sup>, LUZERN

AUFZÜGE- UND MOTORENFABRIK



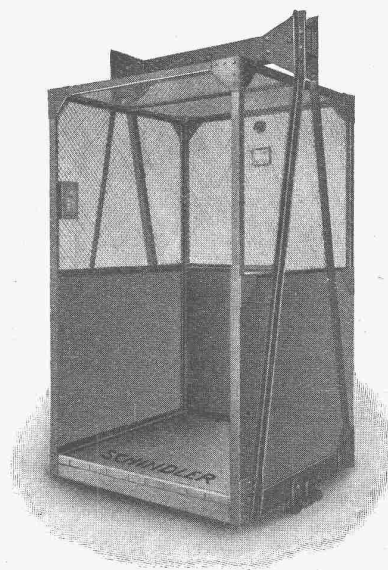
Die Schutz-Marke für **QUALITÄTS-AUFZÜGE**

Personen-, Lasten-, Kranken-, Speise- und Akten-

## **AUFZÜGE**

Krane, Flaschenzüge, Elektromotoren, Transformatoren, Ventilatoren, Bremsmagnete u. Aufzugsmaterial

TELEPHON No. 712, 873 und 874  
 TELEGRAMME LIFT



# Transport-Unternehmung Wäggital (Siebnen)

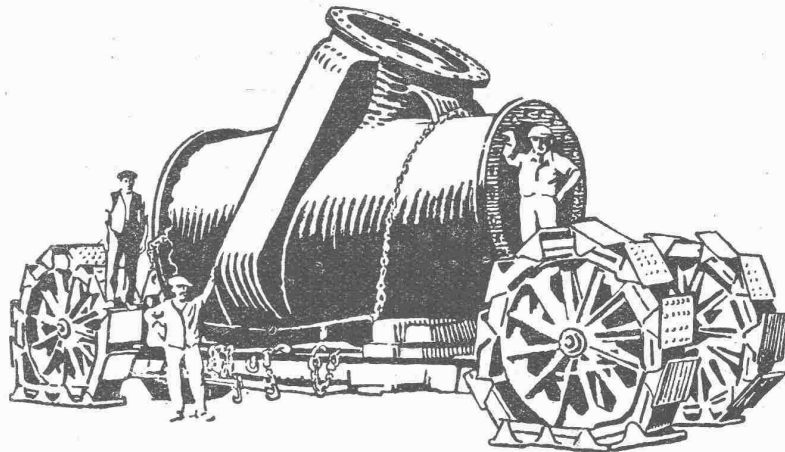
der vereinigten Firmen :

**A.WELTI-FURRER A.G. ZÜRICH**  
**SCHWEIZ. STRASSENBAU-UNTERNEHMUNG A.G. ZÜRICH**  
**JOH. HUG ZÜRICH**



*Ausführung  
der gesamten Material-Transporte  
Strassenunterhalt und Postführung  
beim Bau des Kraftwerkes Wäggital*

**Stand 414**



## WESTFÄLISCHE DRAHTINDUSTRIE HAMM (WESTFALEN)

Blank, gegläht, verzinkt, verkupfert, verbleit, geölt, lackiert, usw.

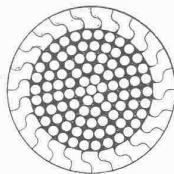
2500 Arbeiter u. Angestellte. — Jährl. Leistung 150 000 Tonnen

**EISENDRÄHTE**

**STAHLDRÄHTE**

f. Nieten, Schrauben, Muttern, Splinte, Stifte, als Profil-, Webe-, Stangen- u. Blumendraht. Stacheldraht, zwei- u. vierspitzig, eng- u. weitbesezt. Springfedern, verzinkt und verkupfert. Drahtstifte und Krampen, Holzschrauben aus Eisen und Messing, Ketten, kaltgewalzte Drähte, viereckiges Drahtgeflecht.

Seildrähte, Feder- u. Nadel- drähte, Flugzeugdrähte, Kratzen-, Webelitzendrähte, Bürstendrähte, rund und flach. Sektoraldrähte, Speichen- drähte, Ankerbandagen- drähte. Härtbare Drähte (öl- und wasserhärtable) Drähte aus Krupp'schem nichtrostendem Sonderstahl.



Querschnitt des Trag- seiles für die Kreuzeck- Bahn bei Garmisch.

### Drahtseile für Bergbahnen

und für **alle** Verwendungszwecke in jeder Ab- messung. Spezialität: **drallfreie und halb- und ganzverschlossene Seile**, D. R. P. angemeldet. **Drallfreie Spiralseile, Förderseile und Zug- seile in Längsschlag. Kran- und Aufzugsseile.**

### Schiffs-Drahtseile.

**Schweiz. Generalvertreter: INGENIEUR C. WETZEL**  
**Techn. Bureau und Lager, gegr. 1887. — ZÜRICH, Rigistr. 6**

# E. G. Portland, Zürich

Jura-Cementfabriken, Aarau  
 Aargauische Portland-Cementfabrik Holderbank-  
 Wildegg  
 Portland-Cementwerk Würenlingen-Siggental A.-G.  
 Cement- und Kalkfabriken R. Vigier A.-G.  
 Portland-Cementfabrik, Laufen  
 Schweiz. Cement-Industrie-Gesellschaft, Heerbrugg  
 Portland-Cementwerk Thayngen A.-G.

Cement- und Kalkwerk Liesberg A.-G.  
 K. Hürlimann Söhne, Brunnen  
 Wilhelm Brodtbeck A.-G., Liestal  
 Cementwerke Därligen A.-G., Bern  
 Ciment Portland S. A., St. Sulpice  
 Société des usines de Grandchamp et de Roche  
 S. A. des chaux et ciments de Baulmes et Vouvy  
 Société des usines du Furcil, Noiraigue

empfehlen ihren

## Ia. Portland-Cement.

Verkauf durch die Fabriken selbst

An der Internationalen Ausstellung für Binnenschifffahrt und  
 Wasserkraftnutzung Basel 1926: Ausstellungsplatz im Freien No. 382

### „Allied-Lakewood“ Giess-Mast-Plant

Amerikanische Baumaschinen und Geräte aller Art, wie:

Schaufel- und Greif-  
 Bagger

Selbstlader  
 „BARBER GREENE“

Transportbänder

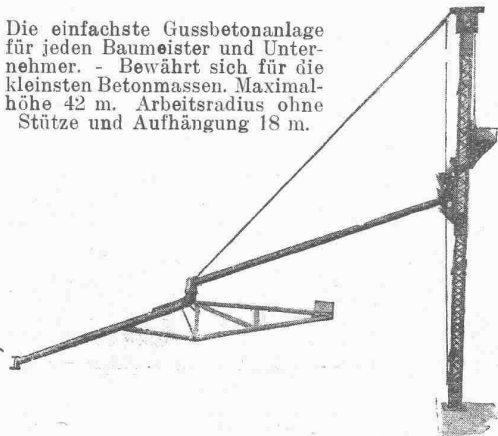
Betonmischer

„SULLIVAN“ Kompres-  
 soren und Werkzeuge

*Dieser Mast wird mitgeliefert, brachte die einfache Vorlage*



Die einfachste Gussbetonanlage  
 für jeden Baumeister und Unter-  
 nehmer. - Bewährt sich für die  
 kleinsten Betonmassen. Maximal-  
 höhe 42 m. Arbeitsradius ohne  
 Stütze und Aufhängung 18 m.



Sicherheitsgerüste

Beton-Kippwagen

Schubkarren aus  
 Stahlblech

Sandräumer

Kies- u. Sand-Auf-  
 bereitungs-Anlagen

etc. etc.

### Allied Machinery Co of America

Löwenstrasse 16

Zürich

Teleph. S. 2757

Paris: Allied Machinery de France, 19, Rue du Rocroy, Paris. Bruxelles: Allied Machinery Co  
 of America, 52, Rue de la Montagne, Bruxelles. Torino: Sig. Dr. Paolo Peraldo, Via Urbano  
 Rattazzi 11, Torino. Barcelona: Allied Machinery of America, Conséjo di Ciento 318, Barcelona.

**Spar-Kamin**

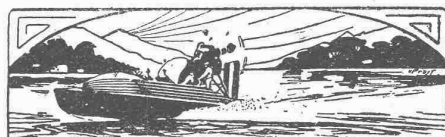
Auch für Entlüftungszwecke  
 ✦ PATENT

vorzüglich geeignet  
 88876

Haurdis, Bodenplättli, Hohlsteine  
 und alle Arten Bedachungsmaterial

**Ziegel A.G. Zürich**  
 Tel. Selnau 66.98

AT. C. ANNEN



**Les véritables Automobiles  
 de Rivière**

**Hydro-Glisseurs  
 Dumond-Galvin**

Modèles depuis 7 CV., 2 places jusqu'à 30 passagers  
 ou 3 tonnes de marchandises, faisant de 25 à 80 kilo-  
 mètres à l'heure

**35, rue Boissy d'Anglas, PARIS - 8°**

Téléphone: Elysées 60.91, 60.92, 60.93 — Télégramme: Ermongolre  
 R. C. Seine 215.657-B

**Körting'sche Dampf- u. Wasserstrahl-Apparate**

**Elevatoren** zum Auspumpen von Baugruben, Schleusen, Kanälen etc.  
 als Lenzpumpen, Wärmeausgleicher für Dampfkessel etc.

**Luftsauger** für Heberleitungen, zur Zugverstärkung in Schorn-  
 steinen, zum Anlassen von Schiffsmaschinen etc. :: ::

**BIRCHLER & PFULG, INGENIEUR- BUREAU ZÜRICH 1, SCHÜTZEN- GASSE 23**

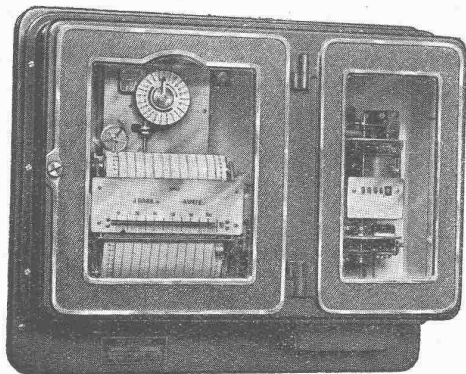
# Eisenkonstruktionen

Brücken, Hochbauten, Maste, Reservoirs, Krane, Stauwehre, Blecharbeiten etc.

**Wartmann, Vallette & Cie., Brugg** (Filiale in Genf)

## MAXIGRAPH

ELEKTRIZITÄTSZÄHLER  
mit  
REGISTRIERVORRICHTUNG  
für die Belastungsmittelwerte

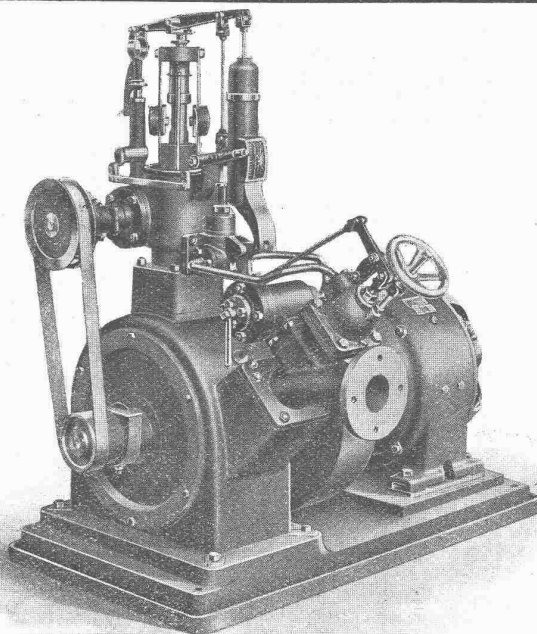


BESTER TARIFAPPARAT FÜR DEN GROSSABONNENTEN  
IDEALES KONTROLLINSTRUMENT IN DEN ZENTRALEN

KLARE UND ÜBERSICHTLICHE  
REGISTRIERUNG OHNE TINTE

Verlangen Sie unsere Druckschrift TB2503 m

**LANDIS & GYR A.-G., ZUG**



## Pelton-Turbinen

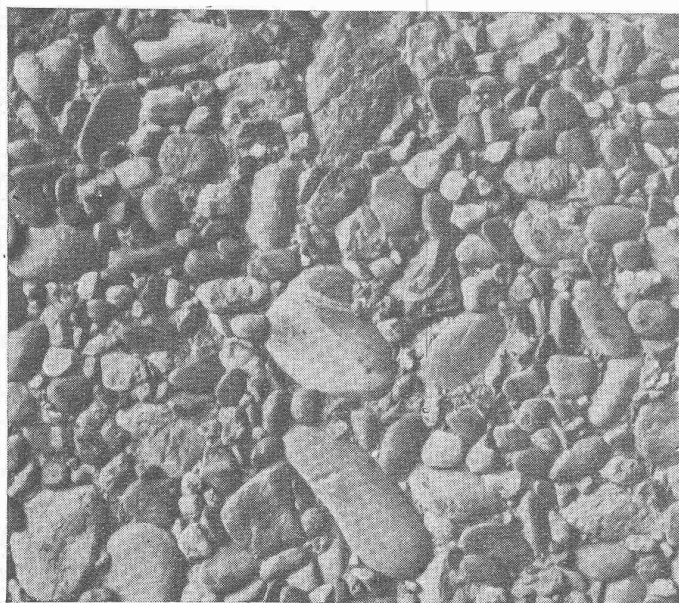
mit Hand- oder automatischer Regulierung.  
Pumpen, Wassermesser, hydraulische Maschinen aller Art.

**Maschinenfabrik a. d. Sihl A.G., Zürich**

vorm. A. Schmid

Tel.: Selnau 35.14

Telegr.-Adr.: Sihlfabrik



Keine hässlichen, grauen

Betonsichtflächen mehr!

Verfahren und Produkt  
gesetzlich geschützt.



löst das Problem der Betonsichtflächen.

Contex ist ein Lack, der auf die Schalung gestrichen, die Eigenschaft besitzt, den Cement auf eine gewisse Tiefe am Abbinden zu verhindern. Nach dem Ausschalen kann die Cementhaut durch Drahtbürste oder starken Wasserstrahl entfernt werden, wodurch das natürliche Gefüge des Betons blossgelegt wird. Durch geeignetes Vorsatzmaterial kann jeder beliebige Effekt erzielt werden. — Muss eine Betonfläche aus irgend einem Grunde verputzt werden, so ergibt die Vorbehandlung mit Contex die richtige, raue Unterlage zur dauernden Haftung. — Auskunft erteilen:

**CONTEX S. A., GENF, Postfach Rive 244.**

# A. WICKART & Co

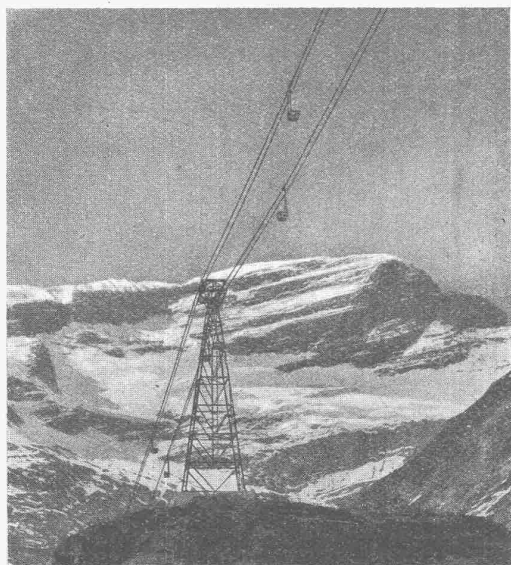
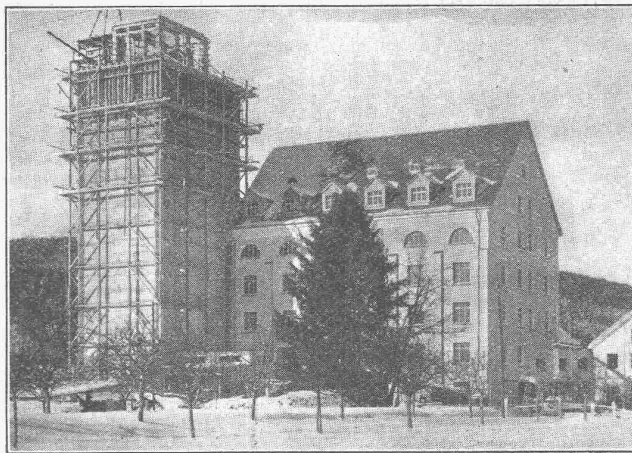
ZÜRICH 1, Torgasse 6. Telephon H. 64.99

INGENIEURBUREAU FÜR  
KONSTRUKTIONEN IN EISENBETON  
HOLZ UND EISEN

Projekte, Ausführungen, Expertisen. Gutachten  
Statische Berechnungen, Brücken, Silo, Fundationen,  
Decken aller Systeme

## Mühle und Silo der Neumühle in Töss

Pläne und Bauleitung: A WICKART & Co., Zürich  
Ausführung: H. Haff-Haller, Bauunternehmung, Zürich  
Inneneinrichtungen: Gebr. Bühler, Maschinenfabrik, Uzwil.



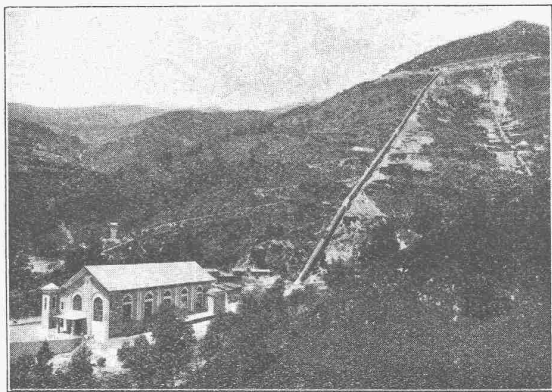
Luftseilbahn zum Bau des Barberinerwerkes,  
totale Länge 4750 m, Leistung 130 t/stdl.

Transportanlagen

# OEHLER

EISEN- & STAHLWERKE OEHLER & Co, A.G.

**AARAU**



Salto Molinos, Pirineos España, 20000 C. V.

# Übersetzungen

Korrekte

in und aus

Französisch, Italienisch, Englisch, Spanisch,  
Portugiesisch, Slavische und  
Skandinavische Sprachen.



Kaufmänn., technische, juristische Texte. —  
Verträge, Prospekte, Kataloge, Patente, Re-  
klamen. — Bei den Behörden akkreditierte  
Beglaubigungen. Kostenberechnung gratis.

Braselmann, Polyglott-Institut,  
„St. Annahof“ Zürich Bahnhofstrasse 57a

# O. Höhn, Zürich

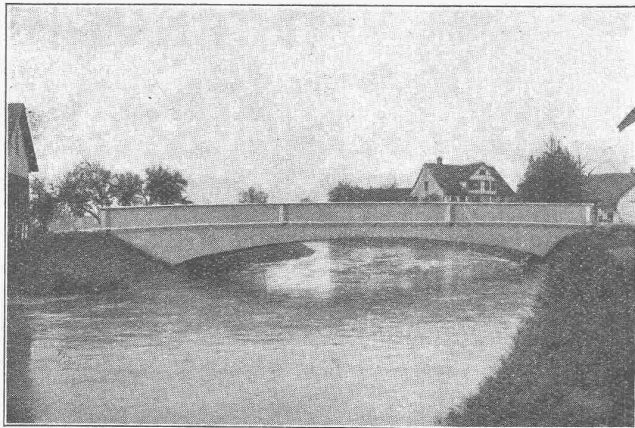
Ingenieur

Limmatquai 34 Telephon Limmel 13.26

Projets et devis - direction de travaux - expertises de

**forces motrices**  
**accumulations hydrauliques**  
**travaux hydrauliques**  
**construction de chemins de fer**  
**ponts et galleries**

25 années d'expérience en projets et exécutions  
en Suisse et à l'étranger



# EISENBETON

Holz- und Eisenkonstruktionen in Hoch- und Tiefbau

**E. RATHGEB,** **DIPL.-ING.**

INGENIEUR-BUREAU

**Zürich**

Telephon: Hottingen 89.92

Stampfenbachstr. 63

**Kern** Gegründet  
1819  
**AARAU**

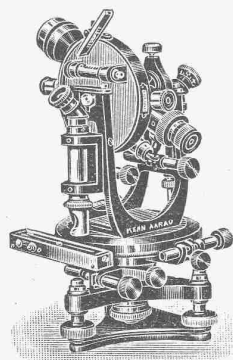
## PRÄZISIONS- INSTRUMENTE

für

Geodesie  
Astronomie  
Topographie

\*

Reisszeuge,  
Photogr. Kameras  
und Optik



**KERN & C<sup>IE</sup>**  
**Aarau**

# Hans Roth

7 Engestrasse **Bern** Engestrasse 7

Dipl. Civil-Ingenieur

**Beratender Ingenieur**  
für

**Wasserkraftanlagen  
und Kraftbeschaffung**

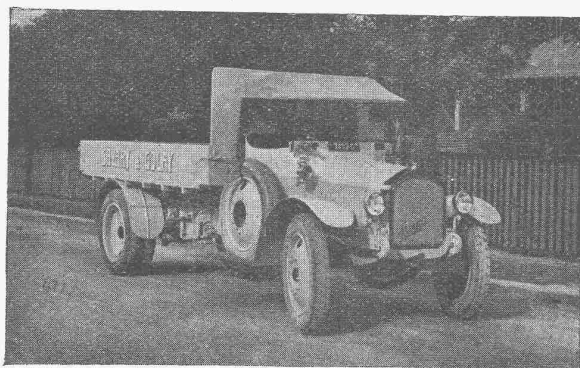
Expertisen - Projekte - Vorarbeiten  
Wasserwirtschaftspläne, Bauleitungen

**20 jährige Tätigkeit in Wasserbau  
u. bei Elektrizitätsunternehmen**

Bei den „Bernischen Kraftwerken“ // Assistent  
bei Prof. Narutowicz // Privatdozent an der  
E.T.H. // Chef des Studienbureaus des Elek-  
trizitätswerkes der Stadt Zürich // Ingenieur  
im Wägitalbureau

Bei der „Schweiz. Kraftübertragung A.-G. für  
Vermittlung und Verwertung von Elektrizität  
in Bern“ als bautechnischer Sachverständiger  
und Mitarbeiter im Energiehandelsgeschäft

Seit 1924 eigenes Bureau in Bern



# Motorwagenfabrik Berna A.-G. Olten

**Motor-Lastwagen**

2 bis 5 Tonnen Nutzlast

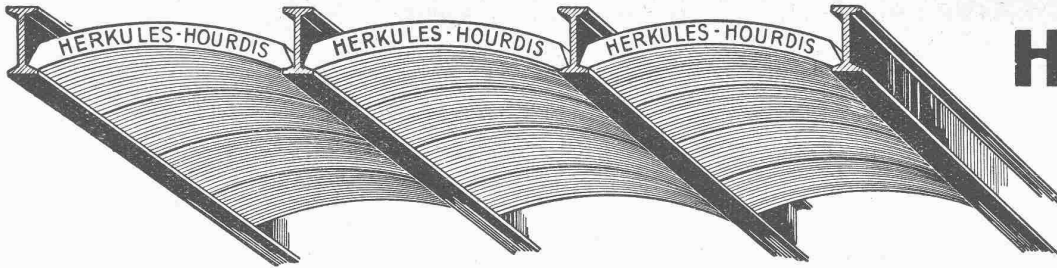
**Motor-Dreiseitenklippwagen**

**Traktoren**

**Anhänger**

Probefahrten und Offerten auf Verlangen





Unsere  
**Herkules-Hourdis**  
aus  
armiertem Beton

bieten durch ihre **hohe Tragfähigkeit, Billigkeit, raschen Einbau** und **sofortige Benutzungsmöglichkeit** der eingedeckten Räume **grosse Vorteile**. Ueber Keller, Magazine, Garagen und Fabrikräumen kann die **Untersicht sichtbar** bleiben.

**Guss-Baustein-Fabrik Zürich A.-G., Zürich.**

**Gebr. Demuth**  
Telephon 170 **Baden** Telephon 170

Fabrik für  
**Moderne Blechbearbeitung**  
**Patent. gepresste Treppen**  
**Bauschlosserei**  
**Eisenkonstruktionen**  
**Patentirte Kessel**

II. Abteilung  
**Sanitäre Einrichtungen**  
**Elektrische Boyler und**  
**Zentralheizungen**

**Haupt & Ammann, ZÜRICH**  
Warmwasserheizung  
vom Kachelofen aus

ist die **ideale und rationellste** Heizung für einzelne  
Etagen und kleinere Villen.

Ingenieur-Besuch, Projekte und  
Kostenberechnungen gratis.

Langjährige Erfahrung. — Prima Referenzen.

Lichtpausen - Plandruck  
Lichtpauspapiere - Pauspapiere  
Lichtpausapparate div. Systeme

**Schweiz. Lichtpausanstalten A.-G.**  
vorm. **Haff & Co.**  
**-ZÜRICH-** b./Leonhardplatz

Zähringerstr. 55

**Kesselschmiede**

Asphaltpochkessel mit und ohne ein-  
gebaudtem Sandvorwärmer,  $\oplus$  Patent,

Dachdeckeröfen, Asphaltdarren  
ab Lager lieferbar

**Richterswil**

**Plan-Kopien** **Lichtpaus-**  
aller Art Paus- und Detail-Papiere und -Apparate.  
**ED. AERNI-LEUCH, BERN**

Wir erstellen als Spezialität

den absolut säurefesten  
**Bodenbelag**

für Fabriken, Molkereien, Käseereien etc. — Garantiert frei von Reparaturen und Kalamitäten, haltbar auf Jahrzehnte hinaus.  
Verlangen Sie Offerte und Vertreterbesuch. — Erste Referenzen.

**FENNER & CO., Metallzement-Fabrik, HORGEN-Zürich**  
Spezialgeschäft für säurefeste Bodenbeläge und Abdichtungen

TELEPHON: HORGEN 83

TELEGRAMM-ADRESSE: PENNERCO

Silberne Medaille an der Schweizerischen  
landwirtschaftlichen Ausstellung, Bern 1925.



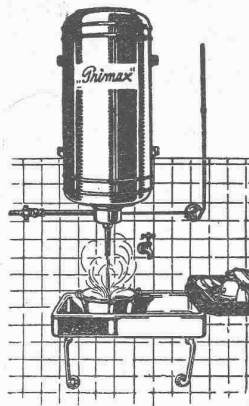
## Calora A.-G.

Fabrik elektr.

Elektr. **Heißwasserspeicher** „Primax“  
(Boiler) in jeder gewünschten Größe

Elektr. LötKolben „Primax“  
Elektr. Tauchsieder „Primax“  
Elektr. Schnellkocher „Primax“  
Elektr. Halbakkumulieröfen „Primax“

➔ **Vernicklerei** ➔

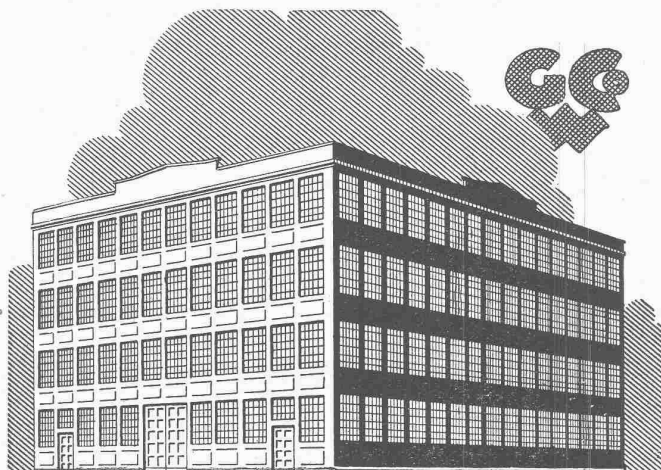


## Küsnacht-Zürich

Apparate

Elektr. Heizkissen „Calora“  
Elektr. Heilbinden „Calora“  
Elektr. Heizteppiche „Calora“  
Elektr. Fußschemel „Calora“  
Elektr. geheizte Kleider „Calora“  
Elektr. Autokühlerdecken „Calora“  
Elektr. autom. Vulkanisierapparate „Calora“

**Unübertroffene** Schweizerfabrikate



**SCHMIEDEEISERNE  
FENSTER**

**TÜREN  
U. TORE  
FÜR**

**FABRIKBAUTEN**

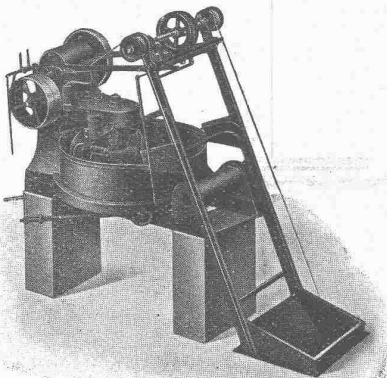
**GEILINGER U. CO  
WINTERTHUR**

# JEDEM DAS SEINE!

## Telephon-Anlagen

müssen für jeden Betrieb dessen Eigenart angepaßt sein, sollen sie befriedigen. Unsere Jahrzehnte langen Erfahrungen stehen Ihnen zur Verfügung. Verlangen Sie kostenlose und unverbindl. Kostenvoranschläge

**Hasler A.-G. Bern**



## Mischen Sie?

dann müssen Sie besser, schneller und billiger mischen,  
mindestens dreimal so schnell wie bisher.

Unser neuer

## Gegenstrom-Schnellmischer

„Patent Eirich“

übertrifft jede andere Konstruktion, sowohl in bezug auf Qualität -- als auch Mengenleistung  
Ernstlichen Reflektanten wird dieser Mischer 8 Tage zur Probe überlassen.

— Lieferbar für 50, 150, 250 und 500 Liter Füllung. —

Maschinenfabrik **GUSTAV EIRICH**, G. m. b. H., **HARDHEIM** (Baden).

Generalvertreter für die Schweiz:

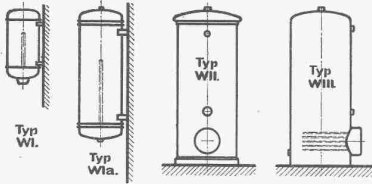
Dipl. Ing. **J. ALF. BRUNNER**, **LUZERN** - Bahnhofstr. 7 - Tel. 665

# Euböolith-Böden

garantiert bestbewähr-  
ter fugenloser Boden-  
belag für Fabriken,  
Schulen, Bureaux. **Tel.: 3.35**  
Euböolithwerke A.-G., Olten

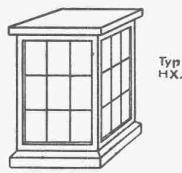
## Oberrauch & Milentz, Davos

### Elektrische Warmwasserbereitung.

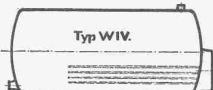


Kleinere elektrische Warmwasser-Erzeuger.

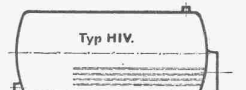
### Elektrische Heizung.



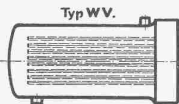
Elektr. Heizöfen mit trockener Wärmespeicherung.



Elektr. Warmwassererzeuger mit Speicherung.

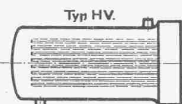


Elektr. Heizkessel für Warmwasserheizung mit Speicherung.

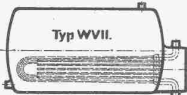


Elektrische Warmwassererzeuger ohne Speicherung.

### Unsere Erzeugnisse.



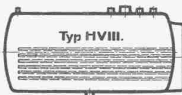
Elektr. Heizkessel für Warmwasserheizung ohne Speicherung.



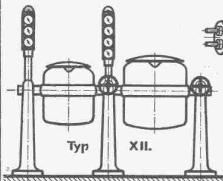
Warmwassererzeuger, durch elektrische a Dampf- oder Warmwasserheizung.



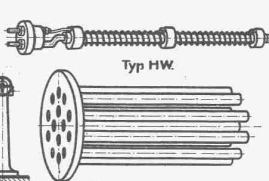
Speicheressel für alle Zwecke.



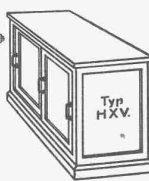
Elektr. Heizkessel für Dampfheizung.



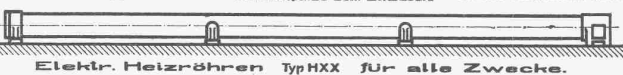
Elektrische Kippkessel.



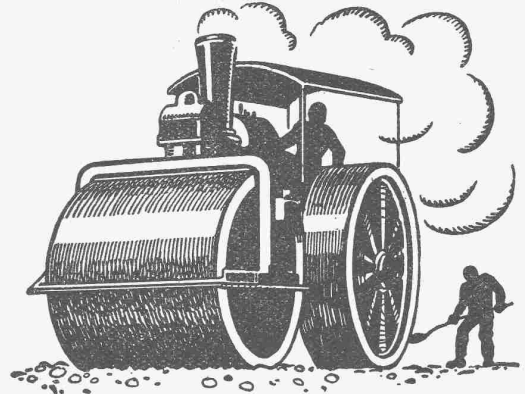
Einzelne elektrische Heizinsätze zum Einbauen.



Elektr. Wärmeschränke.



Elektr. Heizröhren Typ HXX für alle Zwecke.



## SCHWEIZ. STRASSENBAU- UNTERNEHMUNG A. G.

**BERN**  
LAUPENSTR. 8  
TEL.: BOLLWERK 34.33

**ZÜRICH** STEINWIESSTR. 40 TEL.: H. 48.81  
**LAUSANNE** RUE D'ETRAZ 20 TEL.: 20.28  
**OLTEN** SOLOTHURNERSTR. 4 TEL.: 7.88  
**ALPNACH** BAHNHOFPLATZ TEL.: 7

## Strassenwalzungen

Hohlsteindecke Patent Wörner

# Goldene Medaille

(Höchste Auszeichnung)

**Schw. Landw. Ausstellung Bern 1925**

Technisch und qualitativ unerreicht gut, salpeterfrei  
Billiger Preis

**BAUER & ALBRECHT, ZÜRICH 1**  
**INGENIEUR-BUREAU** ■ ■ ■ **EISENBETON**

Maneggplatz 3 - Tel.: Sel. 80.78



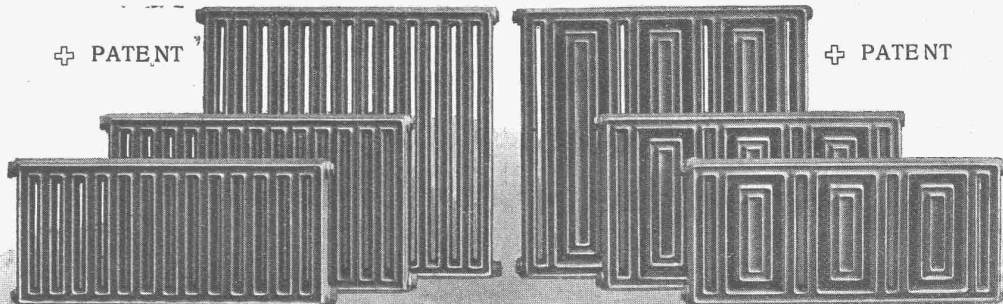
GESELLSCHAFT DER LUDW. VON ROLL'SCHEN EISENWERKE  
· FILIALE: **EISENWERK CLUS** KT. SOLOTHURN ·



# RADIATOR COLUMBUS

⊕ PATENT

⊕ PATENT



Grosse Wärmeabgabe pro Flächeninhalt und Raumbedarf. Kleiner Wasserinhalt. Beste Ausnützung des Raumes.  
Gefällige Erscheinung.

Zu beziehen durch die Installationsfirmen.

# Elektrizitätswerk LONZA A.-G.

Verwaltung in **BASEL** (Schweiz)

Aktienkapital: Fr. 35,000,000.—

Fabriken in: Gampel - Visp - Vernayaz - Chèvres und Bodio (Schweiz)

Tochterfabriken in Waldshut und Spremberg (Deutschland)

Eigene Zentralen in: Gampel - Ackersand bei Visp - Vernayaz und Aproz (Schweiz)

Ausgenützte Gesamtenergie über 100,000 kW

## Produkte:

a) für die Hütten- u. Maschinenindustrie:

Calcium-Carbid, für Beleuchtungs-, Heiz- und Schweisszwecke  
Metall-Legierungen: Ferro-Silicium, Ferro-Chrom, Silico-Aluminium und andere.  
Künstliche Schleifmittel: Silicium-Carbid und künstlicher Korund (Abrasit, Dural etc.)

b) für die Landwirtschaft:

Kunstdünger: Kalkstickstoff und Ammonsulfat

c) für die Farben-, pharmazeutische und Kunststoff-Industrie:

Ammoniak (flüssig, wasserfrei) und Salmiakgeist, Ammonsulfat,  
Acetaldehyd, Essigsäure, Essigsäure-Anhydrid, Natrium-Acetat  
Organische Lösungsmittel: Aceton, Methyl- und Aethylacetat, Isopropyl- und Butyl-  
alkohol und deren Acetate, Diacetonalkohol etc.  
Cellulose-Acetat

Telegramm-Adresse: LONZA, BASEL

Telephon: SAFRAN 1700

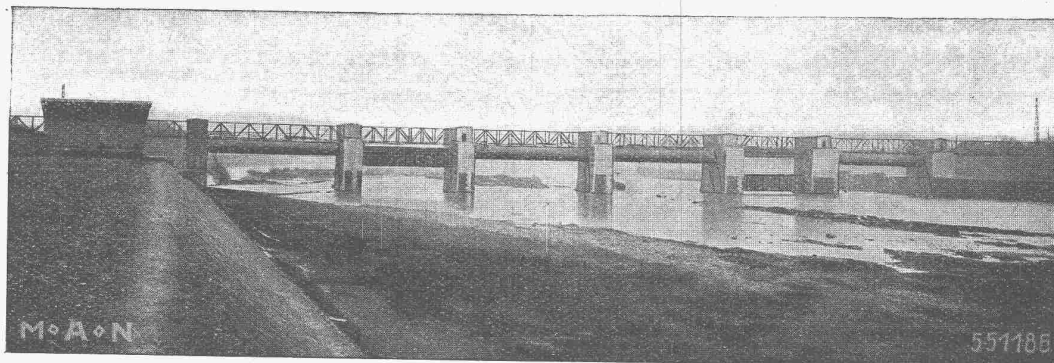
# M A N

## MASCHINENFABRIK AUGSBURG-NÜRNBERG-AG

liefert für

### WASSERVERKEHR u. WASSERWIRTSCHAFT

Wehranlagen aller Art, besonders Walzenwehre, Patent-Doppelschützen, Sektor- und Segmentwehre, Schleusenanlagen, Schiffshebewerke, Druckrohrleitungen, Leitungsmaste, Schiffskessel, Schiffs-Dieselmotoren, Wärmekraftwerke mit Dampfturbinen, Gasmaschinen, Dieselmotoren, Förderanlagen, wie Krane, Verladebrücken, Drehscheiben, Schiebebühnen, Wagenkipper, Kraftkarren, Eisenbauten aller Art, wie Brücken, Eisenhochbauten, Speicher und Tanks, Eisenbahn-, Strassenbahn- und Lastkraftwagen.



Wehranlage im Neckar, Wieblingen bei Heidelberg.

Näheres durch unsere Vertretung für die Schweiz:

**MASCHINEN-AKTIEN-GESELLSCHAFT, BERN, Montbijoustrasse 61**

# Eisenwerk-Aktiengesellschaft Bosshard & Cie., Näfels

## Abteilung: Eisen-Konstruktionen:

Brücken - Hochbauten - Reservoirs - Maste - etc. - etc.

## Abteilung: Maschinen-Fabrik:

Schleusen- u. Wehranlagen - Baumaschinen - Steinbrecher  
 Krane aller Systeme - Mechanische Förder-Anlagen - Spezialität: Stahlband-Transportanlagen

## Hans Studer, Zürich

Ingenieur

(Diplom der Eidgenöss. Technischen Hochschule)

hat sich nach 27jähriger Baupraxis

(15 Jahre: Projektierung und Bau der **Rhätischen Bahnen**, zuletzt als Chef der obern Bausektion der Engadiner Linie,

12 Jahre: Projektierung und Bau von **Hochdruck-Wasserkraftwerken**, zuletzt als Chef der Bauleitung des **Kraftwerkes Amsteg** der Schweiz. Bundesbahnen)

als

## konsultierender Ingenieur

in Zürich niedergelassen und empfiehlt sich für die Ausführung aller in sein Fach, insbesondere in das Gebiet seiner Spezial-Erfahrungen:

**Eisenbahn-, Strassen-, Brücken-, Tunnelbau**

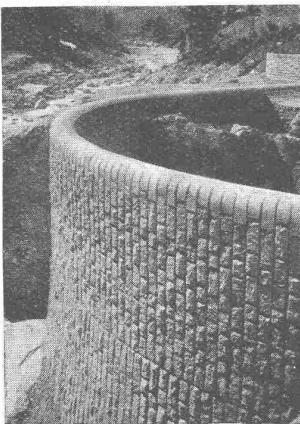
**Hochdruck-Wasserkraftanlagen**

**Gewölbe-**

**Staumauern  
 Druckstollen**

einschlagenden Arbeiten: Projektierung und Bauleitung, Begutachtung, Beratung, Expertisen.

Bureau: Weinbergstrasse 131 I  
 (Tramlinie 7 od. 22, Haltest. Röslistr.)  
 Telephone: Hottingen 394.



Staumauer am Pfaffensprung: Amsteg

## Anzeige

### Entsandungsanlagen für Wasserkraftwerke

mit automatischer Sand- und Geschiebeabführung.

Das anerkannt vollkommenste System.

### Bester Schutz

gegen Geschiebeablagerungen, Abnützungen von Kanälen, Rohrleitungen, Turbinen und daher gegen Reparaturkosten aller Art, sowie Energieverluste durch Stillstände und schlechte Turbinenwirkungsgrade.

Erstklassige Referenzen über zahlreiche in allen Ländern ausgeführte Anlagen.

Projektierung, Lieferung der Ausführungspläne und der Spezialteile.

**Ingenieurbureau H. Dufour**  
 Lausanne, Avenue Dickens 10 (Schweiz)

# SAURER

Lastwagen, Omnibusse, Cars alpins

**Vor Ankauf eines Lastautomobils**

für irgendwelche Waren- oder Personentransporte

**verlangen Sie unsere Ratschläge und Offerten befragen Sie unsere Referenzen und besuchen Sie unsere Werke in Arbon**

um sich von unseren Fabrikationsmethoden und den Vorzügen unserer Wagenkonstruktionen zu überzeugen.

**Aktiengesellschaft Adolph Saurer, Arbon (Schweiz).**

*Gerettet*



durch die  
**feuersichere Imperial-Stahltür**

Vereinigt die Vorzüge der Feuersicherheit, Stabilität und des gefälligen Aussehens. In hervorragender Weise von allen massgebenden deutschen Behörden und den Versicherungs-Gesellschaften als feuersicher anerkannt

**Porta-Westfalika-Stahltür**

Man verlange kostenlos Prospekte

**Deutsche Metalltüren-Werke**

**August Schwarze, Brackwede i. W. Berlin NW 7, Unter den Linden 39.**

Vertreter f. d. Schweiz: FRITZ ZIEGLER, SCHAFFHAUSEN, Promenadenstr. 27.

# **Elektrizitäts-Actien-Gesellschaft vorm. W. Lahmeyer & Co. Frankfurt a. Main**

Guiollettstrasse 48

Entwurfsbearbeitung, Bauleitung und  
Generalunternehmung

für den Bau von

## **Wasserkraftanlagen und Dampf-Elektrizitätswerken**

Hochspannungsleitungen, Verteilungsnetzen,  
Schaltanlagen

## **Spezialabteilungen**

für

Wasserbau

Maschinenbau und

Elektrische Einrichtungen

Sachverständige Beratungen, Gutachten, Wirtschaftlichkeits-Untersuchungen

## **Finanzierungen**

Vertreten auf der  
Internationalen Ausstellung für Binnenschifffahrt und Wasserkraftnutzung  
Basel 1926

Stand No. 449



# Bäder- und Toilettenanlagen

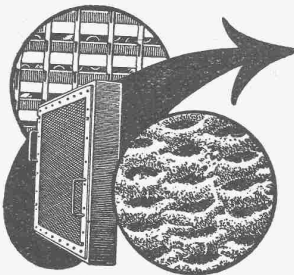
für **Fabriken, Mehrfamilienhäuser, Villen und Hotels**

in individueller erstklassiger Ausführung  
erstellt

## Jos. Rothmayr, Ing., Zürich 1

Gessnerallee Nr. 40

la. Referenzen



## Pat. VISCIN=Luftfilter

für Lüftungs- und Heizungs-Anlagen, Turbogeneratoren, Kompressoren, Motoren usw.

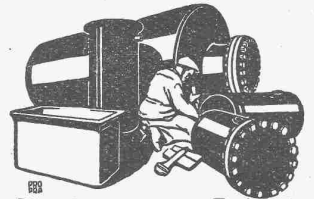
**BESTES FILTER DER GEGENWART**

**3000 Anlagen mit 55 Millionen Stundenkubikmeter ausgeführt. Glänzende Resultate.**

Broschüre No. S 304 kostenlos.

### VENTILATOR A.-G., STÄFA

Goldene Medaille  
Zürich 1894 Bern 1914



Blechwaren-Fabrik  
& Apparatebau-Anstalt  
**Sch. Bertrams**  
Dögensenstr. Basel Telefon 1190

# Fasertorf-Isolierplatten



isolieren gegen Kälte und Wärme, dämpfen den Schall, vermindern Erschütterungen. Andern Isolier-Materialien ebenbürtig, aber -

## viel billiger

Verwendung für Innen- u. Aussen-mauern, Boden-, Decken-(Schrägböden) und Dachkonstr. aller Art.

Prospekt mit Anleitung gratis durch:  
TORF-ISOLIER-WERK A.-G.  
Altstätten (St.Gall.). Geschäftsleitung:  
O. NEUMEYER, MONTLINGEN  
(RHEINTAL) Telefon Nr. 24

**BODMER & Co Zürich**  
**OFENFABRIK**  
SEEFELD-HOLBEINSTRASSE 22  
TEL. HOTT. 1273



Schweiz. Landw. Ausstellung, Bern 1925 Ehrendipl. mit gold. Medaille (Höchste Auszeichnung.)  
Kostenlose Beratung und Offerten durch:  
**Dipl. Ing. K. GANZ, Ing.-Bureau für Tiefbau, MEILEN, Telefon 128**  
Alleinvertreter für die deutsche Schweiz.

# Vianini-Röhren

⊕ Pat. (Armierter Betonröhren mit Muffen) ⊕ Pat.  
für Druckleitungen, Bewässerungsanlagen  
Kanalisationen, Dücker, Durchlässe etc.

*Biegungs- und druckfest, absolut dichtes, porenloses Material von unabsehbarer Lebensdauer. Rasches Verlegen und zuverlässige Dichtung. Kein Einbetonieren der Röhren, Anschluss von Nebenleitungen jederzeit leicht auszuführen.*

Lieferanten:

Internat.  
Siegwartbalken-Gesellschaft  
Luzern

Desmeules Frères  
Fabrique de Produits en Ciment  
Granges-Marnand

# ADOLF FELLER HORGEN



Fabrik elektrischer Apparate.

## Sondererzeugnisse:

Drehschalter für jeden Verwendungszweck; Steckdosen und Stecker; Apparate für Unterputzmontage; Steckerfassungen, Wand- und Deckenfassungen; Abzweigklemmen, Abzweigdosen und Abzweigkasten; Kabelschuhe, Schalttafelklemmen; Sicherungselemente und Zubehörteile; Feuchtfassungen und wasserdichte Armaturen; schmiedeiserne Pendel und Wandarme für Innen- und Aussenbeleuchtung etc.

Auszeichnungen: Goldene Medaillen, Bern 1914, Turin 1923.

## Hubwagen Schildkröte

BIS 75% ERSPARNIS AN  
LOHN - KRAFT - RAUM



ÜBER 10 000 IN BETRIEB  
AMORTISATION IN KURZER ZEIT

**ERNST WAGNER**  
APPARATEBAU  
REUTLINGEN / WÜRT.

Generalvertretung für die Schweiz:  
**Bachofen & Co., Uster/Schweiz - Tel. 36**

Privatdozent

## Dr. ing. Ernst Suter

Ingenieurbureau  
für Konstruktionen aus

# Eisenbeton

Eisen und Holz  
im Hoch- und Tiefbau

## Zürich 1

Pelikanstrasse 3  
Tel. Seinau 90 40

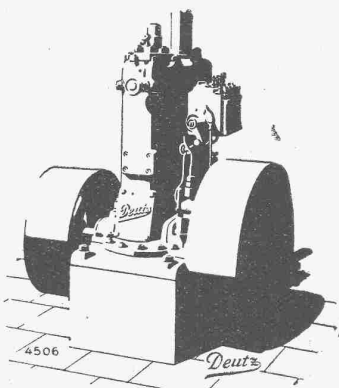
Zweigbüreaux:

**Baden**

Mannsbergweg 1  
Telephon 656

**Basel**

Tiersteinerallee 15  
Tel. Safran 47.09



Kompressorlose **Deutzer Dieselmotoren** 6-1000 PS.

## Deutzer Schiffs-Dieselmotoren

Unübertroffen einfache Bauart — Geringster Rohölverbrauch

**Diesellokomotiven - Rohöltraktoren - Rohöllokomobilen**

Prospekte, Kostenanschläge etc. durch die Generalvertretung:

**Würgler, Mann & Co., Zürich-Albisrieden**





**W** AT. C. RIMMEL  
**Kittlose**  
**Glasdächer**  
 Gewalzte Eisensprosse - WEMA -  
**MARTIN KELLER & CO**  
 GLASDACHFABRIK  
 WALLISELEN-ZÜRICH

## Gravitations- Oel-Filter

Vollständige Oelreinigung  
 gewährleistet.

Keine Abgang-Oele mehr!

Unentbehrlich in wirtschaftlich  
 hochstehenden Betrieben.

S. F. BOWSER & Co., Inc.  
 Fort Wayne, Indiana, U. S. A.

GENERALVERTRETER:

**F. A. von MOOS,**  
 INGENIEUR

Reuss-Steg 3, LUZERN.

„EXPRESS“



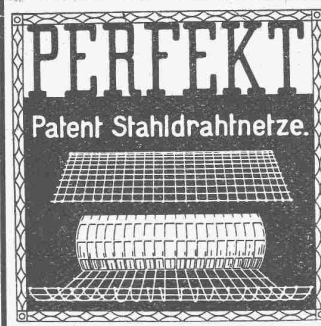
## Akten- und Brief- Aufzüge

für Banken, Geschäftshäuser etc.

## Speise- Aufzüge

erstellen in tadelloser Ausführung  
 und mit leichtem geräusch-  
 losem Gang

Gehr. Gysi & Cie., Baar-Zug  
 Konstruktions-Werkstätte.



**PERFEKT**  
 Patent Stahldrahnetze.

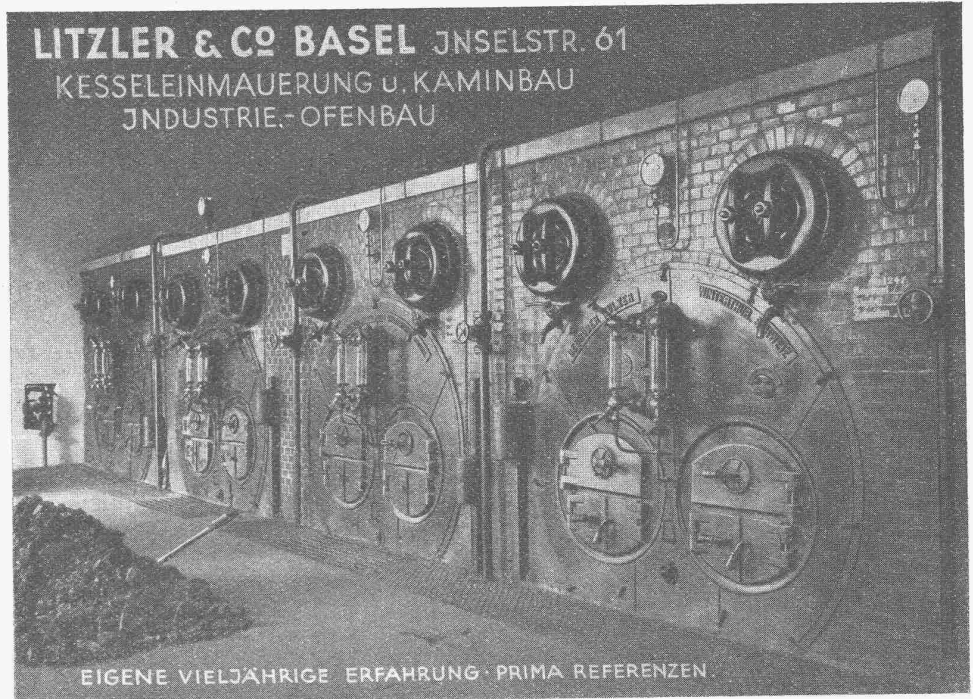
## Stahldrahnetze in Rollen und Tafeln

Rationelle und billige Armierung im Betonbau  
 für Sohlen- und Ufersicherungen, Kanalbauten,  
 Beläge für Quaianlagen, Stützmauern, Plattenfundationen etc.

Verlangen Sie Katalog S Nr. 4

**J. LOUIS MÜLLER, LUZERN**

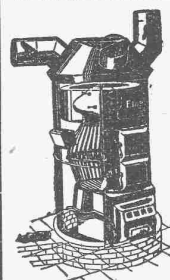
**LITZLER & CO BASEL JENSELSTR. 61**  
 KESSELEINMAUERUNG u. KAMINBAU  
 INDUSTRIE.-OFENBAU



EIGENE VIELJÄHRIGE ERFAHRUNG · PRIMA REFERENZEN.

**ELEKTRO**  
 REPARATUREN  
 jeder Art, prompt & gewissenhaft  
**KAEGI & EGLI**  
 ZÜRICH  
 Telephone  
 S. 10.54

## ETNA-Heizung



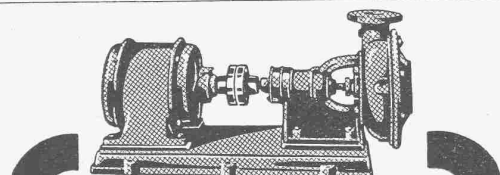
vieltausendfach bewährt und ausgeführt, vereinigt die Vorzüge der Zentralheizung, mit gleichzeitiger Ventilation.

Einzige rationelle Heizungsart für Kirchen, Kapellen, grosse Säle, Fabrikräume, Kinos, Autogaragen etc.

Modernisieren alter, bestehender Luftheizungen.

Prospekt und Kostenvoranschläge kostenlos.

**Schmitt & Co., Basel**  
 Güterstr. 87 - Tel.: Safran 47.30



**ZENTRIFUGAL-PUMPEN**  
 für alle Verwendungszwecke  
 und Förderhöhen

**E. HÄNY & CIE**  
 PUMPEN-FABRIK  
 Meilen (Schweiz)

Hier bitte!  
 mit einem Hubwagen  
 „Rekord“  
 mach ichs allein!!



Das anpassungsfähige Nahtfördermittel f. Betriebe m. wechselnder Fabrikation ist d.

## Hubwagen

in Verbindung mit einfachen Ladegestellen. Das meiste Auf- und Umladen fällt weg, kein Spezialarbeiter verliert Zeit mit Transporten.

„Rekord“ ist sehr solid gebaut, bequem zu handhaben und billig.

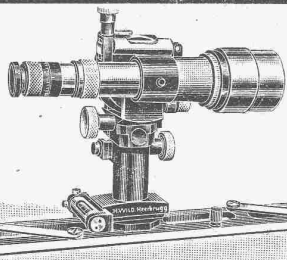
Tragkraft bis zu 1000 kg.

Ferner Schwerlast-Hubwagen b. 2500 kg Tragkraft u. alle sonstig. Transportgeräte. Verlangen Sie Prospekt u. Preisliste vom

Alleinvertreter für die Schweiz:

**ALBERT IRION**  
 STUTTGART-MÜNSTER  
 Werk für Eisenbau und Fahrgeräte  
 Geq. 1871 Fernruf: Cannstatt 384 u. 388

Dipl.-Ing. C. Baerwolff, Zürich 6, Huttenstr. 66, Tel.: Hottingen 32.21



Kippregel Wild — 1/4 nat. Grösse

## Neue Kippregel

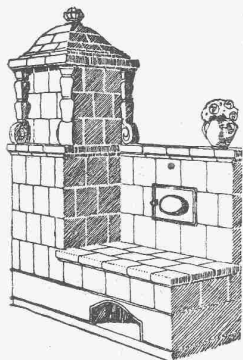
mit praktischen Neuerungen — grösste Leistungsfähigkeit

# WILD

**Universal-Theodolit, Präz. Distanzmesser  
Nivellierinstrument**

— Photogrammetrische Apparate —

**A.-G. Heinrich Wild - Heerbrugg (Schweiz)**



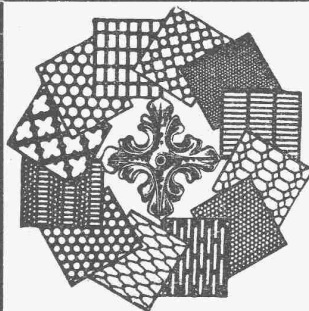
## Die Zentral-Heizung

kombiniert mit Kachelofen, unser patentiertes System, ist wirtschaftlich die beste Heizart für Einfamilienhaus und Etagenwohnung.

Prima Referenzen.

**FRITZ LANG & Co., ZÜRICH 3**

Zentralheizungen u. sanitäre Anlagen  
Manessestr. 190 Teleph. Seinau 26.83



## H. HEER & Co. OLTEN

SPEZIALITÄT:  
Gelochte und gepresste Bleche

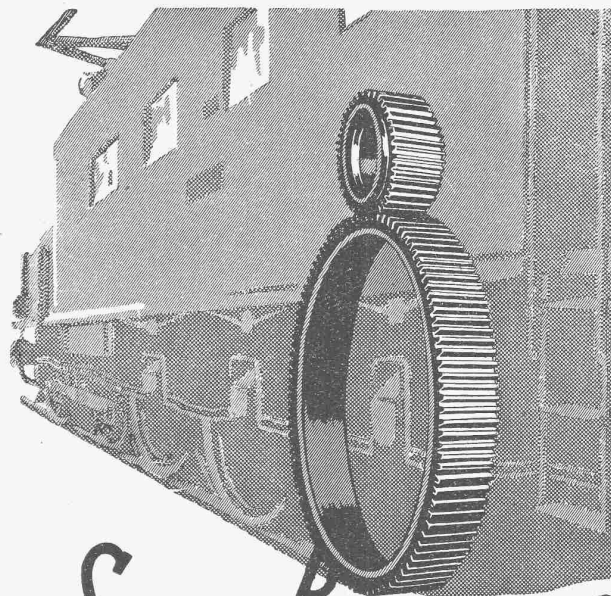
## Die bruchsfähigere ES Schmieedemaschine verbilligt Ihre Arbeit!

**PRESSEN-FÜR ALLE ZIEH-STANZ-UND PRÄGEARBEITEN**

**HORIZONTALE STAUCH-UND SCHMIEDEMASCHINE MIT 4 SICHERHEITSVORRICHTUNGEN GEGEN STÄNDERBRÜCHE. PATENTE F. JOHN**

**GRÖSSTE BETRIEBS SICHERHEIT! BEDIENUNG AUCH DURCH UNGELERNTEN ARBEITER**

**EHRHARDT & SEHMER & SAARBRÜCKEN**



## SAUTER, BACHMANN & Co ZAHNRÄDER-FABRIK-NETSTAL

Telephon Nr. 444

Fabrikation von Zahnrädern für jeden Verwendungszweck. Langjährige Erfahrungen in der Kraftübertragung vermittlest Zahnräder jeder Art. Verzähnen, eingesandter Radkörper. Beratung und Kostenvoranschläge bereitwilligst.



„FORTUNA“

## Kittlose Glasdächer und Glasbeton-Oberlichter System „Fortuna“

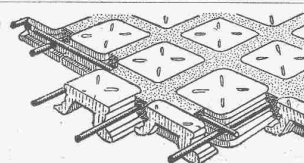
Seit vielen Jahren bestens bewährte Konstruktionen

## WALTHER & MÜLLER, BERN

Grabenpromenade 9 — Brunnengasse 60

Eigenes technisches Bureau — Selbstfabrikation

Vertreter für die Ostschweiz: GEBR. TUCHSCHMID, FRAUENFELD



Begehbare Glasdecken von grösster Lichtdurchlässigkeit und dekorativ

# Guss-Asphalt- Arbeiten

**für Hoch- und Tiefbau**  
 erstellen mit aller Garantie für kunstgerechte und dem jeweiligen Zwecke angepasster Ausführung  
**A. SCHMID's ERBEN, ZÜRICH**  
 Asphaltgeschäft      **Telephon: Selnau 21.08**

## Eidg. Hauptpatent

**No. 114861**  
 Spezialartikel für Gärtner  
**Mistbeetanlage mit automa-  
 tischer Fensterregulierung**  
 zu verkaufen. **Jak. Geissler,**  
 Neue Beckenhofstrasse Nr. 31,  
 Zürich 6.

## Maschinen-Oele jeder Art

Transformatoren-Oele	Schalter-Oele	Konsistente Fette
Elektromotoren-Oele	Turbinen-Oele	Boden-Oel
Dampfzylinder-Oele	Automobil-Oel	Bodenwiche
Luftkrompressoren-Oele	Motorwagenfett	Schmierseife
Kugellager-Fett	Carbolineum	Wasserlösliches Bohröl

**Auto-Benzin**      etc. etc.      **Auto-Benzin**  
**R. Dietrich & Co. A.-G., Zürich**      **Telephon: Uto 8042**

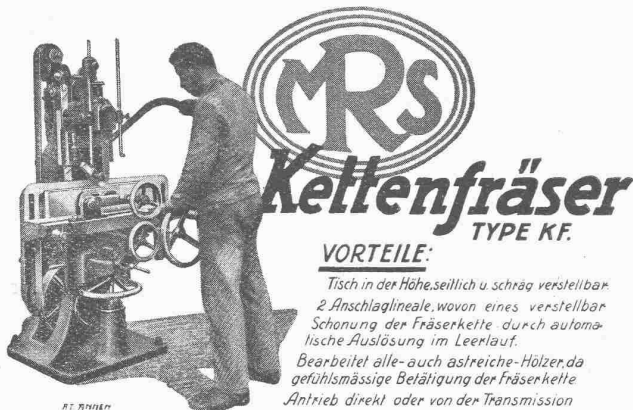


die anerkannt beste Anstrichfarbe für Innen- u. Aussen.  
 Hochglänzend und Matt.

Generalvertreter für die Schweiz:  
**C. Hässig, Dufourstrasse 53, Basel.**

**INGENIEURBUREAU**  
**G. SCHNEIDER, dipl. Ingenieur**  
 Nachfolger von Dr. ing. Bertschinger  
**Bahnhofstrasse 57      ZÜRICH**  
 Telephon: Selnau 81.16

Strassenbau, Wasserbau, Eisenbeton etc.  
 Projekte, Bauleitung, Gutachten



**MRS**  
**Kettenfräser**  
 TYPE KF.

**VORTEILE:**

Tisch in der Höhe, seitlich u. schräg verstellbar  
 2 Anschlaglineale, wovon eines verstellbar  
 Schonung der Fräserkette durch automa-  
 tische Auslösung im Leerlauf.  
 Bearbeitet alle- auch astreiche-Hölzer, da  
 gefühlsmässige Betätigung der Fräserkette  
 Antrieb direkt oder von der Transmission

**MASCHINENFABRIK RAUSCHENBACH A.G.**  
 GEGR. 1842 **SCHAFFHAUSEN (SCHWEIZ)**  
 Spezialfabrik für moderne Holzbearbeitungs- und Sägereimaschinen



Das lästige  
 und zeitraubende  
 Zerschneiden der  
**Drahtziegel-  
 -Rollen**  
 fällt weg. Die  
 Schweiz. Drahtziegel-  
 Fabrik A.-G., Lotzwil  
 liefert  
**Drahtziegel-  
 -Streifen**  
 in allen Breiten.  
 Muster und Preislisten verlangen  
 Goldene Medaillen:  
 Bern 1914, Barcelona 1921  
 Burgdorf 1924

### Aktiengesellschaft für Tiefbohrtechnik und Maschinenbau

vormals **TRAUZZL & Co., WIEN XXI/8, Scheydgasse**  
 Telegr.-Adr.: Bohrtechnik Wien      Telephon 10-5-45Ser.

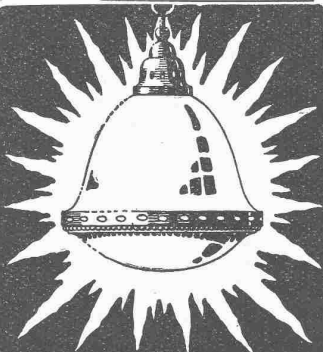
**Fabrikation v. Schurf- u. Tiefbohr-Einrichtungen aller Systeme**  
 für alle Zwecke, Tiefen und Durchmesser  
 in jahrzehntelang bewährter und bekannt ersiklassiger Ausführung

# J. Rufstahl · Centralheizungen

Basel

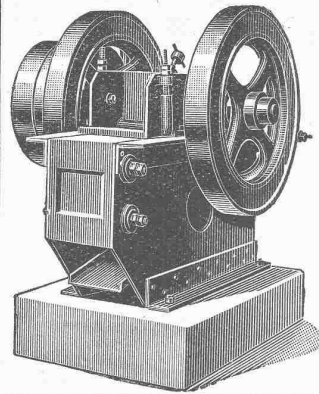


**EISEN  
KONSTRUKTION**  
KITTLOSE  
GLASBEDACHUNGEN  
BAU- & KUNST-  
SCHLOSSERARBEITEN  
**GBR. TUCHSCHMID  
FRAUENFELD**



**BAG-ARMATUREN**  
für 1/2 Watt-Lampen  
Beste allgemeine  
★ Beleuchtung ★  
für Fabriken & Bureaux  
vorteilhafteste  
Lichtausbeute

**BAG  
TURGI**

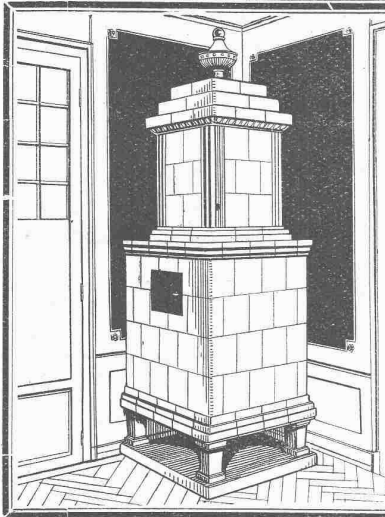


# Steinbrecher

Schweizer Fabrikat von Roll, fahrbar und stationär

Betonmischer, Rollmaterial, Hebezeuge, Turmdrehkrane, Kompressoren, Sortiermaschinen, Waschmaschinen, Strassenwalzen, Bauwerkzeuge, etc.

**ROBERT AEBI & CIE., A.-G., ZÜRICH I**  
INGENIEURBUREAU-MASCHINENFABRIK



# Kachel-Ofen

in jeder  
Ausführung

**Ofenfabrik  
Kohler A.G.**

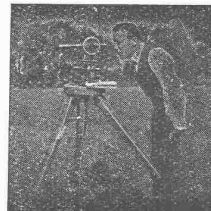
Mett bei Biel

INGENIEUR-BUREAU  
**Alfred Frick**

Bürglistr. 28 ZÜRICH 2 Tel. Sel. 44.29

Strassen-, Wasser-  
und Eisenbahnbau

Gegründet 1907



**Erfindungs-Patente**  
Marken-Muster-  
& Modell-Schutz im In- & Ausland  
**H. KIRCHHOFER** vormals  
Bourry-Séquin & Co., ZÜRICH  
1880  
Gegründet

## Dipl. Maschinen-Techniker

24 Jahre, deutsch u. französisch sprechend, sucht Stelle als Assistent zu Betriebschef. Praxis: Centr.-Pumpen u. Hebezeuge. Offerten unter Chiffre Z. J. 1881 befördert Rudolf Mosse, Zürich.

## Patent-Verkauf od. Lizenz-Abgabe.

Die Inhaberin der schweizerischen Patente No. 102625 vom 7. August 1922, betreffend:

„Isolierende Schicht mit hoher elektrischer Durchschlagfestigkeit und Verfahren zur Herstellung derselben“ und Nr. 105803 vom 26. Juli 1923, betreffend:

„Einrichtung mit einem od. mehreren Glühkathoden-Gleichrichtern“, wünscht die Patente zu verkaufen, in Lizenz zu geben oder anderweitige Vereinbarungen für die Fabrikation in der Schweiz einzugehen. — Anfragen befördert

**H. KIRCHHOFER**,  
vormals Bourry-Séquin & Co.,  
Ingenieur- und Patentanwalts-  
bureau in Zürich 1, Löwenstr. 51.

## Erstklassige

Maschinen,

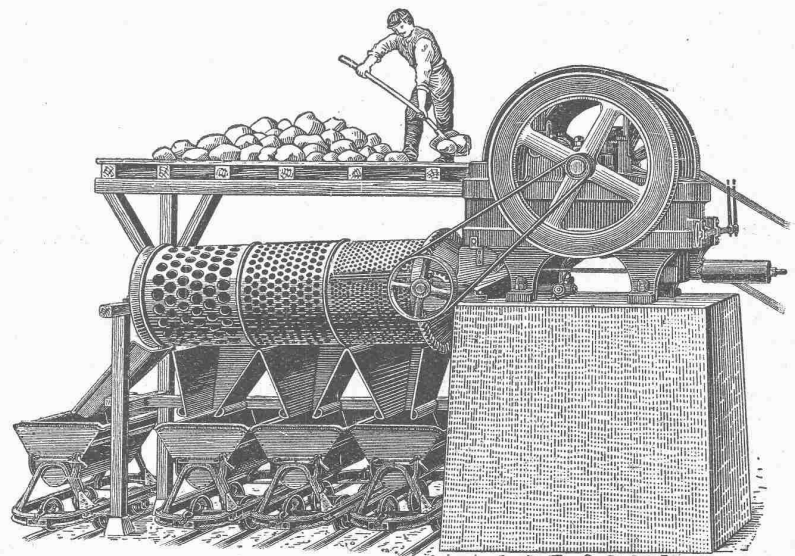
## erstklassige

Arbeit!

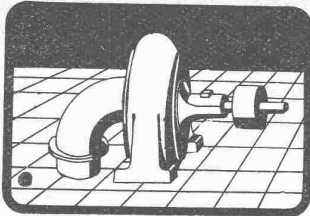
**Waschmaschinen  
Steinbrecher  
Brechwalzwerke  
Sandmühlen  
Sortiertrommeln**

in allen Grössen und vorzüglicher  
Ausführung.

**U. Ammann, Langenthal**  
Maschinenfabrik A.-G.



Steinbrecher mit Sortiertrommel.



# Turbinenanlagen

für kleinere und mittlere Verhältnisse von 0,5—20 m Gefälle  
erstellt als Spezialität

**Aug. Joos, Maschinen-Fabrik, Frauenfeld**

## Beteiligung

Grösseres Baugeschäft in der Ostschweiz (Hoch- und Tiefbau) sucht zur Ablösung eines Teilhabers Association. Erforderliches Kapital zirka Fr. 50000.—. Es können nur Bewerber berücksichtigt werden, die aktiv mitwirken und ausreichende Praxis besitzen. Eintritt nach Belieben.

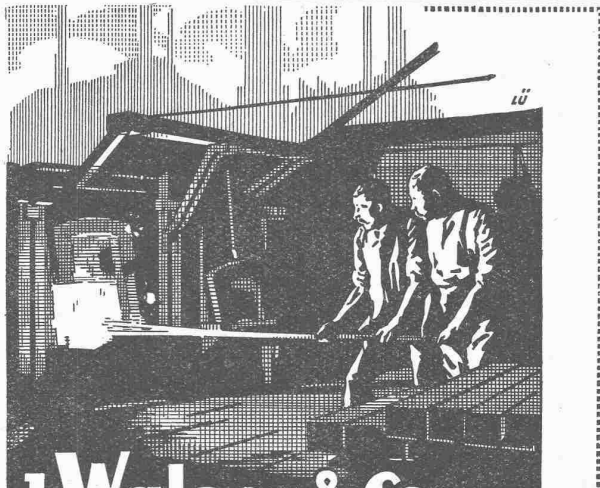
Offerten unter Chiffre Z. D. 1951 befördert  
**Rudolf Mosse, Zürich.**

## Wettbewerb

zur Erlangung von Plänen für eine evangelische **Stadtkirche** mit anschliessendem Kirchengemeindehaus in **Frauenfeld.**

Teilnahmeberechtigt sind alle evang. Architekten, welche im Kanton Thurgau heimatberechtigt sind, sowie alle diejenigen evang. Schweizer-Architekten, welche mindestens seit 1. Januar 1920 im Kanton Thurgau niedergelassen sind. Programm und Unterlagen des Wettbewerbs können gegen eine Entschädigung von 10 Fr., die bei Einreichung eines programmgemässen Entwurfes wieder rückvergütet werden, bezogen werden durch Herrn Kirchenpfleger J. Diener in Frauenfeld.

Die evang. Kirchenvorsteherschaft Frauenfeld.



**J. Walser & Co.**

**WINTERTHUR** *Gegr. 1880*

**OFEN- & FEUERUNGSBAU** für  
*Eisen- u. Stahl-Metall-keramische-  
chemische-u. Glasindustrie.*

**KAMINBAU, Reparaturen u. Abbruch**

**KESSEL-EINMAUERUNGEN**

**MATERIAL hochfeuerfest u. für  
Hoch- u. Tiefbau, Spezialmörtel.**

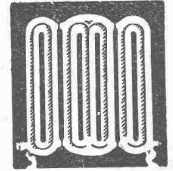


## Carbolineum

**Grün  
Gelb  
Braun**

liefern als Spezialität

**Alb. Erb & Cie., Basel**



**ZENTRAL  
HEIZUNGEN**  
Ventilations-, Trock-  
nungs- & Warmwasser-  
bereitungsanlagen/  
**MOERI & CIE  
LUZERN**

## Hanfseile Drahtseile

Gerüststricke, Spitzstrangen,  
Mauerschnüre usw. beziehen  
Sie vorteilhaft bei

**E. & F. Bühler, Sellenel  
Altstetten-Zürich.**

Offert. u. Muster gerne z. Diensten

## Seltene Gelegenheit! Serienfabrikation!

Für  
**Maschinen - Fabriken !**  
oder  
**Elektromotoren - Fabriken !**

Konkurrenzlose, neue, elektrische Haushalt- und Wirtschaftsmaschine, 80 kg, mit unbegrenztem Absatz, gründlich bewährt und glänzend begutachtet. Patent- und Fabrikationsrechte mit sämtlichen fabrikationsreifen Unterlagen zu verkaufen. — Anfragen unter M. U. 5690 an **Rudolf Mosse, München.**

**Zu verkaufen**  
grösseres, alt angesehenes

## Baugeschäft

mit bester Kundschaft und bedeutenden laufenden Aufträgen. Nur ganz finanzkräftige seriöse Selbstreflektanten belieben sich zu melden unter Chiffre Z. R. 2001 an **Rudolf Mosse, Zürich.**

## Neubau der Zürcher Kantonalbank in Dübendorf.

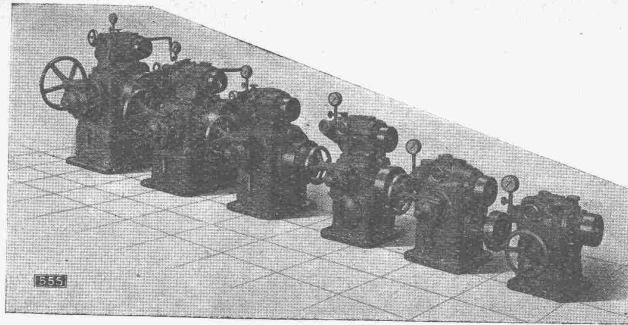
## Die Schreinerarbeiten

werden hiermit zur öffentlichen Konkurrenz ausgeschrieben. Pläne, Bedingungen und Eingabeformulare können vom Montag, den 28. Juni 1926 an eingesehen, bzw. bezogen werden in unserm Baubureau Talstrasse Nr. 11 in Zürich 1.

Angebote sind bis spätestens am 10. Juli d. J. an das Präsidium der Zürcher Kantonalbank in Zürich einzusenden, mit der Aufschrift: Offerte zum Neubau in Dübendorf.

ZÜRICH, den 23. Juni 1926.

Zürcher Kantonalbank.



Régulateurs de précision système „Ateliers des Charmilles“.

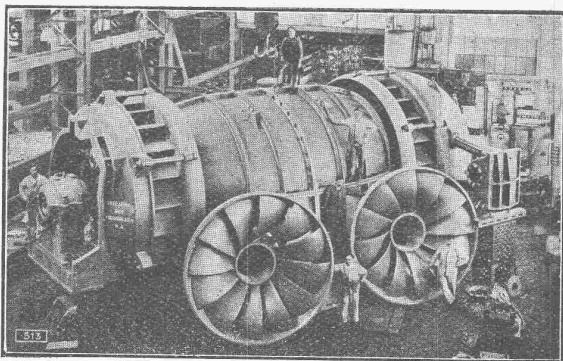


# TURBINES HYDRAULIQUES

## ATELIERS DES CHARMILLES

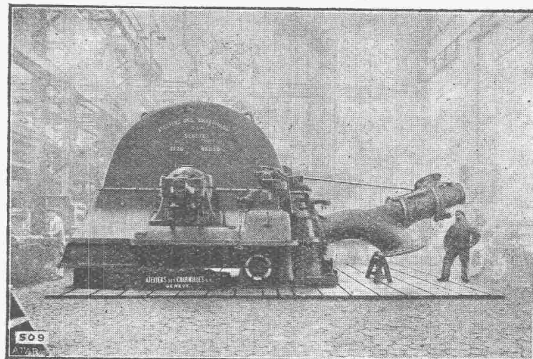
S. A.

GENÈVE



USINE DE FAAL (YUGOSLAVIE)

TURBINE FRANCIS A DEUX ROUES  
de 10,000 chevaux  
sous 13,3 mètres de chute.

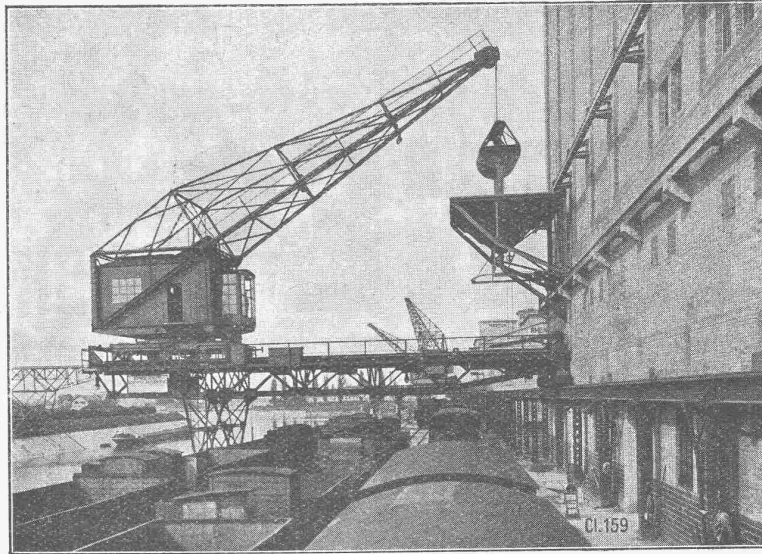


USINE DE VERNAYAZ (VALAIS)

CHEMINS DE FER FÉDÉRAUX. — BERNE  
Une des turbines Pelton de 20,000 chevaux  
sous 640 mètres de chute.

# Gesellschaft der L. von Roll'schen Eisenwerke Gerlafingen

Werke in Gerlafingen, Clus, Choindez, Rondez, Bern, Olten  
Walzwerke, Schmiedewerke, Giessereien, Mechanische Werkstätten



## Umschlagseinrichtungen für Hafenanlagen:

Verladekrane, Werftkrane, Transportbänder, Schüttelrinnen,  
Becherwerke etc.

## Eisenbahnmaterial:

Weichen, Kreuzungen, Drehscheiben und Schiebebühnen

## Seilbahnen für Personen- und Güterbeförderung.

## Installationsmaterial für elektrische Leitungen:

Isolatorenstützen, Spannschrauben etc.

## Röhren und Absperrorgane für Wasserleitungen

für jeden Druck und alle Dimensionen

## Schützen für Stauwehre und Turbinenanlagen.

## Baumaschinen:

Betonmischer, Steinbrecher, Sandwalzwerke, Dosierungs-  
anlagen