

Zeitschrift: Schweizerische Bauzeitung
Herausgeber: Verlags-AG der akademischen technischen Vereine
Band: 87/88 (1926)
Heft: 3

Werbung

Nutzungsbedingungen

Die ETH-Bibliothek ist die Anbieterin der digitalisierten Zeitschriften. Sie besitzt keine Urheberrechte an den Zeitschriften und ist nicht verantwortlich für deren Inhalte. Die Rechte liegen in der Regel bei den Herausgebern beziehungsweise den externen Rechteinhabern. [Siehe Rechtliche Hinweise.](#)

Conditions d'utilisation

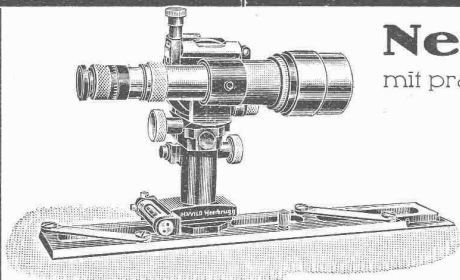
L'ETH Library est le fournisseur des revues numérisées. Elle ne détient aucun droit d'auteur sur les revues et n'est pas responsable de leur contenu. En règle générale, les droits sont détenus par les éditeurs ou les détenteurs de droits externes. [Voir Informations légales.](#)

Terms of use

The ETH Library is the provider of the digitised journals. It does not own any copyrights to the journals and is not responsible for their content. The rights usually lie with the publishers or the external rights holders. [See Legal notice.](#)

Download PDF: 03.04.2025

ETH-Bibliothek Zürich, E-Periodica, <https://www.e-periodica.ch>



Kippregel Wild — 1/4 nat. Grösse

Neue Kippregel

mit praktischen Neuerungen — grösste Leistungsfähigkeit

WILD

**Universal-Theodolit, Präz. Distanzmesser
Nivellierinstrument**

— **Photogrammetrische Apparate** —

A.-G. Heinrich Wild - Heerbrugg (Schweiz)



Lufttechnische Anlagen



wie Staubsaug-Anlagen, Rauch-, Gas- und Dämpfe-Absaug-Anlagen, pneumatische Transport-Anlagen für Schreinereien, Schuhfabriken, Textilfabriken, Polierereien etc.

erstellt die

Ventilator A.-G., Stäfa-Zürich

Spezialwerkstätte für Ventilatorenbau

Fasertorf-Isolierplatten



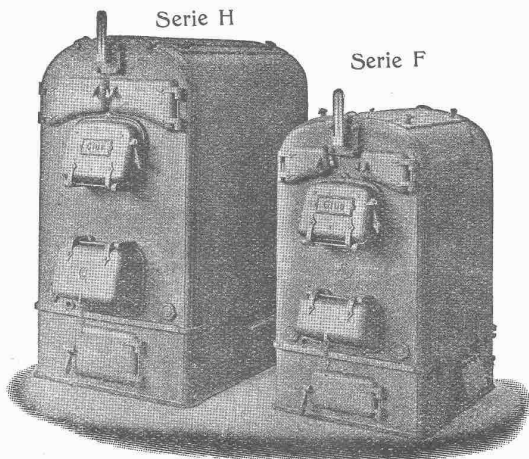
isolieren gegen Kälte und Wärme, dämpfen den Schall, vermindern Erschütterungen. Andern Isolier-Materialien ebenbürtig, aber —

viel billiger

Verwendung für Innen- u. Aussen-mauern, Boden-, Decken-(Schrägböden) und Dachkonstr. aller Art. Prospekt mit Anleitung gratis durch: TORF-ISOLIER-WERK A.-G. Altstätten (St.Gall). Geschäftsleitung: O. NEUMEYER, MONTLINGEN (RHEINTAL) Telephone Nr. 24



GESELLSCHAFT DER LUDW. VON ROLL'SCHEN EISENWERKE
· FILIALE: EISENWERK CLUS KT. SOLOTHURN ·



Warmwasserheizkessel

Cluser Heizkessel

für Warmwasser- und Niederdruck-Dampfheizung, sowie für gewerbliche Anlagen.

**Bewährtes System. Einfache Bauart und Aufstellung.
Bequeme Reinigung während dem Betriebe.**
Über 11000 Cluser-Kessel im Betriebe.

Radiatoren

nach verschiedenen Modellen.

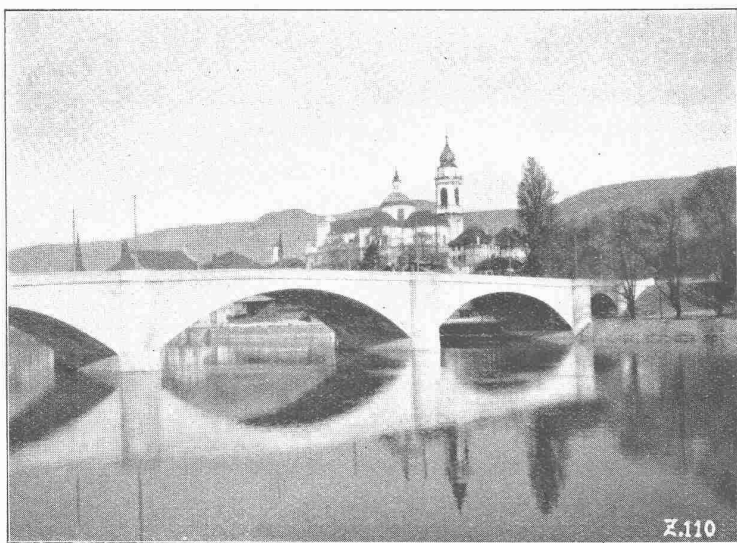
Rippenheizröhren, Luffheizapparate, Wärmeplatten, Wärmeschränke, Wärmetische, Formstücke, Flanschen und Ventile etc. etc.

Lieferung ab Vorrat.

Zu beziehen durch die Installationsfirmen.

Ed. Züblin & C^{ie} A.-G., Zürich-Basel

Ingenieurbureau und Bauunternehmung



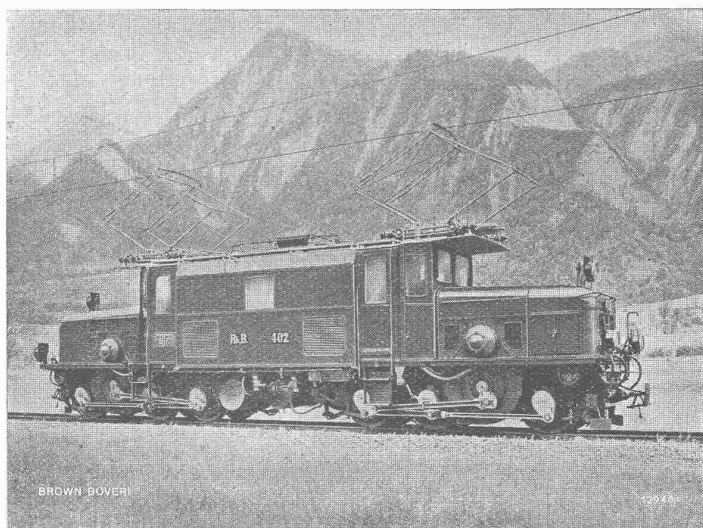
Rötibrücke in Solothurn
(Ausführung in Gemeinschaftsunternehmung 1923/25)

**Projektierung u. Ausführung
von Hoch- und Tiefbauten**

Spezialitäten:

- Eisenbetonpfehlrammungen
- Brücken in Beton und Eisenbeton
- Silos und Lagerhäuser
- Kläranlagen System Züblin
- Wasserbauten und Foundationen
- Tiefbohrungen

B B C



*Einphasenstrom-Lokomotive Typ C-C für die Rhätische Bahn
2 × 600 PS, 10 000 Volt Fahrdrabtspannung, Frequenz 16 2/3
Geschwindigkeit 30 bis 45 km/h, Spurweite 1 m.*

Elektrische Bahnen

Ausrüstung für die Elektrifikation von

Voll- und Nebenbahnen

*Lokomotiven
Motorwagen*

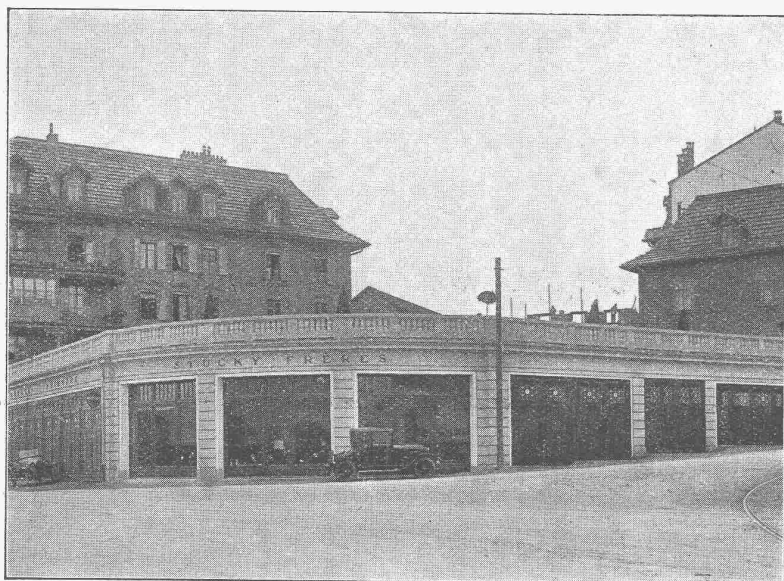
*für alle Stromsysteme und
Spannungen*

A.-G. BROWN, BOVERI & C^{ie} BADEN (SCHWEIZ)
Verkaufsbureaux: Baden, Basel, Bern, Lausanne

Asphalt-Emulsion A.-G. Zürich

Hafnerstrasse 7

Unternehmung für Asphaltarbeiten



Garages Richemont Fribourg

Bauherr: R. Hertling, Architekt, Fribourg

Bauunternehmung: H. Hogg-vons, Fribourg

Abdeckung der Terrasse mit „Mammut“ . . . 400 m²

Ausgeführt durch Asphalt-Emulsion A.-G.

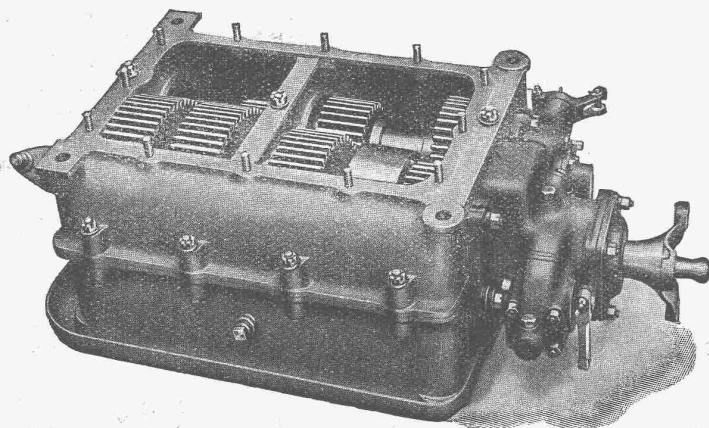
Mammutabdichtungen für Brücken,
Tunnels, Dächer, Terrassen, Fundamente,
Asphalt-Emulsion- und Eweol-Isolieranstriche,
Porolith-Mörtelzusatz,
Gussasphalt-Beläge.

Schweizerische Lokomotiv- und Maschinenfabrik Winterthur

Oelschaltgetriebe

SYSTEM S. L. M.

(In- und Auslands-Patente)



Vorteile:

- Wegfall der Schwungrad-Kupplung.
- Kein Verschieben v. Zahnrädern od. Klauen.
- Sanftes Anfahren und stossfreier Uebergang bei Geschwindigkeitswechsel.
- Denkbar einfachste Handhabung.
- Sehr lange Lebensdauer.
- Keine Unfälle, da Möglichkeit von beliebiger Vorwärtsgeschwindigkeit **direkt** auf Rückwärtsgang zu schalten.

**Man verlange Vorführung
und Offerten.**

Submissions-Anzeiger

Termin	Auskunftstelle	Gegenstand
20. Juli	Arch. Max Keller, Pfarrgasse 4, Winterthur	Rohbauarbeiten zu den Siedlungsbauten „Haldenhof“, Wellhausen (Thurgau)
24. „	Ingenieurbureau H. & E. Salzmann, Solothurn	Ausbau der Kanalisationsanlage in Nieder-Gerlafingen
25. „	Gemeindekanzlei Reitnau (Aargau)	Entwässerung (1800 m Zementrohr- und 50000 m Drainageleitungen)
27. „	Gemeinderatskanzlei Zollikon (Zürich)	Kanalisation in der Forchstrasse in Zollikon (660 m)
4. August	Brückenbaubureau S. B. B., Zürich	Tragkonstruktion in Eisen oder Holz für die Perrondächer in Ziegelbrücke
18. „	Brückenbaubureau S. B. B., Zürich	Eisenkonstruktion (560 t) zur neuen Linthbrücke bei Ziegelbrücke

KORK

PLATTEN
SCHALEN
SCHROT

GEGEN: **KÄLTE**
WÄRME
SCHALL

KORKSTEINWERKE A.-G. KÄPFNACH-HORGEN

Hanfseile Drahtseile

Gerüststricke, Spitzstrangen, Maurerschnüre usw. beziehen Sie vorteilhaft bei

E. & F. Bühler, SELLER
Altstetten-Zürich.

Offert, u. Muster gerne z. Diensten



**EISEN
KONSTRUKTION**
KITTLOSE
GLASBEDACHUNGEN
BAU- & KUNST-
SCHLOSSERARBEITEN
**GEBR. TUCHSCHMID
FRAUENFELD**

WETTBEWERB

Die Einwohnergemeinde Aesch, Baselland, eröffnet unter den in den Kantonen Baselland und Baselstadt seit 1. Juli 1925 niedergelassenen, sowie auswärts wohnenden, im Kanton Baselland heimatberechtigten Architekten einen öffentlichen Wettbewerb zur Erlangung von Plänen für ein

Schulhaus und eine Turnhalle.

Das Preisgericht besteht aus folgenden Herren:
Keiser Dagobert, Architekt B. S. A., Zug; Leisinger Carl, Architekt S. I. A., Basel; Pfister Otto, Architekt B. S. A., Zürich; Bräm Adolf, Architekt B. S. A., Zürich als Ersatzmann.

Ferner gehören dem Preisgericht als Vertreter der Baukommission an die Herren:

Vogel Josef, Fabrikant, Aesch, Renz Fritz, Lehrer, Aesch.
Zur Prämierung der besten Entwürfe steht in Beachtung der Grundsätze des Schweizerischen Ingenieur- und Architekten-Vereins die Summe von 6000 Fr. zur Verfügung.

Als Endtermin für die Einlieferung der Entwürfe ist der 31. August 1926 festgesetzt.

Die Unterlagen können bei Herrn J. Vogel, Präsident der Schulhausbaukommission in Aesch bezogen werden.

Aesch, den 30. Juni 1926.

Für die Schulhausbaukommission:

Der Präsident: J. VOGEL, Fabrikant.

Der Aktuar: F. RENZ, Lehrer.



Für wetterfeste

FARBIGE FASSADEN

eignen sich nur die seit Jahrzehnten bestens bewährten

KEIM'SCHEN MINERALFARBEN

Preisliste und neue Farbkarte 1926 beim Generaldépôt für die Schweiz

Chr. Schmidt ■ Zürich

47 Hafnerstrasse 47
Telephon: Sel. 39.16

Wir erstellen als Spezialität

den absolut säurefesten Bodenbelag

für Fabriken, Molkereien, Käsereien etc. — Garantiert frei von Reparaturen und Kalamitäten, haltbar auf Jahrzehnte hinaus.

Verlangen Sie Offerte und Vertreterbesuch. — Erste Referenzen.

FENNER & CO., Metallzement-Fabrik, HORGEN-Zürich

Spezialgeschäft für säurefeste Bodenbeläge und Abdichtungen

TELEPHON: HORGEN 83

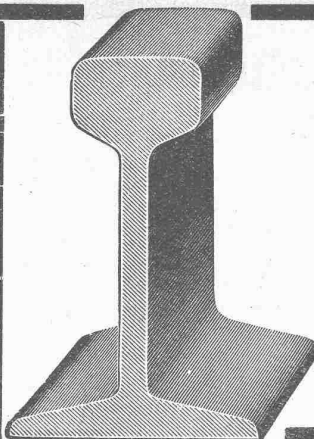
TELEGRAMM-ADRESSE: FENNERCO

Silberne Medaille an der Schweizerischen landwirtschaftlichen Ausstellung, Bern 1925.

**Z
E
N
T**

Boiler

sind unübertroffen.
Zent A.-G. Bern



Sämtliche
Rollbahn-Materialien

Geleise, Weichen, Drehscheiben, Rollwagen,
Lokomotiven, Motortriebwagen 6—15 PS.

Steinbrecher, Betonmischer, Hebezeuge,
Krane, Kompressoren, Strassenwalzen,
Sprengstoffe, Bauwerkzeuge, etc., etc.

ROBERT AEBI & CIE., A.-G., ZÜRICH 1
INGENIEURBUREAU-MASCHINENFABRIK

Naturasphalt von Travers

Einzig Asphaltminen der
Schweiz

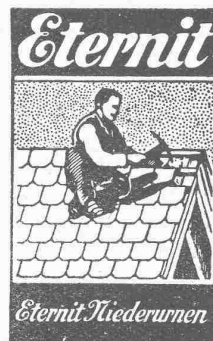
Anerkannt bester Naturasphalt

Konzessionäre für die Schweiz:

E. R. Zetter & Co.
in Solothurn.

Gegründet 1843

Fabrik-Marke



BODMER & Co Zürich
OFENFABRIK
SEEFELD - HOLBEINSTRASSE 22
TEL. HOTT. 1273

ZENTRIFUGAL-PUMPEN
*für alle Verwendungszwecke
und Förderhöhen*

E. HÄNY & C^{IE}
PUMPEN-FABRIK
Meilen (Schweiz)

**Blechwaren - Fabrik
& Apparatebau - Anstalt**
Sch. Bertrams
Dögensstrasse Basel Telefon 1190



HEINRICH BRÄNDLI * HORGEN

Asphalt-, Dachpappen- und Holzcement-Fabrik

Asphalt-Beläge * Asphalt-Isolierungen

J. Schmidheiny & Co, Ziegelwerke, Heerbrugg (St. Gallen)

Fabriken und Lager in: Heerbrugg, Bruggwald-St. Gallen, Istighofen, Oberriet

liefern

Baksteine, Deckensteine, Hourdis bewährte, salpeterfreie Produkte.

Drainröhren, Bedachungsmaterialien in anerkannt bester Qualität.

Gravitations-Oel-Filter

Vollständige Oelreinigung gewährleistet.

Keine Abgang-Oele mehr!

Unentbehrlich in wirtschaftlich hochstehenden Betrieben.

S. F. BOWSER & Co., Inc.
Fort Wayne, Indiana, U. S. A.

GENERALVERTRETER:

F. A. VON MOOS,
INGENIEUR

Reuss-Steg 3, LUZERN.

Patent-Verkauf od. Lizenz-Abgabe.

Die Inhaberin der schweizerischen Patente No. 97489 vom 21. Juni 1921, betreffend:

„Doppelsitzventil für Heißdampfmaschinen und Verfahren zu dessen Herstellung“

und No. 97504 vom 21. Juni 1921, betreffend:

„Lokomotiv-Dampfzylinder mit Ventilsteuerung“

wünscht die Patente zu verkaufen, in Lizenz zu geben oder anderweitige Vereinbarungen für die Fabrikation in der Schweiz einzugehen. — Anfragen befördert

H. KIRCHHÖFER

vormals Bourry-Séquin & Co., Ingenieur- und Patentanwaltsbureau in Zürich 1, Löwenstr. 51.

Zu verkaufen

in guter Lage der Stadt Solothurn umständehalber erstklassiges **Zimmerelgeschäft** mit allen zugehörigen Maschinen, **Haus** mit zwei Wohnungen und Bureauräumlichkeiten, Werkstattanbau, Trockenanlage m. Heizung, Abtund und Lagerschuppen und Ladenschuppen mit Ziegelbedachung, sowie Zimmer- und Lagerplatz im Halte von 37 Aren. Der Zimmerplatz eignet sich gut zur Ueberbauung.

Auskunft erteilt nur auf schriftliche Anfragen über Preis und Zahlungsbedingungen **Advokatur- und Notariatsbureau Dr. FRITZ EGGER, Fürsprech in SOLOTHURN.**

Technische

Photographie

Spezialität:

Architekturaufnahmen

Konstruktionen, Maschinen Zeichnungen u. Pläne Katalog-Aufnahmen

H. Wolf-Bender
Zürich

16 Kappelergasse 16

Maschinen-Oele jeder Art

Transformatoren-Oele
Elektromotoren-Oele
Dampfzylinder-Oele
Luftkrompressoren-Oele
Kugellager-Fett

Schalter-Oele
Turbinen-Oele
Automobil-Oel
Motorwagenfett
Carbolineum

Konsistente Fette
Boden-Oel
Bodenwische
Schmierseife
Wasserlösliches Bohrröl

Auto-Benzin etc. etc. Auto-Benzin

R. Dietrich & Co. A.-G., Zürich **Telephon: Uto 5042**

Haupt & Ammann, ZÜRICH
Warmwasserheizung vom Kachelofen aus
Ist die beste und rationellste Heizung für einzelne Etagen und kleinere Villen.
Ingenieur-Besuch, Projekte und Kostenberechnungen gratis.
Langjährige Erfahrung. — Prima Referenzen.



MINIMAX

Feuerlöscher
Schweizer-Fabrikat

Ueber
3 Millionen
Apparate im
Gebrauch



Seit 25 Jahren
wurden 73,000
Brände mit
Minimax gelöscht

Minimax-Gesellschaft Zürich

Seehofstrasse 4, Ecke Utoquai

Patent-Verkauf od. Lizenz-Abgabe.

Die Inhaber des schweizerischen Patentes Nr. 95156 vom 17. August 1920, betreffend:

„Linienwähler für automatische Telefon-Einrichtungen“

wünschen das Patent zu verkaufen, in Lizenz zu geben oder anderweitige Vereinbarungen für die Fabrikation in der Schweiz einzugehen. — Anfragen befördert

H. KIRCHHÖFER

vormals Bourry-Séquin & Co., Ingenieur- und Patentanwaltsbureau in Zürich 1, Löwenstr. 51.

Carbolineum

Grün
Gelb
Braun

liefern als Spezialität

Alb. Erb & Cie., Basel

PLAN-KONKURRENZ

Die Schweizerische Volksbank Solothurn eröffnet zur Erlangung von Plänen für ihr neues Bankgebäude einen Wettbewerb, an welchem sich alle im Kanton Solothurn vor dem 1. Juli 1926 niedergelassenen Architekten, schweizerischer Nationalität, beteiligen können.

Die Unterlagen sind bei der Direktion der Schweizerischen Volksbank in Solothurn zu beziehen, gegen ein Depot von Fr. 20.—, welches den Einreichern eines vollständigen Projektes, oder bei rechtzeitiger Rückgabe der unbeschädigten Unterlagen, zurückvergütet wird.

Preissumme Fr. 10,000.—.

Einreichungstermin: 31. Oktober 1926.

Solothurn, den 9. Juli 1926.

„EXPRESS“



**Akten- und Brief-
Aufzüge**
für Banken, Geschäftshäuser etc.
**Speise-
Aufzüge**

erstellen in tadelloser Ausführung und mit leichtem geräuschlosem Gang

Gebr. Gysi & Cie., Baar-Zug
Konstruktions-Werkstätte.

**Patent-Verkauf
od. Lizenz-Abgabe.**

Der Inhaber der schweizerischen Patente Nr. 70178 vom 2. Juli 1914 und Nr. 70653 vom 3. Juli 1914, betreffend:

„Räderstossmaschine“, wünscht die Patente zu verkaufen, in Lizenz zu geben oder anderweitige Vereinbarungen für die Fabrikation in der Schweiz einzugehen. — Anfragen befördert

H. KIRCHHOFER,
vormals Bourry-Séquin & Co.,
Ingenieur- und Patentanwalts-
bureau, Löwenstrasse 51, Zürich 1.

GARANTIE

années **10** Jahre

La Toiture
IDÉALE
Pour Usines,
Garages,
Chalets,
etc. etc.

Die **IDÉALE**
BEDACHUNG
für Fabriken,
Garagen, Chalets, usw.

Etanchéité.
Légereté.
Economie.

Wetterfest.
Leicht.
Sparsam.

TRISTAR S
Genève A

PATENTE
Hans Stichelberger
Genève

**Pat. Geometer
sucht**

Stelle auf Bauplatz oder in
Baubureau, wo ihm Gelegen-
heit geboten wird, sich im

Hoch- und Tiefbauwesen
ausbilden zu können.

Offerten unter Chiffre Z. B.
2178 befördert
Rudolf Mosse, Zürich.

Riemen- Fabrik
Gut & Cie
ZÜRICH

BAUFÜHRER,

in allen Bauarbeiten bewandert, sowie gründliche Kenntnisse im Regie-, Rapport- und Zahltagswesen, langjährige Erfahrung auf Architekturbureau und Bauplatz, sucht Stellung auf Bauleitungsbureau oder in Baugeschäft. Zeugnisse stehen zur Verfügung. — Offerten unter O. F. 6885 Z. an
Orell Füssli-Annoncen, Zürich, Zürcherhof.

Jüngerer Bauzeichner (Architekt)

für sofort **gesucht**. Es wollen sich nur Herren, welche an rasches und sicheres Arbeiten gewöhnt und gute Darsteller sind, melden unter Chiffre Z. P. 2210 an **Rudolf Mosse, Zürich.**

Bauführer

gesucht

für grossen Um- und Neubau in Basel. — Offerten mit Zeugnissen und Gehaltsansprüchen unter Chiffre Z. N. 2208 befördert
Rudolf Mosse, Zürich.

Architekt

dipl. E. T. H.

31 Jahre alt, ledig, künstlerisch und technisch selbständige Kraft, mit vollkommener Bureau- und Baupraxis

sucht Stellung

auf Architekturbureau oder in Baugeschäft. — Offerten unter Chiffre Z. S. 2212 befördert **Rudolf Mosse, Zürich.**

Glänzende Beteiligung

Behufs Umwandlung einer bestehenden Gesellschaft in eine A.-G., zur Verwertung eines erstklassigen, gut eingeführten Importartikels mit Alleinvertretung für die ganze Schweiz werden

30 000.- bis 40 000.- Fr.

gesucht. Glänzende Referenzen zu Diensten. Nur Selbstgeber werden berücksichtigt. — Offerten unter Chiffre Z. B. 2197 befördert
Rudolf Mosse, Zürich.

Bau-Ausschreibung

Die Einwohnergemeinde **Nieder-Gerlafingen** (Solothurn) eröffnet hiemit Konkurrenz über den Ausbau ihrer **Kanalisations-Anlage** (Kantonsstrasse-Unterwasserkanal), umfassend:

1. **Liefern und Verlegen von Cementröhren:**
100/150 cm 70/105 cm 20 cm Lichtweite
325 m 430 m 45 m
2. **Revisions-schächte**, 80/100 cm, 8 Stück.
3. **Einfalls-schächte**, 60 cm, 10 Stück.
4. **Grabarbeit**, 1,50 bis 4,50 m tief, 800 m.

Pläne und Bedingungen liegen ab Samstag, den 17. Juli auf der Gemeindeganzlei **Nieder-Gerlafingen** und bei der Bauleitung zur Einsicht auf, woselbst auch die Eingabeformulare bezogen werden können. Verschlussene Eingaben mit der Aufschrift „Kanalisations-Offerte“ bis **Samstag, den 24. Juli 1926** an die **Baukommission Nieder-Gerlafingen** erbeten.

Solothurn, den 10. Juli 1926.

Die Bauleitung:
Ingenieurbureau **H. & E. Salzmann.**

Submission.

Liefern und Verlegen von ca. 470 m² buchenen Parquetböden aus Kurzriemen, Liefern und Setzen von harthölzernen Sockellisten längs den Wänden, ca. 230 Laufmeter. Liefern und Setzen von permanenten Fenstern aus Dählenholz, ca. 130 m². Alles für die Renovation eines Schulhauses in Lengnau bei Biel.

Eingabeformulare können auf der Gemeindeganzlei Lengnau B. bezogen werden. Eingaben sind bis **Montag, den 26. Juli, abends 6 Uhr** bei der genannten Amtsstelle verschlossen und mit der Aufschrift „Schulhausumbau“ einzureichen.

Cand. Ing. constr.

avec 6 semestres d'Université
cherche occupation du 25 août au 25 octobre dans bureau d'ing. en Suisse allemande. — Adr. offres à **P. Peitrequin, Av. Recordon 25, Lausanne.**

Ingenieur sucht sich zu verändern in

**Elektr. Unternehmen
oder Bureau**

Aktive Beteiligung event. spätere Uebernahme erwünscht. Offerten unter Chiffre Z. R. 2211 befördert
Rudolf Mosse, Zürich.

Zu kaufen gesucht
auf Abbruch zum Wiederaufstellen, freitragender

Holzschuppen

ca. 20 x 20 m, System „Hetzer“ oder ähnlich, noch gut erhalten, mit Ziegelddeckung, Traufhöhe ca. 4 m über Boden. — Offerten unter Chiffre Z. K. 2205 befördert
Rudolf Mosse, Zürich.

Höchste Zeit

Blachen und Pferddecken reparieren, sowie imprägnieren zu lassen. **Blachenfabrik u. Imprägnieranst. Gottfr. Locher, Hasle bei Burgdorf.**

**Patent-Verkauf
od. Lizenz-Abgabe.**

Die Inhaberin des schweizerischen Patentes Nr. 105948 vom 2. August 1923, betreffend:

„Fadenheftmaschine mit zweispitzigem Fadenleger“, wünscht das Patent zu verkaufen, in Lizenz zu geben oder anderweitige Vereinbarungen für die Fabrikation in der Schweiz einzugehen. — Anfragen befördert

H. KIRCHHOFER,
vormals Bourry-Séquin & Co.,
Ingenieur- und Patentanwalts-
bureau in Zürich 1, Löwenstr. 51.

**Rotations-
Saugluftpumpen**

mit höchstem Vacuum u.
Luftkompressoren

bis 1 Atm. Druck, ganz
geräuschlos laufend, be-
ziehen Sie vorteilhaft von

Denzler & Burkhardt,
Maschinenfabrik, Zollbrück.

**Neueste
Hausklärgrube**

OMS
für Abortanlagen
und Fabriken
Deutsche
Abwasser-Reinigungs-
Ges. m. b. H.
Stadtreinigung
Wiesbaden
OMS-HAUS

Tausende im Betrieb!

Überall Vertreten u. Lagerbestände
Reine Bedienung! Reine Kanalisation!

Spar-Kamin

Auch für Entlüftungszwecke
 ✚ PATENT

vorzüglich geeignet
 88876

Hourdis, Bodenplättli, Hohlsteine
 und alle Arten Bedachungsmaterial

Ziegel A.G. Zürich
 Tel. Selnau 66.98

A.T.C. ANNEN

Schweiz. Sprengstoff A.-G. Cheddite u. Dynamit

Telephon Nr. 1.82

Bureau: LIESTAL

Telegr.-Adr.: Cheddite Liestal

Fabriken in Isleten (Kanton Uri) und Liestal

liefert zu günstigen Bedingungen

Gelatine Telsit stärkster Sicherheitssprengstoff

Cheddite und Gelatine Cheddite geeignetste Sicherheitssprengstoffe für Steinbrüche

Dynamite und Sprenggelatine

sowie prima kupferne Sprengkapseln, Zündschnüre und Kapselzangen.

Eisenwerk-Aktiengesellschaft Bosshard & Cie., Näfels

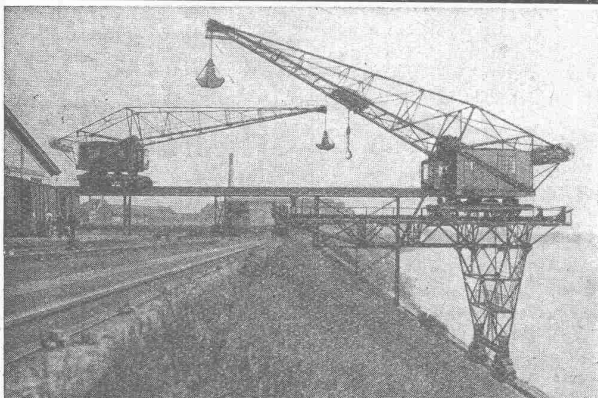
Abteilung: Eisen-Konstruktionen:

Brücken - Hochbauten - Reservoirs - Maste - etc. - etc.

Abteilung: Maschinen-Fabrik:

Schleusen- u. Wehranlagen - Baumaschinen - Steinbrecher

Krane aller Systeme - Mechanische Förder-Anlagen - Spezialität: Stahlband-Transportanlagen



Hochbahn-Drehkran für Greiferbetrieb. Tragkraft 4 t, Ausladung 26 m, Hochbahn 200 m lang.
 Halbportal-Drehkran für Greifer- und Stückgutbetrieb, Tragkraft 4 t bei 20 m Ausladung, 8 t bei 10 m Ausladung.
 Geliefert für den Rheinhafen Basel

**MASCHINENFABRIK
 Ruegger & Co. A.-G. Basel**

**KRANE ALLER ART
 ELEKTROFLASCHENZÜGE
 RANGIERANLAGEN, SPILLS
 TRANSPORTANLAGEN
 für Massen- u. Einzelgüter**

FÖRDERBÄNDER LUFTSEILBAHNEN