

Objektyp: **Advertising**

Zeitschrift: **Schweizerische Bauzeitung**

Band (Jahr): **87/88 (1926)**

Heft 6

PDF erstellt am: **13.09.2024**

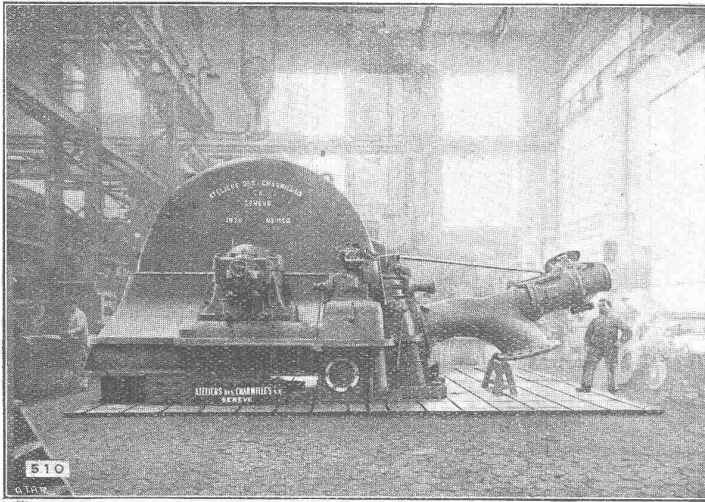
### **Nutzungsbedingungen**

Die ETH-Bibliothek ist Anbieterin der digitalisierten Zeitschriften. Sie besitzt keine Urheberrechte an den Inhalten der Zeitschriften. Die Rechte liegen in der Regel bei den Herausgebern. Die auf der Plattform e-periodica veröffentlichten Dokumente stehen für nicht-kommerzielle Zwecke in Lehre und Forschung sowie für die private Nutzung frei zur Verfügung. Einzelne Dateien oder Ausdrucke aus diesem Angebot können zusammen mit diesen Nutzungsbedingungen und den korrekten Herkunftsbezeichnungen weitergegeben werden. Das Veröffentlichen von Bildern in Print- und Online-Publikationen ist nur mit vorheriger Genehmigung der Rechteinhaber erlaubt. Die systematische Speicherung von Teilen des elektronischen Angebots auf anderen Servern bedarf ebenfalls des schriftlichen Einverständnisses der Rechteinhaber.

### **Haftungsausschluss**

Alle Angaben erfolgen ohne Gewähr für Vollständigkeit oder Richtigkeit. Es wird keine Haftung übernommen für Schäden durch die Verwendung von Informationen aus diesem Online-Angebot oder durch das Fehlen von Informationen. Dies gilt auch für Inhalte Dritter, die über dieses Angebot zugänglich sind.

# TURBINES HYDRAULIQUES



USINE DE VERNAYAZ (Valais)

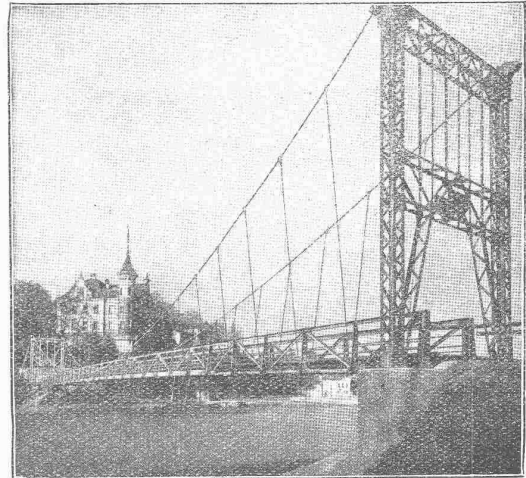
CHEMINS DE FER FÉDÉRAUX - BERNE

Une des turbines Pelton de 20 000 chevaux sous 640 mètres de chute.



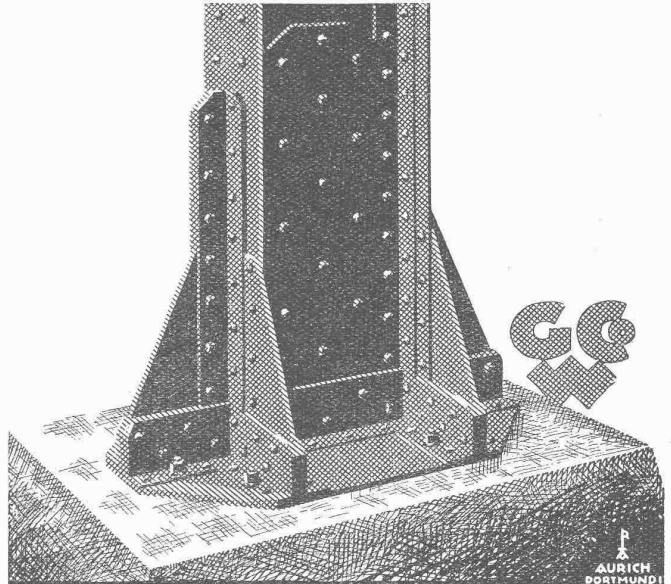
## ATELIERS DES CHARMILLES GENÈVE

# BLEICHERT



Bleichert-Seilhängebrücke von 80 m Spannweite

**ADOLF BLEICHERT & CO.**  
LEIPZIG  
VERLADE- U. TRANSPORTANLAGEN  
Vertreter für die Schweiz:  
**ROBERT AEBI & CIE., A.-G., ZÜRICH**

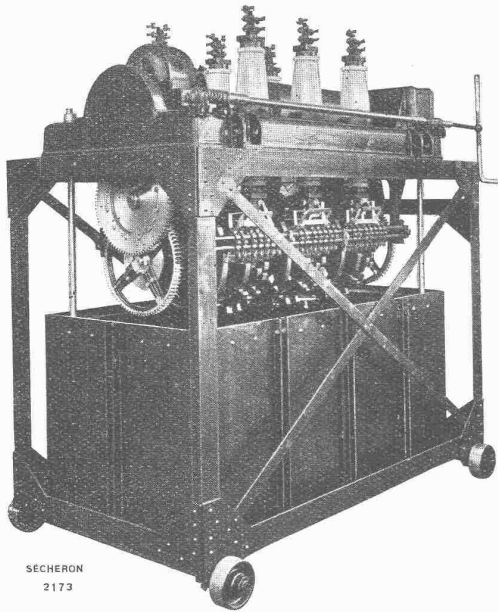


## EISEN- KONSTRUKTIONEN

HOCHDAUTEN-MASTE-BLECHARBEITEN  
PROJEKTE · STATISCHE BERECHNUNGEN

## GEILINGER U. CO WINTERTHUR

# SÉCHERON



SÉCHERON  
2173

Controller pour réglage de tension.  
Puissance traversante 3500 kVA. - Tension nominale 24000 V. - Tension de service 17600 V.

— Centrale de Spiez —

## TRACTION ÉLECTRIQUE

LOCOMOTIVES

AUTOMOTRICES

TRAMWAYS

## TRANSFORMATEURS

MACHINES ROTATIVES  
à courants alternatifs et continu

## APPAREILS POUR LA SOUDURE ÉLECTRIQUE

S. A. DES ATELIERS DE SÉCHERON - GENÈVE

**Wichtig für alle  
Bauleiter!**

## Sie kommen

oft in die Lage, einen Bauherrn bezüglich der Erstellung einer Telephonanlage in einem Neubau zu beraten!

Dann raten Sie ihm in Ihrem wie in seinem Interesse zu einem bewährten Fabrikat, das jede Gewähr für dauernd störungsfreies Funktionieren bieten kann.

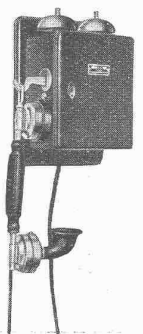
Wir laden Sie höflich ein, kostenlose Zustellung unserer neuen, orientierenden Druckschriften:

„Automatische Telephonanlagen“

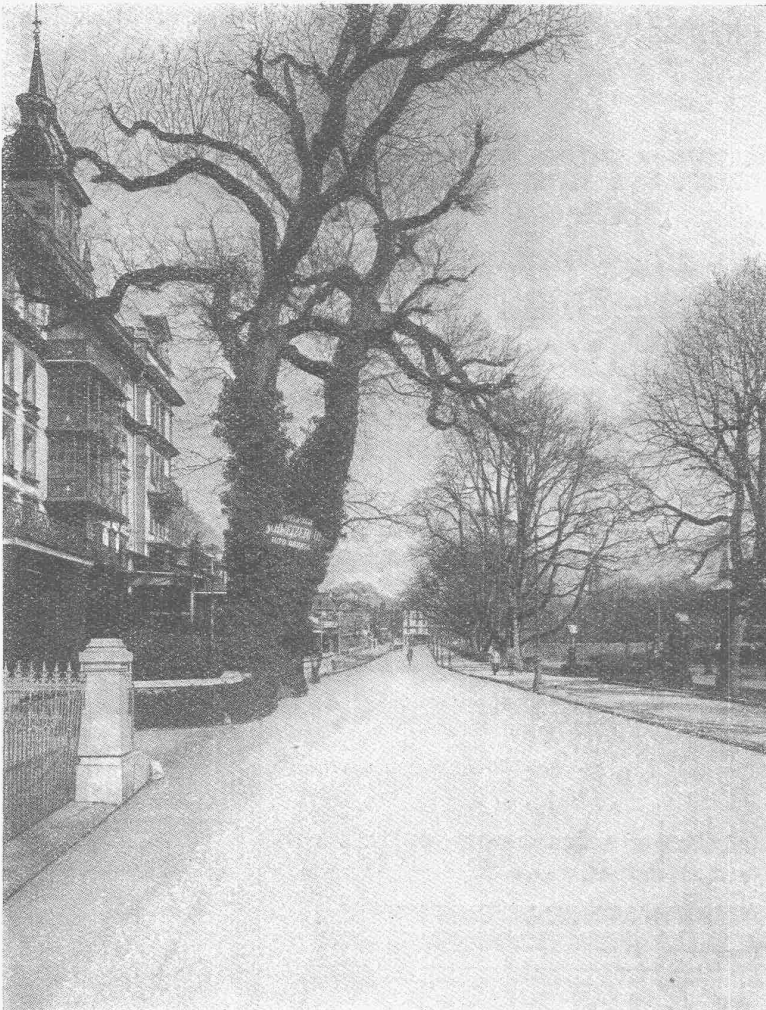
„Automatische Druckknopflinienwähler“

zu verlangen. Für die Ausarbeitung von Projekten halten wir uns stets zu Ihrer Verfügung.

**HASLER A.-G., BERN**



*Die weltbekanntesten Bitumen:*



**Mexphalt**

findet Verwendung als  
*zuverlässigstes Bitumen*  
für alle Arten von

Walzasphaltstrassen  
Tränkverfahren  
Mischverfahren  
Isolierungen  
Tennisplätze

und

**Spramex**

findet Verwendung für:  
Oberflächen-Behandlungen  
Emulsionen  
Teer - Bitumen - Mischungen

liefern für die Schweiz die:

*GENERAL-AGENTEN DER SHELL-PRODUKTE*

**JULES KUHN & Co., A.-G.**  
Zürich - Bern - Cadenazzo

**LUMINA A.-G.**  
Genf - Basel - Martigny

*Kostenlose technische Beratungen*

## Submissions-Anzeiger

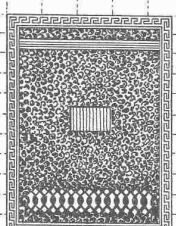
Termin	Auskunftstelle	Gegenstand
13. August	Gemeindekanzlei, Dietikon (Zürich)	Zweikammeriges Wasserreservoir (600 m <sup>3</sup> ) und 1250 m Wasserleitungen
16. "	Kraftwerk Oberhasli, Innertkirchen	Druckschacht Gelmersee-Handeck und Rohaushub für die Zentrale Handeck
16. "	Kraftwerk Oberhasli, Innertkirchen	Kabelstollen Handeck-Guttannen (3800 m)
25. "	Arch. Karl Becker, Hochdorf	Div. Innenarbeiten zum Schulhaus-Neubau in Römerswil (Luzern)
30. "	Bauabteilung S.B.B., Kasernenstr. 101, Zürich	Umbauarbeiten zur neuen Eisenbahnbrücke über den Linthkanal bei Weesen

# BAUMANN, KOELLIKER & Co., A.-G., ZÜRICH 1

BAHNHOFSTRASSE - FUESSLISTRASSE 4

## Elektr. Spezial-Heizkörper für Speicheröfen - Elektr. Spezial-Antriebe

**Jul. Hädrich**  
Eisenkonstruktionen  
Zürich, Werdg. 13  
Telephon 5. 2550



Spezialfabrik für  
Briefkasten-Anlagen  
Kataloge zu Diensten



Interessiert Sie das Neueste in  
**Baumaschinen, Bauwesen und  
Bautechnik**  
dann lohnt sich für Sie ein Besuch der  
**Leipziger-Messe**

der grössten Messe der Welt:

11 000 Aussteller aus 21 Ländern  
180 000 Einkäufer aus 44 Ländern

Herbst 1926: 29. August bis 4. September

**Gesellschafts-Sonderzug**

Basel-Lelzig, direkte Wagen ab Zürich, 20% Ermässigung auf  
Hin- und Rückfahrt, Schlafwagen und Speisewagen.

Billet-Verkauf bei der Aktien-Gesellschaft MEISS & Co.,  
Lloydreisebureau, ZÜRICH, Bahnhofstrasse 40.

Auskunft, Zusendung von Drucksachen, Wohnungsvermittlung  
erfolgt durch die

**Schweizer Geschäftsstelle des Leipziger Messamts**  
Zürich, Bahnhofstrasse 69.



## Seidenisoleriematerial

15 und 25 mm rund (Polster), sowie flach (Zopf), von  
der Eidgenössisch Technischen Hochschule geprüft,

**zum Isolieren v. Kalt- u. Warmwasseranlagen**  
(Niederdruck), liefern prompt und in Ia. Qualität die Fabrikanten

**H. DAETWILER & Co., WINDISCH**  
Telephon No. 3

Verlangen Sie bemusterte Offerte.

Für wetterfeste  
**FARBIGE  
FASSADEN**

eignen sich nur die  
seit Jahrzehnten  
bestens bewährten

**KEIM'SCHEN  
MINERALFARBEN**

Preisliste und neue  
Farbkarte 1926 beim  
Generaldépôt für die Schweiz

**Chr. Schmidt & Zürich**  
47 Hafnerstrasse 47  
Telephon: Sel. 39.16

**Erfindungs-Patente**  
Marken-Muster-  
& Modell-Schutz im In- u. Ausland  
**H. KIRCHHOFFER vormalig**  
**Bourry-Séguin & Co., ZÜRICH**  
1880 Gegründet

**DEMAG**  
10468



Welt-Mark  
**Elektro-Züge**  
1/4 bis 5 t Tragkraft  
Universal-Hebezeug  
Ortsfest und fahrbar  
Vertretung und Lager:  
**G. Bäumlin, Luzern**  
Ingenieur

**SILVO**



**Silvo-Platten**  
sind  
imprägnierte, wasser-  
abweisende  
Holzfaserstoff-Platten  
für  
**Bau- und  
Möbel-Schreinerei**  
Alleinige Fabrikanten:  
**Eternit Niederurnen**

## Kittlose Glasdächer und Glasbeton-Oberlichter System „Fortuna“

Seit vielen Jahren bestens bewährte Konstruktionen

**WALTHER & MÜLLER, BERN**

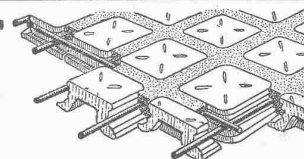
Grabenpromenade 9 - Brunngasse 60

Eigenes technisches Bureau - Selbstfabrikation

Vertreter für die Ostschweiz: GEBR. TUCHSCHMID, FRAUENFELD



„FORTUNA“



Begehbare Glasdecken  
von grösster Lichtdurchlässigkeit und  
dekorativ

# KORK

PLATTEN  
SCHALEN  
SCHROT

GEGEN: KÄLTE  
WÄRME  
SCHALL

## DIPLOLITH u. CEMENTSTEIN-FABRIK E. G. KÄPFNACH-HORGEN

### Patent-Verkauf od. Lizenz-Abgabe.

Der Inhaber des schweizerischen Patentes Nr. 102951 vom 17. Oktober 1922, betreffend: „Ausgusstopf für Tee, Kaffee etc.“, wünscht das Patent zu verkaufen, in Lizenz zu geben oder anderweitige Vereinbarungen für die Fabrikation in der Schweiz einzugehen. — Anfragen befördert **H. KIRCHHOFER**, vormals Bourry-Séquin & Co., Ingenieur- und Patentanwaltsbureau in Zürich 1, Löwenstr. 51.

### Patent-Verkauf od. Lizenz-Abgabe.

Die Inhaberin des schweizerischen Patentes No. 87158 vom 12. September 1919, betreffend: „Formmaschine zur Herstellung von Zement- und Betonröhren“, wünscht das Patent zu verkaufen, in Lizenz zu geben oder anderweitige Vereinbarungen für die Fabrikation in der Schweiz einzugehen. — Anfragen befördert **H. KIRCHHOFER**, vormals Bourry-Séquin & Co., Ingenieur- und Patentanwaltsbureau in Zürich 1, Löwenstr. 51.

### Patent-Verkauf od. Lizenz-Abgabe.

Der Inhaber des schweizerischen Patentes No. 107428 vom 10. Juli 1923, betreffend: „Automatisches Spanntutter“, wünscht das Patent zu verkaufen, in Lizenz zu geben oder anderweitige Vereinbarungen für die Fabrikation in der Schweiz einzugehen. — Anfragen befördert **H. KIRCHHOFER**, vormals Bourry-Séquin & Co., Ingenieur- und Patentanwaltsbureau in Zürich 1, Löwenstr. 51.

### Gusseiserne Muffen- und Flanschenröhren sowie Formstücke

Schweizer  
Normalien  
Lager  
in Winterthur



für  
normalen  
und höhern  
Betriebsdruck

**Kägi & Co., Winterthur**

Telephon Nr. 496

### Entnebelungsanlagen

für Färbereien, Papierfabriken, Wasch- und Badenanstalten etc.

GROSSRAUM-HEIZUNGS-ANLAGEN

mit Ventilatorenbetrieb und neuesten

LAMELLENLUFTERHITZERN liefert die

**Ventilator A.-G., Stäfa-Zürich**

Ausschliessliche Spezialfabrik

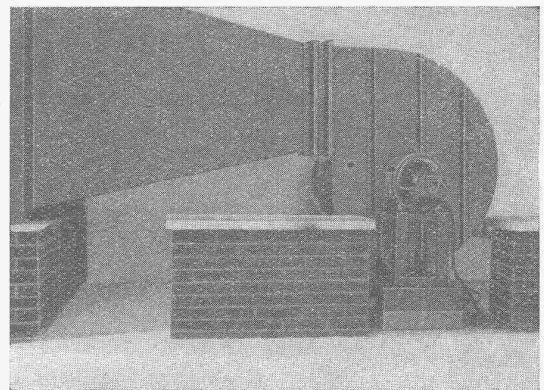


## Dr. A. Leumann, Basel 1

Fabrik elektrischer Maschinen und Ventilatoren

### FABRIKATIONSZWEIGE:

ELEKTRO-MOTOREN  
FÜR DREH- UND GLEICHSTROM  
EINPHASEN-COLLECTOR-MOTOREN  
DREH- UND WECHSELSTROM-GENERATOREN  
GLEICHSTROM-DYNAMOS  
FÜR HOHE STROMSTÄRKEN  
LICHTBOGEN-SCHWEISSDYNAMOS  
TRANSFORMATOREN  
IN LUFT- UND ÖLKÜHLUNG  
SPEZIAL-TRANSFORMATOREN  
BIS 300 000 VOLT  
INDUKTIONSREGLER  
ELEKTRO-VENTILATOREN  
FÜR ENTLÜFTUNGEN  
HOCHDRUCKGEBLÄSE  
SCHMIEDEGEBLÄSE  
ORGELGEBLÄSE  
CUPOLOFENGEBLÄSE  
PNEUMATISCHE TRANSPORTANLAGEN



## GLANZ-ETERNIT

Dekorative Wand- und Deckenverkleidung

Mannigfaltig verwendbares, matt glänzendes Plattenmaterial; weiß marmoriert und farbig. Ohne weiteres auf jede Unterlage montierbar.

**Glanz-Eternit A.-G.  
Niederurnen**

## Hanfseile Drahtseile

Gerüststricke, Spitzstrangen,  
Maurerschnüre usw. beziehen  
Sie vorteilhaft bei

E. & F. Bühler, Sellaerei  
Altstetten-Zürich.

Offert. u. Muster gerne z. Diensten

## GARANTIE

années **10** Jahre

La Toiture  
**IDÉALE**  
Pour Usines,  
Garages,  
Chalets,  
etc. etc.



Die  
**IDÉALE**  
BEDACHUNG  
für Fabriken,  
Garagen, Chalets, usw.

Etanchéité. Weiterfest.  
Légereté. Leicht.  
Economie. Sparsam.

## TRISTAR <sup>S</sup>/<sub>A</sub> Genève

### Patent-Verkauf od. Lizenz-Abgabe.

Der Inhaber des schweizerischen Patentes No. 105617 vom 28. August 1923, betreffend:

„Förderleitung für pneumatische Förderung von Fasermaterial“, wünscht das Patent zu verkaufen, in Lizenz zu geben oder anderweitige Vereinbarungen für die Fabrikation in der Schweiz einzugehen. — Anfragen befördert **H. KIRCHHOFER**

vormals Bourry-Séquin & Co., Ingenieur- und Patentanwaltsbureau in Zürioh 1, Löwenstr. 51.

### Patent-Verkauf od. Lizenz-Abgabe.

Die Inhaber des schweizerischen Patentes Nr. 107830 vom 20. August 1923, betreffend:

„Abstellvorrichtung für Haspel, Wickel, Doublier- und Zwirnmachines etc.“, wünscht das Patent zu verkaufen, in Lizenz zu geben oder anderweitige Vereinbarungen für die Fabrikation in der Schweiz einzugehen. — Anfragen befördert **H. KIRCHHOFER**

vormals Bourry-Séquin & Co., Ingenieur- und Patentanwaltsbureau in Zürioh 1, Löwenstr. 51.

## KARBID

E. R. A. G.

für Beleuchtung und Schweißung erhalten Sie in bester Qualität bei

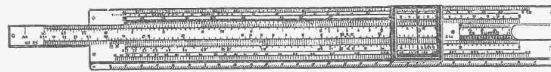
Elektrowerke  
Reichenbach A.-G. Luzern.

Depots in der ganzen Schweiz.

## Elektromech. Apparate-Fabrikat.-Werkstätte sucht Aufträge jeder Art

Stanzartikel, Spulenwicklerei etc. Reparaturen prompt und billig. E. DÜRSTELER, Aemtierstrasse 82 a, ZÜRICH.

## Rechenschieber



für Hoch-, Tief- und Wasserbau  
Neuheit: Metall-Rechenschieber

Verlangen Sie Spezial-Prospekte.

GEBRÜDER  
**SCHOLL**  
POSTSTRASSE 3 ZÜRICH

Seit 1890

# Ventilatoren

Garantiert  
30-50% Ersparnis  
(Patent)  
**KÜNDIG**  
Ventilatoren u. Apparatebau  
**STÄFA**

### WEITERE ERZEUGNISSE:

Absauganlagen für alle Bedürfnisse. — Luft-Erhitzer für Dampf- und Warmwasser. — Luft-Heizapparate für Fabriken, Hallen etc. — Rauchgas-Luftrohler für Abwärmeverwertung. — Luftbefeuchtungsapparate für die Industrie. — Luftfilter (Metall) für elektrische Maschinen, Kompressoren etc. — Entnebelungsapparate für Färbereien etc. — Trockenapparate f. alle Materialien.

Gutes Baugeschäft (mechanische Schreinerei, Zimmer- und Sägerei), sucht zu baldigem Eintritt

## tücht., erfahren., techn. geb. Leiter,

wenn möglich mit Schreiner- oder Zimmerpraxis. Zuverlässiger Charakter Bedingung. — Anmeldungen mit Gehaltsansprüchen unter Z. R. 2325 sind zu richten an **Rudolf Mosse, Zürich.**

## Schwimmbagger

zu mieten, eventuell zu kaufen  
gesucht.

Für grössere Aushubarbeiten in einem Flusslaufe, meist Schlamm, Letten und Kies, wird ein Schwimmbagger zu mieten, eventuell zu kaufen gesucht, der für solches Material geeignet ist. Effektive Leistungsfähigkeit 300 bis 400 m<sup>3</sup> pro Tag. Es wäre erwünscht, einen Bagger mit seitlicher Transporteinrichtung für das Baggergut bis zu etwa 30 m Transportdistanz zu erhalten. Offerten sind zu richten unter Chiffre Z. H. 2336 an **Rudolf Mosse, Zürich.**

Wir suchen

## VERTRETER

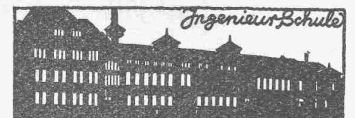
für unsere allbekannte automatische Hochdruckschmierung

## „LUB“

an allen grösseren Plätzen der Schweiz.

Es kommen nur solche Herren in Frage, die alte und gute Beziehungen in den Kreisen der Industrie und des Kraftfahrzeugs haben und über die erforderlichen technischen Kenntnisse voll und ganz verfügen. — Angebote mit Referenzen und ausführlicher Beschreibung der bisherigen Tätigkeit an

„LUB“, G. m. b. H., WIESBADEN.



TECHNIKUM STRELITZ i.Meckl  
Hoch- u. Tiefbau, Eisen- u. Betonbau, Maschinenbau, Elektrotechnik, Heizung. Billiger Aufenthalt. Programm umsonst.



## Akten- und Brief- Aufzüge

für Banken, Geschäftshäuser etc.

## Speise- Aufzüge

erstellen in tadelloser Ausführung und mit leichtem geräuschlosem Gang

Gebr. Gysi & Cie., Baar-Zug  
Konstruktions-Werkstätte.

## Dampfkessel

gebraucht,  
zu verkaufen.

Cylinderkessel mit einer Feuer-  
röhre u. Dom, 24 m<sup>2</sup> Heizfläche,  
7 at Ueberdruck, nebst diversen  
Garnituren. - Nähere Auskunft:  
**W. Weitnauer, Birsigstr. 75,  
Basel.**



## Gravitations- Oel-Filter

Vollständige Oelreinigung  
gewährleistet.

Keine Abgang-Oele mehr!

Unentbehrlich in wirtschaftlich  
hochstehenden Betrieben.

S. F. BOWSER & Co., Inc.  
Fort Wayne, Indiana, U. S. A.

GENERALVERTRETER:

**F. A. VON MOOS,**  
INGENIEUR

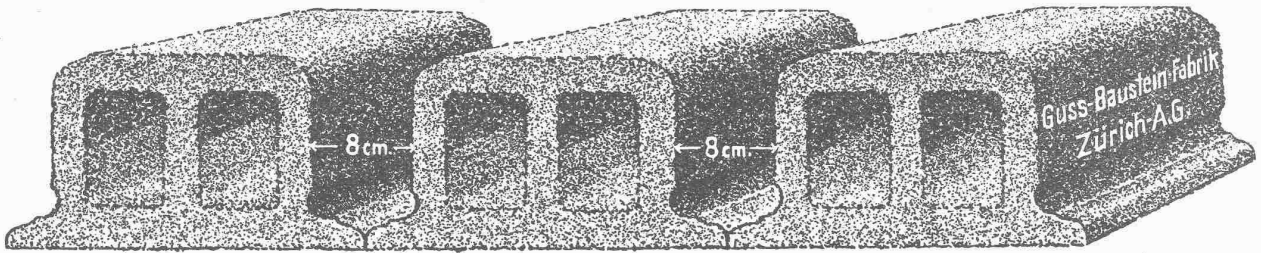
Reuss-Steg 3, LUZERN.

## Gesucht jüngerer, künstlerisch befähigter Architekt

flotter Darsteller  
auf ein Architekturbureau. Eintritt  
nach Uebereinkunft. Offerten mit  
Angaben über bisherige Tätigkeit  
und Gehaltsansprüche unter Chiffre  
Z. S. 2383 an

**Rudolf Mosse, Zürich.**

# Deckensteine PHÖNIX (Eingetr. Marke)

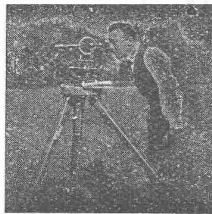


## INGENIEUR-BUREAU Alfred Frick

Bürglistr. 28 ZÜRICH 2 Tel. Sel. 44.29

Strassen-, Wasser-  
und Eisenbahnbau

Gegründet 1907



Schmidt'sche Heissdampf - Gesellschaft  
m. b. H.

Cassel-Wilhelmshöhe

## Höchstdruck-Dampfanlagen

System Wilh. Schmidt

für alle Zwecke und Dampfdrücke

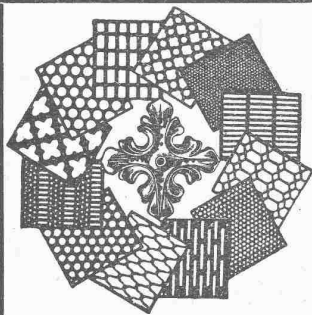
Verkopplung von Kraft-  
und Wärme-Wirtschaft

*Kostenlose Beratung auf Grund zwölfjähriger, praktischer Erfahrungen.*

Ausführung der Anlagen durch lizenzberechtigte Werke.

Vertretung für die Schweiz:

**INGENIEUR ED. GAMS, ZÜRICH 8**



## H. HEER & Co. OLTEN

SPEZIALITÄT:  
Gelochte und  
gepresste Bleche

## Emil Steiner Maschinen-Handlung Wiedikon-Zürich

Birmensdorferstrasse 98  
Zu verkaufen: Stets grosser Vorrat an gebrauchten Reservoirs, Transmissionen, Maschinen aller Art, sowie Ankauf kompl. Fabrikeinrichtungen, Eisen und Metalle zu höchsten Preisen.

Unterzeichneter bindet die

## Bau-Zeitung

zu mässigen Preisen ein:

Halbleinwandbd. mit Titel Fr. 6,80  
ohne Titel Fr. 5,50  
Halbjahrbände mit Titel Fr. 5,80  
ohne Titel Fr. 4,50

Im weitem empfiehlt er sich für gewöhnl. wie für bessere Buch-einbände bestens.

**Buchbinderei ALFONS ESCHER, Zürich 7**

Schmelzbergstrasse 57.  
Telephon Hottingen 49.28

Arbeit wird auf Karte abgeholt.

## Bautechniker-Architekt

guter Zeichner, mit künstlerischer Befähigung, selbständig in der Bearbeitung von Werk- u. Detail-Plänen, zum baldigen Eintritt in Architekturbureau d. Ostschweiz. Offerten mit Gehaltsansprüchen unter Chiffre Z. N. 2397 befördert

Rudolf Mosse, Zürich.

# TREPPEN

fabriziert von einfacher bis reichlichster Ausführung, in allen Holzarten. Für fachmännische, solide Arbeit leiste ich volle Garantie.

**Aug. Herzog, Fruthwilen (Thurgau)**  
Spez. Geschäft für Treppenaubau

## TAPETEN

10000 Rollen

am Block zum Einheitspreis per Rolle 50 Cts. Abzug. Moderne Muster, Jahrgang 1925/26, in allen Preislagen bis 2,5 Fr. Muster zu Diensten.

Offerten unter R. M. 366 an Rudolf Mosse, Zürich.

## Zu verkaufen:

# 1 Feinbrecher Nr. 2

System Ammann

mit Walzwerk und 15 PS Motor B. B. C., z. Z. noch in Betrieb. Anfragen beliebe man zu richten an **Bahnpostfach 7620, Zürich.**

## Patent-Verkauf od. Lizenz-Abgabe.

Die Inhaberin des schweizerischen Patentes Nr. 92256 vom 3. Juli 1920, betreffend:

„Elektrischer Heizkessel“, wünscht das Patent zu verkaufen, in Lizenz zu geben oder anderweitige Vereinbarungen für die Fabrikation in der Schweiz einzugehen. — Anfragen befördert

**H. KIRCHHOFER**  
vormals Bourry-Séquin & Co., Ingenieur- und Patentanwaltsbureau in Zürich 1, Löwenstr. 51.

## Dipl. Architekt

mit In- und Auslandpraxis, sucht für 3 bis 4 Monate, event. länger, Stelle. — Offerten unter Chiffre Z. U. 2384 befördert

Rudolf Mosse, Zürich.

Gesucht zu baldigem Eintritt

## Lehrling

befähigt und berufsfreudig, mit gutem Charakter, in ein Zürcher Architekturbureau.

Anfragen unt. Chiffre Z. S. 2345 befördert Rudolf Mosse, Zürich.



# Gesellschaft der L. von Roll'schen Eisenwerke, Gerlafingen

Gegründet 1823

Werk „**Giesserei Bern**“ in Bern

Gegründet 1823

Konstruktionswerkstätten, Eisengiesserei



Seilbahn Niesen, I. Sektion, maximale Steigung 66%.

## Zahnradbahnmaterial

Hebezeuge  
Eisenbahnmaterial  
Schützenanlagen und  
Wehreinrichtungen  
Standseilbahnen  
Allgem. Maschinenbau



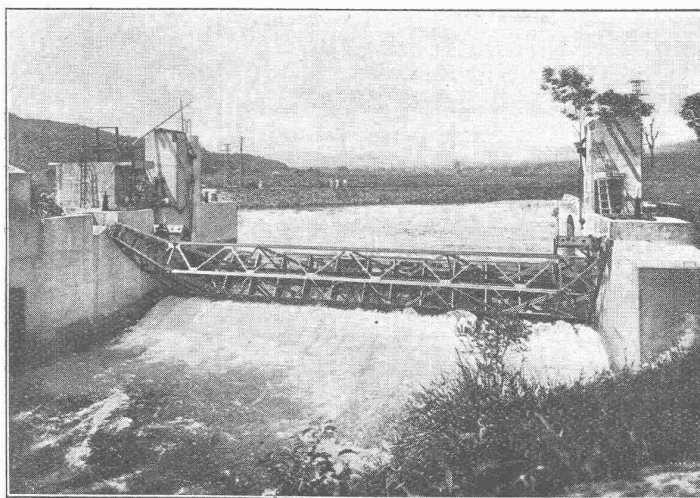
Telegramme: **Giesserei Bern**

Telephon: **Bollwerk 1066**

## Selbstfätiger Hochwasserschutz

bei Wehranlagen und Talsperren. Selbstfätige Wasserspiegel- und Abflussregulierung an bestehenden und Neuanlagen.

**Selbstfätige und von Hand bedienbare Wehrkonstruktionen.**



Ausgeföhrt und im Bau über  
3500 Meter Wehrbreite für  
zirka 34 000 m<sup>3</sup>/sek Regulier-  
fähigkeit.

*Allein-Vertretung für die  
Schweiz:*

**„Zahmschwelle  
Rehbock“**

zur Verhütung von Aus-  
kolkungen der Sohle  
von Wasserläufen

Illustrierter Katalog, Projekte  
und Kostenanschläge.

**Stauwerke A.-G.**, Stampfenbachplatz 3, **Zürich 6**  
Gegründet 1909