

Objektyp: **Advertising**

Zeitschrift: **Schweizerische Bauzeitung**

Band (Jahr): **87/88 (1926)**

Heft 10

PDF erstellt am: **13.09.2024**

### **Nutzungsbedingungen**

Die ETH-Bibliothek ist Anbieterin der digitalisierten Zeitschriften. Sie besitzt keine Urheberrechte an den Inhalten der Zeitschriften. Die Rechte liegen in der Regel bei den Herausgebern. Die auf der Plattform e-periodica veröffentlichten Dokumente stehen für nicht-kommerzielle Zwecke in Lehre und Forschung sowie für die private Nutzung frei zur Verfügung. Einzelne Dateien oder Ausdrucke aus diesem Angebot können zusammen mit diesen Nutzungsbedingungen und den korrekten Herkunftsbezeichnungen weitergegeben werden. Das Veröffentlichen von Bildern in Print- und Online-Publikationen ist nur mit vorheriger Genehmigung der Rechteinhaber erlaubt. Die systematische Speicherung von Teilen des elektronischen Angebots auf anderen Servern bedarf ebenfalls des schriftlichen Einverständnisses der Rechteinhaber.

### **Haftungsausschluss**

Alle Angaben erfolgen ohne Gewähr für Vollständigkeit oder Richtigkeit. Es wird keine Haftung übernommen für Schäden durch die Verwendung von Informationen aus diesem Online-Angebot oder durch das Fehlen von Informationen. Dies gilt auch für Inhalte Dritter, die über dieses Angebot zugänglich sind.

Ein Dienst der *ETH-Bibliothek*  
ETH Zürich, Rämistrasse 101, 8092 Zürich, Schweiz, [www.library.ethz.ch](http://www.library.ethz.ch)

<http://www.e-periodica.ch>

# SCHWEIZERISCHE BAUZEITUNG

WOCHENSCHRIFT FÜR ARCHITEKTUR / INGENIEURWESEN / MASCHINENTECHNIK  
 REVUE POLYTECHNIQUE SUISSE

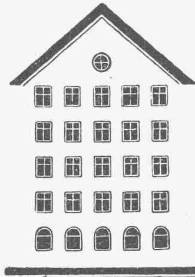
OFFIZIELLES ORGAN DES SCHWEIZER INGENIEUR- UND ARCHITEKTEN-VEREINS  
 UND DER GESELLSCHAFT EHEMAL. STUDIERENDER DER EIDG. TECHN. HOCHSCHULE  
 GEGRÜNDET 1883 VON ING. A. WALDNER / HERAUSGEGEBEN VON ING. C. JEGHER

Vereins-Mitglieder, beim Verlag, Schweiz 32 Fr.,  
 Ausland 40 Fr. jährl.; Nicht-Mitglieder 40 bzw.  
 50 Fr., postamtl. 30 Cts. mehr. / Einzel-Nr. 1 Fr.

VERLAG CARL JEGHER, ZÜRICH  
 Dianastrasse Nr. 5 / In Kommission  
 bei Rascher & Cie., Zürich u. Leipzig

Inserate durch RUDOLF MOSSE, Zürich, die  
 viergespaltene Colonelzeile 50, Titelseite 80 Cts.,  
 Anzeigen ausländ. Ursprungs 60 Cts., Titelseite 1 Fr.

## Fenster



Grösstes Etablissement  
 der Branche der Schweiz

Spezialität:  
 Schiebefenster

Kiefer-Zürich

Zweigbureau:

Bern

Jungfraustrasse 20



**SKF**

Kugellager

Rollenlager

Transmissionen

Riemenscheiben



AKTIENGESELLSCHAFT

**SKF**

KUGELLAGER

ZÜRICH 1 SIHLSTRASSE 1  
 Telefon: Selnu 43.30

**SIKA**

dichtet alle **Wassereinbrüche** und **Infiltrationen** in Druck-  
 stollen, Tunnels, Kanalisafionen, Schächten etc. etc.

Seit 15 Jahren bewährt.

Dichtungen unter Garantie werden ausgeführt durch:

**KASPAR WINKLER & Co., ALTSTETTEN-Zürich**

Fabrikation chemisch-bautechnischer Produkte

## HEIZUNG UND LÜFTUNG

HEINRICH LIER, INGENIEUR

ZÜRICH

TELEPHON: SEL. 92.05

BADENERSTRASSE 440

**'Aufzüge'**

für Banken und Industrie  
 Brief-, Speise- und Warenaufzüge  
 mit Handbetrieb erstellt mit Garantie

**August Lerch, Zürich**

Oetenbachg. 5 Mech. Schlosserei früher Kuttelg. 11

**Aktiengesellschaft für Tiefbohrtechnik und Maschinenbau**

vormals **TRAUZL & Co., WIEN XXI/8, Scheydgasse**

Telegr.-Adr.: Bohrtechnik Wien

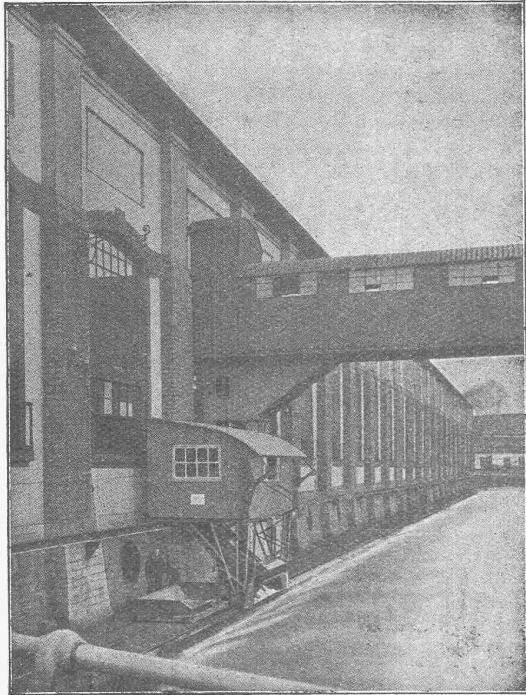
Telephon 10-5-45Ser.

**Fabrikation v. Schurf- u. Tiefbohr-Einrichtungen aller Systeme für alle Zwecke, Tiefen und Durchmesser in jahrzehntelang bewährter und bekannt erstklassiger Ausführung**

**Emil Steiner Maschinen-Handlung Wiedikon-Zürich**

Birmensdorferstrasse 98

**Zu verkaufen: Stets grosser Vorrat an gebrauchten Reservoirs, Transmissionen, Maschinen aller Art, sowie Ankauf kompl. Fabrikanrichtungen, Eisen und Metalle zu höchsten Preisen.**



KRAFTÜBERTRAGUNGSWERKE RHEINFELDEN A.-G. (BADEN)  
Kombinierte Rechen-Reinigungsmaschine mit doppeltem Schwenkran

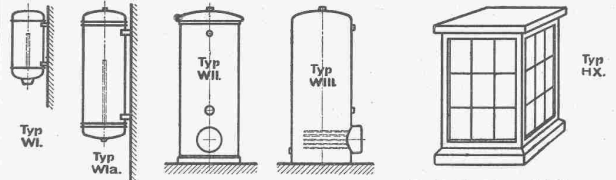
In- und Auslandpatente **MASCHINENFABRIK JONNERET SOHN, GENF** Gegr. 1850

Rechenreinigungsmaschinen f. jede Tiefe u. Rechenneigung  
Projekte und Kostenanschläge kostenlos

**Oberrauch & Milentz, Davos**

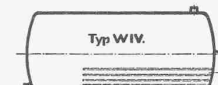
**Elektrische Warmwasserbereitung.**

**Elektrische Heizung.**



Kleinere elektrische Warmwasser-Erzeuger.

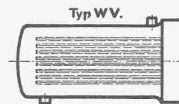
Elektr. Heizöfen mit trockener Wärmespeicherung.



Elektr. Warmwassererzeuger mit Speicherung.

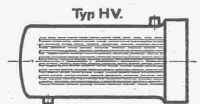


Elektr. Heizkessel für Warmwasserheizung mit Speicherung.

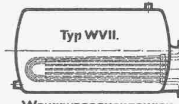


Elektrische Warmwassererzeuger ohne Speicherung.

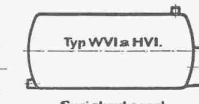
**Unsere Erzeugnisse.**



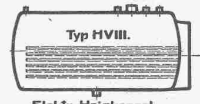
Elektr. Heizkessel für Warmwasserheizung ohne Speicherung.



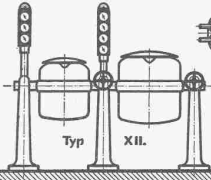
Warmwassererzeuger, durch elektrische a Dampf- oder Warmwasserheizung.



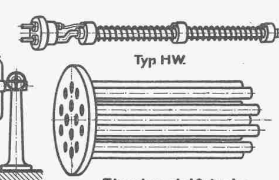
Speicher-kessel für alle Zwecke.



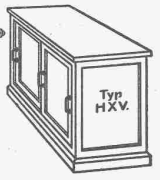
Elektr. Heizkessel für Dampfheizung.



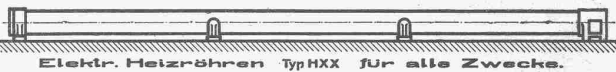
Elektrische Kippkessel.



Einzelne elektrische Heizröhren zum Einbauen.



Elektr. Wärmeschränke.



Elektr. Heizröhren Typ HXX für alle Zwecke.

**Rolladenfabrik A.Griesser A.G. Aadorf**



*Rolltone aus Stahlblech od. Holz mit elektr. Motor-Antrieb und Druckknopfsteuerung*

Zweigniederlassung: **Zürich** Militärstrasse 108

Die Beachtung, die die Zement-Industrie unserm

# Centra-Antrieb

**für einfache Rohrmühlen, Mehrkammermühlen u. dgl.,**

wie die grosse Anzahl von Anfragen und Bestellungen beweist, entgegenbringt, veranlasst uns, darauf aufmerksam zu machen,

dass beim

## Centra - Antrieb

die nachgiebige Uebertragungsvorrichtung zwischen einem Zahnradervorgelege und der zahnradlosen Rohr- oder Trommel-  
mühle durch Patent und Gebrauchsmuster geschützt ist.

### Aus diesem Grunde

kann die Lieferung von solchen Rohr- oder Trommelmühlen, bei denen die Antriebsenergie zentral in eine der beiden Stirnwände der Mühle unter Zwischenschaltung eines nachgiebigen Kupplungsteils, wie z. B. einer beweglichen Kupplungsstange, eingeleitet wird, nur durch uns erfolgen. Ein Umbau derartiger vorhandener Mühlen durch Einbauen eines solchen Antriebs darf nur mit unserer Genehmigung vorgenommen werden. Auf den Wortschutz „Centra-Antrieb“ wird hiermit besonders aufmerksam gemacht.

Verlangen Sie ausführliche Auskunft!

**KRUPP  
GRUSONWERK  
MAGDEBURG**

Vertreter: **SPOERRI & Co., ZÜRICH, Walchestr. 27**



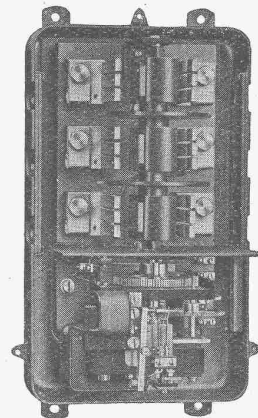


# EISEN- KONSTRUKTIONEN

HOCHBAUTEN · MASTE · BLECHARBEITEN  
PROJEKTE · STATISCHE BERECHNUNGEN

## GEILINGER U. CO WINTERTHUR

# LANDIS & GYR- Wechselstrom- Schaltautomaten



Die bewährten  
Schaltapparate  
für

Warmwasser - Versorgung  
**Landis & Gyr A.-G., Zug**

## Gesellschaft der L. von Roll'schen Eisenwerke, Gerlafingen

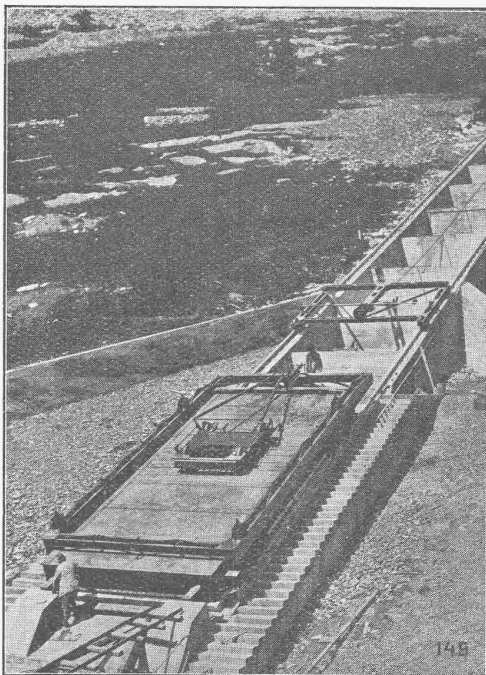
Gegründet 1823

Werk „**Giesserei Bern**“

Gegründet 1823

in Bern

Konstruktionswerkstätten,  
Eisengiesserei



Schütze zum Stollenabschluss  
Wäggitäl, max. Wasserdruck  
ca. 2300 t.

## Hebezeuge

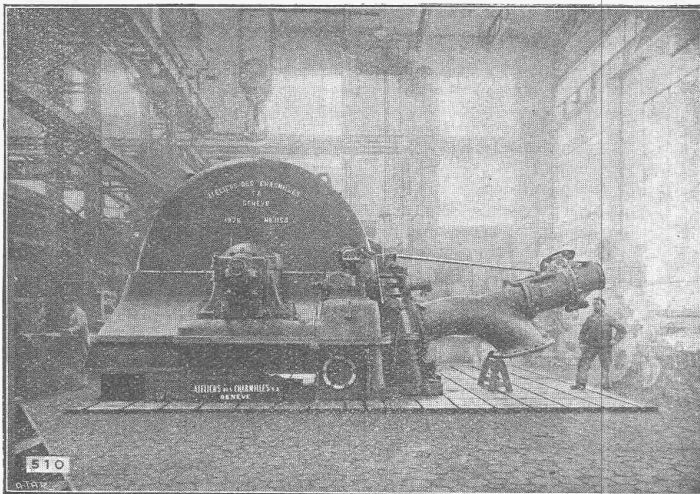
Eisenbahnmaterial  
Schützenanlagen und  
Wehreinrichtungen  
Zahnradbahnmaterial  
Standseilbahnen  
Allgem. Maschinenbau



Telegramme: Giesserei Bern

Telephon: Bollwerk 1066

# TURBINES HYDRAULIQUES



USINE DE VERNAYAZ (Valais)

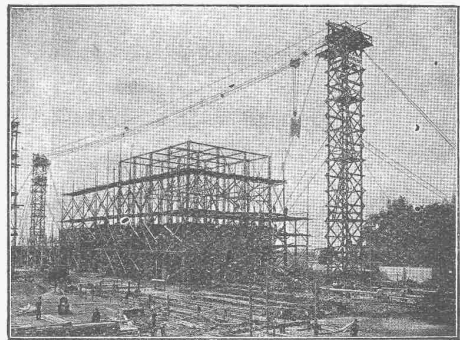
CHEMINS DE FER FÉDÉRAUX - BERNE

Une des turbines Pelton de 20 000 chevaux sous 640 mètres de chute.



# ATELIERS DES CHARMILLES GENÈVE

# BLEICHERT



Bleichert-Kabelkran für Hochbauten

**ADOLF BLEICHERT & CO.  
LEIPZIG**

VERLADE- U. TRANSPORTANLAGEN

Vertreter für die Schweiz:

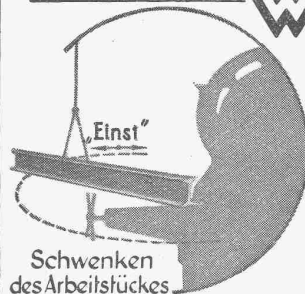
**ROBERT AEBI & CIE., A.-G., ZÜRICH**

# MASCHINENFABRIK WEINGARTEN

vorm. Hch. Schatz  
A.-G.

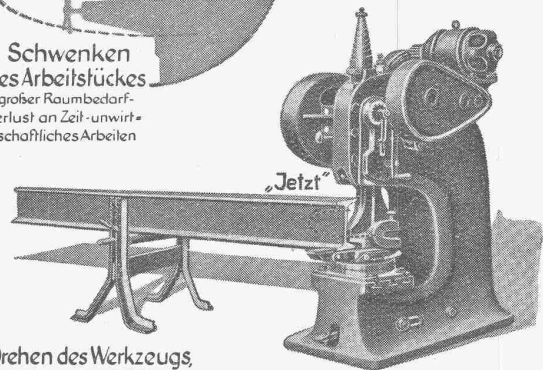


Weingarten =  
Württbg.



Schwenken  
des Arbeitsstückes  
großer Raumbedarf-  
Verlust an Zeit - unwirt-  
schaftliches Arbeiten

Unsere neue  
Universal-  
Ausklinkmaschine  
mit drehbarem  
Werkzeugkopf.



Drehen des Werkzeugs  
große Ersparnis an Zeit - Raum u.  
Bedienung, rationelles Arbeiten.

J 38

Ausstellungslager Zürich, Ausstellungsstrasse 25.

# GLANZ-ETERNIT

**Dekorative Wand- und Deckenverkleidung**

Mannigfaltig verwendbares, matt glänzendes Plattenmaterial; weiß marmoriert und farbig. Ohne weiteres auf jede Unterlage montierbar.

**Glanz-Eternit A.-G.  
Niederurnen**

PERSONEN  
u. LASTEN-  
**AUFZÜGE**  
KRANEN  
FLASCHENZÜGE  
MOTOREN  
1/100-60 PS

**SCHINDLER & CO.**  
LUZERN  
GEGRÜNDET  
1874

HOHLKÖRPER-  
DECKE  
OHNE-SCHALUNG  
EISENBETONPFOSTEN-PLATTENFABRIK  
BERN  
SEILING-  
DECKE

## MINIMAX

**Feuerlöscher**  
Schweizer-Fabrikat

Ueber  
3 Millionen  
Apparate im  
Gebrauch



Seit 25 Jahren  
wurden 73,000  
Brände mit  
Minimax gelöscht

**Minimax-Gesellschaft Zürich**

Seehofstrasse 4, Ecke Utoquai

## Dachgesimse

Stäbe, Parkettleisten, etc.

liefert vorteilhaft

**P. MÜLLER-KAAS**

**Hobelwerk Altstetten (Zch.)**

Telephon Uto 51.56

Gegründet 1899

## Bauunternehmern – Industriellen

### Geschäftsinhabern – Verwaltungen

empfehlen wir uns für Abschlüsse von

### Kollektiv-Krankenversicherungen des Personals

Bedingungen werden unverbindlich zugestellt; ebenso Statuten für die Einzel- und Dienstbotenversicherung

**Schweiz. Krankenkasse Helvetia**

Sonnenquai 10 ZÜRICH Telephon H. 54.16

Gesamtunterstützungen seit Gründung = 27 Millionen

70000 Mitglieder - Reserven Fr. 4 300 000

## Kastanienläden!

5 cm dick und ca. 2,40 m lang à Fr. 160.— per m<sup>2</sup> ab Station Lugano, gegen baar. (Nachweisbar die widerstandsfähigste Holzart gegen jede Witterungsverhältnisse).

OTTO SCHLAEFLI, MENDRISIO.

Turmkräne und Schnelllaufzüge

KAUF- MIETE

**ROLLMATERIAL & BAUMASCHINEN A-G**

**RUBAG**

SEIDENGASSE 16 · ZÜRICH 1



## Kitlose Glasdächer und Glasbeton-Oberlichter

System „Fortuna“

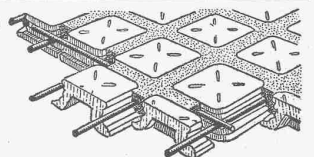
Seit vielen Jahren bestens bewährte Konstruktionen

### WALTHER & MÜLLER, BERN

Grabenpromenade 9 – Brunnengasse 60

Eigenes technisches Bureau – Selbstfabrikation

Vertreter für die Ostschweiz: GEBR. TUCHSCHMID, FRAUENFELD



Begehbare Glasdecken  
von grösster Lichtdurchlässigkeit und  
dekorativ

„FORTUNA“