

Objektyp: **Advertising**

Zeitschrift: **Schweizerische Bauzeitung**

Band (Jahr): **87/88 (1926)**

Heft 11

PDF erstellt am: **13.09.2024**

Nutzungsbedingungen

Die ETH-Bibliothek ist Anbieterin der digitalisierten Zeitschriften. Sie besitzt keine Urheberrechte an den Inhalten der Zeitschriften. Die Rechte liegen in der Regel bei den Herausgebern. Die auf der Plattform e-periodica veröffentlichten Dokumente stehen für nicht-kommerzielle Zwecke in Lehre und Forschung sowie für die private Nutzung frei zur Verfügung. Einzelne Dateien oder Ausdrucke aus diesem Angebot können zusammen mit diesen Nutzungsbedingungen und den korrekten Herkunftsbezeichnungen weitergegeben werden. Das Veröffentlichen von Bildern in Print- und Online-Publikationen ist nur mit vorheriger Genehmigung der Rechteinhaber erlaubt. Die systematische Speicherung von Teilen des elektronischen Angebots auf anderen Servern bedarf ebenfalls des schriftlichen Einverständnisses der Rechteinhaber.

Haftungsausschluss

Alle Angaben erfolgen ohne Gewähr für Vollständigkeit oder Richtigkeit. Es wird keine Haftung übernommen für Schäden durch die Verwendung von Informationen aus diesem Online-Angebot oder durch das Fehlen von Informationen. Dies gilt auch für Inhalte Dritter, die über dieses Angebot zugänglich sind.

SCHWEIZERISCHE BAUZEITUNG

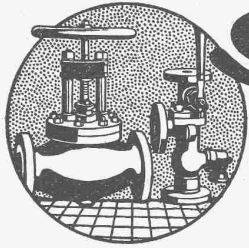
WOCHENSCHRIFT FÜR ARCHITEKTUR / INGENIEURWESEN / MASCHINENTECHNIK
REVUE POLYTECHNIQUE SUISSE

OFFIZIELLES ORGAN DES SCHWEIZER INGENIEUR- UND ARCHITEKTEN-VEREINS
UND DER GESELLSCHAFT EHEMAL. STUDIERENDER DER EIDG. TECHN. HOCHSCHULE
GEGRÜNDET 1883 VON ING. A. WALDNER / HERAUSGEGEBEN VON ING. C. JEGHER

Vereins-Mitglieder, beim Verlag, Schweiz 32 Fr.,
Ausland 40 Fr. jährl.; Nicht-Mitglieder 40 bzw.
50 Fr., postamtl. 30 Cts. mehr. / Einzel-Nr. 1 Fr.

VERLAG CARL JEGHER, ZÜRICH
Dianastrasse Nr. 5 / In Kommission
bei Rascher & Cie., Zürich u. Leipzig

Inserate durch RUDOLF MOSSE, Zürich, die
viergespaltene Colonelzeile 50, Titelseite 80 Cts.,
Anzeigen ausl. Ursprungs 60 Cts., Titelseite 1 Fr.



SULZER

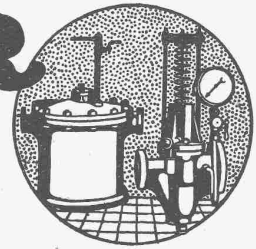
ARMATUREN und ROHRLEITUNGSTEILE

für

Dampf, Wasser, Säuren, Luft etc.

Ausführliche Kataloge auf Verlangen

GEBRÜDER SULZER, AKTIENGESELLSCHAFT, WINTERTHUR



Kittlose Verglasungen

mit hydraulisch gepressten Bleibanden für Oberlichter und Shedbauten aller Art, auf Eisen-, Holz- und Betonkonstruktionen, mit Draht- und Rohglas, widerstandsfähig gegen säurehaltige Dämpfe, erstelt

JAKOB SCHERRER, Bleicherweg 26, ZÜRICH 2

Fabrikation von Bleiröhren und Bleiprofilen aller Art - Kataloge und Offerten kostenlos

Unfallversicherung Winterthur

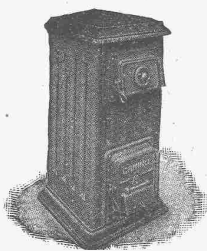
Einzel-Unfall-, Haftpflicht-, Reise-, Kollektiv-, Einbruch- und Kautions-Versicherungen.

Auskunft und Prospekte durch die Direktion der Gesellschaft in Winterthur
und die Generalagenturen, sowie die Vertreter an allen grösseren Orten.

Löhle & Kern A.-G. für Eisenbau, Zürich

Entwurf und Ausführung von

Eisenkonstruktionen aller Art.



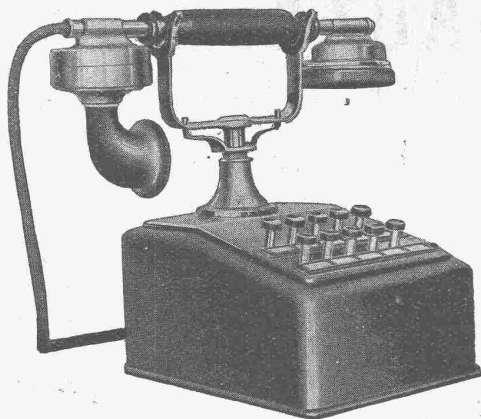
Strebelwerk Zürich

Torgasse 2

Telephon: Hottingen 49.33

CAMINO der beste Heiz-Kessel für Etagen-Heizungen

Aus dem Zeugnis einer Heizungsfirma: ... „Ich bin überzeugt, dass der Camino-Kessel etwas ganz Hervorragendes auf diesem Gebiete darstellt“.



Unsere automatischen
DRUCKKNOPFLINIENWÄHLER

sind

DAS BESTE

für kleinere Haustelesonanlagen.



Verlangen Sie Druckschrift Nr. 186.

HASLER, A.-G., BERN.

*MOTOSACOCHE-
MOTORRÄDER*

und

*MAXIMAG-
KLEINAUTOMOBILE*

sind

**höchste Präzisionsarbeit und
speziell für unser
Land geschaffen.**

Verlangt Prospekte.

**MOTOSACOCHE
A.-G.
GENÈVE**

Halte die Wände von Nässe frei —
Mische dem Mörtel „Lugato“ bei!



an Sicherheit:

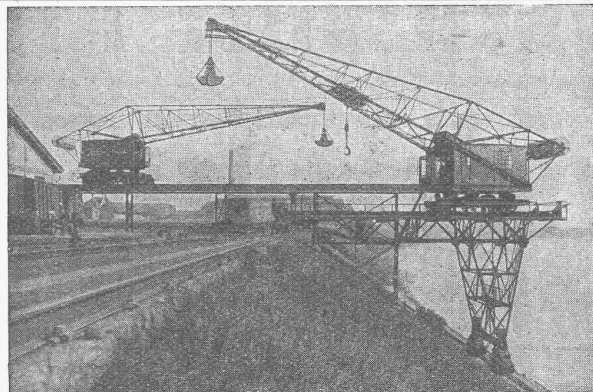
weil öl- und fettfrei, in Wasser löslich, daher gleichförmige Verteilung im Mörtel,

an Güte:

„Lugato“ verbindet sich chemisch mit dem Mörtel, woraus kieselsaurer Kalk entsteht, der den Mörtel härtet.

RUBAG

ROLLMATERIAL UND BAUMASCHINEN A.-G., ZÜRICH 1
Seidengasse 16



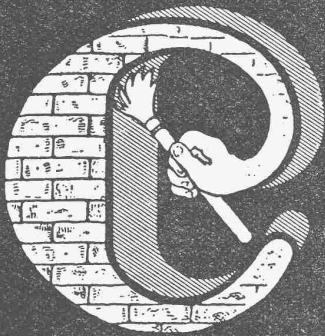
Hochbahn-Drehkran für Greiferbetrieb. Tragkraft 4 t, Ausladung 26 m, Hochbahn 200 m lang. | Halbportal-Drehkran für Greifer- und Stückgutbetrieb, Tragkraft 4 t bei 20 m Ausladung, 8 t bei 10 m Ausladung. Geliefert für den Rheinhafen Basel

**MASCHINENFABRIK
Ruegger & Co. A.-G. Basel**

**KRANE ALLER ART
ELEKTROFLASCHENZÜGE
RANGIERANLAGEN, SPILLS
TRANSPORTANLAGEN
für Massen- u. Einzelgüter**

FÖRDERBÄNDER

LUFTSEILBAHNEN



Deutsches Reichs-Patent

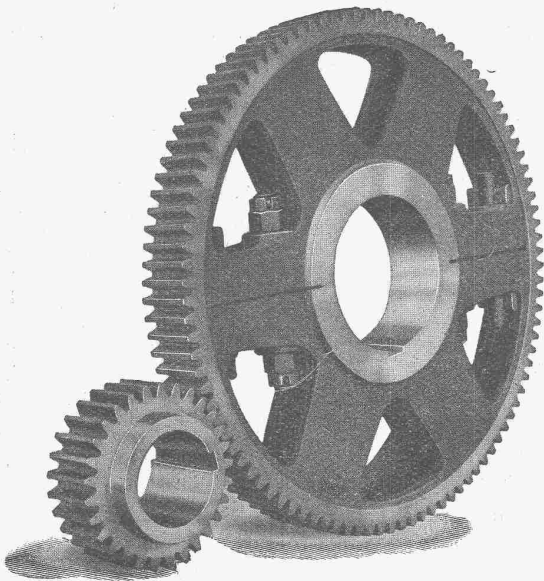
Peresitol

nicht sichtbarer, wasserdichter Aussenanstrich gegen Feuchtigkeit u. zur Konservierung poröser Bausteine, Putzflächen usw.

WUNNER'SCHE BITUMEN-WERKE, G. M. B. H., UNNA i. W.

General-Vertreter:
H. SIGG & CIE.
 Schaffhausen

MAAG-ZAHNRÄDER A.-G. ZÜRICH



Stirradgetriebe mit gehärteten und geschliffenen Ritzeln für elektrische Lokomotiven.

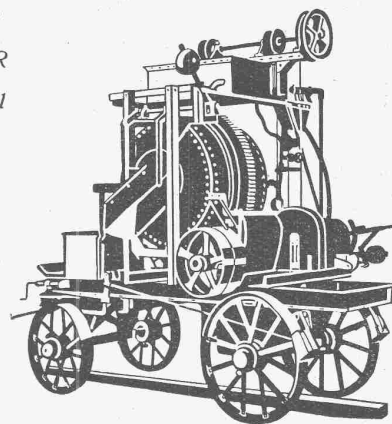
Zahnräder für alle Verwendungszwecke
Zahnradpumpen

Maschinenfabrik Dr. GASPARY & Co. Markranstädt b. Leipzig

Vertreter:
 Ing.
 H. REBER
 Zürich 7,
 Klusstr. 31

Katalog
 No. 101 frei

Besuch
 erbeten



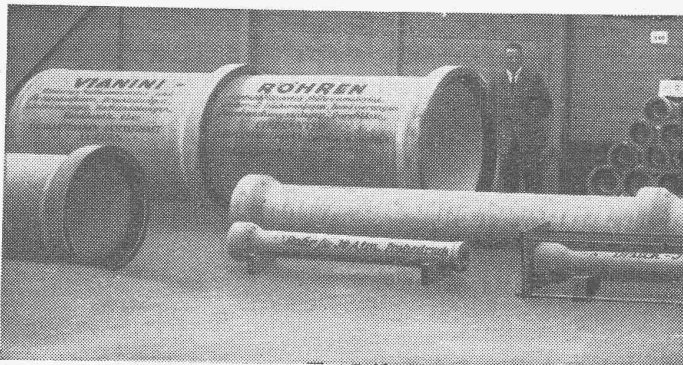
Fahrbarer Beton- und Mörtelmischer

MISCHMASCHINEN

stationär und fahrbar für Grob- und Feinbeton
 unübertroffen in Konstruktion und Leistung.

Hydraulische und mechanische Preßeinrichtungen
 für Zement-, Terrazzo- und Granitoid-Platten.

Alle Maschinen und Formen zur Zementwarenfabrikation.



Schweiz. Landw. Ausstellung, Bern 1925 Ehrendipl. mit gold. Medaille (Höchste Auszeichnung)
 Kostenlose Beratung und Offerten durch:
 Dipl. Ing. K. GANZ, Ing.-Bureau für Tiefbau, MEILEN, Telephon 128
 Alleinvertreter für die deutsche Schweiz.

Vianini-Röhren

+ Pat. (Armierte Betonröhren mit Muffen) + Pat.
 für Druckleitungen, Bewässerungsanlagen
 Kanalisationen, Dücker, Durchlässe etc.

Biegungs- und druckfest, absolut dichtes, porenloses
 Material von unabsehbarer Lebensdauer. Rasches Verlegen
 und zuverlässige Dichtung. Kein Einbetonieren der Röhren,
 Anschluss von Nebenleitungen jederzeit leicht auszuführen.

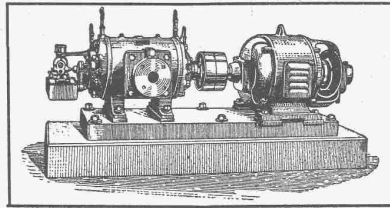
Lieferanten:

Internat.
 Siegwartbalken-Gesellschaft
 Luzern

Desmeules Frères
 Fabrique de Produits en Ciment
 Granges-Marnand

BURCKHARDT

Kolben- und Rotations-
Maschinen
50 jährige Erfahrung



Riemenantrieb oder direkte
Kupplung mit Motoren
Erstklassige Ausführungen

KOMPRESSOREN — VAKUUMPUMPEN

MASCHINENFABRIK BURCKHARDT A. G. BASEL

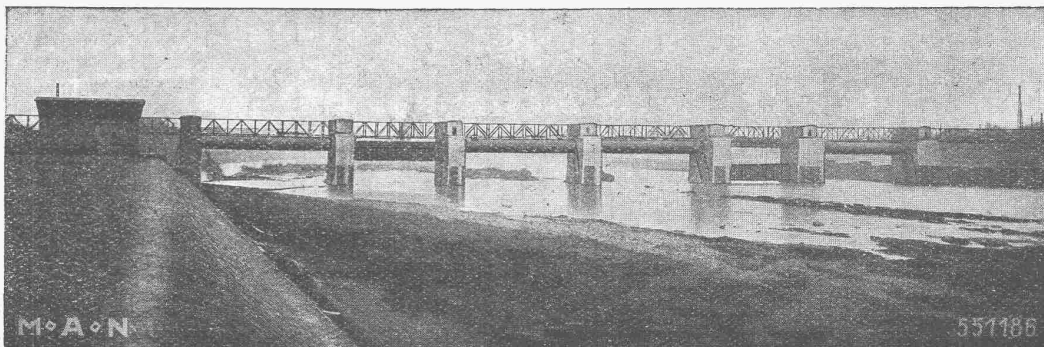
M A N

MASCHINENFABRIK AUGSBURG-NÜRNBERG A.G.

liefert für

WASSERVERKEHR u. WASSERWIRTSCHAFT

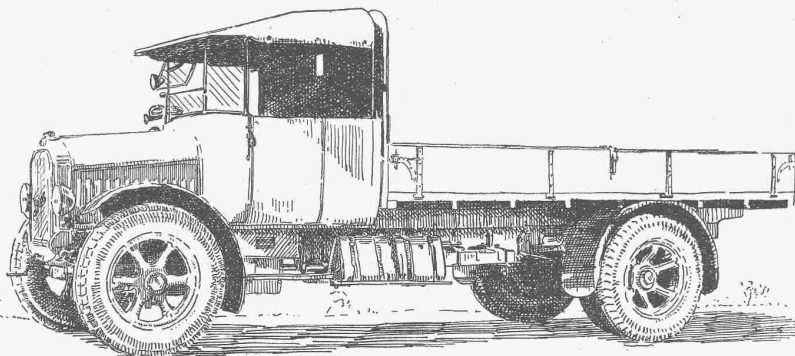
Wehranlagen aller Art, besonders Walzenwehre, Patent-Doppelschützen, Sektor- und Segmentwehre, Schleusenanlagen, Schiffshebewerke, Druckrohrleitungen, Leitungsmaste, Schiffskessel, Schiffs-Dieselmotoren, Wärmekraftwerke mit Dampf-Turbinen, Gasmaschinen, Dieselmotoren, Förderanlagen, wie Krane, Verladebrücken, Drehscheiben, Schiebebühnen, Wagenkipper, Kraftkarren, Eisenbauten aller Art, wie Brücken, Eisenhochbauten, Speicher und Tanks, Eisenbahn-, Strassenbahn- und Lastkraftwagen.



Wehranlage im Neckar, Wieblingen bei Heidelberg.

Näheres durch unsere Vertretung für die Schweiz:

MASCHINEN - AKTIEN - GESELLSCHAFT, BERN, Monbijoustrasse 61



BERNA 5 Tonnen auf Pneus.

BERNA-Motorlastwagen

2 bis 5 Tonnen Nutzlast.

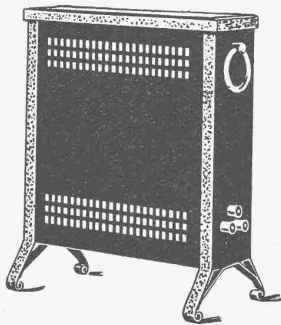
**Motorkipper
Anhänger**

Auf BERNA-Wagen ist Verlass.

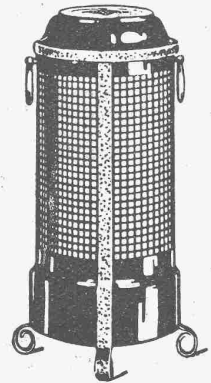
**Motorwagenfabrik
BERNA A.-G., Olten**

„THERMA“ Elektrische Heizöfen

zeichnen sich aus durch:



geringes Gewicht
grosse Dauerhaftigkeit
gediegene Ausführung



„THERMA“ A.-G.
Schwanden (Glarus)



GESELLSCHAFT DER LUDW. VON ROLL'SCHEN EISENWERKE
· FILIALE: EISENWERK CLUS KT. SOLOTHURN ·



Transmissionen

in moderner Ausführung, mit Ringschmierlagern oder Kugellagern
Komplette Anlagen für alle Industriezweige

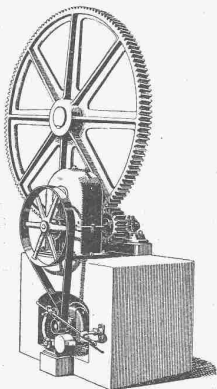
BENN'S PATENT-REIBUNGS-KUPPLUNGEN
Elektromagnetische Reibungskupplungen

Patentiert in der Schweiz und im Auslande.

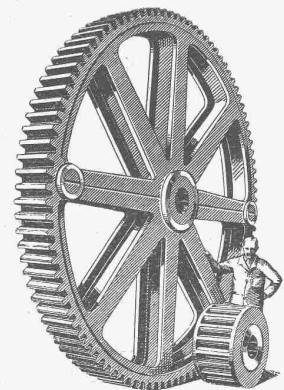
Stirnräder-Reduktionsgetriebe
Schneckengetriebe LENIX-Getriebe

FILIALE: **GIESSEREI OLTEN**

Rohguss zu Riemenscheiben und Zahnrädern
jeder Grösse und Konstruktion.



Einzelantrieb eines Altpapier-Kochers mit Lenix- und Stirnräder-Reduktionsgetriebe.



Verfahren und Produkt
gesetzlich geschützt.

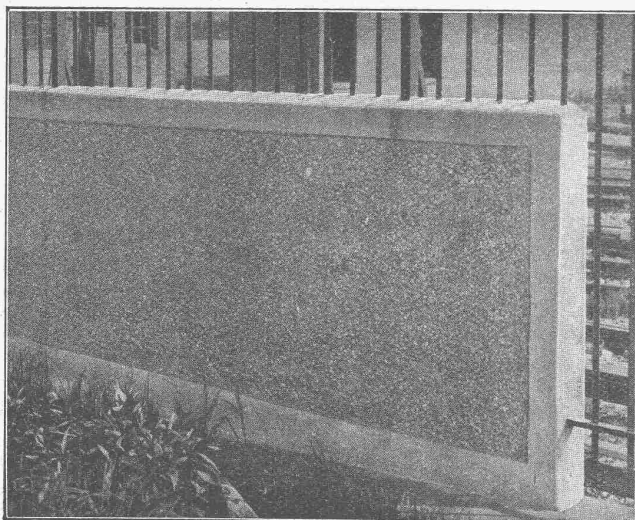
Keine hässlichen, grauen
Betrönsichtflächen mehr!



löst das Problem der Betrönsichtflächen.

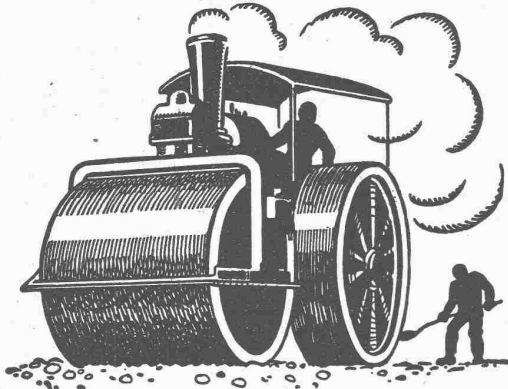
Contex ist ein Lack, der auf die Schalung gestrichen, die Eigenschaft besitzt, den Cement auf eine gewisse Tiefe am Abbinden zu verhindern. Nach dem Ausschalen kann die Cementhaut durch Drahtbürste oder starken Wasserstrahl entfernt werden, wodurch das natürliche Gefüge des Betons blossgelegt wird. Durch geeignetes Vorsatzmaterial kann jeder beliebige Effekt erzielt werden. — Muss eine Betonfläche aus irgend einem Grunde verputzt werden, so ergibt die Vorbehandlung mit Contex die richtige, raue Unterlage zur dauernden Haftung. — Auskunft erteilen:

CONTEX S. A., GENF, Postfach Rive 244.



Euböolith-Böden

garantiert bestbewähr-
ter fugenloser Boden-
belag für Fabriken,
Schulen, Bureaux. **Tel.: 3.35**
Euböolithwerke A.-G., Olten



**SCHWEIZ. STRASSENBAU-
UNTERNEHMUNG A.G.**
BERN
LAUPENSTR. 8
TEL.: BOLLWERK 34.33

ZÜRICH STEINWIESSTR. 40 TEL.: H. 48.81
LAUSANNE RUE D'ETRAZ 20 TEL.: 20.28
OLTEN SOLOTHURNERSTR. 4 TEL.: 7.88
ALPNACH BAHNHOFPLATZ TEL.: 7

Mexphalt u. Spramexbeläge

Haupt & Ammann, ZÜRICH

Warmwasserheizung
vom Kachelofen aus

ist die idealste und rationellste Heizung für einzelne
Etagen und kleinere Villen.

Ingenieur-Besuch, Projekte und
Kostenberechnungen gratis.

Langjährige Erfahrung. — Prima Referenzen.

**PRÄZISIONS
REISSZEUGE**

Kern
AARAU

Kern & Cie AG.
AARAU · PRÄZISIONSWERKSTÄTTEN

Riemen-  Fabrik

Gut & Cie
ZÜRICH

**SCHMIEDEISERNE RÖHREN
FÜR SANITÄRE INSTALLATIONEN**

RÖHRENFABRIK A.G.
BASEL - DREISPITZ

J. Walser & Co.
WINTERTHUR *Gegr. 1880*

OFEN- & FEUERUNGSBAU für
Eisen- u. Stahl-Metall-keramische-
chemische-u. Glasindustrie.

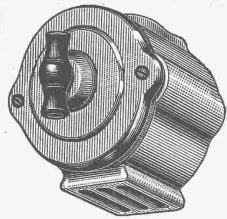
KAMINBAU, Reparaturen u. Abbruch

KESSEL-EINMAUERUNGEN

MATERIAL hochfeuerfest u. für
Hoch- u. Tiefbau, Spezialmörtel.

ADOLF FELLER, HORGGEN

FABRIK ELEKTRISCHER APPARATE



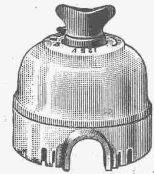
Drehschalter

erprobter Konstruktion für trockene, feuchte und nasse Räume, für Rechts- und Linksgang; kein toter Linksgang.

Die eingetragene Schutzmarke



bürgt für gute Qualität!



Vor minderwertigen Nachahmungen wird gewarnt.

Für wetterfeste

FARBIGE FASSADEN

eignen sich nur die seit Jahrzehnten bestens bewährten

KEIM'SCHEN MINERALFARBEN

Preisliste und neue Farbkarte 1926 beim Generaldepôt für die Schweiz

Chr. Schmidt ■ Zürich

47 Hafnerstrasse 47
Telephon: Sel. 39.16

Fasertorf-Isolierplatten



isolieren gegen Kälte und Wärme, dämpfen den Schall, vermindern Erschütterungen. Andern Isoliermaterialien ebenbürtig, aber -

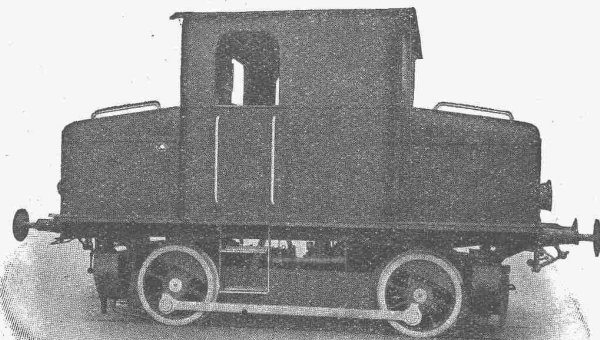
viel billiger

Verwendung für Innen- u. Aussenmauern, Boden-, Decken- (Schrägböden) und Dachkonstr. aller Art. Prospekt mit Anleitung gratis durch: TORF-ISOLIER-WERK A.-G. Altstätten (St.Gall.). Geschäftsleitung: O. NEUMEYER, MONTLINGEN (RHEINTAL) Telephon Nr. 24

Schweizerische Lokomotiv- und Maschinenfabrik Winterthur

MOTOR-LOKOMOTIVEN

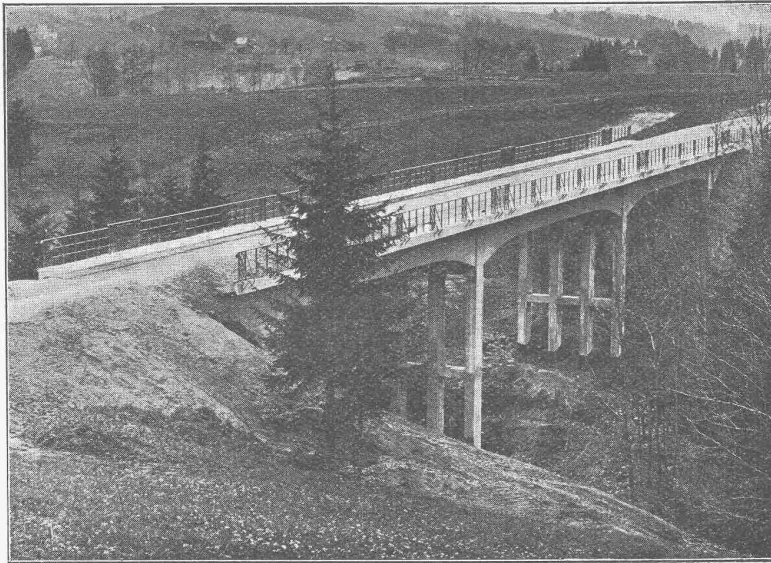
mit Oelschaltgetriebe in Grössen von 50 PS aufwärts



Vorteile des Oelschaltgetriebes:

- Stossfreier Geschwindigkeitswechsel.
- Sehr lange Lebensdauer der im Oel laufenden Zahnräder.
- Nutzeffekt des Antriebes ca. 95 %.
- Einfachste Handhabung.
- Allzeitige Betriebsbereitschaft.

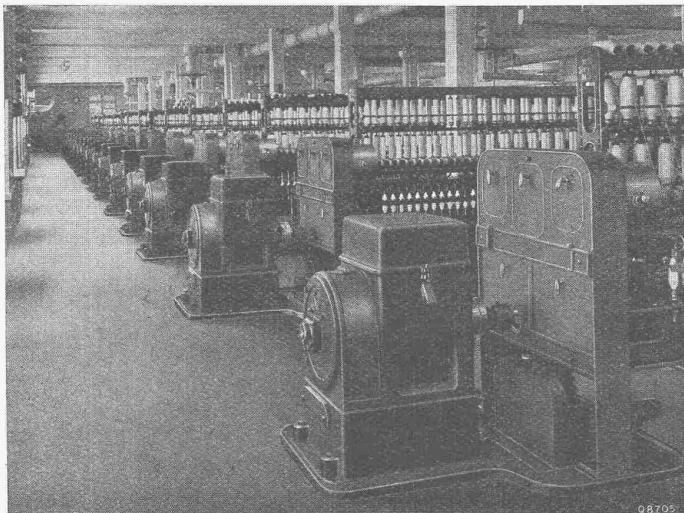
Asphalt-Emulsion A.-G. Zürich Hafnerstrasse 7 Unternehmung für Asphaltarbeiten



**Mammutabdichtungen für Brücken,
 Tunnels, Dächer, Terrassen, Fundamente,
 Asphalt-Emulsion- und Eweol-Isolieranstriche,
 Porolith-Mörtelzusatz,
 Gussasphalt-Beläge.**

Steblenbachbrücke bei Waldstatt (Kt. Appenzell), 60 m lang
 Bauleitung: Kantonsingenieur Appenzell
 Unternehmung: H. Marugg, Teufen
 Abdeckung der Brückendecke mit „Mammut“ . 400 m²
 Gussasphalt auf Trottoirs, 20 mm . 100 m²
 Ausgeführt durch Asphalt-Emulsion A.-G.

B B C



Einzelantrieb von 16 Baumwollringspinn-Maschinen
 in der Spinnerei Ibad, Ibad-Schwyz.

*Spezialantriebe
 für die Textilindustrie*

*Einzel-Antriebe von:
 Spinn- und Zwirn-Maschinen,
 Fleyern, Webstühlen,
 Stickmaschinen, Kalandern,
 Appretur- und Färbereimaschinen*

*Elektrische Antriebe
 für das Kleingewerbe*

A.-G. BROWN, BOVERI & C^{IE} BADEN (SCHWEIZ)
 Verkaufsbureaux: Baden, Basel, Bern, Lausanne