

Zeitschrift: Schweizerische Bauzeitung
Herausgeber: Verlags-AG der akademischen technischen Vereine
Band: 87/88 (1926)
Heft: 21

Werbung

Nutzungsbedingungen

Die ETH-Bibliothek ist die Anbieterin der digitalisierten Zeitschriften. Sie besitzt keine Urheberrechte an den Zeitschriften und ist nicht verantwortlich für deren Inhalte. Die Rechte liegen in der Regel bei den Herausgebern beziehungsweise den externen Rechteinhabern. [Siehe Rechtliche Hinweise.](#)

Conditions d'utilisation

L'ETH Library est le fournisseur des revues numérisées. Elle ne détient aucun droit d'auteur sur les revues et n'est pas responsable de leur contenu. En règle générale, les droits sont détenus par les éditeurs ou les détenteurs de droits externes. [Voir Informations légales.](#)

Terms of use

The ETH Library is the provider of the digitised journals. It does not own any copyrights to the journals and is not responsible for their content. The rights usually lie with the publishers or the external rights holders. [See Legal notice.](#)

Download PDF: 03.04.2025

ETH-Bibliothek Zürich, E-Periodica, <https://www.e-periodica.ch>

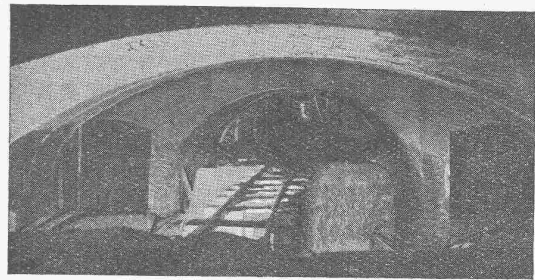
Die **schwersten Wassereinbrüche und Wasserinfiltrationen**
werden während des **Wasserdruckes**

unter

Garantie
gedichtet

mit

„SIKA“



**Station der Untergrundbahn
in London**

Tunnels während starker Wassereinsickerungen unter 30 bis 50 m Wasserhöhe mit „SIKA“ gedichtet.

Seit 15 Jahren bewährt.

KASP. WINKLER & CIE.

CHEMISCH-BAUTECHNISCHE PRODUKTE

TELEPHON: UTO Nr. 50.04 **ALTSTETTEN-ZÜRICH** TELEGRAMME: „SIKA“ ZÜRICH

Schweizerische
Lokomotiv- und Maschinenfabrik
Winterthur

Oelschaltgetriebe

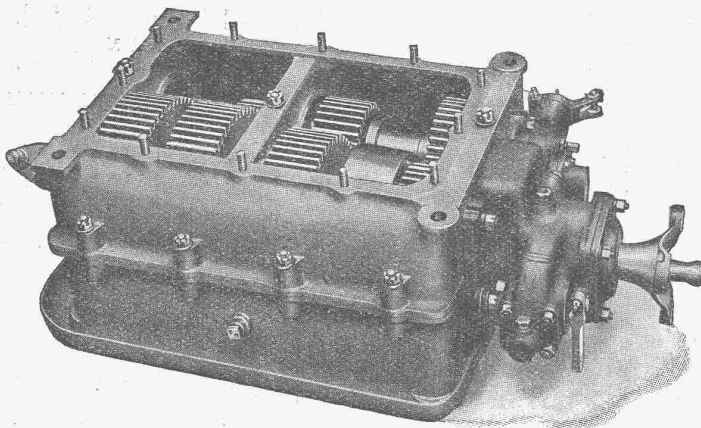
SYSTEM S. L. M.

(In- und Auslands-Patente)

Vorteile:

- Wegfall der Schwungrad-Kupplung.
- Kein Verschieben v. Zahnrädern od. Klauen.
- Sanftes Anfahren und stossfreier Uebergang bei Geschwindigkeitswechsel.
- Denkbar einfachste Handhabung.
- Sehr lange Lebensdauer.
- Keine Unfälle, da Möglichkeit von beliebiger Vorwärtsgeschwindigkeit **direkt** auf Rückwärtsgang zu schalten.

**Man verlange Vorführung
und Offerten.**



Submissions-Anzeiger

Termin	Auskunftstelle	Gegenstand
24. November	Brückenbau bureau S. B. B., Zürich	Ersatz von 3 Gitterbrücken am Wallensee durch solche mit einbeton. Trägern
24. "	Brückenbau bureau S. B. B., Zürich	Hebung der Passerelle im Bahnhof Rorschach
24. "	Tiefbauamt der Stadt Zürich	Kanalisation in der Bäckerstrasse, Sihlfeld-Hardstrasse
24. "	Tiefbau bureau S. B. B., Kasernenstr. 101, Zürich	Erweiterung des Stationseinschnittes und neue Strasse in Uzwil
25. "	W. v. Gunten, Arch., Monbijoustr. 61, Bern	Erd-, Maurer- und Eisenbetonarbeiten zum Anbau der Zentrale Matte

Gegen Wasser und Feuchtigkeit:

Mörtelzusatz für Cement- und hydraulischen Kalk. Weiss Geruchlos

Mehr als

Baumeister, Bauverwaltungen, Architekten, Ingenieure im In- u. Ausland verwenden seit über 15 Jahren

„BIANCO“

3000 „BIANCO“

zudem das **Billigste** von allen ähnlichen gleichwertigen Produkten

Verlangen Sie kostenl. Besuch u. Vorlage erstkl. schweiz. Referenzen d. C. Natz & Co., Wallisellen (Zch.) - Tel. 207

Wir empfehlen uns gleichzeitig zur Uebernahme von allen Dichtungsarbeiten **während des Wasserdruckes.**

SCHWEIZERISCHE MASCHINENFABRIK
sucht
DIREKTOR
mit technischer Bildung und Erfahrung in der Fabrikation des Grossmaschinenbaues. — Offerten mit genauen Angaben über Bildungsgang, bisherige Tätigkeit, Nationalität, Referenzen etc. sind zu richten unter Chiffre Z. P. 3495 an
Rudolf Mosse, Zürich.

Riemen-  Fabrik
Gut & Co
ZÜRICH

Kern
AARAU Gegründet 1819

**PRÄZISIONS-
INSTRUMENTE**
für
Geodesie
Astronomie
Topographie



Reisszeuge, Photogr. Kameras und Opfik
KERN & CIE, A.G., AARAU

ASPHALTOID



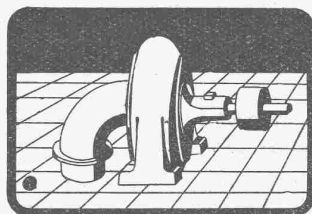
Elastischer
Asphalt-Isolierstoff
mit imprägnierter Jute-Einlage

zur Verwendung auf Fundamente, gegen aufsteigende Feuchtigkeit / Für Brücken-, Gewölbe- und Tunnelabdeckungen, zur Abdichtung von Terrassen, Veranden, Bassins, sowie für flache Bedachungen

Wasserdicht, teerfrei, geschmeidig und zäh, unzerreissbar, leicht, geruchlos, säurebeständig und äusserst dauerhaft

MEYNADIER & CIE,
ZÜRICH UND BERN

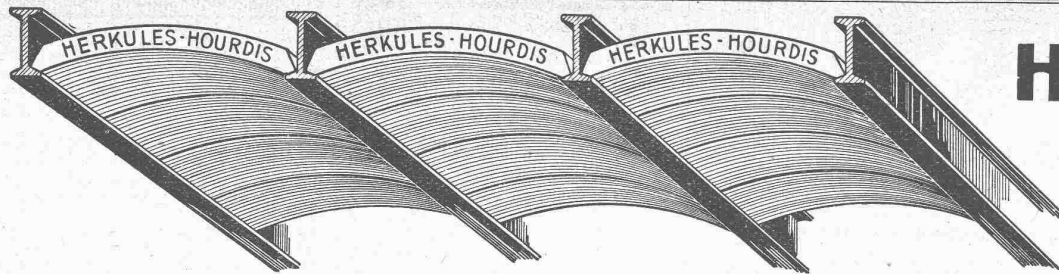
Plan-Kopien **Lichtpaus-**
aller Art Paus- und Detail-Papiere und -Apparate.
ED. AERNI-LEUCH, BERN



Turbinenanlagen

für kleinere und mittlere Verhältnisse von 0,5—20 m Gefälle
erstellt als Spezialität

Aug. Joos, Maschinen-Fabrik, **Frauenfeld**



Unsere
Herkules-Hourdis
aus
armiertem Beton

bieten durch ihre **hohe Tragfähigkeit, Billigkeit, raschen Einbau** und **sofortige Benutzungsmöglichkeit** der einge-
deckten Räume **grosse Vorteile**. Ueber Keller, Magazine, Garagen und Fabrikräumen kann die **Untersicht sichtbar** bleiben.

Guss-Baustein-Fabrik Zürich A.-G., Zürich.

KARBID

E. R. A. G.

für Beleuchtung und
Schweissung erhalten Sie
in bester Qualität bei

Elektrowerke
Reichenbach A.-G. Luzern.

Depots in der ganzen Schweiz.

Stahlformguß

bis 25 Tonnen Stückgewicht,

SPEZIALITÄT:

Zahnräder mit rohen und ge-
schnittenen Zähnen,
Räder und Radsätze für Feld-
bahnen

liefert:

Stahlwerk Oeking A.G.

Düsseldorf

vertreten durch:

F. A. von MOOS, Ingenieur,
Reuss-Steg 3, LUZERN.

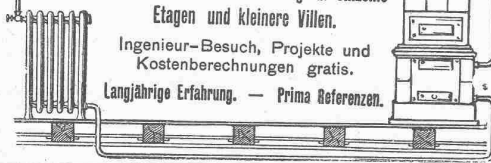
Haupt & Ammann, ZÜRICH

Warmwasserheizung
vom Kachelofen aus

ist die idealste und rationellste Heizung für einzelne
Etagen und kleinere Villen.

Ingenieur-Besuch, Projekte und
Kostenberechnungen gratis.

Langjährige Erfahrung. — Prima Referenzen.



Mechanische Eisenwarenfabrik A.-G. in Kempten (Zürich)

GEGRÜNDET 1899

Schraubenfabrikation:

Alle Sorten blanke Maschinenschrauben u.
Façonteile in Eisen, Stahl, Messing etc

Mutternfabrikation:

Blanke Stahlmuttern in allen Dimensionen.

Presserei und Stanzerrei:

Gepresste Schrauben, Nieten,
Legscheiben u. Stanzartikel.

Eisenzieherei:

Schraubeneisen, komprimierte
Wellen, Profileisen in höchster
Präzision von 3 bis 80 mm in
allen Dimensionen u. Qualitäten.

Technische Photographie

Spezialität:

Architekturaufnahmen

Konstruktionen, Maschinen

Zeichnungen u. Pläne

Katalog-Aufnahmen

H. Wolf-Bender
Zürich

16 Kappelergasse 16



Silvo-Platten

sind

imprägnierte, wasser-
abweisende

Holzfasertstoff-Platten

für

Bau- und
Möbel-Schreinerei

Alleinige Fabrikanten:

Eternit Niederurnen

Lufttechnische Anlagen

wie Staubsaug-Anlagen, Rauch-, Gas- und Dämpfe-Absaug-Anlagen,
pneumatische Transport-Anlagen für Schreinereien, Schuhfabriken,
Textilfabriken, Polierereien etc.

erstellt die

Ventilator A.-G., Stäfa-Zürich

Spezialwerkstätte für Ventilatorenbau



J. Schmidheiny & Co, Ziegelwerke, Heerbrugg (St. Gallen)

Fabriken und Lager in: Heerbrugg, Bruggwald-St. Gallen, Istighofen, Oberriet

liefern

Backsteine, Deckensteine, Hourdis bewährte, salpeterfreie Produkte.

Drainröhren, Bedachungsmaterialien in anerkannt bester Qualität.

A.-G.
Kummler & Matter
Aarau

FABRIK
Elektr. Heiz- und Koch-
Apparate
Elektr. Heisswasserspeicher
Elektr. Raumheizung
*Ingenieurbesuch
und Voranschläge gratis*
Feuerverzinkerei
für Kunden

Für wetterfeste
**FARBIGE
FASSADEN**

eigen sich nur die
seit Jahrzehnten
bestens bewährten

**KEIM'SCHEN
MINERALFARBEN**

Preisliste und neue
Farbkarte 1926 beim
Generaldepôt für die Schweiz
Chr. Schmidt & Zürich
47 Hafnerstrasse 47
Telephon: Sel. 39.16

S II
Heizkessel

(System Strebel)
Serie II
und andere bewährte
Modelle

Radiatoren

Erstklassige
Ausführung.

Zent G. Bern

GARANTIE
années **10** Jahre

La Toiture
IDÉALE
Pour Usines,
Garages,
Chalets,
etc. etc.

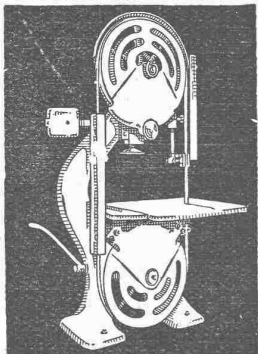
ROK Die
IDÉALE
BEDACHUNG
für Fabriken,
Garagen, Chalets, usw.

Etanchéité.
Légèreté.
Économie.

Wetterfest.
Leicht.
Sparsam.

TRISTAR S
Genève

**Hochleistungs-
Holzbearbeitungs-
*MASCHINEN***



für alle Industrien
RAUSCHENBACH
Schaffhausen



Cliche's
für Buchdruck

**Armbruster &
Söhne**
Zürich
Ob. Säule

Tel. Hott.: 63 65

Billig zu verkaufen:

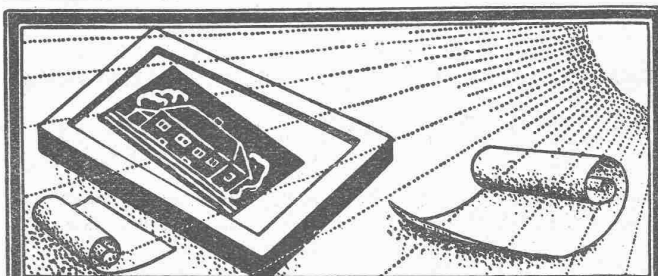
- 1 Caloriefère A 3, Heizkraft 500 bis 800 m³
- 2 Caloriefère A 4, Heizkraft 900 bis 1300 m³

Ersteller: Ofenfabrik Sursee.

Trümpy, Schaeppi & Cie., Mitlödi (Kt. Glarus).

Gesucht. - Verwaltungs-Ingenieur

für Fortsetzung oder Uebernahme einer belgischen Fabrik für kleine elektr. Motore. Notwendiges Kapital 2-300,000 Schw.-Franken. Die Fabrik ist „en ordre de marche“ mit perfekter Einrichtung und vorzüglich gelegen. Erstklassiger Gelegenheitskauf. Man schreibe um nähere Auskunft an I. G. AUXILIAIRE DE LA PRESSE, 98, Boulevard Adolphe Max, BRÜSSEL.



Lichtpausen ~ Plandruck
Lichtpauspapiere ~ Pauspapiere
Lichtpausapparate div. Systeme

Schweiz. Lichtpausanstalten A.-G.

vorm. Hoff & Co.
- ZÜRICH - b./Leonhardplatz
Zähringerstr. 55

BODMER & Co Zürich
OFENFABRIK
SEEFELD-HOLBEINSTRASSE 22
TEL. HOTT. 1273

**Guss-Asphalt-
Arbeiten**

für Hoch- und Tiefbau

erstellen mit aller Garantie für kunstgerechte und dem jeweiligen Zwecke angepasster Ausführung

A. SCHMID'S ERBEN, ZÜRICH
Asphaltgeschäft
Telephon: Selnau 21.08

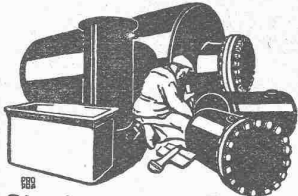
Stuca S. A.

vormals: Taponnier & Cie.
P. Halter

STUCKMARMOR
STEINSTUCK
BILDHAUEREI

Genève

Telephone: Stand 13.12



Blechwaren - Fabrik
& Apparatebau - Anstalt
Sch. Bertrams
Dogsenstrasse Basel Telefon 1196

Fenster zu verkaufen:

Ueberflüssig gewordene Oberlichtfenster eines Shedbaues sind in grösserer Anzahl fast neu, preiswert zu verkaufen. Nähere Auskunft erteilt die „Borvisk“, Kunstseiden-Werk A.-G., Steckborn.

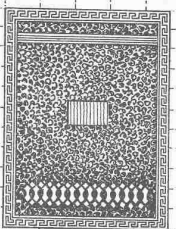
Erfindungs-Patente
Marken-Muster-
& Modell-Schutz im In- u. Ausland
H. KIRCHHOFER, vormals
Bourry-Séquin & Co., ZÜRICH
1880
Gegründet



BÜCHER-KATALOG
No. 39

gratis und franko
Buchhandels-AG
Zürich, Uraniistr. 26

Jul. Hädrich
Eisenkonstruktionen
Zürich Werdgutg. 13
Telephon 5. 2550

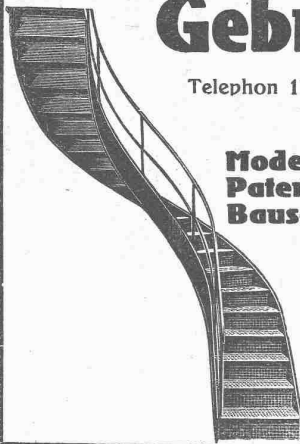


Spezialfabrik für
Briefkasten Anlagen
Kataloge zu Diensten



die anerkannt beste Anstrichfarbe für Innen- u. Aussen.
Hochglänzend und Matt.

Generalvertreter für die Schweiz:
C. Hässig, Dufourstrasse 53, Basel.



Gebr. Demuth

Telephon 170 **Baden** Telephon 170

Fabrik für
Moderne Blechbearbeitung
Patent. gepresste Treppen
Bauschlosserei

Eisenkonstruktionen
Patentierete Kessel

II. Abteilung

Sanitäre Einrichtungen
Elektrische Boyler und
Zentralheizungen

Patent-Verkauf od. Lizenz-Abgabe.

Die Inhaberin der schweizerischen Patente No. 75501 vom 31. Januar 1916, betreffend:
„Elektrischer Transformator“ und
No. 92433 vom 17. Januar 1921, betreffend:
„Elektrisches Messgerät“, wünscht die Patente zu verkaufen, in Lizenz zu geben oder anderweitige Vereinbarungen für die Fabrikation in der Schweiz einzugehen. — Anfragen befördert **H. KIRCHHOFER**, vormals Bourry-Séquin & Co., Ingenieur- und Patentanwaltsbureau in Zürich 1, Löwenstr. 51.

Patent-Verkauf od. Lizenz-Abgabe.

Die Inhaberin des schweizerischen Patentes No. 104102 vom 17. Januar 1923, betreffend:
„Verfahren zur Darstellung von Anthrachinon- β -monosulfosäure“, wünscht das Patent zu verkaufen, in Lizenz zu geben oder anderweitige Vereinbarungen für die Fabrikation in der Schweiz einzugehen. — Anfragen befördert **H. KIRCHHOFER**, vormals Bourry-Séquin & Co., Ingenieur- und Patentanwaltsbureau in Zürich 1, Löwenstr. 51.

Vermessungs - Bureau

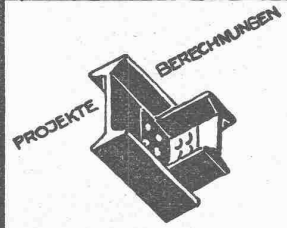
empfiehlt sich den titl. Behörden, Ingenieuren, Bauunternehmern etc. für prompte Ausführung von **Absteckungs-, Vermessungs- und Kartierungsarbeiten** bei preiswürdiger Berechnung. Offerten unter Chiffre N. 4894 Lz. an die Publicitas Luzern.

Architekt

künstlerisch und zeichnerisch begabte, rationell arbeitende Kraft mit langer, vielseitiger Praxis, **sucht Stellung.** Offerten unter Chiffre B. Z. 2384 an Rudolf Mosse, Zürich.

INGENIEURBUREAU
G. SCHNEIDER, dipl. Ingenieur
Nachfolger von Dr. ing. Bertschinger
Bahnhofstrasse 57 ZÜRICH
Telephon: Selmau 81.16

Strassenbau, Wasserbau, Eisenbeton etc.
Projekte, Bauleitung, Gutachten



EISEN KONSTRUKTION
KITTLOSE
GLASBEDACHUNGEN
BAU- & KUNST-
SCHLOSSERARBEITEN
GEBR. TUCHSCHMID
FRAUENFELD

Patent-Verkauf od. Lizenz-Abgabe.

Der Inhaber des schweizerischen Patentes Nr. 99276 vom 14. November 1921, betreffend:
„Verfahren zum Entfernen suspendierter Stoffe aus organischen Flüssigkeiten“, wünscht das Patent zu verkaufen, in Lizenz zu geben oder anderweitige Vereinbarungen für die Fabrikation in der Schweiz einzugehen. — Anfragen befördert **H. KIRCHHOFER**, vormals Bourry-Séquin & Co., Ingenieur- und Patentanwaltsbureau in Zürich 1, Löwenstr. 51.

Grössere Kesselschmiede sucht

zwei jüngere, tüchtige, an selbständiges Arbeiten gewöhnte

Zeichner oder Techniker.

Erfahrungen auf dem Gebiet des Gross-Apparatebaues für die chemische Industrie Bedingung. Eintritt nach Uebereinkunft. — Offerten unter Chiffre Z. M. 3530 beförd. Rudolf Mosse, Zürich.



Tausende im Betrieb!
Überall Vertreter u. Lagerbestände
GENERALVERTRETER:
Dipl.-Arch. **WALTER CHRISTEN**,
Schänzli-BASEL, Tel. Birsig 62.29

Spar-Kamin

Auch für Entlüftungszwecke
 ✚ PATENT

vorzüglich geeignet
 88876

Hourdis, Bodenplättli, Hohlsteine
 und alle Arten Bedachungsmaterial

Ziegel A.G. Zürich
 Tel. Selnau 66.98

A.T.C. ANNEN

E. G. Portland, Zürich

Jura-Cementfabriken, Aarau
 Aargauische Portland-Cementfabrik Holderbank-
 Wildegg
 Portland-Cementwerk Würenlingen-Siggental A.-G.
 Cement- und Kalkfabriken R. Vigier A.-G.
 Portland-Cementfabrik, Laufen
 Schweiz. Cement-Industrie-Gesellschaft, Heerbrugg
 Portland-Cementwerk Thayngen A.-G.

Cement- und Kalkwerk Liesberg A.-G.
 K. Hürlimann Söhne, Brunnen
 Wilhelm Brodtbeck A.-G., Liestal
 Cementwerke Därligen A.-G., Bern
 Ciment Portland S. A., St. Sulpice
 Société des usines de Grandchamp et de Roche
 S. A. des chaux et ciments de Baulmes et Vouvy
 Société des usines du Furcil, Noiraigue

empfehlen ihren

Ia. Portland-Cement.

Verkauf durch die Fabriken selbst

Eisenwerk-Aktiengesellschaft Bosshard & Cie., Näfels

Abteilung: Eisen-Konstruktionen:

Brücken - Hochbauten - Reservoirs - Maste - etc. - etc.

Abteilung: Maschinen-Fabrik:

Schleusen- u. Wehranlagen - Baumaschinen - Steinbrecher
 Krane aller Systeme - Mechanische Förder-Anlagen - Spezialität: Stahlband-Transportanlagen