

Objektyp: **Advertising**

Zeitschrift: **Schweizerische Bauzeitung**

Band (Jahr): **87/88 (1926)**

Heft 22

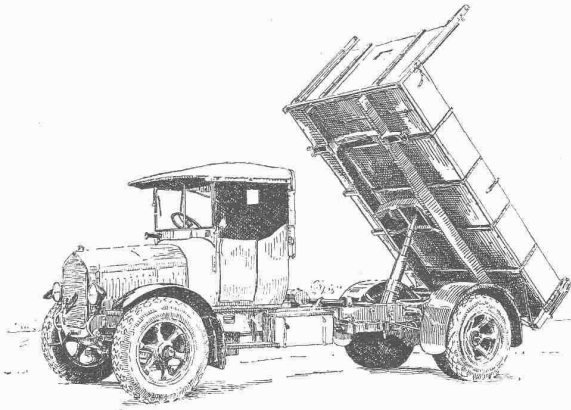
PDF erstellt am: **13.09.2024**

Nutzungsbedingungen

Die ETH-Bibliothek ist Anbieterin der digitalisierten Zeitschriften. Sie besitzt keine Urheberrechte an den Inhalten der Zeitschriften. Die Rechte liegen in der Regel bei den Herausgebern. Die auf der Plattform e-periodica veröffentlichten Dokumente stehen für nicht-kommerzielle Zwecke in Lehre und Forschung sowie für die private Nutzung frei zur Verfügung. Einzelne Dateien oder Ausdrucke aus diesem Angebot können zusammen mit diesen Nutzungsbedingungen und den korrekten Herkunftsbezeichnungen weitergegeben werden. Das Veröffentlichen von Bildern in Print- und Online-Publikationen ist nur mit vorheriger Genehmigung der Rechteinhaber erlaubt. Die systematische Speicherung von Teilen des elektronischen Angebots auf anderen Servern bedarf ebenfalls des schriftlichen Einverständnisses der Rechteinhaber.

Haftungsausschluss

Alle Angaben erfolgen ohne Gewähr für Vollständigkeit oder Richtigkeit. Es wird keine Haftung übernommen für Schäden durch die Verwendung von Informationen aus diesem Online-Angebot oder durch das Fehlen von Informationen. Dies gilt auch für Inhalte Dritter, die über dieses Angebot zugänglich sind.



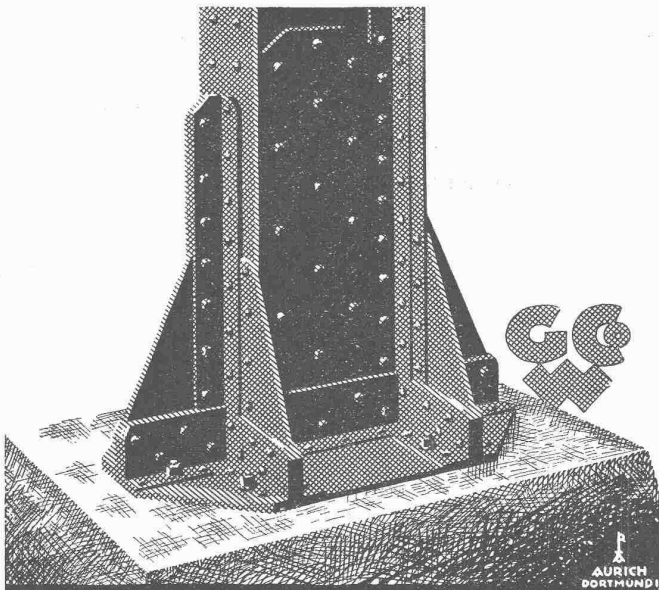
BERNA - Motorlastwagen

2 bis 5 Tonnen Nutzlast.

Motorkipper, Sprengwagen

Die Wagen für den strengen Dienst.

Motorwagenfabrik Berna A.-G., Olten

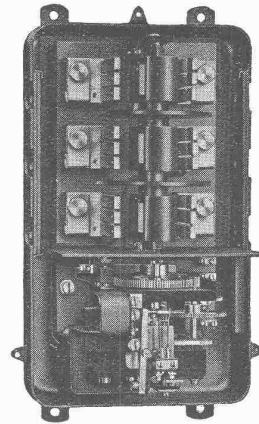


EISEN-KONSTRUKTIONEN

HOCHBAUTEN · MASTE · BLECHARBEITEN
PROJEKTE · STATISCHE BERECHNUNGEN

GEILINGER U. CO
WINTERTHUR

LANDIS & GYR-Wechselstrom-Schaltautomaten



Die bewährten
Schaltapparate
für

Warmwasser - Versorgung
Landis & Gyr A.-G., Zug



Hydraulisches Dachwehr

*Automatisch und mühelos bedienbar,
bester Hochwasserschutz.*

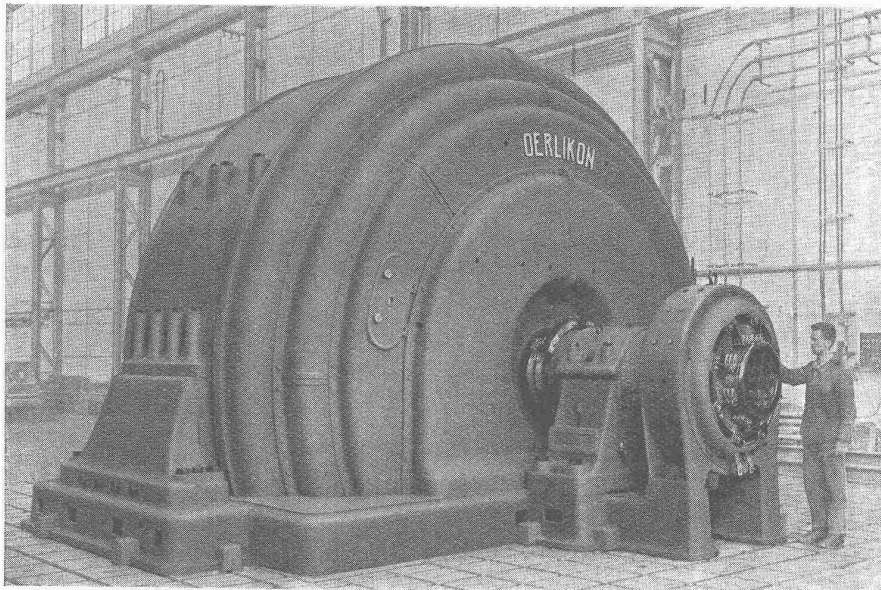
Ueber 50 Anlagen ausgeführt, beste Referenzen.

**Ueberfallklappen,
Abflussregulierung,
Automat. Saugüberfälle,
Kolksicherer Sturzboden.**

PATENT PFLETSCHINGER-LÄUFER

HUBER & LUTZ, Ing.-Bureau
ZÜRICH, Stampfenbachstrasse 75

MASCHINENFABRIK OERLIKON OERLIKON



11,000 kVA-
Einphasen-
Wechselstrom-
Generator
des Kraftwerkes
Vernayaz der S.B.B.

Génératrice
monophasée
de l'usine Vernayaz
des C. F. F.
Puissance
11 000 kVA.

Generatoren

Zur Kupplung mit Wasserturbinen horizontaler u. vertikaler Bauart

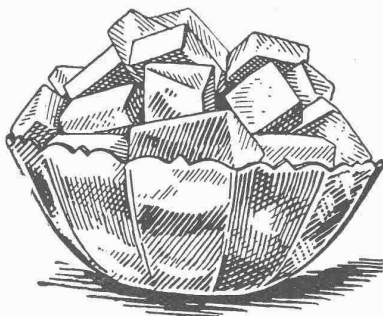
Verfügen Sie
bei Ihren Wohnbauten den
Einbau unseres

Electrolux- Kühlschranks

System Platen-Munters

GOLDENE MEDAILLE:
Nations Health Exhibition 1926

Kein Motor! Einfache Handhabung!



„Verdunstung erzeugt
Kälte“

Electro Lux A.-G.
Zürich

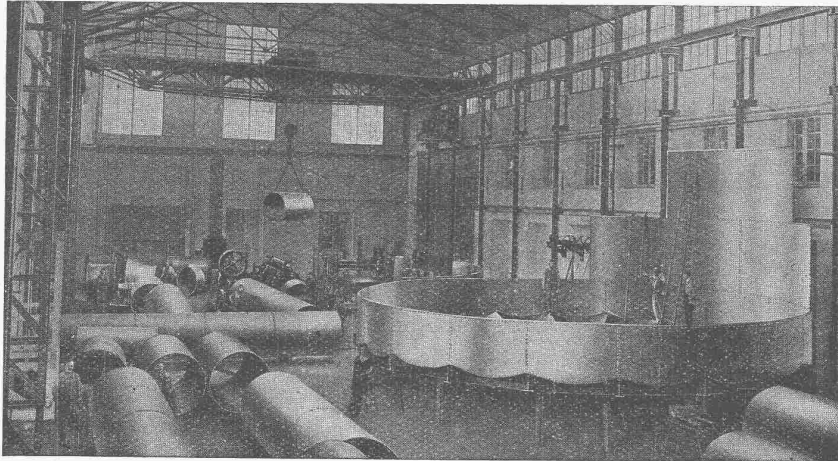
A.-G. der
Maschinenfabrik
 von

Theodor Bell & Cie.

Kriens-Luzern

Gegründet 1855

Unsere



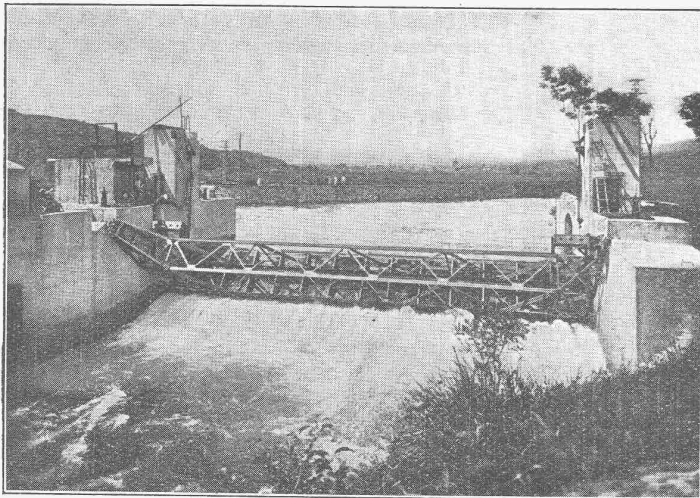
Kesselschmiede

Kesselschmiedearbeiten aller Art; Behälter; Druckleitungen für Wasserkraftwerke; Autogene u. elektrische Schweissungen; Eiserne Brücken- u. Hochbaukonstruktionen; Ganze Fabrikbauten; Stauwehre; Masten- und Tragwerke für elektrische Leitungen.

Selbstfätiger Hochwasserschutz

bei Wehranlagen und Talsperren. Selbstfätige Wasserspiegel- und Abflussregulierung an bestehenden und Neuanlagen.

Selbstfätige und von Hand bedienbare Wehrkonstruktionen.



Ausgeföhrt und im Bau über
 3500 Meter Wehrbreite für
 zirka 34 000 m³/sek Regulier-
 fätigkeit.

*Allein-Vertretung für die
 Schweiz:*

**„Zahnschwelle
 Rehbock“**

zur Verhütung von Aus-
 kolkungen der Sohle
 von Wasserläufen

Illustrierter Katalog, Projekte
 und Kostenanschläge.

Stauwerke A.-G., Stampfenbachplatz 3, **Zürich 6**
 Gegründet 1909

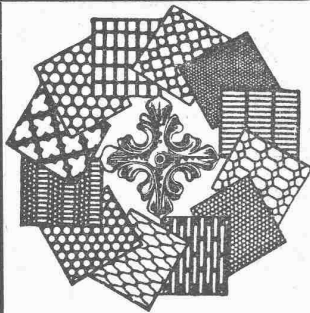
Submissions-Anzeiger

Termin	Auskunftstelle	Gegenstand
1. Dezember	Kantonales Meliorationsamt, Zürich	Wege- u. Zementrohrleitungsbau, Erdarbeiten 16000 m ³ , Flureinteilung in Elgg
1. "	Arch. Welti in Siebnen	Schreinerarbeiten für die katholische Kirche in Siebnen
1. "	R. Züllig, z. „Sonne“, Neukirch	Erdarbeiten, Röhrenlieferung zur Entwässerung bei Neukirch
4. "	Techn. Bureau E. Schärer, Baden	Quellfassung, Reservoir, Pumpwerk, Rohrleitungen in Mettau (Aargau)
10. "	Arch.-Bureau Boeschstein, Stein am Rhein	Sämtliche Bauarbeiten des Fabrikneubaus Henke, Stein am Rhein

BAUMANN, KOELLIKER & Co., A.-G., ZÜRICH 1

BAHNHOFSTRASSE - FUSSLISTRASSE 4

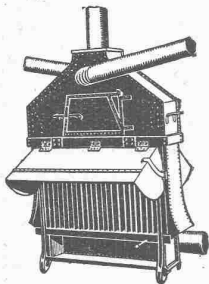
Elektr. Spezial-Heizkörper für Speicheröfen - Elektr. Spezial-Antriebe



H. HEER & Co.
OLTEN

SPEZIALITÄT:
Gelochte und
gepresste Bleche

Hygienische Trockenheizung von Bauten
Trocknung und Tempe-
rierung von Neubauten
mit und ohne Bedienung.



ROTH & KIPPE

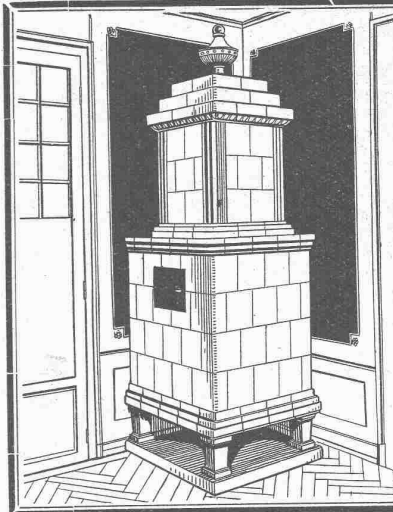
vorm. PAUL APPEL, ZÜRICH
Uetlibergstrasse 175

ZÜRICH
Uetlibergstr. 175

BERN
Länggasstr. 26
Tel. Bollwerk 18.54

⊕ 26092

Tel. Sel. 66.54 u. Hott. 39.31 (Priv.)



Kachel-Ofen

in jeder
Ausführung

**Ofenfabrik
Kohler A.G.**

Metz bei Biel



HOHLKÖRPER- OHNE-SCHALUNG- SEILING-
DECKE EISENBETONPFOSTEN-PLATTENFABRIK DECKE
BERN

Mechanische Eisenwarenfabrik A.-G. in Kempten (Zürich)

GEGRÜNDET 1899

Schraubenfabrikation:

Alle Sorten blanke Maschinenschrauben u.
Façonteile in Eisen, Stahl, Messing etc.

Mutternfabrikation:

Blanke Stahlmuttern in allen Dimensionen.

Presserei und Stanzerei:

Gepresste Schrauben, Niete,
Legscheiben u. Stanzartikel.

Eisenzieherei:

Schraubeneisen, komprimierte
Wellen, Profileisen in höchster
Präzision von 3 bis 80 mm in
allen Dimensionen u. Qualitäten.

Zahnradfabrik Augsburg

ZAHNRÄDER

aller Art

Alleinvertretung:

Maschinen - Aktien - Gesellschaft

BERN

Kittlose Glasdächer und Glasbeton-Oberlichter

System „Fortuna“

Seit vielen Jahren bestens bewährte Konstruktionen

WALTHER & MÜLLER, BERN

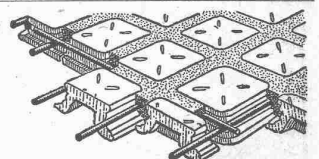
Grabenpromenade 9 - Brunnegasse 60

Eigenes technisches Bureau - Selbstfabrikation

Vertreter für die Ostschweiz: GEBR. TUCHSCHMID, FRAUENFELD



„FORTUNA“



Begehbare Glasdecken
von grösster Lichtdurchlässigkeit und
dekorativ



HEINRICH BRÄNDLI * HORGEN

Asphalt-, Dachpappen- und Holzcement-Fabrik

Asphalt-Beläge * Asphalt-Isolierungen



Silvo - Platten

sind
 imprägnierte, wasser-
 abweisende
 Holzfaserstoff-Platten
 für

**Bau- und
 Möbel-Schreinerei**
 Alleinige Fabrikanten:
Eternit Niederurnen

Stahlformguß

bis 25 Tonnen Stückgewicht,

SPEZIALITÄT:

Zahnräder mit rohen und ge-
 schnittenen Zähnen,
 Räder und Radsätze für Feld-
 bahnen
 liefert:

Stahlwerk Oeking A.G.

Düsseldorf

vertreten durch:

F. A. von MOOS, Ingenieur,
 Reuss-Steg 3, LUZERN.

Zweite Pfandsteigerung.

Mittwoch, den 1. Dezember,
 1926, nachmittags 2 Uhr, wird
 im Gantlokal an der Golatten-
 mattgasse zu Aarau gegen Bar-
 zahlung öffentlich versteigert:

Ein Repetitions - Theodolit,

12 cm, neueres Modell Kern,
 Teilg. 400 g. mit Kasten und Zu-
 behör. — Das Instrument kann
 besichtigt werden.

Aarau, 24. November 1926.

Das Betreibungsamt.

Wie man Bleistifte prüft

Bevor das dänische Unterrichtsministerium den Viking-Bleistift allgemein adoptierte, wurden eingehende, streng neutrale Ver-
 suche durchgeführt.

In verschiedenen Verkaufsgeschäften wurden bekannte Marken-
 bleistifte und auch *Viking-Stifte* gekauft. Farbe und Marke
 wurden abgeschabt und die derart unkenntlich gemachten Blei-
 stifte zur Prüfung an Zeichnungslehrer, Techniker, Architekten,
 Stenographen und Beamte verteilt, unter Beifügung eines Frage-
 bogens. So mussten die Urteile neutral ausfallen. Die Zusammen-
 stellung zeigte, dass die *Viking-Stifte* den führenden Welt-
 marken gleichwertig, in einigen Kategorien sogar überlegen sind.

Auch Sie müssen genau prüfen

Um Ihnen dies zu erleichtern, senden wir Ihnen gegen Ein-
 sendung dieses Coupons kostenfrei eine Serie Viking-Bleistifte.
 Sie werden bald sehen, dass die *Viking-Stifte* in bezug auf
 Gradabstufung, Gleichmässigkeit und Lebensdauer hervorragend
 sind, dass selbst die harten Nummern einen tiefschwarzen Ton
 und bei Lichtpausen einen kräftig gedeckten Strich aufweisen.

Der Versuch lohnt sich

denn trotz der anerkannten Qualität sind die *Viking-Stifte*
 im Preise erheblich billiger als die andern erstklassigen Marken.



VIKING

Coupon ausfüllen — einsenden

Herrn Conrad Zister
 Generalvertreter der Bleistiftfabrik VIKING, Zürich

Wir
 Ich wünsche den Viking-Bleistift auszuprobieren und bitte um Zusen-
 dung von 2 Musterstiften. Inliegend 20 Cts. in Marken.

Genauere Adresse:

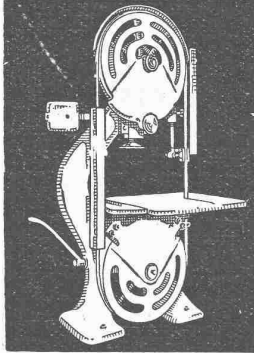
.....

.....

**DEN BESTEN GLEICH
 ABER BILLIGER**



**Hochleistungs-
Holzbearbeitungs-
MASCHINEN**



für alle Industrien
RAUSCHENBACH
Schaffhausen



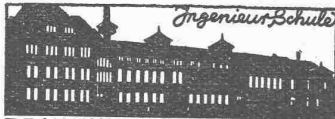
Stuca S. A.

vormals: Taponnier & Cie.
P. Halter

STUCKMARMOR
STEINSTUCK
BILDHAUEREI

Genève

Téléphone: Stand 13.12



TECHNIKUM STRELITZ i. Meckl.
Hoch- u. Tiefbau, Eisen- u. Betonbau, Maschinenbau, Elektro-
technik, Heizung, Billiger Aufenthalt. Programm umsonst.

**Patent-Verkauf
od. Lizenz-Abgabe.**

Die Inhaberin des schweizerischen Patentes No. 104102 vom 17. Januar 1923, betreffend:
„Verfahren zur Darstellung von Anthrachinon-β-mono-sulfosäure“

wünscht das Patent zu verkaufen, in Lizenz zu geben oder anderweitige Vereinbarungen für die Fabrikation in der Schweiz einzugehen. — Anfragen befördert

H. KIRCHHOFER,
vormals Bourry-Séquin & Co.,
Ingenieur- und Patentanwalts-
bureau in Zürich 1, Löwenstr. 51.

Für Eisenbahnvorarbeiten
im Ausland werden

**erste Kräfte
gesucht.**

Es kommen nur Herren in Frage, die eine mehrjährige Tätigkeit im Ausland nachweisen können. Sprachkenntnisse erwünscht. Bewerbungen m. Zeugnisabschriften erbeten unter R. S. 3242 an **Rudolf Mosse, Berlin W. 35**, Potsdamerstrasse 33.

Ventilatoren



jeder Art, für alle Leistungen und Bedürfnisse,
ferner
komplette, neuzeitliche lufttechnische Anlagen
erstellt seit über 30 Jahren die

Ventilator A.-G., Stäfa-Zürich
Ausschliessliche Spezialfabrik

**Gusseiserne Muffen- und Flanschenröhren
sowie Formstücke**

Schweizer
Normalien
Lager
in Winterthur



für
normalen
und höhern
Betriebsdruck

Kägi & Co., Winterthur

Telephon Nr. 496

Brevets d'invention

Cabinet L. FLESCH, ingénieur-consultant,
4, r. Richard LAUSANNE, Téléphone 91.05

SCHWEIZERISCHE MASCHINENFABRIK

sucht

DIREKTOR

mit technischer Bildung und Erfahrung in der Fabrikation des Grossmaschinenbaues. — Offerten mit genauen Angaben über Bildungsgang, bisherige Tätigkeit, Nationalität, Referenzen etc. sind zu richten unter Chiffre Z. P. 3495 an
Rudolf Mosse, Zürich.

Unterzeichneter bindet die
Bau-Zeitung

zu mässigen Preisen ein:

Ganzjahrband, Halbleinwand mit Titel Fr. 6.80
ohne Titel Fr. 5.50
Halbjahrbände mit Titel Fr. 5.80
ohne Titel Fr. 4.50

Im weitern empfiehlt er sich für gewöhnl. wie für bessere Buch-einbände bestens.

**Buchbinderei ALFONS ESCHER,
Zürich 7**

Schmelzbergstr. 57, Tel. Hott. 4928
Arbeit wird auf Karte abgeholt.

**Patent-Verkauf
od. Lizenz-Abgabe.**

Die Inhaberin der schweizerischen Patente No. 75501 vom 31. Januar 1916, betreffend:

„Elektrischer Transformator“ und
No. 92433 vom 17. Januar 1921,
betreffend:

„Elektrisches Messgerät“,
wünscht die Patente zu verkaufen, in Lizenz zu geben oder anderweitige Vereinbarungen für die Fabrikation in der Schweiz einzugehen. — Anfragen befördert

H. KIRCHHOFER
vormals Bourry-Séquin & Co.,
Ingenieur- und Patentanwalts-
bureau in Zürich 1, Löwenstr. 51.

Offerten zur Ausübung von Erfindungspatenten

IMER & DE WURSTEMBERGER vormals
E. IMER-SCHNEIDER INGENIEUR GENÈVE

Die Inhaber folgender schweizerischer Patente wünschen mit schweizerischen Fabrikanten bzw. Interessenten in Verbindung zu treten und sind gerne bereit, Lizenzen zu erteilen oder die Patente zu verkaufen.

No. 96007 et 96008, The Autokal Syndicate Limited, auf: „Machine à calculer“ et No. 96009, auf: „Combinaison d'une machine à écrire avec une machine à calculer“.

No. 106754 et addition No. 113492, Société Chimique des Usines du Rhône, auf: „Procédé de tirage des textiles et appareil réalisant ce procédé“.

No. 106771 et addition No. 108187, Société Chimique des Usines du Rhône, auf: „Procédé pour la fabrication de l'arséniate de calcium“.

No. 96184, Société Chimique des Usines du Rhône, auf: „Procédé de préparation de la saccharine“.

No. 104642, The British Lighting and Ignition Company Ltd., Ernest Owen Turner & Edward Browne Tuppen, auf: „Aimant permanent rotatif pour magnéto d'allumage“.

No. 105285, Gustav Stähle, auf: „Maschine zum selbsttätigen Herstellen von Spiralbohrern“.

Gefällige Offerten oder Vorschläge werden durch Herren **Imer & de Wurstemberger, vormals E. Imer-Schneider, Ingénieur-Consultant, 59, Rue du Stand, Genève**, weiterbefördert.

**Millimeter-
Papiere und Blocks**

Entwurf-Zeichenpapiere
Zeichenkartons
Pauspapiere
Pausleinwand
Lichtpauspapiere

Muster u. Preise bereitwilligst

**GEBRÜDER
SCHOLL**
POSTSTRASSE 3 ZÜRICH

Für wetterfeste
**FARBIGE
FASSADEN**

eignen sich nur die
seit Jahrzehnten
bestens bewährten

**KEIM'SCHEN
MINERALFARBEN**

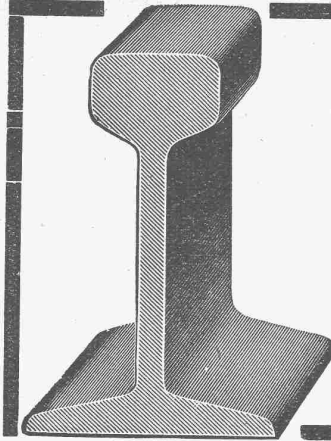
Preisliste und neue
Farbkarte 1926 beim
Generaldepôt für die Schweiz
Chr. Schmidt & Zürich
47 Hafnerstrasse 47
Telephon: Sel. 39.16

Billig zu verkaufen:
Drei Stück schmiedeliserne,
zweitellige Riemenscheiben
folgender Dimensionen: 1510 ×
440 × 70, 1200 × 290 × 70, 1100 ×
330 × 65 mm. Ein St. schmiedeliserne
Riemenscheibe, ganz
1250 × 340 × 85 mm. Offerten
unter Chiffre Z. Z. 3632 an
Rudolf Mosse, Zürich.

Erfindungs-Patente
Marken-Muster-
& Modell-Schutz im In- u. Ausland
H. KIRCHHOFER vormals
Bourry-Séquin & Co., ZÜRICH
1880
Gegründet

Architekt

künstlerisch und zeichnerisch
begabte, rationell arbeitende Kraft
mit langer, vielseitiger Praxis,
sucht Stellung.
Offerten unter Chiffre B. Z. 2384
an **Rudolf Mosse, Zürich.**



Sämtliche
Rollbahn-Materialien

Geleise, Weichen, Drehscheiben, Rollwagen,
Lokomotiven, Motortriebwagen 6—15 PS.

Steinbrecher, Betonmischer, Hebezeuge,
Krane, Kompressoren, Strassenwalzen,
Sprengstoffe, Bauwerkzeuge, etc., etc.

ROBERT AEBI & CIE., A.-G., ZÜRICH 1
INGENIEURBUREAU-MASCHINENFABRIK

Konkurrenz - Ausschreibung.

Nachstehende Bauarbeiten zu einem Fabrik-Neubau
werden hiemit zur öffentlichen Konkurrenz ausgeschrieben:

- | | |
|-------------------------------|--|
| 1. Erdarbeiten, | 12. Schreinerarbeiten, |
| 2. Maurerarbeiten, | 13. Sanitäre Anlage, |
| 3. Armierte Betonarbeiten, | 14. Schlosserarbeiten, |
| 4. Kunststeinarbeiten, | 15. Beschläglieferung, |
| 5. Kanalisationsarbeiten, | 16. Malerarbeiten, |
| 6. Verputz-u. Gypserarbeiten, | 17. Elektrische Licht- und
Kraftanlage, |
| 7. Zimmerarbeiten, | 18. Zentralheizungsanlage, |
| 8. Dachdeckerarbeiten, | 19. Aufzugsanlage, |
| 9. Spenglerarbeiten, | 20. Entstaubungsanlage, |
| 10. Kunstholzböden, | 21. Störrenanlage. |
| 11. Glaserarbeiten, | |

Eingabeformulare können vom 23. November, jeweils von
10 bis 17 Uhr auf dem Bureau des Unterzeichneten zum
„Schwarzen Horn“ bezogen werden, wo auch die Pläne und
Bedingungen zur Einsicht aufliegen.

Die Offerten sind bis zum 10. Dezember a. c. ver-
schlossen, mit der Aufschrift „Fabrik-Neubau“, an die Firma
Henke & Co., A.-G. in Stein am Rhein, einzureichen.

Stein am Rhein, den 20. November 1926.

HRCH. BOESCHENSTEIN, Architekt.

**Rapport-
Bücher**

o.
**Hartmann
& Cie.
ZÜRICH**
Bücher-Fabrik

**Offert-
Umschläge**

o.
**Hartmann
& Cie.
ZÜRICH**
Bücher-Fabrik

Grosses Elektrizitätswerk sucht zu möglichst
baldigem Eintritt

**dipl. Maschinen-
Ingenieur**

als Chef des mechanisch-technischen Bureaus.
Für die Stelle ist erforderlich: gute theoretische
Kenntnisse und gründliche Konstruktionserfahrungen
im Wasserturbinen- und allgemeinen Maschinenbau,
sowie Erfahrung im Betrieb und Unterhalt von Turbinen
und zugehörigen mechanischen Anlagen.

Vollständige Anmeldungsschreiben mit Angabe
des Lebenslaufes, Bildungsganges, bisheriger
beruflicher Tätigkeit, der Gehaltsansprüche,
des frühesten Eintrittstermins und Beilage
von Zeugnisabschriften
unter Chiffre Z. R. 3629 an
RUDOLF MOSSE, ZÜRICH.

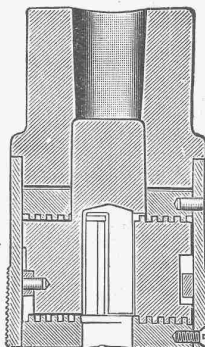
Billig zu verkaufen:

- 1 Caloriefère A 3, Heizkraft 500 bis 800 m³
- 2 Caloriefère A 4, Heizkraft 900 bis 1300 m³

Ersteller: Ofenfabrik Sursee.

Trümpy, Schaeppi & Cie., Mitlödi (Kt. Glarus).

NEUHEIT!



**Boes Patent-
Schnellwechsel-Spannfutter.**

Bohrer bei laufender Maschine
auswechselbar.

Damit Sie sich selbst von den Vorzügen dieses
Futters überzeugen können, liefere ich Ihnen das-
selbe gegen Portovergütung ohne jede Verbind-
lichkeit 14 Tage zur Probe.

**Sechs verschiedene Grössen,
0 bis 40 mm spannend.**

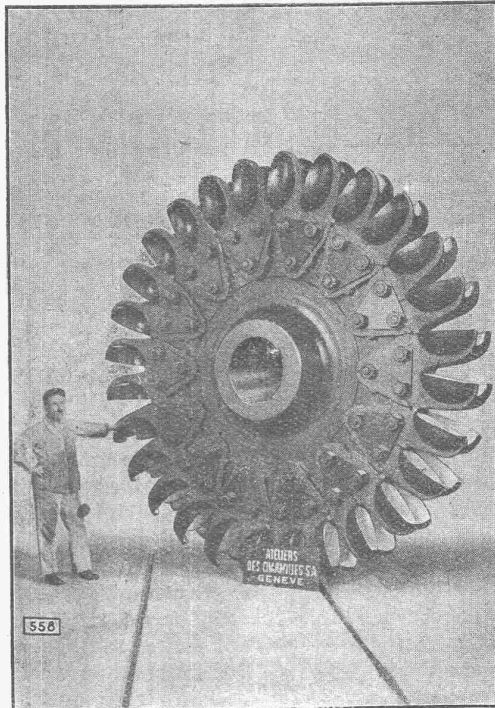
Die Futter werden auch für Linksgang
geliefert.

**Hch. Eberhard, Basel,
Kohlenberggasse 6.
wiederverkäufer gesucht.**

Ateliers des Charmilles S. A., Genève

TURBINES
HYDRAULIQUES

Régulateurs
de précision



TURBINES
HYDRAULIQUES

Fonderie de fer
et de bronze

Roue d'une des turbines Pelton de 20000 Ch. de l'Usine de Vernayaz (Valais) aux Chemins de fer fédéraux, Berne

Gesellschaft der L. von Roll'schen Eisenwerke, Gerlafingen

Gegründet 1823

Werk „**Giesserei Bern**“ in Bern

Gegründet 1823

Konstruktionswerkstätten, Eisengiesserei



Lokomotivhebekran von 50 Tonnen Tragkraft, in den Reparaturwerkstätten der S. B. B. in Zürich.

Hebezeuge

Eisenbahnmaterial
Schützenanlagen und
Wehreinrichtungen
Zahnradbahnmaterial
Standseilbahnen
Allgem. Maschinenbau



Telegramme: Giesserei Bern
Telephon: Bollwerk 1066