

Objektyp: **Advertising**

Zeitschrift: **Schweizerische Bauzeitung**

Band (Jahr): **87/88 (1926)**

Heft 1

PDF erstellt am: **12.07.2024**

Nutzungsbedingungen

Die ETH-Bibliothek ist Anbieterin der digitalisierten Zeitschriften. Sie besitzt keine Urheberrechte an den Inhalten der Zeitschriften. Die Rechte liegen in der Regel bei den Herausgebern. Die auf der Plattform e-periodica veröffentlichten Dokumente stehen für nicht-kommerzielle Zwecke in Lehre und Forschung sowie für die private Nutzung frei zur Verfügung. Einzelne Dateien oder Ausdrucke aus diesem Angebot können zusammen mit diesen Nutzungsbedingungen und den korrekten Herkunftsbezeichnungen weitergegeben werden. Das Veröffentlichen von Bildern in Print- und Online-Publikationen ist nur mit vorheriger Genehmigung der Rechteinhaber erlaubt. Die systematische Speicherung von Teilen des elektronischen Angebots auf anderen Servern bedarf ebenfalls des schriftlichen Einverständnisses der Rechteinhaber.

Haftungsausschluss

Alle Angaben erfolgen ohne Gewähr für Vollständigkeit oder Richtigkeit. Es wird keine Haftung übernommen für Schäden durch die Verwendung von Informationen aus diesem Online-Angebot oder durch das Fehlen von Informationen. Dies gilt auch für Inhalte Dritter, die über dieses Angebot zugänglich sind.

SCHWEIZERISCHE BAUZEITUNG

WOCHENSCHRIFT FÜR ARCHITEKTUR / INGENIEURWESEN / MASCHINENTECHNIK
REVUE POLYTECHNIQUE SUISSE

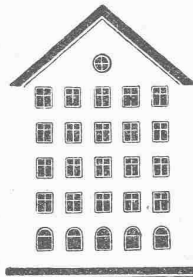
OFFIZIELLES ORGAN DES SCHWEIZER INGENIEUR- UND ARCHITEKTEN-VEREINS
UND DER GESELLSCHAFT EHEMAL. STUDIERENDER DER EIDG. TECHN. HOCHSCHULE
GEGRÜNDET 1883 VON ING. A. WALDNER / HERAUSGEGEBEN VON ING. C. JEGHER

Vereins-Mitglieder, beim Verlag, Schweiz 32 Fr.,
Ausland 40 Fr. jährl.; Nicht-Mitglieder 40 bzw.
50 Fr., postamtl. 30 Cts. mehr. / Einzel-Nr. 1 Fr.

VERLAG CARL JEGHER, ZÜRICH
Dianastrasse Nr. 5 / In Kommission bei
Rascher & Cie., Zürich und Leipzig

Inserate ausschliesslich durch Rudolf Mosse, Zürich
und Filialen, die viergespaltene Colonelzeile oder
deren Raum 50 Cts., auf der Titelseite 80 Cts.

Fenster



Grösstes Etablissement
der Branche der Schweiz

Spezialität:
Schiebefenster

Kiefer-Zürich

Zweigbureau:

Bern
Jungfraustrasse 20

Zentralheizungen

WARMWASSERBEREITUNGEN - VENTILATIONSANLAGEN - LÜFTHEIZUNGEN
WARMETECHNISCHE ANLAGEN

Zürich 4

Heinrich Lier, Ingenieur

Badenerstr. 440

Nachfolger von Emil Knüsli, Ing.



SKF

Kugellager

Rollenlager

Transmissionen

Riemenscheiben



AKTIENGESELLSCHAFT

SKF

KUGELLAGER

ZÜRICH 1 SIHLSTRASSE 1
Telephon: Selnau 43.30

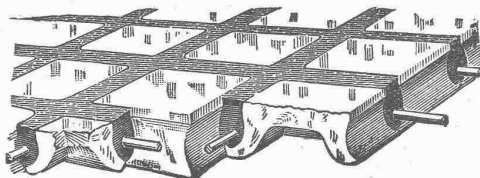
Begehbbare Oberlichter für Dächer, Terrassen und Trottoirs aus

Keppler-Glasbeton

Befahrbbare Oberlichter aus

Luxfer-Prismen in Gussrahmen

Rob. LOOSER & Cie., Badenerstr. 41, Tel. S. 72.95, Zürich 4



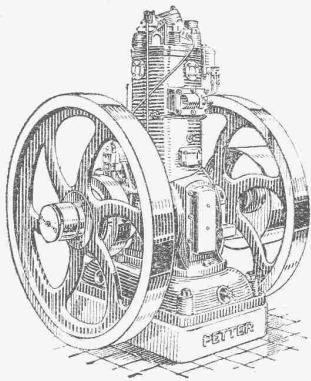
Man hüte sich vor Nachahmungen

'Aufzüge'

für Banken und Industrie
Brief-, Speise- und Warenaufzüge
mit Handbetrieb erstellt mit Garantie

August Lerch, Zürich
Oetenbachg. 5 Mech. Schlosserei früher Kuttelg. 11

U. Ammann, Maschinenfabrik A.-G., Langenthal



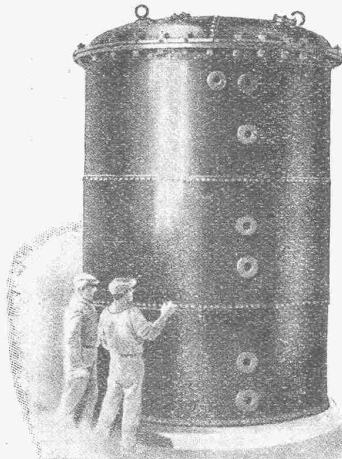
Roh-Oelmotoren „Petter“

mit sofortigem Anlauf in kaltem Zustande
5 bis 36 PS Leistung

Keine Wassereinspritzung!
Vollständige Verbrennung bei Leerlauf und Vollbelastung
Grosse Ersparnis an Brenn- und Schmiermaterial

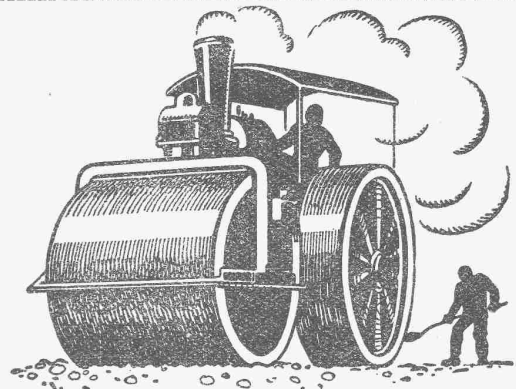
Verlangen Sie unsere Spezialofferte!

KESSELSCHMIEDE



VAKUUM-KESSEL
zum Auskochen von
Transformatoren
und Apparaten.
TRANSFORMATOREN
-KESSEL
Öl- und Vakuum-
dicht, für elektr.
Zentralen, Unter-
stationen, Locomotiven.
OEL-RESERVOIRE
OEL-KOCHKESSEL
TURBINEN-
ROHRLEITUNGEN

RICHTERSWIL



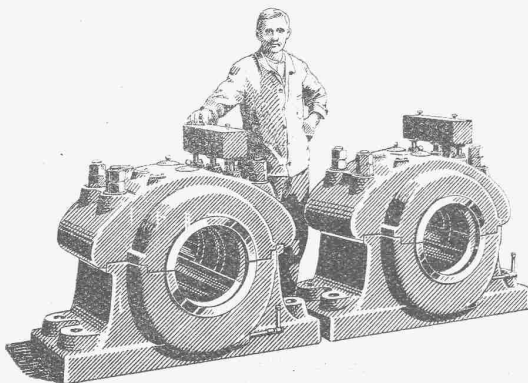
SCHWEIZ. STRASSENBAU- UNTERNEHMUNG A.G. BERN

LAUPENSTR. 8
TEL.: BOLLWERK 34.53

ZÜRICH STEINWIESSTR. 40 TEL.: H. 49.81	LAUSANNE RUE D'ETRAZ 20 TEL.: 20.28	OLTEN SOLOTHURNERSTR. 4 TEL.: 7.88	ALPNACH BAHNHOFPLATZ TEL.: 7
--	---	--	------------------------------------

Bitumuls (Kalt-Spramexierung)

GESELLSCHAFT DER LUDW. VON ROLL'SCHEN EISENWERKE
FILIALE: EISENWERK CLUS KT. SOLOTHURN



Schwere Stahllager 350 mm Bohrung mit Ring- und Zirkulationsschmierung für 360 Umdrehungen pro Minute.

Transmissionen

in moderner Ausführung, mit Ringschmierlagern oder Kugellagern
Komplette Anlagen für alle Industriezweige

BENN'S PATENT-REIBUNGS-KUPPLUNGEN Elektromagnetische Reibungskupplungen

Patentiert in der Schweiz und im Auslande.

Stirnräder-Reduktionsgetriebe
Schneckengetriebe
LENIX-Getriebe

FILIALE: GIESSEREI OLTEN

Rohguss zu Riemenscheiben und Zahnrädern
jeder Grösse und Konstruktion.

Spar-Kamin

Auch für Entlüftungszwecke vorzüglich geeignet
 ✦ PATENT 88876

Hourdis, Bodenplättli, Hohlsteine
 und alle Arten Bedachungsmaterial

Ziegel A.G. Zürich

Tel. Selnau 66.98

AT. C. ANNER

**EISEN
 KONSTRUKTION**
 KITTLOSE
 GLASBEDACHUNGEN
 BAU- & KUNST-
 SCHLOSSERARBEITEN
**GEBR. TUCHSCHMID
 FRAUENFELD**

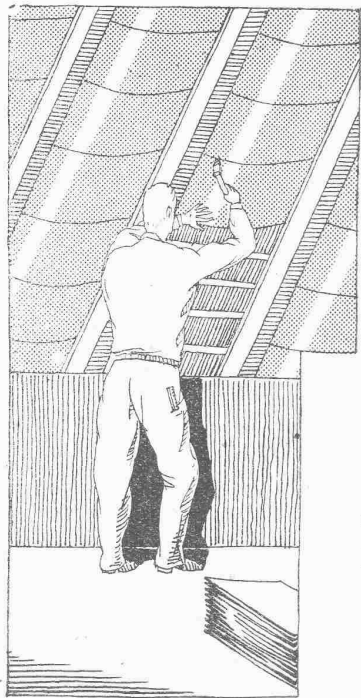
Transportanlagen und Geräte

jeglicher Art erstellt vorteilhaft
F. Wahli, Interlaken
 Maschinen- und Apparatebau-
 Werkstätte. - Telephon No. 6.18.

"ILRIN"
 DAS ELEKTR. TAGESLICHT

Ingenieurbureau
Kiefer & Ludwig
 Zürich 2

Dächer sind erst fertig mit DIANA-Unterdach- Platten

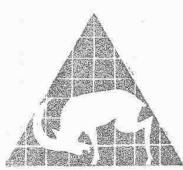


ein von den Hausbesitzern, wie vom Dach-
 decker hochgeschätztes Bedachungsma-
 terial, das in beliebiger Farbe dem Ge-
 bälk angepaßt werden kann. Diana-
 Unterdach-Platten machen die Winden-
 räume doppelt wertvoll und praktisch;
 sie bilden eine vollkommene Isolation der
 Dachräume gegen alle schädlichen Wit-
 terungseinflüsse, verhindern nicht nur das
 Eindringen von Ruß und Staub, sondern
 trotzen auch Spreuregen und Flugschnee,
 sind dauerhaft und machen das Dach
 schwamm- und fäulnissicher.

Die Installation zur Vervollständigung
 alter Dächer ist ohne Abdecken leicht
 möglich.

Jeder Hausbesitzer wird Ihnen danken,
 wenn Sie sein Dach mit

**Diana-
 Unterdachplatten
 schützen.**



Verlangen Sie Muster, Prospekt, Zeug-
 nisse oder unverbindlichen Besuch unseres
 Fachmannes, von den Alleinfabrikanten:

Isoliermaterialien-Werke, vormals H. Weidmann A-G Rapperswil

Generalvertreter für die Schweiz: **Meynadier & Cie., Zürich, Telephon: Hottingen 68.47**

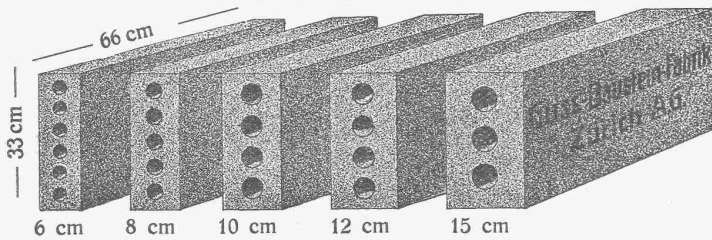
BAUMANN, KOELLIKER & Co., A.-G., ZÜRICH 1

BAHNHOFSTRASSE - FUSSLISTRASSE 4

Elektr. Spezial-Heizkörper für Speicheröfen - Elektr. Spezial-Antriebe

Längsgelochte Schlackensteine

(Eingetragene Marke)

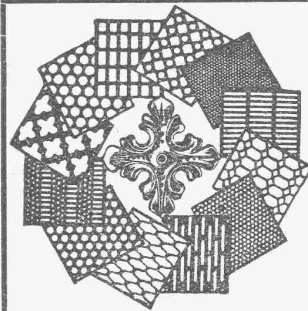


Anerkannt
 vorzügliches Baumaterial für alle Arten Hoch-
 bauten, insbesondere für **Zwischenwände,**
 und **Hintermauerungssteine.**
 Für **Fassadenmauerwerk Spezialsteine.**

Verkauf direkt durch uns.

Guss - Baustein - Fabrik Zürich A. G., Zürich.

INGENIEUR-BUREAU
Alfred Frick
 Bürglistr. 28 **ZÜRICH 2** Tel. Sel. 44.29
**Strassen-, Wasser-
 und Eisenbahnbau**
 Gegründet 1907

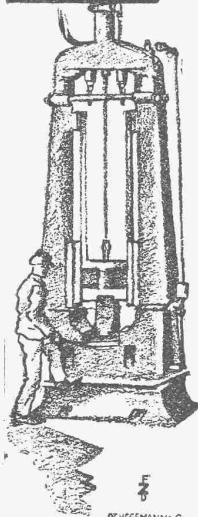


H. HEER & Co.
 OLTEN

SPEZIALITÄT:
 Gelochte und
 gepresste Bleche



WAHRZEICHEN



der modernen
SCHMIEDE
 Wer heute lebersfähig bleiben will, muß
 wirtschaftlich fabriizieren.
 Für die Gefertigten bedeutet dies
 das Vorhandensein der
Eumuco Schmiedemaschine
 (System Ajax)
 u. des **Eumuco Fallhammers**
 (System Schneider-Urbanek)
 Verlangen Sie ausführliche Prospekte sowie
 fachliche Beratung.
Eulenberg-Moenting AG
 m. b. H.
Schlebusch-Manfort
 Wir bauen: Lufthammer, Dampf-
 hammer, Fallhammer (Syst. Schneider-
 Urbanek) Hydr.-Maschinen, Hütten- u.
 Adjustage-Maschinen, Schmiedemaschi-
 nen (Syst. Ajax) Biegemaschinen und
 Schmiedewalzen.

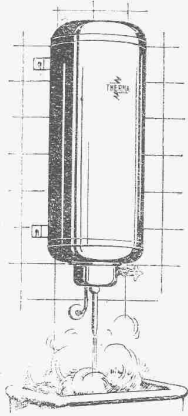



Gebr. Demuth
 Telefon 170 **Baden** Telefon 170
 Fabrik für
Moderne Blechbearbeitung
Patent. gepresste Treppen
Bauschlosserei
Eisenkonstruktionen
Patentierete Kessel
 II. Abteilung
Sanitäre Einrichtungen
Elektrische Boyler und
Zentralheizungen

Pressluftwerkzeuge „Atlas“

Ersatzteile stets am Lager

NOTZ & Co., BIEL



Therma

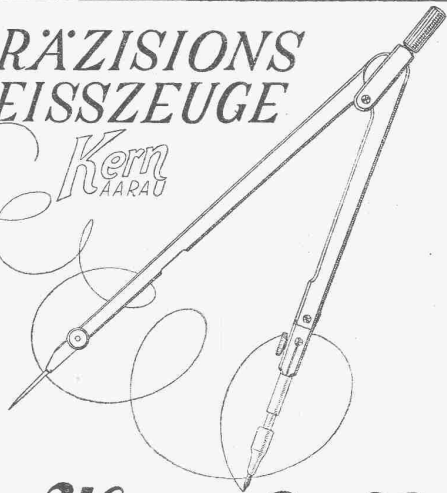
ELEKTRISCHE HEISSWASSER-APPARATE

*unentbehrlich für jeden Haushalt,
eignen sich sowohl für Dauerbetrieb, als
für Beheizung mit Nachtstrom.*

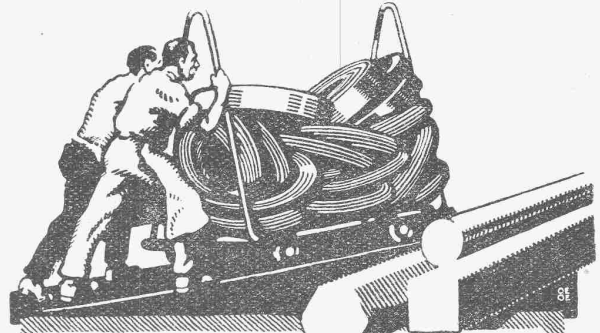
VERLANGEN SIE UNSERN PROSPEKT 142 D.
Therma A.G. Schwanden (Glarus)

PRAZISIONS
REISSZEUGE

Kern
AARAU



Kern & Cie AG.
AARAU · PRAZISIONSWERKSTÄTTEN



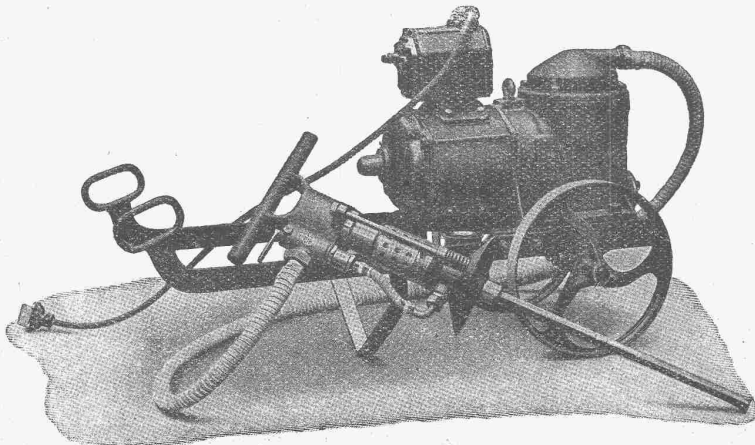
**VEREINIGTE
DRAHTWERKE
A.G. BIEL**

EISEN & STAHL

BLANK & PRÄZIS GEZOGEN, RUND, VIERKANT, SECHSKANT & ANDERE PROFILE
SPEZIALQUALITÄTEN FÜR SCHRAUBENFABRIKATION & FAÇONDREHEREI
BLANKE STAHLWELLEN, KOMPRIMIERT ODER ABSGEDREHT
BLANKGEWALZTES BANDEISEN & BANDSTAHL
BIS ZU 300^{mm} BREITE
VERPACKUNGS-BANDEISEN

GROSSEK AUSSTELLUNGSPREIS SCHWEIZ, LANDESAUSSTELLUNG BERN 1914

**Bohrungen und Durchbrüche in Stein und Beton
sind**



durch elektrisch-pneumatische
Fein-Hammer-Anlagen mit
Bohr- und Meissel-Pistolen

rasch durchgeführt

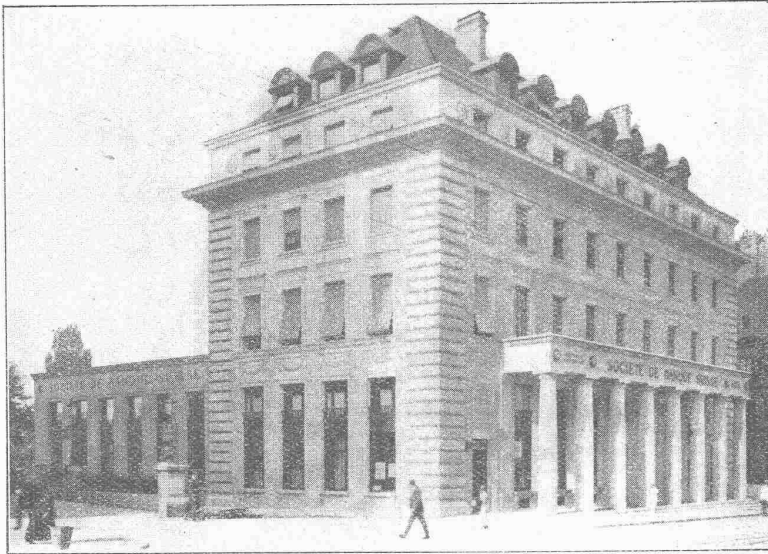
C. & E. Fein Zürich

Rennweg 35
Tel. Sel. 51.20

Asphalt-Emulsion A.-G. Zürich

Hatnerstrasse 7

Unternehmung für Asphaltarbeiten



Mammutabdichtungen für Brücken,
Tunnels, Dächer, Terrassen, Fundamente,
Asphalt-Emulsion- und Eweol-Isolieranstriche,
Porolith-Mörtelzusatz,
Gussasphalt-Beläge.

Nouvel Hôtel de la Société de Banque Suisse Lausanne

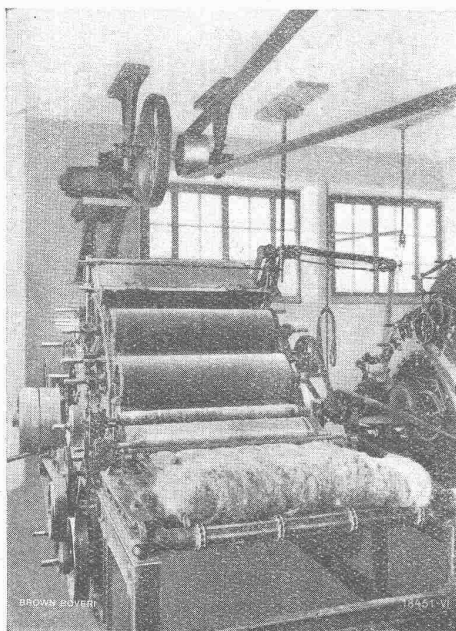
Architectes: Schnell, Thévenaz & Bonnard

Isolation en „Mammoth“ des terrasses et des corniches

1300 m

Exécuté par Asphalt-Emulsion S. A. Zurich

B B C



Antrieb von Streichgarnkarden.

Wechselstrommotoren

mit

Zentrifugalanlasser

für Leistungen von 2,2 bis 175 kW

besonders geeignet für Bedienung durch ungeschultes Personal oder für Fernanlassen.

Einfacher Anlauf

Volles Anlaufdrehmoment

Normaler Anlaufstrom

Kleinste Stromstösse

infolge

symmetrischer Schaltung der Widerstände

A.G. BROWN, BOVERI & C^{IE} BADEN (SCHWEIZ)

Verkaufsbureaux: Baden, Basel, Bern, Lausanne