

Objekttyp: **Advertising**

Zeitschrift: **Schweizerische Bauzeitung**

Band (Jahr): **89/90 (1927)**

Heft 13

PDF erstellt am: **13.09.2024**

Nutzungsbedingungen

Die ETH-Bibliothek ist Anbieterin der digitalisierten Zeitschriften. Sie besitzt keine Urheberrechte an den Inhalten der Zeitschriften. Die Rechte liegen in der Regel bei den Herausgebern. Die auf der Plattform e-periodica veröffentlichten Dokumente stehen für nicht-kommerzielle Zwecke in Lehre und Forschung sowie für die private Nutzung frei zur Verfügung. Einzelne Dateien oder Ausdrucke aus diesem Angebot können zusammen mit diesen Nutzungsbedingungen und den korrekten Herkunftsbezeichnungen weitergegeben werden. Das Veröffentlichen von Bildern in Print- und Online-Publikationen ist nur mit vorheriger Genehmigung der Rechteinhaber erlaubt. Die systematische Speicherung von Teilen des elektronischen Angebots auf anderen Servern bedarf ebenfalls des schriftlichen Einverständnisses der Rechteinhaber.

Haftungsausschluss

Alle Angaben erfolgen ohne Gewähr für Vollständigkeit oder Richtigkeit. Es wird keine Haftung übernommen für Schäden durch die Verwendung von Informationen aus diesem Online-Angebot oder durch das Fehlen von Informationen. Dies gilt auch für Inhalte Dritter, die über dieses Angebot zugänglich sind.

SCHWEIZERISCHE BAUZEITUNG

WOCHENSCHRIFT FÜR ARCHITEKTUR / INGENIEURWESEN / MASCHINENTECHNIK
REVUE POLYTECHNIQUE SUISSE

OFFIZIELLES ORGAN DES SCHWEIZER INGENIEUR- UND ARCHITEKTEN-VEREINS
UND DER GESELLSCHAFT EHEMAL. STUDIERENDER DER EIDG. TECHN. HOCHSCHULE
GEGRÜNDET 1883 VON ING. A. WALDNER / HERAUSGEGEBEN VON ING. C. JEGHER

Vereins-Mitglieder, beim Verlag, Schweiz 32 Fr.,
Ausland 40 Fr. jährl.; Nicht-Mitglieder 40 bzw.
50 Fr., postamtl. 30 Cts. mehr. / Einzel-Nr. 1 Fr.

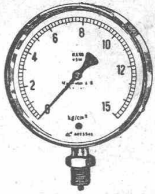
VERLAG CARL JEGHER, ZÜRICH
Dianastrasse Nr. 5 / In Kommission
bei Rascher & Cie., Zürich u. Leipzig

Inserate durch RUDOLF MOSSE, Zürich, die
viergespaltene Colonelzeile 50, Titelseite 80 Cts.,
Anzeigen ausländ. Ursprungs 60 Cts., Titelseite 1 Fr.

OTIS-AUFZÜGE

130 000 ANLAGEN AUSGEFÜHRT, DAVON IN EUROPA ÜBER 30 000

OTIS-AUFZUGSWERKE, FABRIK ZÜRICH

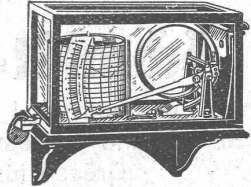


Manometer A.-G., Zürich, Armaturen-Fabrik

(vormals Schäffer & Budenberg, Filiale Seebach, ständige Fabrikation seit 1893)

Manometer, Thermometer, Dynamometer

mit und ohne Registrierung, für jeden Zweck, bewährteste Konstruktionen, genau und zuverlässig.
Dampfventile, Hähne aller Art, Wasserstände, Schutzgläser,
Pumpen, Injektoren, Elevatoren, Kondensstöpfe u. s. w.



HEIZUNG UND LÜFTUNG

HEINRICH LIER, INGENIEUR

ZÜRICH

TELEPHON: SEL. 92.05

BADENERSTRASSE 440

ED. BRUN, WÄDENSWIL 1

TELEPHON 102

Aelteste Spezialfabrik für Härte-Löt-Schweißprodukte, Autogen-Zusatz-
materialien, Lager-Kühlfette, Lager-Kühlöle, Technische Öle und Fette

Preise auf Anfrage

Preise auf Anfrage

Kittlose Verglasungen

mit hydraulisch gepressten Bleibanden für Oberlichter und Shedbauten aller Art, auf Eisen-, Holz- und
Betonkonstruktionen, mit Draht- und Rohglas, widerstandsfähig gegen säurehaltige Dämpfe, erstellt

JAKOB SCHERRER, Bleicherweg 26, ZÜRICH 2

Fabrikation von Bleiröhren und Bleiprofilen aller Art - Kataloge und Offerten kostenlos

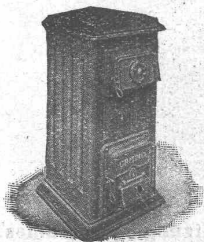
Strebelwerk Zürich

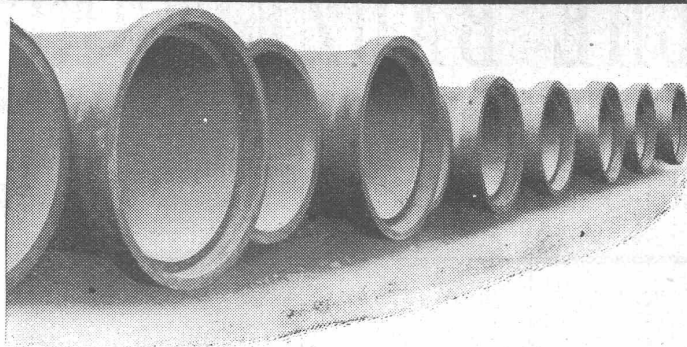
Torgasse 2

Telephon: Hottingen 49.33

CAMINO der beste Heiz-Kessel für Etagen-Heizungen

Aus dem Zeugnis einer Heizungsfirma: . . . „Ich bin überzeugt, dass der Camino-
Kessel etwas ganz Hervorragendes auf diesem Gebiete darstellt.“





Schweiz. Landw. Ausstellung, Bern 1925 Ehrendipl. mit gold. Medaille (Höchste Auszeichg.)

Kostenlose Beratung und Offerten durch:
Dipl. Ing. K. GANZ, Ing.-Bureau für Tiefbau, MEILEN, Telephon 128
 Alleinvertreter für die deutsche Schweiz.

Vianini-Röhren

⊕ Pat. (Armierter Betonröhren mit Muffen) ⊕ Pat.
**für Druckleitungen, Bewässerungsanlagen
 Kanalisationen, Dücker, Durchlässe etc.**

*Biegungs- und druckfest, absolut dichtes, porenloses
 Material von unabsehbarer Lebensdauer. Rasches Ver-
 legen und zuverlässige Dichtung. Kein Einbetonieren
 der Röhren, Anschluss von Nebenleitungen
 jederzeit leicht auszuführen.*

Lieferanten:

Internat.
 Slegwartbalken-Gesellschaft
 Luzern

Desmeules Frères
 Fabrique de Produits en Ciment
 Granges-Marnand



Schmidt'sche Heissdampf-Gesellschaft
 m. b. H.
Cassel-Wilhelmshöhe

Schmidt-Ueberhitzer

für Lokomotiven, Lokomobilen, Strassenwalzen,
 Schiffe und ortsfeste Anlagen jeder Bauart und
 Grösse für Neu- und Umbau.

Schmidt-Ueberhitzer-Elemente

maschinell geschmiedet ohne jede autogene
 Schweissung.

Verlängerte Lebensdauer der Ueberhitzer.

12 bis 25 % Kohlenersparnis

Vertretung für die Schweiz:
INGENIEUR ED. GAMS, ZÜRICH 8



**SCHWEIZER
 MUSTER
 MESSE
 BASEL
 1927**

2.-12. APRIL
 FÜR MESSEBESUCHER GELTEN
 EINFACHE BAHNBILLETS INNERT
 6 TAGEN ZUR RÜCKFAHRT

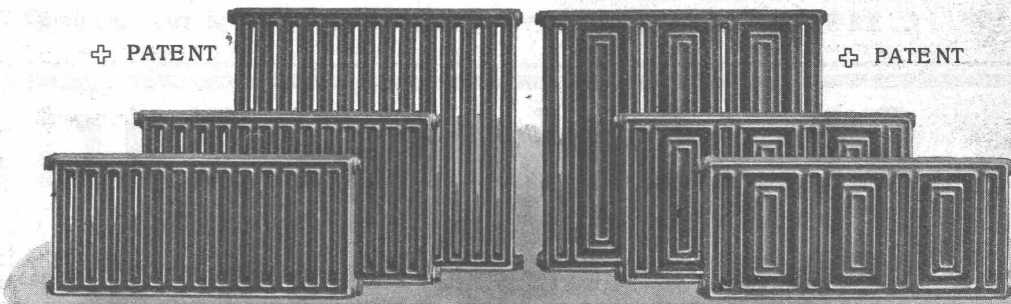


GESELLSCHAFT DER LUDW. VON ROLL'SCHEN EISENWERKE
 · FILIALE: **EISENWERK CLUS** KT. SOLOTHURN ·



RADIATOR COLUMBUS

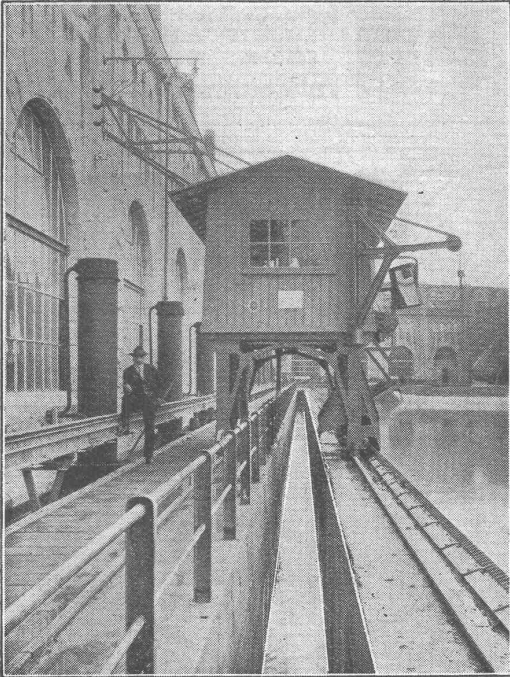
⊕ PATENT



⊕ PATENT

Grosse Wärmeabgabe pro Flächeninhalt und Raumbedarf. Kleiner Wasserinhalt. Beste Ausnützung des Raumes.
 Gefällige Erscheinung.

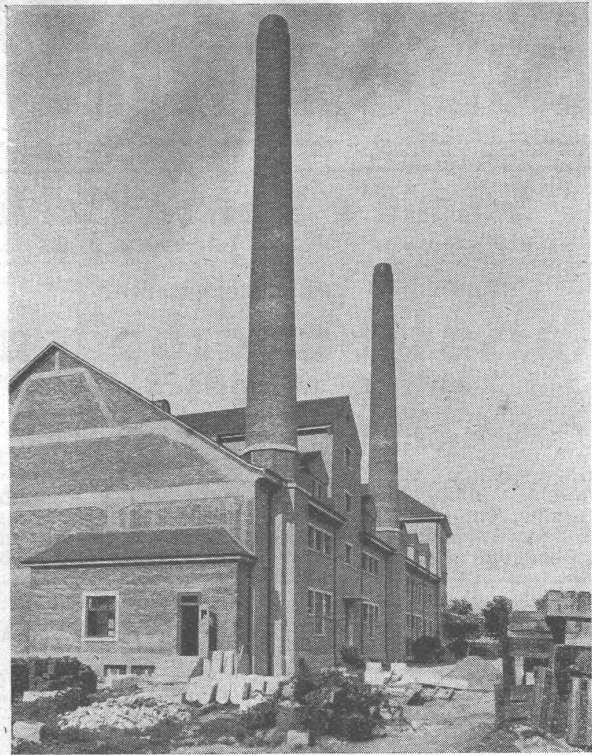
Zu beziehen durch die Installationsfirmen.



NORDOSTSCHWEIZ. KRAFTWERKE A.-G. BADEN. KRAFTWERK BEZNAU
 Kombinierte Rechen-Reinigungsmaschine mit doppeltem Schwenkkran
 und Geschwemmsel-Abfuhrkanal

In- und
 Auslandspatente **MASCHINENFABRIK** Gegr.
JONNERET FILS AÎNÉ, GENÈVE 1850

Rechenreinigungsmaschinen f. jede Tiefe u. Rechenneigung
 Projekte und Kostenanschläge kostenlos



Litzler & Co, Basel

Inselstrasse 61 Tel.: Safran 12.38

Kaminbau, Kesseleinmauerung, Industrieofenbau

Langjährige Erfahrung, Ia. Referenzen.

Schweizerische Lokomotiv- und Maschinenfabrik Winterthur

Oelschaltgetriebe

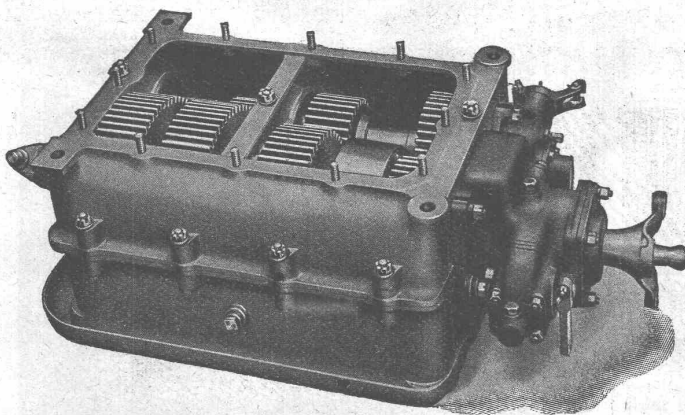
SYSTEM S. L. M.

(In- und Auslands-Patente)

Vorteile:

- Wegfall der Schwungrad-Kupplung.
- Kein Verschieben v. Zahnrädern od. Klauen.
- Sanftes Anfahren und stossfreier Uebergang bei Geschwindigkeitswechsel.
- Denkbar einfachste Handhabung.
- Sehr lange Lebensdauer.
- Keine Unfälle, da Möglichkeit von beliebiger Vorwärtsgeschwindigkeit **direkt** auf Rückwärtsgang zu schalten.

**Man verlange Vorführung
 und Offerten.**



Euböolith-Böden

garantiert bestbewähr-
ter fugenloser Boden-
belag für Fabriken,
Säulen, Bureaux. **Tel.: 3.35**
Euböolithwerke A.-G., Olten

A. Schmid's Erben, Zürich
Asphalt - Geschäft **Telephon 5. 21.08**

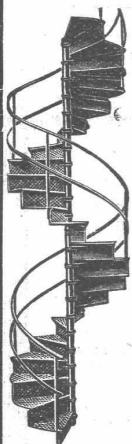
Ausführung aller vorkommenden
Gussasphaltarbeiten
für Hoch- und Tiefbau

Ersteller der **Fundament-Isolierungen** gegen Grund-
wasser bei den Neubauten:
Bankgebäude Leu & Co., A.-G., Zürich im Jahre 1914
Schweiz. Nationalbank Zürich im Jahre 1920 : Eidgen.
Grossflugzeughalle Dübendorf im Jahre 1922 : Heizraum
der Zentralwerkstätte Seefeld der Zürcher Strassenbahn
im Jahre 1923 : Neubau Schweizer.Volksbank im Jahr 1923

Hoch- u. Tiefbau A.G., Bern

Erd- und Maurerarbeiten
Eisenbetonarbeiten
Umbauen und Reparaturen
Strassen- und Stollenbau
Kanalisationen

Neuengasse 20 Seidenweg 52
TEL.: BOLLWERK 35.75 TEL.: BOLLWERK 42.34

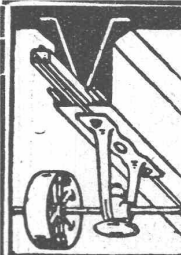


Gebr. Demuth

Telephon 170 **Baden** Telephon 170

Fabrik für
Moderne Blechbearbeitung
Patent. gepresste Treppen
Bauschlosserei
Eisenkonstruktionen
Patentierete Kessel

II. Abteilung
Sanitäre Einrichtungen
Elektrische Boyler und
Zentralheizungen



D.K.G. Ankerschienen
Transmissionsträger
sind einzige Mittel zur rationellen Befestigung von
Transmissionen, Rohrleitungen etc.
in mod.rnen Industriebauten.

Verlangen Sie gefl. Katalog, Referenzliste und Preise.
Ware sofort ab Schweizerlager lieferbar.

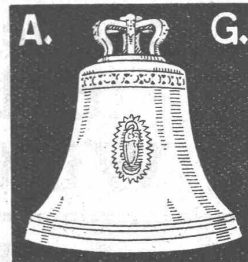
J. Louis Müller, Luzern
(Telephon 4.22)



die anerkannt beste Anstrichfarbe für Innen- u. Aussen.
Hochglänzend und Matt.

Generalvertreter für die Schweiz:
C. Hässig, Dufourstrasse 53, Basel.

**RÜETSCHI Glocken-
Giesserei**



(Bestehend seit dem
XIV. Jahrhundert)

Kirchen-Geläute
Renovation v. solchen
Einzelne Glocken
Glocken-Spiele
Herdenglocken etc.

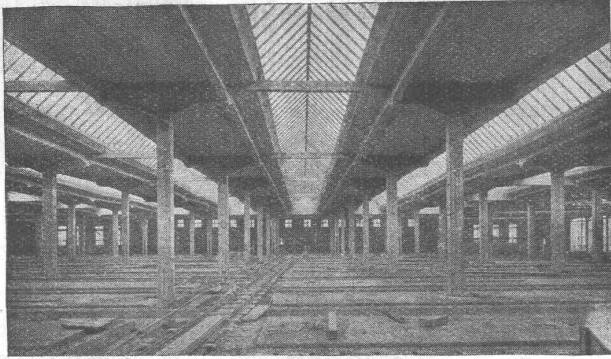
★AARAU★

ROLLADENFABRIK A. GRIESSER A.-G. AADORF

Zweigniederlassung:
Zürich
Militärstr. 108

Stahlwellblech- und
Holzrolladen aller Art
Jalousieladen
Sonnenstoren

AT. C. AMEN, ZÜRICH



Lokomotiv-Remise Zürich.

EISENBETON

Holz- und Eisenkonstruktionen in Hoch- und Tiefbau

E. RATHGEB, **DIPL.-ING.**
INGENIEUR-BUREAU

Zürich

Telephon: Hottingen 89.92

Stampfenbachstr. 63



Das lästige und zeitraubende Zerschneiden der

Drahtziegel-Rollen

fällt weg. Die

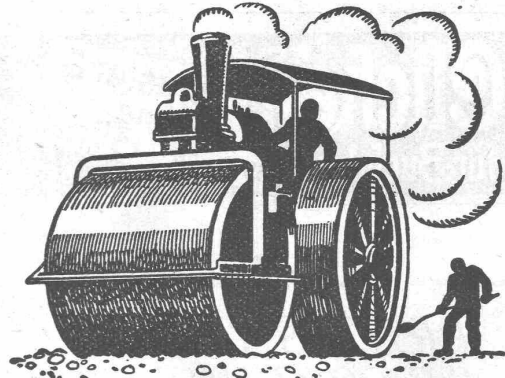
Schweiz. Drahtziegel-Fabrik A.-G., Lotzwil liefert

Drahtziegel-Streifen

in allen Breiten.

Muster und Preislisten verlangen

Goldene Medaillen:
Bern 1914, Barcelona 1921
Burgdorf 1924, Bern 1925



SCHWEIZ. STRASSENBAU-UNTERNEHMUNG A.G.

ALPNACH
BAHNHOFPLATZ
TEL.: 7

LAUSANNE
RUE D'ETRAZ 20
TEL.: 20.28

BERN
LAUPENSTR. 8
TEL.: BOLLWERK 34.33

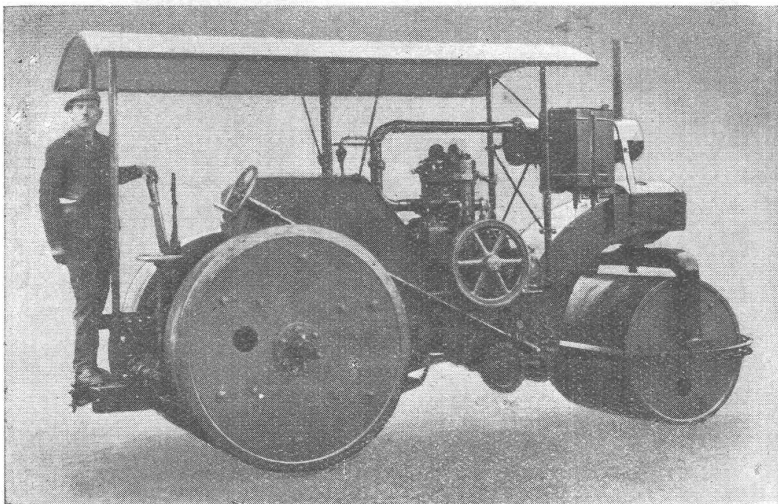
OLTEN
SOLOTHURNERSTR. 4
TEL.: 7.98

ZÜRICH
STEINWIESSTR. 40
TEL.: H. 48.81

BASEL
RHEINL. NDERSTR. 3
TEL.: SAFRAN 28.90

Kleinsteinpflasterungen

ROHÖL-WALZE „RUBAG“

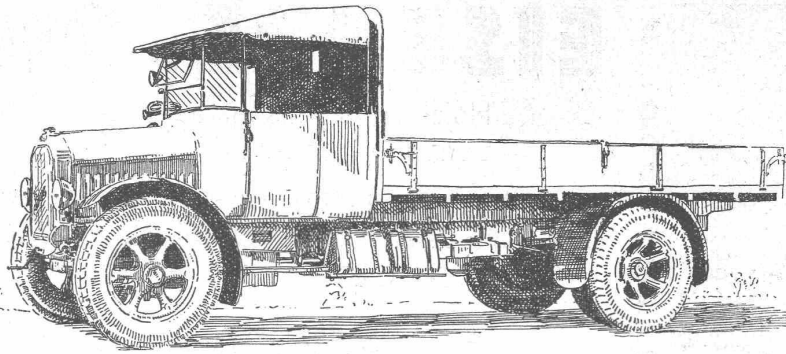


Bis **40%** Betriebsersparnis gegenüber Dampf, bis **80%** gegenüber Benzin. Reinlicher gefahrenfreier Betrieb.

Bedienung durch Ungelernte. Sofortige Betriebsbereitschaft. Fortfall von Kesselrevisionen. Verlangen Sie Angebot mit Schweizer-Referenzen.

RUBAG Rollmaterial und Baumaschinen AG **Zürich** Seiden-gasse 16

Ueberall zugänglich - praktisch!
3-Rad-Ausführung 8-16 T., 2-Rad-Ausführung 4-12 T.



BERNA 5 Tonnen auf Pneus.

BERNA-Motorlastwagen

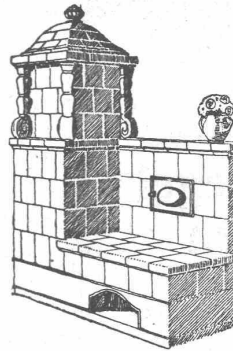
2 bis 5 Tonnen Nutzlast.

**Motorklipper
Anhänger**

Auf BERNA-Wagen ist Verlass.

**Motorwagenfabrik
BERNA A.-G., Olten**

Cliche's Armbruster & Söhne Zürich
für Buchdruck Ob. Zäune Tel. Hott.: 63 65



Die
Zentral-Heizung

kombiniert mit Kachelofen, unser patentiertes System, ist wirtschaftlich die beste Heizart für Einfamilienhaus und Etagenwohnung.

Prima Referenzen.

FRITZ LANG & Co., ZÜRICH 3
Zentralheizungen u. sanitäre Anlagen
Manessestr. 190 Teleph. Seinau 26.83

**PRÄZISIONS
REISSZEUGE**



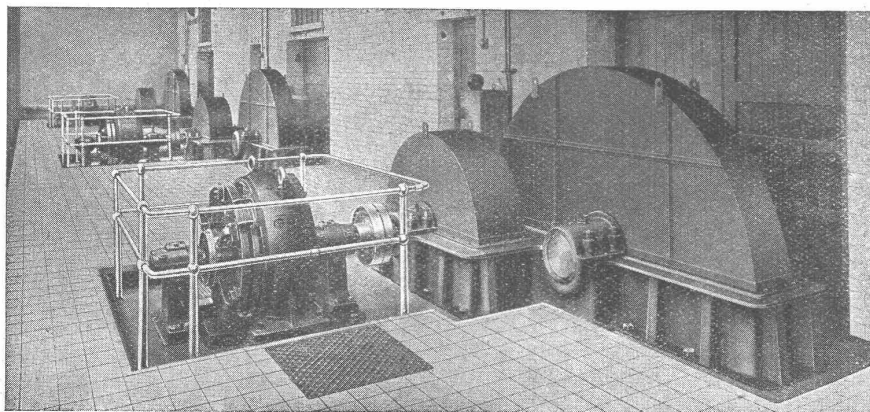
Kern & Cie AG.
AARAU · PRÄZISIONSWERKSTÄTTEN

**Travers
Natur-Asphalt**
Gussasphaltparbeiten für
Terrassen, Dächer, Fabrikböden,
Korridore, Trottoirs, Fundamentmauer-
Abdeckungen, etc.

**Sicherste Isolierung gegen
Feuchtigkeit und Wasser**
Konzessionäre für die Schweiz.

E.R. Letter & Co
Solothurn gegr. 1843

Anerkannt
bester Asphalt
über
80 Jahre im Gebrauch.



Maag-Zahnräder A.-G.
Zürich

ZAHNRÄDER

FÜR ALLE
VERWENDUNGSZWECKE

*

KOMPLETTE REDUKTIONS- UND
TOUREN-ERHÖHUNGS-GETRIEBE
ZAHNRADPUMPEN