

Objektyp: **Advertising**

Zeitschrift: **Schweizerische Bauzeitung**

Band (Jahr): **89/90 (1927)**

Heft 17

PDF erstellt am: **08.08.2024**

### **Nutzungsbedingungen**

Die ETH-Bibliothek ist Anbieterin der digitalisierten Zeitschriften. Sie besitzt keine Urheberrechte an den Inhalten der Zeitschriften. Die Rechte liegen in der Regel bei den Herausgebern. Die auf der Plattform e-periodica veröffentlichten Dokumente stehen für nicht-kommerzielle Zwecke in Lehre und Forschung sowie für die private Nutzung frei zur Verfügung. Einzelne Dateien oder Ausdrucke aus diesem Angebot können zusammen mit diesen Nutzungsbedingungen und den korrekten Herkunftsbezeichnungen weitergegeben werden. Das Veröffentlichen von Bildern in Print- und Online-Publikationen ist nur mit vorheriger Genehmigung der Rechteinhaber erlaubt. Die systematische Speicherung von Teilen des elektronischen Angebots auf anderen Servern bedarf ebenfalls des schriftlichen Einverständnisses der Rechteinhaber.

### **Haftungsausschluss**

Alle Angaben erfolgen ohne Gewähr für Vollständigkeit oder Richtigkeit. Es wird keine Haftung übernommen für Schäden durch die Verwendung von Informationen aus diesem Online-Angebot oder durch das Fehlen von Informationen. Dies gilt auch für Inhalte Dritter, die über dieses Angebot zugänglich sind.

# SCHWEIZERISCHE BAUZEITUNG

WOCHENSCHRIFT FÜR ARCHITEKTUR / INGENIEURWESEN / MASCHINENTECHNIK  
 REVUE POLYTECHNIQUE SUISSE

OFFIZIELLES ORGAN DES SCHWEIZER INGENIEUR- UND ARCHITEKTEN-VEREINS  
 UND DER GESELLSCHAFT EHEMAL. STUDIERENDER DER EIDG. TECHN. HOCHSCHULE  
 GEGRÜNDET 1883 VON ING. A. WALDNER / HERAUSGEGEBEN VON ING. C. JEGHER

Vereins-Mitglieder, beim Verlag, Schweiz 32 Fr.,  
 Ausland 40 Fr. jährl.; Nicht-Mitglieder 40 bzw.  
 50 Fr., postamtl. 30 Cts. mehr. / Einzel-Nr. 1 Fr.

VERLAG CARL JEGHER, ZÜRICH  
 Dianastrasse Nr. 5 / In Kommission  
 bei Rascher & Cie., Zürich u. Leipzig

Inserate durch RUDOLF MOSSE, Zürich, die  
 vierspaltene Colonelzeile 50, Titelseite 80 Cts.,  
 Anzeigen ausländ. Ursprungs 60 Cts., Titelseite 1 Fr.

## Löhle & Kern A.-G. für Eisenbau, Zürich

Entwurf und Ausführung von

# Eisenkonstruktionen

## ED. BRUN, WÄDENSWIL 1

TELEPHON 102

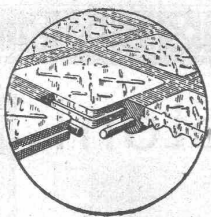
Aelteste Spezialfabrik für Härte-Löt-Schweissprodukte, Autogen-Zusatz-  
 materialien, Lager-Kühlfette, Lager-Kühlöle, Technische Öele und Fette

Preise auf Anfrage

Preise auf Anfrage

# STREBEL-S-APPARATE

TEMPERATURREGLER      KONDENSWASSERABLEITER



Begehbare Oberlichter aus

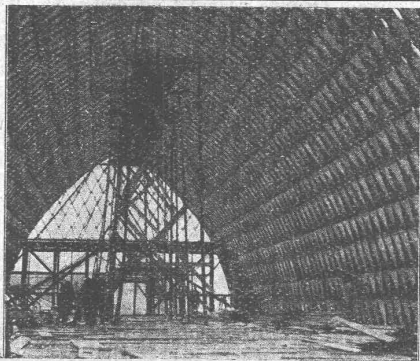
## LUXFER-GLASBETON

⊕ Pat. Nr. 112921

sind besser und billiger als unsere bisherigen Keppler-Glasbeton-Oberlichter

**Rob. Looser & Cie., Zürich 4**

Badenerstr. 41 — Tel. S. 72.95



Schweiz. Patent No. 100638

## Lamellendach Zollbräu-

Stützenfreie  
 Dachkonstruktion

für

**Festhütten, Hangars, Schuppen, etc.**

Projekte u. Ausführungslizenzen durch den  
 Inhaber der Generallizenz für die Schweiz:

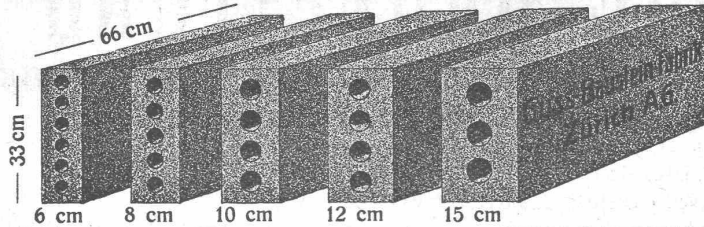
**ALFRED HÄSSIG, Architekt, ZÜRICH 7**

Telephon: Hottingen 61.38

Rislingstrasse 1

# Längsgelochte Schlackensteine

(Eingetragene Marke)



Anerkannt  
 vorzügliches Baumaterial für alle Arten Hochbauten, insbesondere für **Zwischenwände**,  
 und **Hintermauerungssteine**.

Für **Fassadenmauerwerk Spezialsteine**.

Verkauf direkt durch uns.

## Guss - Baustein - Fabrik Zürich A. G., Zürich.

NORDOSTSCHWEIZ. KRAFTWERKE A.-G. BADEN. KRAFTWERK BEZNAU  
 Kombinierte Rechen-Reinigungsmaschine mit doppeltem Schwenkkran  
 und Geschwemmsel-Abfuhrkanal

In- und  
 Auslandspatente **MASCHINENFABRIK** Gegr.  
**JONNERET FILS AINÉ, GENÈVE** 1850

Rechenreinigungsmaschinen f. jede Tiefe u. Rechenneigung  
 Projekte und Kostenanschläge kostenlos

Riemen-  Fabrik  
**Gut & Co**  
 ZÜRICH

**D.K.G. Ankerschienen**  
**Transmissionsträger**  
 sind einzige Mittel zur rationalen Befestigung von  
 Transmissionen, Rohrleitungen etc.  
 in modernen Industriebauten.  
 Verlangen Sie gef. Katalog, Referenzliste und Preise.  
 Ware sofort ab Schweizerlager lieferbar.  
**J. Louis Müller, Luzern**  
 (Telephon 4.22)

**H. Wohlgroth & Co., Zürich**  
 Klingenstrasse 8 Gegründet 1878

**Gasmessfabrik - Apparatebau**

Gasmesser für jeden Bedarf  
 Kontroll- und Experimentier-Apparate für die Gasindustrie  
 Eigene Patente

**Éliche's**  
 Armbruster &  
 Söhne  
 Zürich  
 für Buchdruck Ob. Zäune  
 Tel. Hott. 63 65

# Schöner Beton ist guter Beton!

CONTEX ist ein Lack, der, auf die Schalung gestrichen, die Eigenschaft besitzt, den Zement auf eine gewisse Tiefe am Abbinden zu verhindern. Nach dem Ausschalen kann die Zementhaut durch Drahtbürste oder starken Wasserstrahl entfernt werden, wodurch das natürliche Gefüge des Beton blossgelegt wird. Durch geeignetes Vorsatzmaterial kann jeder

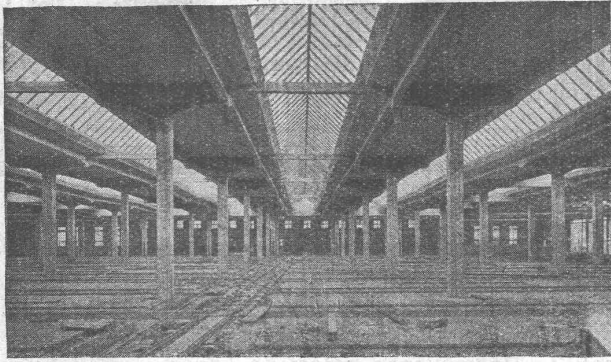


beliebige Effekt erzielt werden. Muss eine Betonfläche aus irgend einem Grunde verputzt werden, so ergibt die Vorbehandlung mit Con-  
 text die richtige, rauhe Unterlage zur dauernden Haftung.

Anfragen erbeten an:  
**CONTEX S. A., GENÈVE**  
 Postfach Rive 244

zeigt

die Schönheit des Beton und seine Güte.



Lokomotiv-Remise Zürich.

# EISENBETON

Holz- und Eisenkonstruktionen in Hoch- und Tiefbau

**E. RATHGEB,** **DIPL.-ING.**  
INGENIEUR-BUREAU

**Zürich**

Telephon: Hottingen 89.92

Stampfenbachstr. 63



Die führende deutsche Marke:  
**Hubwagen „Schildkröte“**  
Neues Modell 1927

Die neuen „Schildkröten“ haben vereinfachten Hubmechanismus und sind selbst bei rauher Behandlung unverwüstlich; ihre Wendigkeit ist unerreicht.

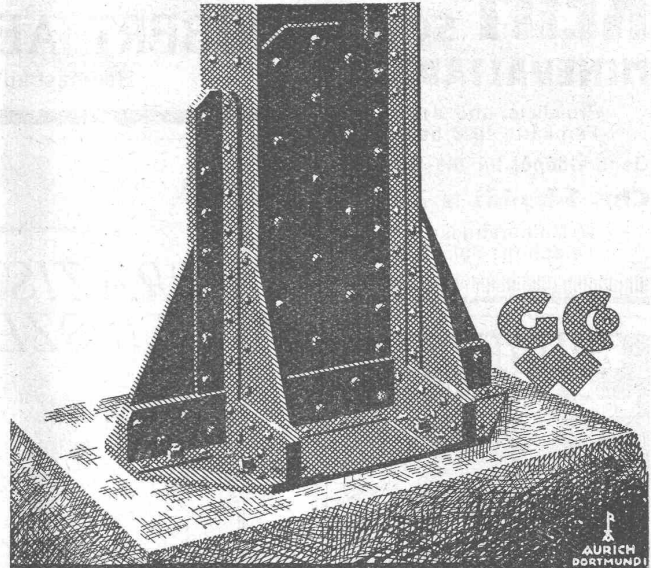
Mit den neuen „Schildkröten“ lassen sich Aufzüge und unebene Stellen störungsfrei befahren.

Die bisherigen Ladegestelle passen dazu ohne weiteres.

Illustrierte Druckschriften kostenlos.



**Ernst Wagner**  
**Apparatebau**  
Reutlingen i. Württbg.

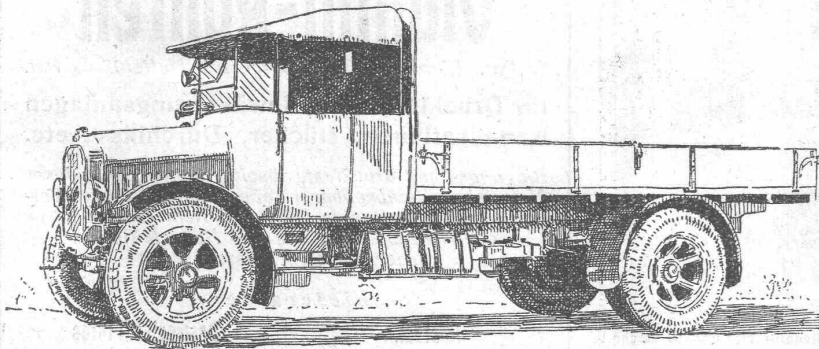


AURICH  
DORTMUND

**EISEN-**  
**KONSTRUKTIONEN**

HOCHBAUTEN · MASTE · BLECHARBEITEN  
PROJEKTE · STATISCHE BERECHNUNGEN

**GEILINGER U. CO**  
**WINTERTHUR**



BERNA 5 Tonnen auf Pneus.

**BERNA-Motorlastwagen**

2 bis 5 Tonnen Nutzlast.

**Motorkipper**  
**Anhänger**

*Auf BERNA-Wagen ist Verlass.*

**Motorwagenfabrik**  
**BERNA A.-G., Olten**

# Euböolith-Böden

garantiert bestbewährter fugenloser Bodenbelag für Fabriken, Schulen, Bureaux.  
**Tel.: 3.35**  
 Euböolithwerke A.-G., Olten

Für wetterfeste  
**FARBIGE FASSADEN**

eignen sich nur die seit Jahrzehnten bestens bewährten

**KEIM'SCHEN MINERALFARBEN**

Preisliste und neue Farbkarte 1926 beim

Generaldepôt für die Schweiz  
**Chr. Schmidt in Zürich**

47 Hafnerstrasse 47  
 Telephon: Sel. 39.16

**BODMER & Co** in Zürich  
**OFENFABRIK**  
 SEEFELD - HOLBEINSTRASSE 22  
 TEL. HOTT. 1273



## Original-Motokompressoren „DIATTO“

patentiert, mit neuester, tadellos arbeitender automatischer Regulierung u. Ölabscheider

liefert zu günstigen Bedingungen sofort ab Lager

**KAUF und MIETE**

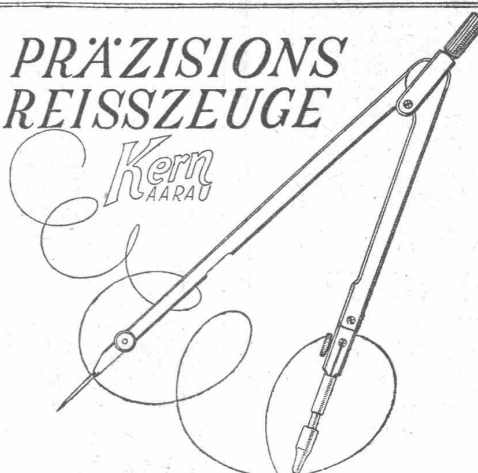
die Alleinvertretung für die Schweiz:

**ROBERT AEBI & CIE., A.-G., ZÜRICH 1**

Baumaschinen — Bauwerkzeuge — Rollmaterial

*PRÄZISIONS REISSZEUGE*

*Kern AARAU*



*Kern & Cie AG.*

AARAU · PRÄZISIONSWERKSTÄTTEN



**Silvo-Platten**

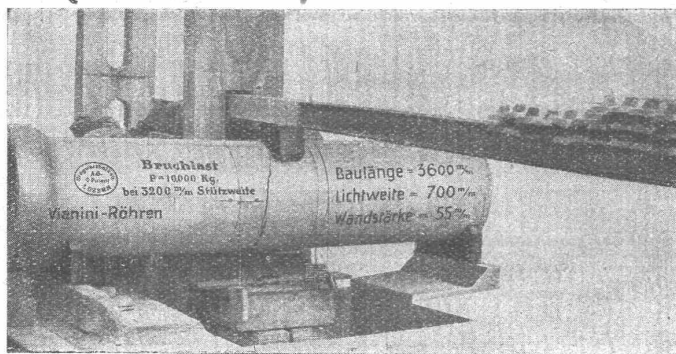
sind

imprägnierte, wasserabweisende Holzfaserverstoff-Platten

für

**Bau- und Möbel-Schreinerei**

Alleinige Fabrikanten:  
**Eternit Niederurnen**



Bruchlast  
 P = 16000 Kg.  
 bei 3200 mm Stützweite

Vianini-Röhren

Baulänge - 3600 mm  
 Lichtweite - 700 mm  
 Wandstärke - 55 mm

Schweiz. Landw. Ausstellung, Bern 1925 Ehrendipl. mit gold. Medaille (Höchste Auszeichnung.)

Kostenlose Beratung und Offerten durch:

**Dipl. Ing. K. GANZ, Ing.-Bureau für Tiefbau, MEILEN, Telephon 128**

Alleinvertreter für die deutsche Schweiz.

## Vianini-Röhren

⊕ Pat. (Armierter Betonröhren mit Muffen) ⊕ Pat.  
 für Druckleitungen, Bewässerungsanlagen  
 Kanalisationen, Dücker, Durchlässe etc.

Biegungs- und druckfest, absolut dichtes, porenloses Material von unabsehbarer Lebensdauer. Rasches Verlegen und zuverlässige Dichtung. Kein Einbetonieren der Röhren, Anschluss von Nebenleitungen jederzeit leicht auszuführen.

Lieferanten:

Internat.  
 Siegwartbalken-Gesellschaft  
 Luzern

Desmeules Frères  
 Fabrique de Produits en Ciment  
 Granges-Marnand