

Objekttyp: **Advertising**

Zeitschrift: **Schweizerische Bauzeitung**

Band (Jahr): **89/90 (1927)**

Heft 19

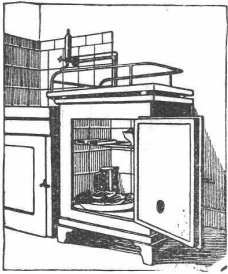
PDF erstellt am: **13.09.2024**

### **Nutzungsbedingungen**

Die ETH-Bibliothek ist Anbieterin der digitalisierten Zeitschriften. Sie besitzt keine Urheberrechte an den Inhalten der Zeitschriften. Die Rechte liegen in der Regel bei den Herausgebern. Die auf der Plattform e-periodica veröffentlichten Dokumente stehen für nicht-kommerzielle Zwecke in Lehre und Forschung sowie für die private Nutzung frei zur Verfügung. Einzelne Dateien oder Ausdrucke aus diesem Angebot können zusammen mit diesen Nutzungsbedingungen und den korrekten Herkunftsbezeichnungen weitergegeben werden. Das Veröffentlichen von Bildern in Print- und Online-Publikationen ist nur mit vorheriger Genehmigung der Rechteinhaber erlaubt. Die systematische Speicherung von Teilen des elektronischen Angebots auf anderen Servern bedarf ebenfalls des schriftlichen Einverständnisses der Rechteinhaber.

### **Haftungsausschluss**

Alle Angaben erfolgen ohne Gewähr für Vollständigkeit oder Richtigkeit. Es wird keine Haftung übernommen für Schäden durch die Verwendung von Informationen aus diesem Online-Angebot oder durch das Fehlen von Informationen. Dies gilt auch für Inhalte Dritter, die über dieses Angebot zugänglich sind.



⊕ Patent Nr. 118307

# Kein Neubau

ohne den billigen Konservierungsschrank „Polar“  
mit Wasser- und Luftkühlung!

**Keine Betriebskosten!**

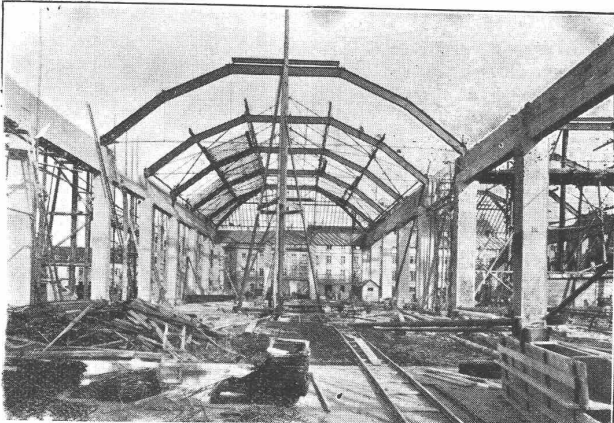
„POLAR“ erhöht den Wert jeder neuzeitlichen Kücheneinrichtung, ohne die Anlagekosten wesentlich zu steigern.

**ELECTROLUX-KÜHLSCHRÄNKE**

Prospekte und Offerten durch: **A. KAEGI-TREULIN**, Ingenieur, **PFÄFFIKON a. Etzel**  
Verkaufsbureau: **RAPPERSWIL (am Hauptplatz)**

# Eisenbeton

Holz- und Eisenbau  
Pläne und Berechnungen



Halle IV der Schweizer Mustermesse Basel  
Eisenbeton- und Eisenkonstruktion

## Dr. ing. Ernst Suter

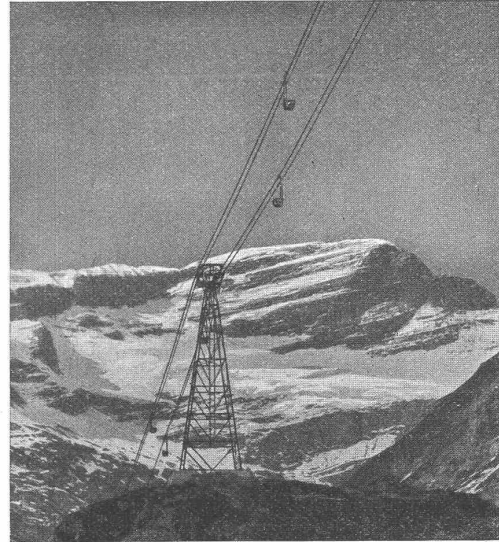
Ingenieurbureau

**Zürich**

Pelikanstrasse 3  
Tel.: Seinau 90.46

**Basel**

Thiersteinallee 15  
Tel.: Safran 47.09



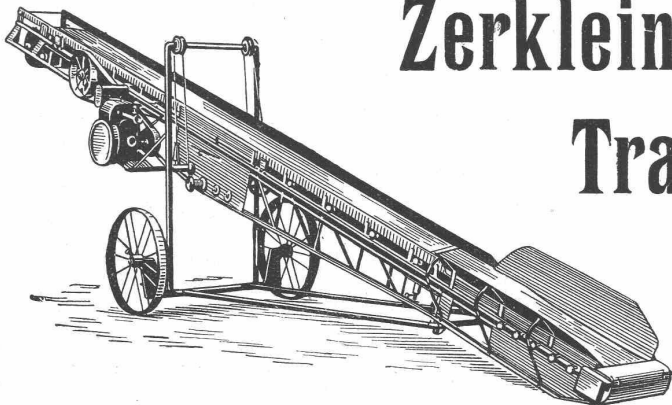
Luftseilbahn zum Bau des Barberinerwerkes,  
totale Länge 4750 m, Leistung 130 t/stdl.

Transportanlagen

# OEHLER

EISEN- & STAHLWERKE OEHLER & CO, A.G.

**AARAU**



## Zerkleinerungs-Anlagen

## Transport-Anlagen

## Rohöl-Motoren

liefert

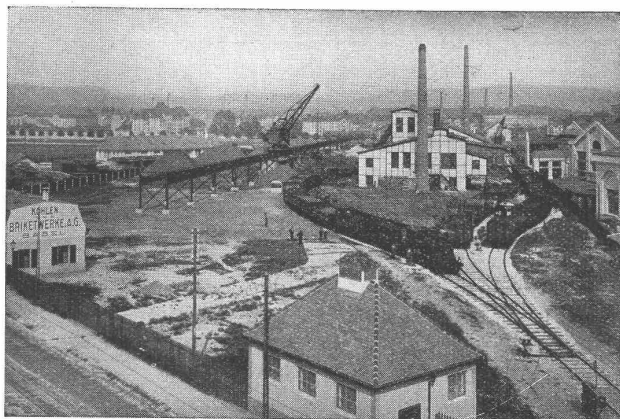
# U. Ammann

Maschinenfabrik  
A.-G.

# Langenthal

# Walo Bertschinger

ZÜRICH, Hafnerstrasse 7



Geleise-Anlage der Kohlen- und Brikettwerke A.-G., Basel

Spezialfirma für:

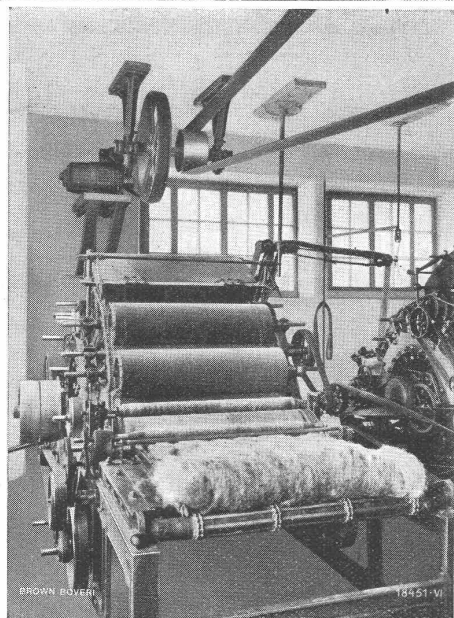
## Geleisebau

Ständiges grosses **Lager** in  
Normalbahn- und Fabrikgeleisen,  
Weichen und Drehscheiben,  
Geleise Neubau, Unterhalt, Repara-  
turen.

Geleisebau-Werkstatt.

**Abnormale Geleise-Anlagen**

# B B C



Antrieb einer Transmission für Streichgarnkarden.

## Wechselstrommotoren

mit

## Zentrifugalanlasser

für Leistungen von 2,2 bis 175 kW

besonders geeignet für Bedienung durch ungeschultes  
Personal oder für Fernanlassen.

Einfacher Anlauf

Volles Anlaufdrehmoment

Normaler Anlaufstrom

Kleinste Stromstösse

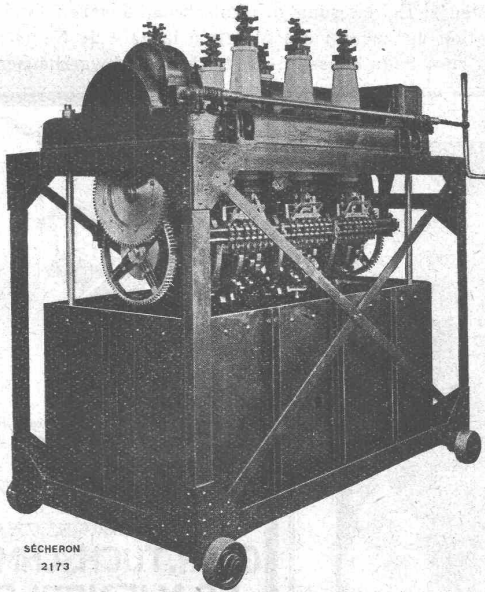
infolge

symmetrischer Schaltung der Widerstände

**A.-G. BROWN, BOVERI & C<sup>IE</sup> BADEN (SCHWEIZ)**

Verkaufsbureaux: Baden, Basel, Bern, Lausanne

# SÉCHERON



SÉCHERON  
2173

Controlleur pour réglage de tension.  
Puissance traversante 3500 kVA. - Tension nominale 24000 V. - Tension de service 17600 V.  
— Centrale de Spiez —

## TRACTION ÉLECTRIQUE

LOCOMOTIVES

AUTOMOTRICES

TRAMWAYS

## TRANSFORMATEURS

MACHINES ROTATIVES  
à courants alternatifs et continu

## APPAREILS POUR LA SOUDURE ÉLECTRIQUE

S. A. DES ATELIERS DE SÉCHERON - GENÈVE

# E. G. Portland, Zürich

Jura-Cementfabriken, Aarau  
Aargauische Portland-Cementfabrik Holderbank-  
Wildegg  
Portland-Cementwerk Würenlingen-Siggental A.-G.  
Cement- und Kalkfabriken R. Vigier A.-G.  
Portland-Cementfabrik, Laufen  
Schweiz. Cement-Industrie-Gesellschaft, Heerbrugg  
Portland-Cementwerk Thayngen A.-G.

Cement- und Kalkwerk Liesberg A.-G.  
K. Hürlimann Söhne, Brunnen  
Wilhelm Brodtbeck A.-G., Liestal  
Cementwerke Därligen A.-G., Bern  
Ciment Portland S. A., St. Sulpice  
Société des usines de Grandchamp et de Roche  
S. A. des chaux et ciments de Baulmes et Vouvry  
Société des usines du Fureil, Noiraigue

empfehlen ihren

# 1a. Portland-Cement.

Verkauf durch die Fabriken selbst

**Submissions-Anzeiger**

Termin	Auskunftstelle	Gegenstand
10. Mai	Hochbaubureau, Zimmer 45, Basel	Maurerarbeiten zum Stockaufbau Turnhalle Steinenschule, Basel
10. "	Adolf Gaudy, Arch., Rorschach	Verschiedene Bauarbeiten z. Erweiterung d. römisch-katholischen Kirche Biel
11. "	Batim. C.F.F., La Razude, Bureau 76, Lausanne	Travaux pour la déviation du chemin des Mulets à la gare de Neuchâtel
15. "	Walter Köhli, Arch., Langenthal	Sämtliche Bauarbeiten zum Schulhaus-Um- und Anbau Schwarzhäusern



**Zeichen - Tische**  
**Zeichen - Maschinen**

GEBRÜDER  
**SCHOLL**  
POSTSTRASSE 3 · ZÜRICH

**Technische Uebersetzungen**  
Prospekte etc.  
besorgt  
Seidengasse Zürich  
**Postfach 2188**



**Silvo - Platten**  
sind  
imprägnierte, wasser-  
abweisende  
Holzfaserstoff-Platten  
für  
**Bau- und  
Möbel-Schreinerei**  
Alleinige Fabrikanten:  
**Eternit Niederurnen**



**WARMPRESSEREI**  
für Stücke aus Messing, Kupfer, Aluminium.

**Les Usines Thécla A.-G.**  
ST. URSANNE (Schweiz)

Offerten nach Zeichnung od. Modell kostenlos u. unverbindlich.



**EISEN  
KONSTRUKTION**  
KITTLOSE  
GLASBEDACHUNGEN  
BAU- & KUNST-  
SCHLOSSERARBEITEN  
**GEBR. TUCHSCHMID  
FRAUENFELD**

**Erfindungs-Patente**  
Marken-Muster-  
& Modell-Schutz im In- u. Ausland  
**H. KIRCHHOFFER** vormals  
**Bourry-Séquin & Co., ZÜRICH**  
1880  
Gegründet

**Heizkessel**  
für  
Warmwasser-  
und  
Dampfheizungen  
in diversen bewährten  
Modellen

**Radiatoren**  
Erstklassige  
Ausführung.

**Zent<sup>A</sup>. Bern**

**Gusseiserne Muffen- und Flanschenröhren**  
sowie Formstücke

Schweizer  
Normalen  
Lager  
in Winterthur



für  
normalen  
und höhern  
Betriebsdruck  
Telephon Nr. 496

**Kägi & Co., Winterthur**

**ASPHALTOID**

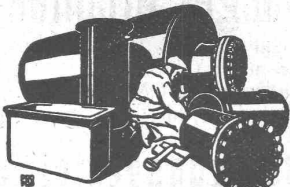


# Asphaltprodukte

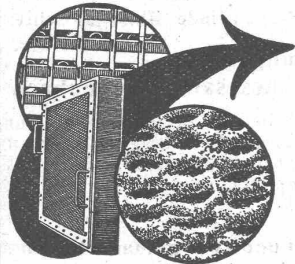
für  
**Isolierungen**  
**Bedachungen**  
**Rostschutzanstriche**



**Meynadier & Cie, Zürich**



Blechwaren - Fabrik  
& Apparatebau - Anstalt  
**Sch. Bertrams**  
Dögesenstr. Basel  
Saffran No. 48.90



Goldene Medaille  
Zürich 1894 Bern 1914

## Pat. VISCIN = Luftfilter

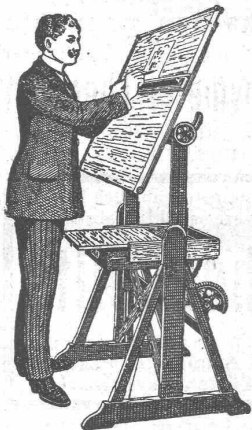
für Lüftungs- und Heizungs-Anlagen, Turbogeneratoren, Kompressoren, Motoren usw.

**BESTES FILTER DER GEGENWART**

**3000 Anlagen mit 55 Millionen Stundenkubikmeter ausgeführt. Glänzende Resultate.**

Broschüre No. S 304 kostenlos.

**VENTILATOR A.-G., STÄFA**



### Verstellbare Zeichentische

neuester Konstruktion  
(4 Modelle),

**Zeichenmaschinen,**  
**Lichtpausapparate,**  
für Tages- und elektr. Licht,  
**Wasserwagen,**  
**Jalons,**  
**Mess- u. Nivellierlatten,**

sowie sämtliche  
Mess- und Zeichen-Utensilien  
fabrizieren in Ia Präzisionsqualität

**Masstabfabrik**  
**Schaffhausen A.-G.**

### Stellen-Ausschreibung

Die Stelle eines **Ingenieurs** für Projekte und Bauleitung beim Kanalisationsbureau des Baudepartements ist zu besetzen. Erfordernisse: Abgeschlossene technische Hochschulbildung mit gründlicher theoretischer und praktischer Erfahrung in neuzeitlicher Städtekanalisation. Die Besoldung beträgt Fr. 8,400.— bis 10,600.—; der Beitritt zur Witwen- und Waisenkasse ist gesetzlich geregelt.

Bewerber, welche das schweizerische Aktivbürgerrecht besitzen müssen, haben ihre Offerten bis **21. Mai 1927** an das **Sekretariat des unterzeichneten Departements** einzureichen. Nähere Auskunft erteilt der Kantonsingenieur, Münsterplatz 11, Zimmer 40.

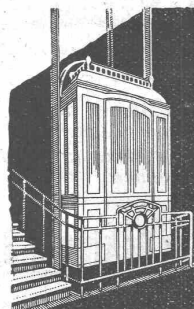
Basel, den 28. April 1927.

Baudepartement.

Solides, erweiterungsfähiges, schweizerisches Baugeschäft sucht zu baldigem Eintritt tüchtigen

## Bauingenieur

mit reichen Erfahrungen in Hoch- und Tiefbauarbeiten (namentlich Praxis bei Unternehmungen). Bei guten Leistungen wird Lebensstellung geboten und ist spätere Beteiligung möglich. — Bewerbungen mit Ausweisen über bisherige Tätigkeit sind erbeten unter Chiffre Z. F. 1298 an  
Rudolf Mosse, Zürich.



## STIGLER Aufzüge

jeder Betriebsart  
u. für alle Zwecke.

GENERALVERTRETUNG:

**Kaegi & Egli, Zürich**  
Stauffacherplatz · Tel. S. 10.54

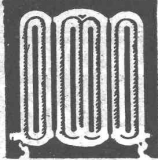


## ILSENBURGER DIESELMOTOR-RANGIER-DREHKRANE



Bei Lastmagnetbetrieb unabhängig von jeder äußeren Stromquelle!

**FÜRST STOLBERG-HÜTTE**  
**ILSENBURG AM HARZ**

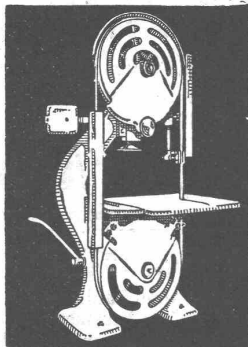


**ZENTRAL HEIZUNGEN**

Ventilations-, Trocknungs- & Warmwasserbereitungsanlagen

**MOERI & CIE LUZERN**

**Hochleistungs-Holzbearbeitungs-MASCHINEN**



für alle Industrien  
**RAUSCHENBACH**  
Schaffhausen



**Geschäfts-Bücher**

O.  
**Hartmann & Cie.**  
**ZÜRICH**  
Bücher-Fabrik

**Durchschreib-Bücher**

O.  
**Hartmann & Cie.**  
**ZÜRICH**  
Bücher-Fabrik

**Bau-Ingenieur**

E. T. H., durchaus selbständig, gewandt im mündlichen und schriftlichen Verkehr, mit reicher Erfahrung und mehrjähriger erfolgreicher Praxis im Tiefbau (Bau und Projektierung von Wasserkraftanlagen, pneumatischen Fundierungen etc. im In- und Ausland), derzeit Bauleiter einer Grosswasserkraftanlage, sucht infolge Baubehinderung

**leitende Stellung**

bei Bauunternehmung, Ingenieurbureau oder Elektrizitätsunternehmung. Prima Zeugnisse und - Referenzen. Zuschriften unter Chiffre W. D. 5242 an Rudolf Mosse, Zürich.

**Bau - Ausschreibung**

Der Gemeinderat der Einwohnergemeinde **Balsthal** schreibt hiemit die

**Verbauung**

der I. Sektion des Augstbaches samt Roggenbach

(Strecke Schlucht-Weihermatte), vorbehaltlich der Subventionierung seitens des Kantons und Bundes und der Genehmigung durch die Gemeindeversammlung, zur öffentlichen Konkurrenz aus.

Die Arbeiten umfassen zur Hauptsache:

**1. Augstbach:**

a) **drei gemauerte Talsperren und zwei gemauerte Ueberfälle:**

Erd- und Felsaushub	ca. 900 m <sup>3</sup>
Beton und Mauerwerk	ca. 800 m <sup>3</sup>
Pflästerungen	ca. 200 m <sup>2</sup>

b) **700 m gepflästertes Bachprofil:**

Erdaushub	ca. 4000 m <sup>3</sup>
Beton	ca. 400 m <sup>3</sup>
Sohlen- und Böschungspflästerungen	ca. 5500 m <sup>2</sup>
Humusierungen	ca. 5500 m <sup>2</sup>

c) **drei Wegbrücken in Eisenbeton,**  
3 m breit und 8 m weit.

**2. Roggenbach (unterer Teil):**

a) **Beton und Mauerwerk für Sperren und Ueberfälle**  
ca. 150 m<sup>3</sup>

b) **300 m gepflästertes Bachprofil:**  
Aushub . . . . . ca. 1000 m<sup>3</sup>  
Sohlen- und Böschungspflästerung . . . ca. 800 m<sup>2</sup>  
Humusierungen . . . . . ca. 2000 m<sup>2</sup>

c) **zwei Wegbrücklein in Eisenbeton.**

Pläne und Bedingungen liegen ab Dienstag, den 10. Mai beim Ammannamt der Einwohnergemeinde Balsthal und auf dem unterzeichneten Ingenieurbureau zur Einsicht auf, woselbst auch die Eingabeformulare bezogen werden können. **Gemeinsame Besichtigung** der Arbeiten, Donnerstag, den 12. Mai, Besammlung 15 Uhr in der Weihermatte.

Verschlossene Offerten mit der Aufschrift „Bachverbauung“ bis Montag, den 23. Mai 1927 an das Ammannamt der Einwohnergemeinde Balsthal erbeten.

Solothurn, den 2. Mai 1927.

Aus Auftrag:

Ingenieurbureau H. & E. Salzmann.



**Offene Stelle.**

Beim unterzeichneten Verein ist die Stelle eines

**HÜLFSINSPEKTORS**

zu besetzen. Berücksichtigt werden Schweizerbürger mit der nötigen Eignung, namentlich der nötigen Praxis im Dampfkesselwesen. Alter nicht unter 25 Jahren. Anwärter mit guter Bildung u. Sprachkenntnissen werden bevorzugt. — Anmeldungen mit den nötigen Angaben über Alter, Zivilstand, Gesundheit, Bildungsgang, Praxis usw., begleitet von Zeugniskopien und dem Dienstbüchlein, sind zu richten an den

Oberingenieur

des Schweizerischen Vereins von Dampfkessel-Besitzern,  
Zürich 7, Plattenstrasse 77.

**Stuca S. A.**

vormals: Taponnier & Cie.  
P. Halter

**STUCKMARMOR  
STEINSTUCK  
BILDHAUEREI**

**Genève**

Téléphone: Stand 13.12

**Junger Architekt**

sucht Stelle als Volontär. Offerten unter Chiffre Z. L. 1322 befördert **Rudolf Mosse, Zürich.**

Tüchtige, durchaus selbständig arbeitende

**Bureauangestellte**

mit mehrjähriger Praxis in der Baubranche sucht Stelle in Baugeschäft od. technisches Bureau. Prima Referenzen und Zeugnisse stehen zur Verfügung. Offerten unter Chiffre Hc. 2367 Z. an **Publicitas, Zürich.**

**Zu kaufen gesucht:**

ein noch gut erhaltener u. präziser

**Tachymeter-Theodolit**

Offerten unter Chiffre Z. M. 1342 beförd. **Rudolf Mosse, Zürich.**

Wegen Aufgabe des Lagers mehrere ersikl., fabrikneue

**Theodolite**

spottbillig zu verkaufen. Gefl. Anfragen an Postfach 16, Zürich-Neumünster.

**Zu verkaufen: Gebrauchte**

**Stahl-Kabel**

von schweiz. Drahtseilbahnen; würden sich ganz besonders für den Betrieb von Bau-Unternehmungen, Steinbrüchen, Forstwirtschaft etc. eignen. — Sich zu wenden an die

Cie. du chemin de fer  
Lausanne-Ouchy in Lausanne.

**Stahlformguß**

bis 25 Tonnen Stückgewicht,

SPEZIALITÄT:

Zahnräder mit rohen und geschnittenen Zähnen,

Räder und Radsätze für Feldbahnen

liefert:

**Stahlwerk Oeking A.G.**

**Düsseldorf**

vertreten durch:

F. A. von MOOS, Ingenieur,  
Reuss-Steg 3, LUZERN.

# BAUINGENIEUR

E. T. H., mit langjähriger, erfolgreicher Praxis bei Bauleitung und Unternehmung in Projektierung und Bau von Wasser-Kraftanlagen (Hoch- und Niederdruck), pneumatische Fundierungen, Eisenbeton etc., sucht Stelle im In- oder Auslande. Sprachkenntnisse deutsch, französisch und italienisch. Eventuelle finanzielle Beteiligung an Bureau oder Bauunternehmung. — Offerten unter Chiffre Z. U. 1329 befördert **Rudolf Mosse, Zürich.**

## Hochbau-Techniker

mit Einlage, zur Uebernahme von Bauten gesucht. Offert. unter Chiffre Z. A. 1369 bef. **Rudolf Mosse, Zürich.**

Junger

## ARCHITEKT

künstlerisch selbständig, mit mehrjähriger, technischer Praxis, sucht Stellung. Beste Referenzen und Zeugnisse zur Verfügung. Offerten unter Chiffre Z. M. 1380 befördert. **Rudolf Mosse, Zürich.**

## KONSTRUKTEUR,

Dipl.-Ing. E. T. H., 31 Jahr., mit vielseitiger Praxis besonders in elektro-thermischen Apparaten, Boilern usw., in fester Position, sucht sich zu verändern. Platz Basel bevorzugt. Offerten unter Chiffre Z. F. 1374 befördert **Rudolf Mosse, Zürich.**

Zum Besuche der gesamten einschlägigen Schweizer-Kundschaft, sucht erste Fensterfabrik der Schweiz zu noch zu vereinbarem Eintritt, einen in der Branche durchaus versierten

# FACHMANN

Es kommt nur charakterfester, tüchtiger, vertrauenerweckender und redogewandter Mann mit perfekten französischen Sprachkenntnissen in Frage.

Reflektanten, welche auf eine Dauerstellung Wert legen belieben ausführliche Offerte über Alter und bisherige Tätigkeit einzu-reichen unter Chiffre Z. B. 1294 an **Rudolf Mosse, Zürich.**

Wegen Abreise nach Uebersee

**1 Rep.-Theodolit, 12 cm**  
400 Grad-Teilung, Ablesung 1 Minute genau, Schweizer-Fabrikat, fabrikneu,

**1 Corrodi-Polar-Planimeter**  
bereits neu, zu verkaufen. Anfragen unter Chiffre Q. 1350 Gl. an **Publicitas, Glarus.**

Welche Fabrik stellt

## Maschinen

her z. Herstellung v. 1 mm breiten

## Papierstreifen

mit gleichzeitigem Aufwickeln der einzelnen Streifen auf Spulen oder Raspeln. Zuschriften u. K.F. 3411 an **Rudolf Mosse, Köln a. Rh.**

# Tüchtiger Architekt

hervorragender Zeichner, für Mitte od. Ende Juni gesucht gegen gutes Gehalt. Handskizzen im Briefformat erwünscht. Grössere od. Hochschulzeichnungen werden nicht angenommen. — Angebote unter H. U. 9160 erbeten an **Rudolf Mosse, Hamburg I.**

## Wehrli-Verlag

Photographische Kunst- und Verlagsanstalt **Kilchberg - Zürich**

empfiehlt sich für  
Photogr. Aufnahmen von Gebäuden, Maschinen etc.  
Vergrößerung u. Verkleinerung von Plänen, Landkarten etc. auf jedes gewünschte Format.  
Preisliste steht zu Diensten.

# TREPPEN

fabriziert von einfacher bis reichlichster Ausführung, sowie Liefern von Treppentritten, Pfosten, Sprossen und Handgriffe in allen Holzarten. — Für fachmännische, solide Arbeit leiste ich volle Garantie. — **Spezial-Geschäft für Treppenbau:**

**Aug. Herzog, Fruthwilen (Thurgau) - Tel. 68**

Eine Maschinenfabrik mittlerer Bedeutung sucht zu baldigem Eintritt einen, im Bau von Kolbenmaschinen (möglichst auch Kompressoren), erfahrenen

## INGENIEUR (E. T. H.)

im Alter von etwa 35 Jahren zu engagieren. — Hauptsächliche Obliegenheiten: Leitung der Verkaufsabteilung, Bearbeitung der eingehenden Anfragen, verbunden mit gelegentlichem Kundenbesuch, Abnahmeversuche (vereinzelt auch überseeisch), Redaktion des Propagandamaterials. — Es wollen sich nur schriftgewandte, über gute Sprachkenntnisse verfügende und im Verkehr mit der Kundschaft gewandte, gut präsentierende Herren mit sehr guter Allgemeinbildung melden, die auch über einige Jahre Konstruktionspraxis verfügen und den obigen Anforderungen in hohem Masse zu genügen in der Lage sind. Bei entsprechenden Leistungen sehr aussichtsreiche Lebensstellung. — Gefl. Offerten mit curriculum vitae, unter Beifügung von Photo, Zeugnisabschriften, Angabe von Referenzen u. Gehaltsansprüchen u. Chiff. B. Z. 5263 an **Rudolf Mosse, Zürich.**

Offerten zur Ausübung von Erfindungspatenten

## IMER & DE WURSTEMBERGER vormals E. IMER-SCHNEIDER INGENIEUR GENÈVE

Die Inhaber folgender schweizerischer Patente wünschen mit schweizerischen Fabrikanten bezw. Interessenten in Verbindung zu treten und sind gerne bereit, Lizenzen zu erteilen oder die Patente zu verkaufen.

- No. 107.655, Donald Macadie, auf: „Instrument de mesure électrique à bobine mobile“.
- No. 107.952, Donald Macadie, auf: „Machine à enrouler“.
- No. 111.950, A. G. Rotinoff & West's Rotinoff Pilling & Construction Co. Ltd., auf: „Dispositif pour l'établissement de pieux“.
- No. 105.129, et addition No. 115.249, The J. G. Brill Company, auf: „Dispositif de suspension pour trucks de véhicules“.
- No. 106.159, Rawlings Manufacturing Company, Limited, auf: „Fenêtre coulissante à fermeture automatique“.
- No. 111.570, Paul von Vágó & Joseph Páldy, auf: „Verfahren und Vorrichtung zum Aneinanderheften übereinanderliegender Papierbögen“.
- No. 110.037, Société du Carburateur Zénith, auf: „Dispositif de commande altimétrique automatique pour carburateur de moteur d'avion“.
- No. 100.068, Société Chimique des Usines du Rhône, auf: „Procédé de préparation d'un salicylate basique d'alumine“.
- No. 82,051, Société Chimique des Usines du Rhône, auf: „Procédé de préparation simultanée d'acétylhydride et d'aldéhyde acétiques“.

Gefällige Offerten oder Vorschläge werden durch Herren **Imer & de Wurstemberger, vormals E. Imer-Schneider, Ingénieur-Conseil, 59, Rue du Stand, Genève, weiterbefördert.**

## Gesucht

Ingenieur, Tiefbautechniker oder Geometer f. topographische Aufnahme zu sofortigem Eintritt. Offerten mit Zeugniskopien und Gehaltsansprüchen an **Kantonsingenieur Obwalden.**

## ARCHITEKT

E. T. H.; theoretisch und praktisch gut geschult und reichlich erfahren, vollkommenselbständig, **sucht** per sofort für **fünf** Monate entsprechenden Posten in **Zürich** oder Vorort. — Gefl. Angebote erbeten unter Chiffre **Z.S. 1214 Rudolf Mosse, Zürich.**

## Occasion.

Ein Traktor „CITROEN“,

prima Strassenschlepper, eignet sich als Auto, passend für kleineren Baumeister, ist billigst abzugeben bei

**Hans Spühler, z. Bergwerk, Buchs (Kt. Zürich)**

## Gesucht

Jüngerer, tüchtiger

## Bautechniker

oder

## Bauzeichner

gewandt im Entwerfen und Anfertigen von Ausführungsplänen, Vorausmassen, sowie mit etw. Erfahrung in der Bauleitung. Eintritt sofort. — Offerten mit Skizzen mit Angabe der Gehaltsansprüche unter Chiffre S. 1369 Gl. an die

**Publicitas, Glarus.**

Grösseres Fabrikunternehmen der deutschen Schweiz

sucht zu möglichst sofortigem Eintritt auf das Konstruktionsbureau für dauernde Anstellung einen jung., gewandten

## MASCHINEN ZEICHNER

Bewerber, die sich über eine gute Praxis im elektrischen Aufzugaubau ausweisen können, erhalten den Vorzug. — Gefl. Offerten mit Angabe der bisherigen Tätigkeit, des Alters, der Nationalität und der Salärsprüche unter Chiffre **Z. Z. 1311 befördert Rudolf Mosse, Zürich.**



**Spar-Kamin**

Auch für Entlüftungszwecke      vorzüglich geeignet  
 ✚ PATENT      88876

Hourdis, Bodenplättli, Hohlsteine  
 und alle Arten Bedachungsmaterial

**Ziegel A.G. Zürich**  
 Tel. Selnau 66.98

A.T. CANNEN

**Schweiz. Sprengstoff A.-G. Cheddite u. Dynamit**

Telephon Nr. 1.82      Bureau: **LIESTAL**      Telegr.-Adr.: Cheddite Liestal

**Fabriken in Isleten (Kanton Uri) und Liestal**

liefert zu günstigen Bedingungen

**Gelatine Telsit** stärkster Sicherheitssprengstoff

**Cheddite und Gelatine Cheddite** geeignetste Sicherheitssprengstoffe für Steinbrüche

**Dynamite und Sprenggelatine**

sowie prima kupferne Sprengkapseln, Zündschnüre und Kapselzangen.



**„BIMOID“**

DAS STRASSENBAUMATERIAL DER NEUZEIT  
 KALT ANWENDBAR BEI JEDEM WETTER  
 BEI LÄNGSTER LAGERUNG KEINE AUSSCHIEDUNG  
 OBERFLÄCHENBEHANDLUNG / TRÄNKVERFAHREN  
 SPLITT-MAKADAM / SCHOTTER-MAKADAM

**MINERAL A.-G., BRIG**

**Eisenwerk-Aktiengesellschaft Bosshard & Cie., Näfels**

---

**Abteilung: Eisen-Konstruktionen:**  
 Brücken - Hochbauten - Reservoirs - Maste - etc. - etc.

**Abteilung: Maschinen-Fabrik:**  
 Schleusen- u. Wehranlagen - Baumaschinen - Steinbrecher  
 Krane aller Systeme - Mechanische Förder-Anlagen - Spezialität: Stahlband-Transportanlagen