

Objektyp: **Advertising**

Zeitschrift: **Schweizerische Bauzeitung**

Band (Jahr): **89/90 (1927)**

Heft 23

PDF erstellt am: **13.09.2024**

Nutzungsbedingungen

Die ETH-Bibliothek ist Anbieterin der digitalisierten Zeitschriften. Sie besitzt keine Urheberrechte an den Inhalten der Zeitschriften. Die Rechte liegen in der Regel bei den Herausgebern. Die auf der Plattform e-periodica veröffentlichten Dokumente stehen für nicht-kommerzielle Zwecke in Lehre und Forschung sowie für die private Nutzung frei zur Verfügung. Einzelne Dateien oder Ausdrucke aus diesem Angebot können zusammen mit diesen Nutzungsbedingungen und den korrekten Herkunftsbezeichnungen weitergegeben werden. Das Veröffentlichen von Bildern in Print- und Online-Publikationen ist nur mit vorheriger Genehmigung der Rechteinhaber erlaubt. Die systematische Speicherung von Teilen des elektronischen Angebots auf anderen Servern bedarf ebenfalls des schriftlichen Einverständnisses der Rechteinhaber.

Haftungsausschluss

Alle Angaben erfolgen ohne Gewähr für Vollständigkeit oder Richtigkeit. Es wird keine Haftung übernommen für Schäden durch die Verwendung von Informationen aus diesem Online-Angebot oder durch das Fehlen von Informationen. Dies gilt auch für Inhalte Dritter, die über dieses Angebot zugänglich sind.

SCHWEIZERISCHE BAUZEITUNG

WOCHENSCHRIFT FÜR ARCHITEKTUR / INGENIEURWESEN / MASCHINENTECHNIK
 REVUE POLYTECHNIQUE SUISSE

OFFIZIELLES ORGAN DES SCHWEIZER INGENIEUR- UND ARCHITEKTEN-VEREINS
 UND DER GESELLSCHAFT EHEMAL. STUDIERENDER DER EIDG. TECHN. HOCHSCHULE
 GEGRÜNDET 1883 VON ING. A. WALDNER / HERAUSGEGEBEN VON ING. C. JEGHER

Vereins-Mitglieder, beim Verlag, Schweiz 32 Fr.,
 Ausland 40 Fr. jährl.; Nicht-Mitglieder 40 bzw.
 50 Fr., postamtl. 30 Cts. mehr. / Einzel-Nr. 1 Fr.

VERLAG CARL JEGHER, ZÜRICH
 Dianastrasse Nr. 5 / In Kommission
 bei Rascher & Cie., Zürich u. Leipzig

Inserate durch RUDOLF MOSSE, Zürich, die
 vierspaltene Colonelzeile 50, Titelseite 80 Cts.,
 Anzeigen ausländ. Ursprungs 60 Cts., Titelseite 1 Fr.



JALOUSIELADEN

mit Eckfriesverbindung
 +PATENT N° 61144

BESCHLÄGE

in bester Ausführung
 fertig am Bau angeschlagen

Wilh. Baumann Rolladenfabrik Horgen

PRO
 PRA

STREBEL-S-APPARATE

TEMPERATURREGLER KONDENSWASSERABLEITER

Kittlose Verglasungen

mit hydraulisch gepressten Bleibanden für Oberlichter und Shedbauten aller Art, auf Eisen-, Holz- und Betonkonstruktionen, mit Draht- und Rohglas, widerstandsfähig gegen säurehaltige Dämpfe, erstellt
JAKOB SCHERRER, Bleicherweg 26, ZÜRICH 2
 Fabrikation von Bleiröhren und Bleiprofilen aller Art - Kataloge und Offerten kostenlos

ED. BRUN, WÄDENSWIL 1

TELEPHON 102

Aelteste Spezialfabrik für Härte-Löt-Schweißprodukte, Autogen-Zusatzmaterialien, Lager-Kühlfette, Lager-Kühlöle, Technische Öle und Fette

Preise auf Anfrage

Preise auf Anfrage

Personen- und Waren-Aufzüge „Schlieren“

mit automatischer Druckknopfsteuerung.

Schweiz. Wagonsfabrik Schlieren, Aktiengesellschaft, Schlieren-Zürich

Abteilung: Aufzugfabrik

Telephon: Selnau 26.28

Bäder- und Toiletten-Anlagen

für **Fabriken, Mehrfamilienhäuser, Villen und Hotels**

in individueller, erstklas-



siger Ausführung erstellt

JOS. ROTHMAYR, Ing., ZÜRICH 1

1a. Referenzen

Gessnerallee Nr. 40

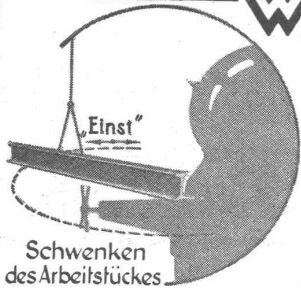
Tel. Selnau 20.53

MASCHINENFABRIK WEINGARTEN

vorm. Hch. Schatz
A. - G.

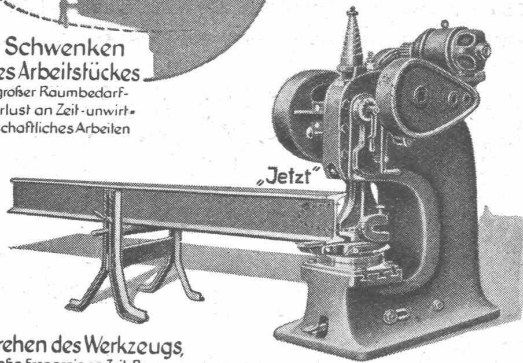


Weingarten =
Württbg.



Schwenken
des Arbeitstückes
großer Raumbedarf-
Verlust an Zeit-unwirt-
schaftliches Arbeiten

Unsere neue
Universal-
Auslinkmaschine
mit drehbarem
Werkzeugkopf.



Drehen des Werkzeugs,
große Ersparnis an Zeit-Raum u.
Bedienung, rationelles Arbeiten.

J.38

Ausstellungslager Zürich, Ausstellungsstrasse 25.

A.-G.

CONRAD ZSCHOKKE DÖTTINGEN

(Aargau)

EISENBAU.

Brücken, Hoch- und Industriebauten, Stau-
wehre, Maste, Konstruktionen für Bauin-
stallationen, Krane, Kessel- und Blechar-
beiten, Druckrohre, Treppen, Fenster etc.

Spezialitäten:

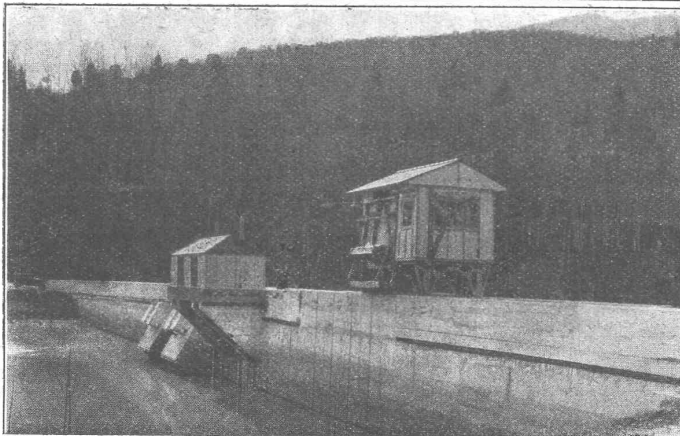
Verzinkung (Metallisierung mit Zink, Blei,
Aluminium, Kupfer etc.) nach dem M. U.
Schoop'schen Verfahren. (Behälter für che-
mische Zwecke). - Personen- und Material-
schleusen für Druckluftgründungen. - Well-
blechbaracken für jeden Zweck (Baubaraken,
Garagen etc.)

INGENIEURBUREAU

A.-G.
KRAFTWERK
WÄGGITAL

Staumauer
Rempen

Rechen-
reinigung-
Maschine
mit doppeltem
Schwenkran



MASCHINENFABRIK JONNERET FILS AINE GENEVE

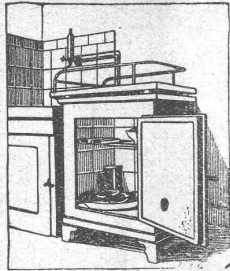
GEGR.: 1850

SPÉCIALITÉ:

Rechen- u. Rechenreinigungs-
Maschinen für jede Tiefe und
Rechenneigung, für grosse u.
kleine Wasserwerke.

In- und Auslanápatente.

Man verlange Projekte und Kostenanschläge
kostenlos.



Patent Nr. 118307

Kein Neubau

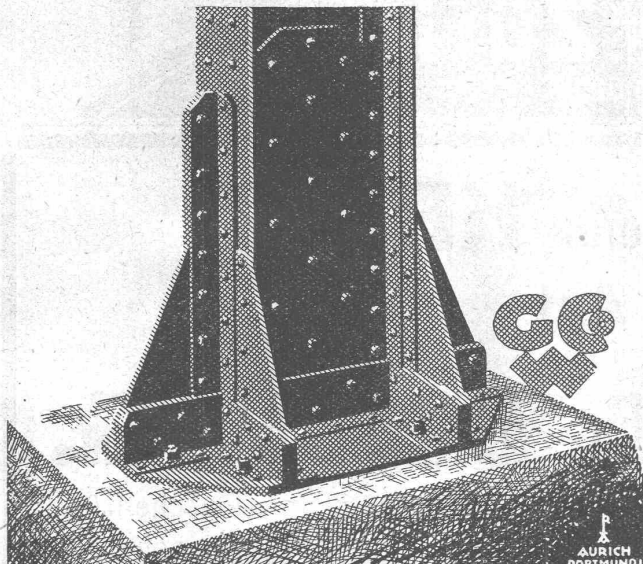
ohne den billigen Konservierungsschrank „Polar“ mit Wasser- und Luftkühlung!

Keine Betriebskosten!

„POLAR“ erhöht den Wert jeder neuzeitlichen Kücheneinrichtung, ohne die Anlagekosten wesentlich zu steigern.

ELECTROLUX-KÜHLSCHRÄNKE

Prospekte und Offerten durch: **A. KAEGI-TREULIN**, Ingenieur, **PFÄFFIKON a. Etzel**
Verkaufsbureau: **RAPPERSWIL (am Hauptplatz)**



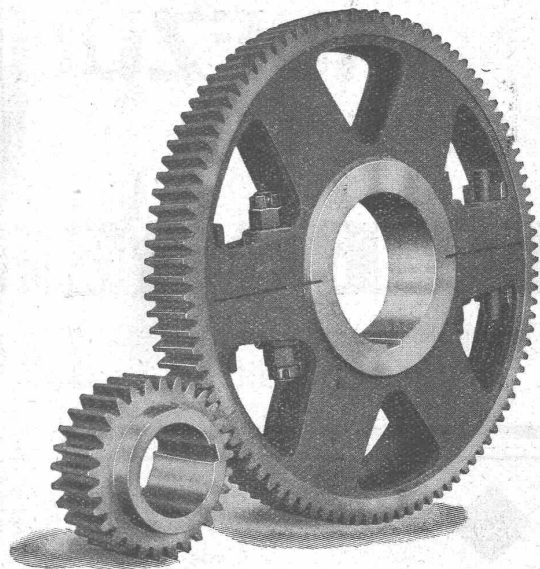
AURICH DORTMUND

EISEN-KONSTRUKTIONEN

HOCHBAUTEN · MASTE · BLECHARBEITEN
PROJEKTE · STATISCHE BERECHNUNGEN

GEILINGER u. CO WINTERTHUR

MAAG-ZAHNRÄDER A.-G. ZÜRICH



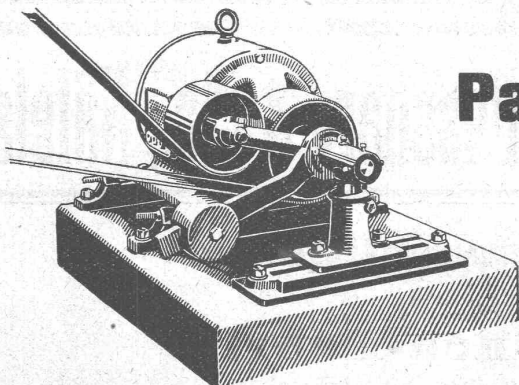
Stirnrädergetriebe mit gehärteten und geschliffenen Ritzeln für elektrische Lokomotiven.

Zahnräder für alle Verwendungszwecke

Zahnradpumpen



GESELLSCHAFT DER LUDW. VON ROLL'SCHEN EISENWERKE
· FILIALE: **EISENWERK CLUS** KT. SOLOTHURN ·



Lenix Typ A, von oben drückend

Ausführungsrecht für die Schweiz der

Patent-LENIX-Getriebe

Di rekter Antrieb bei grössten Uebersetzungs-Verhältnissen und kleinsten Achsendistanzen.

Sparen Vorgelege, Kraft, Riemen und Platz.

Lenix-Rollen auf Kugellagern.

Ueber 8000 Lenix-Apparate geliefert für Uebertragungen bis 1000 PS und Uebersetzungs-Verhältnisse bis 1:25.

Kompl. Transmissionsanlagen

für alle Industriezweige, in moderner Ausführung mit Ringschmierlagern oder Kugellagern.



Spar-Kamin

Auch für Entlüftungszwecke vorzüglich geeignet
 ✚ PATENT 88876

Hourdis, Bodenplättli, Hohlsteine
und alle Arten Bedachungsmaterial

Ziegel A.G. Zürich

Tel. Selnau 66.98

A.T.C. ANKEN

AUFZÜGE und KRANE aller Art

RUEGGER & CO., A.-G.

Transport-Einrichtungen für **BASEL** Hand- u. Elektro-Flaschenzüge
Fließ - Arbeit Transport-Anlagen



OTTO SOMMER, Ing.

67, rue des Moines, PARIS
Weinbergstrasse 87, ZÜRICH

14 jährige Erfahrung in

**AUTOMATISCHEN WEHRANLAGEN,
SCHÜTZEN,
VERBESSERTEN SAUGÜBERFÄLLEN,
ABFLUSSREGULIERUNGEN ETC.**

Höchste Reguliergenauigkeit und Betriebs-
sicherheit durch patentierte Verbesserungen.

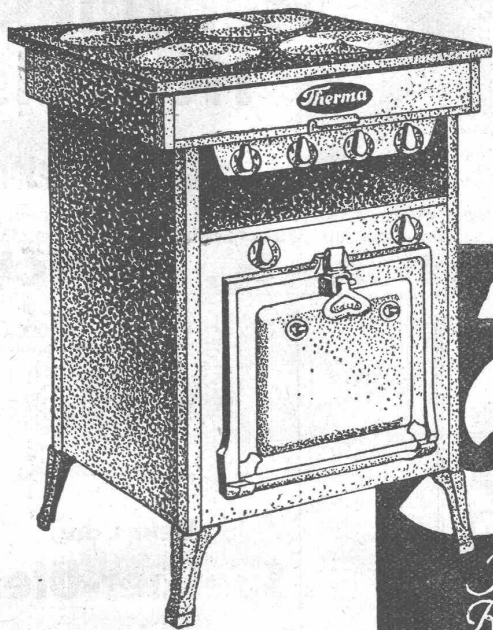
Uebnahme kompl. Bauten - Lieferung von Ausführ-
ungsplänen - Projekte und Voranschläge kostenlos.



Eisenwerk-Aktiengesellschaft Bosshard & Cie., Näfels

Abteilung: Eisen-Konstruktionen:
Brücken - Hochbauten - Reservoirs - Maste - etc. - etc.

Abteilung: Maschinen-Fabrik:
Schleusen- u. Wehranlagen - Baumaschinen - Steinbrecher
Krane aller Systeme - Mechanische Förder-Anlagen - Spezialität: Stahlband-Transportanlagen



ELEKTR. KOCHHERDE
Therma
*Robuster Bau · Bequeme
 Reinigung · Grösste Dauer-
 haftigkeit der Kochplatten
 und Schalter.*

„THERMA“ A. G. SCHWANDEN (GLARUS)



**ORNAMENTEN-
FABRIK**

Zink- und Kupfer-Lucarnen
 Dachspitzen
 Wasserkasten
 Firmen-Buchstaben
 etc.

USINE DECKER S. A.
NEUCHÂTEL



**STIGLER
Aufzüge**

jeder Betriebsart
 u. für alle Zwecke.

GENERALVERTRETUNG:

Kaegi & Egli, Zürich
 Stauffacherplatz · Tel. S. 10-54



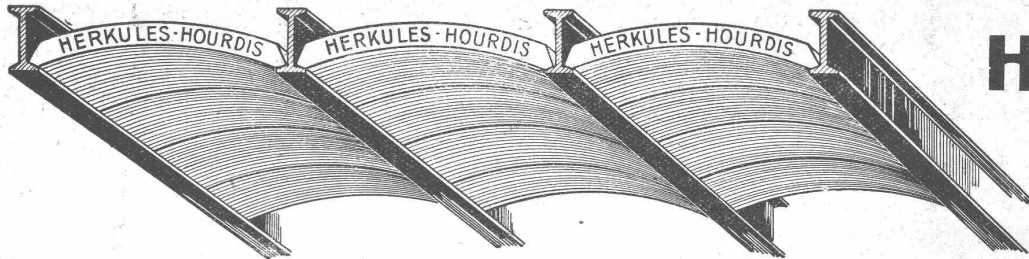

DER KOLLOIDE KALTASPHALT

„BIMOID“

Das Strassenbaumaterial der Neuzeit
 Bimoid-Oberflächenbehandlung / Bimoid-Makadam
 Kalt anwendbar bei jedem Wetter
 Bei längster Lagerung keine Ausscheidung
 Unkrautvertilgende Unterlage für Gartenwege
 Unschädlich für Pflanzen und Tiere
 Isolierung von feuchten Mauern

MINERAL A.-G., BRIG

Ausgiessen aus dem Fass



Unsere
**Herkules-
Hourdis**

aus
armiertem Beton

bieten durch ihre **hohe Tragfähigkeit, Billigkeit, raschen Einbau** und **sofortige Benutzungsmöglichkeit** der eingedeckten Räume **grosse Vorteile**. Ueber Keller, Magazine, Garagen und Fabrikräumen kann die **Untersicht sichtbar** bleiben.

Guss-Baustein-Fabrik Zürich A.-G., Zürich



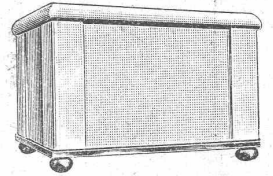
INCA
PRODUKTE



Hochwertige Präzisions-Fabrikate hergestellt nach modernsten Giessverfahren in Aluminium-, Bronze-, Messing- und Weichmetall-Legierungen.

Spritzgusswerke INJECTA Aktiengesellschaft
TEUFENTHAL bei Starau (Schweiz)

Telefon No.42. Unterkuhl



**Elektrische
Speicher-Öfen**

Prospekte - Referenzen

**GUSTAV
BODMER & CIE.**

Ofenfabrik

ZÜRICH 8, Holbeinstrasse 22

Für wetterfeste
**FARBIGE
FASSADEN**

eignen sich nur die
seit Jahrzehnten
bestens bewährten

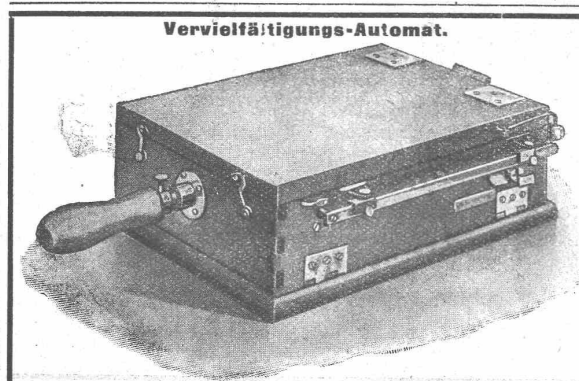
**KEIM'SCHEN
MINERALFARBEN**

Preisliste und neue
Farbkarte 1926 beim

Generaldepôt für die Schweiz

Chr. Schmidt & Zürich

47 Hafnerstrasse 47
Telephon: Sél. 39.16



Nur am Griff ziehen

und die gewünschte Vervielfältigung, gleich ob Hand-, Maschinenschrift oder Zeichnung, ist fertig.

„SCHA-CO“

arbeitet zwangsläufig, d. h. unabhängig von der Bedienung, liefert daher immer gute, saubere Abzüge, ein- oder mehrfarbig, auf jedes Papier in jeder Auflage. Trotzdem ist er billiger als die meisten bisherigen Apparate. In der Schweiz bereits mehr als Tausend Apparate im Gebrauch.

Verlangen Sie Offerte, Druckproben und Referenzen von:

FABRIKATION UND VERTRIEB:

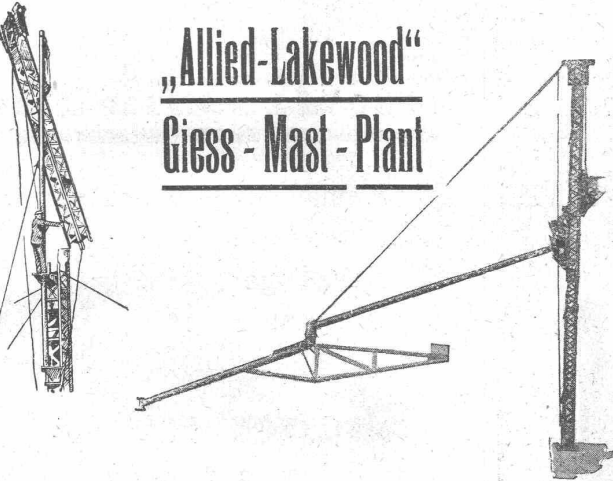
E. SCHÄTZLER & CIE, BASEL, Dornacherstr. 23

Eisenkonstruktionen

Brücken, Hochbauten, Maste, Reservoirs, Krane, Stauwehre, Blecharbeiten etc.

Wartmann, Vallette & Cie., Brugg (Filiale in Genf)

Dieser Mast wird mitgeliefert, bracht die einfachste Montage



**„Allied-Lakewood“
Gieß - Mast - Plant**

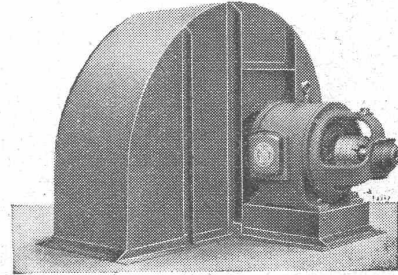
**Mehrere Anlagen in Betrieb
in der Schweiz.**

Komplette Anlagen und Elemente lieferbar ab Lager.

Die einfachste Guss-Beton-Anlage für jeden Baumeister u. Unternehmer. — Bewährt sich für die kleinsten Beton-Massen. Max. Höhe 42 m, Arbeitsradius, ohne Stütze und Aufhängung 18 m.

ALLIED MACHINERY COMPANY

Löwenstr. No. 16 **ZÜRICH** Tel.: Uto 11.57
Amerikanische Baumaschinen und Geräte aller Art.



Ventilatoren

für

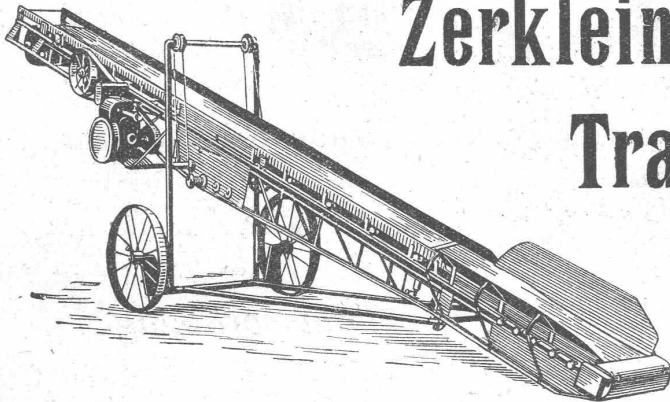
Lüftung und Heizung,
Trocknung, Kühlung etc.
Unterwind-, Saugzug- u.
Oelfeuerungs - Gebläse.

Elektromotoren.

Vorteile unserer
Konstruktion:

Hoher Wirkungsgrad,
Solide Konstruktion,
Geräuschloser Lauf.

G. Meidinger & Cie., Basel



**Zerkleinerungs-Anlagen
Transport-Anlagen
Rohöl-Motoren**

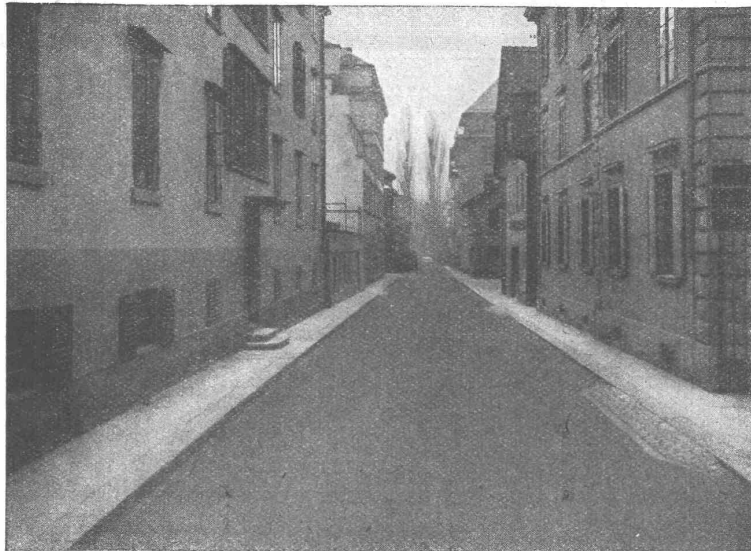
liefert

U. Ammann

Maschinenfabrik
A.-G.

Langenthal

Walo Bertschinger Zürich



GLÄRNISCHSTRASSE ZÜRICH
Walz-Asphalt: Topeka, 6 cm stark

SPEZIALFIRMA

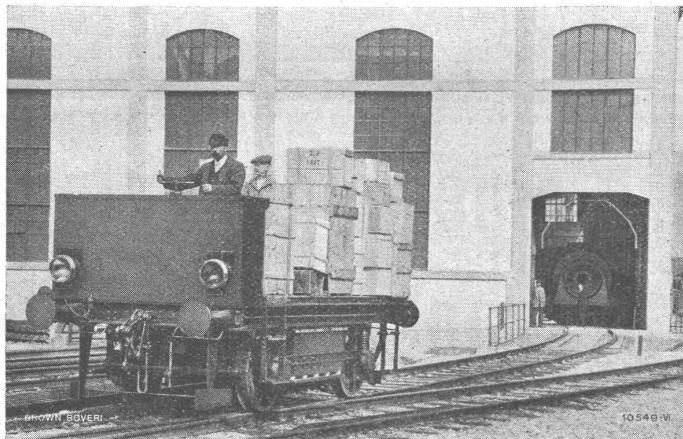
für

Strassenbau

Asphalt- und Teermakadam
Oberflächenteerungen
Neuanlagen
Unterhalt

Strassenwalzen- Betrieb

B B C



Akkumulatoren - Lokomotive für den Verschiebedienst in den BBC-
Werkstätten und auf dem Bahnhof Baden.

Solche Akkumulatorenwagen können stets ab Vorrat geliefert werden.

Akkumulatoren- Transportwagen

und Akk. - Lokomotiven
für den Verschiebedienst

Grubenlokomotiven

Elektrische Ausrüstung

von

Transportanlagen

A.G. BROWN, BOVERI & C^{IE} BADEN (SCHWEIZ)

Verkaufsbureaux: Baden, Basel, Bern, Lausanne