

Objektyp: **Advertising**

Zeitschrift: **Schweizerische Bauzeitung**

Band (Jahr): **89/90 (1927)**

Heft 24

PDF erstellt am: **12.07.2024**

### **Nutzungsbedingungen**

Die ETH-Bibliothek ist Anbieterin der digitalisierten Zeitschriften. Sie besitzt keine Urheberrechte an den Inhalten der Zeitschriften. Die Rechte liegen in der Regel bei den Herausgebern. Die auf der Plattform e-periodica veröffentlichten Dokumente stehen für nicht-kommerzielle Zwecke in Lehre und Forschung sowie für die private Nutzung frei zur Verfügung. Einzelne Dateien oder Ausdrucke aus diesem Angebot können zusammen mit diesen Nutzungsbedingungen und den korrekten Herkunftsbezeichnungen weitergegeben werden. Das Veröffentlichen von Bildern in Print- und Online-Publikationen ist nur mit vorheriger Genehmigung der Rechteinhaber erlaubt. Die systematische Speicherung von Teilen des elektronischen Angebots auf anderen Servern bedarf ebenfalls des schriftlichen Einverständnisses der Rechteinhaber.

### **Haftungsausschluss**

Alle Angaben erfolgen ohne Gewähr für Vollständigkeit oder Richtigkeit. Es wird keine Haftung übernommen für Schäden durch die Verwendung von Informationen aus diesem Online-Angebot oder durch das Fehlen von Informationen. Dies gilt auch für Inhalte Dritter, die über dieses Angebot zugänglich sind.

# SCHWEIZERISCHE BAUZEITUNG

WOCHENSCHRIFT FÜR ARCHITEKTUR / INGENIEURWESEN / MASCHINENTECHNIK  
REVUE POLYTECHNIQUE SUISSE

OFFIZIELLES ORGAN DES SCHWEIZER INGENIEUR- UND ARCHITEKTEN-VEREINS  
UND DER GESELLSCHAFT EHEMAL. STUDIERENDER DER EIDG. TECHN. HOCHSCHULE  
GEGRÜNDET 1883 VON ING. A. WALDNER / HERAUSGEGEBEN VON ING. C. JEGHER

Vereins-Mitglieder, beim Verlag, Schweiz 32 Fr.,  
Ausland 40 Fr. jährl.; Nicht-Mitglieder 40 bzw.  
50 Fr., postamtl. 30 Cts. mehr. / Einzel-Nr. 1 Fr.

VERLAG CARL JEGHER, ZÜRICH  
Dianastrasse Nr. 5 / In Kommission  
bei Rascher & Cie., Zürich u. Leipzig

Inserate durch RUDOLF MOSSE, Zürich, die  
vierspaltene Colonelzeile 50, Titelseite 80 Cts.,  
Anzeigen ausländ. Ursprungs 60 Cts., Titelseite 1 Fr.

## Löhle & Kern A.-G. für Eisenbau, Zürich

Entwurf und Ausführung von

### Eisenkonstruktionen

## ED. BRUN, WÄDENSWIL 1

TELEPHON 102

Aelteste Spezialfabrik für Härte-Löt-Schweissprodukte, Autogen-Zusatz-  
materialien, Lager-Kühlfette, Lager-Kühlöle, Technische Öle und Fette

Preise auf Anfrage

Preise auf Anfrage

# SIKA

dichtet alle **Wassereinbrüche** und **Infiltrationen** in Druck-  
stollen, Tunnels, Kanalisationen, Schächten etc. etc.

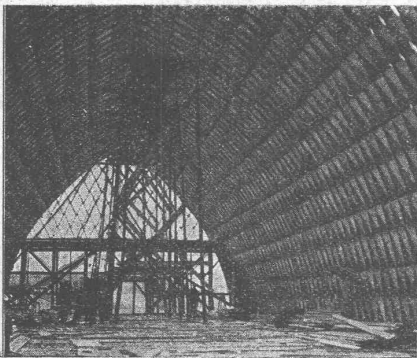
Seit 15 Jahren bewährt.

Dichtungen unter Garantie werden ausgeführt durch:

**KASPAR WINKLER & Co., ALTSTETTEN-ZÜRICH**  
Fabrikation chemisch-bautechnischer Produkte

## W. KOCH & Co, ZÜRICH

Eisen-, Hoch- und Brückenbau  
Wehranlagen



Schweiz. Patent No. 100638

**Lamellendach**  
**Zollbau -**

Stützenfreie  
Dachkonstruktion

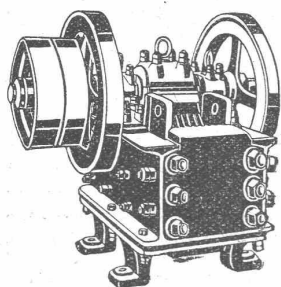
für

**Festhütten, Hangars, Schuppen, etc.**

Projekte u. Ausführungslizenzen durch den  
Inhaber der Generallizenz für die Schweiz:

**ALFRED HÄSSIG, Architekt, ZÜRICH 7**  
Telephon: Hottingen 61.38 Rislingsstrasse 1

# Zerkleinerungs-Anlagen Transport-Anlagen Rohöl-Motoren



liefert

**U. AMMANN, Maschinenfabrik A.G., LANGENTHAL**

WASSERBAU  
TAUCHER-ARBEITEN  
RAMM-ARBEITEN  
LEHRGERÜSTE

PROJEKTE UND AUSFÜHRUNG:  
W. STÄUBLI, INGENIEUR  
ZURLINDENSTR. 115

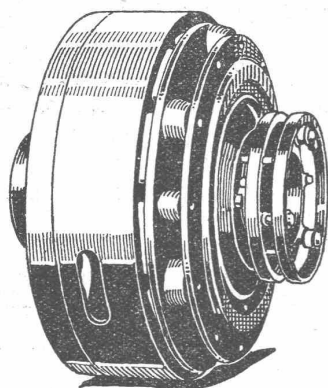
TELEPHON: UTO 28.47

ZÜRICH 3

GEGRÜNDET 1867



GESELLSCHAFT DER LUDW. VON ROLL'SCHEN EISENWERKE  
· FILIALE: EISENWERK CLUS KT. SOLOTHURN ·



Elektromagnetische Reibungskupplung

## TRANSMISSIONEN

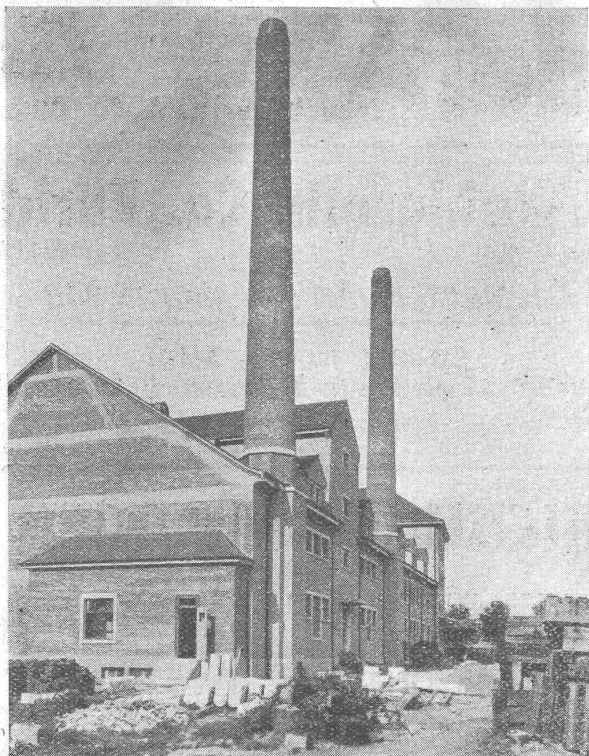
in moderner Ausführung, mit Ringschmierlagern oder Kugellagern.  
Komplette Anlagen für alle Industriezweige.

**Benn's Patent-Reibungskupplungen.**  
**Elektromagnetische Reibungskupplungen.**  
Patentiert in der Schweiz und im Auslande.

**Patent-LENIX-Getriebe**

FILIALE: **GIESSEREI OLTEN**

**Rohguss zu Riemenscheiben und Zahnrädern**  
jeder Grösse und Konstruktion.



## Litzler & Co, Basel

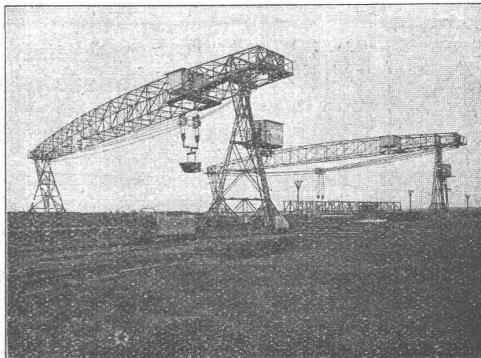
Inselstrasse 61 Tel.: Safran 12.38

Kaminbau, Kesseleinmuerung, Industrieofenbau

Langjährige Erfahrung, Ia. Referenzen.

# BLEICHERT

## TRANSPORTANLAGEN



Fahrbare Brücken-Kabelkrane von je 55 m Spannweite, 5 t Tragfähigkeit und 2 m<sup>3</sup> Kübelinhalt, beim Bau einer Kaimauer.

Bleichert baut Kabelkrane für geringe Spannweite als **Brücken-Kabelkrane** ohne Spangewichte mit biegungslosem Träger; sie sind deshalb viel leichter als Kabelkrane oder Brückenkrane und beanspruchen wegen der einschienigen Fahrwerke wenig Platz.

## ADOLF BLEICHERT & CO. A. G. LEIPZIG

DRAHTSEILBAHNEN · KABELKRANE · NAHFÖRDERMITTEL

VERTRETER FÜR DIE SCHWEIZ:

ROBERT AEBI & CIE., A.-G., ZÜRICH

## Keine hässlichen, grauen Betonsichtflächen mehr!

CONTEX ist ein Lack, der, auf die Schalung gestrichen, die Eigenschaft besitzt, den Zement auf eine gewisse Tiefe am Abbinden zu verhindern. Nach dem Ausschalen kann die Zementhaut durch Drahtbürste oder starken Wasserstrahl entfernt werden, wodurch das natürliche Gefüge des Beton blossgelegt wird. Durch geeignetes Vorsatzmaterial kann jeder



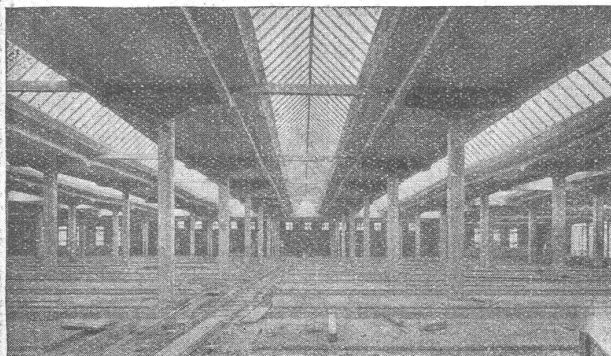
beliebige Effekt erzielt werden. Muss eine Betonfläche aus irgend einem Grunde verputzt werden, so ergibt die Vorbehandlung mit Con-  
text die richtige, rauhe Unterlage zur dauernden Haftung.

Anfragen erbeten an:

CONTEX S. A., GENÈVE

Postfach Rive 244

### löst das Problem der Betonsichtflächen!



Lokomotiv-Remise Zürich.

# EISENBETON

Holz- und Eisenkonstruktionen in Hoch- und Tiefbau

## E. RATHGEB, DIPL.-ING.

INGENIEUR-BUREAU

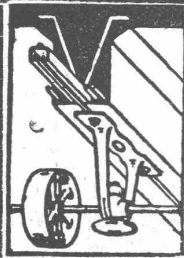
### Zürich

Telephon: Hottingen 89.92

Stampfenbachstr. 63

# Euböolith-Böden

garantiert bestbewähr-  
ter fugenloser Boden-  
belag für Fabriken,  
Schulen, Bureaux. **Tel.: 3.35**  
Euböolithwerke A.-G., Olten



## D.K.G. Ankerschienen Transmissionsträger

sind einzige Mittel zur rationellen Befestigung von  
Transmissionen, Rohrleitungen etc.  
in modernen Industriebauten.

Verlangen Sie gefl. Katalog, Referenzliste und Preise.  
Ware sofort ab Schweizerlager lieferbar.

**J. Louis Müller, Luzern**  
(Telephon 4.22)

## H. Wohlgroth & Co., Zürich

Klingenstrasse 8

Gegründet 1878

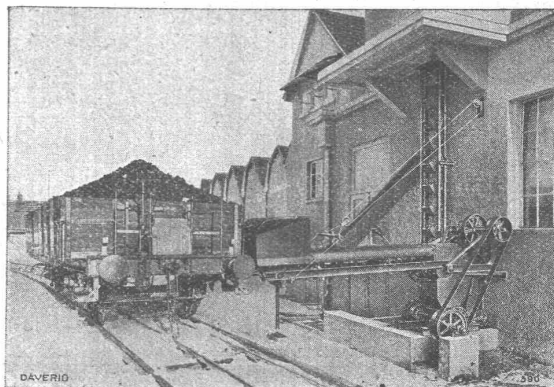
### Gasmesserfabrik - Apparatebau

Gasmesser für jeden Bedarf  
Kontroll- und Experimentier-Apparate für die Gasindustrie

Eigene Patente

# AUTOMAT. KOHLENBESCHICKUNGS-ANLAGEN

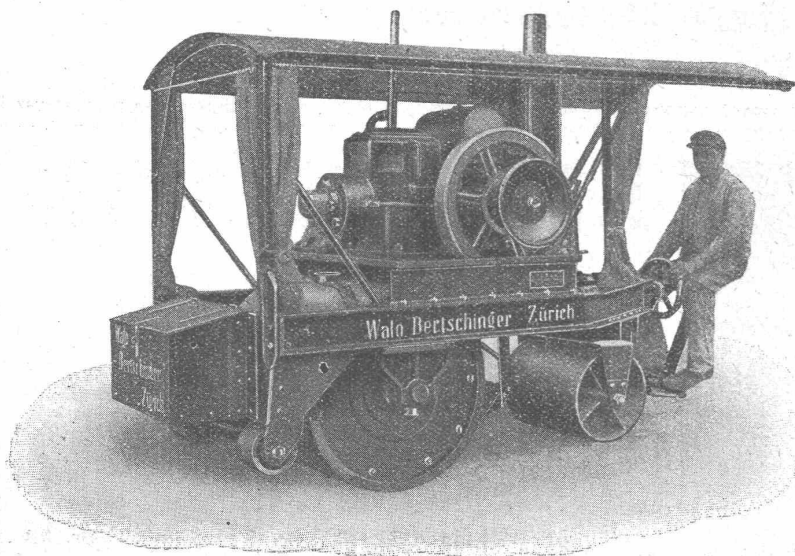
für die  
Grossindustrie



liefert als  
Spezialität

**DAVERIO & C<sup>IE</sup>, A.-G. MASCHINENFABRIK ZÜRICH 5**

## Diese Rohöl-Walze rentiert!

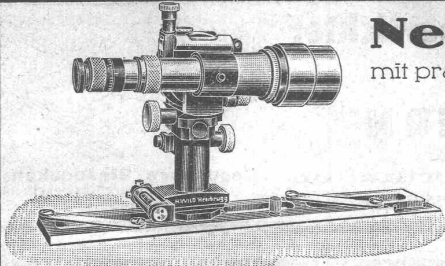


### Charakteristik:

Das Dienstgewicht beträgt 4,5 t und kann durch Wasserfüllung um 500 kg erhöht werden. Ein liegender Zweitakt-Rohölmotor mit Verdampfungskühlung, 8 bis 10 PS, sorgt für rentablen störungslosen Betrieb. Der eingebaute Getriebekasten ermöglicht zwei Geschwindigkeiten vor- und rückwärts. Grosse Uebersichtlichkeit. Verlangen Sie bitte Gratisprospekt A.

**RUBAG**  
ZÜRICH 1

Seidengasse 16 — Tel.: Ufo 26.03



Kippregel Wild — 1/4 nat. Grösse

## Neue Kippregel

mit praktischen Neuerungen — grösste Leistungsfähigkeit

# WILD

Universal-Theodolit, Präz. Distanzmesser  
Nivellierinstrument

— Photogrammetrische Apparate —

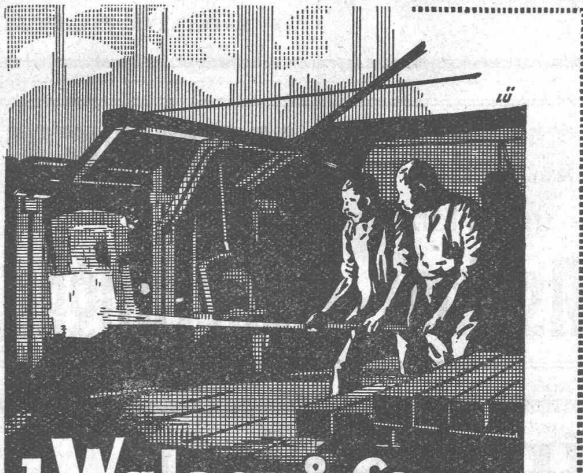
A.-G. Heinrich Wild - Heerbrugg (Schweiz)

## BAUMANN, KOELLIKER & Co., A.-G., ZÜRICH 1

BAHNHOFSTRASSE - FUSSLISTRASSE 4

Bronceinschriften

Grabmalbroncen



## J. Walser & Co.

WINTERTHUR *Gegr. 1880*

OFEN- & FEUERUNGSBAU für  
Eisen- u. Stahl-Metall-keramische-  
chemische-u. Glasindustrie.

KAMINBAU, Reparaturen u. Abbruch

KESSEL-EINMAUERUNGEN

MATERIAL hochfeuerfest u. für  
Hoch- u. Tiefbau, Spezialmörtel.



Schmidt'sche Heissdampf-Gesellschaft  
m. b. H.

Cassel-Wilhelmshöhe

## Schmidt-Ueberhitzer

für Lokomotiven, Locomobilen, Strassenwalzen,  
Schiffe und ortsfeste Anlagen jeder Bauart und  
Grösse für Neu- und Umbau.

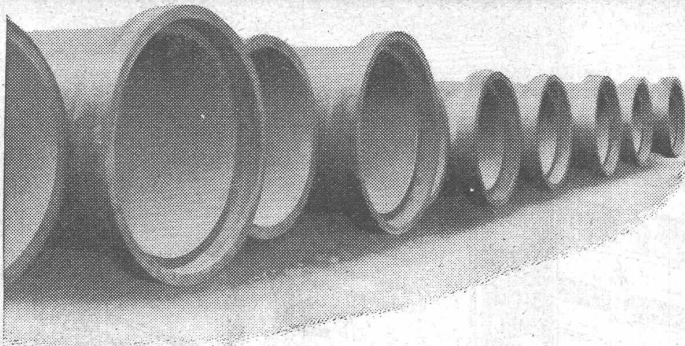
## Schmidt-Ueberhitzer-Elemente

maschinell geschmiedet ohne jede autogene  
Schweissung.

Verlängerte Lebensdauer der Ueberhitzer.

**12 bis 25 % Kohlenersparnis**

Vertretung für die Schweiz:  
INGENIEUR ED. GAMS, ZÜRICH 8



Schweiz. Landw. Ausstellung, Bern 1925 Ehrendipl. mit gold. Medaille (Höchste Auszeichng.)

Kostenlose Beratung und Offerten durch:

Dipl. Ing. K. GANZ, Ing.-Bureau für Tiefbau, MEILEN, Telephon 128

Alleinvertreter für die deutsche Schweiz.

## Vianini-Röhren

⊕ Pat. (Armierte Betonröhren mit Muffen) ⊕ Pat.  
für Druckleitungen, Bewässerungsanlagen  
Kanalisationen, Dücker, Durchlässe etc.

Biegungs- und druckfest, absolut dichtes, porenloses  
Material von unabsehbarer Lebensdauer. Rasches Ver-  
legen und zuverlässige Dichtung. Kein Einbetonieren  
der Röhren, Anschluss von Nebenleitungen  
jederzeit leicht auszuführen.

Lieferanten:

Internat.  
Siegwartbalken-Gesellschaft  
Luzern

Desmeules Frères  
Fabrique de Produits en Ciment  
Granges-Marnand



„FORTUNA“

## Kittlose Glasdächer und Glasbeton-Oberlichter

System „Fortuna“

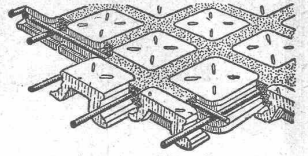
Seit vielen Jahren bestens bewährte Konstruktionen

### WALTHER & MÜLLER, BERN

Grabenpromenade 9 – Brunnengasse 60

Eigenes technisches Bureau – Selbstfabrikation

Vertreter für die Ostschweiz: GEBR. TUCHSCHMID, FRAUENFELD



Begehbare Glasdecken  
von grösster Lichtdurchlässigkeit und  
dekorativ

# A. JENNI & Co Aktiengesellschaft BERN

## Elektrische Unternehmungen

Freileitungsbauten

Kabelmontage nach Spezialverfahren

Bahnbauten



# HEINRICH BRÄNDLI & HORGEN

Asphalt-, Dachpappen- und Holzcement-Fabrik

## Asphalt-Beläge & Asphalt-Isolierungen

# A.-G. Kalk in Zürich

umfassend die Fabriken

Kalkwerk Schinznach-Bad, G. Knoblauch jr.  
Hydraulische Kalkfabrik Holderbank  
G. Spühler, Rekingen  
Kalk- und Cementfabriken Beckenried A.-G.  
K. Hürlimann Söhne, Brunnen

Ingenieur Borner & Cie., Wallenstadt  
Cement- und Kalkfabriken R. Vigier A.-G.,  
Luterbach  
Jura Cementfabriken, Aarau  
Cement- und Kalkwerke Liesberg A.-G.

Hydraulische Kalk- und Gipsfabrik, Bärschwil  
Gips-Union A.-G., Zürich  
Schweiz. Cementindustrie-Ges., Heerbrugg  
Vereinigte Cementfabriken Rozloch A.-G.  
Gips- und Kalkwerke Krattigen, Bern

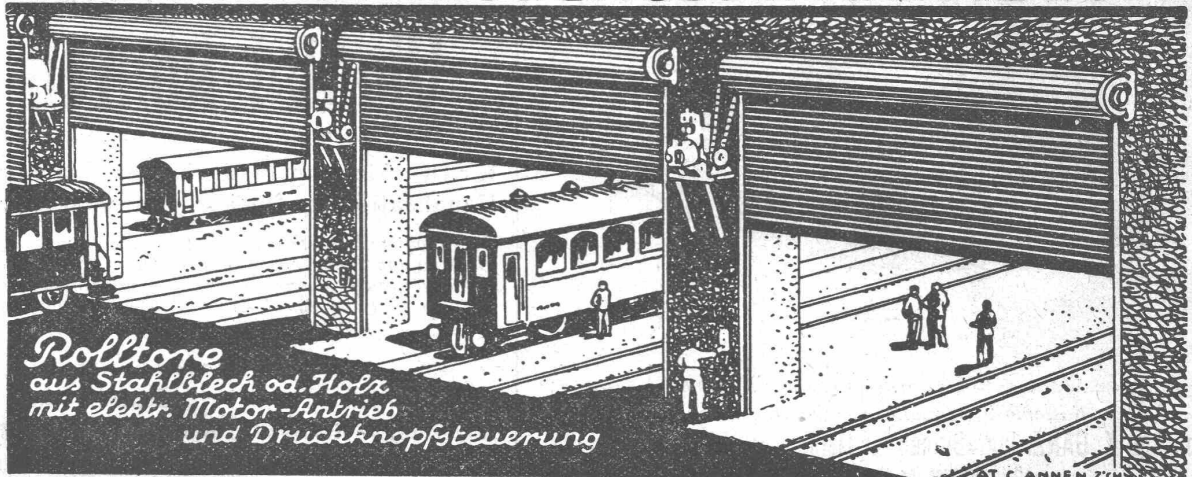
empfiehlt den Konsumenten ihren

**Ia hydraulischen Kalk.**

Verkaufsstelle: **E. G. PORTLAND, ZÜRICH.** Bureau: Seidengasse 9

Telegramm-Adresse: Portland, Zürich. Telephon-Nr.: Selnau 16.85.

# Rolladenfabrik A.Griesser A.G. Aadorf



*Rolltore  
aus Stahlblech od. Holz  
mit elektr. Motor-Antrieb  
und Druckknopfsteuerung*

Zweigniederlassung: **Zürich** Militärstrasse 108