

Objektyp: **Advertising**

Zeitschrift: **Schweizerische Bauzeitung**

Band (Jahr): **89/90 (1927)**

Heft 26

PDF erstellt am: **08.08.2024**

### **Nutzungsbedingungen**

Die ETH-Bibliothek ist Anbieterin der digitalisierten Zeitschriften. Sie besitzt keine Urheberrechte an den Inhalten der Zeitschriften. Die Rechte liegen in der Regel bei den Herausgebern. Die auf der Plattform e-periodica veröffentlichten Dokumente stehen für nicht-kommerzielle Zwecke in Lehre und Forschung sowie für die private Nutzung frei zur Verfügung. Einzelne Dateien oder Ausdrucke aus diesem Angebot können zusammen mit diesen Nutzungsbedingungen und den korrekten Herkunftsbezeichnungen weitergegeben werden. Das Veröffentlichen von Bildern in Print- und Online-Publikationen ist nur mit vorheriger Genehmigung der Rechteinhaber erlaubt. Die systematische Speicherung von Teilen des elektronischen Angebots auf anderen Servern bedarf ebenfalls des schriftlichen Einverständnisses der Rechteinhaber.

### **Haftungsausschluss**

Alle Angaben erfolgen ohne Gewähr für Vollständigkeit oder Richtigkeit. Es wird keine Haftung übernommen für Schäden durch die Verwendung von Informationen aus diesem Online-Angebot oder durch das Fehlen von Informationen. Dies gilt auch für Inhalte Dritter, die über dieses Angebot zugänglich sind.

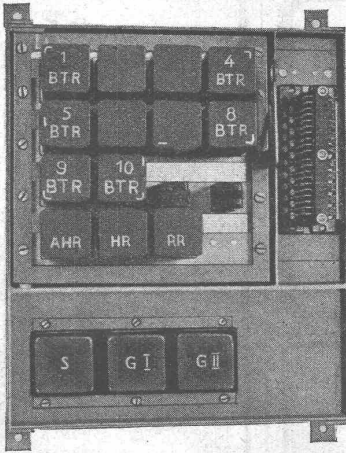
Ein Dienst der *ETH-Bibliothek*  
ETH Zürich, Rämistrasse 101, 8092 Zürich, Schweiz, [www.library.ethz.ch](http://www.library.ethz.ch)

<http://www.e-periodica.ch>

# Fabriktelephonanlagen

Mitgeteilt von der Hasler A.-G., Bern

Die Schärfe des Konkurrenzkampfes speziell auf dem Weltmarkt zwingt die Schweizerindustrie, je länger je mehr auf höchst rationelle Produktion bedacht zu sein. Unter diesen Umständen erscheint es als selbstverständlich, dass alle Fabrikationsbetriebe auf höchste Zeitausnutzung hinarbeiten und



## Zeitverluste vermeiden

wo immer in einem Betrieb es möglich ist. Dem Zweck dienen auch die Betriebstelephonanlagen.

Als im Betrieb wirtschaftlich werden grössere Fabriktelephonanlagen meist als vollautomatische Anlagen ausgeführt. Alle solchen wiesen bis heute eine Schwäche auf: es war nicht möglich ohne komplizierte Spezialeinrichtungen von ihrem Arbeitsplatz abwesende Personen telephonisch zu erreichen. Das hatte oft unangenehme Zeitverluste zur Folge.

Eine neue, von der Hasler A.-G. zum Patent angemeldete Erfindung ändert diesen Punkt: in einer mit

## automatischer Rufsignaleinrichtung „Hasler“

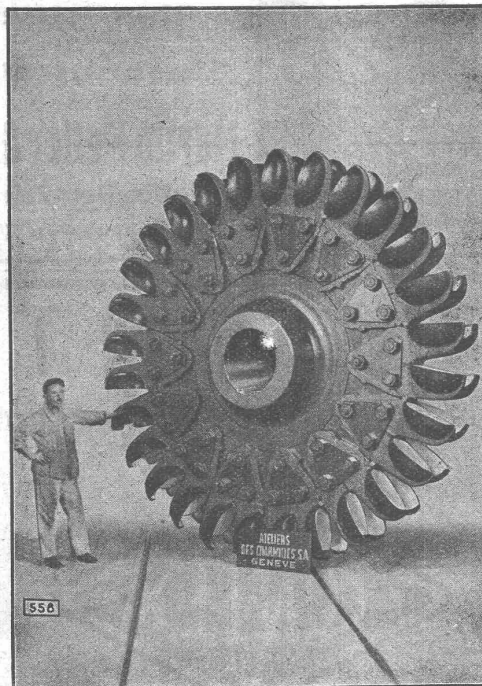
ausgerüsteten automatischen Telephonanlage ist es jedermann möglich, von irgend einer Station aus jede von ihrem Platze abwesende wichtige Person, z. B. den Betriebsleiter, telephonisch zu erreichen. Wird nämlich der Betreffende telephonisch angerufen und antwortet er nicht, so kann der Anrufende ohne den Hörer anzulegen, noch die Zahl 0 wählen, wodurch in allen Räumen, wo der Gewünschte sich aufhalten könnte, automatisch ein Signal gegeben wird. Auf dieses hin, wählt der Gerufene am nächsten Telephonapparat auch die Zahl 0 und wird dabei mit dem Wartenden verbunden. — So lassen sich durch eine automatische Rufsignalanlage „Hasler“ unangenehme Zeitverluste ersparen.

*Eine ausführliche Beschreibung dieser Neuheit wird gern kostenlos allen Interessenten zugestellt.*

# Ateliers des Charmilles S. A., Genève

**TURBINES**  
HYDRAULIQUES

Régulateurs  
de précision



**TURBINES**  
HYDRAULIQUES

Fonderie de fer  
et de bronze

Roue d'une des turbines Pelton de 20000 Ch. de l'Usine de Vernayaz (Valais) aux Chemins de fer fédéraux, Berne

## Submissions-Anzeiger

Termin	Auskunftstelle	Gegenstand
29. Juni	Otto Streicher, Arch., Claridenstr. 36, Zürich	Rohbauarbeiten zu zehn Doppel-Mehrfamilienhäusern in Zürich 8
1. Juli	Bureau für Elektrifikation S. B. B., Zürich	Elektrische Fahrleitung Richterswil-Chur und Sargans-Buchs
11. "	Arch. Rittmeyer & Furrer, Winterthur	Verschiedene Arbeiten zu einem Bureaugebäude in Winterthur
16. "	Tiefbaubureau S. B. B., Kasernenstr. 103, Zürich	Umbau der Widerlager der Brücke über die Wäggitaler-Aa bei Lachen



# Ventilatoren

jeder Art, für alle Leistungen und Bedürfnisse,  
ferner  
komplette, neuzeitliche lufttechnische Anlagen  
erstellt seit über 30 Jahren die

## Ventilator A.-G., Stäfa-Zürich

Ausschliessliche Spezialfabrik



## Zeichen-Tische Zeichen-Maschinen

GEBRÜDER  
**SCHOLL**  
POSTSTRASSE 3 · ZÜRICH

**Stuca S. A.**  
*vormals: Taponnier & Cie.  
P. Halter*

STUCKMARMOR  
STEINSTUCK  
BILDHAUEREI

**Genève**

Téléphone: Stand 13.12



## Kachel-Oefen

in jeder  
Ausführung

## Ofenfabrik Kohler A.G.

Metz bei Biel

## Stahlformguß

bis 25 Tonnen Stückgewicht,  
SPEZIALITÄT:  
Zahnräder mit rohen und geschnittenen Zähnen,  
Räder und Radsätze für Feldbahnen  
liefert:

## Stahlwerk Oeking A.G.

**Düsseldorf**  
vertreten durch:  
F. A. von MOOS, Ingenieur,  
Reuss-Steg 3, LUZERN.

INGENIEUR-SCHULE



## TECHNIKUM STRELITZ-MECKL

Hochbau, Tiefbau, Betonbau, Eisenbau,  
Flugzeugbau, Maschinenbau, Autob.,  
Heizung, Elektrotechnik. Progr. frei.



Begehbare  
u. befahrbare  
Oberlichter

Glasbausteine

## Martin Keller & Co.

Wallisellen-Zürich  
Telephon 64 u. 119

Glas-Eisenbeton  
Normal-System "Solfac"

# DIE CEMENTHAUT

wird fleckig, rissig und verschmiert.

Entferne sie mit

CONTEX ist ein Lack, der, auf die Schalung gestrichen, die Eigenschaft besitzt, den Zement auf eine gewisse Tiefe am Abbinden zu verhindern. Nach dem Ausschalen kann die Zementhaut durch Drahtbürste oder starken Wasserstrahl entfernt werden, wodurch das natürliche Gefüge des Beton blossgelegt wird. Durch geeignetes Vorsatzmaterial kann jeder



beliebige Effekt erzielt werden. Muss eine Betonfläche aus irgend einem Grunde verputzt werden, so ergibt die Vorbehandlung mit Con-  
tex die richtige, raue Unterlage zur dauernden Haftung.

Anfragen erbeten an:  
**CONTEX S. A., GENÈVE**  
Postfach Rive 244

**KORK** PLATTEN  
SCHALEN  
SCHROT

GEGEN: **KÄLTE**  
**WÄRME**  
**SCHALL**

KORKSTEINWERKE A.-G. **KÄPFNACH-HORGEN**

**Alfr. Schmidweber's Erben**  
ZÜRICH A.-G. ZÜRICH  
Fabrik in Dietikon

**Innen- und Aussendekorationen  
in poliertem Marmor und Granit**



FR. SAUTER A.-G., BASEL

**BAU-UNTERNEHMUNG  
WOLLISHOFEN A.G.**  
HOCH-, TIEF- & EISENBETONBAU

  
**GEBR. LECHNER**  
MECH. ZIMMEREI, SCHREINEREI, TREPPENBAU

**ZÜRICH 2**  
LETTENHOLZ - MORÄNENSTRASSE  
TELEPHON UTO 4208

**SOVIEL AUTOS  
PUTZEN SIE IN EINEM TAG**

**OHNE WASSER!  
OHNE BÜRSTE!**  
MÜHELOS MIT



**GEKAFIX**

Verlangen Sie Prospekt oder kostenlose  
Vorführung durch:

**GEORGES KEMPF**  
AFFOLTERN b. Zürich  
TELEPHON No. 43

**DEMAG**

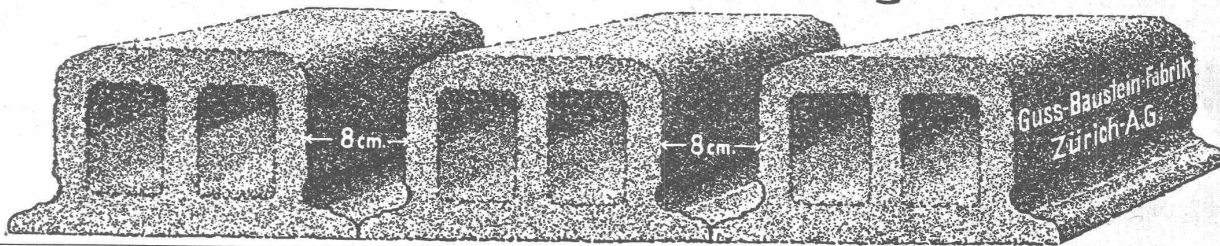


**ELEKTROZUG**

Weltmarke  
1/4 bis 5t  
Tragkraft  
Grosses Lager  
Universal-  
Hebezeug  
Ortsfest und  
fahrbar

**G. BAUMLIN**  
INGENIEUR  
LUZERN

# Deckensteine PHONIX (Eingetr. Marke)



Schweizer-Fabrikate von

## Registrier-Papieren

für

## Mess-Instrumente

(in Rollen und Streifen) liefern

Lithographie und Druckerei  
**GEBR. WILLENEGGER**  
Minervastr. 126, Zürich 7.



Für wetterfeste  
**FARBIGE FASSADEN**

eignen sich nur die seit Jahrzehnten bestens bewährten

## KEIM'SCHEN MINERALFARBEN

Preisliste und neue Farbkarte 1926 beim

Generaldepôt für die Schweiz  
**Chr. Schmidt & Zürich**

47 Hafnerstrasse 47  
Telephon: Sel. 39.16

## Sekundarschulhaus Uznach.

# Konkurrenz - Ausschreibung.

Folgende Arbeiten werden zur öffentlichen Konkurrenz ausgeschrieben:

1. Schreinerarbeiten II,
2. Blitzableiteranlage,
3. Plattenarbeiten,
4. Steinholzarbeiten,
5. Linoleumunterlagen,
6. Linoleumbeläge,
7. Malerarbeiten,
8. Tapeziererarbeiten.

Die Teilung einzelner Arbeitsgattungen in Lose wird ausdrücklich vorbehalten.

Pläne und Bedingungen, sowie Eingabeformulare können vom 27. Juni 1927 an eingesehen werden: in Uznach bei Herrn Franz Vettiger, Architekt, in Rapperswil beim Unterzeichneten.

Angebote sind bis spätestens **Samstag, den 2. Juli 1927**, an den Präsidenten des Schulrates, Herrn **Dir. Blöchliger** in Uznach mit der Aufschrift „Sekundarschulhaus“ einzureichen. Rapperswil, den 21. Juni 1927.

**BLÖCHLINGER**, Dipl. Architekt.



## Pelikan

Perltusche ist so wie Sie sie wünschen: Kohlschwarz und völlig deckend, leichtflüssig und scharf stehend, radler- und wasserfest.

**GÜNTHER WAGNER · HANNOVER**

**Ingenieur E. T. H.**, Zürcher, 33 Jahre, ledig, mit längjähriger Praxis im Ausland im Hoch- und Tiefbau, zurzeit tätig als Betriebsleiter in Fabrik für Serienfabrikation der Metallbranche in Unternehmen, Verwaltung oder in Frankreich, **sucht Stelle** Betrieb, Bank oder Versicherungs-Gesellschaft. **Sprachkenntnisse:** Deutsch, französisch und **spanisch** in Wort und Schrift vollständig beherrschend, sowie etwas englisch. — Offerten unter Chiffre Z. M. 1875 befördert **Rudolf Mosse, Zürich.**

Für sofort nach Graubünden gesucht tüchtiger, junger

## Bauführer, Architekt.

Anmeldungen mit Zeugnisschriften, Bildungsgang und Gehaltsansprüche unter Chiffre Z. C. 1752 an

**Rudolf Mosse, Zürich.**

## Junger Techniker

gewandter Zeichner, wird von grösserem Baugeschäft zu sofortigem Eintritt **gesucht**. Offerten mit Gehaltsansprüchen unter Chiffre Z. D. 1753 beförd.

**Rudolf Mosse, Zürich.**

## Selbständig. ARCHITEKT

mit erstklassigen

## Wettbewerbsfolgen

empl. sich s. H. Kollegen als künstl. Mitarbeiter (Heimarbeit) Offert. unter Chiffre Z. N. 1667 bef. **Rudolf Mosse, Zürich.**

## ARCHITEKT - BAUTECHNIKER

tüchtig und erfahren, mit Wettbewerbsfolgen,

**übernimmt angenehme Beschäftigung.**

Deutsch und französisch. Offerten unter Chiffre Z. O. 1839 befördert **Rudolf Mosse, Zürich.**

## Geschäfts-Bücher

O.  
**Hartmann & Cie.**  
**ZÜRICH**  
Bücher-Fabrik

## Durchschreib-Bücher

O.  
**Hartmann & Cie.**  
**ZÜRICH**  
Bücher-Fabrik

### Patent-Verkauf od. Lizenz-Abgabe.

Der Inhaber des schweizerischen Patentes Nr. 104606 vom 20. Juni 1923, betreffend:

„Kondensator für elektrische Zinköfen“, wünscht das Patent zu verkaufen, in Lizenz zu geben oder anderweitige Vereinbarungen für die Fabrikation in der Schweiz einzugehen. — Anfragen befördert

**H. KIRCHHOFER**  
vormals Bourry-Séquin & Co.,  
Ingenieur- und Patentanwalts-  
bureau in Zürich 1, Löwenstr. 51.

**Erfindungs-Patente**  
Marken-Muster-  
& Modell-Schutz im In- u. Ausland  
**H. KIRCHHOFER** vormals  
Bourry-Séquin & Co., ZÜRICH  
1880  
Gegründet

### Patent-Verkauf od. Lizenz-Abgabe.

Der Inhaber des schweizerischen Patentes Nr. 89819 vom 29. Juni 1920, betreffend:

„Verfahren und Apparat zum Ausschelden des in einem bestimmten Teil atmosphärischer Luft enthaltenen Sauerstoffes“, wünscht das Patent zu verkaufen, in Lizenz zu geben oder anderweitige Vereinbarungen für die Fabrikation in der Schweiz einzugehen. — Anfragen befördert

**H. KIRCHHOFER**,  
vormals Bourry-Séquin & Co.,  
Ingenieur- und Patentanwalts-  
bureau, Löwenstrasse 51, Zürich 1.

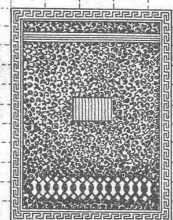
## ARCHITEKT

Bauführer, Dipl. Burgdorf, 26 Jahre, Kenntnis der Landessprachen, mit Bureau und Bau-Praxis, sucht entsprechende Anstellung. — Anfragen unter Chiffre Z. P. 1878 befördert  
**Rudolf Mosse, Zürich.**

### Tiefbau - Techniker

1925 in Burgdorf diplomiert, mit guter Praxis, wünscht sich, da soeben die Rekr.-Schule beendet (Sapp.-Korp.), wieder beruflich zu betätigen. Kanalisation oder Strassenbau bevorzugt. Offerten erbeten unter O. F. 1307 Z. an  
**Orell Füssli-Annoncen,**  
Zürich, Zürcherhof.

**Jul. Hädrich**  
Eisenkonstruktionen  
Zürich Werdgutg. 13  
Telephon 5. 2550



**Spezialfabrik für  
Briefkasten Anlagen**  
Kataloge zu Diensten

**Brevets d'invention**  
Cabinet L. FLESCHE, ingénieur-conseil,  
4, r. Pichard LAUSANNE, Téléphone 91.05

## Zu verkaufen:

**Fünf gut erhaltene Drehstrommotoren** zu 1 1/4 PS, 3 x 145 Volt, 6 Amp., 1440 Touren, 50 Per., gekuppelt mit je einer Zentrifugalpumpe Sulzer zur Entwässerung von Baugruben; dazu fünf Schaltkasten 3 pol., 25 Amp., 500 Volt.

**Vier Öltransformatoren**, 3 x 500 V. pr., 3 x 145 V. sek., 3 kVA, 50 P.

**Zwölf Saugschläuche**, 3 m lang, zwei Stück do., 1,4 m lang, mit Schlauchschlössern 3 1/2" und fünf Saugkörben.

**Bureau für elektr. Anlagen S. B. B.**  
Kreis II, Luzern.

Nous cherchons, pour l'établissement de devis et la construction de

## Turbines im Ingénieur

très expérimenté. Offres détaillées, avec références, à adresser aux

### Ateliers de Constructions Mécaniques à Vevey.

## Dipl. Bauingenieur

E. T. H., Anfangs 40, mit sehr guter Bau- und Projektierungspraxis für Wasserkraftanlagen, armierten Beton und andern Spezialgebieten sucht passende Anstellung bei Bauunternehmung oder Ingenieurbureau im In- oder Ausland. Sprachkundig, kaufmännisch gewandt. Event. finanzielle Beteiligung. — Anfragen unter Chiffre Z. B. 1903  
**Rudolf Mosse, Zürich.**

## Bautechniker

oder

## Bauzeichner

welcher in kleinem Baugeschäft alle Bureauarbeiten zu besorgen hat, findet dauernde Beschäftigung. — Offerte mit Lebensbeschreibung, Angaben über Sprachenkenntnisse, Fertigkeit an der Schreibmaschine, mit Photo und Angabe fester Besoldungsansprüche unter Chiffre V. 2353 Sn. an Publicitas, Solothurn.

## Ortsgemeinde Arbon.

Ueber die

### Projektierung und Bauausführung einer Brückenverbreiterung

(Baukosten zirka Fr. 10,000.—), wird die Konkurrenz eröffnet.

Die verbindlichen Offerten sind unter Beilage eines generellen Projektes bis spätestens den 9. Juli a. c., verschlossen und mit der Aufschrift „Brückenverbreiterung“ an die Orts-Vorsteherchaft einzureichen.

Nähere Auskunft erteilt der Ortsvorsteher.

Arbon, den 22. Juni 1927.

Die Ortsverwaltung.

## Gesucht: Bautechniker - Architekt,

selbständig im Entwurf, guter Werkplanzeichner und firm in Kosten-Voranschlägen, auf Architekturbureau der Ostschweiz, per sofort oder auf 1. Juli für dauernde Stellung. — Offerten mit Gehaltsansprüchen und Angaben über bisherige Tätigkeit unter Chiffre Z. N. 1781 befördert **Rudolf Mosse, Zürich.**

PROJEKTE  
BERECHNUNGEN

**EISEN  
KONSTRUKTION**  
KITTLLOSE  
GLASBEDACHUNGEN  
BAU- & KUNST-  
SCHLOSSERARBEITEN  
**GEBR. TUCHSCHMID  
FRAUENFELD**

### Patent-Verkauf od. Lizenz-Abgabe.

Der Inhaber des schweizerischen Patentes Nr. 110555 vom 19. August 1924, betreffend:

„Turbine“, wünscht das Patent zu verkaufen, in Lizenz zu geben oder anderweitige Vereinbarungen für die Fabrikation in der Schweiz einzugehen. — Anfragen befördert  
**H. KIRCHHOFER**  
vormals Bourry-Séquin & Co.,  
Ingenieur- und Patentanwalts-  
bureau in Zürich 1, Löwenstr. 51.

## ARCHITEKT

E. T. H.; theoretisch und praktisch gut geschult und reichlich erfahren, vollkommenselbständig, sucht per sofort für vier Monate entsprechenden Posten in Zürich oder Vorort. — Gefl. Angebote erbeten unter Chiffre Z. S. 1214 **Rudolf Mosse, Zürich.**

Die neue „Rena“-Klinge ist für Gillette-Apparate etc. die Beste! Rasiert starken Bart mindestens

## 20mal

ohne zu schärfen. Amerlk. Art., Dutz. Fr. 2.75 franko, 3 Dtz. 7 Fr.  
**M. SCHOLZ, BASEL 2.**

Tüchtiger

## ARCHITEKT

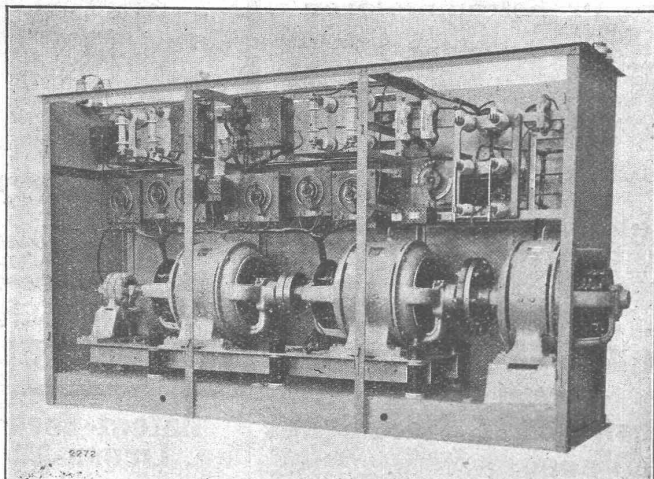
mit la Zeugnissen bezw. Referenzen für Ausführung eines grösser. Geschäftshaus-Neubaues für ca. zehn Monate zu engagieren gesucht. — Offerte mit Gehaltsansprüche nebst Zeugnisabschriften unter Chiffre Z. E. 1906 befördert  
**Rudolf Mosse, Zürich.**

Welcher Architekt od. Bauhirna

übernimmt die Gratiserstellung eines Einfamilienhauses oder  
**Chalets an der Saffa**

(Schweiz, Ausstellung f. Frauenarbeit, Bern 1928). Möblierung wird von einem grösser. Berner-Verein übernommen. — Interessenten werden ersucht, sich unter Chiffre Z. G. 1908 zu wenden an  
**Rudolf Mosse, Zürich.**

# SÉCHERON



## GRUPE CONVERTISSEUR

comprenant:

Un Moteur courant continu 37 ch, 220 V, 1450 T/min,  
deux Génératrices, 2 A, 5500 V, excitation séparée par  
une Excitatrice commune aux deux Génératrices

TRACTION  
ÉLECTRIQUE

TRANSFORMATEURS

MACHINES  
ROTATIVES

APPAREILS POUR  
LA SOUDURE ÉLECTRIQUE

S. A. DES ATELIERS DE SÉCHERON - GENÈVE

## Gesellschaft der L. von Roll'schen Eisenwerke, Gerlafingen

Gegründet 1823

Werk „Giesserei Bern“ in Bern

Gegründet 1823

Konstruktionswerkstätten, Eisengiesserei



Seilbahn Niesen, I. Sektion, maximale Steigung 66 %.

## Hebezeuge

Eisenbahnmaterial  
Schützenanlagen und  
Wehreinrichtungen  
Zahnradbahnmaterial  
Standseilbahnen  
Kabelbaggeranlagen  
Allgem. Maschinenbau



Telegramme: Giesserei Bern  
Telephon: Bollwerk 1066