

Objektyp: **Advertising**

Zeitschrift: **Schweizerische Bauzeitung**

Band (Jahr): **89/90 (1927)**

Heft 1

PDF erstellt am: **08.08.2024**

Nutzungsbedingungen

Die ETH-Bibliothek ist Anbieterin der digitalisierten Zeitschriften. Sie besitzt keine Urheberrechte an den Inhalten der Zeitschriften. Die Rechte liegen in der Regel bei den Herausgebern. Die auf der Plattform e-periodica veröffentlichten Dokumente stehen für nicht-kommerzielle Zwecke in Lehre und Forschung sowie für die private Nutzung frei zur Verfügung. Einzelne Dateien oder Ausdrucke aus diesem Angebot können zusammen mit diesen Nutzungsbedingungen und den korrekten Herkunftsbezeichnungen weitergegeben werden. Das Veröffentlichen von Bildern in Print- und Online-Publikationen ist nur mit vorheriger Genehmigung der Rechteinhaber erlaubt. Die systematische Speicherung von Teilen des elektronischen Angebots auf anderen Servern bedarf ebenfalls des schriftlichen Einverständnisses der Rechteinhaber.

Haftungsausschluss

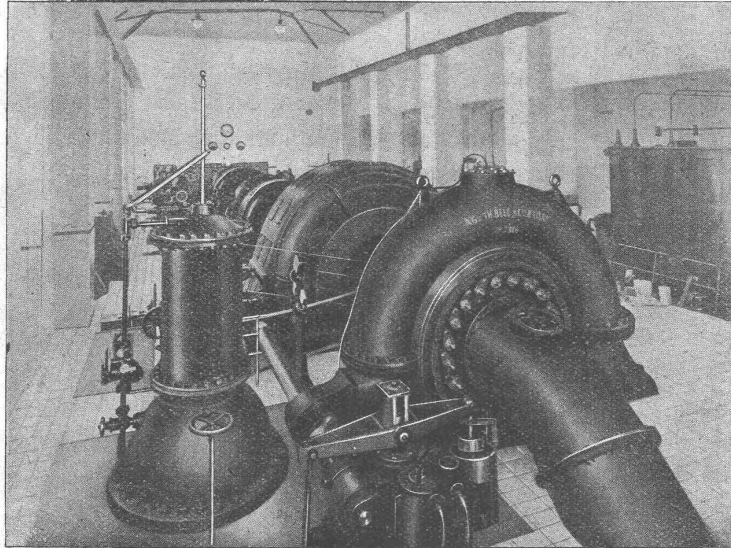
Alle Angaben erfolgen ohne Gewähr für Vollständigkeit oder Richtigkeit. Es wird keine Haftung übernommen für Schäden durch die Verwendung von Informationen aus diesem Online-Angebot oder durch das Fehlen von Informationen. Dies gilt auch für Inhalte Dritter, die über dieses Angebot zugänglich sind.

A.-G. der
Maschinenfabrik
von

Theodor Bell & Cie.

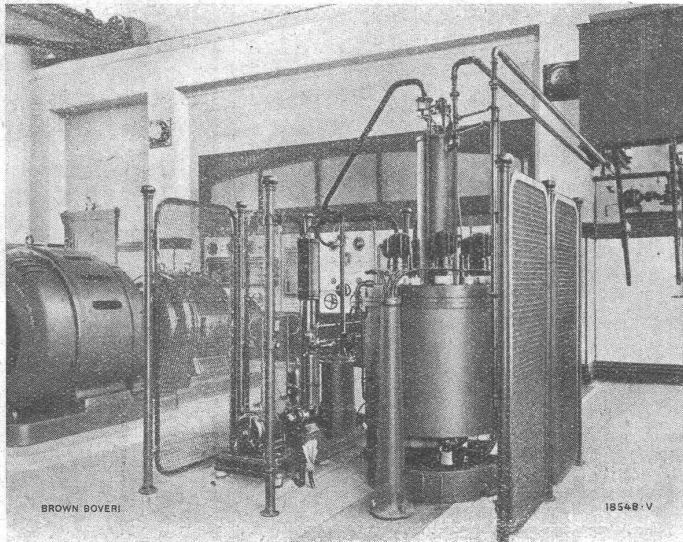
Kriens-
Luzern
Gegründet 1855

Wasserturbinen für alle
Gefälle und Leistungen
Bell-Schnellläufer-Turbinen,
Regulatoren, Drucklei-
tungen, Rechen, Schützen,
Stauwehre / Komplette
hydraulische Anlagen,
Blecharbeiten für die
Zement-Fabrikation
Kesselschmiedearbeiten



Maschinensaal im Kraftwerk Lungernsee der Zentralschweizerischen Kraftwerke, Luzern.
Zwei Spiralturbinen von je 6000 PS b./187 m und eine von 15000 PS b./167 m Gefälle.

B B C



Gleichrichteranlage Ciriè der Ueberlandbahn Turin-Lanzo-Cérés,
800 kW bei 4000 V Gleichstromspannung, Drehstrom 38000 V, Frequenz 50.

Gross- Gleichrichter

zur Umformung von Wechselstrom in
Gleichstrom für die Speisung von
Licht-, Kraft- und Bahnnetzen

Zur Aufladung von Akkumulatoren und
zur Stromabgabe für elektrolytische
Zwecke

Vollständig geräuschloser Betrieb

Unterstationen

A.-G. BROWN, BOVERI & C^{IE} BADEN (SCHWEIZ)
Verkaufsbureaux: Baden, Basel, Bern, Lausanne

Submissions-Anzeiger

Termin	Auskunftstelle	Gegenstand
5. Juli	Architekturbureau H. Fischer, Kreuzlingen	Innenarbeiten u. Installationen zum Neubau I der Irrenanstalt Münsterlingen
6. "	Strasseninspektorat I, Frauenfeld	Neubau in Eisenbeton der Murgbrücke bei der Aumühle in Frauenfeld
9. "	Gebr. Pfister, Arch., Bäregasse 13, Zürich 1	Erd- und Maurerarbeiten zum Verwaltungsgebäude der N. O. K. in Baden
16. "	Hochbaubureau S.B.B., Rohmaterialbhf., Zürich	Rohbauarbeiten zum Dienstgebäude des Unterwerks Grütze b. Winterthur
16. "	Bureau C. F. F., rue de Lausanne 11, Genève	Construction d'un passage inférieur pour la Rue déviée du Mont Blanc
16. "	Broillet & Genoud, arch., Fribourg	Verschied. Bauarbeiten zum neuen Aufnahmegebäude des Bahnhof Freiburg

Korksteinplatten aus Dilatit-Kork

sind das wirkungsvollste und haltbarste Isoliermittel zum Schutze gegen Kälte, Wärme, Schall und Feuchtigkeit in Hochbauten.

Dilatit ist veredelter Kork

Man verlange Prospekte, Muster und fachkundige Ratschläge von:

Wanner & Co., A.-G.

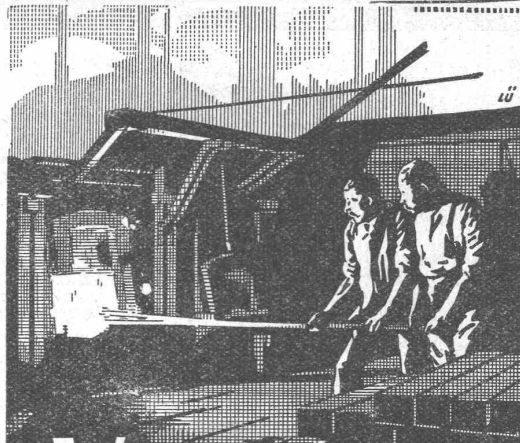
KORKSTEINFABRIK HORGEN

Rissfreie

schalldämpfende, solide billige Gipsdecken erzielen Sie mit unserem prima Schilfrohwewebe dicht und doppelt. Anwendung unter Holzbalken, Eisenbeton etc. Offerten und Muster umsonst.

Vereinigte Schilfwebereien
ZÜRICH, Stampfenbachplatz 1
Telephon: Limmat 11.63

Cliche's Armbruster & Söhne
für Buchdruck Ob. Säune Zürich
Tel. Hott.: 63 65



J. Walser & Co.

WINTERTHUR Gegr. 1880

OFEN- & FEUERUNGSBAU für Eisen- u. Stahl-Metall-keramische-chemische-u. Glasindustrie.

KAMINBAU, Reparaturen u. Abbruch

KESSEL-EINMAUERUNGEN

MATERIAL hochfeuerfest u. für Hoch- u. Tiefbau, Spezialmörtel.

Grundieren Sie mit



auf Eisen, Holz, Eternit etc.

SUBOX A.-G.
Langstr. 187
Zürich 5.

Stuca S. A.

Formals: Taponnier & Cie.
P. Halter

STUCKMARMOR
STEINSTUCK
BILDHAUEREI

Genève

Téléphone: Stand 13.12

Technische

Photographie

Spezialität:

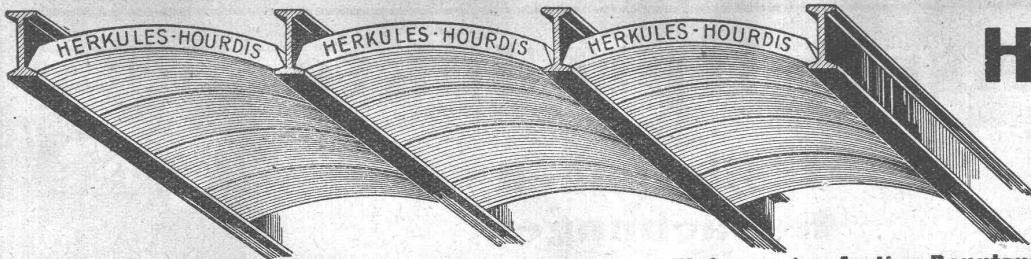
Architekturaufnahmen

Konstruktionen, Maschinen
Zeichnungen u. Pläne
Katalog-Aufnahmen

H. Wolf-Bender

Zürich

16 Nappelergasse 16



Unsere
Herkules-Hourdis
 aus
 armiertem Beton

bieten durch ihre **hohe Tragfähigkeit, Billigkeit, raschen Einbau** und **sofortige Benutzungsmöglichkeit** der eingedeckten Räume **grosse Vorteile**. Ueber Keller, Magazine, Garagen und Fabrikräumen kann die **Untersicht sichtbar** bleiben.
Guss-Baustein-Fabrik Zürich A.-G., Zürich

Fabrik für
**Gelochte
 Bleche**
 Fr. Mommendey & Sohn.
 Rapperswil (St. Gallen)

**ILSENBURGER
 DIESELMOTOR-
 RANGIER-DREHKRANE**
 Bel. Lastmagnetbetrieb eigene Stromerzeugung
**FÜRST STOLBERG-HÜTTE
 ILSENBURG**
 HARZ

Werkzeug-Schleifmaschinen
 Süddeutsche Firma vergibt für erstklassige Neukonstruktion die
Alleinvertretung für die Schweiz.
 Zuschriften unter S. Z. 2824 befördert
 Rudolf Mosse, Stuttgart.

Naturasphalt von Travers
 Schweizer-Produkt
 Anerkannt bester Asphalt
 für jede Art
 Asphaltbelag.
E. R. Zetter & Co.
 in Solothurn.
 Oegründet 1843
 Fabrik-Marke

**Drahtbürsten-
 Fabrik**
Jacq. Thoma
 WINTERTHUR
 Telefon 7.73
 Drahtbürsten in Ia. Qualität
 für sämtliche Industrien.

EISENBETONBAU
 Konstruktionen in Holz und Eisen
Fundationen
Silos, Reservoirs
Brücken, etc.
Deckensysteme jeder Art
R. SCHELLENBERG & Co
 Ingenieurbureau für Hoch- und Tiefbau
 Tel.: Limmat 13.95 ZÜRICH 1 Rämistrasse 7

ASPHALTOID



Asphaltprodukte

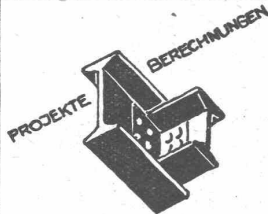
für

**Isolierungen
Bedachungen**

Rostschutzanstriche



Meynadier & C^{ie}, Zürich



**EISEN
KONSTRUKTION**
KITTLOSE
GLASBEDACHUNGEN
BAU- & KUNST-
SCHLOSSERARBEITEN
**GEBR. TUCHSCHMID
FRAUENFELD**



Silvo-Platten

sind

imprägnierte, wasser-
abweisende
Holzfaserstoff-Platten

für

**Bau- und
Möbel-Schreinerei**
Alleinige Fabrikanten:
Eternit Niederurnen

Zu verkaufen:

Fünf gut erhaltene Drehstrommotoren zu 1 1/4 PS, 3 x 145 Volt, 6 Amp., 1440 Touren, 50 Per., gekuppelt mit je einer Zentrifugalpumpe Sulzer zur Entwässerung von Baugruben; dazu fünf Schaltkasten 3 pol., 25 Amp., 500 Volt.

Vier Oeltransformatoren, 3 x 500 V. pr., 3 x 145 V. sek., 3 kVA, 50 P.

Zwölf Saugschläuche, 3 m lang, zwei Stück do., 1,4 m lang, mit Schlauchschlössern 3 1/2" und fünf Saugkörben.

**Bureau für elektr. Anlagen S. B. B.
Kreis II, Luzern.**

Offerten zur Ausübung von Erfindungspatenten

IMER & DE WURSTEMBERGER vormals
E. IMER-SCHNEIDER INGENIEUR GENÈVE

Die Inhaber folgender schweizerischer Patente wünschen mit schweizerischen Fabrikanten bezw. Interessenten in Verbindung zu treten und sind gerne bereit, Lizenzen zu erteilen oder die Patente zu verkaufen.

- No. 75.070, F. Rivière à Hijos, pour: „Machine pour la fabrication de grillages métalliques à torsions multiples“.
- No. 93.665, Société du Carburateur Zénith, pour: „Perfectionnement aux carburateurs, en particulier à ceux pour moteurs d'aviation“.
- No. 101.429, The Mills Equipment Company Limited, pour: „Cartouchière“.
- No. 103.444, The Lanston Monotype Corporation Limited, pour: „Machine à mouler les éléments typographiques“.
- No. 107.866, Vickers Limited, pour: „Elément de boîte pliante“.
- No. 107.639, The Lanston Monotype Corporation Limited, pour: „Dispositif pour faciliter la manutention des matrices typographiques“.
- No. 107.219, The Lanston Monotype Corporation Limited, pour: „Equipement de casse à matrices pour la coulée des caractères typographiques“.
- No. 112.395, Société Chimique des Usines du Rhône, pour: „Procédé de réduction des carbures halogénés“.
- No. 120.515, Société Chimique des Usines du Rhône, pour: „Procédé de préparation d'éthers phosphoriques des alcools polyvalents“.

Gefällige Offerten oder Vorschläge werden durch Herren Imer & de Wurstemberger, vormals E. Imer-Schneider, Ingénieur-Conseil, 59, Rue du Stand, Genève, weiterbefördert.

Für wetterfeste

FARBIGE FASSADEN

eignen sich nur die
seit Jahrzehnten
bestens bewährten

KEIM'SCHEN MINERalfARBEN

Preisliste und neue
Farbkarte 1926 beim

Generaldepôt für die Schweiz
Chr. Schmidt & Zürich

47 Hafnerstrasse 47
Telephon: Sel. 39.16

Heizkessel

für

**Warmwasser-
und
Dampfheizungen**
in diversen bewährten
Modellen

Radiatoren

Erstklassige
Ausführung.

Zent^A. G. Bern

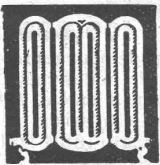
Guss-Asphalt- Arbeiten

für Hoch- und Tiefbau

erstellen mit aller Garantie für kunstgerechte und dem jeweiligen Zwecke angepasster Ausführung

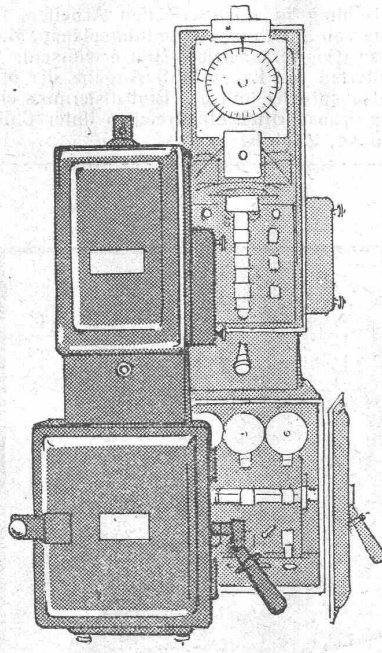
A. SCHMID'S ERBEN, ZÜRICH
Asphaltgeschäft Telephon: Selnau 21.08

**Lichtpaus-
Apparate**
für
Tageslicht
elektrische
Copierlampen
pneumatische
Lichtpausapparate
elektrische
Lichtpausmaschinen
**Lichtpaus-
Papiere**
GEBRÜDER
SCHOLL
POSTSTRASSE 3 · ZÜRICH



**ZENTRAL
HEIZUNGEN**
Ventilations-, Trock-
nungs- & Warmwasser-
bereitungsanlagen
**MOERI & CIE
LUZERN**

Die automatischen Schalt-Apparate



die für ein gutes Funktionieren eines Boilers sehr wichtig sind, werden zu unserem

CUMULUS Boiler

in unserer eigenen Fabrik auf Grund langjähriger Erfahrung hergestellt. Bei Lieferung unseres Boilers können wir Ihnen auch eine sichere Garantie für tadelloses Funktionieren der Schaltapparate, Sicherheits- u. Druckreduzierventile geben. * * *



Fr. Sauter A.G. Basel

Wehrli-Verlag empfiehlt sich für
Photogr. Aufnahmen von Gebäuden, Maschinen etc.
Photographische Kunst- und Verlagsanstalt Vergrößerung u. Verkleinerung von Plänen, Landkarten etc. auf jedes gewünschte Format.
Kilchberg - Zürich Preisliste steht zu Diensten.

BAUINGENIEUR

Diplom E. T. H. 1914, mit vielseitiger Baupraxis, wünscht aktive Beteiligung an seriöser Bauunternehmung oder Industrie.
Offerten unter Chiffre Dc. 4967 Y. an **Publicitas Bern.**

TREPPEN

fabriziert von einfacher bis reichlichster Ausführung, sowie Liefern von Treppentritten, Pfosten, Sprossen und Handgriffe in allen Holzarten. — Für fachmännische, solide Arbeit leiste ich volle Garantie. — **Spezial-Geschäft für Treppenbau:**
Aug. Herzog, Fruthwilen (Thurgau) - Tel. 68

Trois portes de chambres fortes

(dim. approximatives: 220 × 90; 200 × 80 cm)
provenant de l'ancien bâtiment de la Banque Cantonale Neuchâteloise, seraient cédées à conditions avantageuses. — S'adr. à la Direction du Conservatoire de Neuchâtel.

Bosshardt & Allenspach
Telegraphische Vermessung
St. Gallen & Gossau
Stereophotogrammetrische Vermessungen vom Flugzeug und von der Erde aus.
Reliefierung von Karten und Plänen nach dem Wenschow-Verfahren.

Trockenanlagen

für Holz, Leder, Papier, Wolle, Garne, Stoffe, Teigwaren, Photoplatten, etc.
erstellt die
Ventilator A.-G., Stäfa-Zürich
Ueber 10,000 lufttechnische Anlagen geliefert
Prospekte auf Wunsch



Englisch in 30 Stdn.

gelläufig sprechen lernt man nach interessanter und leichtfasslicher Methode, durch briefl. Fernunterricht. Erfolg garantiert. 500 Referenzen. Prosp. geg. Rückporto. **Spezialschule für Englisch „RAPID“**, Luzern 410.

Patent-Verkauf od. Lizenz-Abgabe.

Der Inhaber des schweizerischen Patentes Nr. 104606 vom 20. Juni 1923, betreffend:

„Kondensator für elektrische Zinköfen“, wünscht das Patent zu verkaufen, in Lizenz zu geben oder anderweitige Vereinbarungen für die Fabrikation in der Schweiz einzugehen. — Anfragen befördert

H. KIRCHHOFER
vormals Bourry-Séquin & Co., Ingenieur- und Patentanwaltsbureau in Zürich 1, Löwenstr. 51.

ARCHITECTE

suisse, 6 ans de pratique à l'étranger, cherche place dans bureau d'architectes ou entreprise de béton armé. Références à disposition. — Offres sous chiffres Z. P. 1954 à

Rudolf Mosse, Zürich.

Patent-Verkauf od. Lizenz-Abgabe.

Der Inhaber des schweizerischen Patentes Nr. 89819 vom 29. Juni 1920, betreffend:

„Verfahren und Apparat zum Ausschelden des in einem bestimmten Teil atmosphärischer Luft enthaltenen Sauerstoffes“, wünscht das Patent zu verkaufen, in Lizenz zu geben oder anderweitige Vereinbarungen für die Fabrikation in der Schweiz einzugehen. — Anfragen befördert

H. KIRCHHOFER,
vormals Bourry-Séquin & Co., Ingenieur- und Patentanwaltsbureau, Löwenstrasse 51, Zürich 1.

Tüchtiger Maschinen- u. Elektro-Ingenieur,

langjährige Bureau- u. Betriebspraxis, pr. Referenzen, sprachgewandt, sucht sich zu verändern. Offerten unter Chiffre Z. P. 1802 an Rudolf Mosse, Zürich,



MASCHINENTECHNIKER

oder

Geometergehülfe,

für ein

Gas- und Wasserwerk gesucht.

Verlangt wird Übung in zeichnerischen Arbeiten, insbesondere in der Aufnahme von Situations- u. Leitungsplänen, Maschinenteknische Kenntnisse (Gaswerksbetrieb) sind erwünscht.

Ausführliche Offerten mit Lebenslauf, Angabe der bisherigen Tätigkeit, der Gehaltsansprüche und des Eintrittstermins sind unter Beifügung von Zeugnisabschriften einzureichen unter Chiffre Z. E. 1925 an Rudolf Mosse, Zürich.



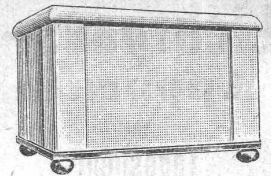
Dipl. Bauingenieur

E. T. H., Anfangs 40, mit sehr guter Bau- und Projektierungspraxis für Wasserkraftanlagen, armierten Beton und andern Spezialgebieten sucht passende Anstellung bei Bauunternehmung oder Ingenieurbureau im In- oder Ausland. Sprachkundig, kaufmännisch gewandt. Event. finanzielle Beteiligung. — Anfragen unter Chiffre Z. B. 1903 Rudolf Mosse, Zürich.

Werkplatz-Material zu verkaufen.

Materialbahngelise, Rollwagen usw., Motor 26 PS, 500 Volt, Wechselstrom, sämtliches Werkzeug und Material für Bau- und Werkhütte. — Zuschriften an

S. A. des Marais des Ponts
Les Ponts-de-Martel (Neuenburg).



Elektrische Speicher-Öfen

Prospekte - Referenzen

GUSTAV BODMER & CIE.

Ofenfabrik

ZÜRICH 8, Holbeinstrasse 22

Directeur technique

avec apport de **80 - 100,000 frs.**
est demandé pour reprendre une fabrique de boîtes métal. Bonne et ancienne clientèle. Affaire exceptionnelle à saisir. — Offres Case postale 16811 Delémont.

Bauleiter-Architekt

Schweizer, unverheiratet, mit langjähriger In- und Auslandspraxis in Profan-, Industrie-, Villen- und Siedlungsbauten, deutsch und französisch sprechend mit italien. Kenntnissen, sucht für sofort od. später, selbständige Position, In- oder Ausland. — Gefl. Offerten befördert unter Chiffre B. L. 2253

Rudolf Mosse, Basel 1.

Dampfkessel-Spezialitäten-Fabrik

ist die

Vertretung

für einzelne Kantone bei hoher Provision zu vergeben. Anfragen von Fachleuten unter Chiffre Z. Z. 1958 befördert Rudolf Mosse, Zürich.

Stahlformguß

bis 25 Tonnen Stückgewicht,

SPEZIALITÄT:

Zahnräder mit rohen und geschliffenen Zähnen, Räder und Radsätze für Feldbahnen

liefert:

Stahlwerk Oeking A.G.

Düsseldorf

vertreten durch:

F. A. von MOOS, Ingenieur, Reuss-Steg 3, LUZERN.

Bauingenieur oder Bautechniker

mit vielseitiger, praktischer Erfahrung im Hoch-, Tief- und modernem Strassenbau, von grösserer Unternehmung aus-hilfsweise

per sofort gesucht.

Bei Zufriedenstellung event. dauernde Stellung. — Offerten unter Chiffre Z. K. 1987 befördert **Rudolf Mosse, Zürich.**

Eine Firma aus der Baubranche sucht für den Vertrieb ihrer Spezialartikel tüchtige

**Rayon-Vertreter**

Interessenten mit guten Beziehungen zu Architektur- und Baufirmen, die auf eigene Rechnung oder gegen Provision verkaufen, sind gebeten, ihre Offerten unter Angabe ihrer bisherigen Tätigkeit und unter Auf-gabe von Referenzen zu richten unter Chiffre Z. A. 1978 an

Rudolf Mosse, Zürich.

**ARCHITEKTUR-
BUREAU**

ist in industriereicher Kantonshaupt-stadt umständehalber abzutreten ge-sucht. — Offerten unter Chiffre Z. G. 1965 befördert **Rudolf Mosse, Zürich.**

Wir liefern als
Spezialität
die bestbekanntesten

Weldons - Gummi

Direkter Import,
Verlangt Offerte mit Muster.
PAPIERHAUS A.-G., Zürich
Gessnerallee 28 - Tel.: S. 95.07

Architekt

mit grosser Erfahrung, selbstän-dig und erfolgreich in Entwurf, guter Darsteller, ersten Referen-zen, **sucht entsprechende Stelle.** — Offerten unter Chiffre Z. H. 1966 befördert

Rudolf Mosse, Zürich.

Demnächst erscheint die
Gedächtnisnummer

für
LOUIS MARCEL DAXELHOFFER
Architekt S. I. A.

32 Seiten Tiefdruckbilder

1 Selbstbildnis

PREIS FR. 6.—

Subskriptionen nimmt entgegen die Zeitschrift für Architektur-werke und Innenausstattungen,

WIB-Verlag,
Bern, Gutenbergstrasse 6 I.

Erfindungs-Patente
Marken-Muster-
& Modell-Schutz im In- u. Ausland
H. KIRCHHOFER vormals
Bourry-Séquin & Co., ZÜRICH
1880
Gegründet

RECHTSANWALT
DR ERNST UTZINGER

BAHNHOFSTR. 64 ZÜRICH TEL.: SELNAU 19.68

RECHTSANGELEGENHEITEN

**VERWALTUNGS- UND ÖKONOMIEGEBÄUDE
der Nordostschweizerischen Kraftwerke A.-G.,
Baden.**

Konkurrenz - Ausschreibung.

über

**Erd-, Kanalisations- und Maurerarbeiten,
Granit-, Hartsandstein-, Muschelkalksandstein-
und Kunststeinlieferung.**

Die Unterlagen können ab Montag, den 27. Juni 1927 im Bureau No. 5 der Unterzeichneten, je nachmittags, bezogen werden.

Eingabetermin: **Samstag, den 9. Juli 1927, 18 Uhr.**

Zürich, den 25. Juni 1927.

Die Bauleitung:

**GEBR. PFISTER, Arch. B. S. A.,
Bären-gasse 13, Zürich 1.**

WETTBEWERB

für ein neues

Kantonalbankgebäude in Arbon.

Die Thurgauische Kantonalbank eröffnet unter den min-destens seit dem 1. Januar 1926 im Kanton Thurgau nieder-gelassenen, selbständigen Fachleuten einen Wettbewerb zur Erlangung von Plänen für ein neues Bankgebäude in Arbon. Die Unterlagen sind gegen Einsendung von Fr. 5.—, welche bei Einreichung eines programmgemässen Entwurfes zurück-erstattet werden, bei der Verwaltung der Thurgauischen Kan-tonalbank, Filiale Arbon, zu beziehen. Die Entwürfe sind bis 30. September 1927 einzureichen.

Weinfelden, den 29. Juni 1927.

DIE DIREKTION.

**Gesucht
Bautechniker-Architekt**

selbständig im Entwurf, guter Zeichner, speziell auch für Innen-ausbau, per sofort oder 1. Juli. — Offerten mit Gehaltsansprüchen und bisheriger Tätigkeit unter Chiffre Z. F. 1926 befördert

Rudolf Mosse, Zürich.

Süddeutsche Lokomotiv- und Maschinenfabrik sucht einen

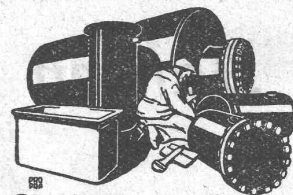
Oberingenieur

für ihre Abteilung

Dampfturbinen.

Herren mit bester Vorbildung, Dipl. E. T. H., und grosser Kon-struktionserfahrung, möglichst auch auf dem Gebiete der Höchst-druckanlagen und Turbinenlokomotiven werden ersucht, Angebote zu richten unter Chiffre Z. K. 1949 an

Rudolf Mosse, Zürich.



**Blechwaren-Fabrik
& Apparatebau-Anstalt
Sch. Bertrams**
Dugensstrasse Basel Salfran No. 46.90

**Patent-Verkauf
od. Lizenz-Abgabe.**

Der Inhaber des schweizeri-schen Patentes Nr. 110555 vom 19. August 1924, betreffend:

„Turbine“,
wünscht das Patent zu verkaufen, in Lizenz zu geben oder ander-weitige Vereinbarungen für die Fabrikation in der Schweiz ein-zugehen. — Anfragen befördert

H. KIRCHHOFER
vormals Bourry - Séquin & Co.,
Ingenieur- und Patentanwalts-
bureau in Zürich 1, Löwenstr. 51.

An ruhiger Strasse des Kreises 7,
Nähe Römerhof, sind schöne,

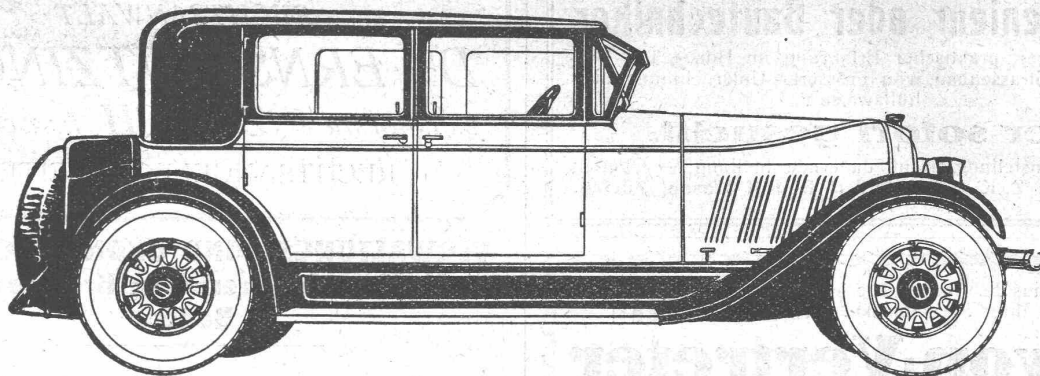
**helle Bureau Räume
zu vermieten,**

sehr geeignet für technische
Bureaux. — Auskunft erteilt:
H. Härry, Carmenstr. 33, Zürich 7.

Gesucht Architekt

flotter Zeichner für Bureau der Ostschweiz. Offerten mit Referenzen und Gehaltsansprüchen unter Chiffre Z. P. 1992 an

Rudolf Mosse, Zürich.



AUBURN

„STRAIGHT 8“

Sport-Sedanwagen mit 4 Türen — 3,18 m Radsland

Fraglos der preiswürdigste Wagen der Welt

Gebaut von einer der kapitalkräftigsten Fabriken der Industrie — Gegründet 1900

Fahren Sie

in einem Auburn — nur einmal — und kein anderer Wagen wird Sie je wieder zufriedenstellen.

Ein ganz leichter Druck auf den Accelerator, und ehe Sie sich dessen versehen, macht der Wagen 95—110—125 Kilometer per Stunde — — man fährt **wie auf weichem Samt** ohne die leiseste Spur von Vibration. Drosseln Sie dann ab, fährt der Wagen so langsam, dass er sich kaum vorwärts bewegt, während die Wechselräder noch für höchste Geschwindigkeit eingestellt sind. Dann stellen Sie Ihren Betriebsstoff-Verbrauch fest: Sie werden sich überzeugen, dass dieser wunderbare „STRAIGHT 8“ **ungewöhnlich sparsam** arbeitet — sein Betriebsstoff-Verbrauch tatsächlich nicht grösser ist, als der meisten Sechszylinder-Automobile.

In der Tat finden Sie an dem Auburn alles, was Sie sich an einem Kraftwagen wünschen können. Der Auburn ist unstreitbar das preiswerteste Automobil für den niedrigsten der Ausfuhrung entsprechenden Anschaffungspreis.

Besuchen Sie mich — probieren Sie den Auburn aus — wenn er Ihnen nicht gefällt, brauchen Sie ihn nicht zu kaufen.

GENERALVERTRETUNG

H. GAEWYLLER · ZÜRICH

GARAGE ORELL FÜSSLI-HOF

BAHNHOFSTR. 31 · PETERSTR. 11 * TELEPHON: SELNAU 2613/14 * PRIVAT: HOTTINGEN 20.64

Grosse Reparatur-Werkstatt und Ersatzteil-Lager.