

Objektyp: **Advertising**

Zeitschrift: **Schweizerische Bauzeitung**

Band (Jahr): **89/90 (1927)**

Heft 4

PDF erstellt am: **12.07.2024**

Nutzungsbedingungen

Die ETH-Bibliothek ist Anbieterin der digitalisierten Zeitschriften. Sie besitzt keine Urheberrechte an den Inhalten der Zeitschriften. Die Rechte liegen in der Regel bei den Herausgebern. Die auf der Plattform e-periodica veröffentlichten Dokumente stehen für nicht-kommerzielle Zwecke in Lehre und Forschung sowie für die private Nutzung frei zur Verfügung. Einzelne Dateien oder Ausdrucke aus diesem Angebot können zusammen mit diesen Nutzungsbedingungen und den korrekten Herkunftsbezeichnungen weitergegeben werden. Das Veröffentlichen von Bildern in Print- und Online-Publikationen ist nur mit vorheriger Genehmigung der Rechteinhaber erlaubt. Die systematische Speicherung von Teilen des elektronischen Angebots auf anderen Servern bedarf ebenfalls des schriftlichen Einverständnisses der Rechteinhaber.

Haftungsausschluss

Alle Angaben erfolgen ohne Gewähr für Vollständigkeit oder Richtigkeit. Es wird keine Haftung übernommen für Schäden durch die Verwendung von Informationen aus diesem Online-Angebot oder durch das Fehlen von Informationen. Dies gilt auch für Inhalte Dritter, die über dieses Angebot zugänglich sind.

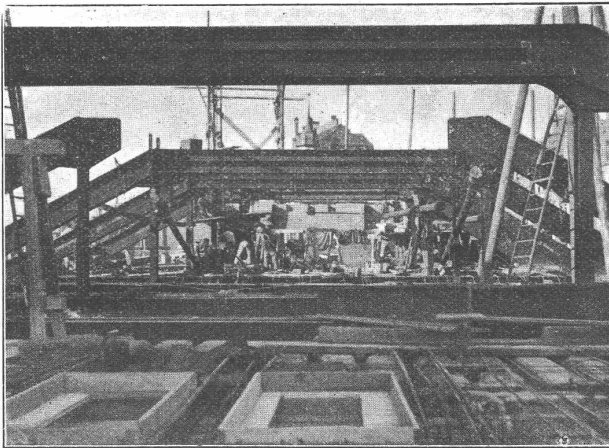
Eisenkonstruktionen

Brücken, Hochbauten, Maste, Reservoirs, Krane, Stauwehre, Blecharbeiten etc.

Wartmann, Vallette & Cie., Brugg (Filiale in Genf)

Eisenbeton

Holz- und Eisenbau
Pläne und Berechnungen



Kapitol-Kino, Zürich
Eiserne Tragkonstruktion für den Oberbau.

Dr. ing. Ernst Suter
Ingenieurbureau

Zürich

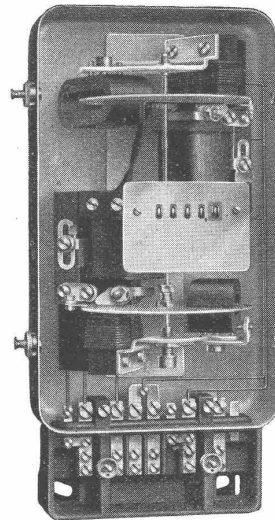
Pelikanstrasse 3
Tel.: Seinau 90.46

Basel

Thiersteinallee 15
Tel.: Safran 47.09

ELEKTRIZITÄTSZÄHLER

für alle Stromarten und Tarife



Drehstrom-Dreileiterzähler

BLIND- UND
SCHEINVERBRAUCH-
ZÄHLER

FERRARISWATTMETER

MESS-
TRANSFORMATOREN

EICHSTATIONEN

ZEITSCHALTER
UND SCHALT-
AUTOMATEN

„MAXIGRAPH“

der ideale Kontroll-
und

Registrierapparat

LANDIS & GYR, A.-G.

ZUG

WASSERBAU TAUCHER-ARBEITEN RAMM-ARBEITEN LEHRGERUSTE

PROJEKTE UND AUSFÜHRUNG:
W. STAUBLI, INGENIEUR
ZURLINDENSTR. 115

ZÜRICH 3

TELEPHON: UTO 28.47

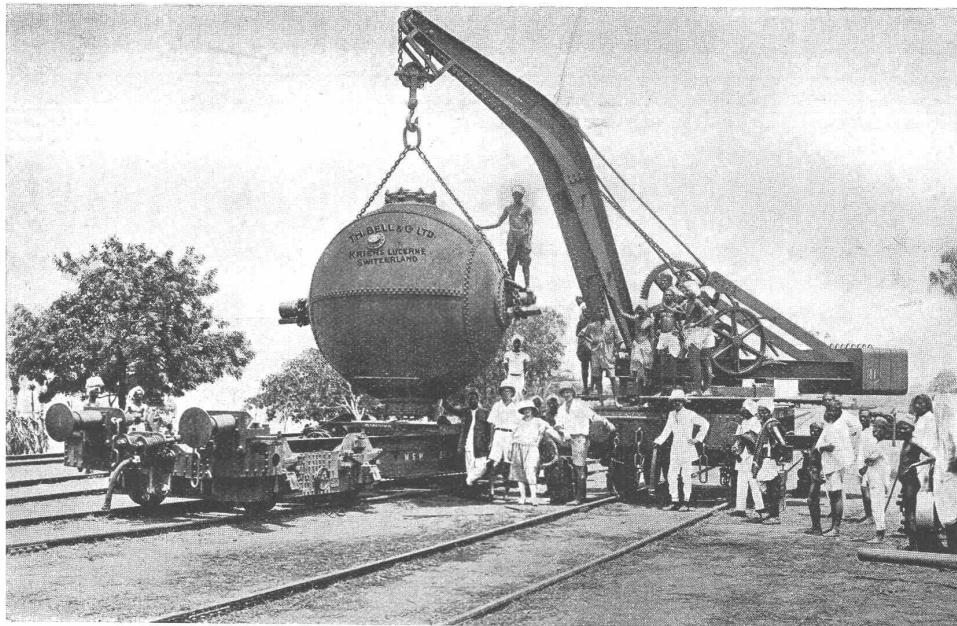
GEGRÜNDET 1867

A.-G. der
Maschinenfabrik
VON

Theodor Bell & Cie.

Kriens-Luzern

Gegründet 1855



Kugelkocher
von
3 m Durchmesser

für eine Papier-
fabrik in
Britisch-Indien

Sämtl. Maschinen u. Einrichtungen z. Holzstoff-, Karton- u. Papierfabrikation - Kesselschmiedearbeiten aller Art - Rührwerke und andere Maschinen für die Lebensmittelindustrie - Autoklaven - Pressen

Für Architekten und beratende Ingenieure

ist die Frage, welche Fabrikate auf dem Gebiete der Fernmelde- und Messtechnik sie empfehlen sollen, nicht schwer zu beantworten, wenn sie einmal die Güte unserer Erzeugnisse kennen gelernt haben. Wir liefern:

Telephon-Anlagen jeden Umfanges

für selbsttätige und handbediente Vermittlung. Betriebsfernsprecher für Ueberlandwerke, wasserdichte Fernsprecher, Lautfernsprecher.

Signal- und Alarm-Anlagen aller Art.

Wecker, Hupen, Motorsirenen.

Sicherheits- und Zeitdienst-Anlagen.

Feuermelde-Anlagen jeden Umfanges, besonders auch für Hotels, Geschäftshäuser usw. Selbsttätige Feuermelder. Wächterkontroll-Anlagen. Sicherheits-Anlagen gegen Einbruch. Elektrische Zentral-Uhrenanlagen, Zeitsignal-Einrichtungen, Zeitstempel, Arbeitszeit-Kontrollapparate.

Anzeigende und schreibende Messgeräte

für Laboratorium u. Betrieb. Tragbare Messgeräte. Ferner Gas-, Dampf-, Luft-, Benzin- u. Oelmesser.

Wärmewirtschaftliche Messgeräte.

Elektrische Fernthermometer für zentrale Raumtemperatur-Ueberwachung. Pyrometer und Ardometer zum Messen hoher Temperaturen. Feuchtigkeitsmesser. Elektrische Rauchgasprüfer, Kesselspeise-Heisswassermesser.

Ozon-Lüftungsanlagen

für Theater, Krankenhäuser, Hotels usw. Ozon-Bleichenlagen.

Fernmeldekabel jeder Art.

Isolierte Drähte und Schnüre.

Verlangen Sie Sonderdruckschriften!



SIEMENS

**Elektrizitätserzeugnisse A.-G.
Abt. SIEMENS & HALSKE**

Zürich

Bern

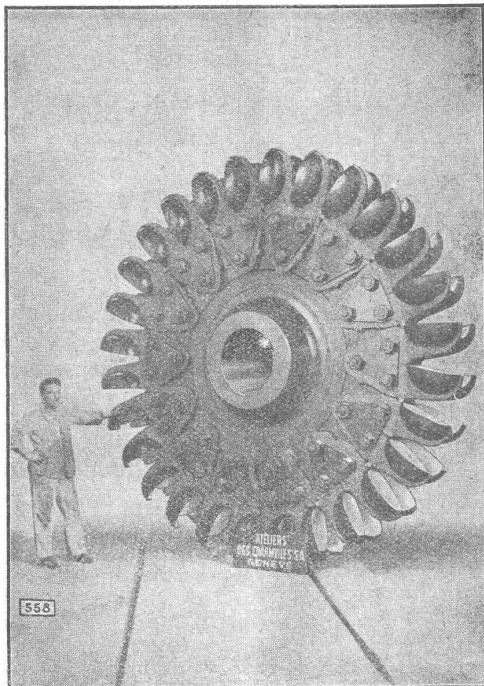
Lausanne

Ateliers des Charmilles S. A., Genève

TURBINES

HYDRAULIQUES

Régulateurs
de précision



558

TURBINES

HYDRAULIQUES

Fonderie de fer
et de bronze

Roue d'une des turbines Pelton de 20 000 Ch. de l'Usine de Vernayaz (Valais) aux Chemins de fer fédéraux, Berne

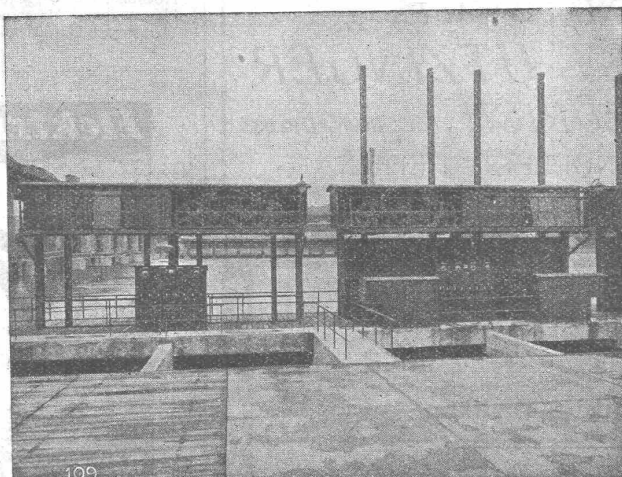
Gesellschaft der L. von Roll'schen Eisenwerke, Gerlafingen

Gegründet 1823

Werk „Giesserei Bern“ in Bern

Gegründet 1823

Konstruktionswerkstätten, Eisengiesserei



109

Windwerke und Turbineneinlaufschützen des Kraftwerkes Augst am Rhein.

Schützenanlagen

Eisenbahnmaterial
Hebezeuge
Wehreinrichtungen
Zahnradbahnmaterial
Standseilbahnen
Kabelbaggeranlagen
Allgem. Maschinenbau

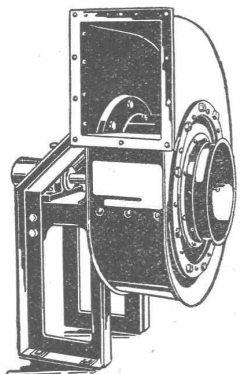


Telegramme: Giesserei Bern

Telephon: Bollwerk 1066

Submissions-Anzeiger

Termin	Auskunftstelle	Gegenstand
26. Juli	P. Giumini, Architekt, Uramastr. 22, Zürich	Rohbauarbeiten zu neun Doppelmehrfamilienhäusern in Zürich 6
27. "	Kantonsgeometer, Chur	Photogrammetrische Grundbuchvermessung in Arosa und Davos
28. "	Bauleiter, Winterthurerstr. 40, Zürich 6	Sämtliche Bauarbeiten zum Genossenschaftshaus Friesenberg in Zürich
30. "	Ortsvorsteherschaft, Arbon	Verbreiterung der 38 m langen Brücke in Arbon
10. August	Hochbauabteilung S. B. B., Zürich	Rohbauarbeiten zum neuen Aufnahmegebäude Heerbrugg
15. "	Bahningenieur III, S. B. B., St. Gallen	Vier Talsperren im Steinachtobel zwischen Mörschwil und St. Fiden



Ventilatoren,

sowie ganze Anlagen für
 Ventilation, Entlüftung,
 Entnebelung, Trocknerei
 und Spänetransport
 fabrizieren

Wanner & Co. A.-G., Horgen

Millimeter

Papiere und Blocks

Entwurf- und Zeichenpapiere
 Zeichenkartons
 Pauspapiere
 Pausleinwand
 Lichtpauspapiere

Muster und Preise bereitwilligst.

GEBRÜDER
SCHOLL
 POSTSTRASSE 3 · ZÜRICH



Glas-
 Eisenbeton
 Normal-System "Solfac"

Begehbare
 u. befahrbare
 Oberlichter

Glasbausteine

Martin Keller & Co.

Wallisellen-Zürich

Telephon 64 u. 119

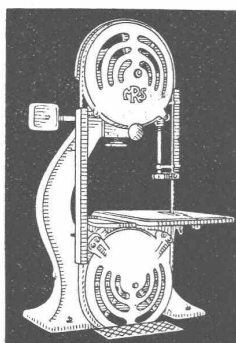


INGENIEUR-
 SCHULE

**TECHNIKUM
 STRELITZ-MECKL**

Hochbau, Tiefbau, Betonbau, Eisenbau,
 Flugzeugbau, Maschinenbau, Autob.,
 Heizung, Elektrotechnik. Progr. frei.

Hochleistungs-
 Holzbearbeitungs-
 MASCHINEN.



für alle Industrien
RAUSCHENBACH
 Schaffhausen



RECHTSANWALT

DR ERNST UTZINGER

BAHNHOFSTR. 64 ZÜRICH TEL.: SELNAU 19.68

RECHTSANGELEGENHEITEN

Alfr. Schmidweber's Erben

ZÜRICH A.-G. ZÜRICH

Fabrik in Dietikon

Innen- und Aussendekorationen
 in poliertem Marmor und Granit

Elektrisch



**Warm-
 wasser**

Interessenten wenden sich an
**Kaegi & Egli,
 zürich**

GEGEN: **KÄLTE**
WÄRME
SCHALL

KORK

PLATTEN
SCHALEN
SCHROT

KORKSTEINWERKE A.-G.

KÄPFNACH-HORGEN



**Beste
Oberflächen-
Schutz**

SUBOX A.-G.
Langstr. 187
Zürich 5.

H. Wohlgroth & Co., Zürich

Klingenstrasse 8

Gegründet 1878

Gasmesserfabrik - Apparatebau

Gasmesser für jeden Bedarf -
Kontroll- und Experimentier-Apparate für die Gasindustrie

Eigene Patente

Junger

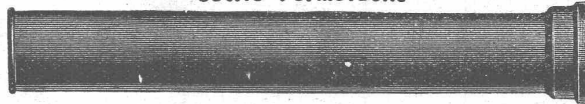
ARCHITEKT E. T. H.

mit Erfahrung in sämtlichen
Bureauarbeiten sucht für ca.
acht Monate Stelle auf Archi-
tekturbureau in Zürich.
Gute Zeugnisse. — Offerten
unter Chiffre Z. C. 2208 an
Rudolf Mosse, Zürich.

Gusseiserne Muffen- und Flanschenröhren sowie Formstücke

Schweizer
Normalien

Läger
in Winterthur



für
normalen
und höhern
Betriebsdruck

Kägi & Co., Winterthur

Telephon Nr. 496

DEMAG



ELEKTROZUG

Weltmarke
1/4 bis 5t
Tragkraft
Grosses Lager

Universal-
Hebezeug
Ortsfest und
fahrbar

G. BAUMLIN
INGENIEUR
LUZERN

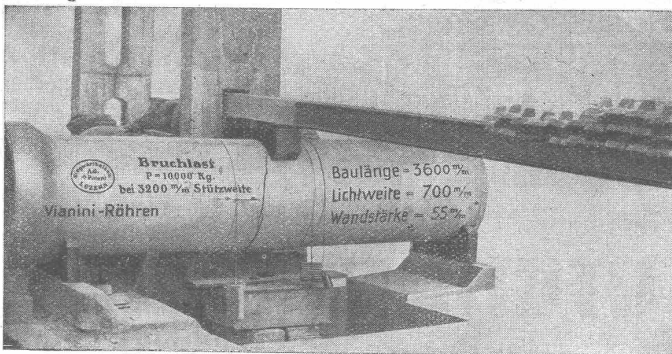
Lufttechnische Anlagen

wie Staubsaug-Anlagen, Rauch-, Gas- und Dämpfe-Absaug-Anlagen,
pneumatische Transport-Anlagen für Schreinereien, Schuhfabriken,
Textilfabriken, Polierereien etc.

erstellt die

Ventilator A.-G., Stäfa-Zürich

Spezialwerkstätte für Ventilatorenbau



Bruchlast
P = 10000 kg.
bei 3200 % Stützweite

Vianini-Röhren

Baulänge - 3600 %
Lichtweite - 700 %
Wandstärke - 55 %

Vianini-Röhren

⊕ Pat. (Armierter Betonröhren mit Muffen) ⊕ Pat.
für Druckleitungen, Bewässerungsanlagen
Kanalisationen, Dücker, Durchlässe etc.

Biegungs- und druckfest, absolut dichtes, porenloses
Material von unabschbarer Lebensdauer. Rasches Ver-
legen und zuverlässige Dichtung. Kein Einbetonieren
der Röhren, Anschluss von Nebenleitungen
jederzeit leicht auszuführen.

Lieferanten:

Internat.
Siegwartbalken-Gesellschaft
Luzern

Desmeules Frères
Fabrique de Produits en Ciment
Granges-Marnand

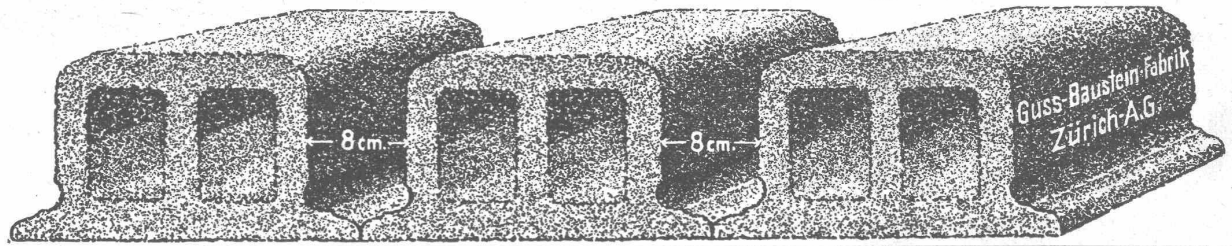
Schweiz. Landw. Ausstellung, Bern 1925 Ehrendipl. mit gold. Medaille (Höchste Auszeichg.)

Kostenlose Beratung und Offerten durch:

Dipl. Ing. K. GANZ, Ing.-Bureau für Tiefbau, MEILEN, Telephon 128

Alleinvertreter für die deutsche Schweiz.

Deckensteine PHÖNIX (Eingetr. Marke)



Gesucht zum baldigen Antritt für den Bau der Lorrainebrücke in Bern ein.]

Bauingenieur.

Verlangt wird praktische Erfahrung im Brücken- und Eisenbetonbau. Schriftliche Anmeldungen sind unter Beilage von Gehaltsansprüchen, Ausweisen über die bisherige Tätigkeit und Referenzen bis und mit **Mittwoch, den 27. Juli a. c.** an die **städtische Baudirektion I** einzusenden.

Zu persönlicher Vorstellung werden die in Betracht fallenden Bewerber nach Ablauf der Anmeldefrist speziell eingeladen.

Bern, den 11. Juli 1927.

Der städtische Baudirektor I:
H. LINDT.



FR. SAUTER A.-G., BASEL

Instr. App. Isolants Hte Tension

spécialiste diplômé, plus de 15 ans de service pratique, cherche direction ou poste analogue entreprise exist. ou à créer. Français et allemand. — Offres sous P. 1560 à **Publicitas Lausanne.**

Schweiz. Ingenieur oder Techniker

für europäisches Ausland gesucht.

Spezialist mit grosser Erfahrung in modernen maschinellen Anlagen für Hoch- und Tiefbau. Detaillierte Angaben und Referenzen über bisherige Tätigkeit und Gehaltsansprüche unter P. 11004 B. an **Publicitas, Zürich.**

Patent-Vverkauf od. Lizenz-Abgabe.

Der Inhaber der schweizerischen Patente Nr. 70178 vom 2. Juli 1914, betreffend:

„Räderstossmaschine“, und Nr. 70653 vom 3. Juli 1914, betreffend:

„Räderstossmaschine“, wünscht die Patente zu verkaufen, in Lizenz zu geben oder anderweitige Vereinbarungen für die Fabrikation in der Schweiz einzugehen. — Anfragen befördert

H. KIRCHHOFER, vormals Bourry-Séquin & Co., Ingenieur- und Patentanwaltsbureau in **Zürich 1, Löwenstr. 51.**

Rührige AUTO-VERKÄUFER gesucht.

Garage und Laden nicht Bedingung. Hohe Provision. Offerten unter Chiffre B. 3441 Z. an **Publicitas, Zürich.**



Pelikan

Pelikan ist so wie Sie sie wünschen: **Wohlschwarz und völlig deckend, leichtflüssig und scharf stehend, radler- und wasserfest.**

GÜNTHER WAGNER · HANNOVER

Zum sofortigen Eintritt

für ca. 6 Monate gesucht:

2 - 3 BAUFÜHRER

(Techniker oder Poliere)

für die Beaufsichtigung und Abrechnung von Fels-Beton und Eisen-Beton, Arbeiten von grossem Kraftwerk. Ausführliche Bewerbung mit Zeugnisabschriften, Referenzen und Gehaltsansprüchen unter Chiffre Z. H. 2099 befördert

Rudolf Mosse, Zürich.

Junger Hochbau-Techniker

mit Praxis u. Dipl. Technik. Burgdorf, künstlerisch befähigt, moderne Auffassung, flotter Zeichner, sicher in Detail u. Konstrukt.

sucht

Anfangsstelle in Architektur-Bureau.

Offerten erbeten unter Chiffre P. 735 R. an **Publicitas, Burgdorf.**

Electro - technicien

diplômé de l'Ecole de Mécanique de Neuchâtel, bon dessinateur, ayant une année de pratique dans une usine d'appareils électriques, cherche place. — S'adresser à

ROBERT A. LEGLER, Parcs 2, NEUCHÂTEL.

BERN.

Welche Baufirma würde ein komfortables

Einfamilienhaus

(800 m² Grund und Boden), das den jetzigen Eigentümer auf rd. Fr. 69,000.— zu stehen kommt, für Fr. 64,000.— übernehmen, gegen Erstellung eines billigen Einfamilienhauses. — Anfragen gefl. unter Chiffre O. F. 4414 B. an **Orell Füssli-Annoncen, Bern.**

Gesucht: Jungen Architekt-Zeichner

mit Planerrichtungs- und Perspektivkenntnissen. - Offerten mit Ansprüchen und Zeugniskopien sind einzureichen unter Chiffre P. 13316 F. an **Publicitas, Freiburg.**

Schweizer-Fabrikate von

Registrier-Papieren

für

Mess-Instrumente

(in Rollen und Streifen) liefern

Lithographie und Druckerei
GEBR. WILLENEGGER
Minervastr. 126, Zürich 7.



Sicherheits-Sprengstoffe

Aldorfit und Gelatine-Aldorfit

sowie sämtliche Spreng-Utensilien

**Betonmischer, Steinbrecher, Hebezeuge,
Turmdrehkrane, Kompressoren, Strassen-
Walzen, Teerungsapparate, Bauwerk-
zeuge, etc., etc.**

ROBERT AEBI & CIE., A.-G., ZÜRICH I

INGENIEURBUREAU-MASCHINENFABRIK

Riemen-  Fabrik

Gut & Co

ZÜRICH

Gemeinde Arosa

Neubauten Schulhaus und Turnhalle

Konkurrenz-Ausschreibung

vom 9. Juli a. c.

Die Eingabefrist für die Offerten ist **bis am 30. Juli a. c. verlängert.** — Die Eröffnung der Offerten findet statt am 2. August a. c., nachmittags 2 Uhr in der Gemeindekanzlei.

Arosa, den 16. Juli 1927.

Die Bauleitung:

GEBR. BRUNOLD, Architekten.

Ideen-Wettbewerb

für die

Ueberbauung der Bauplätze II und IV im Stampfenbachareal in Zürich 6.

Der Regierungsrat des Kantons Zürich eröffnet unter den im Kanton Zürich verbürgerten oder mindestens seit 1. Juli 1925 niedergelassenen, selbständigen Architekten einen öffentlichen Ideen-Wettbewerb zur Gewinnung von Projekten für die Ueberbauung der Bauplätze II und IV im Stampfenbachareal in Zürich 6. Die Projekte sind bis **spätestens den 31. Oktober 1927** der kantonalen Baudirektion, Kaspar Escherhaus, Zürich 1, einzureichen. Programm und Planunterlagen können gegen Hinterlage von Fr. 25.— auf der Kanzlei der kantonalen Baudirektion, Kaspar Escherhaus, III. Stock, Zimmer No. 335, bezogen werden. Im übrigen wird auf das Programm verwiesen.

Zürich, den 5. Juli 1927.

Baudirektion des Kantons Zürich.

Cliche's

Armbruster & Söhne

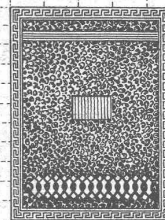
für Buchdruck Ob. Säule Zürich

Tel. Hott.: 63 65

Gesucht n. Frankreich, junger, tüchtiger **Bauführer f. Kunststeinkonstruktion**, der sich mit einigen Mille beteiligt. Für etliche Millionen Franken Arbeit vorhanden. — Offerten und Chiffre Z. P. 2182 an **Rudolf Mosse, Zürich.**

Jul. Hädrich

Eisenkonstruktionen
Zürich Werdgut 13
Telephon 5.2550



Spezialfabrik für
Briefkasten Anlagen
Kataloge zu Diensten

Stahlformguß

bis 25 Tonnen Stückgewicht,

SPEZIALITÄT:

Zahnräder mit rohen und geschnittenen Zähnen,
Räder und Radsätze für Feldbahnen

liefert:

Stahlwerk Oeking A.G.
Düsseldorf

vertreten durch:

F. A. von MOOS, Ingenieur,
Reuss-Steg 3, LUZERN.

Erfindungs-Patente

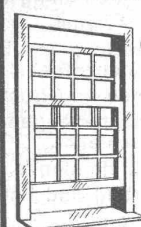
Marken-Muster- & Modell-Schutz im In- u. Ausland

H. KIRCHHOFER vormals
Bourry-Séguin & Co., ZÜRICH
1880.

Gesucht per sofort: Architekt

für selbständige Leitung des bautechnischen Teils eines Architektur-Bureau. — Anmeldungen unter Chiffre Z. P. 2211 befördert
Rudolf Mosse, Zürich.

Stürmann's Patent



Schiebefenster

sollte an keinem Neubau mehr fehlen. Reinigung im Innern des Raumes vom Boden aus, daher einfach und gefahrlos, so wie kostensparend.



W. FLÜELER & CHRISTEN
SCHIEBEFENSTERFABRIKATION AROSA

Stuca S. A.
vormals: Taponnier & Cie.
P. Halter

**STUCKMARMOR
STEINSTUCK
BILDHAUEREI**

Genève
Téléphone: Stand 13.12

Tel.: S. 56.03

LOCHER & C^{IE}, ZÜRICH

Talstrasse 12

CIVILINGENIEURE UND BAUUNTERNEHMER

HOCH- UND TIEFBAU

Gegründet 1830 durch J. J. Locher

Wasserkraft-
Anlagen

Akkumulierungs-
Anlagen

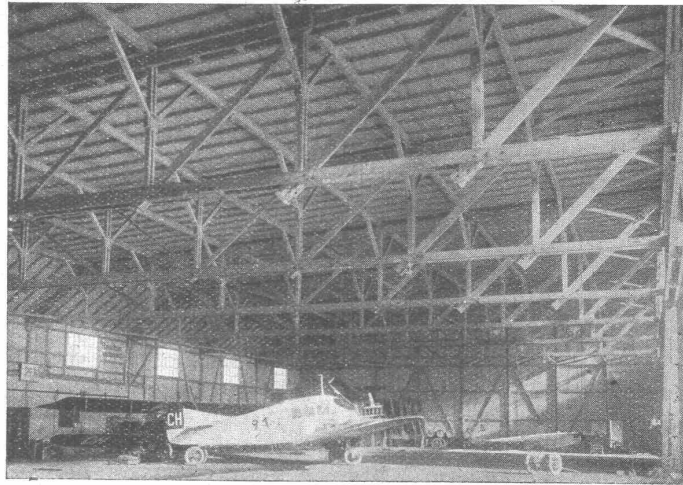
Stollenbau

Brückenbau

Tiefbohrungen

Taucher-
Arbeiten

Druckluft-
gründungen



Flugzeughalle für Zivilaviatik, Dübendorf

Ramm-
Arbeiten

Fabrikanlagen

Eisenbetonbau

Holz-
Konstruktionen

Asphalt-
Arbeiten

Neu- und
Umbauten

Reparaturen

Betonpfehl-Gründungen (System Franki)
Grundwasser-Absenkungen
zur Trockenlegung von Baugruben
Autogenes Schneiden unter Wasser

Wasserrückkühlanlagen in Holz und Eisenbeton

Stofffänger für Papierfabriken und Färbereien

Escher Wyss & C^{ie}, Zürich

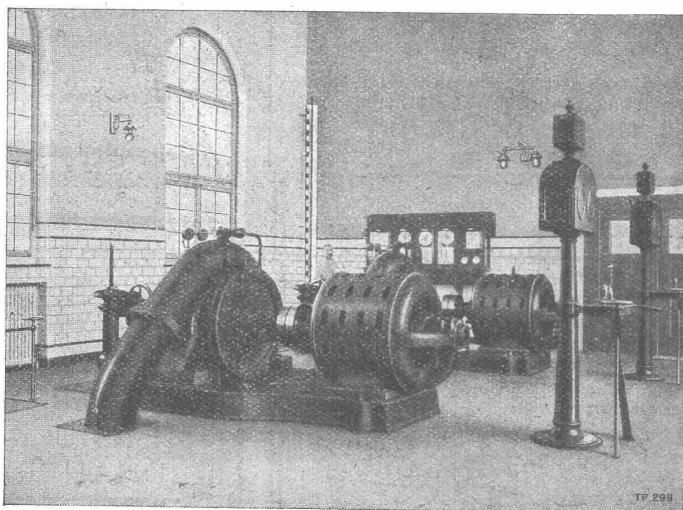
Hoch- u. Niederdruck-Turbopumpen

von den

kleinsten bis zu den grössten Leistungen mit horizontaler oder vertikaler Welle, für direkte Kupplung oder Transmissionsantrieb, instationärer oder transportabler Ausführung

für:

- Wasserversorgungen von Städten, Gemeinden, Fabriken oder Einzelhäusern.
- Bergwerksabteufung und Wasserhaltung.
- Feuérlöschdienst.
- Kesselspeisung mit Elektromotor- oder Dampf-Turbinenantrieb.
- Tiefbrunnen und Bohrlöcher.
- Presswassererzeugung für Akkumulatoren und Holzschleifer.
- Speicherkraftanlagen.
- Bewässerung und Entwässerung.
- Kanalisation.
- Kondensations- und Kühlanlagen.
- Spezialausführungen für Zirkulationsprozesse, Papierstoff, Maische, Schlamm etc.



Trinkwasserversorgung der Stadt Zürich. — Pumpstation Moos.

49/27