

Objektyp: **Advertising**

Zeitschrift: **Schweizerische Bauzeitung**

Band (Jahr): **89/90 (1927)**

Heft 8

PDF erstellt am: **29.06.2024**

Nutzungsbedingungen

Die ETH-Bibliothek ist Anbieterin der digitalisierten Zeitschriften. Sie besitzt keine Urheberrechte an den Inhalten der Zeitschriften. Die Rechte liegen in der Regel bei den Herausgebern. Die auf der Plattform e-periodica veröffentlichten Dokumente stehen für nicht-kommerzielle Zwecke in Lehre und Forschung sowie für die private Nutzung frei zur Verfügung. Einzelne Dateien oder Ausdrucke aus diesem Angebot können zusammen mit diesen Nutzungsbedingungen und den korrekten Herkunftsbezeichnungen weitergegeben werden. Das Veröffentlichen von Bildern in Print- und Online-Publikationen ist nur mit vorheriger Genehmigung der Rechteinhaber erlaubt. Die systematische Speicherung von Teilen des elektronischen Angebots auf anderen Servern bedarf ebenfalls des schriftlichen Einverständnisses der Rechteinhaber.

Haftungsausschluss

Alle Angaben erfolgen ohne Gewähr für Vollständigkeit oder Richtigkeit. Es wird keine Haftung übernommen für Schäden durch die Verwendung von Informationen aus diesem Online-Angebot oder durch das Fehlen von Informationen. Dies gilt auch für Inhalte Dritter, die über dieses Angebot zugänglich sind.

Ein Dienst der *ETH-Bibliothek*
ETH Zürich, Rämistrasse 101, 8092 Zürich, Schweiz, www.library.ethz.ch

<http://www.e-periodica.ch>

SCHWEIZERISCHE BAUZEITUNG

WOCHENSCHRIFT FÜR ARCHITEKTUR / INGENIEURWESEN / MASCHINENTECHNIK
REVUE POLYTECHNIQUE SUISSE

OFFIZIELLES ORGAN DES SCHWEIZER INGENIEUR- UND ARCHITEKTEN-VEREINS
UND DER GESELLSCHAFT EHEMAL. STUDIERENDER DER EIDG. TECHN. HOCHSCHULE
GEGRÜNDET 1883 VON ING. A. WALDNER / HERAUSGEGEBEN VON ING. C. JEGHER

Vereins-Mitglieder, beim Verlag, Schweiz 32 Fr.,
Ausland 40 Fr. jährl.; Nicht-Mitglieder 40 bzw.
50 Fr., postamtl. 30 Cts. mehr. / Einzel-Nr. 1 Fr.

VERLAG CARL JEGHER, ZÜRICH
Dianastrasse Nr. 5 / In Kommission
bei Rascher & Cie., Zürich u. Leipzig

Inserate durch RUDOLF MOSSE, Zürich, die
viergespaltene Colonelzeile 50, Titelseite 80 Cts.,
Anzeigen ausl. Ursprungs 60 Cts., Titelseite 1 Fr.

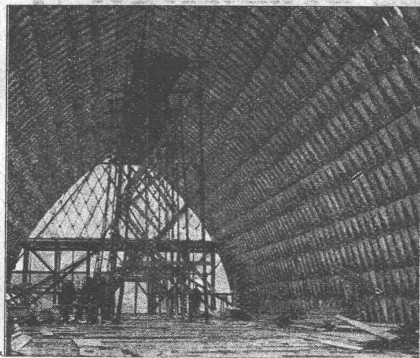
OTIS-AUFZÜGE

130 000 ANLAGEN AUSGEFÜHRT, DAVON IN EUROPA ÜBER 30 000
OTIS-AUFZUGSWERKE, FABRIK ZÜRICH

Kittlose Verglasungen

mit hydraulisch gepressten Bleibändern für Oberlichter und Shedbauten aller Art, auf Eisen-, Holz- und Betonkonstruktionen, mit Draht- und Rohglas, widerstandsfähig gegen säurehaltige Dämpfe, erstellt
JAKOB SCHERRER, Bleicherweg 26, ZÜRICH 2

Fabrikation von Bleiröhren und Bleiprofilen aller Art - Kataloge und Offerten kostenlos



Schweiz. Patent No. 100638

Lamellendach
Zollbau-

Stützenfreie
Dachkonstruktion

für

Festhütten, Hangars, Schuppen, etc.

Projekte u. Ausführungslizenzen durch den
Inhaber der Generallizenz für die Schweiz:

ALFRED HÄSSIG, Architekt, ZÜRICH 7
Telephon: Hottingen 61.38 Rislingsstrasse 1

ED. BRUN, WÄDENSWIL 1

TELEPHON 102

Aelteste Spezialfabrik für Härte-Löt-Schweisssprodukte, Autogen-Zusatz-
materialien, Lager-Kühlfette, Lager-Kühlöle, Technische Öle und Fette

Preise auf Anfrage

Preise auf Anfrage

STREBEL-KESSEL



Für jeden Heizzweck
Für jede Grösse

STREBELWERK ZÜRICH

Torgasse 2

Telephon: Hottingen 49.33

Für jeden Brennstoff
Für jeden Raum

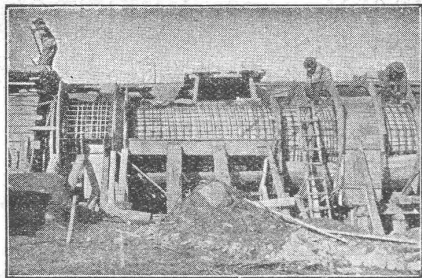
USSTELLUNG WERKBUND AUSSTELLUNG WERKBUND AUSSTELLUNG WERKBUN
DIE WOHNUNG DIE WOHNUNG DIE WO
23. JULI - 9. OKT. 1927 STUTTGART 23. JULI - 9. OKT. 1927 STUTTGART 23. JULI - 9. OKT. 1927 STUTTGART

Terner & Chopard, Ingenieure, Zürich

Bahnhofstr. 72

Telephon: Selnu 83.25

Telegramme: Terucho



Druckleitung des Illsee-Turtmann-Werkes (Wallis)



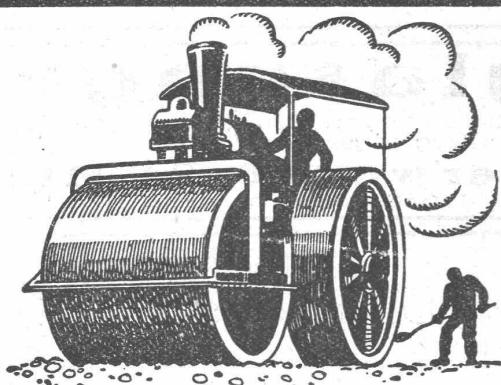
Römerstrassenbrücke in Winterthur

Armierter Beton im Tief- und Hochbau

BRÜCKEN- und WASSERBAUTEN, RESERVOIRS und SILOANLAGEN
Künstliche und natürliche FUNDATIONEN, MASSIVDECKEN, INDUSTRIEBAUTEN
ORTSPFAHLGRÜNDUNGEN Systeme „MAST“ und „MICHAELIS“ (⚡ Patente Nos. 105425, 105426 und 105427)

Spezielle Holzbauweisen: HETZER- u. FACHWERKBINDER nach dem **RINGDÜBELSYSTEM** (⚡ Patent No. 106496)

Bauleitungen, statische Untersuchungen, Expertisen



SCHWEIZ. STRASSENBAU- UNTERNEHMUNG A. G.

ALPNACH
BAHNHOFPLATZ
TEL.: 7

LAUSANNE
RUE D'ETRAZ 20
TEL.: 20.28

BERN
LAUPENSTR. 8
TEL.: BOLLWE-K 34.33

OLTEN
SOLOTHURNERSTR. 4
TEL.: 7.88

ZÜRICH
STEINWIESSTR. 40
TEL.: H. 43.81

BASEL
RHEINL. NDERSTR. 8
TEL.: SAFRAN 23.90

Oberflächenteerungen

Das lästige und zeitraubende Zerschneiden der

Drahtziegel-Rollen

fällt weg. Die

Schweiz. Drahtziegel-Fabrik A.-G., Lotzwil liefert

Drahtziegel-Streifen

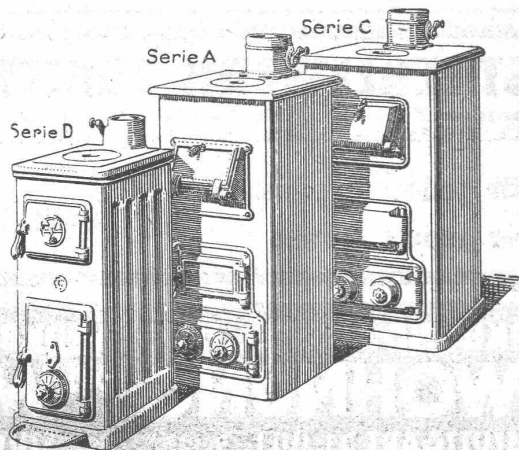
in allen Breiten.

Muster und Preislisten verlangen

Goldene Medaillen:
Bern 1914, Barcelona 1921
Burgdorf 1924, Bern 1925



GESELLSCHAFT DER LUDW. VON ROLL'SCHEN EISENWERKE
 · FILIALE: EISENWERK CLUS KT. SOLOTHURN ·



Cluser Heizkessel

für Warmwasserheizung und Warmwasserbereitung.

Bewährte Systeme.

Bequeme Reinigung während dem Betriebe.

Über 14000 Cluser-Kessel im Betriebe.

Cluser Radiatoren

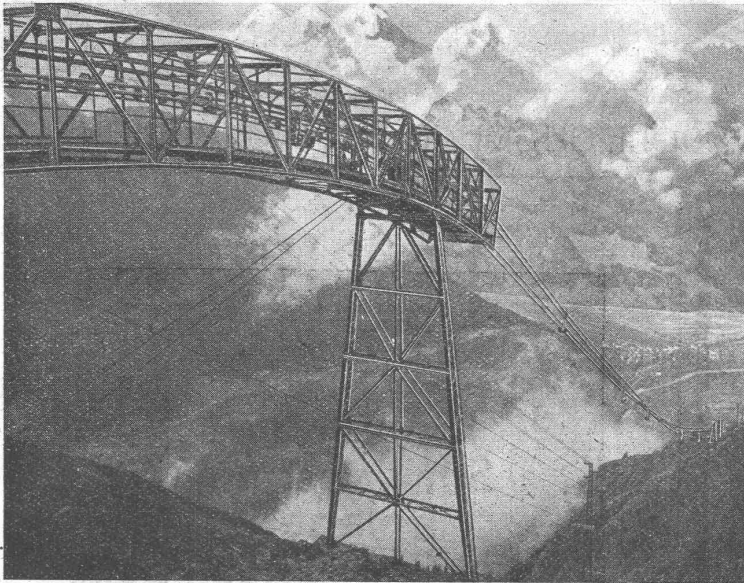
nach verschiedenen Modellen.

Rippenröhren, Wärmeplatten, Wärmeschränke, Wärmefische, Luftklappen, Luftgitter, Ventile, Formstücke und Flanschen.

Lieferung ab Lager.

Zu beziehen durch die Installationsfirmen.

Pohlig



*Drahtseilbahn
der Eisensteinbergwerke bei Cogne an der schweizerisch-italienischen Grenze.*

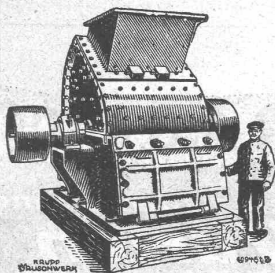
Drahtseilbahnen

Zur rationellen Förderung von Massengütern bieten wir in unseren Drahtseilbahnen ein Transportmittel mit folgenden wertvollen Vorzügen: Geringster Kraft- und Bodenflächenbedarf / Unabhängigkeit von Witterungseinflüssen / Ersparnis an menschlichen Arbeitskräften. / Im Bau von Drahtseilbahnen besitzen wir mehr als 50 jährige Erfahrungen.

**J. Pohlig Aktiengesellschaft,
Köln-Zollstock**

Vertretung für die Schweiz:
Fr. Waldherr, Zürich, Seefeldstrasse 120

 **KRUPP** 
GRUSONWERK



Kohlen- und Koksbrecher,
Hammermühlen,
Schleudermühlen
und Zubehör zur
Aufbereitung
von Kohle und Koks
für
Gasanstalten

Vertreter: **SPOERRI & Co., ZÜRICH, Walchestr. 27**

MAGDEBURG

Sondierbohrung? - Erinnere Dich..

der A.G. Guggenbühl, Zürich!

Erstellung von Filterbrunnen für Grundwasserfassungen.
Sondierungen beliebigen Durchmessers in jede gewünschte Tiefe. Grundwasser-Absenkung.

Pumpwerke / Rohrleitungen jeder Art und Grösse.

AKT.-GES. ADOLF GUGGENBÜHL, ING., ZÜRICH
TELEPHON: HOTTINGEN 28.97 WEINBERGSTRASSE 1 (CENTRAL)

„PIEVRE“-TREIBRIEMEN



Garantie für volle Leistungsfähigkeit

Beste Uebertragungsergebnisse Kraftersparnisse

Wegfall aller Spannrollen!

WITTE-MOTOR



zum Antrieb Ihrer Baumaschinen - nur halb so schwer, nur halb so teuer wie ein Rohölmotor, arbeitet zuverlässig, sparsam, ist immer betriebsbereit, genießt Weltruf!

Verlangen Sie Offerte bei:

RAUCH & C^{IE}, MEILEN

Sehen Sie Schwachstromanlagen im Bauplan vor!

So lautet der Titel unseres neuen Prospektes. Er enthält wichtige Anregungen für Architekten und Bauherren. Wir senden Ihnen die kleine Schrift auf Wunsch kostenlos zu. Auf Grund unserer jahrzehntelangen Erfahrungen können wir Sie sachgemäss beraten und sind gern bereit, dies verbindlich für Sie zu tun.

SIEMENS
Elektrizitätserzeugnisse A.G.
Abt. Siemens & Halske
Zürich / Bern / Lausanne



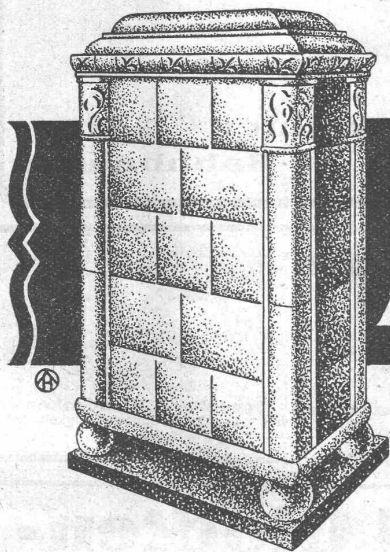
ROLLADENFABRIK A. GRIESSER A. G. AADORF

Zweigniederlassung:
Zürich
Militärstr. 108

Stahlwellblech- und Holzrolladen aller Art
Jalousieläden
Lorbeerstoren



AT. C. AMMEN, ZÜRICH



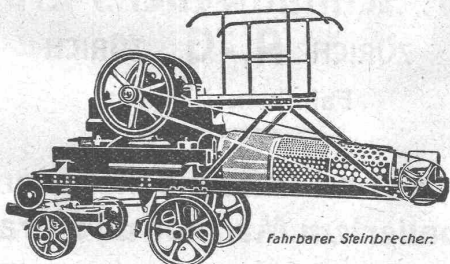
Therma

ELEKTR. WÄRMESPEICHER-OFEN

in Konstruktion einfach, solid & elegant,
angenehmste und bequemste Heizungsart
Betrieb mit billigem Nachtstrom

VERLANGEN SIE UNSERE PROSPEKTE T9 & T9a
„Therma“ A.G. Schwanden (Glarus)

ZERKLEINERUNGS-ANLAGEN



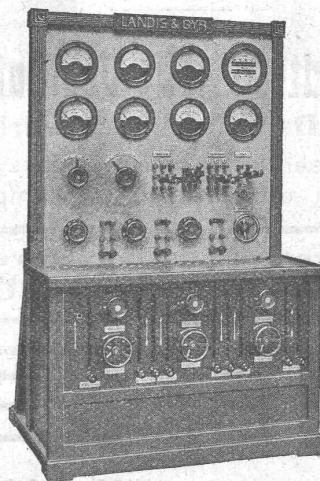
fahrbarer Steinbrecher.

Sand- und Kies-Wasch- und
-Sortier-Einrichtungen
Betonmauersteinmaschinen
Betonhohlblockmaschinen
Zementdachziegelmaschinen
Formen für Rohre, Stufen usw.

MASCHINENFABRIK
Dr. GASPARY & Co.
MARKKRANSTÄDT

Besuch erbeten **b. Leipzig** Katalog No. 101
Vertreter: Ing. H. REBER, ZÜRICH 7, Klusstr. 31

Moderne Eichstationen



FÜR GLEICH-, WECHSEL- U. DREHSTROMZÄHLER
FÜR NETZANSCHLUSS UND FÜR
SPEISUNG DURCH UMFORMERGRUPPEN
ISOLATIONS-PRÜFAPPARATE

LANDIS & GYR, A.-G.
ZUG

A. JENNI & Co Aktiengesellschaft BERN

Elektrische Unternehmungen

Freileitungsbauten

Kabelmontage nach Spezialverfahren

Bahnbauten



„FORTUNA“

Kittlose Glasdächer und Glasbeton-Oberlichter

System „Fortuna“

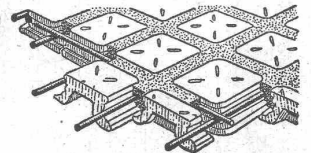
Seit vielen Jahren bestens bewährte Konstruktionen

WALTHER & MÜLLER, BERN

Grabenpromenade 9 – Brunnengasse 60

Eigenes technisches Bureau – Selbstfabrikation

Vertreter für die Ostschweiz: GEBR. TUCHSCHMID, FRAUENFELD



Begehbare Glasdecken von grösster Lichtdurchlässigkeit und dekorativ



Schmidt'sche Heissdampf-Gesellschaft

m. b. H.

Cassel-Wilhelmshöhe

Schmidt-Ueberhitzer

für ortsfeste Anlagen und hohe Ueberhitzung.

Schmidt-Ueberhitzer-Elemente

mit maschinell geschmiedeten Umkehrstellen.

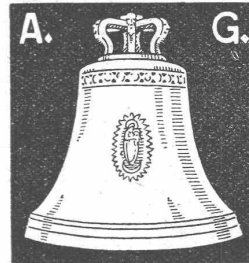
Schmidt-Saugzug-Ventilatoren

mit Dampfturbinen-Antrieb

zur Verbesserung des Kesselzuges bei ortsfesten und ortsbeweglichen Dampfkesseln

Vertretung für die Schweiz:
INGENIEUR ED. GAMS, ZÜRICH 8

RÜETSCHI Glocken-Giesserei



★AARAU★

(Bestehend seit dem XIV. Jahrhundert)

Kirchen-Geläute
Renovation v. solchen
Einzelne Glocken
Glocken-Spiele
Herdenglocken etc.

Alfr. Schmidweber's Erben

ZÜRICH A.-G. ZÜRICH

Fabrik in Dietikon

Innen- und Aussendekorationen
in poliertem Marmor und Granit

DIE CEMENTHAUT

wird fleckig, rissig und verschmiert.

Entferne sie mit



CONTEX ist ein Lack, der, auf die Schalung gestrichen, die Eigenschaft besitzt, den Zement auf eine gewisse Tiefe am Abbinden zu verhindern. Nach dem Ausschalen kann die Zementhaut durch Drahtbürste oder starken Wasserstrahl entfernt werden, wodurch das natürliche Gefüge des Beton blossgelegt wird. Durch geeignetes Vorsatzmaterial kann jeder

beliebige Effekt erzielt werden. Muss eine Betonfläche aus irgend einem Grunde verputzt werden, so ergibt die Vorbehandlung mit Con-
tex die richtige, rauhe Unterlage zur dauernden Haftung.

Anfragen erbeten an:
CONTEX S. A., GENÈVE
Postfach Rive 244