

Objektyp: **Advertising**

Zeitschrift: **Schweizerische Bauzeitung**

Band (Jahr): **89/90 (1927)**

Heft 10

PDF erstellt am: **13.09.2024**

Nutzungsbedingungen

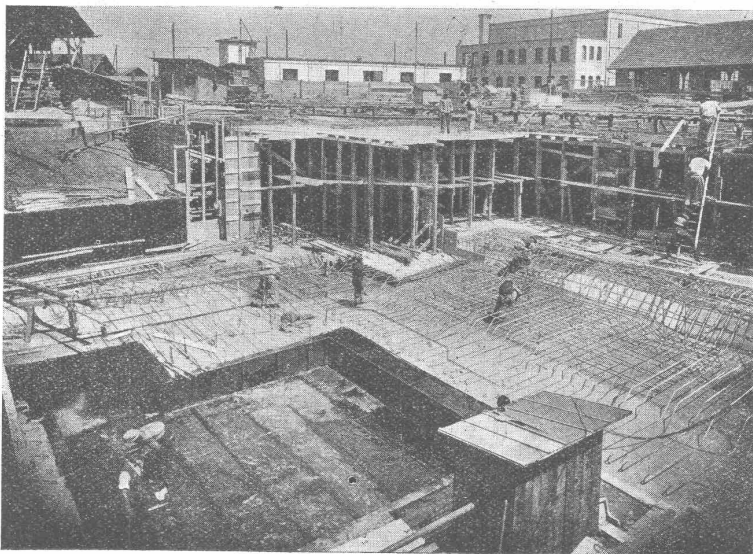
Die ETH-Bibliothek ist Anbieterin der digitalisierten Zeitschriften. Sie besitzt keine Urheberrechte an den Inhalten der Zeitschriften. Die Rechte liegen in der Regel bei den Herausgebern. Die auf der Plattform e-periodica veröffentlichten Dokumente stehen für nicht-kommerzielle Zwecke in Lehre und Forschung sowie für die private Nutzung frei zur Verfügung. Einzelne Dateien oder Ausdrucke aus diesem Angebot können zusammen mit diesen Nutzungsbedingungen und den korrekten Herkunftsbezeichnungen weitergegeben werden. Das Veröffentlichen von Bildern in Print- und Online-Publikationen ist nur mit vorheriger Genehmigung der Rechteinhaber erlaubt. Die systematische Speicherung von Teilen des elektronischen Angebots auf anderen Servern bedarf ebenfalls des schriftlichen Einverständnisses der Rechteinhaber.

Haftungsausschluss

Alle Angaben erfolgen ohne Gewähr für Vollständigkeit oder Richtigkeit. Es wird keine Haftung übernommen für Schäden durch die Verwendung von Informationen aus diesem Online-Angebot oder durch das Fehlen von Informationen. Dies gilt auch für Inhalte Dritter, die über dieses Angebot zugänglich sind.

Asphalt-Emulsion A.-G., Zürich

Unternehmung für Asphaltarbeiten



Maschinenfabrik Oerlikon, Kleinmechanik.

Bauleitung: Architekten v. Tetmajer, Debrunner & Blankart, Zürich.
Unternehmung: Locher & Co., Bauunternehmung.

Grundwasserisolation mit Mammut 3000 m² ausgeführt durch die **Asphalt-Emulsion A.-G.**

**FABRIK UND BUREAUX IN
SCHLIEREN BEI ZÜRICH**

(GÜTERSTRASSE)

Telephon: SCHLIEREN 87

Wasserdichte Asphaltbeläge, Iso-
lieranstriche, Mörtelzusätze.

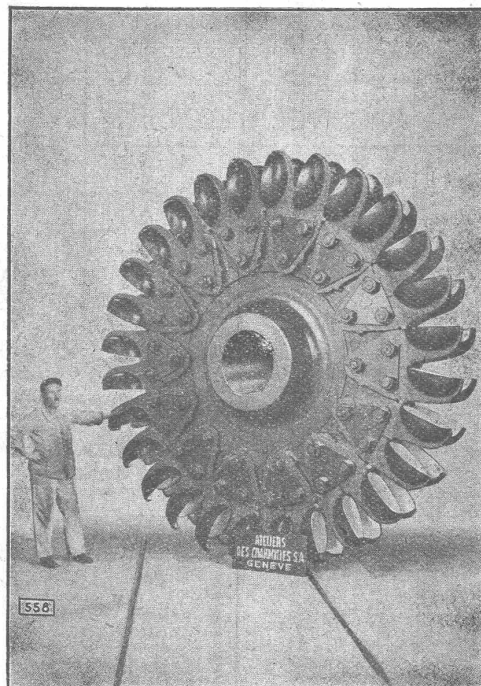
Fundamentisierungen gegen
Feuchtigkeit und Grundwasser
Terrassen und Dachbeläge
Säurefeste Asphaltbeläge
Brückenisierungen

SPEZIALITÄT:
„MAMMUT“-Beläge

Ateliers des Charmilles S. A., Genève

TURBINES
HYDRAULIQUES

Régulateurs
de précision



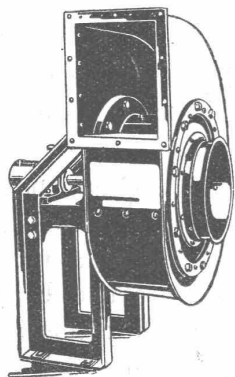
TURBINES
HYDRAULIQUES

Fonderie de fer
et de bronze

Roue d'une des turbines Pelton de 20000 Ch. de l'Usine de Vernayaz (Valais) aux Chemins de fer fédéraux, Berne

Submissions-Anzeiger

Termin	Auskunftstelle	Gegenstand
10. Septemb.	Stadtbaupamt Thun	Sämtliche Bauarbeiten für die neue Turnhalle in Dürrenast
10. "	Eidg. Baudirektion, Bern, B.-H.-West, Z. 179	Neues Postgebäude Biel: Erd-,Maurer-,Eisenbeton-,Steinhauer-u.Kanalarbeiten
10. "	Jos. Kumin-Müller, Breiten-Wylen	Waldwegbau Scheeren-Waldungen: Erd-, Spreng- und Maurer-Arbeiten
15. "	Gg. Burckhard, Geom., Langnau	Strassenbauten der Weggenossenschaft Hochgrat-Rämis
17. "	S. B. B., Abtlg. f. Elektrif. (Z. 166), Bern	Elektrischer Laufkran für 40 t; 5,46 m Spannweite; Unterwerk Grüze
27. "	S. B. B., Bauabtlg. III (Stellwerkbureau), Zürich	Erstellung eines elektrischen Kraftstellwerkes im Bahnhof Chur

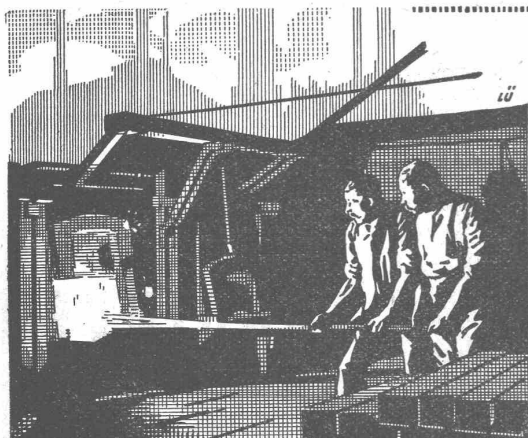


Ventilatoren,

sowie ganze Anlagen für
Ventilation, Entlüftung,
Entnebelung, Trocknerei
und Spänetransport
fabrizieren

Wanner & Co. A.-G., Horgen

Cliche's Armbruster & Söhne
für Buchdruck Ob. Zäune Zürich
Tel. Hott.: 63 65



J. Walser & Co.

WINTERTHUR *Gegr. 1880*

OFEN- & FEUERUNGSBAU für
Eisen- u. Stahl-Metall-keramische-
chemische-u. Glasindustrie.

KAMINBAU, Reparaturen u. Abbruch

KESSEL-EINMAUERUNGEN

MATERIAL hochfeuerfest u. für
Hoch- u. Tiefbau, Spezialmörtel.

Das lästige
und zeitraubende
Zerschneiden der

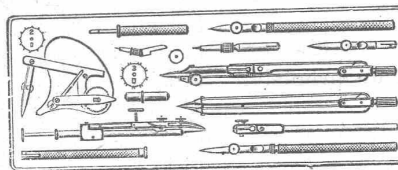
Drahtziegel- -Roller

fällt weg. Die
Schweiz. Drahtziegel-
Fabrik A.-G., Lotzwil
liefert

Drahtziegel- -Streifen

in allen Breiten.
Muster und Preislisten verlangen
Goldene Medaillen:
Bern 1914, Barcelona 1921
Burgdorf 1924, Bern 1925

REISS-ZEUGE



**Kern & Cie.
Richter
Rietler
Pythagoras**

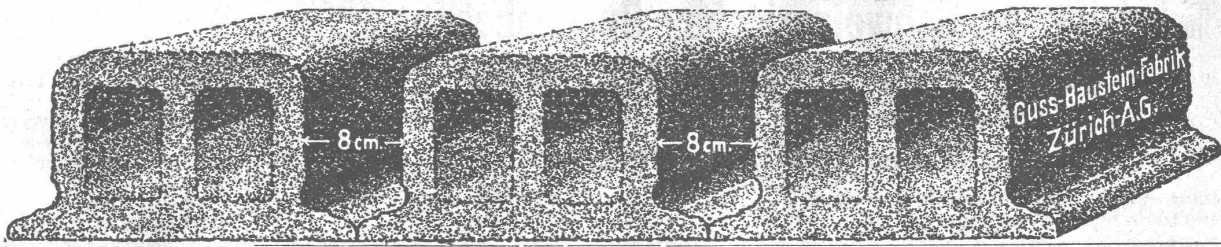
Stangenzirkel
Rechenschieber

Verlangen Sie

Spezial-Prospekte

GEBRÜDER
SCHOLL
POSTSTRASSE 3 · ZÜRICH

Deckensteine PHÖNIX (Eingetr. Marke)



INGENIEUR-SCHULE

TECHNIKUM STRELITZ-MECKL

Hochbau, Tiefbau, Betonbau, Eisenbau, Flugzeugbau, Maschinenbau, Autob., Heizung, Elektrotechnik. Progr. frei.

Gusseiserne Muffen- und Flanschenröhren
sowie Formstücke

Schweizer Normalien
Lager in Winterthur

für normalen und höhern Betriebsdruck
Telephon Nr. 496

Kägi & Co., Winterthur

Boiler sind erstklassig

Bachmann & Kleiner Aktiengesellschaft

Derlikon

Öelersparnis

Verwenden Sie für Ihre Maschinen aller Art das hochwertige



Es ist ausgiebig, vollständig rein und besitzt eine große Schmier-

fähigkeit, die sich seit 60 Jahren stets bewährt hat. Der Öelfilm wird auf ein Minimum herabgedrückt und bleibt doch noch tragfähig genug, um den Lagerdruck auszuhalten. Wir beraten Sie gerne unverbindlich. * * * *
Verlangen Sie unsere Offerte:



Valvoline Oil A.G. Zürich BELLEVUE

SOVIEL AUTOS PUTZEN SIE IN EINEM TAG

OHNE WASSER! OHNE BÜRSTE!

MUHELOS MIT

GEKAFIX

Verlangen Sie Prospekt oder kostenlose Vorführung durch:

GEORGES KEMPF AFFOLTERN b. Zürich

TELEPHON No. 43

Goodrich Gummi-Transportbänder

LONGLIFE Conveyor Belt

Kohle
Koks
etc.

Kies
Sand
etc.

Elevatorgurten für Becherwerk

Sté. Fse. B. F. Goodrich, Niederlage Zürich, Löwenstr. 30, Tel.: Selnau 56,58

Schweizerische Eidgenossenschaft

**4 1/2% Anleihe der Schweizerischen Bundesbahnen 1927
von Fr. 100,000,000**

wovon **Fr. 75,000,000** zur öffentlichen Zeichnung aufgelegt werden.

Emissionskurs: 95% Rendite: 5%.

Diese Anleihe wird, wie die übrigen Anleihen der Schweizerischen Bundesbahnen, direkt von der Schweizerischen Eidgenossenschaft kontrahiert.

Zeichnungen werden vom **29. August bis 7. September 1927, mittags**, entgegen- genommen bei sämtlichen Banken, Bankfirmen und Sparkassen der Schweiz, die im ausführlichen Prospekt als Zeichnungsstellen aufgeführt sind.

Bern und Basel, den 27. August 1927.

Kartell Schweizerischer Banken. Verband Schweizerischer Kantonalbanken.



Ventilatoren

jeder Art, für alle Leistungen und Bedürfnisse,
ferner
komplette, neuzeitliche lufttechnische Anlagen
erstellt seit über 30 Jahren die

Ventilator A.-G., Stäfa-Zürich
Ausschliessliche Spezialfabrik

**Patent-Verkauf
od. Lizenz-Abgabe.**

Der Inhaber des schweizerischen Patentes Nr. 102455 vom 7. August 1922, betreffend:

„Steuerung an Lokomotiven“, wünscht das Patent zu verkaufen, in Lizenz zu geben oder anderweitige Vereinbarungen für die Fabrikation in der Schweiz einzugehen. — Anfragen befördert

H. KIRCHHOFER
vormals Bourry-Séquin & Co.,
Ingenieur- und Patentanwalts-
bureau in **Zürich 1, Löwenstr. 51.**

DEMAG

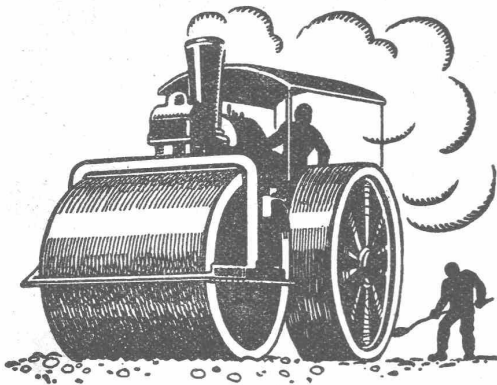


ELEKTROZUG

Weltmarke
1/4 bis 5t
Tragkraft
Grosses Lager

Universal-
Hebezeug
Ortsfest und
fahrbar

G. BAÜMLIN
INGENIEUR
LUZERN



**SCHWEIZ. STRASSENBAU-
UNTERNEHMUNG A. G.**

ALPNACH
BAHNHOFPLATZ
TEL.: 7

LAUSANNE
RUE D'ETRAZ 20
TEL.: 20.28

BERN
LAUPENSTR. 8
TEL.: BOLLWERK 34.33

OLTEN
SOLOTHURNSTR. 4
TEL.: 7.88

ZÜRICH
STEINWIESSTR. 40
TEL.: H. 43.81

BASEL
RHEINL. NDERSTR. 3
TEL.: SAFRAN 28.90

Aeberlimakadambeläge



ORNAMENTEN-
FABRIK

Zink- und Kupfer-Lucarnen
Dachspitzen
Wasserkasten
Firmen-Buchstaben
etc.

USINE DECKER S. A.
NEUCHÂTEL

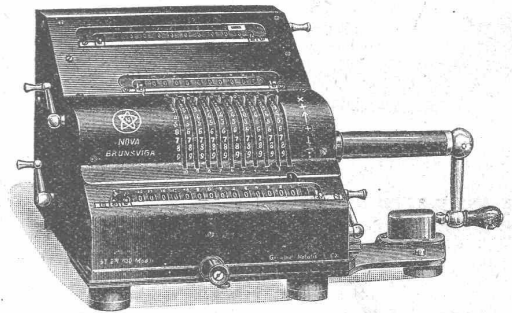
Riemen-  Fabrik

Gut & Co

ZÜRICH

Die seit 40 Jahren bewährte BRUNSVIGA-Rechenmaschine

Das neue Modell



Die geeignetste **Rechenmaschine** für
**Baumeister, Architekten,
Ingenieure, Techniker.**

Überall da, wo fortgesetzte Multiplikationen in Frage kommen, wird die „NOVA“ mit besonderer Vorliebe verwendet. Mit der

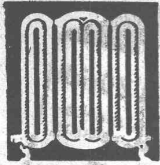
„NOVA“

rechnen Sie mit einer einzigen Einstellung z. B.
4,95 × 9,95 × 2,378 × 98 × Fr. 9.85 = Fr. 4708.2961585
in 23 Sekunden.

Verlangen Sie unverbindliche Probestellung oder Gratisprospekte vom Generalvertreter:

Ernst Jost, Merkurstr. 38, Zürich 7

Best eingerichtete Reparaturwerkstätte



ZENTRAL HEIZUNGEN

Ventilations-, Trocknungs- & Warmwasserbereitungsanlagen

MOERI & CIE LUZERN

Erfindungs-Patente
Marken-Muster- & Modell-Schutz
H. KIRCHHOFER vormals
Bourry-Séquin & Co. ZÜRICH
1880

Stahlformguß

bis 25 Tonnen Stückgewicht,

SPEZIALITÄT:

Zahnräder mit rohen und geschnittenen Zähnen,
Räder und Radsätze für Feldbahnen

liefert:

Stahlwerk Oeking A.G.

Düsseldorf

vertreten durch:

F. A. von MOOS, Ingenieur,
Reuss-Steg 3, LUZERN.

Stuca S. A.

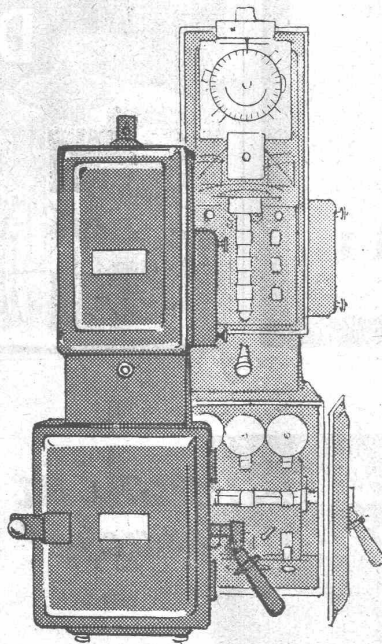
vormals: Taponnier & Cie.
P. Halter

STUCKMARMOR
STEINSTUCK
BILDHAUEREI

Genève

Téléphone: Stand 13.12

Die automatischen Schalt-Apparate



die für ein gutes Funktionieren eines Boilers sehr wichtig sind, werden zu unserem

CUMULUS Boiler

in unserer eigenen Fabrik auf Grund langjähriger Erfahrung hergestellt. Bei Lieferung unseres Boilers können wir Ihnen auch eine sichere Garantie für tadelloses Funktionieren der Schaltapparate, Sicherheits- u. Druckreduzierventile geben. * * *



Fr. Sauter A.G. Basel

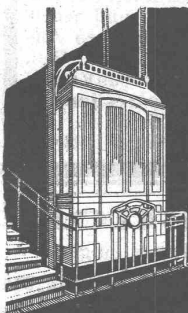
KITTLOSE GLASDÄCHER « WEMA »

sowie

begehbare und befahrbare Oberlichter
in Glas-Eisen-Beton, System Solfac

Glasbausteine, feuersichere Abschlusswände, Betonfenster etc.

MARTIN KELLER & CO., WALLISELLEN-ZÜRICH



STIGLER Aufzüge

jeder Betriebsart u. für alle Zwecke.

GENERALVERTRETUNG:

Kaegi & Egli, Zürich

Stauffacherplatz · Tel. 5 · 10 · 54



Gegründet 1899

Bauunternehmern – Industriellen

Geschäftsinhabern – Verwaltungen

empfehlen wir uns für Abschlüsse von **Kollektiv-Krankenversicherungen des Personals**

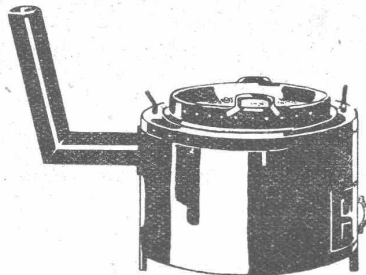
Bedingungen werden unverbindlich zugestellt; ebenso Statuten für die Einzelversicherung

Schweiz. Krankenkasse Helvetia
Sonnenquai 10 ZÜRICH · Telephon H. 54.16

422 Sektionen, 80000 Mitglieder, Reserven Fr. 4650000

Kesselschmiede

Asphaltkochkessel mit und ohne eingebautem Sandvorwärmer, Patent,



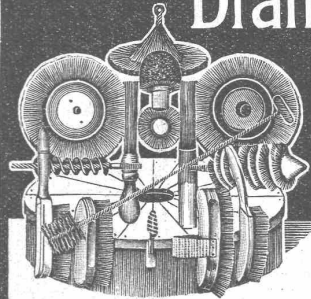
Dachdeckeröfen, Asphalt Darren ab Lager lieferbar

Richterswil



Minerva Zürich
Rasche u. gründl. Maturität ^{svorber-} ^{reitung}
Handelsdiplom

Drahtbürsten-Fabrik



Jacq. Thoma

WINTERTHUR

Telephon 7.73

Drahtbürsten in 1a. Qualität für sämtliche Industrien.

Metallschriften

für Façaden und Schaufenster liefern sehr vorteilhaft

KLOPPER & CIE BIEL

Betriebstechniker gesucht

zur Ueberwachung u. Ausbau des Werkzeugmaschinenparkes, sowie Instandstellung der gesamten maschinellen und elektrischen Anlagen der

Société Genevoise d'Instruments de Physique, Genf.

Kenntnis d. französischen Sprache Bedingung.

Rapport-Bücher

O. **Hartmann & Cie. ZÜRICH**
Bücher-Fabrik

Offert-Umschläge

O. **Hartmann & Cie. ZÜRICH**
Bücher-Fabrik

Radiergummi ist Vertrauenssache!

Ob weiss, rot oder grün ist Sache des Geschmacks.

Hauptsache ist die Qualität!

Pelikan ist Qualität!



GÜNTHER WAGNER HANNOVER u. WIEN

Emil Steiner Maschinen-Handlung Wiedikon-Zürich

Birmensdorferstrasse 98

Zu verkaufen: Stets grosser Vorrat an gebrauchten Reservoirs, Transmissionen, Maschinen aller Art, sowie Ankauf kompl. Fabrikeinrichtungen, Eisen und Metalle zu höchsten Preisen.

RECHTSANWALT

DR ERNST UTZINGER

BAHNHOFSTR. 64 ZÜRICH TEL.: SELNAU 19.68

RECHTSANGELEGENHEITEN

Patent-Verkauf od. Lizenz-Abgabe.

Die Inhaber des schweizerischen Patentes Nr. 111842 vom 7. Oktober 1924, betreffend:

„Geschwindigkeitswechsel-Einrichtung“

wünschen das Patent zu verkaufen, in Lizenz zu geben oder anderweitige Vereinbarungen für die Fabrikation in der Schweiz einzugehen. — Anfragen befördert

H. KIRCHHOFER,
vormals Bourry-Séguin & Co.,
Ingenieur- und Patentanwaltsbureau in Zürich 1, Löwenstr. 51.

Stellengesuch

als

Comms in Fabrikationsbetrieb etc., Verwalter in Anstalt, Magaziner (gleich welcher Branche), Herrschafts-Gärtner oder Hauswart.

Wir suchen **Dauerstelle** für tüchtigen **COMMIS** (35 jährig, verheiratet), Kenntnisse der Landwirtschaft (Mähen, Melken, Umgang mit Hornvieh u. Pferden), sowie Gärtnerei. Bewerber stammt vom Land, ist kräftig, gesund, arbeitsfreudig und jederzeit zur persönlichen Vorstellung bereit. — Geil. Offerten erbeten an **Verein der Freunde des jungen Mannes, Zürich 7.** (Telefon: Hottingen 88.92.)

Gesucht

für einige Monate junger

Kultur-Ingenieur

mit etwas Praxis in Drainage-Projekten. — Geil. Offerten mit Ansprüchen unter Chiffre Z. L. 2616 befördert

Rudolf Mosse, Zürich.

Konkurrenz-Ausschreibung

zur

Erlangung von Entwürfen zur Kirchenvergrößerung in Welschenrohr (Solothurn).

Die römisch-katholische Kirchengemeinde eröffnet einen Ideen-Wettbewerb zur Erlangung von Entwürfen für den Um- und Anbau der röm.-kathol. Kirche.

Zur Prämierung der drei besten Projekte werden 1000 Fr. zur Verfügung gestellt.

Allgemeine Besichtigung und Auskunfterteilung erfolgt Samstag, den 10. September auf der Baustelle.

Der Termin zur Einlieferung der Entwürfe ist auf den 10. Oktober festgesetzt.

Welschenrohr, den 29. August 1927.

Die Baukommission.

LEHRSTELLE für elektrotechnische Fächer.

Am kantonalen Technikum in Winterthur ist auf Beginn des Sommerhalbjahres 1928 (16. April) eine durch Rücktritt freigewordene Lehrstelle für elektrotechnische Fächer zu besetzen. Neben wissenschaftlichen Fähigkeitsausweisen wird ausreichende Ingenieurpraxis auf elektrotechnischem Gebiet verlangt. Die Obliegenheiten sind durch die Verordnung über die Dienst- und Besoldungsverhältnisse des Lehrpersonals der kantonalen Mittelschulen geregelt, die Besoldung beträgt zurzeit, je nach den Dienstjahren, Fr. 7940. — bis 11,300. — mit Pensionsberechtigung. Der Gewählte ist verpflichtet, in die kantonale Witwen- und Waisenstiftung und die Witwen- und Waisenkasse der Lehrer des Technikums einzutreten und seinen Wohnsitz in Winterthur zu nehmen. Schriftliche Anmeldungen sind unter Beilage der nötigen Ausweise, eines Lebenslaufes, sowie eines ärztlichen Zeugnisses über den Gesundheitszustand bis zum 25. September der Direktion des Technikums in Winterthur einzureichen.

Zürich, den 25. August 1927.

Die Erziehungsdirektion.

Patent-Verkauf od. Lizenz-Abgabe.

Der Inhaber des schweizerischen Patentes No. 112559 vom 25. August 1924, betreffend:

„Verfahren zur Fabrikation synthetischen Smaragdes“,

wünscht das Patent zu verkaufen, in Lizenz zu geben oder anderweitige Vereinbarungen für die Fabrikation in der Schweiz einzugehen. — Anfragen befördert

H. KIRCHHOFER
vormals Bourry-Séquin & Co.,
Ingenieur- und Patentanwalts-
bureau in Zürich 1, Löwenstr. 51.

Patent-Verkauf od. Lizenz-Abgabe.

Der Inhaber des schweizerischen Patentes Nr. 108931 vom 17. September 1923, betreffend:

„Verfahren und Vorrichtung zur synthetischen Herstellung von Ammoniak“,

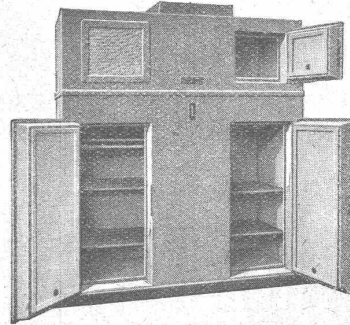
wünscht das Patent zu verkaufen, in Lizenz zu geben oder anderweitige Vereinbarungen für die Fabrikation in der Schweiz einzugehen. — Anfragen befördert

H. KIRCHHOFER
vormals Bourry-Séquin & Co.,
Ingenieur- und Patentanwalts-
bureau in Zürich 1, Löwenstr. 51.

AS Kühl-Automaten

Fabrikat Brown, Boveri

Haushaltungs-Kühlschränke



für Spitäler, Kliniken, Villen, Pensionen
sowie Fabrikkasinos und Kantinen

Offerten bereitwilligst und unverbindlich.

Audiffren Singrün, Kälte-Maschinen A.-G., Basel
St. Johannvorstadt 27

Gesucht

jüngerer

Ingenieur

mit Hochschulbildung, vertraut mit den modernen Festigkeitsrechnungen im

Dampfturbinenbau.

Offerten sind unter Angabe von Lebenslauf und Gehaltsansprüchen zu richten an die

Direktion der Maschinenfabrik Oerlikon.

Hochbautechniker

mit Maurer- und Zimmerpraxis
sucht Stelle

in Architekturbureau oder als
Bauführer. — Offerten befördert
unter Chiffre B. D. 2332

Rudolf Mosse, Basel 1.

Gesucht

In ein Architekturbureau Zürichs
wird mit sofortigem oder baldmöglichstem Antritt ein tüchtiger

Architekt od. Bautechniker

als Aushilfe für 2 bis 3 Monate,
event. auch länger **gesucht**.
Gute praktische und theoretische
Kenntnisse unerlässlich. Offerten
unter einigen Angaben über bisherige
Tätigkeit, sowie der ungefähren
Gehaltsansprüche erbeten unter Chiffre
Z. H. 2651 an
Rudolf Mosse, Zürich.

ANZEIGE. Unserer werten Kundschaft, sowie einem weitem Publikum bringen wir andurch zur Kenntnis, dass das unter der Firma

BISCHHAUSEN & Co.

Liebeggweg 11 - BERN - Greyerzstr. 49

Tel.: Christoffel 56.55 geführte Tel.: Christoffel 62.62

ASPHALTGESCHÄFT

nach dem plötzlichen Hinscheid des Herrn OTTO BISCHHAUSEN durch dessen Familie weitergeführt wird. Für fachkundige, technische Leitung ist gesorgt.

Wir bitten höflich, das dem Verstorbenen entgegengebrachte Zutrauen auch gegenüber der Nachfolgerschaft fernerhin aufrecht erhalten zu wollen.

BERN, den 17. August 1927.

**WWE. FR. BISCHHAUSEN.
GESCHWISTER BISCHHAUSEN.**

Neueste Hausklärgrube

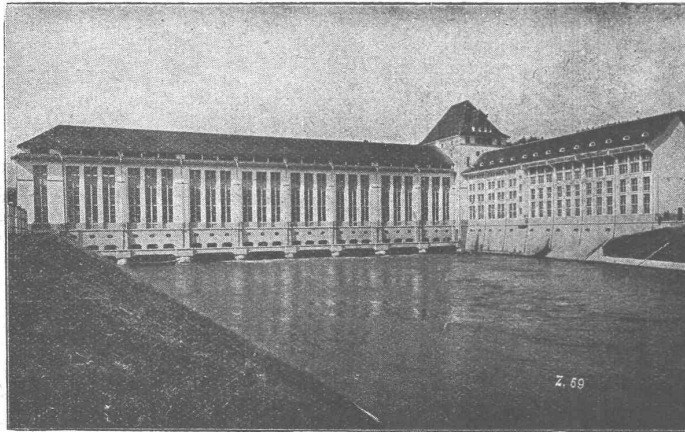


Tausende im Betrieb!
Überall Vertreter u. Lagerbestände

Individuelle Bearbeitung jedes Einzelfalles.
GENERALVERTRETER:
Dipl.-Arch. WALTER CHRISTEN,
Schänzli-BASEL, Tel. Safran 52.53

Ed. Züblin & C^{ie} A.-G., Zürich-Basel

Ingenieurbureau und Bauunternehmung



Maschinenhaus des Kraftwerkes Olten-Gösgen.

**Projektierung u. Ausführung
von Hoch- und Tiefbauten**

Spezialitäten:

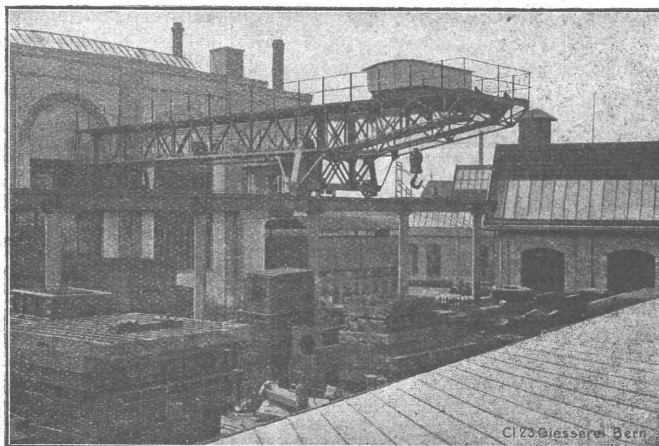
- Eisenbetonpfahlrammungen
- Brücken in Beton und Eisenbeton
- Silos und Lagerhäuser
- Kläranlagen System Züblin
- Wasserbauten und Foundationen
- Tiefbohrungen

Gesellschaft der L. von Roll'schen Eisenwerke, Gerlafingen

Gegründet 1823 Gegründet 1823

Werk „Giesserei Bern“ in Bern

Konstruktionswerkstätten, Eisengiesserei



Hof-Laufkran, Tragkraft 15 Tonnen, Länge 23 m, mit einseitigem festen Ausleger.

Hebezeuge

- Eisenbahnmaterial
- Schützenanlagen und Wehreinrichtungen
- Zahnradbahnmaterial
- Standseilbahnen
- Kabelbaggeranlagen
- Allgem. Maschinenbau



Telegramme: Giesserei Bern
Telephon: Bollwerk 1086