

Objektyp: **Advertising**

Zeitschrift: **Schweizerische Bauzeitung**

Band (Jahr): **89/90 (1927)**

Heft 11

PDF erstellt am: **13.09.2024**

Nutzungsbedingungen

Die ETH-Bibliothek ist Anbieterin der digitalisierten Zeitschriften. Sie besitzt keine Urheberrechte an den Inhalten der Zeitschriften. Die Rechte liegen in der Regel bei den Herausgebern. Die auf der Plattform e-periodica veröffentlichten Dokumente stehen für nicht-kommerzielle Zwecke in Lehre und Forschung sowie für die private Nutzung frei zur Verfügung. Einzelne Dateien oder Ausdrucke aus diesem Angebot können zusammen mit diesen Nutzungsbedingungen und den korrekten Herkunftsbezeichnungen weitergegeben werden. Das Veröffentlichen von Bildern in Print- und Online-Publikationen ist nur mit vorheriger Genehmigung der Rechteinhaber erlaubt. Die systematische Speicherung von Teilen des elektronischen Angebots auf anderen Servern bedarf ebenfalls des schriftlichen Einverständnisses der Rechteinhaber.

Haftungsausschluss

Alle Angaben erfolgen ohne Gewähr für Vollständigkeit oder Richtigkeit. Es wird keine Haftung übernommen für Schäden durch die Verwendung von Informationen aus diesem Online-Angebot oder durch das Fehlen von Informationen. Dies gilt auch für Inhalte Dritter, die über dieses Angebot zugänglich sind.

SCHWEIZERISCHE BAUZEITUNG

WOCHENSCHRIFT FÜR ARCHITEKTUR / INGENIEURWESEN / MASCHINENTECHNIK

REVUE POLYTECHNIQUE SUISSE

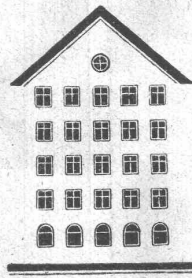
OFFIZIELLES ORGAN DES SCHWEIZER INGENIEUR- UND ARCHITEKTEN-VEREINS
UND DER GESELLSCHAFT EHEMAL. STUDIERENDER DER EIDG. TECHN. HOCHSCHULE
GEGRÜNDET 1883 VON ING. A. WALDNER / HERAUSGEGEBEN VON ING. C. JEGHER

Vereins-Mitglieder, beim Verlag, Schweiz 32 Fr.,
Ausland 40 Fr. jährl.; Nicht-Mitglieder 40 bzw.
50 Fr., postamtl. 30 Cts. mehr. / Einzel-Nr. 1 Fr.

VERLAG CARL JEGHER, ZÜRICH
Dianastrasse Nr. 5 / In Kommission
bei Rascher & Cie., Zürich u. Leipzig

Inserate durch RUDOLF MOSSE, Zürich, die
viergespaltene Colonelzeile 50, Titelseite 80 Cts.,
Anzeigen ausländ. Ursprungs 60 Cts., Titelseite 1 Fr.

Fenster



Spezialitäten:

Schiebfenster und Doppelverglasung

Kiefer-Zürich

Zweigbureau Bern:

Jungfraustrasse 20

Kugellager
Rollenlager
Transmissionen
Riemenscheiben

SKF

Akt.-Ges.
SKF Kugellager,
Zürich

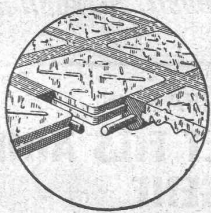
ED. BRUN, WÄDENSWIL 1

TELEPHON 102

Aelteste Spezialfabrik für Härte-Löt-Schweissprodukte, Autogen-Zusatz-
materialien, Lager-Kühlfette, Lager-Kühlöle, Technische Öle und Fette

Preise auf Anfrage

Preise auf Anfrage



Begehbare Oberlichter aus

LUXFER-GLASBETON

⊕ Pat. Nr. 112921

sind besser und billiger als unsere bisherigen Keppler-Glasbeton-Oberlichter

Rob. Looser & Cie., Zürich 4

Badenerstr. 41 — Tel. S. 72.95

Strebel-Original-Kessel

für Hochhaus, Wohnhaus, Siedlung, Etagenwohnung

Torgasse 2

STREBELWERK ZÜRICH

Tel.: H. 49.33

AUFZÜGE und KRANE aller Art

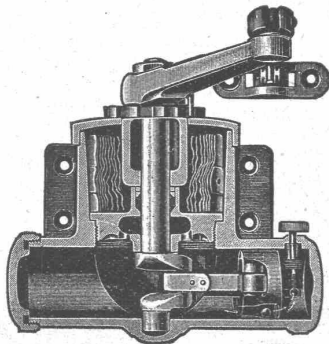
RUEGGER & CO., A.-G.

Transport-Einrichtungen für
Fließ - Arbeit

BASEL

Hand- u. Elektro-Flaschenzüge
Transport-Anlagen

TRADE **YALE** MARK



Der Yale Türschliesser

ist das Produkt 70 jähriger Erfahrung.

Seine Qualität ist unübertroffen.

Die Kurbelwelle, einer der am meisten beanspruchten
Teile, ist dreifach gelagert und mehrfach geschliffen.

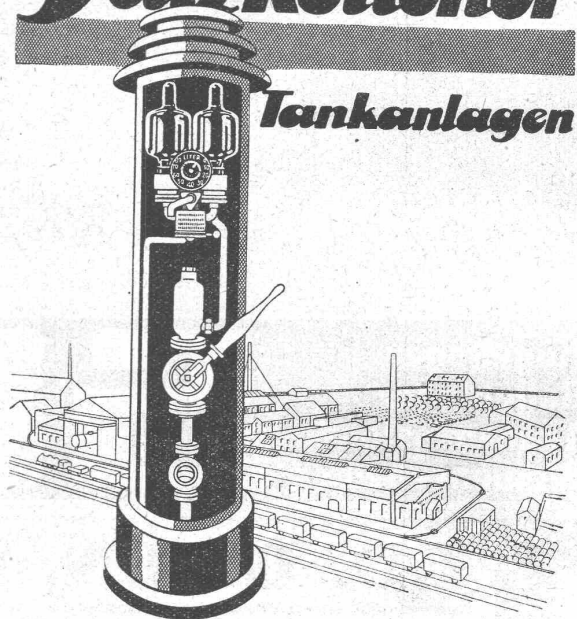
Achten Sie auf die Schutzmarke

TRADE **YALE** MARK

Weisen Sie Nachahmungen zurück

Zu haben in allen besseren Eisenwaren-Handlungen

Salzkottener Tankanlagen

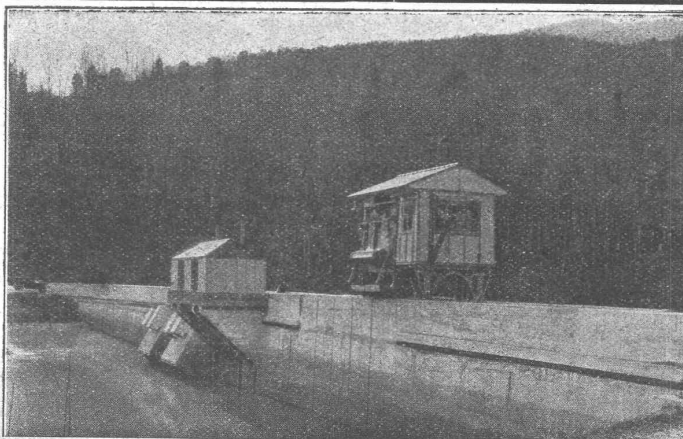


Fabrik explosionswicherer Gefäße
SALZKOTTEN G.M.
Zentrale Berlin JW 48 Wilhelmstraße 122 B.H.
GENERALVERTRETER FÜR DIE SCHWEIZ:
HANS STUTZ, Ingenieur, Carmenstr. 24, ZÜRICH 7

A.-G.
KRAFTWERK
WÄGGITAL

Staumauer
Rempen

Rechen-
reinigungs-
Maschine
mit doppeltem
Schwenkran



MASCHINENFABRIK
JONNERET FILS AINÉ
GENÉ

GEGR. : 1850

SPEZIALITÄT:

Rechen- u. Rechenreinigungs-
Maschinen für jede Tiefe und
Rechenneigung, für grosse u.
kleine Wasserwerke.

In- und Auslandspatente.

Man verlange Projekte und Kostenanschläge
kostenlos.



**SPUNDWANDEISEN
BALIART
LARSEN**

für den Bau von Ufermauern, Brücken-
gründungen, Fundamentierungen, Wehr-
bauten, Kraftwerksanlagen, Kanalisation,
Dükerbauten, Kläranlagen, Schleusen-
gründungen, Schleusenammerwände und
Untergrundbahnbauten.

Vorzüge: Doppelverschluß, daher stärk-
ster Längszusammenhang und größte
Dichtigkeit, hohes Widerstandsmoment,
größte Lebensdauer, sicherer Schutz
tiefer Fundamente gegen Unterspülung,
wesentliche Ersparnis an Ramm- und
Absteifungskosten.

★
**Vereinigte Stahlwerke
AKTIENGESELLSCHAFT
★
DORTMUNDER UNION
DORTMUND**



gibt keine undichten Stellen

*da ö- und fettfrei und weil die chemische
Zusammensetzung vollständige Auflösung
im Wasser bewirkt, daher gleichmässige
Verteilung im Mörtel; also überall gute
Dichtung. Lugato nur in einer
Sorte geliefert, lässt sich ohne Spezial-
kenntnisse einfach anwenden.*

Lugato verdirbt nicht

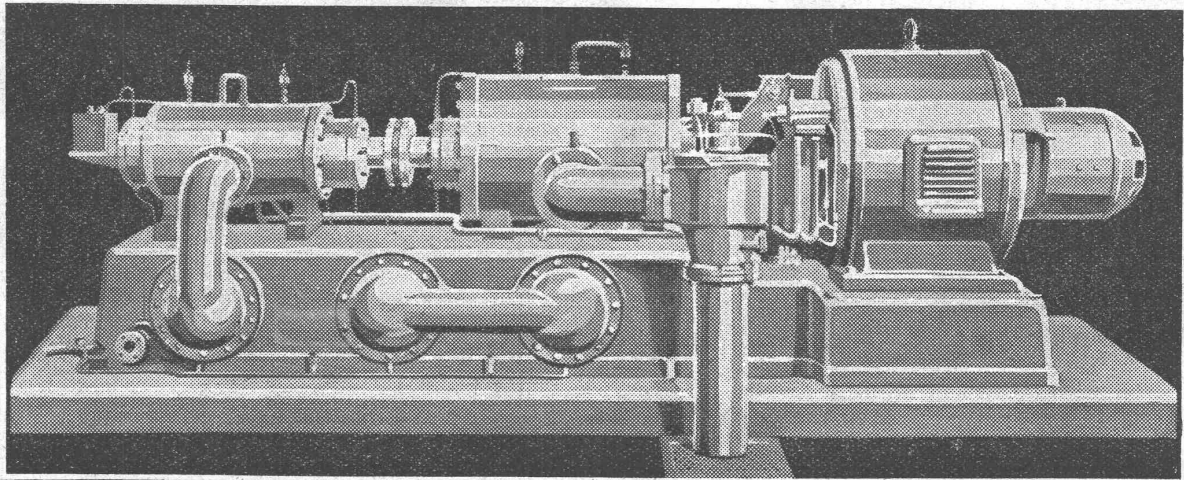
*und büst durch Aufbewahren an Qua-
lität nicht ein. Sie erleiden daher nie
Schaden, wenn Sie Lugato verwenden und
Ihnen gewisse Mengen übrig bleiben.*

.....
*Halte die Wände von Nässe frei,
mische dem Mörtel „Lugato“ bei*
.....

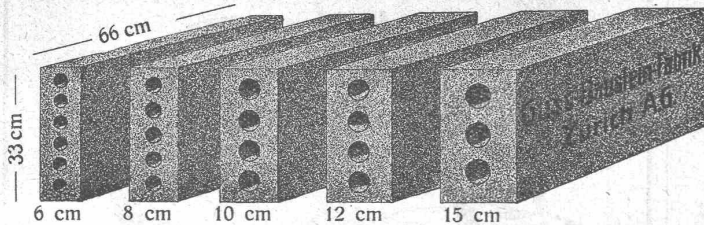
RUBAG - ZÜRICH 1, Seidengasse 16

L. 377/173

Winterthur Kompressoren
und Rotations-
Vacuumpumpen
für alle Zwecke
*Schweizerische
Lokomotiv- und Maschinenfabrik, Winterthur*



Längsgelochte Schlackensteine



(Eingetragene Marke)

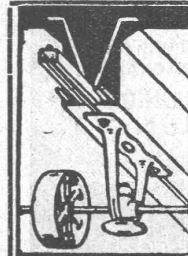
Anerkannt
vorzügliches Baumaterial für alle Arten Hochbauten, insbesondere für **Zwischenwände**,
und **Hintermauerungssteine**.

Für **Fassadenmauerwerk Spezialsteine**.

Verkauf direkt durch uns.

Guss - Baustein - Fabrik Zürich A. G., Zürich.

Travers Natur-Asphalt
Gussasphaltarbeiten für Terrassen, Dächer, Fabrikböden, Korridore, Trottoirs, Fundamentmauer-Abdeckungen, etc.
Sicherste Isolierung gegen Feuchtigkeit und Wasser
Konzessionäre für die Schweiz:
E.R. Zetter & Co
Solothurn gegr. 1843
Anerkannt bester Asphalt über 80 Jahre im Gebrauch.



D.K.G. Ankerschienen

Transmissionsträger
sind einzige Mittel zur rationellen Befestigung von Transmissionen, Rohrleitungen etc in mod. rnen Industriebauten.

Verlangen Sie gott. Katalog, Referenzliste und Preise.

Ware sofort ab Schweizerlager lieferbar.

J. Louis Müller, Luzern

(Telephon 4.22)

SCHULER & SCHILD

Bahnhofstr. 37 ZÜRICH Bahnhofstr. 37

BERATENDE INGENIEURE

für

Projektierung von Kraftwerken, Transformer-Stationen, Freiluftanlagen, Bahnelektrifizierungen, Leitungsnetzen

Gutachten, Beratungen, Schätzungen, Bauleitungen, Werkstattabnahmen

Fabrik für
Gelochte Bleche
Fr. Mommendey & Sohn.
Rapperswil (St. Gallen)
HUC

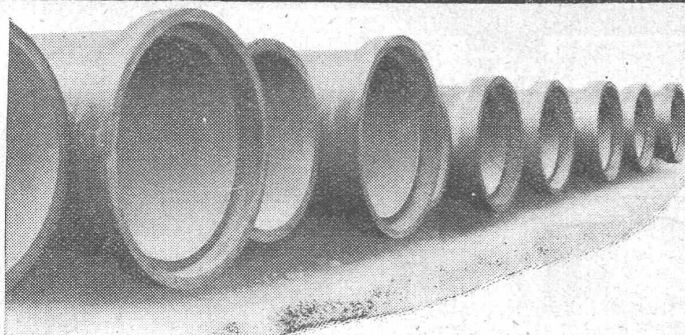
Auto-Garagen



in Eisenkonstruktion und Mauerwerk, ein- und zweiteilig, feuersicher, wetterbeständig, mit praktischen und leichtgehenden Türen.
Aeusserst kurze Bauzeit.

O. KRAUSE & SOHN, Eisenkonstruktion, MÄNNEDORF.

Erstellen auch Wellblech-Garagen.



Schweiz. Landw. Ausstellung, Bern 1925 Ehrendipl. mit gold. Medaille (Höchste Auszeichg.)

Kostenlose Beratung und Offerten durch:

Dipl. Ing. K. GANZ, Ing.-Bureau für Tiefbau, MEILEN, Telephon 128

Alleinvertreter für die deutsche Schweiz.

Vianini-Röhren

+ Pat. (Armierter Betonröhren mit Muffen) + Pat.

für Druckleitungen, Bewässerungsanlagen, Kanalisationen, Dücker, Durchlässe etc.

Biegungs- und druckfest, absolut dichtes, porenloses Material von unabsehbarer Lebensdauer. Rasches Verlegen und zuverlässige Dichtung. Kein Einbetonieren der Röhren, Anschluss von Nebenleitungen jederzeit leicht auszuführen.

Lieferanten:

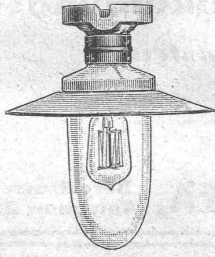
Internat.
Siegwartbalken-Gesellschaft
Luzern

Desmeules Frères
Fabrique de Produits en Ciment
Granges-Marnand

ADOLF FELLER, HORGEN

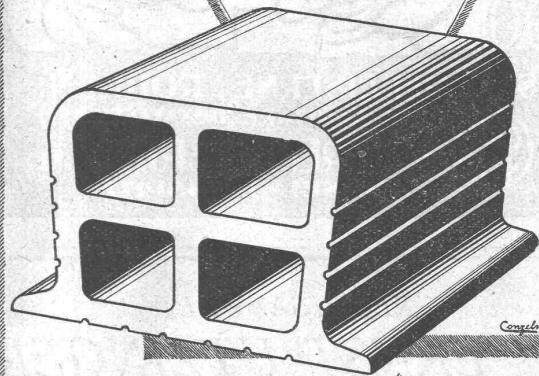
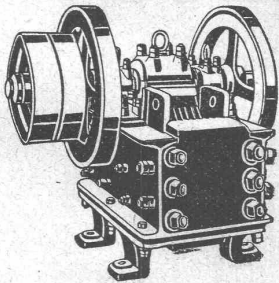
FABRIK ELEKTRISCHER APPARATE

liefert als Sonderheiten:

**Beleuchtungsarmaturen für Bleikabel-Montage**Siehe Beschreibung auf Seiten 107/108
meines illustr. Kataloges, Ausgabe „M“die anerkannt beste Anstrichfarbe für Innen- u. Aussen.
Hochglänzend und Matt.Generalvertreter für die Schweiz:
C. Hässig, Dufourstrasse 53, Basel.**Gebr. Demuth**Telephon 170 **Baden** Telephon 170Fabrik für
Moderne Blechbearbeitung
Patent. gepresste Treppen
Bauschlosserei
Eisenkonstruktionen
Patentierete KesselII. Abteilung
Sanitäre Einrichtungen
Elektrische Boyler und
Zentralheizungen

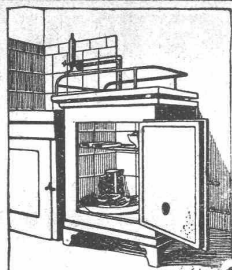
Der Architekt ist im Vorteil.

der mit

Lauperhohlsteinen
bautBeim Lauperhohlstein fallen
Putzträger weg. Die raue Unter-
seite gewährleistet einen einwand-
frei haftenden Putz, gleichgültig
ob Kalk- oder Cementputz.**Baumaterial A.G. Biel**
TEL. 1082 & 1062 CENTRALSTR. 89 a**Zerkleinerungs-Anlagen****Transport-Anlagen****Rohöl-Motoren**

liefert

U. AMMANN, Maschinenfabrik A.G., LANGENTHAL



⊕ Patent Nr. 118307

Kein Neubau

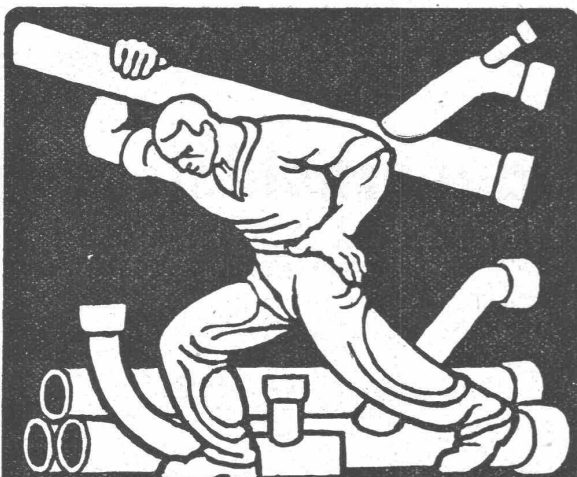
ohne den billigen Konservierungsschrank „Polar“ mit Wasser- und Luftkühlung!

Keine Betriebskosten!

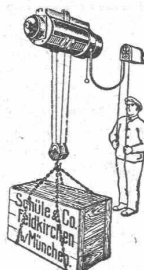
„POLAR“ erhöht den Wert jeder neuzeitlichen Kücheneinrichtung, ohne die Anlagekosten wesentlich zu steigern.

Prospekte und Offerten durch:

E. HALLER, Fabrikant des „Polar“, STÄFA, Bergstrasse Telephon 217



**SCHMIEDEISERNE RÖHREN
FÜR SANITÄRE INSTALLATIONEN
RÖHRENFABRIK A.G.
BASEL - DREISPITZ**



SCHÜLE ELEKTROZÜGE

sind heute die wirtschaftlichsten zum Heben und Seitwärtsfahren

aller Lasten v. 150 b. 5000 kg.

Schüle - Sicherheits - Winden

mit Hand- und Kraftantrieb für Aufzüge, Krane aller Art.

Kostenlose Angebote und Ratschläge durch

Otto Studer, Ing., Zürich 6 Ekkehardstrasse 16.

Wehrli-Verlag

Photographische Kunst- und Verlagsanstalt Kiltberg - Zürich

empfiehlt sich für Photogr. Aufnahmen von Gebäuden, Maschinen etc. Vergrößerung u. Verkleinerung von Plänen, Landkarten etc. auf jedes gewünschte Format. Preisliste steht zu Diensten.

A. Schmid's Erben, Zürich

Asphalt - Geschäft

Telephon 5. 21.08

Ausführung aller vorkommenden

Gussasphaltarbeiten

für Hoch- und Tiefbau

Ersteller der **Fundament-Isolierungen** gegen Grundwasser bei den Neubauten:

Bankgebäude Leu & Co., A.-G., Zürich im Jahre 1914
Schweiz. Nationalbank Zürich im Jahre 1920 : Eidgen. Grossflugzeughalle Dübendorf im Jahre 1922 : Heizraum der Zentralwerkstätte Seefeld der Zürcher Strassenbahn im Jahre 1923 : Neubau Schweizer.Volksbank im Jahr 1923



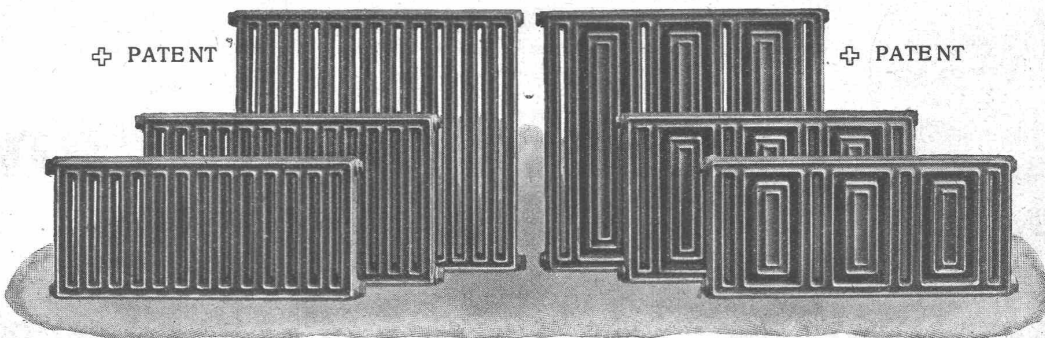
GESELLSCHAFT DER LUDW.VON ROLL'SCHEN EISENWERKE
· FILIALE: EISENWERK CLUS KT.SOLOTHURN ·



RADIATOR COLUMBUS

⊕ PATENT

⊕ PATENT



Grosse Wärmeabgabe pro Flächeninhalt und Raumbedarf. Kleiner Wasserinhalt. Beste Ausnützung des Raumes. Gefällige Erscheinung.

Zu beziehen durch die Installationsfirmen.