

Objektyp: **Advertising**

Zeitschrift: **Schweizerische Bauzeitung**

Band (Jahr): **89/90 (1927)**

Heft 17

PDF erstellt am: **13.09.2024**

### **Nutzungsbedingungen**

Die ETH-Bibliothek ist Anbieterin der digitalisierten Zeitschriften. Sie besitzt keine Urheberrechte an den Inhalten der Zeitschriften. Die Rechte liegen in der Regel bei den Herausgebern. Die auf der Plattform e-periodica veröffentlichten Dokumente stehen für nicht-kommerzielle Zwecke in Lehre und Forschung sowie für die private Nutzung frei zur Verfügung. Einzelne Dateien oder Ausdrucke aus diesem Angebot können zusammen mit diesen Nutzungsbedingungen und den korrekten Herkunftsbezeichnungen weitergegeben werden. Das Veröffentlichen von Bildern in Print- und Online-Publikationen ist nur mit vorheriger Genehmigung der Rechteinhaber erlaubt. Die systematische Speicherung von Teilen des elektronischen Angebots auf anderen Servern bedarf ebenfalls des schriftlichen Einverständnisses der Rechteinhaber.

### **Haftungsausschluss**

Alle Angaben erfolgen ohne Gewähr für Vollständigkeit oder Richtigkeit. Es wird keine Haftung übernommen für Schäden durch die Verwendung von Informationen aus diesem Online-Angebot oder durch das Fehlen von Informationen. Dies gilt auch für Inhalte Dritter, die über dieses Angebot zugänglich sind.

# SCHWEIZERISCHE BAUZEITUNG

WOCHENSCHRIFT FÜR ARCHITEKTUR / INGENIEURWESEN / MASCHINENTECHNIK

REVUE POLYTECHNIQUE SUISSE

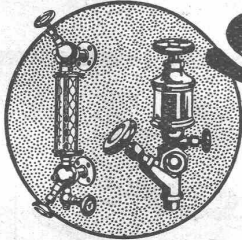
OFFIZIELLES ORGAN DES SCHWEIZER INGENIEUR- UND ARCHITEKTEN-VEREINS  
UND DER GESELLSCHAFT EHEMAL. STUDIERENDER DER EIDG. TECHN. HOCHSCHULE

GEGRÜNDET 1883 VON ING. A. WALDNER / HERAUSGEGEBEN VON ING. C. JEGHER

Vereins-Mitglieder, beim Verlag, Schweiz 32 Fr.,  
Ausland 40 Fr. jährl.; Nicht-Mitglieder 40 bzw.  
50 Fr., postamtl. 30 Cts. mehr. / Einzel-Nr. 1 Fr.

VERLAG CARL JEGHER, ZÜRICH  
Dianastrasse Nr. 5 / In Kommission  
bei Rascher & Cie., Zürich u. Leipzig

Inserate durch RUDOLF MOSSE, Zürich, die  
viergespaltene Colonelzeile 50, Titelseite 80 Cts.,  
Anzeigen ausländ. Ursprungs 60 Cts., Titelseite 1 Fr.



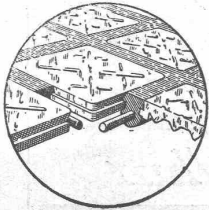
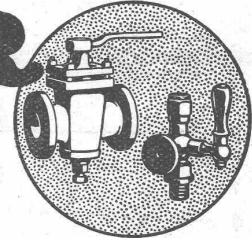
## SULZER

ARMATUREN und ROHRLEITUNGSTEILE

für  
Dampf, Wasser, Säuren, Luft etc.

Ausführliche Kataloge auf Verlangen

GEBRÜDER SULZER, AKTIENGESELLSCHAFT, WINTERTHUR



Begehbare Oberlichter aus

## LUXFER - GLASBETON

⚡ Pat. Nr. 112.921

sind besser und billiger als unsere bisherigen Keppler-Glasbeton-Oberlichter

**Rob. Looser & Cie., Zürich 4**

Badenerstr. 41 — Tel. S. 72.95

## ED. BRUN, WÄDENSWIL 1

TELEPHON 102

Älteste Spezialfabrik für Härte-Löt-Schweisssprodukte, Autogen-Zusatz-  
materialien, Lager-Kühlfette, Lager-Kühlöle, Technische Öle und Fette

Preise auf Anfrage

Preise auf Anfrage

Heizkesself. Wasser  
u. Dampf, Hoch- u.  
Niederdruck.  
Diverse Modelle

## Strebel -Original- Kessel

Strebelwerk Zürich  
Torgasse 2  
Telephon:  
Hottingen 49.33

## W. KOCH & Co, ZÜRICH

Eisen-, Hoch- und Brückenbau  
Wehranlagen

## Personen- und Waren- Aufzüge „Schlieren“

mit automatischer Druckknopfsteuerung.

Schweiz. Wagonsfabrik Schlieren, Aktiengesellschaft, Schlieren-Zürich

Abteilung: Aufzugfabrik

Telephon: Selnau 26.28

# AUFZÜGE und KRANE aller Art

## RUEGGER & CO., A.-G.

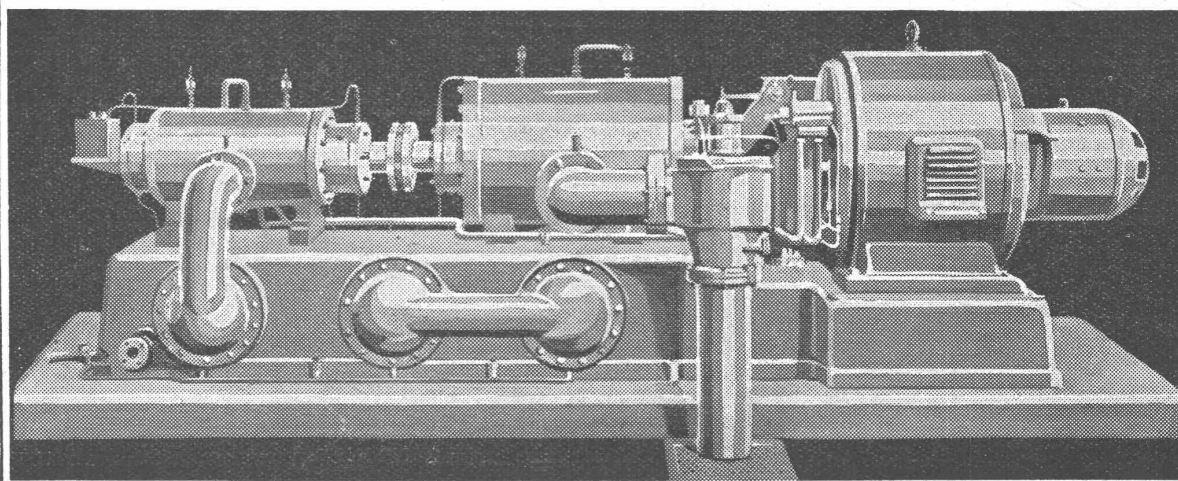
Transport-Einrichtungen für  
Fließ - Arbeit

### BASEL

Hand- u. Elektro-Flaschenzüge  
Transport-Anlagen

*Winterthur* **Kompressoren**  
und Rotations-  
Vacuumpumpen  
für alle Zwecke

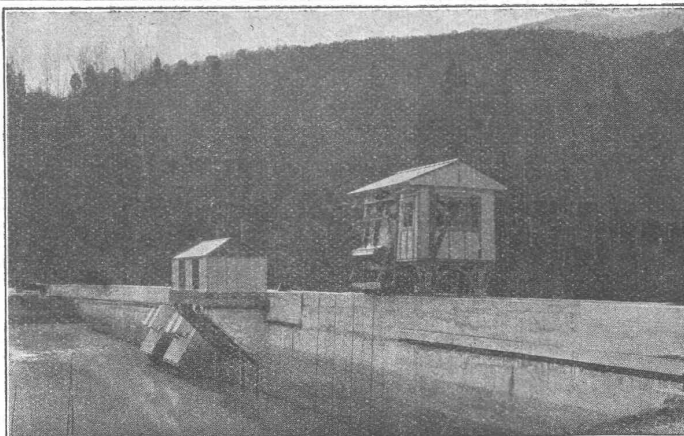
*Schweizerische  
Lokomotiv- und Maschinenfabrik, Winterthur*



A.-G.  
KRAFTWERK  
WÄGGITAL

Staumauer  
Rempen

Rechen-  
reinigungs-  
Maschine  
mit doppeltem  
Schwenkran



MASCHINENFABRIK  
**JONNERET FILS AINÉ**  
**GENÉ**

GEGR.: 1850

SPEZIALITÄT:

Rechen- u. Rechenreinigungs-  
Maschinen für jede Tiefe und  
Rechenneigung, für grosse u.  
kleine Wasserwerke.

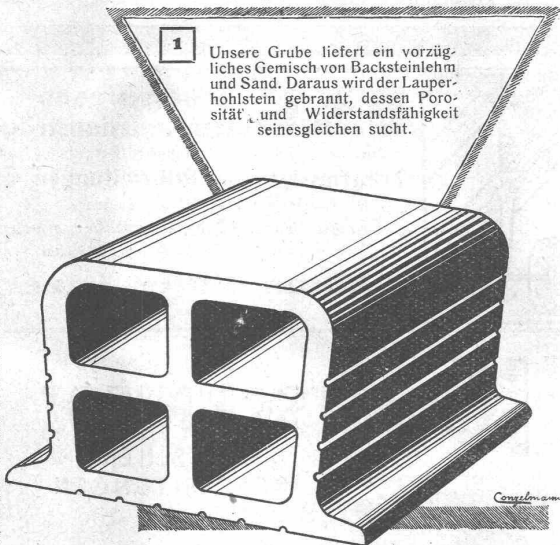
*In- und Auslandspatente.*

Man verlange Projekte und Kostenanschläge  
kostenlos.

Der Architekt ist im Vorteil  
der mit  
**Lauperhohlsteinen**  
baut

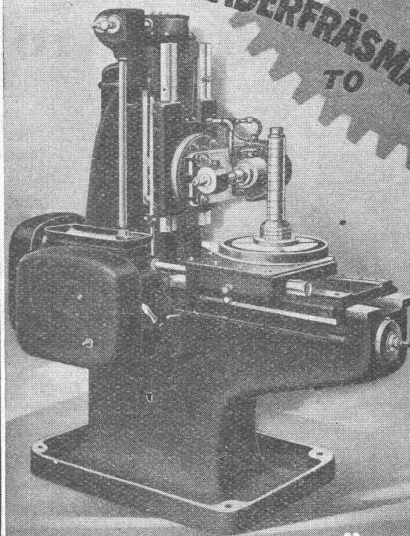
1

Unsere Grube liefert ein vorzügliches Gemisch von Backsteinlehm und Sand. Daraus wird der Lauperhohlstein gebrannt, dessen Porosität und Widerstandsfähigkeit seinesgleichen sucht.



**Baumaterial A.G. Biel**  
TEL. 1082 & 1062  
CENTRALSTR. 89 a

*Hohe Genauigkeit und  
grosse Leistung* kennzeichnen die  
**ABWÄLZ-RÄDERFRÄSMASCHINEN**  
TO



**SCHUCHARDT & SCHÜTTE A.G.**  
BERLIN C 2 · SPANDAUERSTR. 28-29.

NIEDERLASSUNG KÖLN/FRK. GEREONSTR.  
EIGENE HÄLLER IN:  
WIEN, BUDAPEST, PRAG, STOCKHOLM, KOPENHAGEN, MILANO,  
SOERABRIA, NEW YORK, AMSTERDAM.

VERTRETER FÜR DIE SCHWEIZ:

**EMIL BRINKMANN, INGENIEUR**  
ZÜRICH 7, DUNANTSTRASSE 2.

# E. G. Portland, Zürich

Jura-Cementfabriken, Aarau  
Aargauische Portland-Cementfabrik Holderbank-  
Wildegg  
Portland-Cementwerk Würenlingen-Siggental A.-G.  
Cement- und Kalkfabriken R. Vigier A.-G.  
Portland-Cementfabrik, Laufen  
Schweiz. Cement-Industrie-Gesellschaft, Heerbrugg

Portland-Cementwerk Thayngen A.-G.  
Cement- und Kalkwerk Liesberg A.-G.  
K. Hürlimann Söhne, Brunnen  
Wilhelm Brodtbeck A.-G., Liestal  
Cementwerke Därligen A.-G., Bern  
Ciment Portland S. A., St. Sulpice  
Société des usines de Grandchamp et de Roche  
S. A. des chaux et ciments de Baulmes et Vouvy

empfehlen ihren

## 1a. Portland-Cement.

**Verkauf durch die Fabriken selbst**



# Lufttechnische Anlagen

wie Staubsaug-Anlagen, Rauch-, Gas- und Dämpfe-Absaug-Anlagen, pneumatische Transport-Anlagen für Schreinereien, Schuhfabriken, Textilfabriken, Polierereien etc., erstellt die

## Ventilator A.-G., Stäfa-Zürich

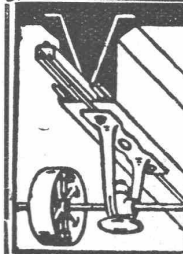
Spezialwerkstätte für Ventilatorenbau

RECHTSANWALT

### DR ERNST UTZINGER

BAHNHOFSTR. 64 ZÜRICH TEL.:SELNAU19.68

BAUANGELEGENHEITEN



### D.K.G. Ankerschienen Transmissionsträger

sind einzige Mittel zur rationalen Befestigung von Transmissionen, Rohrleitungen etc in modernen Industriebauten.

Verlangen Sie gefl. Katalog, Referenzliste und Preise.

Ware sofort ab Schweizerlager lieferbar.

### J. Louis Müller, Luzern

(Telephon 4.22)

## TREPPEN

fabriziert von einfacher bis reichlichster Ausführung, sowie Liefern von Treppentritten, Pfosten, Sprossen und Handgriffe in allen Holzarten. — Für fachmännische, solide Arbeit leiste ich volle Garantie. — Spezial-Geschäft für Treppenbau:

Aug. Herzog, Fruthwilen (Thurgau) - Tel. 68

# SAURER

Lastwagen, Omnibusse, Cars alpins

**Vor Ankauf eines Lastautomobils**

für irgendwelche Waren- oder Personentransporte

**verlangen Sie unsere Ratschläge und Offerten  
befragen Sie unsere Referenzen und  
besuchen Sie unsere Werke in Arbon**

um sich von unseren Fabrikationsmethoden und den Vorzügen unserer Wagenkonstruktionen zu überzeugen.

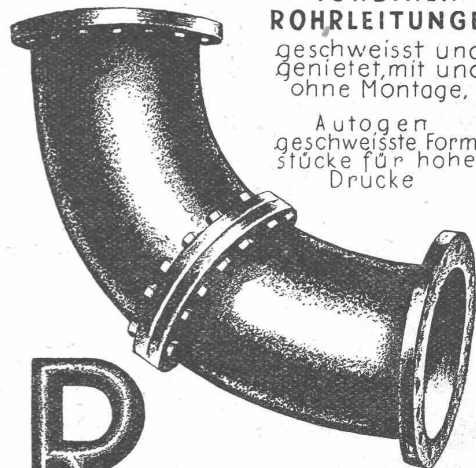
Aktiengesellschaft ADOLPH SAURER, ARBON (Schweiz)

## KESSELSCHMIEDE

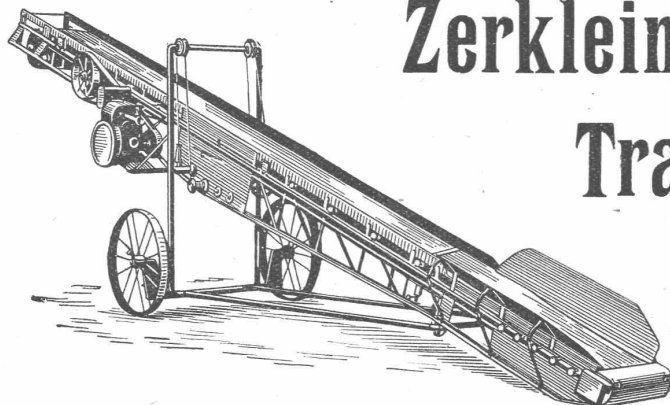
TURBINEN-  
ROHRLEITUNGEN

geschweisst und  
genietet, mit und  
ohne Montage.

Autogen  
geschweisste Form-  
stücke für hohe  
Drucke



## RICHTERSWIL



## Zerkleinerungs-Anlagen

## Transport-Anlagen

## Rohöl-Motoren

liefert

### U. Ammann

Maschinenfabrik  
A.-G.

### Langenthal



# Spar-Kamin

Auch für Entlüftungszwecke vorzüglich geeignet  
 + PATENT 88876

Hourdis, Bodenplättli, Hohlsteine  
 und alle Arten Bedachungsmaterial

## Ziegel A.G. Zürich

Tel. Selnau 66.98

A. T. C. ANNER

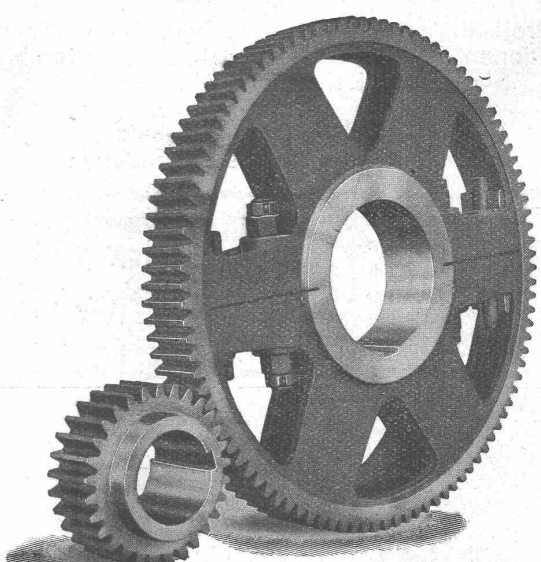
EINGETRAGENE SCHUTZMARKE.

## RIPOLIN

die anerkannt beste Anstrichfarbe für Innen- u. Aussen.  
 Hochglänzend und Matt.

Generalvertreter für die Schweiz:  
**C. Hässig, Elisabethenstrasse 11, Basel.**

## MAAG-ZAHNRÄDER A.-G. ZÜRICH



Stirnradgetriebe mit gehärteten und geschliffenen Ritzeln  
 für elektrische Lokomotiven.

**Zahnräder für alle  
 Verwendungszwecke**

**Zahradpumpen**



## Gebr. Demuth

Telephon 170 **Baden** Telephon 170

Fabrik für  
**Moderne Blechbearbeitung  
 Patentl. gepresste Treppen  
 Bauschlosserei  
 Eisenkonstruktionen  
 Patentierte Kessel**

II. Abteilung  
**Sanitäre Einrichtungen  
 Elektrische Boyler und  
 Zentralheizungen**



Automatische Wehranlage in der Cassarate der Municipalità di Massagno.

## OTTO SOMMER, Ing.

67, rue des Moines, PARIS  
 Weinbergstrasse 87, ZÜRICH

14 jährige Erfahrung in

**AUTOMATISCHEN WEHRANLAGEN,  
 SCHÜTZEN,  
 VERBESSERTEN SAUGÜBERFÄLLEN,  
 ABFLUSSREGULIERUNGEN ETC.**

Höchste Reguliergenauigkeit und Betriebs-  
 sicherheit durch patentierte Verbesserungen.

Uebernahme kompl. Bauten - Lieferung von Ausführ-  
 ungsplänen - Projekte und Vorschläge kostenlos.

**ASPHALTOID**



# Asphaltprodukte

für  
**Isolierungen**  
**Bedachungen**  
**Rostschutzanstriche**



**Meynadier & Cie, Zürich**

## SCHULER & SCHILD

Bahnhofstr. 37 **ZÜRICH** Bahnhofstr. 37

**BERATENDE INGENIEURE**

für  
Projektierung von Kraftwerken, Transformer-Stationen, Freiluftanlagen, Bahnelektrifizierungen, Leitungsnetzen

Gutachten, Beratungen, Schätzungen, Bauleitungen, Werkstattabnahmen

## Spälti Söhne & Co

Elektromechanische Werkstätten

Zürich  
121, Hardturmstr. Tetsel, 6623  
11, Rue Genevievres  
Tel. 940  
Vevey  
Telegr. Spälti Söhne



Lieferung, Umtausch, Kauf, Reparatur, Um- u. Neuwicklung von Elektromotoren, Generatoren und Transformatoren. Fabrikation von Spezialmotoren, Transformatoren, Regulierantrieben und elektrischen Lichtpausmaschinen.

Neue Adresse:

## Ingenieurbureau F. ZEHNTNER

(vormals ZEHNTNER & BRENNEISEN)

Sonnenquai 10, (Zürcherhof), Zürich 1.

**Cliche's** Armbruster & Söhne  
für Buchdruck Ob. Säune Zürich  
Tel. Hott.: 63 65

# TREIBRIEMEN

aus Leder, Balata, Hamelhaar u. Gummi

**Adolf Schlatter & Co.**  
Riementechn. Spezialgeschäft  
**Zürich**  
Teleph. Hott. 4919, Stampfenbachstr. 73

## Naturasphalt von Travers

Schweizer-Produkt

Anerkannt bester Asphalt für jede Art Asphaltbelag.

**E. R. Zetter & Co.**

in Solothurn.

Gegründet 1843



Fabrik-Marke

# Schöner Beton ist guter Beton!

CONTEX ist ein Lack, der, auf die Schalung gestrichen, die Eigenschaft besitzt, den Zement auf eine gewisse Tiefe am Abbinden zu verhindern. Nach dem Ausschalen kann die Zementhaut durch Drahtbürste oder starken Wasserstrahl entfernt werden, wodurch das natürliche Gefüge des Beton blossgelegt wird. Durch geeignetes Vorsatzmaterial kann jeder



beliebige Effekt erzielt werden. Muss eine Betonfläche aus irgend einem Grunde verputzt werden, so ergibt die Vorbehandlung mit Con-  
text die richtige, rauhe Unterlage zur dauernden Haftung.

Anfragen erbeten an:

**CONTEX S. A., GENÈVE**

Postfach Rive 244

zeigt die Schönheit des Beton und seine Güte.