

Objektyp: **Advertising**

Zeitschrift: **Schweizerische Bauzeitung**

Band (Jahr): **89/90 (1927)**

Heft 21

PDF erstellt am: **13.09.2024**

Nutzungsbedingungen

Die ETH-Bibliothek ist Anbieterin der digitalisierten Zeitschriften. Sie besitzt keine Urheberrechte an den Inhalten der Zeitschriften. Die Rechte liegen in der Regel bei den Herausgebern. Die auf der Plattform e-periodica veröffentlichten Dokumente stehen für nicht-kommerzielle Zwecke in Lehre und Forschung sowie für die private Nutzung frei zur Verfügung. Einzelne Dateien oder Ausdrucke aus diesem Angebot können zusammen mit diesen Nutzungsbedingungen und den korrekten Herkunftsbezeichnungen weitergegeben werden. Das Veröffentlichen von Bildern in Print- und Online-Publikationen ist nur mit vorheriger Genehmigung der Rechteinhaber erlaubt. Die systematische Speicherung von Teilen des elektronischen Angebots auf anderen Servern bedarf ebenfalls des schriftlichen Einverständnisses der Rechteinhaber.

Haftungsausschluss

Alle Angaben erfolgen ohne Gewähr für Vollständigkeit oder Richtigkeit. Es wird keine Haftung übernommen für Schäden durch die Verwendung von Informationen aus diesem Online-Angebot oder durch das Fehlen von Informationen. Dies gilt auch für Inhalte Dritter, die über dieses Angebot zugänglich sind.

SCHWEIZERISCHE BAUZEITUNG

WOCHENSCHRIFT FÜR ARCHITEKTUR / INGENIEURWESEN / MASCHINENTECHNIK

REVUE POLYTECHNIQUE SUISSE

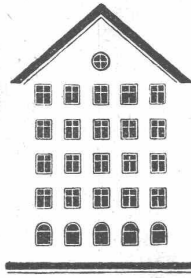
OFFIZIELLES ORGAN DES SCHWEIZER INGENIEUR- UND ARCHITEKTEN-VEREINS
UND DER GESELLSCHAFT EHEMAL. STUDIERENDER DER EIDG. TECHN. HOCHSCHULE
GEGRÜNDET 1883 VON ING. A. WALDNER / HERAUSGEGEBEN VON ING. C. JEGHER

Vereins-Mitglieder, beim Verlag, Schweiz 32 Fr.,
Ausland 40 Fr. jährl.; Nicht-Mitglieder 40 bzw.
50 Fr., postamtl. 30 Cts. mehr. / Einzel-Nr. 1 Fr.

VERLAG CARL JEGHER, ZÜRICH
Dianastrasse Nr. 5 / In Kommission
bei Rascher & Cie., Zürich u. Leipzig

Inserate durch RUDOLF MOSSE, Zürich, die
viergespaltene Colonelzeile 50, Titelseite 80 Cts.,
Anzeigen ausländ. Ursprungs 60 Cts., Titelseite 1 Fr.

Fenster



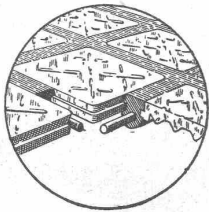
Spezialitäten:

Schiebfenster und Doppelverglasung

Kiefer-Zürich

Zweighbureau Bern:

Jungfraustrasse 20



Begehbare Oberlichter aus

LUXFER - GLASBETON

Pat. Nr. 112921

sind besser und billiger als unsere bisherigen Keppler-Glasbefen-Oberlichter

Rob. Looser & Cie., Zürich 4

Badenerstr. 41 — Tel. S. 72.95

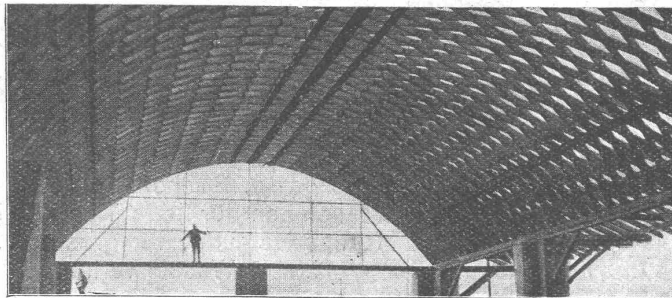
ED. BRUN, WÄDENSWIL 1

TELEPHON 102

Aelteste Spezialfabrik für Härte-Löt-Schweisssprodukte, Autogen-Zusatz-
materialien, Lager-Kühlfette, Lager-Kühlöle, Technische Öle und Fette

Preise auf Anfrage

Preise auf Anfrage



Zollbau-Lamellendach

Stützenfreie
Dachkonstruktion

für

Festhütten, Hangars, Schuppen, etc.

Projekte u. Ausführungslizenzen durch den
Inhaber der Generallizenz für die Schweiz:

ALFRED HÄSSIG, Architekt, ZÜRICH 7

Telephon: Hottingen 61.38

Rislingstrasse 1

Dieser Nummer liegt ein Prospekt der Glashüttenwerke Gebr. Hirsch & Co., G. m. b. H., Kunzensdorf, bei.



Spar-Kamin

Auch für Entlüftungszwecke vorzüglich geeignet
 ✚ PATENT 88876

Hourdis, Bodenplättli, Hohlsteine
und alle Arten Bedachungsmaterial

Ziegel A.G. Zürich

Tel. Selnau 66.98

A.T.C. ANNER



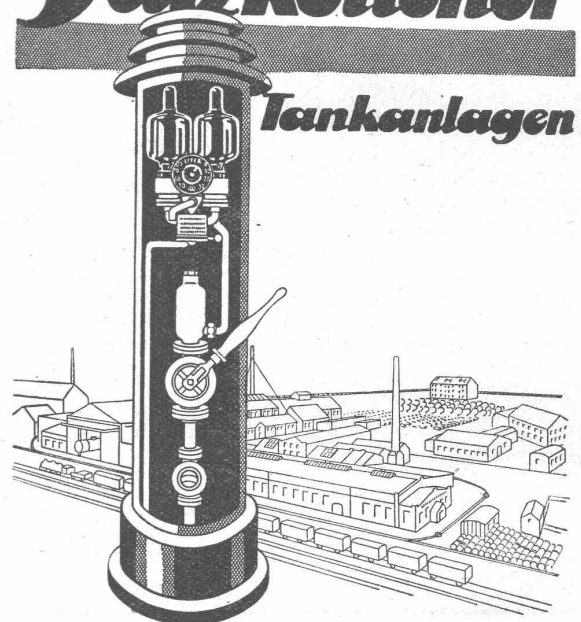
AURICH
DORTMUND

EISEN- KONSTRUKTIONEN

HOCHBAUTEN · MASTE · BLECHARBEITEN
PROJEKTE · STATISCHE BERECHNUNGEN

GEILINGER u. CO WINTERTHUR

Salzkottener Tankanlagen

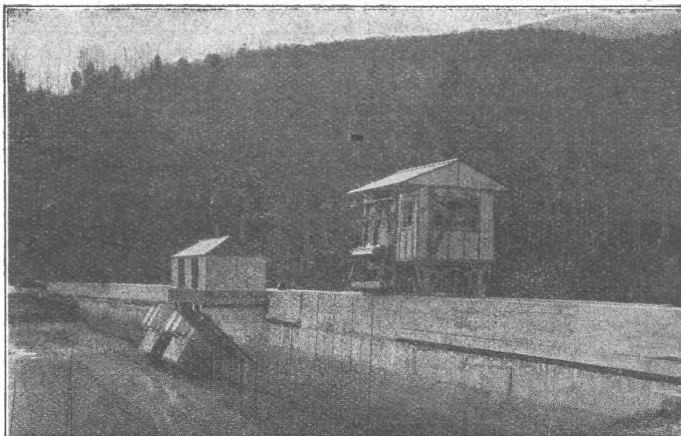


Fabrik explosionsicherer Gefäße
SALZKOTTEN G.M.
 B.H.
 Zentrale Berlin JW 48 Wilhelmstraße 122
 GENERALVERTRETER FÜR DIE SCHWEIZ:
HANS STUTZ, Ingenieur, Carmenstr. 24, ZÜRICH 7

A.-G.
KRAFTWERK
WÄGGITAL

Staumauer
Rempen

Rechen-
reinigungs-
Maschine
mit doppeltem
Schwenkkran



MASCHINENFABRIK
JONNERET FILS AINÉ
GENÉ
 GEGR. : 1850

SPEZIALITÄT:

Rechen- u. Rechenreinigungs-
Maschinen für jede Tiefe und
Rechenneigung, für grosse u.
kleine Wasserwerke.

In- und Auslandspatente.

Man verlange Projekte und Kostenanschläge
kostenlos.

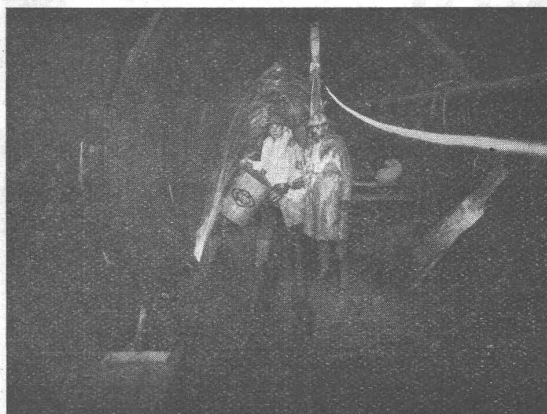
Die **schwersten Wassereinbrüche und Wasserinfiltrationen**
werden während des **Wasserdruckes**

unter

**Garantie
gedichtet**

mit

„SIKA“



Seit 15 Jahren bewährt.

Sulgenbachstollen in Bern; Abdichtung starker Wassereinbrüche
mit schnellbindender „SIKA“.

KASP. WINKLER & CIE.

CHEMISCH-BAUTECHNISCHE PRODUKTE

TELEPHON: UTO Nr. 50.04 **ALTSTETTEN-ZÜRICH** TELEGRAMME: „SIKA“ ZÜRICH

Die Compagnie

INGERSOLL-RAND

NEW-YORK, PARIS, LONDON

benachrichtigt ihre geehrte Kund-
schaft, dass v. 1. November 1927
an ihre

ALLEINVERTRETUNG

für die SCHWEIZ übergeht an

ROBERT AEBI & CIE A. G. ZÜRICH

Werdmühleplatz 2

Telephon: Selnau 17.50

*Komplette Lager von Ingersoll-Maschinen und Ersatzteilen
Fachingenieure und Monteure stehen in Zürich zu Diensten*

COMPAGNIE INGERSOLL-RAND



Patentierete **VISCIN**=Luftfilter

für Lüftungs- und Heizungs-Anlagen, Turbogeneratoren, Kompressoren, Motoren usw.

BESTES FILTER DER GEGENWART

Ventilator A.-G., Stäfa-Zürich

A.-G.

**CONRAD ZSCHOKKE
DÖTTINGEN**

(Aargau)

EISENBAU.

Brücken, Hoch- und Industriebauten, Stauwehre, Maste, Konstruktionen für Bauinstallationen, Krane, Kessel- und Blecharbeiten, Druckrohre, Treppen, Fenster etc.

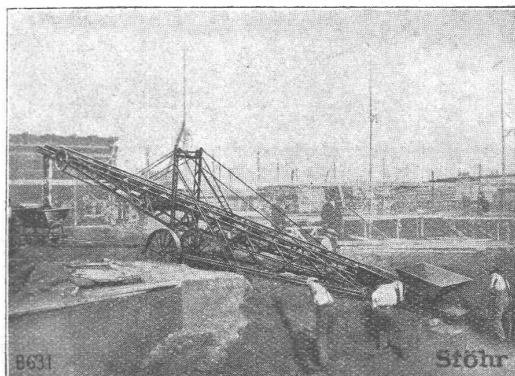
Spezialitäten:

Verzinkung (Metallisierung mit Zink, Blei, Aluminium, Kupfer etc.) nach dem M. U. Schöop'schen Verfahren. (Behälter für chemische Zwecke). - Personen- und Materialschleusen für Druckluftgründungen. - Wellblechbaracken für jeden Zweck (Baubaracken, Garagen etc.)

INGENIEURBUREAU

Stöhr

Fahrbare Förderbänder



zum Ausschachten von Baugruben, zum Be- und Entladen von Wagen aller Art usw.

Sofort ab Lager lieferbar.

Transportanlagen aller Art.

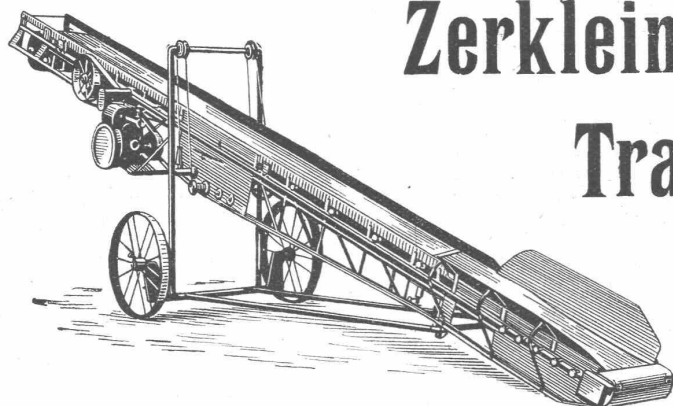
GENERALVERTRETER FÜR DIE SCHWEIZ:

ING. HERMANN VERSELL

Postfach Bahnhof ZÜRICH 1 Tel.: Hottingen 97.76

WILHELM STÖHR - OFFENBACH a. M.

Spezialfabrik für Transportanlagen und Aufzüge



Zerkleinerungs-Anlagen

Transport-Anlagen

Rohöl-Motoren

liefert

U. Ammann

Maschinenfabrik
A.-G.

Langenthal

AUFZÜGE und KRANE aller Art

RUEGGER & CO., A.-G.

Transport-Einrichtungen für
Fließ - Arbeit

BASEL

Hand- u. Elektro-Flaschenzüge
Transport-Anlagen

E. G. Portland, Zürich

Jura-Cementfabriken, Aarau
Aargauische Portland-Cementfabrik Holderbank-
Wildegg

Portland-Cementwerk Würenlingen-Siggental A.-G.
Cement- und Kalkfabriken R. Vigier A.-G.

Portland-Cementfabrik, Laufen

Schweiz. Cement-Industrie-Gesellschaft, Heerbrugg
S. A. des chaux et ciments de Baulmes et Vouvry

Portland-Cementwerk Thayngen A.-G.

Cement- und Kalkwerk Liesberg A.-G.

K. Hürlimann Söhne, Brunnen

Wilhelm Brodtbeck A.-G., Liestal

Cementwerke Därligen A.-G., Bern

Ciment Portland S. A., St. Sulpice

Société des usines de Grandchamp et de Roche

empfehlen ihren

Ia. Portland-Cement.

Verkauf durch die Fabriken selbst

Schöner Beton ist guter Beton!

CONTEX ist ein Lack, der, auf die Schalung gestrichen, die Eigenschaft besitzt, den Zement auf eine gewisse Tiefe am Abbinden zu verhindern. Nach dem Ausschalen kann die Zementhaut durch Drahtbürste oder starken Wasserstrahl entfernt werden, wodurch das natürliche Gefüge des Beton blossgelegt wird. Durch geeignetes Vorsatzmaterial kann jeder



beliebige Effekt erzielt werden. Muss eine Betonfläche aus irgend einem Grunde verputzt werden, so ergibt die Vorbehandlung mit Con-
tex die richtige, raue Unterlage zur dauernden Haftung.

Anfragen erbeten an:

CONTEX S. A., GENÈVE
Postfach Rive 244

zeigt die Schönheit des Beton und seine Güte.

Wasser

- genug, keimfrei u. kühl -
schafft Euch die A.G. Guggenbühl

Projektierung und Bau von Wasserversorgungen für Private und Gemeinden.
Kleine bis grösste Anlagen; Quellen- und Grundwasserfassungen, Filterbrunnen, Wassergewinnung aus Seen und Flüssen, Pumpwerke, Kläranlagen, Rohrleitungen. —
Seit 1870 über 800 Anlagen ausgeführt!

A.-G. ADOLF GUGGENBÜHL, ING., ZÜRICH
TELEPHON: HOTTINGEN 28.97 WEINBERGSTRASSE 1 (CENTRAL)

ASPHALTOID



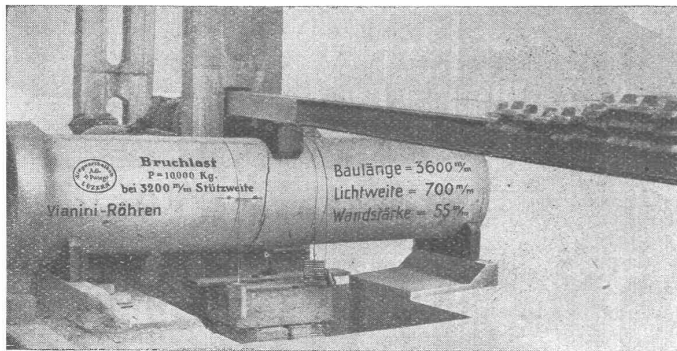
Asphaltprodukte

für

**Isolierungen
Bedachungen
Rostschutzanstriche**



Meynadier & Cie, Zürich



Schweiz, Landw. Ausstellung, Bern 1925 Ehrendipl. mit gold. Medaille (Höchste Auszeichg.)
Kostenlose Beratung und Offerten durch:
Dipl. Ing. K. GANZ, Ing.-Bureau für Tiefbau, MEILEN, Telephon 128
Alleinvertreter für die deutsche Schweiz.

Vianini-Röhren

⊕ Pat. (Armierte Betonröhren mit Muffen) ⊕ Pat.
für Druckleitungen, Bewässerungsanlagen
Kanalisationen, Dücker, Durchlässe etc.

Biegungs- und druckfest, absolut dichtes, porenloses
Material von unabsehbarer Lebensdauer. Rasches Ver-
legen und zuverlässige Dichtung. Kein Einbetonieren
der Röhren, Anschluss von Nebenleitungen
jederzeit leicht auszuführen.

Lieferanten:

Internat.
Siegwartbalken-Gesellschaft
Luzern

Desmeules Frères
Fabrique de Produits en Ciment
Granges-Marnand

ROLLADENFABRIK A. GRIESSER A.-G. AADORF

Zweigniederlassung:
Zürich
Militärstr. 108

Stahlwellblech- und
Holzrolladen aller Art
Jalousieladen
Pannentoren

AT. C. ANHEN ZÜRICH

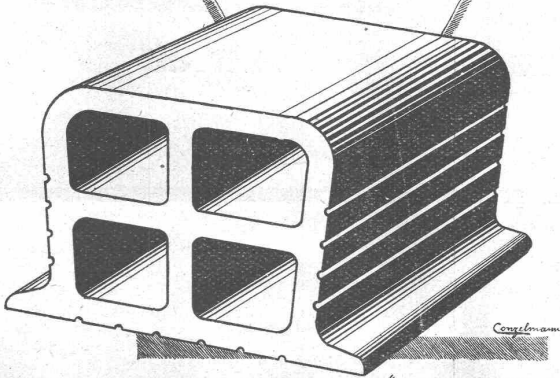
Eisenkonstruktionen

Brücken, Hochbauten, Maste, Reservoirs, Krane, Stauwehre, Blecharbeiten etc.

Wartmann, Vallette & Cie., Brugg (Filiale in Genf)

Der Architekt ist im Vorteil
der mit
Lauperhohlsteinen
baut

3 Für 1 m² Deckenfläche brauchen Sie 9 Lauperhohlsteine und nicht 12 oder 15 Steine wie bei andern Fabrikaten. Die Kosten an Verlegungsarbeiten reduzieren sich dadurch um ein Viertel bis ein Drittel.

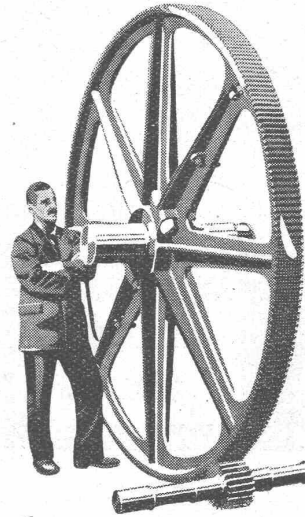


Baumaterial A.G. Biel
TEL. 1082 & 1062 CENTRALSTR. 89 a

MAAG-ZAHNRÄDER A.-G. ZÜRICH

Maag-Getriebe
zum Antrieb einer Drillingspumpe

Leistung: 110 PS
Uebersetzung: 485/40 T. p. M.



Ritzel mit gehärteten und geschliffenen Zähnen
Rad aus Stahlguss mit gehobelten Zähnen



GESELLSCHAFT DER LUDW. VON ROLL'SCHEN EISENWERKE
· FILIALE: EISENWERK CLUS KT. SOLOTHURN ·



Ausführungsrecht für die Schweiz der

Patent-LENIX-Getriebe

Direkter Antrieb bei grössten Uebersetzungs-Verhältnissen
und kleinsten Achsendistanzen.

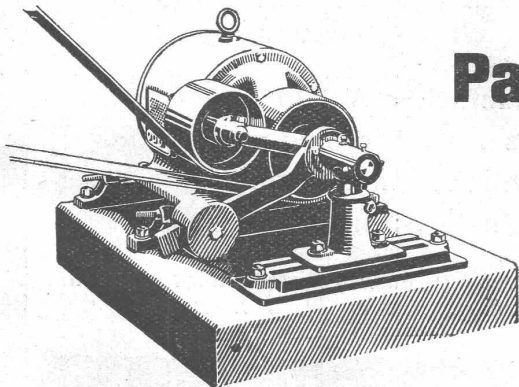
Sparen Vorgelege, Kraft, Riemen und Platz.

Lenix-Rollen auf Kugellagern.

Ueber 8000 Lenix-Apparate geliefert für Uebertragungen
bis 1000 PS und Uebersetzungs-Verhältnisse bis 1:25.

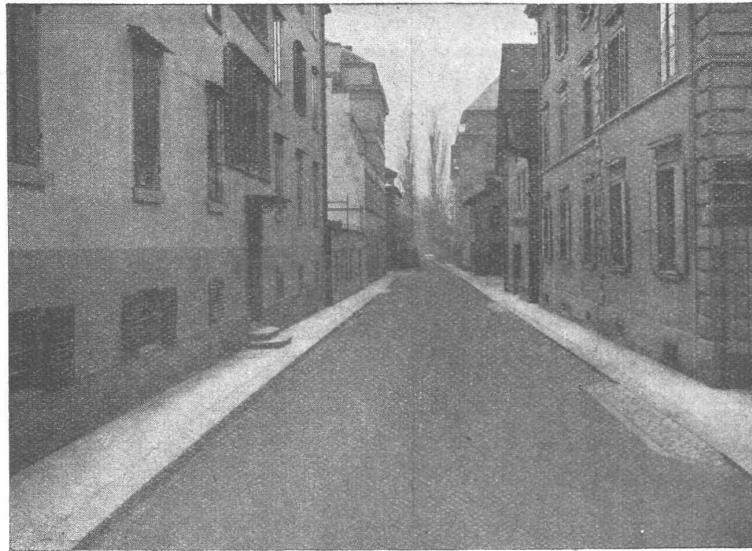
Kompl. Transmissionsanlagen

für alle Industriezweige, in moderner Ausführung
mit Ringschmierlagern oder Kugellagern.



Lenix Typ A, von oben drückend

Walo Bertschinger Zürich



GLARNISCHSTRASSE ZÜRICH
Walz-Asphalt: Topeka, 6 cm stark

SPEZIALFIRMA

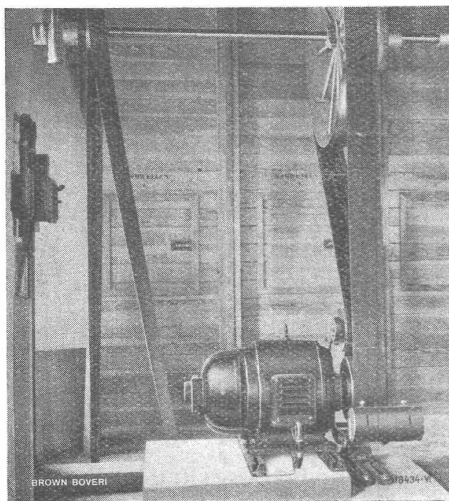
tür

Strassenbau

Asphalt- und Teermakadam
Oberflächenteerungen
Neuanlagen
Unterhalt

Strassenwalzen- Betrieb

B B C



Transmissionsantrieb in einer Mühle durch Motor mit Zentrifugalanlasser.

Wechselstrommotoren

mit

Zentrifugalanlasser

für Leistungen von 2,2 bis 175 kW

besonders geeignet für Bedienung durch ungeschultes Personal oder für Fernanlassen.

Einfacher Anlauf
Volles Anlaufdrehmoment
Normaler Anlaufstrom
Kleinste Stromstösse

In drei Jahren über 5000 Stück geliefert, darunter mehr als 700 Stück mit je über 30 kW Leistung.

A.G. BROWN, BOVERI & C^{IE} BADEN (SCHWEIZ)
Verkaufsbureaux: Baden, Basel, Bern, Lausanne