

Objektyp: **Advertising**

Zeitschrift: **Schweizerische Bauzeitung**

Band (Jahr): **89/90 (1927)**

Heft 22

PDF erstellt am: **13.09.2024**

### **Nutzungsbedingungen**

Die ETH-Bibliothek ist Anbieterin der digitalisierten Zeitschriften. Sie besitzt keine Urheberrechte an den Inhalten der Zeitschriften. Die Rechte liegen in der Regel bei den Herausgebern. Die auf der Plattform e-periodica veröffentlichten Dokumente stehen für nicht-kommerzielle Zwecke in Lehre und Forschung sowie für die private Nutzung frei zur Verfügung. Einzelne Dateien oder Ausdrucke aus diesem Angebot können zusammen mit diesen Nutzungsbedingungen und den korrekten Herkunftsbezeichnungen weitergegeben werden. Das Veröffentlichen von Bildern in Print- und Online-Publikationen ist nur mit vorheriger Genehmigung der Rechteinhaber erlaubt. Die systematische Speicherung von Teilen des elektronischen Angebots auf anderen Servern bedarf ebenfalls des schriftlichen Einverständnisses der Rechteinhaber.

### **Haftungsausschluss**

Alle Angaben erfolgen ohne Gewähr für Vollständigkeit oder Richtigkeit. Es wird keine Haftung übernommen für Schäden durch die Verwendung von Informationen aus diesem Online-Angebot oder durch das Fehlen von Informationen. Dies gilt auch für Inhalte Dritter, die über dieses Angebot zugänglich sind.

# SCHWEIZERISCHE BAUZEITUNG

WOCHENSCHRIFT FÜR ARCHITEKTUR / INGENIEURWESEN / MASCHINENTECHNIK  
REVUE POLYTECHNIQUE SUISSE

OFFIZIELLES ORGAN DES SCHWEIZER INGENIEUR- UND ARCHITEKTEN-VEREINS  
UND DER GESELLSCHAFT EHEMAL. STUDIERENDER DER EIDG. TECHN. HOCHSCHULE  
GEGRÜNDET 1883 VON ING. A. WALDNER / HERAUSGEGEBEN VON ING. C. JEGHER

Vereins-Mitglieder, beim Verlag, Schweiz 32 Fr.,  
Ausland 40 Fr. jährl.; Nicht-Mitglieder 40 bzw.  
50 Fr., postamtl. 30 Cts. mehr. / Einzel-Nr. 1 Fr.

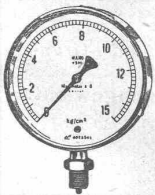
VERLAG CARL JEGHER, ZÜRICH  
Dianastrasse Nr. 5 / In Kommission  
bei Rascher & Cie., Zürich u. Leipzig

Inserate durch RUDOLF MOSSE, Zürich, die  
viergespaltene Colonelzeile 50, Titelseite 80 Cts.,  
Anzeigen ausländ. Ursprungs 60 Cts., Titelseite 1 Fr.

## OTIS-AUFZÜGE

130 000 ANLAGEN AUSGEFÜHRT, DAVON IN EUROPA ÜBER 30 000

OTIS-AUFZUGSWERKE, FABRIK ZÜRICH

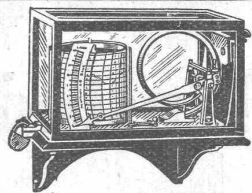


### Manometer A.-G., Zürich, Armaturen-Fabrik

(vormals Schäffer & Budenberg, Filiale Seebach, ständige Fabrikation seit 1893)

Manometer, Thermometer, Dynamometer

mit und ohne Registrierung, für jeden Zweck, bewährteste Konstruktionen, genau und zuverlässig.  
Dampfventile, Hähne aller Art, Wasserstände, Schutzgläser,  
Pumpen, Injektoren, Elevatoren, Kondensstöpfe u. s. w.



## W. KOCH & Co, ZÜRICH

Eisen-, Hoch- und Brückenbau  
Wehranlagen

## ED. BRUN, WÄDENSWIL 1

TELEPHON 102

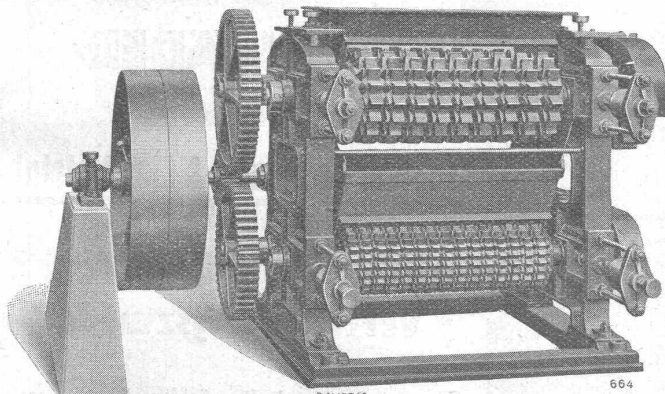
Älteste Spezialfabrik für Härte-Löt-Schweisssprodukte, Autogen-Zusatz-  
materialien, Lager-Kühlfette, Lager-Kühlöle, Technische Öle und Fette

Preise auf Anfrage

Preise auf Anfrage

## DAVERIO & C<sup>IE</sup>, A.-G., ZÜRICH 5

MASCHINENFABRIK



Doppelbrecher mit Zackenwalzen

*Koks- und Kohlenbrecher  
eigener Konstruktion*

*Ganze Aufbereitungs-Anlagen  
für  
Gaswerke, Kohlen-Grosshandlungen  
etc.*

ERSTE SCHWEIZER-REFERENZEN

## Keine hässlichen, grauen Beton- sichtflächen mehr!

CONTEX ist ein Lack, der, auf die Schalung gestrichen, die Eigenschaft besitzt, den Zement auf eine gewisse Tiefe am Abbinden zu verhindern. Nach dem Ausschalen kann die Zementhaut durch Drahtbürste oder starken Wasserstrahl entfernt werden, wodurch das natürliche Gefüge des Beton blossgelegt wird. Durch geeignetes Vorsatzmaterial kann jeder



beliebige Effekt erzielt werden. Muss eine Betonfläche aus irgend einem Grunde verputzt werden, so ergibt die Vorbehandlung mit Con-  
tex die richtige, rauhe Unterlage zur dauernden Haftung.

Anfragen erbeten an:  
**CONTEX S. A., GENÈVE**  
Postfach Rive 244

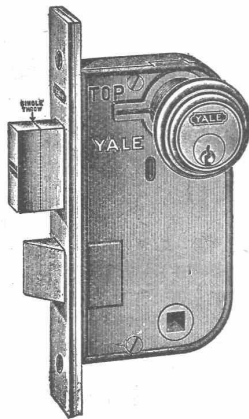
### löst das Problem der Betonsichtflächen!

TRADE **YALE** MARK

Grösste Sicherheit bieten

TRADE **YALE** MARK

## Einsteckschlösser



No. 783 1/4 G und 784 1/4 G

mit doppeltourigem  
Riegel und Falle.

Mit Wechsel.

Kastengrösse: 137 x 83 x 19 mm  
" 137 x 98 x 19 mm



Dornmass:  
55 und 70 mm

Achten Sie auf die Schutzmarke

TRADE **YALE** MARK

Weisen Sie Nachahmungen zurück

*Zu haben in allen besseren Eisenwaren-Handlungen*

## F. GAUGER & CO. ZÜRICH

### Rolladen aus Stahlblech

Verschiedene Systeme und Profile, Einzel- oder Gruppen-Antrieb, von Hand oder elektrisch.

Ausbalancierung durch Federn oder Gegengewicht.

### Basculture

⊕ Patent No. 120,463,  
zum Hochschieben, zusammenklappbar.

Für Autogaragen, Magazine etc.

### Eisenhochbau

Ständer und Unterzüge. Masten.

Eiserne Fenster, kittlose Oberlichter.

### Schaufenster-Konstruktionen

in Eisen und Bronze.

Sonnenstoren, Scherengitter.

### Wellbleche

gerade und bombiert.

Wellblechbauten, Veloständer.

### Eiserne Transportfässer

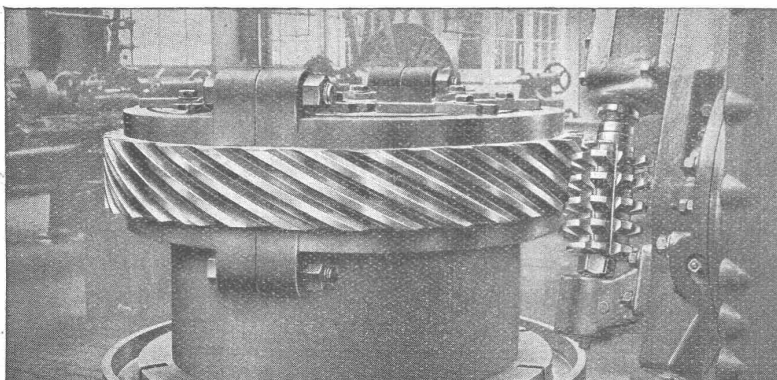
aus Schwarzblech oder verzinkt.

Autogen oder elektrisch geschweisst.

### „Ergo“ Stahl-Möbel

für Registratur und Archive.

Kostenvoranschläge — Projekte — Referenzen.



## ZAHNRÄDER- FABRIK

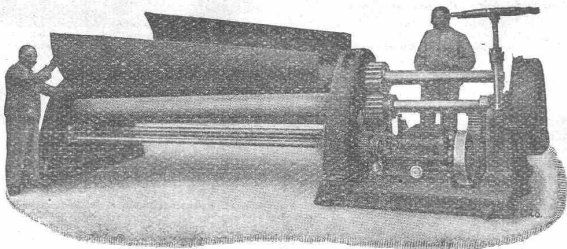
**Sauter, Bachmann & Cie., Netstal**

### Zahnräder für jeden Verwendungszweck.

Grosses Steuerrad für Schiffs-Dieselmotor.

**Maschinenfabrik Weingarten**

vormals HCH. SCHATZ, A.-G.

**Weingarten, Württ.**Ausstellungslager:  
ZÜRICH, Ausstellungsstr. 25, Tel.: Selnau 92.57  
Vertreter: MAX BARON

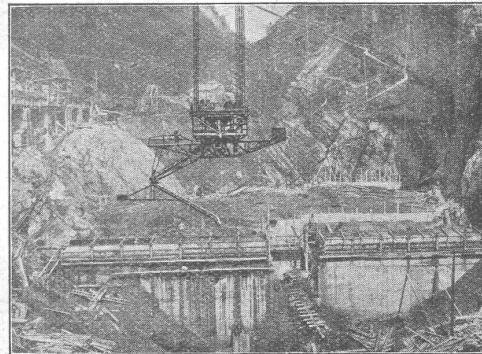
Vierwalzen-Blechrund- oder Biegmachine

**Eisen- und Blechbearbeitungsmaschinen**

wie:

Blechscheren  
 Profilleisenscheren  
 Kreisscheren  
 Figurenscheren  
 Kurbeltafelscheren  
 Lochmaschinen  
 Ausklinkmaschinen  
 Dekupliermaschinen

Excenterpressen  
 Kurbelpressen  
 Nietpressen  
 Ziehpressen  
 Friktionsspindelpressen  
 Abkantmaschinen  
 Blechbiegmaschinen  
 Blechrichtmaschinen

**BLEICHERT**  
**TRANSPORTANLAGEN**

Schwenkbarer Doppel-Kabelkran von 260 m Spannweite mit fahrbarer Beton-Giessvorrichtung beim Bau der Wäggitalperre.

Bleichert-Kabelkrane für Gless-  
 beton-Bauweise verrichten eine  
 Tagesarbeit ohne Verfahren der  
 Giessvorrichtung, vermeiden die  
 gefährlichen Rinnen-Verstopfungen,  
 ermöglichen Tag- und Nachtbetrieb.

**ADOLF BLEICHERT & CO. A. G. LEIPZIG**

DRAHTSEILBAHNEN · KABELKRANE · NÄHFÖRDERMITTEL

VERTRETER FÜR DIE SCHWEIZ:

**ROBERT AEBI & CIE., A.-G., ZÜRICH**

Die Compagnie

**INGERSOLL-RAND**

NEW-YORK, PARIS, LONDON

benachrichtigt ihre geehrte Kund-  
 schaft, dass v. 1. November 1927  
 an ihre

**ALLEINVERTRETUNG**

für die SCHWEIZ übergeht an

**ROBERT AEBI & CIE A. G. ZÜRICH**

Werdmühleplatz 2

Telephon: Selnau 17.50

*Komplette Lager von Ingersoll-Maschinen und Ersatzteilen  
 Fachingenieure und Monteure stehen in Zürich zu Diensten*

**COMPAGNIE INGERSOLL-RAND**

# Gebrüder Hotz

ZÜRICH 6

## Elektrische Unternehmungen

# Euböolith-Böden

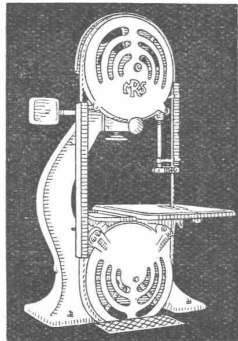
garantiert bestbewährter fugenloser Bodenbelag für Fabriken, Schulen, Krankenhäuser und Bureaux. **Tel.: 3.35**  
Euböolithwerke A.-G., Olten

INGENIEUR-SCHULE

**TECHNIKUM STRELITZ-MECKL**

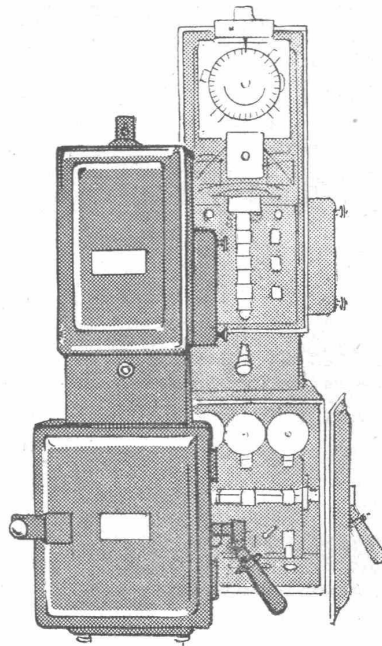
Hochbau, Tiefbau, Betonbau, Eisenbau, Flugzeugbau, Maschinenbau, Autob., Heizung, Elektrotechnik. Progr. frei.

Hochleistungs-Holzbearbeitungs-MASCHINEN.



für alle Industrien  
**RAUSCHENBACH**  
Schaffhausen

# Die automatischen Schalt-Apparate



die für ein gutes Funktionieren eines Boilers sehr wichtig sind, werden zu unserem

## CUMULUS Boiler

in unserer eigenen Fabrik auf Grund langjähriger Erfahrung hergestellt. Bei Lieferung unseres Boilers können wir Ihnen auch eine sichere Garantie für tadelloses Funktionieren der Schaltapparate, Sicherheits- u. Druckreduzierventile geben. \* \* \*



# Fr. Sauter A.G. Basel



„FORTUNA“

## Kittlose Glasdächer und Glasbeton-Oberlichter System „Fortuna“

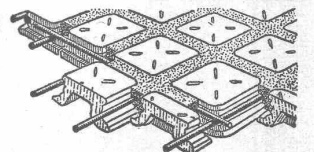
Seit vielen Jahren bestens bewährte Konstruktionen

### WALTHER & MÜLLER, BERN

Grabenpromenade 9 - Brunnengasse 60

Eigenes technisches Bureau - Selbstfabrikation

Vertreter für die Ostschweiz: *GEBR. TUCHSCHMID, FRAUENFELD*



**Begehbare Glasdecken** von grösster Lichtdurchlässigkeit und dekorativ

# WASSERBAU TAUCHER-ARBEITEN RAMM-ARBEITEN LEHRGERUSTE

PROJEKTE UND AUSFÜHRUNG:  
W. STÄUBLI, INGENIEUR  
ZURLINDENSTR. 115

TELEPHON: UTO 28.47

ZÜRICH 3

GEGRÜNDET 1867



Das lästige und zeitraubende Zerschneiden der

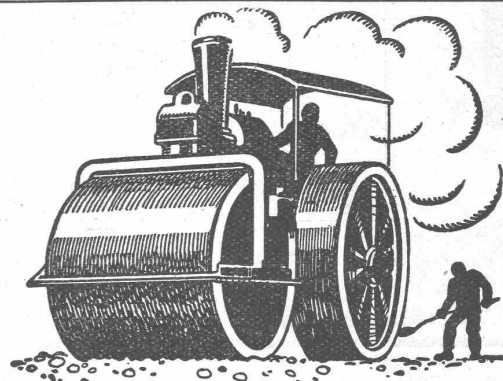
## Drahtziegel-Rollen

fällt weg. Die

Schweiz. Drahtziegel-Fabrik A.-G., Lotzwil liefert

## Drahtziegel-Streifen

in allen Breiten.  
Muster und Probesten verlangen  
Goldene Medaillen:  
Bern 1914, Barcelona 1921  
Burgdorf 1924, Bern 1925



## SCHWEIZ. STRASSENBAU- UNTERNEHMUNG A.G.

ALPNACH  
BAHNHOFPLATZ  
TEL.: 7

BERN  
LAUPENSTR. 8  
TEL.: BOLLWERK 34.33

ZÜRICH  
STEINWIESSTR. 40  
TEL.: H. 48.01

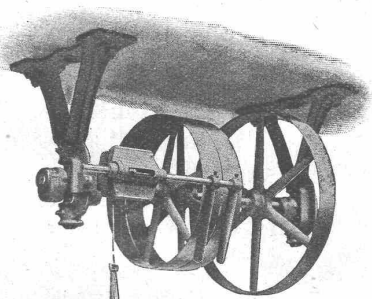
LAUSANNE  
RUE D'ETRAZ 20  
TEL.: 20.28

OLTEN  
SOLOTHURNERSTR. 4  
TEL.: 7.88

BASEL  
RHEINL. NDERSTR. 8  
TEL.: SAFRAN 28.90

## Mexphalt u. Spramexbeläge

GESELLSCHAFT DER LUDW. VON ROLL'SCHEN EISENWERKE  
· FILIALE: EISENWERK CLUS KT. SOLOTHURN ·



Riemenrücker Typ Clus,  
mit nur einem Zugseil

# TRANSMISSIONEN

in moderner Ausführung, mit Ringschmierlagern oder Kugellagern.  
Komplette Anlagen für alle Industriezweige.

**Benn's Patent-Reibungskupplungen.**  
**Elektromagnetische Reibungskupplungen.**  
Patentiert in der Schweiz und im Auslande.

**Patent-LENIX-Getriebe**

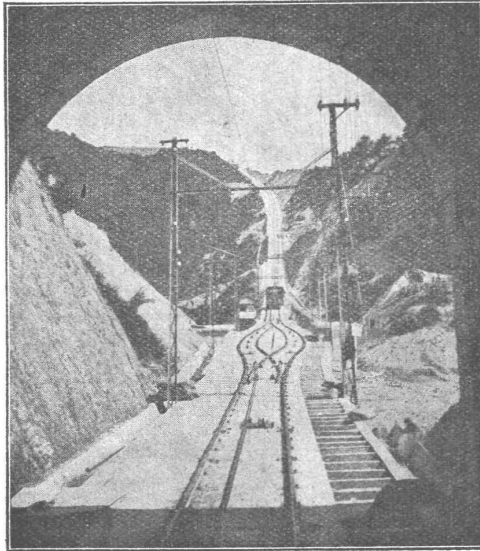
FILIALE: **GIESSEREI OLTEN**

**Rohguss zu Riemenscheiben und Zahnrädern**  
jeder Grösse und Konstruktion.

A.-G. der  
Maschinenfabrik  
von

# Theodor Bell & Cie.

Kriens-  
Luzern  
Gegründet 1855



Drahtseilbahn „Maya“, Japan / Erbaut 1923/24.

## Drahtseilbahnen

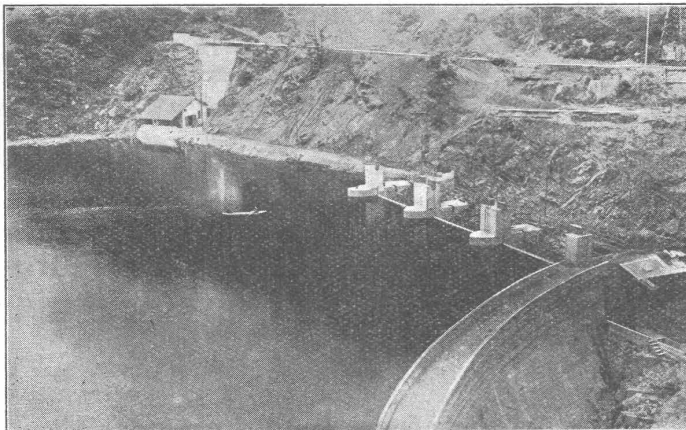
Geleisesseilbahnen für Personen- und Güterbeförderung; Kleinseilbahnen mit nur 1-Mann-Bedienung; Seilwinden für Bauten, Industrien, Berg- und Kraftwerke; verbesserte Zangenbremsen; Patent-Schnellschluss-Bremsen Bauart „Bell“ mit Anpassungsfähigkeit an jedes Schienenprofil, ob schwächer oder stärker

## Stauwerke A.-G., Stampfenbachplatz 3, Zürich 6

Erste und älteste Spezialfirma mit reichsten Erfahrungen im Bau von  
**selbsttätigen und zwangsweise zu bedienenden Wehranlagen.**

### Selbsttätigen Abflussregulierungen

für Wasserkraft- und Irrigations-Anlagen, entsprechend den modernsten Anforderungen des Wasserbaues.



Drei automatische Segmentschützen am Staudamm der „Grande Rhue“, je 12 × 3,50 m.

In Betrieb und in Ausführung über 200 Anlagen mit total 3 700 m Wehrbreite und ca. 36 000 m<sup>3</sup>/sek Regulierfähigkeit.

*Allein-Vertretung für die Schweiz der*

**„Zahnschwelle Rehbod“**

zur Verhütung von schädlichen Auskolkungen der Sohle von Wasserläufen.

Illustrierter Katalog, Projekte und Kostenanschläge.