

**Zeitschrift:** Schweizerische Bauzeitung  
**Herausgeber:** Verlags-AG der akademischen technischen Vereine  
**Band:** 89/90 (1927)  
**Heft:** 24

## Werbung

### Nutzungsbedingungen

Die ETH-Bibliothek ist die Anbieterin der digitalisierten Zeitschriften. Sie besitzt keine Urheberrechte an den Zeitschriften und ist nicht verantwortlich für deren Inhalte. Die Rechte liegen in der Regel bei den Herausgebern beziehungsweise den externen Rechteinhabern. [Siehe Rechtliche Hinweise.](#)

### Conditions d'utilisation

L'ETH Library est le fournisseur des revues numérisées. Elle ne détient aucun droit d'auteur sur les revues et n'est pas responsable de leur contenu. En règle générale, les droits sont détenus par les éditeurs ou les détenteurs de droits externes. [Voir Informations légales.](#)

### Terms of use

The ETH Library is the provider of the digitised journals. It does not own any copyrights to the journals and is not responsible for their content. The rights usually lie with the publishers or the external rights holders. [See Legal notice.](#)

**Download PDF:** 11.01.2025

**ETH-Bibliothek Zürich, E-Periodica, <https://www.e-periodica.ch>**

# SCHWEIZERISCHE BAUZEITUNG

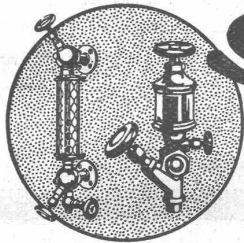
WOCHENSCHRIFT FÜR ARCHITEKTUR / INGENIEURWESEN / MASCHINENTECHNIK  
REVUE POLYTECHNIQUE SUISSE

OFFIZIELLES ORGAN DES SCHWEIZER INGENIEUR- UND ARCHITEKTEN-VEREINS  
UND DER GESELLSCHAFT EHEMAL. STUDIERENDER DER EIDG. TECHN. HOCHSCHULE  
GEGRÜNDET 1883 VON ING. A. WALDNER / HERAUSGEGEBEN VON ING. C. JEGHER

Vereins-Mitglieder, beim Verlag, Schweiz 32 Fr.,  
Ausland 40 Fr. jährl.; Nicht-Mitglieder 40 bzw.  
50 Fr., postamtl. 30 Cts. mehr. / Einzel-Nr. 1 Fr.

VERLAG CARL JEGHER, ZÜRICH  
Dianastrasse Nr. 5 / In Kommission  
bei Rascher & Cie., Zürich u. Leipzig

Inserate durch RUDOLF MOSSE, Zürich, die  
viergespaltene Colonelzeile 50, Titelseite 80 Cts.,  
Anzeigen ausl. Ursprungs 60 Cts., Titelseite 1 Fr.



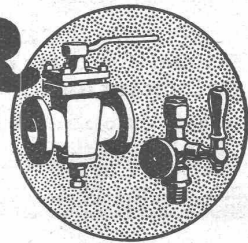
## SULZER

ARMATUREN und ROHRLEITUNGSTEILE

für  
Dampf, Wasser, Säuren, Luft etc.

Ausführliche Kataloge auf Verlangen

GEBRÜDER SULZER, AKTIENGESELLSCHAFT, WINTERTHUR



## HEIZUNG UND LÜFTUNG

HEINRICH LIER, INGENIEUR

TELEPHON: SEL. 92.05

ZÜRICH

BADENERSTRASSE 440

## ED. BRUN, WÄDENSWIL 1

TELEPHON 102

Aelteste Spezialfabrik für Härte-Löt-Schweissprodukte, Autogen-Zusatz-  
materialien, Lager-Kühlfette, Lager-Kühlöle, Technische Öle und Fette

Preise auf Anfrage

Preise auf Anfrage

Kugellager  
Rollenlager  
Transmissionen  
Riemenscheiben

# SKF

Akt.-Ges.  
SKF Kugellager,  
Zürich

## Kittlose Verglasungen

mit hydraulisch gepressten Bleibanden für Oberlichter und Shedbauten aller Art, auf Eisen-, Holz- und  
Betonkonstruktionen, mit Draht- und Rohglas, widerstandsfähig gegen säurehaltige Dämpfe, erstellt

**JAKOB SCHERRER, Bleicherweg 26, ZÜRICH 2**

Fabrikation von Bleiröhren und Bleiprofilen aller Art - Kataloge und Offerten kostenlos

## Löhle & Kern A.-G. für Eisenbau, Zürich

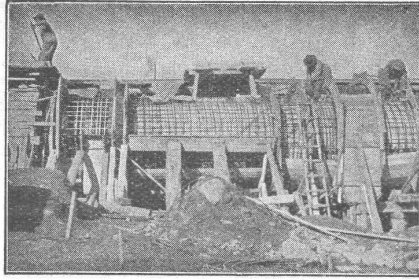
Entwurf und Ausführung von

# Eisenkonstruktionen

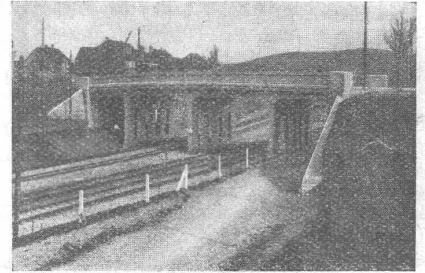
# Terner & Chopard, Ingenieure, Zürich

Bahnhofstr. 72

Telephon: Seinau 83,25  
Telegramme: Terucho



Druckleitung des Illsee-Turtmann-Werkes (Wallis)

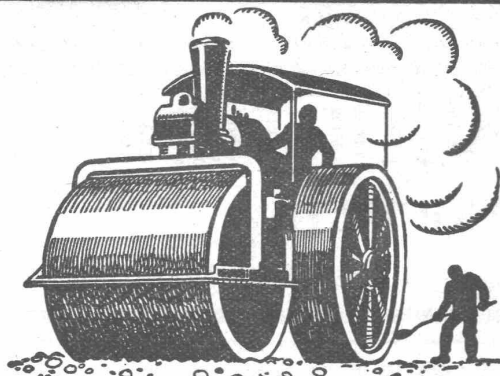


Römerstrassenbrücke in Winterthur

## Armierter Beton im Tief- und Hochbau

**BRÜCKEN- und WASSERBAUTEN, RESERVOIRS und SILOANLAGEN**  
**Künstliche und natürliche FUNDATIONEN, MASSIVDECKEN, INDUSTRIEBAUTEN**  
**ORTSPFAHLGRÜNDUNGEN Systeme „MAST“ und „MICHAELIS“** (⊕ Patente Nos. 105425, 105426 und 105427)  
**Spezielle Holzbauweisen: HETZER- u. FACHWERKBINDER** nach dem **RINGDÜBELSYSTEM** (⊕ Patent No. 106490)

**Bauleitungen, statische Untersuchungen, Expertisen**



### SCHWEIZ. STRASSENBAU- UNTERNEHMUNG A. G.

ALPNACH  
BAHNHOFPLATZ  
TEL.: 7

LAUSANNE  
RUE D'ETRAZ 20  
TEL.: 20.28

BERN  
LAUPENSTR. 8  
TEL.: BOLLWERK 34.38

OLTEN  
SOLOTHURNERSTR. 4  
TEL.: 7.88

ZÜRICH  
STEINWIESSTR. 40  
TEL.: H. 48.81

BASEL  
RHEINL. NDERSTR. 8  
TEL.: SAFRAN 28.90

## Oberflächenteerungen

Das lästige und zeitraubende Zerschneiden der

### Drahtziegel-Rollen

fällt weg. Die

Schweiz. Drahtziegel-Fabrik A.-G., Lotzwil liefert

### Drahtziegel-Streifen

in allen Breiten.

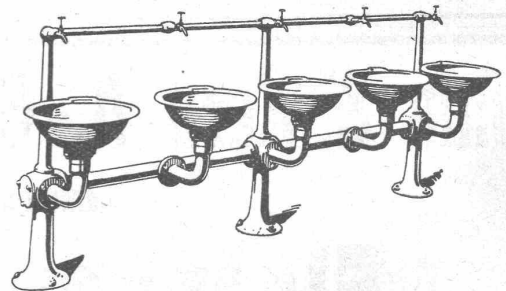
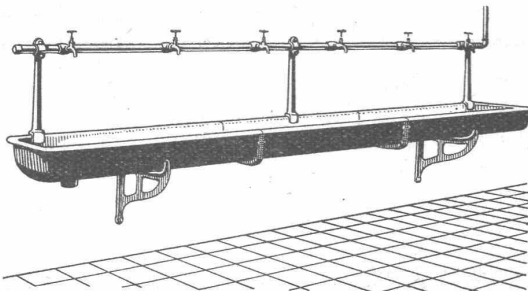
Muster und Preislisten verlangen

Goldene Medaillen:  
Bern 1914, Barcelona 1921  
Burgdorf 1924, Bern 1925

GESELLSCHAFT DER LUDW. VON ROLL'SCHEN EISENWERKE  
· FILIALE: EISENWERK CLUS KT. SOLOTHURN ·

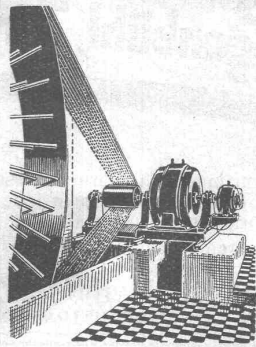
## SANITÄRE ARTIKEL

aus Guss Eisen, porzellan-emailliert



Wasch-, Spül- und Ausgussbecken, Waschtische, Wandbrunnen, Waschtröge, Reihenwaschanlagen, Konsolen, etc. etc.  
Katalog No. 213 auf Verlangen.

„PIEVRE“-TREIBRIEMEN

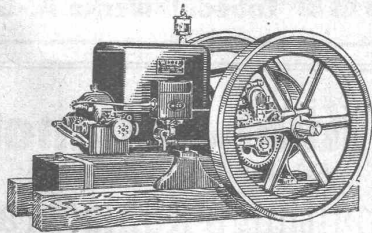


Garantie für volle Leistungsfähigkeit

Beste Uebertragungsergebnisse Kraftersparnisse

Wegfall aller Spannrollen!

WITTE-MOTOR



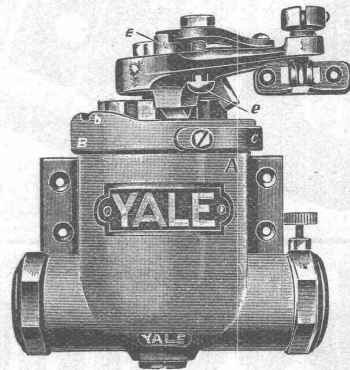
zum Antrieb Ihrer Baumaschinen nur halb so schwer, nur halb so teuer wie ein Rohölmotor, arbeitet zuverlässig, sparsam, ist immer betriebsbereit, genießt Weltruf!

Verlangen Sie Offerte bei:

**RAUCH & C<sup>IE</sup>, MEILEN**

TRADE **YALE** MARK

Die Türe kann in jedem beliebigen Winkel festgestellt werden, beim Gebrauch eines



**Yale Türschliessers**

mit Feststellung. Serie 111

Ein leichter Druck auf die Tür genügt, um die Feststellung auszulösen

Ein weiterer Grund, nur Yale-Türschliesser zu kaufen.

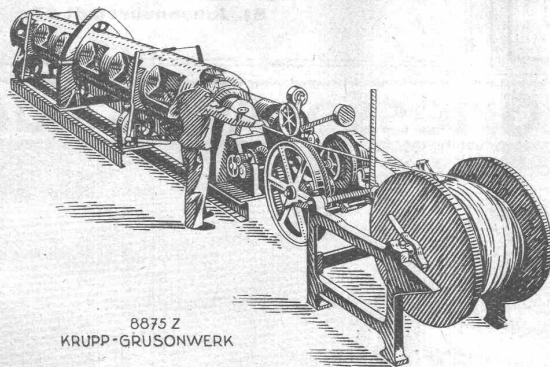
Achten Sie auf die Schutzmarke

TRADE **YALE** MARK

Weisen Sie Nachahmungen zurück

*Zu haben in allen besseren Eisenwaren-Handlungen*

**KRUPP GRUSONWERK**



8875 Z  
KRUPP-GRUSONWERK

Schnellverseilmachine D. R. P.

Maschinen zur  
**Herstellung**  
von  
**Drahtseilen**  
und **Kabeln**

Schnell-Verseilmaschinen  
D. R. P.

von höchster  
Leistungsfähigkeit

Vertreter: **SPOERRI & Co., ZÜRICH, Walchestr. 27**

**MAGDEBURG**

# Sondierbohrung? - Erinnre Dich..

## der A.G. Guggenbühl, Zürich!

Erstellung von Filterbrunnen für Grundwasserfassungen.  
Sondierungen beliebigen Durchmessers in jede gewünschte Tiefe. Grundwasser-Absenkung.  
Pumpwerke / Rohrleitungen jeder Art und Grösse.

**AKT.-GES. ADOLF GUGGENBÜHL, ING., ZÜRICH**  
TELEPHON: HOTTINGEN 28.97 WEINBERGSTRASSE 1 (CENTRAL)

# Euböolith-Böden

garantiert bestbewährter fugenloser Bodenbelag für Fabriken, Schulen, Krankenhäuser und Bureaux. **Tel.: 3.35**  
Euböolithwerke A.-G., Olten

Akkumulatoren-Ladung oder Speisung von

**Gleichstrom?**

dann nur ein



**Gleichrichter.**

Die zuverlässigste zweckmässigste billigste Gleichstromquelle

Zahlreiche in- und ausländische Referenzen

**A.-G. Metrum, Basel 13**  
Spezial-Fabriken in Basel und Wallisellen  
Katalog - neue Auflage - ist erschienen

Erstklassiges Schweizer Fabrikat

Gleichrichter in allen Grössen für sämtlichen Industriebedarf

Elektromotoren, Elektromagnetische Apparate, Elektrolyse

## AS Kühl-Automaten

Fabrikat Brown, Boveri

### Haushaltungs-Kühlschränke

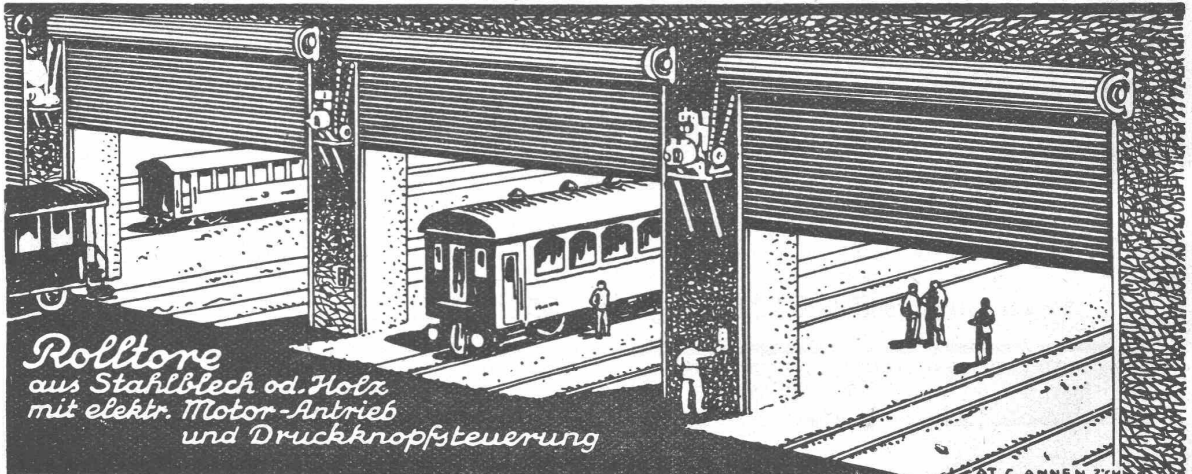


für Spitäler, Kliniken, Villen, Pensionen sowie Fabrikkasinos und Kantinen

Offerten bereitwilligst und unverbindlich.

**Audiffren Singrün, Kälte-Maschinen A.-G., Basel**  
St. Johannvorstadt 27

# Rolladenfabrik A.Griesser A.G. Aadorf



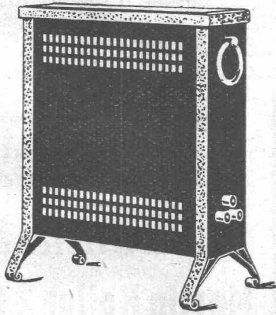
*Rolltore aus Stahlblech od. Holz mit elektr. Motor-Antrieb und Druckknopfsteuerung*

AT. C. ANNEN Z'CH

Zweigniederlassung: **Zürich** Militärstrasse 108

# Therma

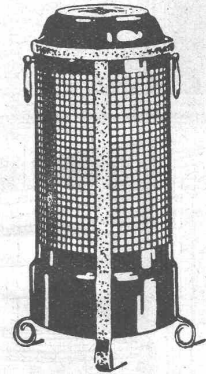
## Elektrische Heizöfen



zeichnen sich aus durch:

geringes Gewicht  
grosse Dauerhaftigkeit  
gediegene Ausführung

**„Therma“ A.-G.**  
*Schwanden (Glarus)*



## WASSERBAU TAUCHER-ARBEITEN RAMM-ARBEITEN LEHRGERUSTE

PROJEKTE UND AUSFÜHRUNG:  
W. STAUBLI, INGENIEUR  
ZURLINDENSTR. 116

TELEPHON: UTO 28.47

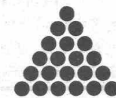
ZÜRICH 3

GEGRÜNDET 1867



**Auf den Weihnachtstisch Ihrer  
Dame gehört eine vornehme  
Bürsten-Garnitur**

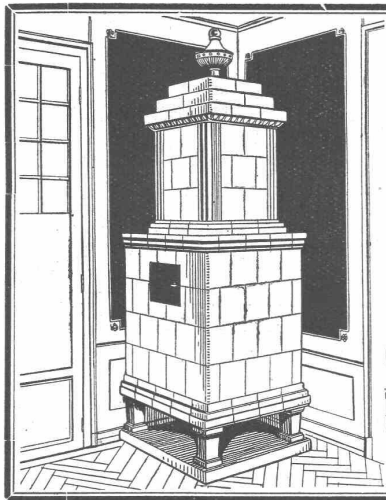
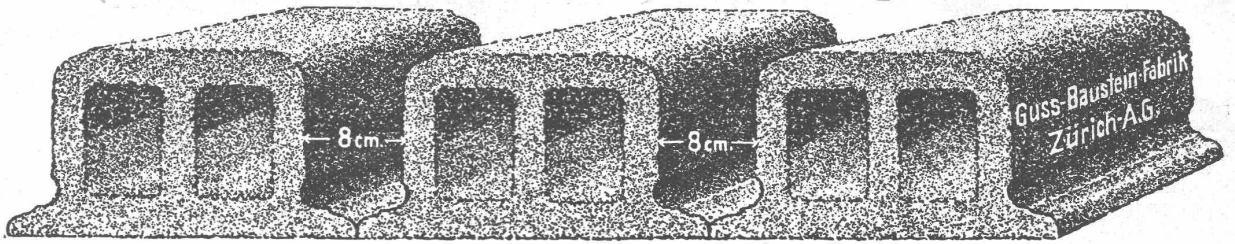
3- bis 6-teilig von Fr. 18.— bis Fr. 50.—



Bezugsquellen-Nachweis durch:

**Bürstenfabrik Ebnat-Kappel A.-G.**  
**Ebnat**

# Deckensteine PHÖNIX (Eingetr. Marke)



## Kachel-Ofen

in jeder Ausführung

**Ofenfabrik Kohler A.G.**

Mett bei Biel



**Begehbare u. befahrbare Oberlichter**

**Glasbausteine**

**Martin Keller & Co.**

Wallisellen-Zürich

Telephon 64 u. 119

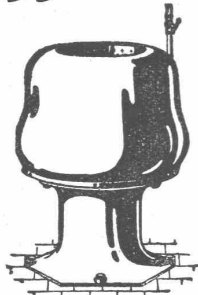
RECHTSANWALT

**DR. ERNST UTZINGER**

BAHNHOFSTR. 64 ZÜRICH TEL.: SELNAU 19.68

VERSICHERUNGSANGELEGENHEITEN

# „SONNE“



## Neueste Wäsche-Auswindmaschine

trocknet in 3 Minuten 6, 12 od. 18 Leintücher, Wasserleitungsantrieb oder Elektrisch.

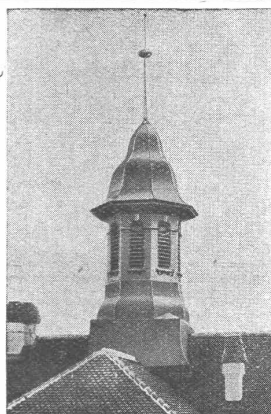
⊕ Patent Nr. 107679. — Auslandspatente in 9 Staaten. Erstklassige Referenzen und Zeugnisse.

**Solider Gussockel**  
**Oberteil Kupfer, gebocht**  
**Neueste Kugellagerung**  
**Neuer Doppelschaufelantrieb**  
**Elegante, gefällige Form**

B. S. Z. Wasch- und Badeapparatefabrik  
**M. BETTENMANN SÖHNE**

Zürich 6, Spyrstrasse 9, Tel.: Hoffingen 22.86  
und Suhr bei Aarau, Telephon 6.24

Unverbindliche Vorführung in unserem Musterlager.  
Bezugsquellennachweis durch die Fabrik.



## ORNAMENTEN-FABRIK

Zink- und Kupfer-Lucarnen  
Dachspitzen  
Wasserkasten  
Firmen-Buchstaben  
etc.

**USINE DECKER S. A.**  
NEUCHÂTEL



„FORTUNA“

## Kitlose Glasdächer und Glasbeton-Oberlichter

System „Fortuna“

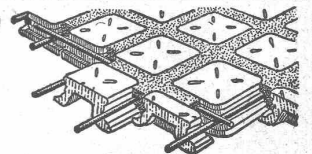
Seit vielen Jahren bestens bewährte Konstruktionen

**WALTHER & MÜLLER, BERN**

Grabenpromenade 9 — Brunngasse 60

Eigenes technisches Bureau — Selbstfabrikation

Vertreter für die Ostschweiz: GEBR. TUCHSCHMID, FRAUENFELD



Begehbare Glasdecken  
von grösster Lichtdurchlässigkeit und  
dekorativ

Elektrische Heiz- und Koch-Apparate  
Warmwasserboiler

**BAUMANN, KOELLIKER & CIE., A.-G., ZÜRICH**

BAHNHOFSTRASSE - FÜSSLISTRASSE 4