

Objektyp: **Advertising**

Zeitschrift: **Schweizerische Bauzeitung**

Band (Jahr): **89/90 (1927)**

Heft 25

PDF erstellt am: **13.09.2024**

### **Nutzungsbedingungen**

Die ETH-Bibliothek ist Anbieterin der digitalisierten Zeitschriften. Sie besitzt keine Urheberrechte an den Inhalten der Zeitschriften. Die Rechte liegen in der Regel bei den Herausgebern. Die auf der Plattform e-periodica veröffentlichten Dokumente stehen für nicht-kommerzielle Zwecke in Lehre und Forschung sowie für die private Nutzung frei zur Verfügung. Einzelne Dateien oder Ausdrucke aus diesem Angebot können zusammen mit diesen Nutzungsbedingungen und den korrekten Herkunftsbezeichnungen weitergegeben werden. Das Veröffentlichen von Bildern in Print- und Online-Publikationen ist nur mit vorheriger Genehmigung der Rechteinhaber erlaubt. Die systematische Speicherung von Teilen des elektronischen Angebots auf anderen Servern bedarf ebenfalls des schriftlichen Einverständnisses der Rechteinhaber.

### **Haftungsausschluss**

Alle Angaben erfolgen ohne Gewähr für Vollständigkeit oder Richtigkeit. Es wird keine Haftung übernommen für Schäden durch die Verwendung von Informationen aus diesem Online-Angebot oder durch das Fehlen von Informationen. Dies gilt auch für Inhalte Dritter, die über dieses Angebot zugänglich sind.

**ASPHALTOID****Asphaltprodukte**

für

**Isolierungen  
Bedachungen  
Rostschutzanstriche**

**Meynadier & Cie, Zürich**

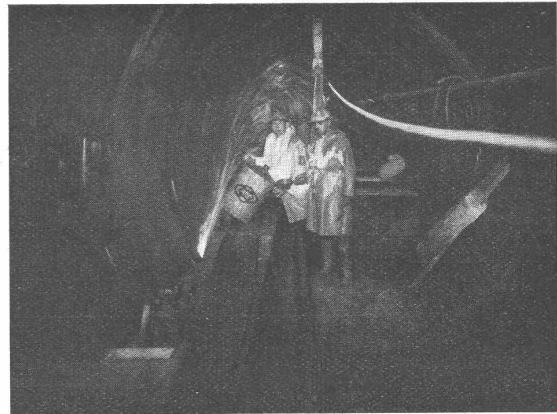
Die **schwersten Wassereinbrüche und Wasserinfiltrationen**  
werden während des **Wasserdruckes**

unter

**Garantie  
gedichtet**

mit

**„SIKA“**



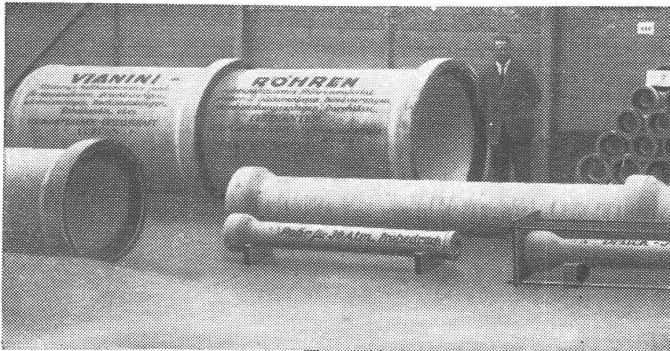
Seit 15 Jahren bewährt.

Sulgenbachstollen in Bern; Abdichtung starker Wassereinbrüche  
mit schnellbindender „SIKA“.

**KASP. WINKLER & CIE.**

CHEMISCH-BAUTECHNISCHE PRODUKTE

TELEPHON: **ALTSTETTEN-ZÜRICH** TELEGRAMME:  
UTO Nr. 50.04 „SIKA“ ZÜRICH



Schweiz. Landw. Ausstellung, Bern 1925 Ehrendipl. mit gold. Medaille (Höchste Auszeichg.)  
*Kostenlose Beratung und Offerten durch:*  
**Dipl. Ing. K. GANZ, Ing.-Bureau für Tiefbau, MEILEN, Telephon 128**  
Alleinvertreter für die deutsche Schweiz.

**Vianini-Röhren**

✚ Pat. (Armierter Betonröhren mit Muffen) ✚ Pat.  
für Druckleitungen, Bewässerungsanlagen  
Kanalisationen, Dücker, Durchlässe etc.

*Biegungs- und druckfest, absolut dichtes, porenloses  
Material von unabsehbarer Lebensdauer. Rasches Ver-  
legen und zuverlässige Dichtung. Kein Einbetonieren  
der Röhren, Anschluss von Nebenleitungen  
jederzeit leicht auszuführen.*

Lieferanten:

Internat.  
Siegwartbalken-Gesellschaft  
Luzern

Desmeules Frères  
Fabrique de Produits en Ciment  
Granges-Marnand

# Walo Bertschinger

ZÜRICH, Hafnerstrasse 7

Geleise-  
Anlage  
im Chantier



der Firma  
Adolf Saurer  
A.-G.  
Arbon

Spezialfirma für:

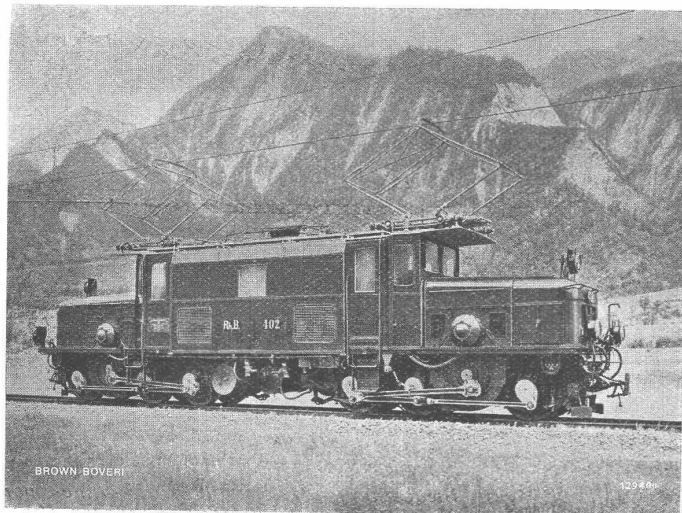
## Geleisebau

Ständiges grosses **Lager** in  
Normalbahn- und Fabrikgeleisen,  
Weichen und Drehscheiben,  
Geleiseneubau, Unterhalt, Repara-  
turen.

Geleisebau-Werkstatt.

**Abnormale Geleise-Anlagen**

# B B C



Einphasenstrom-Lokomotive, Typ C-C für die Rhätische Bahn  
2 × 600 PS, 10000 Volt Fahrdrabtspannung, Frequenz 16 2/3  
Geschwindigkeit 30 bis 45 km/h, Spurweite 1 m.

## Elektrische Bahnen

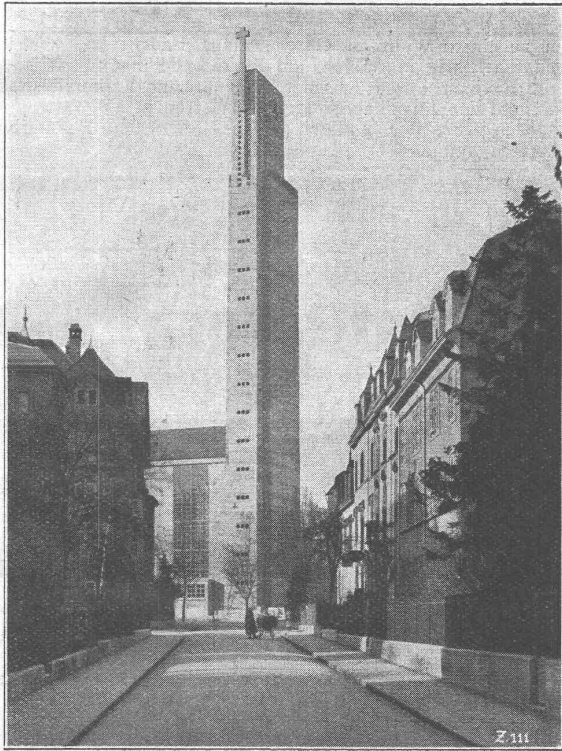
Ausrüstung für die Elektrifi-  
kation von

Voll- und  
Nebenbahnen

Lokomotiven  
Motorwagen

für alle Stromsysteme und  
Spannungen

**A.G. BROWN, BOVERI & C<sup>IE</sup> BADEN (SCHWEIZ)**  
Verkaufsbureaux: Baden, Basel, Bern, Lausanne



St. Antoniuskirche Basel  
Kirchturm in Eisenbeton

# Ed. Züblin & Cie. A.-G. Zürich-Basel

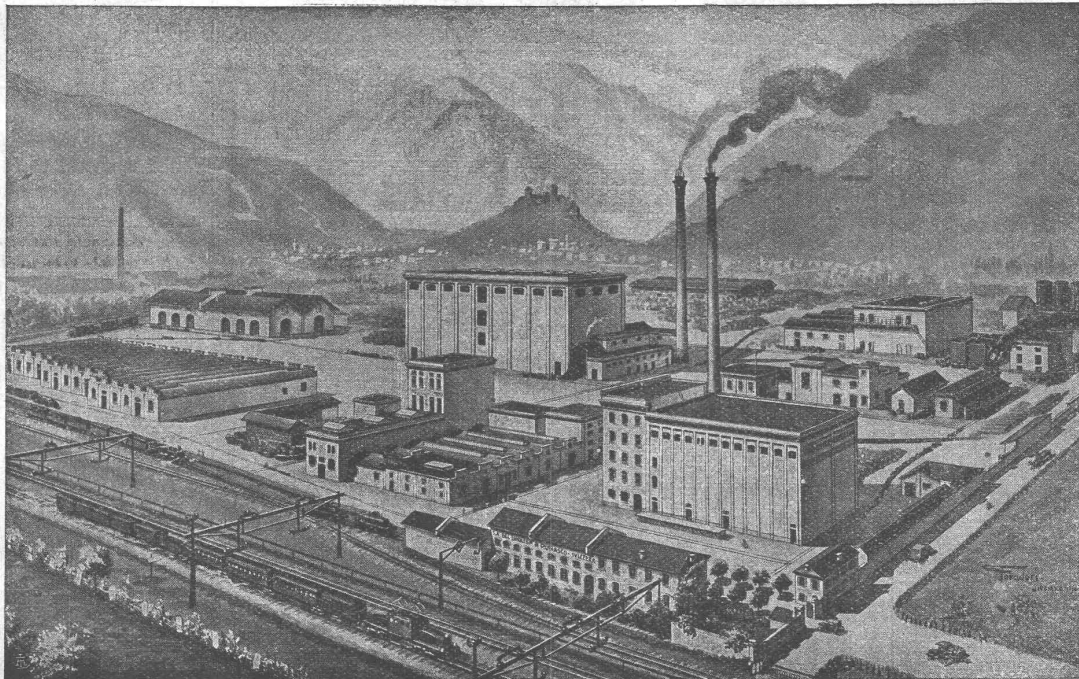
Projektierung und Ausführung  
von Hoch- und Tiefbauten

### Spezialitäten:

Eisenbetonpfahlrammungen  
Brücken in Beton und Eisenbeton  
Silos und Lagerhäuser  
Kläranlagen-System Züblin  
Wasserbauten und Fundationen  
Tiefbohrungen

Ueber **1,000,000** Quadratmeter Linoleum  
sind von dieser Fabrik allein im letzten Jahre geliefert worden!

L  
I  
N  
O  
L  
E  
U  
M



G  
I  
U  
B  
I  
A  
S  
C  
O

Ansicht der Linoleumfabrik in Giubiasco (Tessin)

**EIN SCHLAGENDER BEWEIS für die absolute Vorzüglichkeit  
und zunehmende Beliebtheit der Linoleum-Fussböden!**

**LINOLEUM A.-G., GIUBIASCO (SCHWEIZ)**

### Submissions-Anzeiger

Termin	Auskunftstelle	Gegenstand
19. Dezember	Arch. K. Maag, Schöntalstr. 30, Zürich 4	Sämtl. Bauarbeiten zu einem Wohn- u. Geschäftshaus, Badenerstr., Altstetten
20. "	Kantonales Meliorationsamt, Zürich	Korrektion des Mederbaches in Marthalen und Klein-Andelfingen
23. "	Städtisches Tiefbauamt, Zürich	Erstellung der neuen Seebahnstrasse zwischen Badener- und Kalkbreitestrasse
29. "	Ing.-Bureau H. & E. Salzmann, Solothurn	Verbauung der Schlucht des Augsbaches (drei Talsperren u. a.)
31. "	Gemeindeatskanzlei, Flawil	Ausführung d. Goldbach-Korrektion in Flawil (300 m <sup>3</sup> Erd-, 1800 m <sup>3</sup> Betonarbnt.)
14. Januar	Gaswerk der Stadt Zürich, Schlieren	Gasbehälter von 8000 m <sup>3</sup> Inhalt

## Korksteinplatten aus Dilatit-Kork

sind das wirkungsvollste und haltbarste Isoliermittel zum Schutze gegen Kälte, Wärme, Schall und Feuchtigkeit in Hochbauten.

### Dilatit ist veredelter Kork

Man verlange Prospekte, Muster und fachkundige Ratschläge von:

**Wanner & Co., A.-G.**  
**KORKSTEINFABRIK HORGEN**



**Bodmer & Cie**  
 ZÜRICH, HOLBEINSTR. 22

**Oefen, Cheminées**  
 Elektr. Akkumulier-Oefen

**Abdeck**  
 -Papier und Carton

liefern ab Lager

**A.-G. Jucker-Wegmann**  
 Zürich - Tel.: 5. 46.74

**Oliche's** Armbruster & Söhne  
 für Buchdruck Ob. Zäune Zürich  
 Tel. Holt: 63.65



Schmidt'sche Heissdampf-Gesellschaft  
 m. b. H.  
 Cassel-Wilhelmshöhe

### Schmidt-Ueberhitzer

für Lokomotiven, Lokomobilen, Strassenwalzen, Schiffe und ortsfeste Anlagen jeder Bauart und Grösse für Neu- und Umbau.

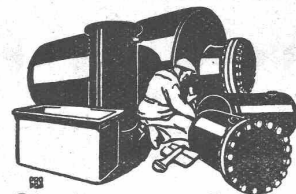
### Schmidt-Ueberhitzer-Elemente

maschinell geschmiedet ohne jede autogene Schweissung.

Verlängerte Lebensdauer der Ueberhitzer.

**12 bis 25% Kohlenersparnis**

Vertretung für die Schweiz:  
**INGENIEUR ED. GAMS, ZÜRICH 8**



Blechwaren-Fabrik & Apparatebau-Anstalt  
**Sch. Bertrams**  
 Dogensstrasse Basel Safran No. 46.90

Für wetterfeste  
**FARBIGE FASSADEN**

eignen sich nur die seit Jahrzehnten bestens bewährten

**KEIM'SCHEN MINERALFARBEN**

Preisliste und neue Farbkarte 1926 beim

Generaldépôt für die Schweiz  
**Chr. Schmidt in Zürich**

47 Hafnerstrasse 47  
 Telephon: Sel. 39.16

**KORK** PLATTEN  
SCHALEN  
SCHROT

GEGEN: **KÄLTE**  
**WÄRME**  
**SCHALL**

KORKSTEINWERKE A.-G. **KÄPFNACH-HORGEN**



**INCA**  
**PRODUKTE**

**INCA**

*Hochwertige Präzisions-Fabrikate hergestellt nach modernsten Giessverfahren in Aluminium-, Bronze-, Messing- und Weichmetall-Legierungen.*

Spritzgusswerke **INJECTA** Aktiengesellschaft

Telefon No. 42. Unterkulm **TEUFENTHAL** bei Aarau (Schweiz)

**Stahlformguß**

bis 25 Tonnen Stückgewicht,

SPEZIALITÄT:

Zahnräder mit rohen und geschnittenen Zähnen,  
Teile für Wasserkraftanlagen,  
Cylinder für hydraulische Pressen etc.

liefert:

**Stahlwerk Oeking A.G.**

**Düsseldorf**

vertreten durch:

F. A. von MOOS, Ingenieur,  
Reuss-Steg 3, LUZERN.

**Heizkessel**

für  
Warmwasser-  
und  
Dampfheizungen  
in diversen bewährten  
Modellen

**Radiatoren**

Erstklassige  
Ausführung.

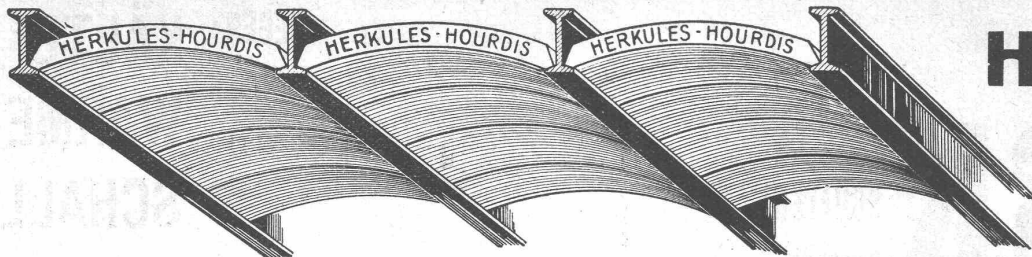
**Zent G. Bern**

**Guss-Asphalt-  
Arbeiten**

**für Hoch- und Tiefbau**

erstellen mit aller Garantie für kunstgerechte und dem jeweiligen Zwecke angepasster Ausführung

**A. SCHMID's ERBEN, ZÜRICH**  
Asphaltgeschäft  
Telephon: Selnau 21.08



# Unsere Herkules-Hourdis

aus  
armiertem Beton

bieten durch ihre **hohe Tragfähigkeit, Billigkeit, raschen Einbau** und **sofortige Benutzbarkeit** der eingedeckten Räume **grosse Vorteile**. Ueber Keller, Magazine, Garagen und Fabrikräumen kann die **Untersicht sichtbar** bleiben.

**Guss-Baustein-Fabrik Zürich A.-G., Zürich**

# SAURER

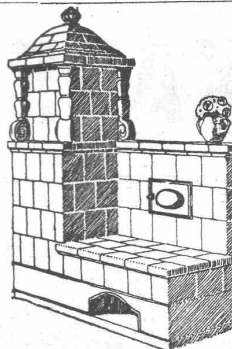
Lastwagen, Omnibusse, Cars alpins

**Vor Ankauf eines Lastautomobils**

für irgendwelche Waren- oder Personentransporte  
**verlangen Sie unsere Ratschläge und Offerten**  
**befragen Sie unsere Referenzen und**  
**besuchen Sie unsere Werke in Arbon**

um sich von unseren Fabrikationsmethoden und den Vorzügen unserer Wagenkonstruktionen zu überzeugen.

**Aktiengesellschaft ADOLPH SAURER, ARBON (Schweiz)**



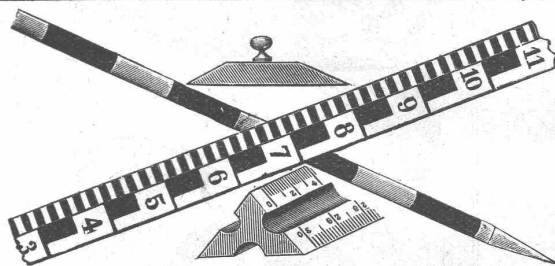
## Die Zentral-Heizung

kombiniert mit Kachelofen, unser patentiertes System, ist wirtschaftlich die beste Heizart für Einfamilienhaus und Etagenwohnung.

Prima Referenzen.

**FRITZ LANG & Co., ZÜRICH 3**

Zentralheizungen u. sanitäre Anlagen  
Manessestr. 190 Teleph. Seinau 26.83



## SIEGRIST & Co., A.-G.

Masstabfabrik

Früher in Schaffhausen **Stein a. Rh.** Gegründet 1878

# PANZER-ROLL-LADEN

**EREDI FU DOM-FRANZI LUGANO**

Vertreter:

- Gerüstgesellschaft A.-G., Zürich
- Geilinger & Co., Winterthur
- Gebr. Tuchschild, Frauenfeld
- K. Michel, Netstal (Kt. Glarus)
- Gebr. Gysi & Co., Baar
- Josef Meyer, Luzern
- Lais, Köhli & Co., Basel
- E. Niederhäuser, Bern
- Donner Frères & Co., Neuchâtel



## Spälti Söhne & Co

Elektromechanische Werkstätten

Zürich  
121, Hardturmstr.  
Telef. 6623  
Vevey  
11, Rue Chenaïères  
Tel. 940  
Telegr. Spälti Söhne

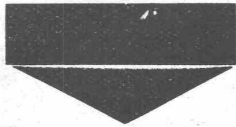


Lieferung, Umtausch, Kauf, Reparatur, Um- u. Neuwicklung von Elektromotoren, Generatoren und Transformatoren. Fabrikation von Spezialmotoren, Transformatoren, Regulierantrieben und elektrischen Lichtpausmaschinen.

# Fabrik für Gelochte Bleche

Fr. Mommendey & Sohn  
Rapperswil (St. Gallen)

HUB



*Bronzeinschriften  
Grabmalbroncen*

**BAUMANN, KOELLIKER & CIE., A.-G., ZÜRICH**

*BAHNHOFSTRASSE - FÜSSLISTRASSE 4*

Technische  
**Photographie**

Spezialität:

**Architekturaufnahmen**

Konstruktionen, Maschinen  
Zeichnungen u. Pläne  
Katalog-Aufnahmen

**H. Wolf-Bender**  
Zürich

15 Kappelergasse 16

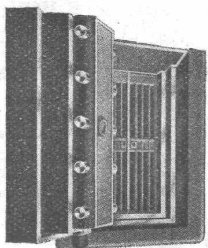
**Grundieren  
Sie mit**



**auf Eisen,  
Holz, Eternit etc.**

**SUBOX A.-G.**

Langstr. 187  
Zürich 5.

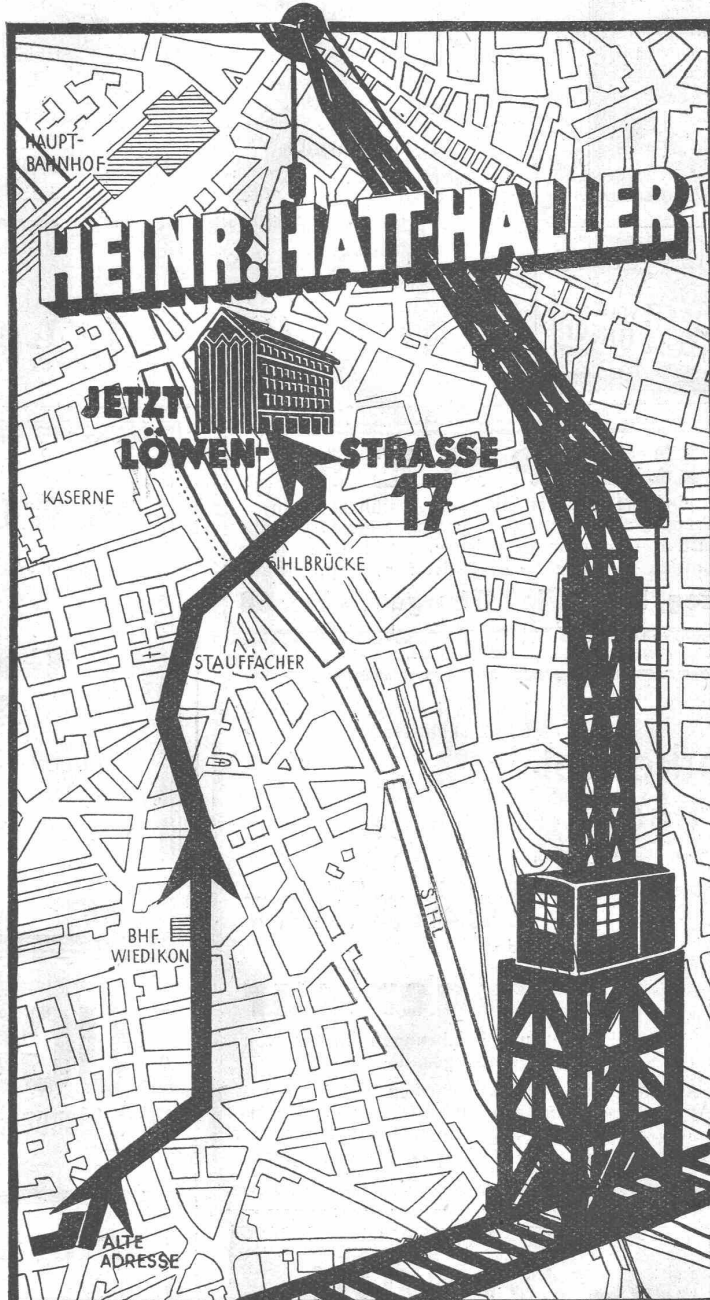


**UNION-  
KASSENFABRIK  
A.-G.**

*Spezialhaus für modernen  
Kassen- und Tresorbau*

**ZÜRICH**

GESSNERALLEE 36



**MEINE KAUFM. U. TECHN. BUREAUX**  
befinden sich ab 12. DEZEMBER 1927  
im **GESCHÄFTSHAUSNEUBAU**  
an der **LÖWENSTRASSE 17**  
**HEINR. HATT-HALLER**  
Hoch- und Tiefbauunternehmung, ZÜRICH





**Erfindungs-Patente**  
 Marken-Muster-  
 & Modell-Schutz im In- u. Ausland  
**H. KIRCHHOFER** vormals  
 Bourry-Séquin & Co. ZÜRICH  
 1880  
 Gegründet

# Oelfersparnis

Verwenden Sie für Ihre Maschinen aller Art das hochwertige



Es ist ausgiebig, vollständig rein und besitzt eine große Schmier-

fähigkeit, die sich seit 60 Jahren stets bewährt hat. Der Oelfilm wird auf ein Minimum herabgedrückt und bleibt doch noch tragfähig genug, um den Lagerdruck auszuhalten. Wir beraten Sie gerne unverbindlich. \* \* \* \*  
 Verlangen Sie unsere Offerte:

**Valvoline Oil A.G. Zürich** BELLEVUE

## TREPPEN

fabriziert von einfacher bis reichlichster Ausführung, sowie Liefern von Treppentritten, Pfosten, Sprossen und Handgriffe in allen Holzarten. — Für fachmännische, solide Arbeit leiste ich volle Garantie. — **Spezial-Geschäft für Treppenbau:**

**Aug. Herzog, Fruthwilen (Thurgau) - Tel. 68**

Ostschweizerische Maschinenfabrik sucht für ihre Abteilung

**Dampfkessel-  
 Feuerungen**

jüngeren, tüchtigen

**Techniker  
 oder  
 Ingenieur**

mit Erfahrungen im Bau von Feuerungsanlagen.

Ausführliche Angebote mit Zeugnisabschriften und Photographie, unter Angabe der bisherigen Tätigkeit, der Gehaltsansprüche und des möglichen Eintrittstermins erbeten unter Chiffre Z. R. 3789 an **Rudolf Mosse, Zürich.**

## H. WOHLGROTH & Co.

Klingenstrasse 8 **ZÜRICH** Gegründet 1878

### Gasmesserfabrik Apparatebau

Kontroll- und Experimentier-Apparate für die Gasindustrie

Gasmesser für jeden Bedarf

EIGENE PATENTE

## LUCERNE

Vis-à-vis de la gare et des embarcadères. Grand café, Restaurant. Chambres avec eau courante. Appartement avec bain. Salles de conférences et de séances.

Hôtel Monopole et Métropole **Direction: E. WAGNER**

## Naturasphalt von Travers

Schweizer-Produkt

Anerkannt bester Asphalt für jede Art Asphaltbelag.

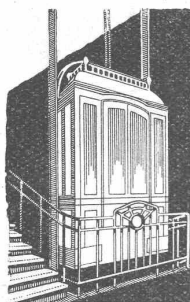
**E. R. Zetter & Co.**

in Solothurn.

Gegründet 1843



Fabrik-Marke



## STIGLER Aufzüge

jeder Betriebsart u. für alle Zwecke.

GENERALVERTRETUNG:

**Kaegi & Egli, Zürich**

Stauffacherplatz · Tel. S · 10 · 54



# Konkurrenz-Ausschreibung

Ueber die **Erstellung einer elektrischen Freileitung** von der Estermatt in die Häfni, Gemeinde Birrwil, wird hiermit freie Konkurrenz ausgeschrieben.

Eingaben sind nach dem Einheitsformular des V. S. E. I. schriftlich, verschlossen mit der Aufschrift „Häfni“, bis **Samstag, den 24. ds.**, mittags 12 Uhr, Herrn Gemeinderat **Leutwiler** einzureichen, der auch jede weiter wünschbare Auskunft erteilt.

Birrwil, den 12. Dezember 1927.

Der Gemeinderat.



## TREIBRIEMEN

aus Leder, Balata, Hamelhaar u. Gummi

**Adolf Schlatter & Co.**  
Riementechn. Spezialgeschäft  
**Zürich**  
Teleph. Hott. 4919, Stampfenbachstr. 73

# I. Schablone- u. Werkzeug-Zeichner gesucht,

muss im Entwerfen und Zeichnen von Presswerkzeugen (Press Tool) völlig bewandert sein; Fachmann mit Erfahrung in Telephon- und Elektrizitäts-Zählern bevorzugt. 500 £ Anfangsgehalt, mit unbegrenzten Aussichten für ideenreiche Persönlichkeit. Londoner Distrikt. Angebote an Box No. „E. L. K. 4283“

Rudolf Mosse Ltd., 125 Strand, London W. C. 2.

# Bau - Ausschreibung

Der Gemeinderat der Einwohnergemeinde **Balsthal** eröffnet Konkurrenz über die restliche

## Verbauung der Schlucht des Augstbaches

zwischen Balsthal und Holderbank. Die Arbeiten für **drei Talsperrn mit Vorsperren** etc. umfassen:

- a. Erd- und Felsaushub . . . . . ca. 700 m<sup>3</sup>
- b. Beton- und Mauerwerk . . . . . ca. 950 m<sup>3</sup>
- c. Sturzbett . . . . . ca. 500 m<sup>2</sup>
- d. Granitabdeckung . . . . . ca. 50 m<sup>2</sup>

Pläne und Bedingungen liegen ab Samstag den 17. ds. beim Ammannamt Balsthal und auf dem Bureau der unterzeichneten Bauleitung zur Einsicht auf, woselbst auch die Eingabeformulare bezogen werden können. Verschlossene Offerten mit der Aufschrift „Bachverbauungsofferte“ bis **Donnerstag, den 29. ds.** an das Ammannamt der Einwohnergemeinde Balsthal erbeten.

Solothurn, den 13. Dezember 1927.

Die Bauleitung:  
Ingenieurbureau H. & E. Salzmann.



INGENIEUR-SCHULE

**TECHNIKUM STRELITZ-MECKL**

Hochbau, Tiefbau, Betonbau, Eisenbau, Flugzeugbau, Maschinenbau, Autob., Heizung, Elektrotechnik. Progr. frei.

## Ingénieur ou Techniciens

connaissances commerciales, français-allemand demandé par **Entreprise de Constructions de routes en Suisse romande.** Curriculum vitae, certificats et prétentions exigés. — Ecrire sous chiffres V. 97342 X. **Publicitas, Genève.**

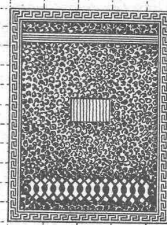
## Importante Société à Zurich

cherche

# Secrétaire technique

possédant à fond la langue française et éventuellement l'allemand, rédigeant couramment lettres et rapports et ayant si possible notions sur la production et la distribution d'énergie électrique. — Offres avec copies de certificats, photographie et prétentions sous chiffres Z. H. 3762 à **Rudolf Mosse, Zürich.**

**Jul. Hädrich**  
Eisenkonstruktionen  
**Zürich** Werdgutg. 13  
Telephon 5. 2550



**Spezialfabrik für Briefkasten Anlagen**  
Kataloge zu Diensten



Alle Förder- u. Antriebs-**KETTEN** liefert **A. Stötz A.G. STUTTGART**

Generalvertretung und Fabriklager für die Schweiz:  
**AMSLER & Co., FEUERTHALEN**

# Zu verkaufen: Baugeschäft,

in der Ostschweiz, gut eingerichtet für Hoch- und Tiefbau, dazu Gebäulichkeit für Cementwarenfabrikation, Kunststeine und andere Bauartikel. Kaufpreis Frs. 70,000.—, Anzahlung Fr. 35,000.—, einschliesslich Warenvorräte. Mitwirkung für den Verkauf von Cementwaren auf dem Platze Zürich zugesichert. — Offerten unter Chiffre Z. H. 3743 befördert **Rudolf Mosse, Zürich.**

**Zu kaufen gesucht:**  
Jahrgang 1908 der **Schweiz. Bauzeitung**  
Offerten an **Ing. Schorno in Bern.**

# Gesucht ARCHITEKT

künstlerisch begabte, tüchtige Kraft für Projekt und Details, wozüglich mit Hochschulstudium, auf 1. Januar oder 1. Februar. — Offerten mit Referenzen und Gehaltsansprüchen unter Chiffre Z. G. 1272 an **Rudolf Mosse, St. Gallen.**



## H. HEER & Co. OLTEN

SPEZIALITÄT:  
**Gelochte und gepresste Bleche**

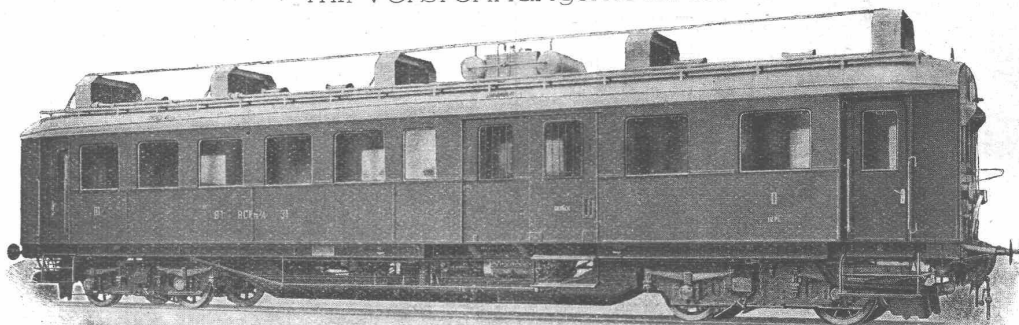
## Patent-Verkauf od. Lizenz-Abgabe.

Die Inhaberin der schweizerischen Patente Nr. 75501 vom 31. Januar 1916, betreffend: „Elektrischer Transformator“, und Nr. 92433 vom 17. Januar 1921, betreffend: „Elektrisches Messgerät“, wünscht die Patente zu verkaufen, in Lizenz zu geben oder anderweitige Vereinbarungen für die Fabrikation in der Schweiz einzugehen. — Anfragen befördert **H. KIRCHHOFER**, vormals Bourry-Séquin & Co., Ingenieur- und Patentanwaltsbureau, Löwenstrasse 51, Zürich 1.

# Schweizerische Lokomotiv- und Maschinenfabrik Winterthur

## Eisenbahn-Triebwagen

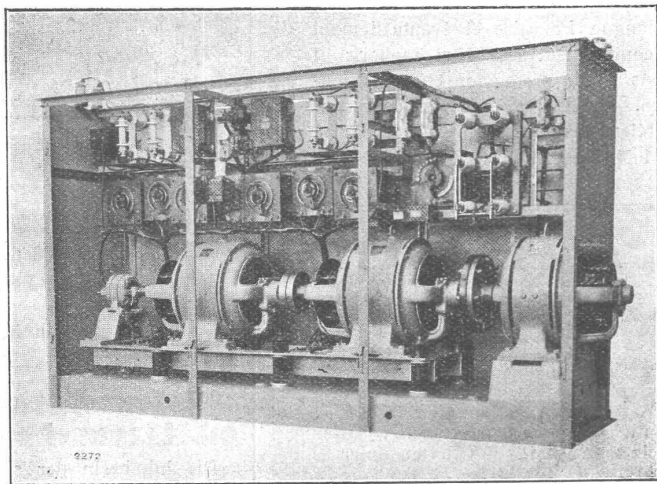
mit Verbrennungsmotoren



Benzin-Triebwagen der Bodensee-Toggenburg-Bahn  
Motorleistung 200 PS, Fassungsvermögen 66 Sitzplätze und Gepäckraum. Leergewicht des Wagens ca. 36 t.

Die Kraftübertragung erfolgt mit dem patentierten  
**Oelschalgetriebe, System S. L. M.**

# SÉCHERON



GRUPE CONVERTISSEUR  
comprenant:

Un Moteur courant continu 37 ch, 220 V, 1450 T/min,  
deux Génératrices, 2 A, 5500 V, excitation séparée par  
une Excitatrice commune aux deux Génératrices

TRACTION  
ÉLECTRIQUE

TRANSFORMATEURS

MACHINES  
ROTATIVES

APPAREILS POUR  
LA SOUDURE ÉLECTRIQUE

S. A. DES ATELIERS DE SÉCHERON - GENÈVE