

**Zeitschrift:** Schweizerische Bauzeitung  
**Herausgeber:** Verlags-AG der akademischen technischen Vereine  
**Band:** 89/90 (1927)  
**Heft:** 27

## **Werbung**

### **Nutzungsbedingungen**

Die ETH-Bibliothek ist die Anbieterin der digitalisierten Zeitschriften. Sie besitzt keine Urheberrechte an den Zeitschriften und ist nicht verantwortlich für deren Inhalte. Die Rechte liegen in der Regel bei den Herausgebern beziehungsweise den externen Rechteinhabern. [Siehe Rechtliche Hinweise.](#)

### **Conditions d'utilisation**

L'ETH Library est le fournisseur des revues numérisées. Elle ne détient aucun droit d'auteur sur les revues et n'est pas responsable de leur contenu. En règle générale, les droits sont détenus par les éditeurs ou les détenteurs de droits externes. [Voir Informations légales.](#)

### **Terms of use**

The ETH Library is the provider of the digitised journals. It does not own any copyrights to the journals and is not responsible for their content. The rights usually lie with the publishers or the external rights holders. [See Legal notice.](#)

**Download PDF:** 11.01.2025

**ETH-Bibliothek Zürich, E-Periodica, <https://www.e-periodica.ch>**

# SCHWEIZERISCHE BAUZEITUNG

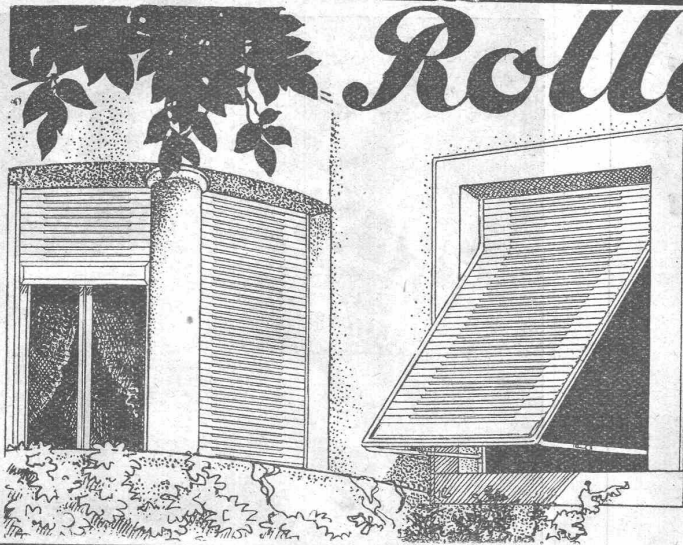
WOCHENSCHRIFT FÜR ARCHITEKTUR / INGENIEURWESEN / MASCHINENTECHNIK  
 REVUE POLYTECHNIQUE SUISSE

OFFIZIELLES ORGAN DES SCHWEIZER INGENIEUR- UND ARCHITEKTEN-VEREINS  
 UND DER GESELLSCHAFT EHEMAL. STUDIERENDER DER EIDG. TECHN. HOCHSCHULE  
 GEGRÜNDET 1883 VON ING. A. WALDNER / HERAUSGEGEBEN VON ING. C. JEGHER

Vereins-Mitglieder, beim Verlag, Schweiz 32 Fr.,  
 Ausland 40 Fr. jährl.; Nicht-Mitglieder 40 bzw.  
 50 Fr., postamtl. 30 Cts. mehr. / Einzel-Nr. 1 Fr.

VERLAG CARL JEGHER, ZÜRICH  
 Dianastrasse Nr. 5 / In Kommission  
 bei Rascher & Cie., Zürich u. Leipzig

Inserate durch RUDOLF MOSSE, Zürich, die  
 viergespaltene Colonelzeile 50, Titelseite 80 Cts.,  
 Anzeigen ausl. Ursprungs 60 Cts., Titelseite 1 Fr.



## Rolladen

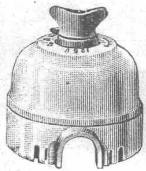
*Rolljalousien  
 aller Systeme  
 empfiehlt als Spezialität*

**WILH-  
 BAUMANN  
 HORGEN**

## ADOLF FELLER, HORGEN

FABRIK ELEKTRISCHER APPARATE

### Drehschalter

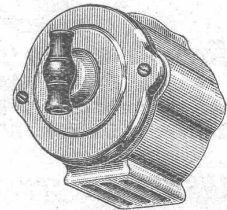


erprobter Konstruktion für trockene, feuchte und nasse  
 Räume, für Rechts- und Linksgang; kein toter Linksgang.

Die eingetragene  
 Schutzmarke



bürgt für gute  
 Qualität!



Vor minderwertigen Nachahmungen wird gewarnt.

## Euböolith-Böden

garantiert bestbewährter  
 fugenloser Bodenbelag für  
 Fabriken, Schulen, Kranken-  
 häuser und Bureaux. **Tel.: 3.35**  
 Euböolithwerke A.-G., Olten

## ED. BRUN, WÄDENSWIL 1

TELEPHON 102

Aelteste Spezialfabrik für Härte-Löt-Schweisprodukte, Autogen-Zusatz-  
 materialien, Lager-Kühlfette, Lager-Kühlöle, Technische Öle und Fette

Preise auf Anfrage

Preise auf Anfrage

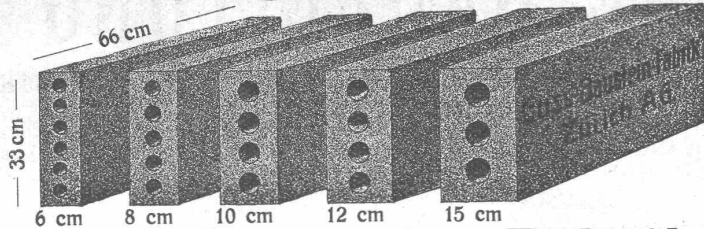
## Personen- und Waren-Aufzüge „Schlieren“

mit automatischer Druckknopfsteuerung.

Schweiz. Wagonsfabrik Schlieren, Aktiengesellschaft, Schlieren-Zürich  
 Abteilung: Aufzugfabrik **Telephon: Selnau 26.28**

# Längsgelochte Schlackensteine

(Eingetragene Marke)



Anerkannt  
 vorzügliches Baumaterial für alle Arten Hoch-  
 bauten, insbesondere für **Zwischenwände**,  
 und **Hintermauerungssteine**.

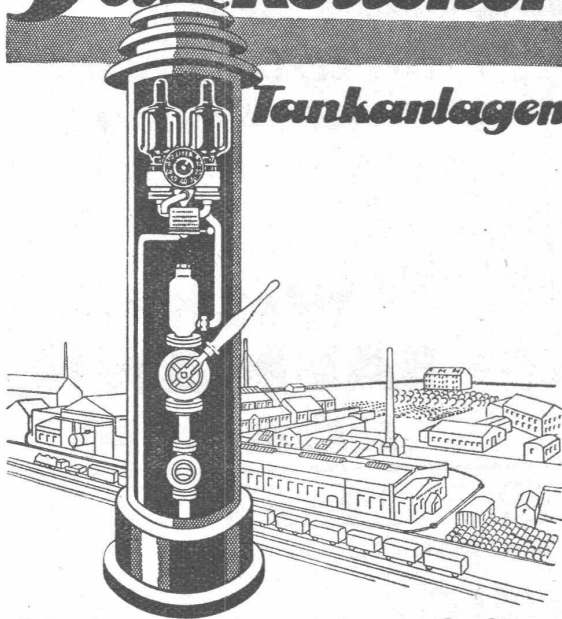
Für **Fassadenmauerwerk Spezialsteine**.

Verkauf direkt durch uns.

**Guss - Baustein - Fabrik Zürich A. G., Zürich.**

## Salzkottener

### Tankanlagen



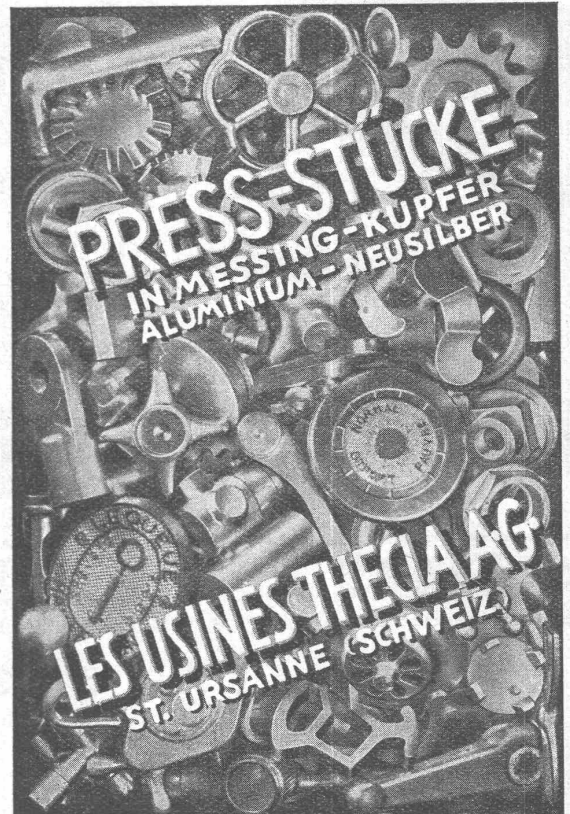
Fabrik explosionswiderer Gefäße

**SALZKOTTEN** C.M. B.H.

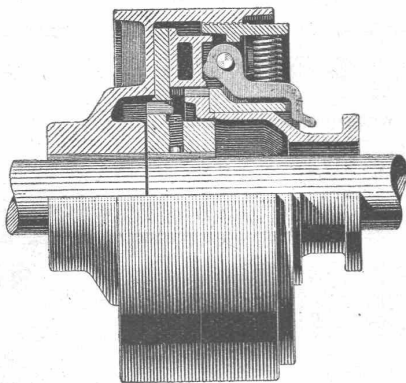
Zentrale Berlin SW 48 Wilhelmstraße 122

GENERALVERTRETER FÜR DIE SCHWEIZ:

**HANS STUTZ, Ingenieur, Carmenstr. 24, ZÜRICH 7**



GESELLSCHAFT DER LUDW. VON ROLL'SCHEN EISENWERKE  
 · FILIALE: **EISENWERK CLUS** KT. SOLOTHURN ·



Bann-Kupplung, Typ NN,  
 zur Verbindung zweier Wellen

## BENN-KUPPLUNG

Patentiert in allen Industriestaaten.

Durch langjährige Erfahrungen vervollkommnete Reibungskupplung.  
 Vollständig geschlossen. Reibungsflächen scheibenförmig.

Keine vorstehenden Teile.

Zum Ein- oder Ausrücken bei jeder Kraft und Geschwindigkeit während des Betriebes

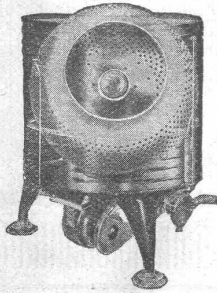
## TRANSMISSIONEN

Komplette Anlagen für alle Industriezweige.

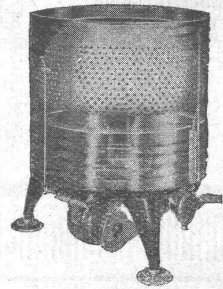
## Patent-LENIX-Getriebe.

Ausführungsrecht für die Schweiz.

# SAVAGE ELEKTR. WASCHER & TROCKNER



Vereinigt eine ganze, moderne Waschanlage in einer Maschine und löst so das Waschproblem in überraschender Weise. Bedeutende Raum- und Kostenersparnis bei **Neubauten**, da die SAVAGE überall betriebsbereit und ohne besondere Installationen plaziert werden kann, wo Heisswasser und elektrischer Lichtstrom verfügbar. Stromverbrauch 3 bis 5 Cts. pro Stunde. Konstruktiv und in Ausführung hervorragendes amerikanisches Erzeugnis der SAVAGE ARMS CORP.



Exklusiver Import für die Schweiz:

**Viktor Baumgartner, Albanvorstadt 28, Basel**  
(Telephon: Birsig 63.42)

General-Vertreter für die Ost- und Innerschweiz:

**A. Kaegi-Treulin, Ing., Pfäffikon a. Etzel**  
(Telephon 11) mit

SAVAGE-Demonstrationslokal, Rennweg 3, Zürich 1  
(Telephon: Selnau 41.48)

*Verlangen Sie Prospekte und Offerten nebst Referenzen!*

Stellung zum Waschen

**Erstkl. Schweizer-Referenzen**

In **BERN**:

Vorführung und Verkauf durch  
**C. MOSER, Moserstrasse 28**

**Techn. Vertretungen**  
(Telephon: Christoph 60.79)

Stellung zum Spülen und Trocknen

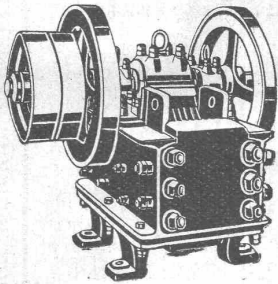
**Kostenlose Demonstrationen**

In **GLARUS**:

Vorführung und Verkauf durch  
**F. KUBLI-WALCHER**

**Techn. Vertretungen**  
(Telephon: 489)

## Zerkleinerungs-Anlagen Transport-Anlagen Rohöl-Motoren



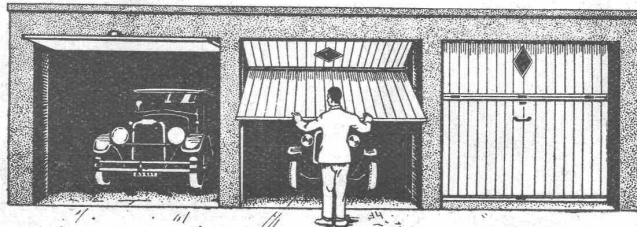
liefert

**U. AMMANN, Maschinenfabrik A.G., LANGENTHAL**

## F. Gauger & Co, Zürich

**Bascul-  
Tore**

⊕ Patent Nr. 120,463  
und Auslandspatente



Für  
**Auto-  
Garagen**

**Remisen,  
Magazingebäude etc.**

Zum Hochstossen, zusammenklappbar  
Mit Gegengewicht ausbalanciert  
Eisenrahmen mit Holzfüllung

Grösste Raumersparnis  
Spielend leichte Bedienung  
Vorzügliche Isolierung

**Beratung ~ Kostenvoranschläge**

# A.-G. Kalk in Zürich

umfassend die Fabriken

G. Knoblauch, Kalkwerk Schinznach-Bad  
 Hydraulische Kalkfabrik Holderbank  
 G. Spühler, Rekingen  
 Kalk- und Cementfabriken Beckenried A.-G.  
 K. Hürlimann Söhne, Brunnen

Ingenieur Borner & Cie., Wallenstadt  
 Cement- und Kalkfabriken R. Vigier A.-G.,  
 Luterbach  
 Jura Cementfabriken, Aarau  
 Cement- und Kalkwerke Liesberg A.-G.

Hydraulische Kalk- und Gipsfabrik, Bärschwil  
 Gips-Union A.-G., Zürich  
 Schweiz. Cementindustrie-Ges., Heerbrugg  
 Vereinigte Cementfabriken Rozloch A.-G.  
 Cementwerke Därligen A.-G., Bern

empfiehlt den Konsumenten ihren

## Ia hydraulischen Kalk.

Verkaufsstelle: **E. G. PORTLAND, ZÜRICH.** Bureau: Seidengasse 9  
 Telegramm-Adresse: Portland, Zürich. Telephon-Nr.: Selnau 16.85.

# Ingenieurbureau Dr. ing. Bertschinger

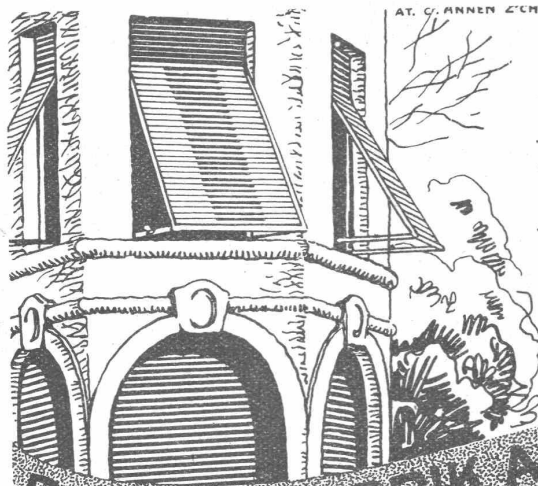
Steinmühle **Zürich** Sihlstr. 34

**Bearbeitung bautechnischer Gutachten,  
 Kostenberechnungen, Betrieb,  
 wirtschaftliche und finanzielle Beurteilung,  
 Verkehrsfragen.**

Diese Betätigung führe ich in Verbindung mit dem Ingenieur-  
 Bureau Schneider, Bahnhofstrasse 57, durch.

Ich hoffe, dass meine frühern Auftraggeber sich meiner Zuverlässigkeit  
 erinnern und mir neue Aufgaben zuweisen werden. Es würde mich sehr  
 freuen.

**DR. ING. H. BERTSCHINGER**  
 PRIVATDOZENT.



*Stahlwellblechrolläden  
 Schreer- u. Rollgitter / Holzrolltore  
 Holzrolläden  
 Rollschutzwände / Saalabschlüsse  
 Rolljalousien / Jalousieklappläden  
 mit und ohne Beschläglieferung  
 Komplette Schaufensteranlagen in Eisen und Holz  
 Segeltuch-  
 Rouleaux für Schaufenster u. Veranden  
 Sonnenstoren*

**ROLLADENFABRIK A. GRIESSER & S. AADORF**

Zweigniederlassung:  
**Zürich**  
 Militärstrasse 108

# Das Problem der Betonsichtflächen:

Steinverkleidung: **Teuer!**

Stocken: **Barbarisch!**

Verputz: **Fällt ab!**

**DIE LÖSUNG:**

CONTEX ist ein Lack, der, auf die Schalung gestrichen, die Eigenschaft besitzt, den Zement auf eine gewisse Tiefe am Abbinden zu verhindern. Nach dem Ausschalen kann die Zementhaut durch Drahtbürste oder starken Wasserstrahl entfernt werden, wodurch das natürliche Gefüge des Beton blossgelegt wird. Durch geeignetes Vorsatzmaterial kann jeder



beliebige Effekt erzielt werden. Muss eine Betonfläche aus irgend einem Grunde verputzt werden, so ergibt die Vorbehandlung mit Con-  
tex die richtige, rauhe Unterlage zur dauernden Haftung.

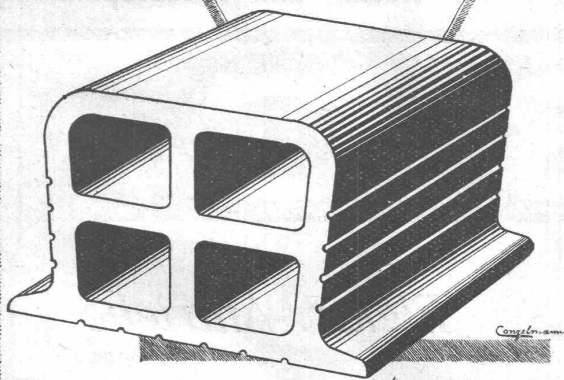
Anfragen erbeten an:  
**CONTEX S. A., GENÈVE**  
Postfach Rive 244

Natürlich, gefällig, einfach, billig.

## Der Architekt ist im Vorteil. der mit **Lauperhohlsteinen** baut

6

Von einem brauchbaren Deckenbaustein verlangt man vor allem, dass er schallisierend sei. Dies wird beim Lauperhohlstein durch ein Vierkammersystem in vorbildlicher Weise erreicht.



**Baumaterial A.G. Biel**

TEL. 1082 & 1062

CENTRALSTR. 89 a

## SPUNDWANDEISEN BAUART LÄRSSEN

für den Bau von Ufermauern, Brücken-  
gründungen, Fundamentierungen, Wehr-  
bauten, Kraftwerksanlagen, Kanalsäulen,  
Dükerbauten, Kläranlagen, Schleusen-  
gründungen, Schleusen-kammerwände und  
Untergrundbahnbauten.

Vorzüge: Doppelverschraubung, daher stärk-  
ster Längszusammenhang und größte  
Dichtigkeit, hohes Widerstandsmoment,  
große Lebensdauer, sicherer Schutz  
tiefer Fundamente gegen Unterspülung,  
wesentliche Ersparnis an Ramm- und  
Absteifungskosten.

★  
**Vereinigte Stahlwerke  
AKTIENGESELLSCHAFT  
DORTMUNDER UNION  
DORTMUND**



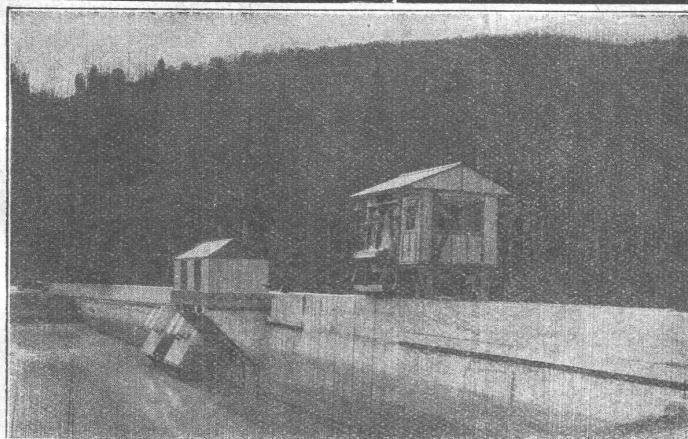
Vertrieb in der Schweiz durch die Firma:

**JULIUS SCHOCH & Co., Eisenhandlg., ZÜRICH, Rüdtenpl. 5, 7, 9.**  
L. 377/173

A.-G.  
**KRAFTWERK  
WÄGGITAL**

**Staumauer  
Rempfen**

Rechen-  
reinigungs-  
Maschine  
mit doppeltem  
Schwenkkran



MASCHINENFABRIK  
**JONNERET FILS AINÉ**  
**GENÈVE**  
GEGR. 1850

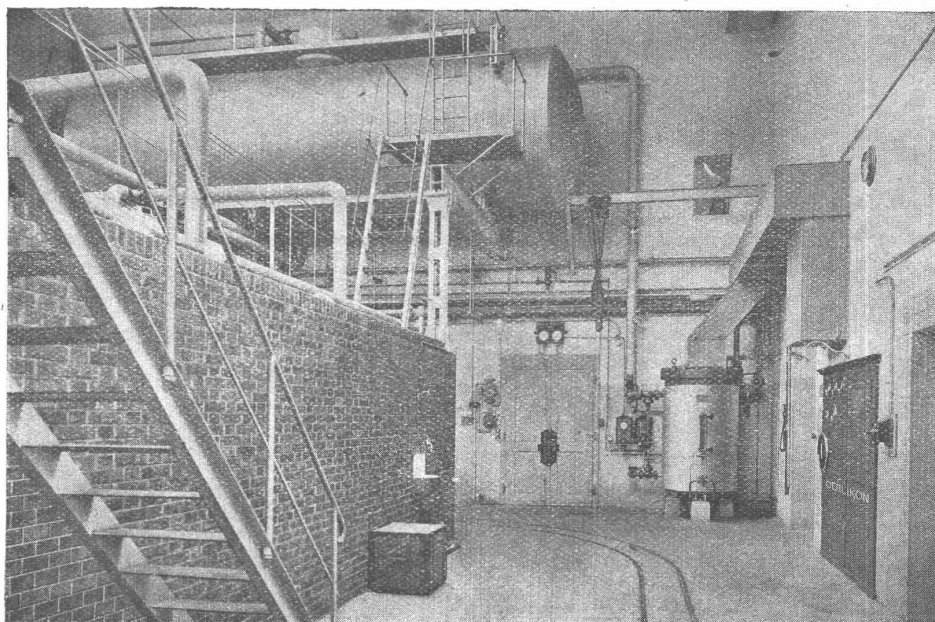
**SPEZIALITÄT:**

Rechen- u. Rechenreinigungs-  
Maschinen für jede Tiefe und  
Rechenneigung, für grosse u.  
kleine Wasserwerke.

*In- und Auslandspatente.*

Man verlange Projekte und Kostenanschläge  
kostenlos.

# MASCHINENFABRIK OERLIKON OERLIKON

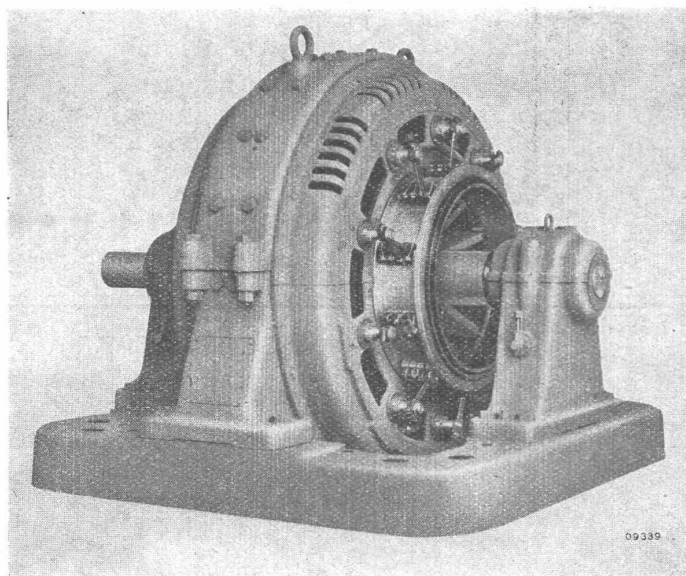


Elektroden-Dampf-  
Kessel- u. Speicher-  
Anlage im Frauen-  
Spital Basel.

6400 Volt Drehstrom  
50 Perioden  
2400 KW Std.  
Speicherleistung  
1200 KW Kessel-  
leistung dauernd.

**Elektroden - Dampfessel und Speicher - Anlagen für Hoch - und Niederspannung**

# B B C



*Gleichstrom-Compound-Motor 750 PS, 440 Volt, n = 400*

## *Elektr. Antriebe in Industrieanlagen*

*Antrieb von Walzwerken  
(Reversierstrassen)  
von Rollgängen, Scheeren,  
Blechbiegemaschinen,  
Brikettpressen,  
usw.*

*Antrieb von Kompressoren  
Ventilatoren und Pumpen*

**A.G. BROWN, BOVERI & C<sup>IE</sup> BADEN (SCHWEIZ)**  
Verkaufsbureaux: Baden, Basel, Bern, Lausanne