

Objektyp: **Advertising**

Zeitschrift: **Schweizerische Bauzeitung**

Band (Jahr): **89/90 (1927)**

Heft 27

PDF erstellt am: **12.07.2024**

Nutzungsbedingungen

Die ETH-Bibliothek ist Anbieterin der digitalisierten Zeitschriften. Sie besitzt keine Urheberrechte an den Inhalten der Zeitschriften. Die Rechte liegen in der Regel bei den Herausgebern.

Die auf der Plattform e-periodica veröffentlichten Dokumente stehen für nicht-kommerzielle Zwecke in Lehre und Forschung sowie für die private Nutzung frei zur Verfügung. Einzelne Dateien oder Ausdrucke aus diesem Angebot können zusammen mit diesen Nutzungsbedingungen und den korrekten Herkunftsbezeichnungen weitergegeben werden.

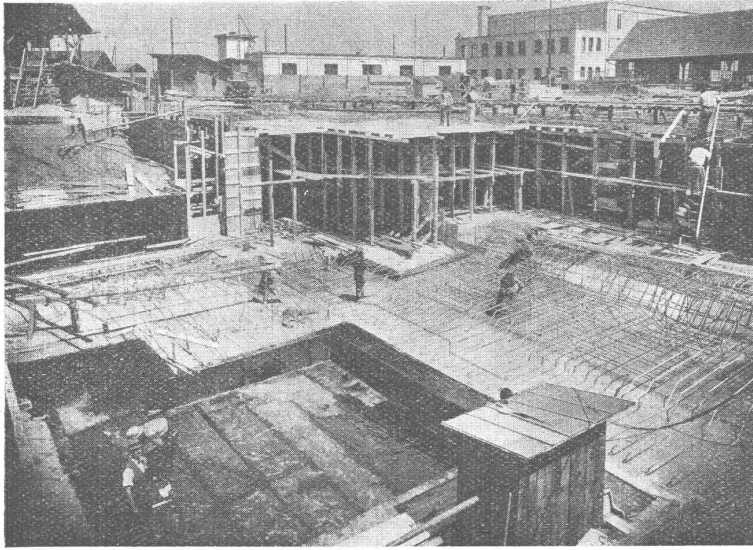
Das Veröffentlichen von Bildern in Print- und Online-Publikationen ist nur mit vorheriger Genehmigung der Rechteinhaber erlaubt. Die systematische Speicherung von Teilen des elektronischen Angebots auf anderen Servern bedarf ebenfalls des schriftlichen Einverständnisses der Rechteinhaber.

Haftungsausschluss

Alle Angaben erfolgen ohne Gewähr für Vollständigkeit oder Richtigkeit. Es wird keine Haftung übernommen für Schäden durch die Verwendung von Informationen aus diesem Online-Angebot oder durch das Fehlen von Informationen. Dies gilt auch für Inhalte Dritter, die über dieses Angebot zugänglich sind.

Asphalt-Emulsion A.-G., Zürich

Unternehmung für Asphaltarbeiten



Maschinenfabrik Oerlikon, Kleinmechanik.

Bauleitung: Architekten v. Tetmajer, Debrunner & Blankart, Luzern.
Unternehmung: Locher & Co., Zürich.

Grundwasserisolation mit Mammut 3000 m³ ausgeführt durch die **Asphalt-Emulsion A.-G.**

FABRIK UND BUREAUX IN SCHLIEREN BEI ZÜRICH

(GÜTERSTRASSE)

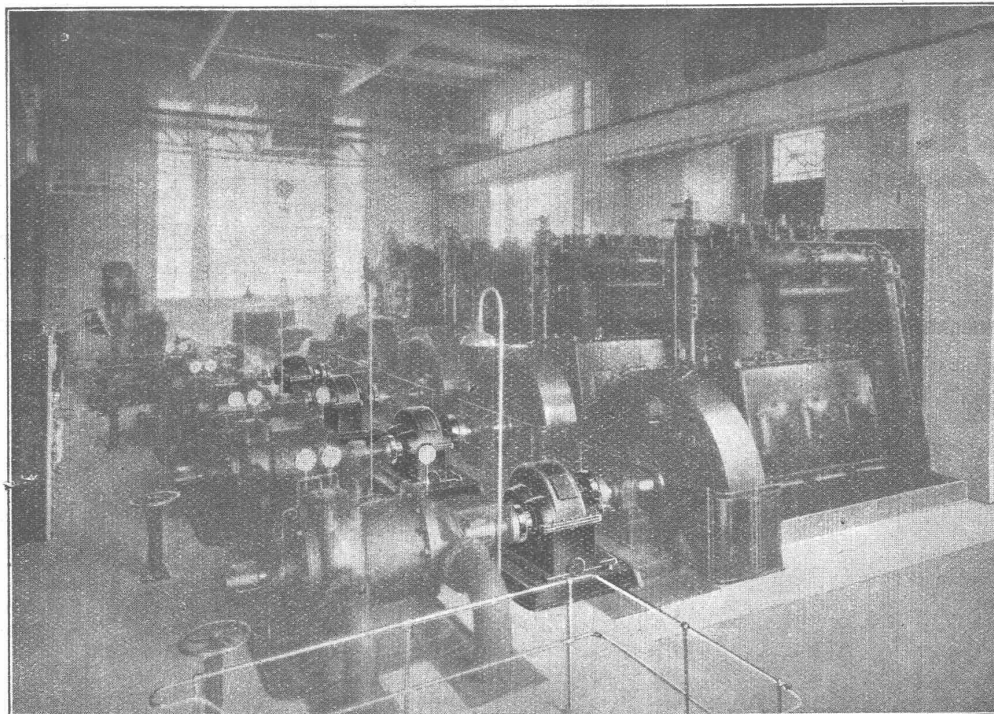
Telephon: SCHLIEREN 87

Wasserdichte Asphaltbeläge, Isolieranstriche, Mörtelzusätze.

Fundamentisierungen gegen Feuchtigkeit und Grundwasser
Terrassen und Dachbeläge
Säurefeste Asphaltbeläge
Brückenisolationen

SPEZIALITÄT:
„MAMMUT“-Beläge

MAAG-ZAHNRÄDER A.-G., ZÜRICH



Anlage
in
England.

4 Mang-Getriebe für Uebersetzung ins Schnelle, zwischen Dieselmotoren und Zentrifugalpumpen.

Leistung je 220 PS bei 220/850 T. p. M.

Submissions-Anzeiger

Termin	Auskunftstelle	Gegenstand
4./6. Januar	Tiefbauamt Zürich	Kanalisation in der Mühlebach, Zolliker- und Talwiesenstrasse
6. "	Ing. Pfeiffer, Glarus	Neubau der Strassenbrücke Buchs-Schaan über den Rhein
14. "	Gemeinderat H. Schiesser, Glarus	Rohbauarbeiten zum Pfundhaus-Neubau in Glarus
14. "	Baubureau Kantonalbank, Zürich	Gipsarbeiten und Plattenbeläge zum Neubau der Zürcher Kantonalbank
14. "	Arch. K. Wegmann, Mettmenstetten (Zürich)	Sämtliche Bauarbeiten zum Schulhaus nebst Turnhalle in Mettmenstetten
10. Februar	Abt. f. Elektrif. d. S. B. B., Mittelstr. 43, Bern	Sicherungsarbeiten im Wasserschloss des Kraftwerks Ritom



Bodmer & Cie
ZÜRICH, HOLBEINSTR. 22

Oefen, Cheminées
Elektr. Akkumulier-Oefen

Stahlformguß

bis 25 Tonnen Stückgewicht,

SPEZIALITÄT:

Zahnäder mit rohen und geschnittenen Zähnen,
Teile für Wasserkraftanlagen,
Cylinder für hydraulische Pressen etc.

liefert:

Stahlwerk Oeking A.G.
Düsseldorf

vertreten durch:

F. A. von MOOS, Ingenieur,
Reuss-Steg 3, LUZERN.

PANZER-ROLL-LADEN

EREDI FU DOM-FRANZI LUGANO

Vertreter:

Gerüstgesellschaft A.-G., Zürich
Geillinger & Co., Winterthur
Gebr. Tuchschild, Frauenfeld
K. Michel, Netstal (Kt. Glarus)
Gebr. Gysi & Co., Baar
Josef Meyer, Luzern
Lais, Köhli & Co., Basel
E. Niederhäuser, Bern
Donner Frères & Co., Neuchâtel



Bester Oberflächen-Schutz

SUBOX A.-G.
Langsfr. 187
Zürich 5.

Für wetterfeste

FARBIGE FASSADEN

eignen sich nur die seit Jahrzehnten bestens bewährten

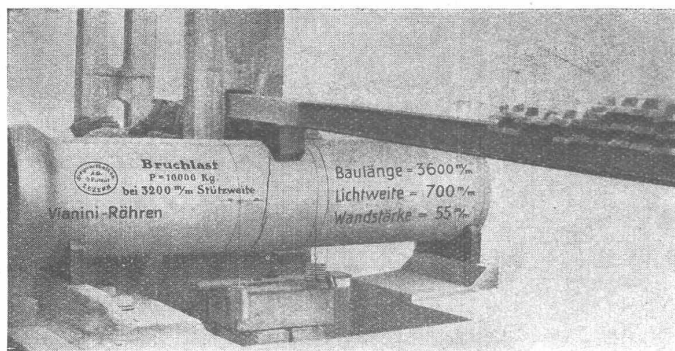
KEIM'SCHEN MINERALFARBEN

Preisliste und neue Farbkarte 1926 beim

Generaldepôt für die Schweiz

Chr. Schmidt & Zürich

47 Hafnerstrasse 47
Telephon: Sel. 39.16



Schweiz. Landw. Ausstellung, Bern 1925 Ehrendipl. mit gold. Medaille (Höchste Auszeichnung.)

Kostenlose Beratung und Offerten durch:
Dipl. Ing. K. GANZ, Ing.-Bureau für Tiefbau, MEILEN, Telephon 128

Alleinvertreter für die deutsche Schweiz.

Vianini-Röhren

⊕ Pat. (Armierte Betonröhren mit Muffen) ⊕ Pat.
**für Druckleitungen, Bewässerungsanlagen
Kanalisationen, Dücker, Durchlässe etc.**

Biegungs- und druckfest, absolut dichtes, porenloses Material von unabsehbarer Lebensdauer. Rasches Verlegen und zuverlässige Dichtung. Kein Einbetonieren der Röhren, Anschluss von Nebenleitungen jederzeit leicht auszuführen.

Lieferanten:

Internat.
Stegwartbalken-Gesellschaft
Luzern

Desmeules Frères
Fabrique de Produits en Ciment
Granges-Marnand

SCHULER & SCHILD

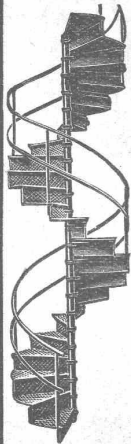
Bahnhofstr. 37 **ZÜRICH** Bahnhofstr. 37

BERATENDE INGENIEURE

für

Projektierung von Kraftwerken, Transformer-Stationen, Freiluftanlagen, Bahnelektrifizierungen, Leitungsnetzen

Gutachten, Beratungen, Schätzungen, Bauleitungen, Werkstattabnahmen



Gebr. Demuth

Telephon 170 **Baden** Telephon 170

Fabrik für

Moderne Blechbearbeitung
Patent. gepresste Treppen
Bauschlosserei
Eisenkonstruktionen
Patentierete Kessel

II. Abteilung

Sanitäre Einrichtungen
Elektrische Boyler und
Zentralheizungen

Auto-Garagen



in Eisenkonstruktion und Mauerwerk,
ein- und zweiteilig,
feuersicher, wetterbeständig, mit prak-
tischen und leichtgehenden Türen.
Aeusserst kurze Bauzeit.

O. KRAUSE & SOHN, Eisenkon-
struktion, MÄNNEDORF.

Erstellen auch Wellblech-Garagen.



Glas-
Eisenbeton
Normal-System "Solfac"

Begehbare
u. befahrbare
Oberlichter

Glasbausteine

Martin Keller & Co.

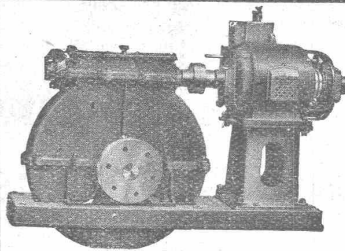
Wallisellen-Zürich

Telephon 64 u. 119

Gelegenheit: Zeichnungs - Mappen

(wie neu) in starkem, grauem
Carton, Format 70/100 cm mit
Leinwandrücken und drei Bindel
zu Fr. 3.— bei

P. Hungerbühler, Papeterie,
St. Gallen, Marktplatz 6.

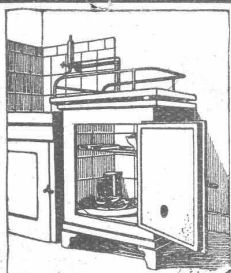


Schneckengetriebe

mit beliebigem Uebersetzungsverhältnis
Komplette Gruppen für Antriebe aller Art

Maschinenfabrik a. d. Sihl, A.-G., Zürich

Telegr.:Sihlfabrik vorm.A.Schmid Teleph.:Selnau 35.14



Patent Nr. 118307

Kein Neubau

ohne den billigen
Konservierungsschrank

„Polar“

mit Wasser- und Luftkühlung!

Keine Betriebskosten!

„POLAR“ erhöht den Wert jeder neuzeitlichen Küchen-
einrichtung, ohne die Anlagekosten wesentlich zu steigern.

Prospekte und Offerten durch:

E. HALLER, Fabrikant des „Polar“, STÄFA, Bergstrasse
Telephon 217

Filzkarton

für Bodenbelag

liefern ab Lager

A.-G. Jucker-Wegmann
Zürich - Tel.: S. 46.74

Dipl. Maschineningenieur

mit Erfahrung in Wärmewirtschaft, Rohrleitungsbau und Acquisition für

leitende Stellung

von erstem schweizerischem Werk gesucht.

Bewerbungen mit curriculum vitae und Gehaltsansprüchen sind umgehend zu richten unter O. F. 2654 Z. an
Orell Füssli-Annoncen, Zürich, Zürcherhof.

Patent-Verkauf od. Lizenz-Abgabe.

Die Inhaberin des schweizerischen Patentes Nr. 89095 vom 28. April 1920, betreffend:

„Sicherheitsrasierapparat“, wünscht das Patent zu verkaufen, in Lizenz zu geben oder anderweitige Vereinbarungen für die Fabrikation in der Schweiz einzugehen. — Anfragen befördert

H. KIRCHHOFER,
vormals Bourry-Séquin & Co.,
Ingenieur- und Patentanwaltsbureau in Zürich 1, Löwenstr. 51.

Bedeutende deutsche Maschinenfabrik
sucht erstklassigen

Turbinenkonstrukteur

mit guten Kenntnissen des Pumpenbaues, Derselbe muss grosse praktische Erfahrungen besitzen und mit den modernen Berechnungsarten durchaus vertraut sein.

Eingaben mit Zeugnisabschriften und Gehaltsansprüchen an das

Sekretariat der Berliner Maschinenbau-Aktien-Gesellschaft
vormals **L. Schwartzkopff, Berlin N. 4.**

Neu- und Umbauten der Zürcher Kantonalbank in Zürich.

Folgende Arbeiten werden hiemit zur öffentlichen Konkurrenz ausgeschrieben:

1. Gypserarbeiten,
2. Boden- und Wandplatten-Beläge,
3. Gypsestrich-Unterlagsböden.

Eingabeformulare, Bedingungen und Pläne können vom 3. Januar 1928 an bezogen, bezw. eingesehen werden, in unserem Baubureau Talstrasse 10, Zürich 1.

Angebote sind bis spätestens am **14. Januar 1928**, an das **Präsidium der Zürcher Kantonalbank in Zürich** einzureichen, mit der Aufschrift: „Offerten für die Neu- und Umbauten in Zürich“.

Zürich, den 24. Dezember 1927.

ZÜRCHER KANTONALBANK.

Strassenbrücke Buchs-Schaan

Die Rheinbrücke zwischen Buchs und Schaan wird zur freien Konkurrenz ausgeschrieben. Es handelt sich in der Hauptsache um:

1. Erstellung von vier Brückenjochen, in Eisenbeton, auf Eisenbetonpfählen fundiert;
2. Erstellung der Brückenkonstruktion (Differdinger-Träger und Eisenbetonfahrbahnplatte, Länge 120 m);
3. Erstellung der beiden Zufahrtsrampen und der Brückenwiderlager.

Die Unterlagen können ab 27. Dezember 1927 bei Herrn Geometer Eggenberger in Buchs oder im Bureau des Unterzeichneten eingesehen werden.

Offerten sind verschlossen mit der Aufschrift „Brückenbaute Buchs-Schaan“, bis am **6. Januar 1928** an die **Gemeindekanzlei Buchs** einzureichen.

Glarus, den 24. Dezember 1927.

Aus Auftrag die Bauleitung;

Ing. Pfeiffer, Glarus.

RECHTSANWALT

DR ERNST UTZINGER

BAHNHOFSTR. 64 ZÜRICH TEL.: SELNAU 19.68

VERSICHERUNGSANGELEGENHEITEN

Travers Natur-Asphalt
Gussasphaltpflichten für Terrassen, Dächer, Fabrikböden, Korridore, Trottoirs, Fundamentmauer-Abdeckungen, etc.
Sicherste Isolierung gegen Feuchtigkeit und Wasser
Konzessionäre für die Schweiz:
E. R. Zetter & Co
Solothurn gegr. 1843
Anerkannt bester Asphalt über 80 Jahre im Gebrauch.

Fabrique de machines importante de la Suisse romande cherche pour son département montage extérieure un

Ingénieur ou Technicien

ayant de la pratique d'atelier, connaissant parfaitement le français et l'allemand et ayant des notions sur la manière de traiter avec la clientèle. La préférence sera donnée à personne capable de s'intéresser à la formation de monteurs pour l'extérieure au point de vue pratique et théorique. Faire offres détaillées avec copies de certificats, photo sous P. 2927 N. à **Publicitas, Neuchâtel.**

Elektrizitätswerk Winterthur

Stelle-Ausschreibung

Auf unserem technischen Bureau (Bau und Betrieb) ist die Stelle eines

Elektrotechnikers II. Klasse

neu zu besetzen Besoldung: Fr. 5050.— bis Fr. 7250.—, Pensionsberechtigung, Witwen- und Waisenversicherung.

Bewerber mit abgeschlossener Technikumbildung und Erfahrung im Bau von Kabel- und Freileitungen belieben Ihre Anmeldung mit Zeugniskopien und Angaben über die bisherige Tätigkeit etc. bis am **7. Januar 1928** an unterzeichnete Direktion schriftlich einzureichen. Persönliche Vorstellung wird **nur** auf spezielles Verlangen gewünscht.

Winterthur, den 21. Dezember 1927.

Direktion
des städtischen Elektrizitätswerkes.

LUCERNE

Hôtel Monopole et Métropole

Vis-à-vis de la gare et des embarcadères. Grand café, Restaurant, Chambres avec eau courante. Appartement avec bain. Salles de conférences et de séances.

Direction: E. WAGNER

Cliche's
für Buchdruck
Armbruster & Söhne
Zürich
Ob. Säule
Tel. Hott.: 63.65



Steuerberatungen aller Art
Betriebskontrollen: Buch u. Bilanzrevisionen, Organisationen, Kalkulationen, Vereinfachung von Betrieben
Allgemeine Wirtschaftsberatung: Vorbereitung und Gründungen, Umwandlungen, Sanierungen, Liquidationen, Erstattung v. privatwirtschaftlichen Gutachten

A. Germann, Zürich 6.
gewesener kantonaler Steuerrevisor
Tel. Hottingen 84.91. Alte Beckenhofstrasse 61

Schweizer-Fabrikate von

Registrier-Papieren

für

Mess-Instrumente

(in Rollen und Streifen) liefern

Lithographie und Druckerei
GEBR. WILLENEGGER
Minervastr. 126, Zürich 7.

Patent-Verkauf od. Lizenz-Abgabe.

Der Inhaber des schweizerischen Patentes Nr. 99327 vom 3. Januar 1922, betreffend:

„Verfahren zur Herstellung von flüchtigen Metallen“, wünscht das Patent zu verkaufen, in Lizenz zu geben oder anderweitige Vereinbarungen für die Fabrikation in der Schweiz einzugehen. — Anfragen befördert

H. KIRCHHOFER
vormals Bourry-Séquin & Co., Ingenieur- und Patentanwaltsbureau in Zürich 1, Löwenstr. 51.



Adolf Schlatter & Co.
Riementechn. Spezialgeschäft
Zürich

Teleph. Hott. 4919, Stampfenbachstr. 73

Zu verkaufen:

Ein Posten neue **STAHLDRABTSEILE**, verz., 16 mm; ein Stück à 928 m und ein Stück à 136 m. Preis 40 Cts. per m. — Offerten unter Chiffre Z. 617 befördert **Rudolf, Mosse, Zürich.**

Patent-Verkauf od. Lizenz-Abgabe.

Der Inhaber des schweizerischen Patentes Nr. 108608 vom 4. Januar 1924, betreffend:

„Empfangs-Apparat für drahtlose Telegraphie und Telephone“,

wünscht das Patent zu verkaufen, in Lizenz zu geben oder anderweitige Vereinbarungen für die Fabrikation in der Schweiz einzugehen. — Anfragen befördert **H. KIRCHHOFER**, vormals Bourry-Séquin & Co., Ingenieur- und Patentanwaltsbureau, Löwenstrasse 51, Zürich 1.

Patent-Verkauf od. Lizenz-Abgabe.

Die Inhaber des schweizerischen Patentes No. 98405 vom 30. Dezember 1920, betreffend:

„Einrichtung an Einspritzverbrennungskraftmaschinen zum gleichzeitigen Zuführen von zwei verschiedenen Brennstoffen“,

wünschen das Patent zu verkaufen, in Lizenz zu geben oder anderweitige Vereinbarungen für die Fabrikation in der Schweiz einzugehen. — Anfragen befördert **H. KIRCHHOFER**

vormals Bourry-Séquin & Co., Ingenieur- und Patentanwaltsbureau in Zürich 1, Löwenstr. 51.

Patent-Verkauf od. Lizenz-Abgabe.

Die Inhaberin der schweizerischen Patente No. 117157 vom 24. März 1925, betreffend:

„Zigarettenmaschine“, und No. 117158 vom 24. März 1925, betreffend:

„Automatische Tabakzufuhrvorrichtung für Zigarettenmaschinen“, wünscht die Patente zu verkaufen, in Lizenz zu geben oder anderweitige Vereinbarungen für die Fabrikation in der Schweiz einzugehen. — Anfragen befördert **H. KIRCHHOFER**, vormals Bourry-Séquin & Co., Ingenieur- und Patentanwaltsbureau in Zürich 1, Löwenstr. 51.

H. KIRCHHOFER, vormals Bourry-Séquin & Co., Ingenieur- und Patentanwaltsbureau in Zürich 1, Löwenstr. 51.

Aufs Frühjahr sucht Dauerstellung in der Schweiz

Bau-Ingenieur

(Dipl. E. T. H.) mit Familie. Langjährige, sehr vielseitige Praxis auf Bureau und Bauplatz im Ausland. 36 Jahre alt. Deutsch und Italienisch. Beste Referenzen und Ausweise. Offerten unter Chiffre Z. B. 3889 befördert **Rudolf Mosse, Zürich.**

Drucksachen

liefert prompt und billig
Jean Frey H. & Co., Zürich.

Gesucht

Bautechniker

Guter, selbständiger Zeichner mit mehrjähriger Bureaupraxis auf ein Architekturbureau in Winterthur. Eintritt 1. oder 15. Februar event. 1. März. — Offerten mit Angaben über Alter, Studiengang, Referenzen, Militärverhältnisse und Gehaltsansprüche unter Chiffre Z. B. 3927 befördert **Rudolf Mosse, Zürich.**

Technische Photographie

Spezialität:

Architekturaufnahmen

Konstruktionen, Maschinen
Zeichnungen u. Pläne
Katalog-Aufnahmen

H. Wolf-Bender
Zürich

16 Kappelergasse 16

Patent-Verkauf od. Lizenz-Abgabe.

Die Inhaber des schweizerischen Patentes No. 98878 vom 3. Januar 1921, betreffend:

„Vorrichtung mit getrennten Ventilen zum Zerstäuben eines leichter und eines schwerer entzündbaren Brennstoffes für Verbrennungskraftmaschinen“,

wünschen das Patent zu verkaufen, in Lizenz zu geben oder anderweitige Vereinbarungen für die Fabrikation in der Schweiz einzugehen. — Anfragen befördert

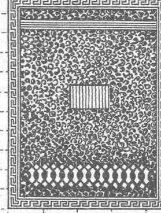
H. KIRCHHOFER
vormals Bourry-Séquin & Co., Ingenieur- und Patentanwaltsbureau in Zürich 1, Löwenstr. 51.

Jul. Hädrich

Eisenkonstruktionen

Zürich Werdgutg. 13

Telephon 5.2550



Spezialfabrik für Briefkasten Anlagen

Kataloge zu Diensten

Erfindungs-Patente

Marken-Muster- & Modell-Schutz im In- u. Ausland

H. KIRCHHOFER vormals Bourry-Séquin & Co., ZÜRICH

1880

ZENT

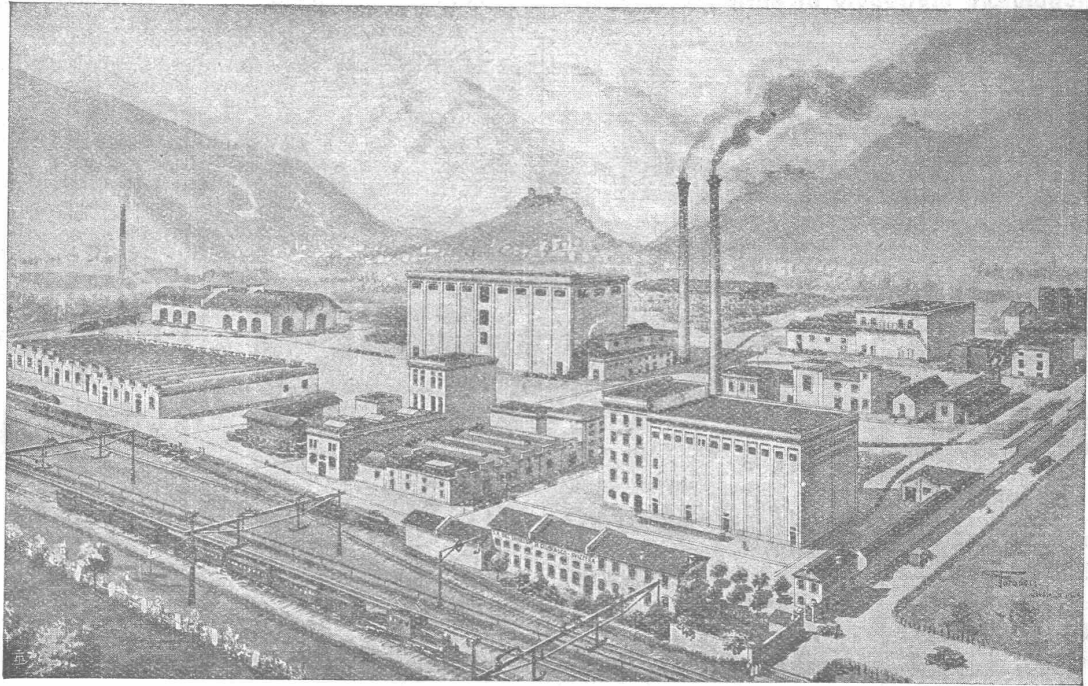
Boiler

sind unübertroffen.

Zent A.-G. Bern

Ueber **1,000,000** Quadratmeter Linoleum
sind von dieser Fabrik allein im letzten Jahre geliefert worden!

L
I
N
O
L
E
U
M



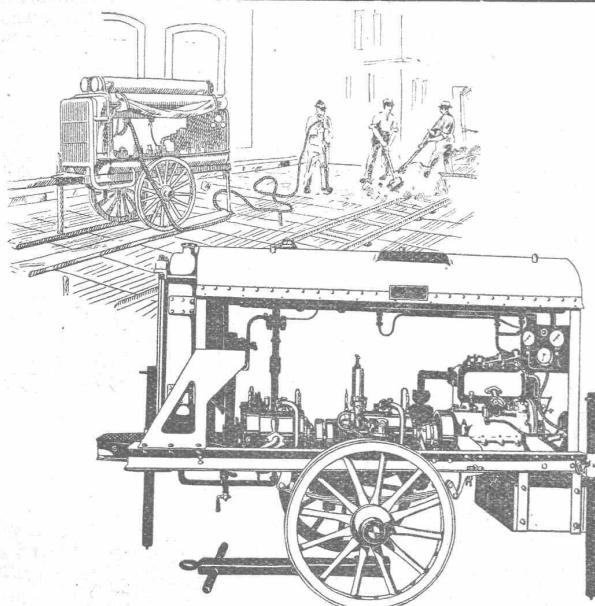
G
I
U
B
I
A
S
C
O

Ansicht der Linoleumfabrik in Giubiasco (Tessin)

**EIN SCHLAGENDER BEWEIS für die absolute Vorzüglichkeit
und zunehmende Beliebtheit der Linoleum-Fussböden!**

LINOLEUM A.-G., GIUBIASCO (SCHWEIZ)

Schweizerische
Lokomotiv- und Maschinenfabrik
Winterthur



Fahrbare Kompressoranlage für Strassenbau.

**Rotierende
Kompressoren**

und

Vakuumpumpen

*Ortsfeste und fahrbare
Anlagen für alle Zwecke*