

Zeitschrift: Schweizerische Bauzeitung
Band: 89/90 (1927)
Heft: 6

Werbung

Nutzungsbedingungen

Die ETH-Bibliothek ist die Anbieterin der digitalisierten Zeitschriften. Sie besitzt keine Urheberrechte an den Zeitschriften und ist nicht verantwortlich für deren Inhalte. Die Rechte liegen in der Regel bei den Herausgebern beziehungsweise den externen Rechteinhabern. [Siehe Rechtliche Hinweise.](#)

Conditions d'utilisation

L'ETH Library est le fournisseur des revues numérisées. Elle ne détient aucun droit d'auteur sur les revues et n'est pas responsable de leur contenu. En règle générale, les droits sont détenus par les éditeurs ou les détenteurs de droits externes. [Voir Informations légales.](#)

Terms of use

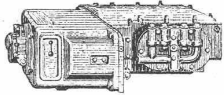
The ETH Library is the provider of the digitised journals. It does not own any copyrights to the journals and is not responsible for their content. The rights usually lie with the publishers or the external rights holders. [See Legal notice.](#)

Download PDF: 19.11.2024

ETH-Bibliothek Zürich, E-Periodica, <https://www.e-periodica.ch>

Knorr-Bremse A.-G., Berlin-Lichtenberg

Motor-Luftpresser



für Gleichstrom von 250 bis 1500 Volt.
Hubvolumen 310 bzw. 560 l/min gegen 6 Atm.
Ueberdruck
Ohne Zahnradübertragung.
Geräuschlos arbeitend. Geringer Ölverbrauch.

Druckluft-Bremsen für Vollbahnen,
Strassenbahnen und Kleinbahnen.

Der Gipfel der Sicherheit ist die
Knorr-Druckluft-Bremse
für Automobile, Autozüge und
Schnellast-Kraftwagen.

Schweiz. Generalvertreter: **ING. G. WETZEL**, Techn. Bureau u. Lager, 1887 gegr., **ZÜRICH**, Stapferstr. 12

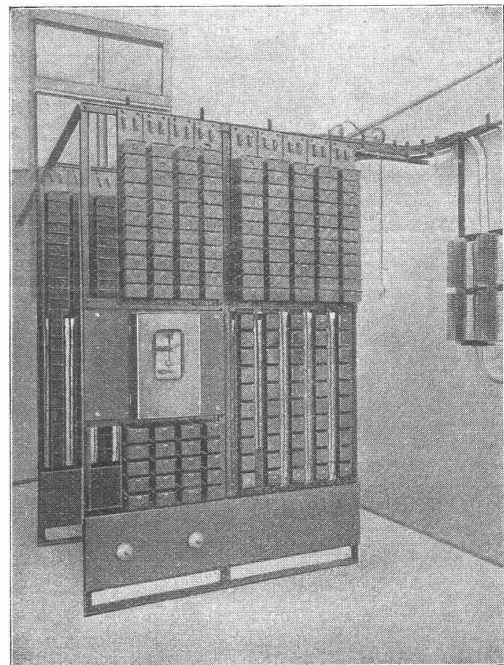
VORTEILE

die Ihnen unsere automatischen Telephonzentralen bieten:

1. Unempfindlichkeit gegen Impulsungenauigkeiten;
deshalb keine Falschverbindungen.
2. Robuste Konstruktion aller Teile; deshalb lange
Lebensdauer.
3. Möglichkeit der Kombination mit automatischer
Rufsignalanlage.

Verlangen Sie unsere Druckschrift 375.

HASLER A. G.
BERN



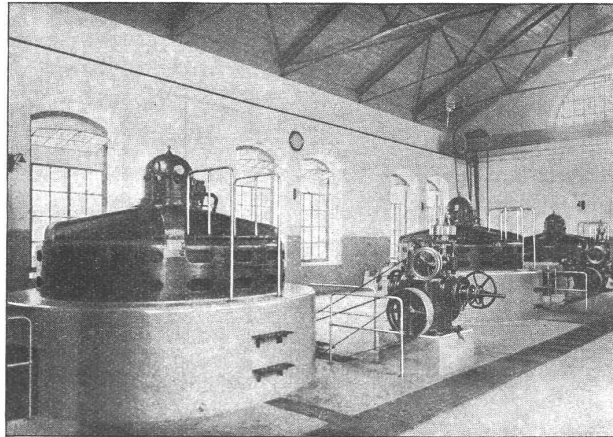
Automatische Telephonzentrale „HASLER“
in Berner Grossbank.

A.-G. der
Maschinenfabrik
von

Theodor Bell & Cie.

Kriens-Luzern

Gegründet 1855

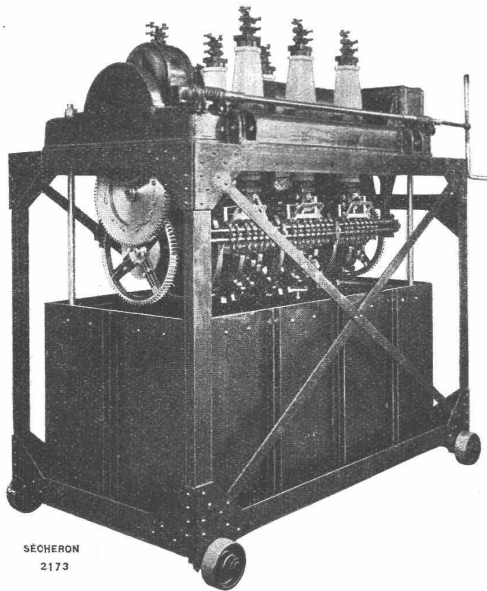


Maschinensaal in der Zentrale Matte der Stadt Bern, mit drei „Bell“-Schnellläufer-Turbinen für spe-

zifische Drehzahlen von 893 pro Minute, bei Gefälle v. 3,3 m u. erreichten Wirkungsgraden bis 91,3%.

Wasserturbinen für alle Gefälle und Leistungen; Regulatoren; Rechen; Schützen; Wehre; Druckleitungen; komplette hydraulische Anlagen; Kesselschmiedearbeiten aller Art; elektrische und autogene Schweissungen; Prospekte und Kostenanschläge gratis.

SÉCHERON



SÉCHERON
2173

Contrôleur pour réglage de tension.
Puissance traversante 3500 kVA. - Tension nominale 24000 V. - Tension de service 17600 V.

— Centrale de Spiez —

TRACTION ÉLECTRIQUE

LOCOMOTIVES

AUTOMOTRICES

TRAMWAYS

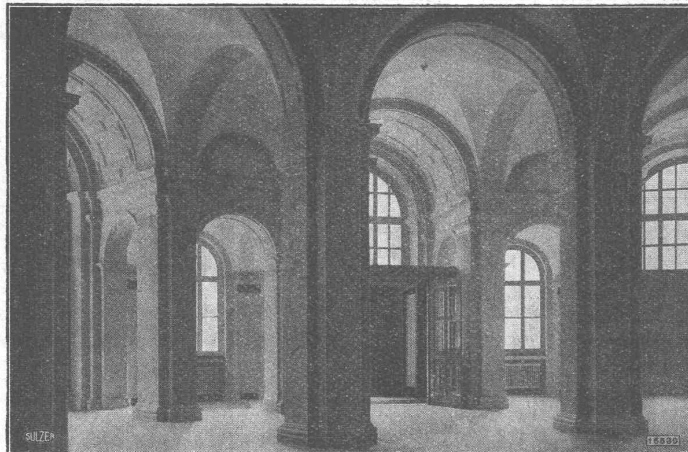
TRANSFORMATEURS

MACHINES ROTATIVES
à courants alternatifs et continu

APPAREILS POUR LA SOUDURE
ÉLECTRIQUE

S. A. DES ATELIERS DE SÉCHERON - GENÈVE

SULZER



Eidg. Techn. Hochschule
Zürich

Eingangshalle

Pumpen-Warmwasserheizungen

für grosse Gebäude und ganze Gebäudekomplexe

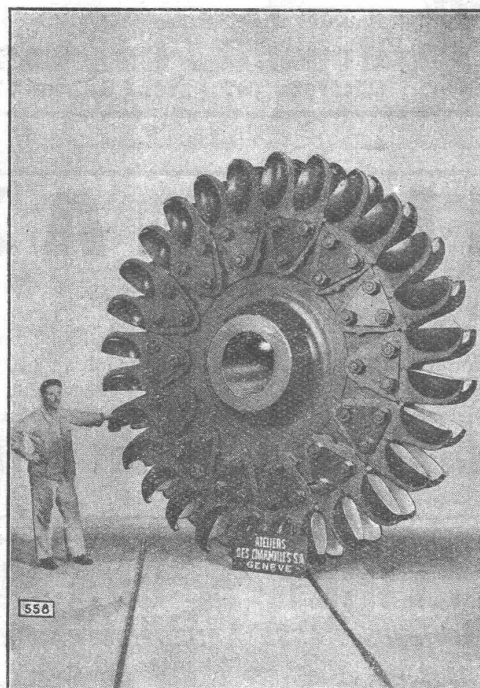
GEBRÜDER SULZER, Aktiengesellschaft, WINTERTHUR

Ateliers des Charmilles S. A., Genève

TURBINES

HYDRAULIQUES

Régulateurs
de précision



TURBINES

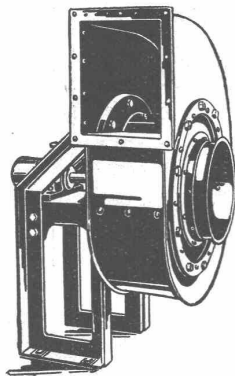
HYDRAULIQUES

Fonderie de fer
et de bronze

Roue d'une des turbines Pelton de 20000 Ch. de l'Usine de Vernayaz (Valais) aux Chemins de fer fédéraux, Berne

Submissions-Anzeiger

Termin	Auskunftstelle	Gegenstand
8. Februar	Arch. E. Schmid, Liestal	Sämtl. Bauarbeiten z. Erweiterung d. Fabrik Schneider & Spitteler, Oberdorf
10. "	Amtshaus, 3. St., Zimmer 79, St. Gallen	Kanalisationsarbeiten in der Zürcher- und der Demutstrasse
11. "	Ludw. Rosenthaler, Kupferg. 83, Rheinfelden	Sämtl. Bauarbeiten zu einem Zweifamilienhaus mit Garage in Rheinfelden
14. "	Louis Schumacher, Treiten (Bern)	Rohbauarbeiten für einen Wohnhaus-Neubau in Treiten
17. "	Hermann Schumacher, Treiten (Bern)	Rohbauarbeiten für einen Wohnhaus-Neubau in Treiten



Ventilatoren,

sowie ganze Anlagen für
Ventilation, Entlüftung,
Entnebelung, Trocknerei
und Spänetransport
fabrizieren

Wanner & Co. A.-G., Horgen

Stahlformguß

bis 25 Tonnen Stückgewicht,

SPEZIALITÄT:

Zahnräder mit rohen und geschnittenen Zähnen,
Räder und Radsätze für Feldbahnen

liefert:

Stahlwerk Oeking A.G.

Düsseldorf

vertreten durch:

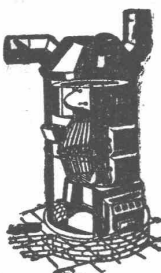
**F. A. von MOOS, Ingenieur,
Reuss-Steg 3, LUZERN.**

Wir liefern als
Spezialität
die bestbekanntesten

Weldons - Gummi

Direkter Import.
Verlangt Offerte mit Muster.
PAPIERHAUS A.-G., Zürich
Gessnerallee 28 - Tel.: S. 95.07

ETNA-Heizung



vieltausendfach bewährt und ausgeführt, vereinigt die Vorzüge der Zentralheizung, mit gleichzeitiger Ventilation.
Einzig rationelle Heizungsart für Kirchen, Kapellen, grosse Säle, Fabrikräume, Kinos, Autogaragen etc.
Modernisieren alter, bestehender Luftheizungen.

Prospekt und Kostenvoranschläge kostenlos.

Schmitt & Co., Basel
Güterstr. 187 - Tel.: Safran 47.30

MINIMAX

Feuerlöscher
Schweizer - Fabrikat

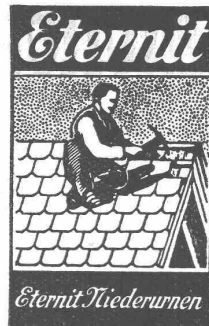
Ueber
3 Millionen
Apparate im
Gebrauch



Seit 25 Jahren
wurden 73,000
Brände mit
Minimax gelöscht

Minimax-Gesellschaft Zürich

Seehofstrasse 4, Ecke Utoquai



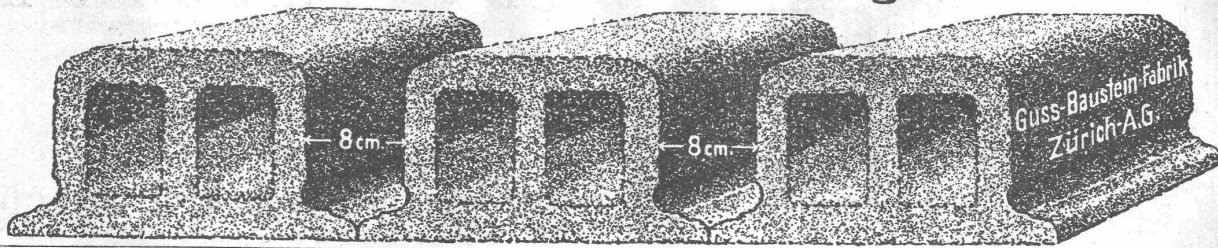
Erfindungs-Patente
Marken-Muster-
& Modell-Schutz im in- u. Ausland
H. KIRCHHOFER vormals
Bourry-Séquin & Co. ZÜRICH
1880
Gegründet

BAUMANN, KOELLIKER & Co., A.-G., ZÜRICH 1

BAHNHOFSTRASSE - FUSSLISTRASSE 4

Hochspannungsleitungen - Sekundärnetze

Deckensteine PHÖNIX (Eingetr. Marke)



Zu verkaufen: Baugeschäft

(Hoch-, Tief- und Eisenbetonbau), ist umständehalber billigst zu verkaufen. Reichhaltiges Inventar vorhanden. Beste Referenzen über bisherige Ausführungen. Aufträge für dieses Frühjahr vorhanden, weitere lohnende Arbeiten in Aussicht. — Interessenten belieben sich zu melden unter Chiffre Z. U. 303 an
Rudolf Mosse, Zürich.

Oerlikon-Motoren. Neues Modell mit Zentrifugalanlasser,

tadellos erhalten, komplet mit Schalter,
zu verkaufen.

3 Stück P. S. 16, V. 350, Per. 50, Touren 720,
1 Stück P. S. 11, V. 350, Per. 50, Touren 720.

Offerten unter Chiffre Z. L. 296 befördert **Rudolf Mosse, Zürich.**

Seidenisoliermaterial

15 und 25 mm rund (Polster), sowie flach (Zopf), von der Eidgenössisch Technischen Hochschule geprüft,
zum Isolieren v. Kalt- u. Warmwasseranlagen
(Niederdruck), liefern prompt und in Ia. Qualität die Fabrikanten
H. DAETWILER & Co., WINDISCH
Telephon No. 3

Verlangen Sie bemusterte Offerte.

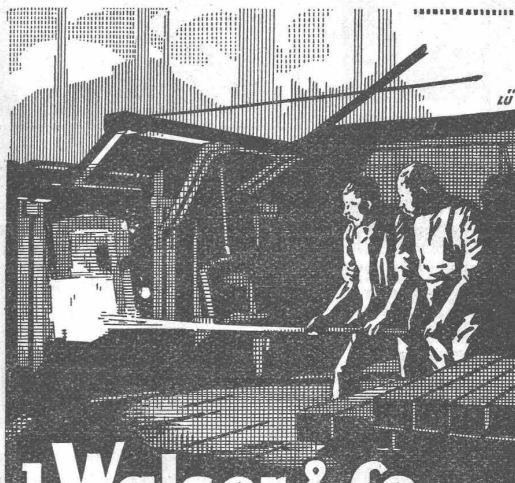


Teerfreie Dauerdachpappe für Bedachung und Isolierung

wasserdicht, leicht, geschmeidig und zäh, geruchlos,
wetterbeständig, nicht abtropfend

Garantiert teerfrei

MEYNADIER & C^{IE},
ZÜRICH UND BERN



J. Walser & Co. WINTERTHUR *Gegr. 1830*

OFEN- & FEUERUNGSBAU für
*Eisen- u. Stahl-Metall-keramische-
chemische-u. Glasindustrie.*

KAMINBAU, Reparaturen u. Abbruch
KESSEL-EINMAUERUNGEN

MATERIAL hochfeuerfest u. für
Hoch- u. Tiefbau, Spezialmörtel.

Garantie **gegen Feuchtigkeit**
BIANCO 2 dichter
während dem
Wasserdruck
Billig **für Cement & hydr. Kalk**

Übernahme von

Abdichtungsarbeiten jeder Art

auch mit jedem beliebigen od.
vorgeschriebenem Material

Spezialität: Dichtungsarbeiten
während dem Wasserdruck

Mässige Preise!

Es empfiehlt sich

Garantie!

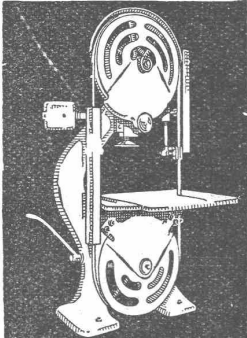
C. NATZ & C^{IE}, WALLISELEN

TELEPHON 207



Hochbau, Tiefbau, Betonbau, Eisenbau, Flugzeugbau, Maschinenbau, Autob., Heizung, Elektrotechnik. Progr. frei.

Hochleistungs-Holzbearbeitungs-MASCHINEN



für alle Industrien
RAUSCHENBACH
Schaffhausen



Patent-Verkauf od. Lizenz-Abgabe.

Die Inhaber des schweizerischen Patentes Nr. 98405 vom 30. Dezember 1920, betreffend: „Einrichtung an Einspritzverbrennungsmaschinen zum gleichzeitigen Zuführen von zwei verschiedenen Brennstoffen“, wünscht das Patent zu verkaufen, in Lizenz zu geben oder anderweitige Vereinbarungen für die Fabrikation in der Schweiz einzugehen. — Anfragen befördert **H. KIRCHHOFER**, vormals Bourry-Séquin & Co., Ingenieur- und Patentanwaltsbureau in Zürich 1, Löwenstr. 51.

DEMAG



ELEKTROZUG

Weltmarke Universal-Hebezeug
1/4 bis 5t Tragkraft Ortsfest und
Grosses Lager fahrbar

G. BAUMLIN
INGENIEUR
LUZERN



Ventilatoren

jeder Art, für alle Leistungen und Bedürfnisse, ferner komplette, neuzeitliche lufttechnische Anlagen erstellt seit über 30 Jahren die

Ventilator A.-G., Stäfa-Zürich

Ausschliessliche Spezialfabrik



ORNAMENTEN-FABRIK

Zink- und Kupfer-Lucarnen
Dachspitzen
Wasserkasten
Firmen-Buchstaben
etc.

USINE DECKER S. A.
NEUCHÂTEL

Grosses im Bau begriffenes Kraftwerk sucht für die Projektierungs- und Bauarbeiten der maschinellen Anlage

Dipl.

Maschinen - Ingenieur.

Verlangt werden gute theoretische Kenntnisse und Erfahrung im allgemeinen Maschinen-, Wasserturbinen- u. Kranbau. Es kommen nur Bewerber in Frage, die seit längerer Zeit in der Praxis tätig und an selbständiges Arbeiten gewöhnt sind. Anmeldungsschreiben mit Lebenslauf, Bildungsgang, bisherige Tätigkeit, Gehaltsansprüche, Zeugnisabschriften und Eintrittszeit erbeten unter Chiffre Z. B. 268 an **Rudolf Mosse, Zürich.**

Stelle-Ausschreibung

Die Stelle eines

Ingenieurs I. Klasse

beim Eidg. Oberbauinspektorat wird hiermit zur Wiederbesetzung ausgeschrieben. Bedingungen: Abgeschlossene technische Hochschulbildung; Erfahrung im Wasser- u. Strassenbau; Kenntnis der Landessprachen, Muttersprache französisch. Besoldung Fr. 5200.— bis 7300.— nebst den gesetzlichen Teuerungszulagen.

Anmeldungen mit den erforderlichen Ausweisen sind bis zum 20. Februar 1927 zu richten an das

Eidg. Departement des Innern.

Bern, den 31. Januar 1927.

Patent-Verkauf od. Lizenz-Abgabe.

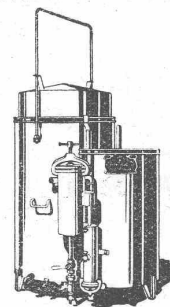
Die Inhaberin des schweizerischen Patentes No. 86393 vom 3. März 1919, betreffend: „Verfahren zur Vervielfältigung von Manuskripten, auf der Schreibmaschine od. mittelst Druckerpresse hergestellten Schriftstücken, Zeichnungen, Photographien und ähnl.“, wünscht das Patent zu verkaufen, in Lizenz zu geben oder anderweitige Vereinbarungen für die Fabrikation in der Schweiz einzugehen. — Anfragen befördert **H. KIRCHHOFER**, vormals Bourry-Séquin & Co., Ingenieur- und Patentanwaltsbureau in Zürich 1, Löwenstr. 51.

Beteiligung.

Zur Ablösung eines Teilhabers und zur Erweiterung des Betriebes wird von seriöser Bauunternehmung der Ostschweiz tüchtiger Ingenieur od. Architekt als aktiver Teilhaber gesucht. Kapitaleinlage ca. Fr. 50000.—. Bewerber belieben ihre Offerten einzusenden unter Chiffre Z. Z. 304 an **Rudolf Mosse, Zürich.**

Continental

Schweiss- und Schneid-Anlagen
Moderne Hartlötanlagen
Dissous-Schweissanlagen



Das Neueste!

Patent. Grobstückapparat „UNION“ Autom. Entschlammung ohne Entleerung des Entwicklungswassers. Ununterbrochener Betrieb, weil mit zwei Entwicklern versehen. — Behördlich geprüft.

Erste Schweiz. Spezialfabrik
Erste Referenzen!
Verlangen Sie Katalog Nr. 21
Continental-Licht- und Apparatebau-Gesellschaft
Dübendorf-Zürich
Telephon: Dübendorf 16

Seit 1890

Ventilatoren

Garantiert
30-50% Ersparnis
(Patent)
KÜNDIG
Ventilatoren u. Apparatebau
STÄFA

WEITERE ERZEUGNISSE:

Absaugeanlagen für alle Bedürfnisse. — Luft-Erhitzer für Dampf- und Warmwasser. — Luft-Heizapparate für Fabriken, Hallen etc. — Rauchgas-Lufterhitzer für Abwärmeverwertung. — Luftbefeuchtungsapparate für die Industrie. — Luftfilter (Metall) für elektrische Maschinen, Kompressoren etc. — Entnebelungsapparate für Färbereien etc. — Trockenapparate f. alle Materialien.

Stuca S. A.

vormals: Taponnier & Cie.
P. Hatter

STUCKMARMOR
STEINSTUCK
BILDHAUEREI

Genève

Téléphone: Stand 13.12

Patent-Verkauf od. Lizenz-Abgabe.

Der Inhaber des schweizerischen Patentes Nr. 103571 vom 5. Februar 1923, betreffend:

„Beschickungs Vorrichtung für Öfen für metallurgische und ähnliche Zwecke“, wünscht das Patent zu verkaufen, in Lizenz zu geben oder anderweitige Vereinbarungen für die Fabrikation in der Schweiz einzugehen. — Anfragen befördert

H. KIRCHHÖFER
vormals Bourry-Séquin & Co.,
Ingenieur- und Patentanwalts-
bureau in Zürich 1, Löwenstr. 51.

Patent-Verkauf od. Lizenz-Abgabe.

Der Inhaber des schweizerischen Patentes Nr. 71484 vom 2. März 1915, betreffend:

„Werkzeugmaschine“, wünscht das Patent zu verkaufen, in Lizenz zu geben oder anderweitige Vereinbarungen für die Fabrikation in der Schweiz einzugehen. — Anfragen befördert

H. KIRCHHÖFER,
vormals Bourry-Séquin & Co.,
Ingenieur- und Patentanwalts-
bureau in Zürich 1, Löwenstr. 51.

Maurer- Polier

I. Kraft, bewandert in allen vorkommenden Ausführungsarbeiten wie in Werkplänen und Abrechnungen sucht Stelle. Offerten unter Chiffre Vc. 400 Y. an
Publicitas Zürich.

Dipl. Bauingenieur

der E. T. H., Schweizer, 25 Jahre alt, mit Praxis im Eisenbetonbureau, sucht per sofort oder später Stelle auf Bauplatz. Ev. anfangs als Volontär. — Offerten unter Chiffre Z. F. 272 befördert
Rudolf Mosse, Zürich.

Für Südamerika

im Flussbau praktisch erfahrene, tropendienstfähige INGENIEURE mit spanischen Sprachkenntnissen gesucht. Es kommen nur erste Kräfte in Frage. — Angebote mit Lebenslauf und Zeugnisabschriften unter Chiffre Z. K. 295 befördert **Rudolf Mosse, Zürich.**

Gesucht

per sofort junger, tüchtiger

Bautechniker

nach Basel. — Offerten unter Chiffre K. 387 Q. an
Publicitas, Basel.

Innen-Architekt

auf Architekturbureau in Zürich auf einige Monate gesucht. Bewerber mit moderner Auffassung wollen sich melden mit Beilage von Skizzen, Zeugnissen, Angabe des Eintrittes und Gehaltsansprüche unter Chiffre Z. F. 291 an
Rudolf Mosse, Zürich.

LEHRSTELLE

für Maschinenzeichnen u. theoretischen Unterricht (Materialkunde u. Elektrotechnik)

An der Gewerbeschule der Stadt Bern ist auf Beginn des Sommersemesters 1927 (19. April 1927) die Stelle eines Hauptlehrers für Fachzeichnen und theoretischen Unterricht (Materialkunde und Elektrotechnik) für Mechaniker und verwandte Berufe neu zu besetzen. Vorbehaltlich der Genehmigung dieser Stelle durch den Stadtrat. Die Zahl der wöchentlichen Pflichtstunden beträgt 25—30, wovon 3 1/2 oder 7 am Abend zu erteilen sind. Die Jahresbesoldung beträgt Fr. 7260.— im Minimum und Fr. 9960.— im Maximum, abzüglich Lohnabbau Fr. 120.— Kopfquote plus 1% der Besoldung. Abänderung durch Gemeindebeschluss bleibt vorbehalten. Der Beitritt zur städtischen Pensions- und Krankenkasse ist obligatorisch. Der Gewählte ist verpflichtet, während der ganzen Dauer seiner Anstellung in der Gemeinde Bern Wohnsitz zu nehmen.

Ausführliche schriftliche Bewerbungen von Schweizerbürgern mit Zeugnisabschriften sind bis zum **20. Februar 1927** an den Präsidenten der Gewerbeschulskommission, Herrn **E. Armbruster**, Lithographiebesitzer, **Wallgasse 8, Bern**, einzureichen.

Bern, den 27. Januar 1927.

Der städtische Schuldirektor:
Dr. E. BÄRTSCHI.

Bauingenieur

Diplom E. T. H. mit 8jähriger, erfolgreicher Praxis in Projektierung und Bauleitung. Spezialkenntnisse: Eisenbeton, Brückenbau, Wasserbau und moderner Strassenbau, guter Statiker, sucht selbständige Stelle auf Bureau oder Baustelle. Prima Zeugnisse und Referenzen. Finanzielle Beteiligung nicht ausgeschlossen. — Offerten unter Chiffre Z. H. 293 befördert **Rudolf Mosse, Zürich.**

Vertretung

durch kaufmännisch geschulten Ingenieur, möglichst Sitz Zürich, von deutscher Firma des Bauwesens, die Apparaturen für das Maschinen- und Bauwesen herstellt, **gesucht.**

Offerten unter J. E. 6196 an
Rudolf Mosse, Berlin SW. 19.

Es liegt wirklich in Ihrem Interesse, wenn Sie vor Ankauf eines neuen oder gebrauchten **Automobils** meine grosse Auswahl in 4, 6 und 8 Cylinder-Wagen zu höchst vorteilhaften Preisen und Bedingungen besichtigen.

Peinlich sorgfältige und reelle Bedienung für alle Zwecke.

C. SCHLOTTERBECK
Zürich 4, Kanzleistr. 118/Feldstr.
Hinter dem Bezirksgerichtsgebäude

Gesellschaft der L. von Roll'schen Eisenwerke, Gerlafingen

Gegründet 1823

Werk „**Giesserei Bern**“ in Bern

Gegründet 1823

Konstruktionswerkstätten, Eisengiesserei



Seilbahn Niesen, I. Sektion, maximale Steigung 66 %.

Zahnradbahnmateriale

Hebezeuge
Eisenbahnmateriale
Schützenanlagen und
Wehreinrichtungen
Standseilbahnen
Allgem. Maschinenbau



Telegramme: **Giesserei Bern**

Telephon: **Bollwerk 1066**

Escher Wyss & C^{ie}, Zürich

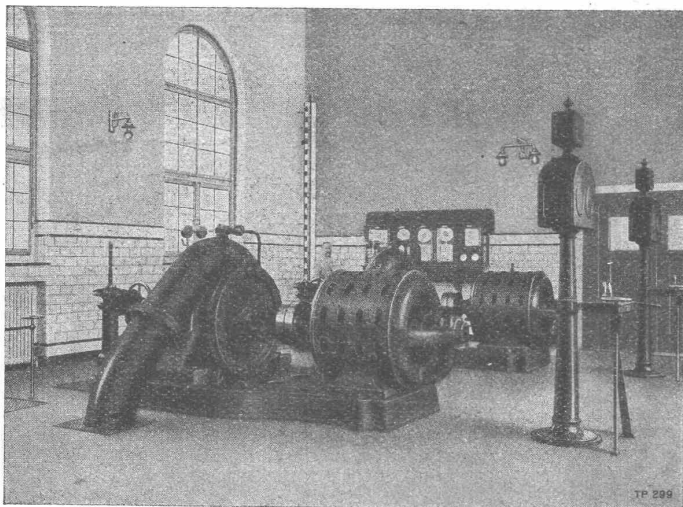
Hoch- u. Niederdruck-Turbopumpen

von den

kleinsten bis zu den grössten Leistungen mit horizontaler oder vertikaler Welle, für direkte Kupplung oder Transmissionsantrieb, in stationärer oder transportabler Ausführung

für:

- Wasserversorgungen von Städten, Gemeinden, Fabriken und Einzelhäusern.
- Bergwerksabteufung und Wasserhaltung.
- Feuerlöschdienst.
- Kesselspeisung mit Elektromotor- oder Dampf-Turbinenantrieb.
- Tiefbrunnen und Bohrlöcher.
- Presswassererzeugung für Akkumulatoren und Holzschleifer.
- Speicherkraftanlagen.
- Bewässerung und Entwässerung.
- Kanalisation.
- Kondensations- und Kühlanlagen.
- Spezialausführungen für Zirkulationsprozesse, Papierstoff, Maische, Schlamm etc.



Trinkwasserversorgung der Stadt Zürich. — Pumpstation Moos.

53/26