

Objektyp: **Advertising**

Zeitschrift: **Schweizerische Bauzeitung**

Band (Jahr): **89/90 (1927)**

Heft 7

PDF erstellt am: **12.07.2024**

Nutzungsbedingungen

Die ETH-Bibliothek ist Anbieterin der digitalisierten Zeitschriften. Sie besitzt keine Urheberrechte an den Inhalten der Zeitschriften. Die Rechte liegen in der Regel bei den Herausgebern. Die auf der Plattform e-periodica veröffentlichten Dokumente stehen für nicht-kommerzielle Zwecke in Lehre und Forschung sowie für die private Nutzung frei zur Verfügung. Einzelne Dateien oder Ausdrucke aus diesem Angebot können zusammen mit diesen Nutzungsbedingungen und den korrekten Herkunftsbezeichnungen weitergegeben werden. Das Veröffentlichen von Bildern in Print- und Online-Publikationen ist nur mit vorheriger Genehmigung der Rechteinhaber erlaubt. Die systematische Speicherung von Teilen des elektronischen Angebots auf anderen Servern bedarf ebenfalls des schriftlichen Einverständnisses der Rechteinhaber.

Haftungsausschluss

Alle Angaben erfolgen ohne Gewähr für Vollständigkeit oder Richtigkeit. Es wird keine Haftung übernommen für Schäden durch die Verwendung von Informationen aus diesem Online-Angebot oder durch das Fehlen von Informationen. Dies gilt auch für Inhalte Dritter, die über dieses Angebot zugänglich sind.

SCHWEIZERISCHE BAUZEITUNG

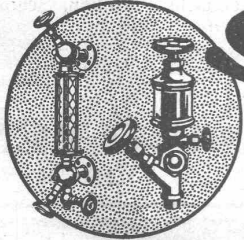
WOCHENSCHRIFT FÜR ARCHITEKTUR / INGENIEURWESEN / MASCHINENTECHNIK
REVUE POLYTECHNIQUE SUISSE

OFFIZIELLES ORGAN DES SCHWEIZER INGENIEUR- UND ARCHITEKTEN-VEREINS
UND DER GESELLSCHAFT EHEMAL. STUDIERENDER DER EIDG. TECHN. HOCHSCHULE
GEGRÜNDET 1883 VON ING. A. WALDNER / HERAUSGEGEBEN VON ING. C. JEGHER

Vereins-Mitglieder, beim Verlag, Schweiz 32 Fr.,
Ausland 40 Fr. jährl.; Nicht-Mitglieder 40 bzw.
50 Fr., postamtl. 30 Cts. mehr. / Einzel-Nr. 1 Fr.

VERLAG CARL JEGHER, ZÜRICH
Dianastrasse Nr. 5 / In Kommission
bei Rascher & Cie., Zürich u. Leipzig

Inserate durch RUDOLF MOSSE, Zürich, die
viergespaltene Colonelzeile 50, Titelseite 80 Cts.,
Anzeigen ausländ. Ursprungs 60 Cts., Titelseite 1 Fr.



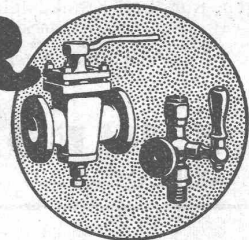
SULZER

ARMATUREN und ROHRLEITUNGSTEILE

für
Dampf, Wasser, Säuren, Luft etc.

Ausführliche Kataloge auf Verlangen

GEBRÜDER SULZER, AKTIENGESELLSCHAFT, WINTERTHUR



HEIZUNG UND LÜFTUNG

HEINRICH LIER, INGENIEUR

TELEPHON: SEL. 92.05

ZÜRICH

BADENERSTRASSE 440

Kugellager
Rollenlager
Transmissionen
Riemenscheiben

SKF

Akt.-Ges.
SKF Kugellager,
Zürich

OTIS-AUFZÜGE

130 000 ANLAGEN AUSGEFÜHRT, DAVON IN EUROPA ÜBER 30 000

OTIS-AUFZUGSWERKE, FABRIK ZÜRICH

ED. BRUN, WÄDENSWIL 1

TELEPHON 102

Aelteste Spezialfabrik für Härte-Löt-Schweissprodukte, Autogen-Zusatz-
materialien, Lager-Kühlfette, Lager-Kühlöle, Technische Öle und Fette

Preise auf Anfrage

Preise auf Anfrage

STREBEL-KESSEL

Für jeden Heizzweck
Für jede Grösse



STREBELWERK ZÜRICH

Torgasse 2

Telephon: Hollingen 49.33

Für jeden Brennstoff
Für jeden Raum

Linde's Autopolar ist der neue Kälte-Automat

mit direkt gekuppeltem Motorantrieb und vollkommen selbsttätiger Regulierung. Sämtliche rotierenden Teile laufen in Spezial-Kugellagern und befinden sich in einem hermetisch geschlossenen Oelbad, wodurch die Lebensdauer der Maschine günstig beeinflusst wird. **Der Autopolar arbeitet**

ohne Ventile, ohne Riemen, ohne Oeler, ohne Stopfbüchse, ohne Manometer, ohne Wartung

Ein einziger Griff

genügt, um den Autopolar in Betrieb zu setzen oder auszuschalten. Infolge dieser hervorragenden Eigenschaften ist **der Autopolar die ideale Kältemaschine für:**

Haushaltungen, Hotels und Restaurants, Metzgereien und Delikatessengeschäfte, Cafés und Konditoreien, Bier- und Weinhandlungen, Kur- und Krankenhäuser, Molkereien und Milchhandlungen, Wild- und Geflügelhandlungen, Chemische Fabriken, Schokolade- und Konservenfabriken, sowie für alle Betriebe, in denen Kälte benötigt wird.

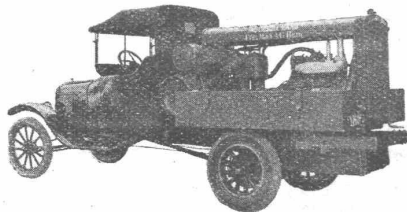
Weitere Spezialität: Kohlensäure- und Ammoniak-Kompressoren für Kühlanlagen in allen Grössen.

Anfragen erbeten an:

L. A. RIEDINGER A.G. FÜR KÜHLMASCHINEN
 SIHLQUAI 65 ZÜRICH

CIE. INGERSOLL-RAND

Auto-Kompressoren-Anlage



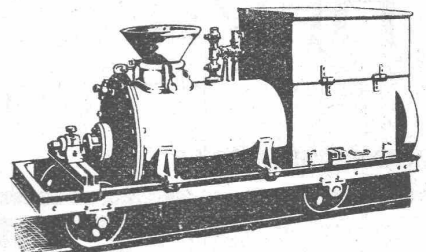
Die leistungsfähigste, betriebssicherste Kompressoren-Anlage der Gegenwart. — Billiger Petroleumbetrieb.

Erstklassige Referenzen.

Konkurrenzlos in Konstruktion und Einfachheit.

ALLEINVERTRETUNG FÜR DIE SCHWEIZ:
FRITZ MARTI A.-G., BERN

KESSELSCHMIEDE



Mit dieser Cementinjectionsmaschine,
 + Patent,

werden auf die einfachste und billigste Art Cementinjectionen in Tunnels, Stollen etc. ausgeführt. Lieferbar ab Lager

RICHTERSWIL

Das Problem der Betonsichtflächen:

Steinverkleidung: **Teuer!**

Stocken: **Barbarisch!**

Verputz: **Fällt ab!**

DIE LÖSUNG:

Probepüchse, Gebrauchsanweisung und Preisliste gegen Einzahlung v. Fr. 9.— auf Postcheckkonto Contex I / 2122.



CONTEX S. A.
GENEVE

Case Rive 244

Natürlich, gefällig, einfach, billig.

ADOLF FELLER HORGEN



Fabrik elektrischer Apparate.

Sondererzeugnisse:

Drehschalter für jeden Verwendungszweck; Steckdosen und Stecker; Apparate für Unterputz-Montage; Steckerfassungen, Wand- und Deckenfassungen; Abzweigklemmen, Abzweigdosen und Abzweigkasten; Kabelschuhe, Schalttafelklemmen; Sicherungselemente und Zubehörteile; Feuchtfassungen und wasserdichte Armaturen; schmiedeiserne Pendel- und Wandarme für Innen- und Aussenbeleuchtung etc.

Auszeichnungen: Goldene Medaillen, Bern 1914, Turin 1923.



baut für
**Schmiede
und Hütte**

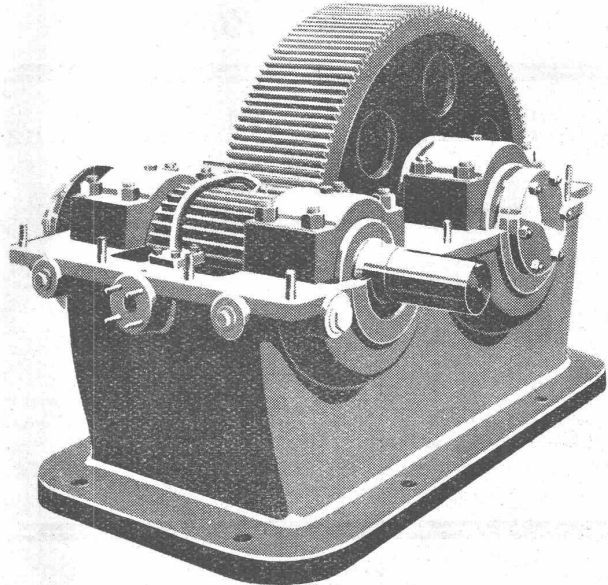
- Lufthämmer**
bis 2000 kg Fallgewicht
- Dampfhämmer**
jeder Grösse
- Falhämmer**
bis 15000 kg Fallgewicht, neuart. Konstr.
- Schmiedemaschinen**
System „Ajax“
- Biegemaschinen**
- Schmiedewalzen und Fräsen**
- Hydraulische Pressen und Anlagen**
- Mechanische Pressen**
- Hüttenmaschinen**
usw.

EUMUCO, Aktiengesellschaft f. Maschinenbau
Schlebusch-Manfort bei Köln a. Rh.

MAAG-ZAHNRÄDER A.-G. ZÜRICH

Maag-Getriebe

Leistung: 450 PS
Uebersetzung: 725/160 T. p. M.



Ritzel mit gehärteten und geschliffenen Zähnen
Rad mit gehobelten Zähnen

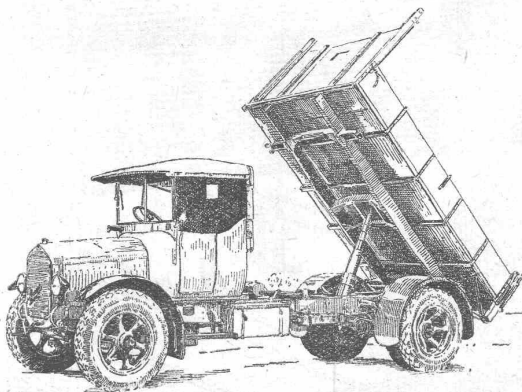
BERNA - Motorlastwagen

2 bis 5 Tonnen Nutzlast.

Motorkipper, Sprengwagen

Die Wagen für den strengen Dienst.

Motorwagenfabrik Berna A.-G., Olten



Euböolith-Böden

garantiert bestbewährter fugenloser Bodenbelag für Fabriken, Schulen, Bureaux.

Tel.: **3.35**

Euböolithwerke A.-G., Olten

Cliche's Armbruster & Söhne
für Buchdruck Ob. Zäune Zürich
Tel. Holt: 63 65



LEIPZIGER
MESSE

Europas günstigster Einkaufsplatz

Frühjahrsmesse: 6. bis 12. März

11000 Aussteller aus 21 Ländern
150000 Einkäufer aus 44 Ländern

1600 Warengruppen aus sämtlichen Branchen
Von der Stecknadel bis zum Lastkraftwagen

GESELLSCHAFTS-SONDERZUG
(20% Ermäßigung für Hin- und Rückfahrt)

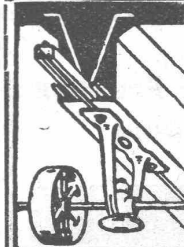
über Basel-Leipzig, direkte Wagen ab Zürich, Schlafwagen und Speisewagen.
Billetverkauf bei der Aktiengesellschaft Meiss & Cie Lloydreisebureau, Zürich,
Bahnhofstraße 40. Auskunft, Zusendung von Drucksachen, Wohnungsvermittlung usw. erfolgt durch die Schweizer Geschäftsstelle des Leipziger Meßamts, Zürich, Bahnhofstraße 69, Tel. Selnau 88 54

1282



die anerkannt beste Anstrichfarbe für Innen- u. Aussen.
Hochglänzend und Matt.

Generalvertreter für die Schweiz:
C. Hässig, Dufourstrasse 53, Basel.



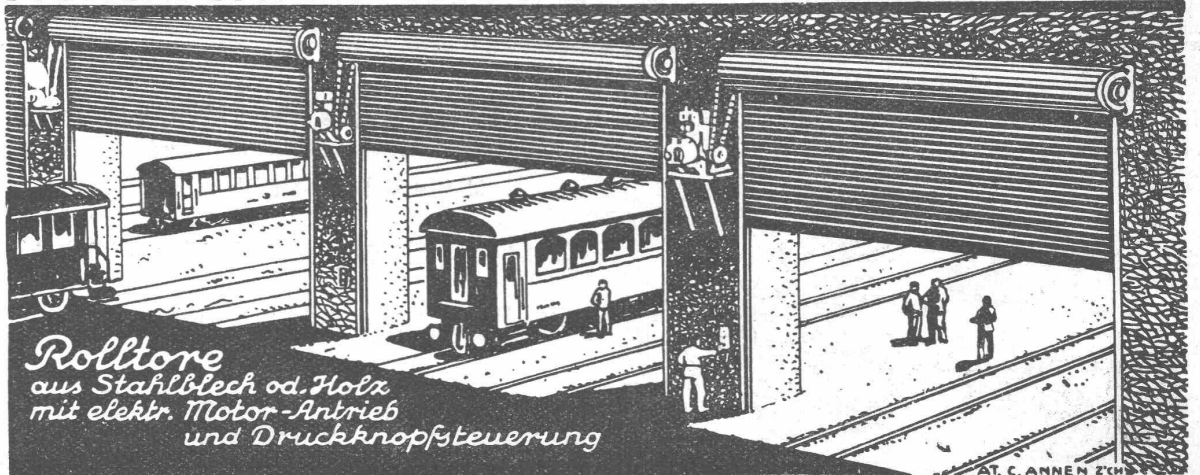
D.K.G. Ankerschienen
Transmissionsträger

sind einzige Mittel zur rationellen Befestigung von
Transmissionen, Rohrleitungen etc.
in modernen Industriebauten.

Vorlangen Sie getl. Katalog, Referenzliste und Preise.
Ware sofort ab Schweizerlager lieferbar.

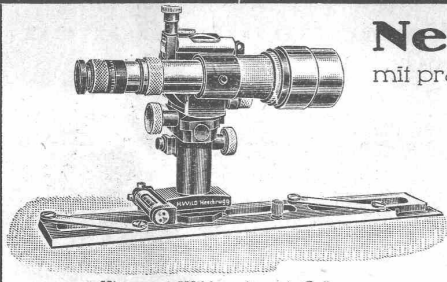
J. Louis Müller, Luzern
(Telephon 4.22)

Rolladenfabrik A. Griesser A.-G. Aadorf



Rolltore
aus Stahlblech od. Holz
mit elektr. Motor-Antrieb
und Druckknopfsteuerung

Zweigniederlassung: **Zürich** Militärstrasse 108



Kippregel Wild — 1/4 nat. Grösse

Neue Kippregel

mit praktischen Neuerungen — grösste Leistungsfähigkeit

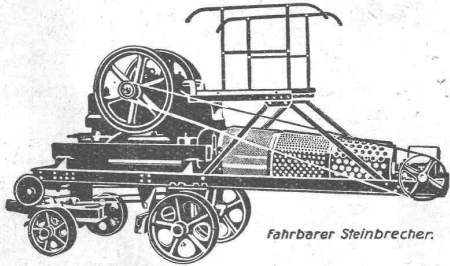
WILD

**Universal-Theodolit, Präz. Distanzmesser
Nivellierinstrument**

— **Photogrammetrische Apparate** —

A.-G. Heinrich Wild - Heerbrugg (Schweiz)

ZERKLEINERUNGS- ANLAGEN



Fahrbarer Steinbrecher.

Sand- und Kies-Wasch- und
-Sortier-Einrichtungen
Betonmauersteinmaschinen
Betonhohlblockmaschinen
Zementdachziegelmaschinen
Formen für Rohre, Stufen usw.

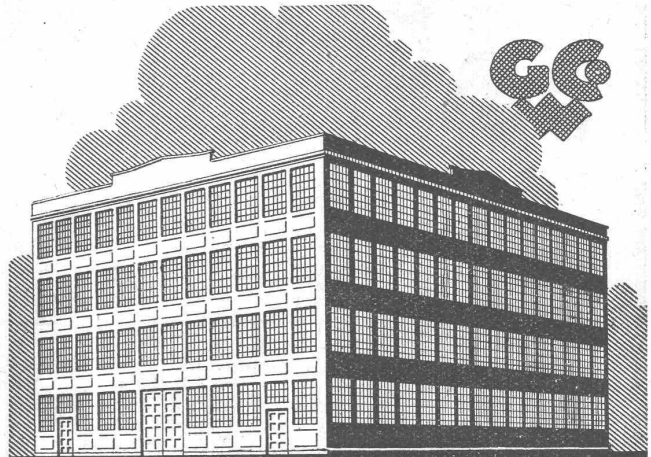
MASCHINENFABRIK

Dr. GASPARY & Co.

MARKKRANSTÄDT

Besuch erbeten **b. Leipzig** Katalog No. 101

Vertreter: Ing. H. REBER, ZÜRICH 7, Klusstr. 31



GG
WF

SCHMIEDEEISERNE FENSTER

TÜREN U. TORE FÜR

FABRIKBAUTEN

GEILINGER U. CO WINTERTHUR

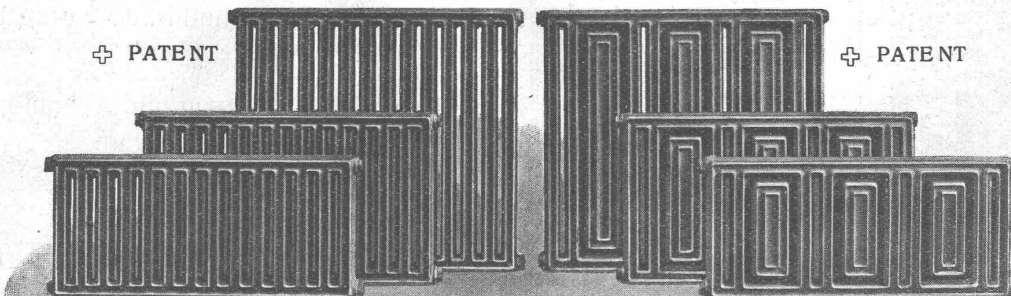


GESELLSCHAFT DER LUDW. VON ROLL'SCHEN EISENWERKE
· FILIALE: EISENWERK CLUS KT. SOLOTHURN ·



RADIATOR COLUMBUS

⊕ PATENT



⊕ PATENT

Grosse Wärmeabgabe pro Flächeninhalt und Raumbedarf. Kleiner Wasserinhalt. Beste Ausnützung des Raumes.
Gefällige Erscheinung.

Zu beziehen durch die Installationsfirmen.

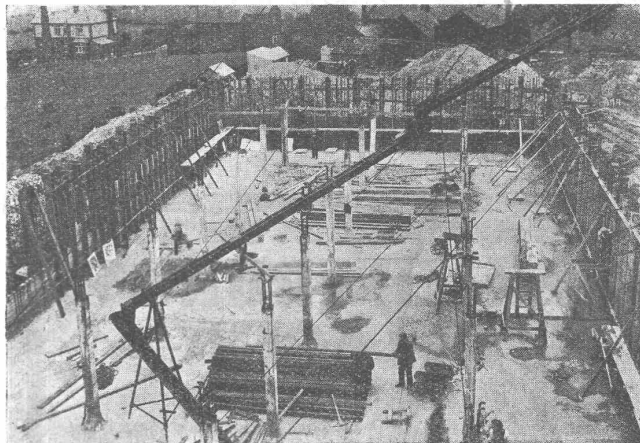
Die **schwersten Wassereinbrüche und Wasserinfiltrationen**
werden während des **Wasserdruckes**

unter
Garantie
gedichtet

mit

„SIKA“

Seit 15 Jahren bewährt.



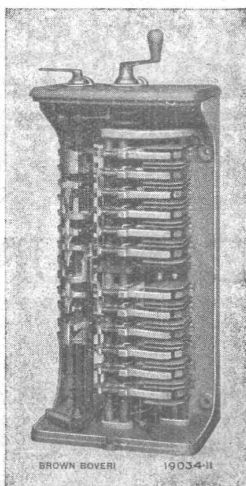
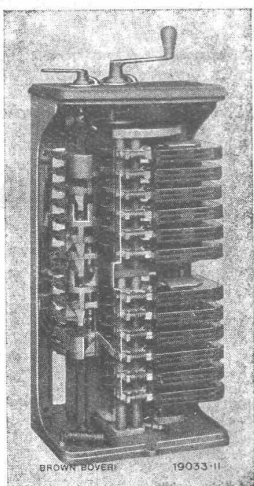
Grosses Wasser-Reservoir in Yorkshire (England),
das mit „SIKA“ gedichtet wurde.

KASP. WINKLER & CIE.

CHEMISCH-BAUTECHNISCHE PRODUKTE

TELEPHON: **ALTSTETTEN-ZÜRICH** TELEGRAMME:
UTO Nr. 50.04 „SIKA“ ZÜRICH

B B C



Brown Boveri P-Kontroller mit und ohne Funkenkasten.

PLATTFORMKONTROLLER

TYPE P

für Strassen- und Nebenbahnen

Ausführung für Gleichstrom
von 600 bis 1500 Volt

Jedes Schaltelement mit eigener Blasung,
Hammerkontakte durch Nockenscheiben betätigt,
somit Wegfall der empfindlichen Kontaktfinger
daher

Geringste Abnutzung und Abbrand,
Unbedeutende Wartung,
Sehr lange Lebensdauer.

Man verlange Druckschriften

A.G. BROWN, BOVERI & C^{IE} BADEN (SCHWEIZ)

Verkaufsbureaux: Baden, Basel, Bern, Lausanne