

Objektyp: **Advertising**

Zeitschrift: **Schweizerische Bauzeitung**

Band (Jahr): **91/92 (1928)**

Heft 13

PDF erstellt am: **08.08.2024**

### **Nutzungsbedingungen**

Die ETH-Bibliothek ist Anbieterin der digitalisierten Zeitschriften. Sie besitzt keine Urheberrechte an den Inhalten der Zeitschriften. Die Rechte liegen in der Regel bei den Herausgebern. Die auf der Plattform e-periodica veröffentlichten Dokumente stehen für nicht-kommerzielle Zwecke in Lehre und Forschung sowie für die private Nutzung frei zur Verfügung. Einzelne Dateien oder Ausdrucke aus diesem Angebot können zusammen mit diesen Nutzungsbedingungen und den korrekten Herkunftsbezeichnungen weitergegeben werden. Das Veröffentlichen von Bildern in Print- und Online-Publikationen ist nur mit vorheriger Genehmigung der Rechteinhaber erlaubt. Die systematische Speicherung von Teilen des elektronischen Angebots auf anderen Servern bedarf ebenfalls des schriftlichen Einverständnisses der Rechteinhaber.

### **Haftungsausschluss**

Alle Angaben erfolgen ohne Gewähr für Vollständigkeit oder Richtigkeit. Es wird keine Haftung übernommen für Schäden durch die Verwendung von Informationen aus diesem Online-Angebot oder durch das Fehlen von Informationen. Dies gilt auch für Inhalte Dritter, die über dieses Angebot zugänglich sind.

# SCHWEIZERISCHE BAUZEITUNG

WOCHENSCHRIFT FÜR ARCHITEKTUR / INGENIEURWESEN / MASCHINENTECHNIK  
REVUE POLYTECHNIQUE SUISSE

OFFIZIELLES ORGAN DES SCHWEIZER INGENIEUR- UND ARCHITEKTEN-VEREINS  
UND DER GESELLSCHAFT EHEMAL. STUDIERENDER DER EIDG. TECHN. HOCHSCHULE  
GEGRÜNDET 1883 VON ING. A. WALDNER / HERAUSGEGEBEN VON ING. C. JEGHER

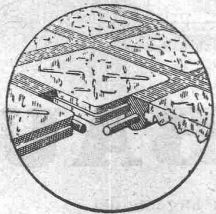
Vereins-Mitglieder, beim Verlag, Schweiz 32 Fr.,  
Ausland 40 Fr. jährl.; Nicht-Mitglieder 40 bzw.  
50 Fr., postamtl. 30 Cts. mehr. / Einzel-Nr. 1 Fr.

VERLAG CARL JEGHER, ZÜRICH  
Dianastrasse Nr. 5 / In Kommission  
bei Rascher & Cie., Zürich u. Leipzig

Inserate durch RUDOLF MOSSE, Zürich, die  
viergespaltene Colonelzeile 50, Titelseite 80 Cts.,  
Anzeigen ausländ. Ursprungs 60 Cts., Titelseite 1 Fr.

**Joh. Müller** Centralheizungen  
als Spezialität

RÜTI (ZCH) TEL. 30 • ZÜRICH 1. BELLEVUE. TEL. HOTTINGEN 324 • CHUR. TEL. 160



Begehbare Oberlichter aus

**LUXFER - GLASBETON**

⊕ Pat. Nr. 112921

sind besser und billiger als unsere bisherigen Keppler-Glasbeton-Oberlichter

**Rob. Looser & Cie., Zürich 4**

Badenerstr. 41 — Tel. S. 72.95

**STREBEL-KESSEL**



Für jeden Heizzweck  
Für jede Grösse

**STREBELWERK ZÜRICH**

Torgasse 2

Telephon: Hottingen 49.33

Für jeden Brennstoff  
Für jeden Raum

**W. KOCH & Co, ZÜRICH**  
Eisen-, Hoch- und Brückenbau  
Wehranlagen

**ED. BRUN, WÄDENSWIL 1**

TELEPHON 102

Älteste Spezialfabrik für Härte-Löt-Schweissprodukte, Autogen-Zusatz-  
materialien, Lager-Kühlfette, Lager-Kühlöle, Technische Öle und Fette

Preise auf Anfrage

Preise auf Anfrage

**Personen-  
und Waren-Aufzüge „Schlieren“**

mit automatischer Druckknopfsteuerung.

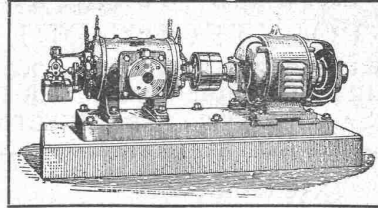
**Schweiz. Wagonsfabrik Schlieren, Aktiengesellschaft, Schlieren-Zürich**

Abteilung: Aufzugfabrik

Telephon: Selnau 26.28

# BURCKHARDT

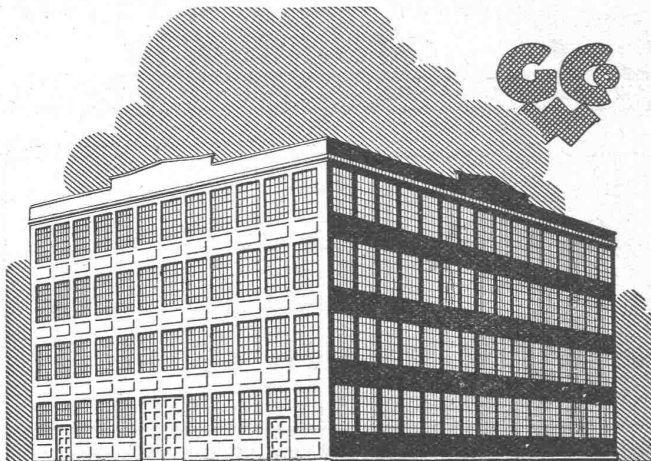
Kolben- und Rotations-  
Maschinen  
50 jährige Erfahrung



Riemenantrieb oder direkte  
Kupplung mit Motoren  
Erstklassige Ausführungen

## KOMPRESSOREN — VAKUUMPUMPEN

MASCHINENFABRIK BURCKHARDT A. G. BASEL



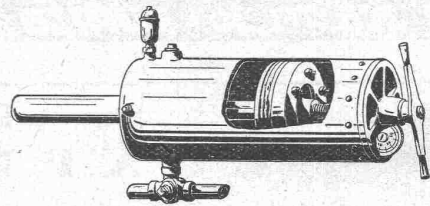
**SCHMIEDEEISERNE  
FENSTER**

**TÜREN  
U. TORE  
FÜR**

**FABRIKBAUTEN**

**GEILINGER U. CO  
WINTERTHUR**

Die Garantie richtiger Befeuchtung im



## BETONBAU

Patent in allen Kulturstaaten angemeldet  
durch

### FLÜSSIGKEITSREGLER

System „Voglsamer“  
bis jetzt genaueste und einfachste Handhabung  
für

### MISCHMASCHINEN

und Flüssigkeiten aller Art im Baugewerbe.

Unsichere Teile wie Glas, Schwimmer, Ventil-Federn und  
dergl. wurden streng vermieden.

Der Apparat ist an jeder Maschine leicht anzubringen.  
Von staatlichen Stellen geprüft und begutachtet.

### KETTNER & Co

Filliale Schweiz

**RUPPERSWIL bei Aarau**

Telephon 18

Am besten prüfen Sie ihn selbst auf der  
Basler Mustermesse, Halle IV, Stand 1812.

## A.-G. CONRAD ZSCHOKKE, DÖTTINGEN (Aargau)

**EISENBAU:** Brücken, Hoch- und Industriebauten, Stauwehre, Maste, Konstruktionen für Bauinstallationen, Krane, Kessel- und Blecharbeiten, Druckrohre, Treppen, Fenster etc.

Spezialitäten: Verzinkung (Metallisierung mit Zink, Blei, Aluminium, Kupfer etc.) nach dem M. U. Schoop'schen Verfahren. (Behälter für chemische Zwecke). — Personen- und Materialschleusen für Druckluftgründungen. — Wellblechbaracken für jeden Zweck (Baracken, Garagen etc.)

**INGENIEURBUREAU.**



**SHELL**

# MEXPHALT

**verschiedenster Härtegrade, Schmelzpunkte etc.**

die geeignetsten für

Strassen

Trottoire

Perrons

Terrassen

Tennisplätze

Asphaltdächer

Teerfreie Dachpappen

Kabel-Isolierungen

Fundament-Isolierungen

Brücken-Isolierungen

Elektrische Industrien

Wasserdichte Röhren

Asphalt-Platten

Schlacken- und Bitumensteine

Pflasterkitt

Lacke und Farben

# SPRAMEX

für

Emulsionen

Oberflächenbehandlungen

Teer-Bitumenmischungen

Unsere SHELL-BITUMEN sind absolut rein, unempfindlich gegen Säuren und Basen, Frost und hohe Temperaturen

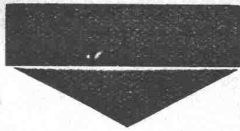
Kostenlose Auskünfte und Beratungen durch unsere

BITUMEN-ABTEILUNG

**LUMINA A.-G. - „SIHLPORTE“ - ZÜRICH**

oder durch unsere Verkaufsgesellschaften in

GENÈVE ZÖLLIKOFEN BASEL



*Elektr. Spezialheizkörper für Speicheröfen*  
*Elektr. Spezial-Antriebe*

**BAUMANN, KOELLIKER & CIE., A.-G., ZÜRICH**

BAHNHOFSTRASSE - FÜSSLISTRASSE 4



**Das bewährte Bedachungs- und Isoliermittel.**

**LINCONOL**

ein vorzügliches Mittel zur **Isolierung von Fundamenten, Wiederlagern, Brücken, Kanälen gegen Feuchtigkeit.** Immer streichfertig, und mit Pinsel oder Bürste aufzutragen. Höchste Leistungsfähigkeit, daher ausserordentlich vorteilhaft und billig.

Prospekte und Auskunft erhältlich von

**STAEHLI & SCHMUCKLI, ALTDORF-URI**  
TELEPHON : 2.66

Das lästige und zeitraubende Zerschneiden der

**Drahtziegel-Rollen**  
fällt weg. Die Schweiz. Drahtziegel-Fabrik A.-G., Lotzwil liefert

**Drahtziegel-Streifen**  
in allen Breiten.

Muster und Preislisten verlangen  
Goldene Medaillen:  
Bern 1914, Barcelona 1921  
Burgdorf 1924, Bern 1925

**Gesellschaft der L. von Roll'schen Eisenwerke, Gerlafingen**

Gegründet 1823

Gegründet 1823

Werk „**Giesserei Bern**“ in Bern

Konstruktionswerkstätten, Eisengiesserei



Seilbahn Niesen, I. Sektion, maximale Steigung 66 %.

**Hebezeuge**

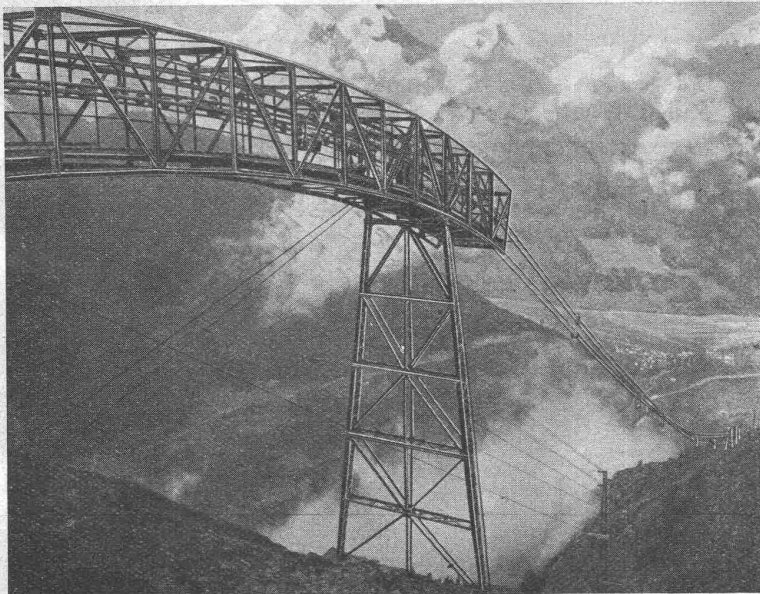
Eisenbahnmaterial  
Schützenanlagen und Wehreinrichtungen  
Zahnradbahnmaterial  
Standseilbahnen  
Kabelbaggeranlagen  
Allgem. Maschinenbau



Telegramme: **Giesserei Bern**  
Telephon: **Bollwerk 1066**



# Pohlig



*Drahtseilbahn  
der Eisensteinbergwerke bei Cogne an der schweizerisch-italienischen Grenze.*

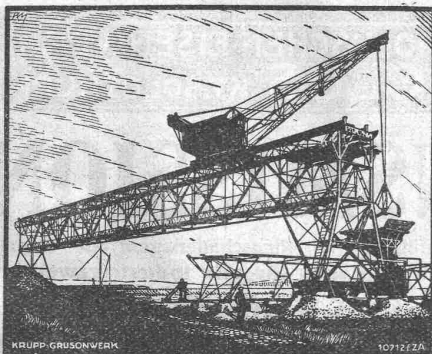
## ***Drahtseilbahnen***

Zur rationellen Förderung von Massengütern bieten wir in unseren Drahtseilbahnen ein Transportmittel mit folgenden wertvollen Vorzügen: Geringster Kraft- und Bodenflächenbedarf / Unabhängigkeit von Witterungseinflüssen / Ersparnis an menschlichen Arbeitskräften. / Im Bau von Drahtseilbahnen besitzen wir mehr als 50 jährige Erfahrungen.

**J. Pohlig Aktiengesellschaft,  
Köln-Zollstok**

Vertretung für die Schweiz:  
Fr. Waldherr, Zürich, Seefeldstrasse 120

 **KRUPP**   
**GRUSONWERK**



**Verladeanlagen  
für Kohle, Erz  
und anderes Schüttgut**

*KRANE JEDER ART*

Kipper und Aufzüge für Bahnwagen,  
Schiebebühnen, Spille,  
hydraulische Hebewerkzeuge  
(Daumenkräfte)

Vertreter: **SPOERRI & Co., ZÜRICH, Walchestr. 27**

**MAGDEBURG**

# Wasser

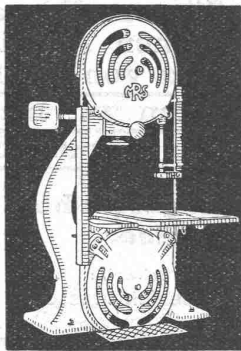
-genug, keimfrei u. kühl -

Projektiert und Bau von Wasserversorgungen in jeder Grösse.  
Quellen- und Grundwasserfassungen / Filterbrunnen / Wassergewinnung aus Seen und Flüssen / Taucharbeiten / Pumpwerke / Schnell-Filter / Grundwasserabsenkung / Seit 1870 über 800 Anlagen ausgeführt.  
ZÜRICH WEINBERGSTR. 1 (CENTRAL)  
TELEPH.: HOTTINGEN 28.97

Schafft Euch die A.G. **Guggenbühl**

**SPEZIALITÄT: BOHR-PRESSBETONPFÄHLE**

**Hochleistungs-Holzbearbeitungs-MASCHINEN**



für alle Industrien  
**RAUSCHENBACH**  
Schaffhausen



**Erfindungs-Patente**  
Marken-Muster- & Modell-Schutz im In- u. Ausland  
**H. KIRCHHOFER** vormals  
Bourry-Séquin & Co., ZÜRICH  
1880

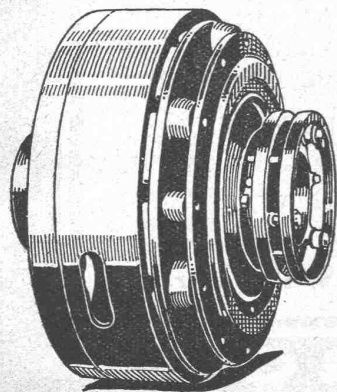


BRÜCKEN CERÜSTE DACHSTÜHLE LOCHERL. GIE ZÜRICH HALLEN SCHUPPEN TRIBÜNEN

## FREITRAGENDE HOLZBAUTEN



GESELLSCHAFT DER LUDW. VON ROLL'SCHEN EISENWERKE  
· FILIALE: EISENWERK CLUS KT. SOLOTHURN ·



Elektromagnetische Reibungskupplung

## TRANSMISSIONEN

in moderner Ausführung, mit Ringschmierlagern oder Kugellagern.  
Komplette Anlagen für alle Industriezweige.

**Benn's Patent-Reibungskupplungen.**  
**Elektromagnetische Reibungskupplungen.**  
Patentiert in der Schweiz und im Ausland.

**Patent-LENIX-Getriebe**

**FILIALE: GIESSEREI OLTEN**

**Rohguss zu Riemenscheiben und Zahnrädern**  
jeder Grösse und Konstruktion.