

Objektyp: **Advertising**

Zeitschrift: **Schweizerische Bauzeitung**

Band (Jahr): **91/92 (1928)**

Heft 15

PDF erstellt am: **12.07.2024**

### **Nutzungsbedingungen**

Die ETH-Bibliothek ist Anbieterin der digitalisierten Zeitschriften. Sie besitzt keine Urheberrechte an den Inhalten der Zeitschriften. Die Rechte liegen in der Regel bei den Herausgebern. Die auf der Plattform e-periodica veröffentlichten Dokumente stehen für nicht-kommerzielle Zwecke in Lehre und Forschung sowie für die private Nutzung frei zur Verfügung. Einzelne Dateien oder Ausdrucke aus diesem Angebot können zusammen mit diesen Nutzungsbedingungen und den korrekten Herkunftsbezeichnungen weitergegeben werden. Das Veröffentlichen von Bildern in Print- und Online-Publikationen ist nur mit vorheriger Genehmigung der Rechteinhaber erlaubt. Die systematische Speicherung von Teilen des elektronischen Angebots auf anderen Servern bedarf ebenfalls des schriftlichen Einverständnisses der Rechteinhaber.

### **Haftungsausschluss**

Alle Angaben erfolgen ohne Gewähr für Vollständigkeit oder Richtigkeit. Es wird keine Haftung übernommen für Schäden durch die Verwendung von Informationen aus diesem Online-Angebot oder durch das Fehlen von Informationen. Dies gilt auch für Inhalte Dritter, die über dieses Angebot zugänglich sind.

# SCHWEIZERISCHE BAUZEITUNG

WOCHENSCHRIFT FÜR ARCHITEKTUR / INGENIEURWESEN / MASCHINENTECHNIK  
REVUE POLYTECHNIQUE SUISSE

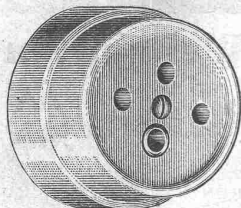
OFFIZIELLES ORGAN DES SCHWEIZER INGENIEUR- UND ARCHITEKTEN-VEREINS  
UND DER GESELLSCHAFT EHEMAL. STUDIERENDER DER EIDG. TECHN. HOCHSCHULE  
GEGRÜNDET 1883 VON ING. A. WALDNER / HERAUSGEGEBEN VON ING. C. JEGHER

Vereins-Mitglieder, beim Verlag, Schweiz 32 Fr.,  
Ausland 40 Fr. jährl.; Nicht-Mitglieder 40 bzw.  
50 Fr., postamtl. 30 Cts. mehr. / Einzel-Nr. 1 Fr.

VERLAG CARL JEGHER, ZÜRICH  
Dianastrasse Nr. 5 / In Kommission  
bei Rascher & Cie., Zürich u. Leipzig

Inserate durch RUDOLF MOSSE, Zürich, die  
vierspaltene Colonelzeile 50, Titelseite 80 Cts.,  
Anzeigen ausl. Ursprungs 60 Cts., Titelseite 1 Fr.

## ADOLF FELLER, HORGEN - Fabrik elektrischer Apparate



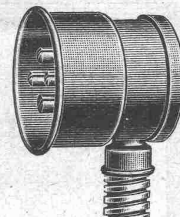
### Universal-Steckkontakte

(Gesetzlich geschützt.)

Verwendbar als:

zweipolige Steckdose	} 6 Amp., 380 Volt oder 10 Amp., 250 Volt.
zweipolige Steckdose, mit Erdkontakt	
dreipolige Steckdose, unverwechselbar	
dreipolige Steckdose, mit Erdkontakt	

in allen diesen Fällen **un**verwechselbar.



Das Einstecken des Normal-Lichtsteckers in Kontakthülsen mit Phasenspannung ist unmöglich. — Unübertroffene Kontaktwirkung.  
Stecker mit vertikaler Kabeleinführung, wodurch Knickungen und Beschädigungen des Kabels vermieden werden.

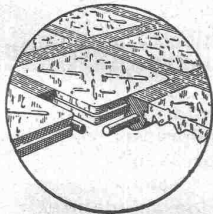
## HEIZUNG UND LÜFTUNG

HEINRICH LIER, INGENIEUR

ZÜRICH

TELEPHON: SEL. 92.05

BADENERSTRASSE 440



Begehbare Oberlichter aus

### LUXFER-GLASBETON

Pat. Nr. 112.921

sind besser und billiger als unsere bisherigen Keppler-Glasbeton-Oberlichter

**Rob. Looser & Cie., Zürich 4**

Badenerstr. 41 — Tel. S. 72.95

## ED. BRUN, WÄDENSWIL 1

TELEPHON 102

Älteste Spezialfabrik für Härte-Löt-Schweisssprodukte, Autogen-Zusatz-  
materialien, Lager-Kühlfette, Lager-Kühlöle, Technische Öle und Fette

Preise auf Anfrage

Preise auf Anfrage



## Schindler-Aufzüge

wirtschaftlich, betriebsicher, geräuschlos,

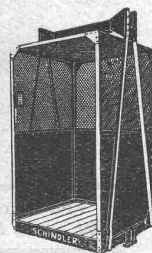
ausserordentlich preiswert

**Schindler & Cie**

**Aufzügefabrik**

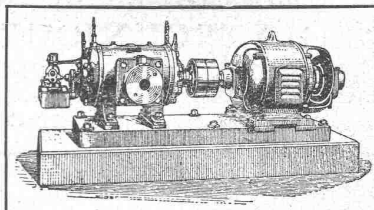
**Luzern**

GEGRÜNDET 1874



# BURCKHARDT

Kolben- und Rotations-  
Maschinen  
50 jährige Erfahrung



Riemenantrieb oder direkte  
Kupplung mit Motoren  
Erstklassige Ausführungen

## KOMPRESSOREN — VAKUUMPUMPEN

MASCHINENFABRIK BURCKHARDT A. G. BASEL

A.-G.  
**CONRAD ZSCHOKKE**  
**DÖTTINGEN**  
(Aargau)

### EISENBAU.

Brücken, Hoch- und Industriebauten, Stau-  
wehre, Maste, Konstruktionen für Bauin-  
stallationen, Krane, Kessel- und Blechar-  
beiten, Druckrohre, Treppen, Fenster etc.

### Spezialitäten:

Verzinkung (Metallisierung mit Zink, Blei,  
Aluminium, Kupfer etc.) nach dem M. U.  
Schoop'schen Verfahren. (Behälter für che-  
mische Zwecke). - Personen- und Material-  
schleusen für Druckluftgründungen. - Well-  
blechbaracken für jeden Zweck (Baubarak-  
ken, Garagen etc.)

**INGENIEURBUREAU**

## Maschinenfabrik Weingarten

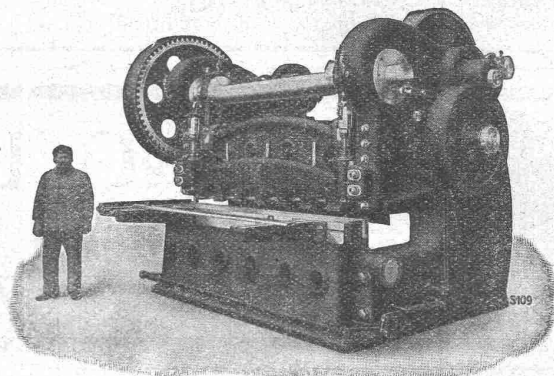
vormals HCH. SCHATZ, A.-G.



**Weingarten, Württ.**



Ausstellungslager:  
ZÜRICH, Ausstellungsstr. 25, Tel.: Selnau 92.57  
Vertreter: MAX BARON



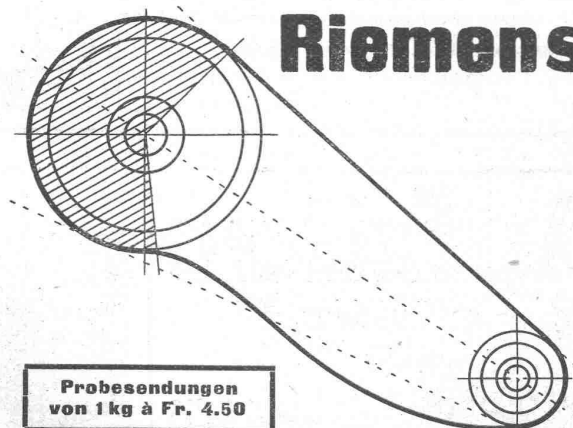
Kurbel-Blechtafelschere

## Eisen- und Blechbearbeitungsmaschinen

wie:

**Blechscheren**  
**Profileisenscheren**  
**Kreisscheren**  
**Figurscheren**  
**Kurbeltafelscheren**  
**Lochmaschinen**  
**Ausklinkmaschinen**  
**Dekupiermaschinen**

**Excenterpressen**  
**Kurbelpressen**  
**Nietpressen**  
**Ziehpressen**  
**Friktionsspindelpressen**  
**Abkantmaschinen**  
**Blechbiegmaschinen**  
**Blechrichtmaschinen**



## Riemenschmiere „ADESIA“

**Sichert** die Lebensdauer der Riemen, Nähte und Achsenlager.  
**Spart** mechanische Kraft durch völlig verlustfreie Uebertragung.  
**Erspart** die sonst nötigen Aufenthalte infolge der Ausdehnung der Riemen.  
**Schützt** die Riemen vor Wirkung schädlicher Ausdünstungen.  
**Garantiert** eine vollkommene Haftbarkeit der Riemen und Seile an den Scheiben ohne starke Spannung und ohne zu kleben.  
**Ist ökonomisch**, da eine ganz dünne Schicht genügt, um volle Haftbarkeit zu erzielen.  
**Bildet** keine Krusten und verursacht somit kein Brechen und Springen der Riemen.  
**Enthält** weder Harze, noch Kautschuck, noch ranzig werdende Fette.  
**Erweicht** und macht die Riemen elastisch ohne zu trocknen.  
**Ein Versuch führt die Vorzüge der „ADESIA“ sofort vor Augen.**

Verlangen Sie Katalog von

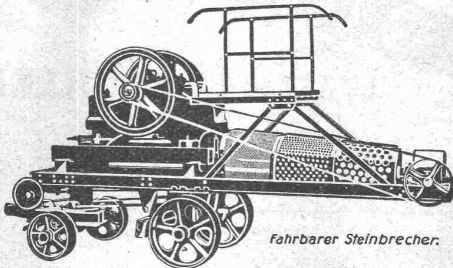
**ATHANOR S. A., Genf, Rue de Rive 15**

Vertreter überall gesucht!

Probesendungen  
von 1 kg à Fr. 4.50



# ZERKLEINERUNGS- ANLAGEN



Fahrbarer Steinbrecher.

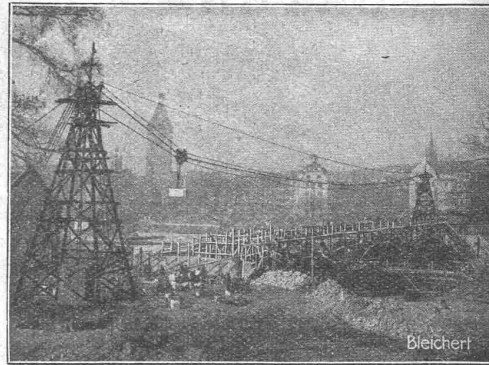
Sand- und Kies-Wasch- und  
-Sortier-Einrichtungen  
Betonmauersteinmaschinen  
Betonhohlblockmaschinen  
Zementdachziegelmaschinen  
Formen für Rohre, Stufen usw.

MASCHINENFABRIK  
**Dr. GASPARY & Co.**  
MARKKRANSTÄDT

Besuch erbeten **b. Leipzig** Katalog No. 101

Vertreter: Ing. H. REBER, ZÜRICH 7, Klusstr. 31

# BLEICHERT TRANSPORTANLAGEN



Bleichert

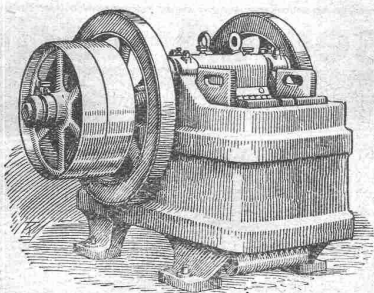
Schwenkbarer Kabelkran von 190 m Spannweite zur Förderung von Baumaterialien für den Neubau einer Brücke. Leistung 20 t/h, Tragkraft 2500 kg.

**Bleichert** hat weitaus die Mehrzahl aller in Europa hergestellten **Kabelkrane** gebaut. Im **Brückenbau** dienen sie zum Heranschaffen der Baustoffe und Gerüstteile; sie überspannen Baustelle und Baustoff-Lager.

**ADOLF BLEICHERT & CO. A. G. LEIPZIG**  
DRAHTSEILBAHNEN · KABELKRANE · NAHFÖRDERMITTEL  
VERTRETER FÜR DIE SCHWEIZ:  
**ROBERT AEBI & CIE., A.-G., ZÜRICH**

# KRUPP GRUSONWERK

Neuzeitliche, mit grösster Wirtschaftlichkeit arbeitende



## Steinbruch- u. Schotter-Anlagen

mit Einrichtungen zum Bereiten von Makadam-Körnungen unter Verwendung unserer bewährten

**Baden-,  
Rund- und Walzenbrecher,  
Becherwerke und Siebtrommeln**

für jede gewünschte Leistung

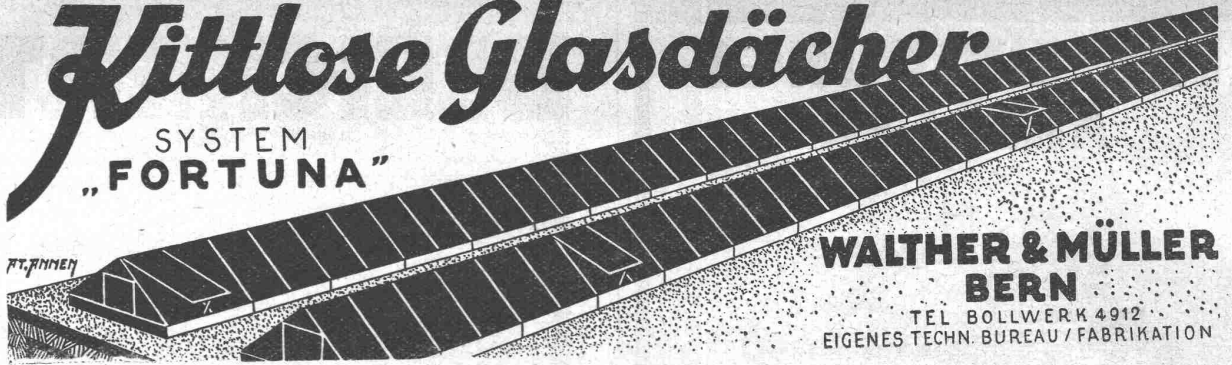
Vertreter: **SPOERRI & Co., ZÜRICH, Walchestr. 27**

# MAGDEBURG

# Kittlose Glasdächer

SYSTEM  
„FORTUNA“

PT. 71111111



**WALTHER & MÜLLER  
BERN**

TEL. BOLLWERK 4912  
EIGENES TECHN. BUREAU / FABRIKATION



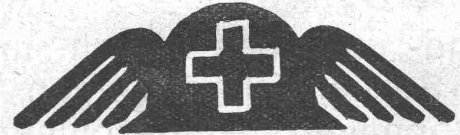
Einziges Feinschneidwerkverfahren  
**HAUSKLÄRGRUBEN**

SCHWEIZER MUSTERMESSE BASEL

14. bis 24. April 1928

STAND NR. 1802

HALLE IV



**SCHWEIZER  
MUSTER  
MESSE  
BASEL  
1928**

**14.-24. APRIL**

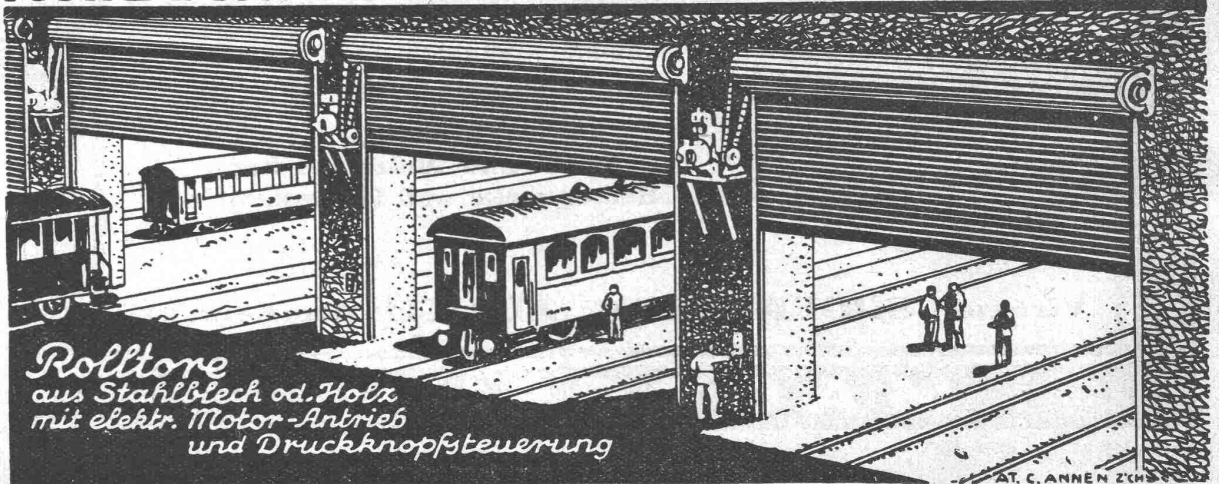
Detailisten, Handel-, Industrie-, und Gewerbetreibende!  
Die Schweizer Mustermesse bietet eine vorzügliche Gelegenheit, Neuheiten in wenigen Stunden kennen zu lernen. Machen Sie Ihre Bestellungen an der Messe, wo Sie Schweizer Qualitätswaren finden und wo Ihnen viele Vergleichsmöglichkeiten geboten sind.

Die mit einem Kostenaufwand von über 10 Millionen Franken erstellten Messegebäude sind während 11 Tagen d. Sammelplatz eines grossen Teiles der Handels- und Industriewelt.

Einfache Bahnbillets gelten innert 6 Tagen z. Rückfahrt.

Einkäuferkarten durch das Messebureau u. die Aussteller.

## Rolladenfabrik A. Griesser A.G. Aadorf

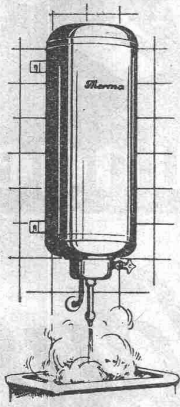


*Rolltore  
aus Stahlblech od. Holz  
mit elektr. Motor-Antrieb  
und Druckknopfsteuerung*

Zweigniederlassung: **Zürich** Militärstrasse 108

AT. C. ANNEN ZÜRICH





# Therma

## ELEKTRISCHE WANDBOILER

unentbehrlich für jeden Haushalt,  
eignen sich sowohl für Dauerbetrieb,  
als für Beheizung mit Nachtstrom.

Verlangen Sie unseren Prospekt 142 D  
„Therma“ A.G. Schwanden (Glarus)

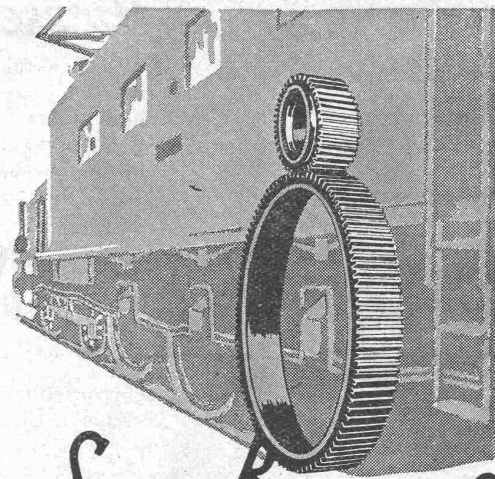
ANMEN

# Glasdach

kittlos, mit Bleibanden

Ausführung auf Holz,  
Eisen und Beton  
Einfache Montage  
Umdecken gekitteter  
Glasdächer

**Jakob Scherrer, Zürich**  
Bleirohr- u. Bleiprofilfabrik  
Bureau: Bleicherweg 26, Teleph. 21. 23. 71



**SAUTER, BACHMANN & CO**  
ZAHNRÄDER-FABRIK-NETSTAL

Telephon Nr. 444

Fabrikation von Zahnrädern für jeden  
Verwendungszweck. Langjährige Erfah-  
rungen in der Kraftübertragung ver-  
mittels Zahnräder jeder Art.  
Verzähnen, eingesandter Radkörper  
Beratung und Kostenvoranschläge bereitwilligst.

## Die grössten Steinholzfirmen

haben

**Magnesit Radenthein**

GLÄNZEND BEGUTACHTET

**Wir bieten:**

Garantie für jeden Waggon — Strengste Qualitätskontrolle — Feuchtigkeitsdichte Spezialverpackung

OESTERR.-AMERIK. MAGNESIT A.-G., RADENTHEIN (KAERNTEN)

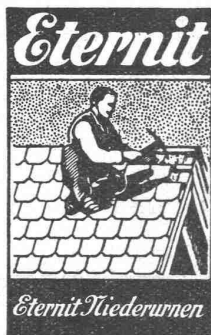
Vertreter: HANS KOHLER, ZÜRICH, Staffelstrasse 8

Originalgutachten liegen zur Einsicht auf.

# Gebrüder Hotz

## ZÜRICH 6

### Elektrische Unternehmungen



Bedachungen  
 Aeussere Wandverkleidungen  
 Innenbau  
 Installations- und Druckrohre  
 Autogaragen  
 Diana-Unterdachplatten,  
 Unterlagstreifen für Ziegeldächer

**EISEN  
 KONSTRUKTION**  
 KITTLOSE  
 GLASBEDACHUNGEN  
 BAU- & KUNST-  
 SCHLOSSERARBEITEN  
**GEBR. TUCHSCHMID  
 FRAUENFELD**

# In's neue Haus

das Ihnen ein behagliches Heim sein soll  
 — gehört zum zeitgemässen Komfort die  
 praktische Einrichtung für

## warmes fließendes Wasser

Täglich werden Sie diese Bequemlichkeit  
 schätzen — wenn Sie zur Morgentoilette — zum Bad — zum Kochen — zu  
 Reinigungszwecken, ohne Vorbereitungen  
 immer warmes Wasser zur Hand haben.  
 Dabei ist diese Warmwasser-Zubereitung  
 mit dem



## CUMULUS Boiler

sehr vorteilhaft, da sie durch billigen Nachtstrom  
 geschieht. CUMULUS ist der beliebteste Boiler,  
 über 15,000 sind im In-u. Ausland  
 im Betriebe. Der CUMULUS Boiler  
 ist nach bewährten Grundsätzen u. Erfahrungen konstruiert.  
 Verlangen Sie unsern Prospekt. Er wird Ihnen gerne  
 kostenlos zugesandt und gibt Ihnen wissenswerte Auskunft.



# Fr. Sauter A.G. Basel

Auskunft erteilen die Elektrizitätswerke und HH. Installateure.



# HUBER & LUTZ, ZÜRICH

INGENIEURBÜRO STAMPFENBACHSTR. 75

Gestützt auf langjährige Erfahrungen liefern wir mit  
 grösster Zuverlässigkeit und Genauigkeit wirkende

**Dachwehre,**  
 bestens bewährt auch in *geschiebeführenden* Flüssen, über 80 Wehre im Betrieb.  
**Automatische Ueberfallklappen und Grundablässe,**  
**Abflussregulierungen, Kolk Sicherungen.**

Nebenstehend: Saugüberfall und automatische Klappe auf der Staumauer Rempfen der A.-G. Kraftwerk Wägital.



# Eisenkonstruktionen

Brücken, Hochbauten, Maste, Reservoirs, Krane, Stauwehre, Blecharbeiten etc.

**Wartmann, Vallette & Cie., Brugg** (Filiale in Genf)

## Auto-Garagen



in Eisenkonstruktion und Mauerwerk, ein- und zweiteilig, feuersicher, wetterbeständig, mit praktischen und leichtgehenden Türen. Aeusserst kurze Bauzeit.

**O. KRAUSE & SOHN, Eisenkonstruktion, MÄNNEDORF.**

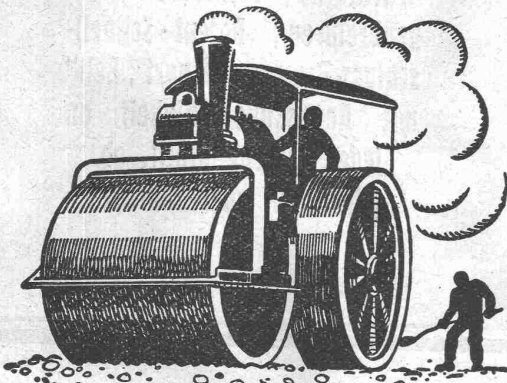
Erstellen auch Wellblech-Garagen.

# Ceresitol

nicht sichtbarer Aussenanstrich gegen Schlagregen

Wunner'sche Bitumenwerke G.m.b.H. Unna i/W.

Generalvertreter: GEORGES SIGG, SCHAFFHAUSEN.



**SCHWEIZ. STRASSENBAU-UNTERNEHMUNG A.G.**

ALPNACH  
BAHNHOFPLATZ  
TEL.: 7

BERN

LAUPENSTR. 8  
TEL.: BOLLWE K 34.33

ZÜRICH  
STEINWIESSTR. 40  
TEL.: H. 43.81

LAUSANNE

OLTEN

BASEL

CHUR

RUE D'ETRAZ 20 SOLOTHURNERSTR. 4 RHEINLÄNDERSTR. 3 U. BAHNHOFSTR. 230  
TEL.: 20.20 TEL.: 7.89 TEL.: SAFRAN 23.90 TEL. 147 (-31)

## Aeberlimakadambeläge

Das lästige und zeitraubende Zerschneiden der

### Drahtziegel-Rollen

fällt weg. Die

Schweiz. Drahtziegel-Fabrik A.-G., Lotzwil liefert

### Drahtziegel-Streifen

In allen Breiten.  
Muster und Preislisten verlangen

Goldene Medaillen:  
Bern 1914, Barcelona 1921  
Burgdorf 1924, Bern 1925

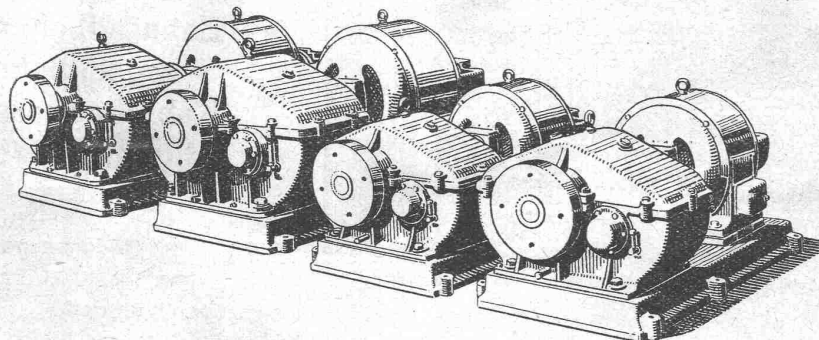


GESELLSCHAFT DER LUDW. VON ROLL'SCHEN EISENWERKE  
· FILIALE: EISENWERK CLUS KT. SOLOTHURN ·



# Cluser Reduktionsgetriebe

mit  
Stirnrädern;  
in geschlossenem Gehäuse für Oelbad.



für  
Uebersetzungen bis 1:40 und Kraftübertragungen bis ca. 70 PS.

Prospekt auf Verlangen!

Prospekt auf Verlangen!

Geringe Wartung.

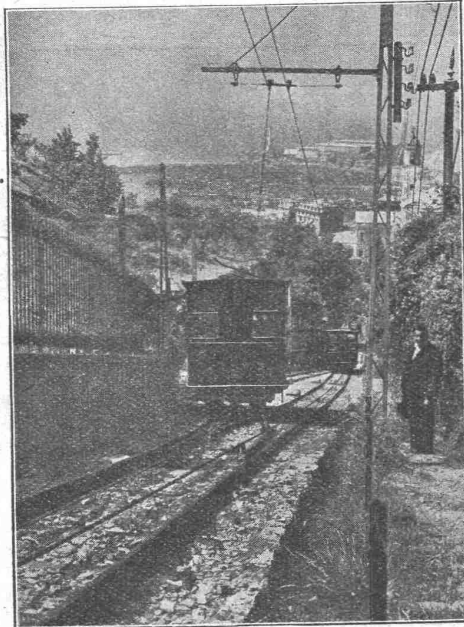
Hoher Wirkungsgrad.



A.-G. der  
Maschinenfabrik  
von

# Theodor Bell & Cie.

Kriens-  
Luzern  
Gegründet 1855.



Drahtseilbahn Zecca-Righi-Castellacio, Genua.

## Drahtseilbahnen

Geleisesseilbahnen für Personen- und Güterbeförderung; Kleinseilbahnen mit nur 1-Mann-Bedienung; Seilwinden für Bauten, Industrien, Berg- und Kraftwerke; verbesserte Zangenbremsen; Patent-Schnellschluss-Bremsen Bauart „Bell“ mit Anpassungsfähigkeit an jedes Schienenprofil, ob schwächer oder stärker

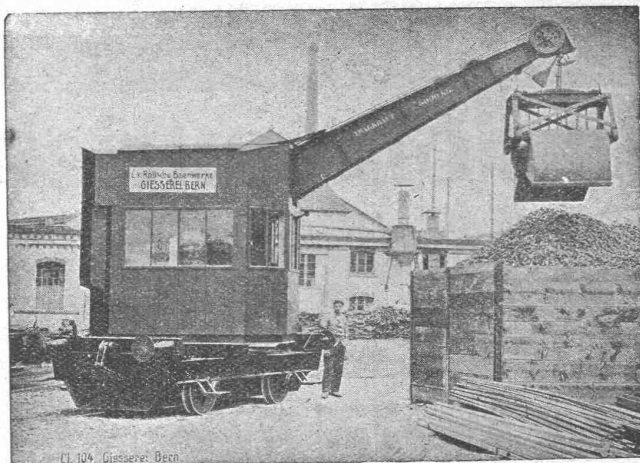
## Gesellschaft der L. von Roll'schen Eisenwerke, Gerlafingen

Gegründet 1823

Gegründet 1823

Werk „Giesserei Bern“ in Bern

Konstruktionswerkstätten, Eisengiesserei



Cl. 109. Giesserei Bern

Lokomotivdrehkran mit Akkumulatorenbetrieb, 5 Tonnen Tragkraft.

## Hebezeuge

Eisenbahnmaterial  
Schützenanlagen und  
Wehreinrichtungen  
Zahnradbahnmaterial  
Standseilbahnen  
Kabelbaggeranlagen  
Allgem. Maschinenbau

88

Telegramme: Giesserei Bern  
Telephon: Bollwerk 1066