

Objektyp: **Advertising**

Zeitschrift: **Schweizerische Bauzeitung**

Band (Jahr): **91/92 (1928)**

Heft 18

PDF erstellt am: **12.07.2024**

Nutzungsbedingungen

Die ETH-Bibliothek ist Anbieterin der digitalisierten Zeitschriften. Sie besitzt keine Urheberrechte an den Inhalten der Zeitschriften. Die Rechte liegen in der Regel bei den Herausgebern.

Die auf der Plattform e-periodica veröffentlichten Dokumente stehen für nicht-kommerzielle Zwecke in Lehre und Forschung sowie für die private Nutzung frei zur Verfügung. Einzelne Dateien oder Ausdrucke aus diesem Angebot können zusammen mit diesen Nutzungsbedingungen und den korrekten Herkunftsbezeichnungen weitergegeben werden.

Das Veröffentlichen von Bildern in Print- und Online-Publikationen ist nur mit vorheriger Genehmigung der Rechteinhaber erlaubt. Die systematische Speicherung von Teilen des elektronischen Angebots auf anderen Servern bedarf ebenfalls des schriftlichen Einverständnisses der Rechteinhaber.

Haftungsausschluss

Alle Angaben erfolgen ohne Gewähr für Vollständigkeit oder Richtigkeit. Es wird keine Haftung übernommen für Schäden durch die Verwendung von Informationen aus diesem Online-Angebot oder durch das Fehlen von Informationen. Dies gilt auch für Inhalte Dritter, die über dieses Angebot zugänglich sind.

Ein Dienst der *ETH-Bibliothek*
ETH Zürich, Rämistrasse 101, 8092 Zürich, Schweiz, www.library.ethz.ch

<http://www.e-periodica.ch>

SCHWEIZERISCHE BAUZEITUNG

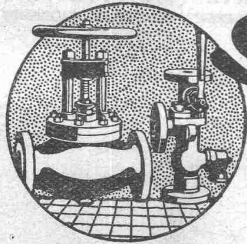
WOCHENSCHRIFT FÜR ARCHITEKTUR / INGENIEURWESEN / MASCHINENTECHNIK
REVUE POLYTECHNIQUE SUISSE

OFFIZIELLES ORGAN DES SCHWEIZER INGENIEUR- UND ARCHITEKTEN-VEREINS
UND DER GESELLSCHAFT EHEMAL. STUDIERENDER DER EIDG. TECHN. HOCHSCHULE
GEGRÜNDET 1883 VON ING. A. WALDNER / HERAUSGEGEBEN VON ING. C. JEGHER

Vereins-Mitglieder, beim Verlag, Schweiz 32 Fr.,
Ausland 40 Fr. jährl.; Nicht-Mitglieder 40 bzw.
50 Fr., postamtl. 30 Cts. mehr. / Einzel-Nr. 1 Fr.

VERLAG CARL JEGHER, ZÜRICH
Dianastrasse Nr. 5 / In Kommission
bei Rascher & Cie., Zürich u. Leipzig

Inserate durch RUDOLF MOSSE, Zürich, die
viergespaltene Colonelzeile 50, Titelseite 80 Cts.,
Anzeigen ausländ. Ursprungs 60 Cts., Titelseite 1 Fr.



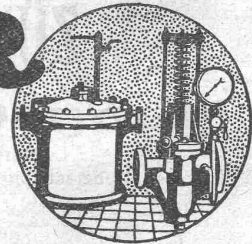
SULZER

ARMATUREN und ROHRLEITUNGSTEILE

für
Dampf, Wasser, Säuren, Luft etc.

Ausführliche Kataloge auf Verlangen

GEBRÜDER SULZER, AKTIENGESELLSCHAFT, WINTERTHUR



W. KOCH & Co, ZÜRICH

Eisen-, Hoch- und Brückenbau
Wehranlagen

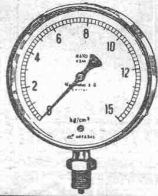
ED. BRUN, WÄDENSWIL 1

TELEPHON 102

Älteste Spezialfabrik für Härte-Löt-Schweisssprodukte, Autogen-Zusatz-
materialien, Lager-Kühlfette, Lager-Kühlöle, Technische Öle und Fette

Preise auf Anfrage

Preise auf Anfrage



Manometer A.-G., Zürich, Armaturen-Fabrik

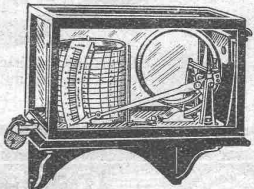
(vormals Schäffer & Budenberg, Filiale Seebach, ständige Fabrikation seit 1893)

Manometer, Thermometer, Dynamometer

mit und ohne Registrierung, für jeden Zweck, bewährteste Konstruktionen, genau und zuverlässig.

Dampfventile, Hähne aller Art, Wasserstände, Schutzgläser,

Pumpen, Injektoren, Elevatoren, Kondensstöpfe u. s. w.



LUXFER

ROB. LOOSER & CIE., ZÜRICH



Schindler-Aufzüge

wirtschaftlich, betriebsicher, geräuschlos,

ausserordentlich preiswert

Schindler & Cie

Aufzügefabrik

Luzern

GEGRÜNDET 1874





Ventilatoren

jeder Art, für alle Leistungen und Bedürfnisse, ferner komplette, neuzeitliche lufttechnische Anlagen, erstellt seit über 30 Jahren die

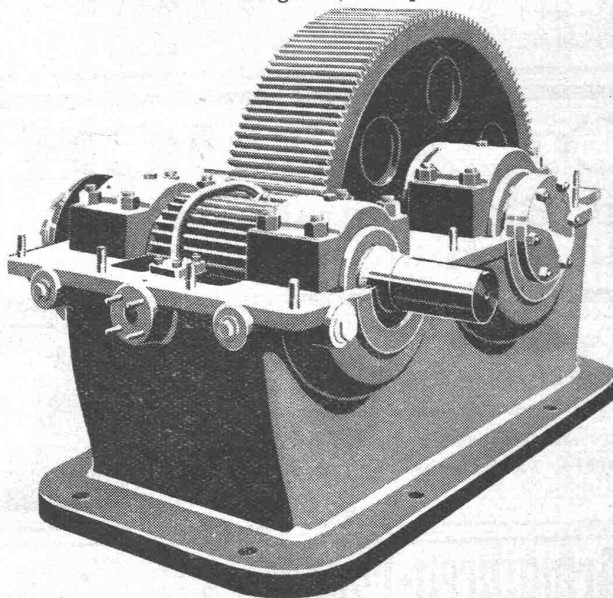
Ventilator A.-G., Stäfa-Zürich

Ausschliessliche Spezialfabrik

MAAG-ZAHNRÄDER A.-G. ZÜRICH

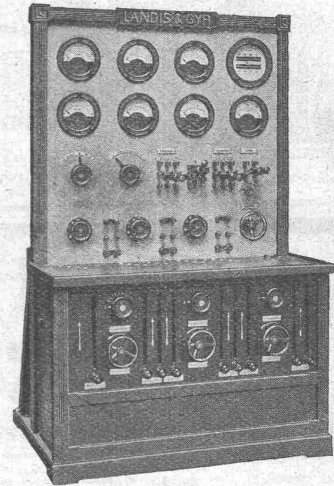
Maag-Getriebe

Leistung: 450 PS
Uebersetzung: 725/160 T. p. M.



Ritzel mit gehärteten und geschliffenen Zähnen
Rad mit gehobelten Zähnen

MODERNE ZÄHLER-EICHSTATIONEN



FÜR GLEICH-, WECHSEL- UND DREHSTROM
FÜR NETZANSCHLUSS UND FÜR
SPEISUNG DURCH UMFORMERGRUPPEN
ISOLATIONS-PRÜFAPPARATE

LANDIS & GYR, A.-G.
ZUG



GESELLSCHAFT DER LUDW. VON ROLL'SCHEN EISENWERKE
· FILIALE: EISENWERK CLUS KT. SOLOTHURN ·



Ausführungsrecht für die Schweiz der

Patent-LENIX-Getriebe

Direkter Antrieb bei grössten Uebersetzungs-Verhältnissen
und kleinsten Achsendistanzen.

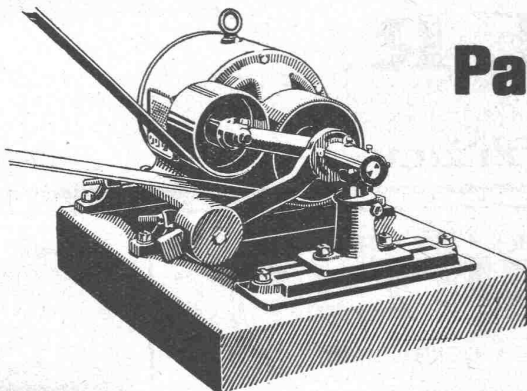
Sparen Vorgelege, Kraft, Riemen und Platz.

Lenix-Rollen auf Kugellagern.

Ueber 8000 Lenix-Apparate geliefert für Uebertragungen
bis 1000 PS und Uebersetzungs-Verhältnisse bis 1:25.

Kompl. Transmissionsanlagen

für alle Industriezweige, in moderner Ausführung
mit Ringschmierlagern oder Kugellagern.



Lenix Typ A, von oben drückend

SHELL

MEXPHALT

verschiedenster Härtegrade, Schmelzpunkte etc.

die geeignetsten für

Strassen

Trottoire

Perrons

Terrassen

Tennisplätze

Asphaltdächer

Teerfreie Dachpappen

Kabel-Isolierungen

Fundament-Isolierungen

Brücken-Isolierungen

Elektrische Industrien

Wasserdichte Röhren

Asphalt-Platten

Schlacken- und Bitumensteine

Pflasterkitt

Lacke und Farben

SPRAMEX

für

Emulsionen

Oberflächenbehandlungen

Teer-Bitumenmischungen

Unsere SHELL-BITUMEN sind absolut rein, unempfindlich gegen Säuren und Basen, Frost und hohe Temperaturen

Kostenlose Auskünfte und Beratungen durch unsere

BITUMEN-ABTEILUNG

LUMINA A.-G. - „SIHLPORTE“ - ZÜRICH

oder durch unsere Verkaufsgesellschaften in

GENÈVE ZÖLLIKOFEN BASEL

Glas Beton

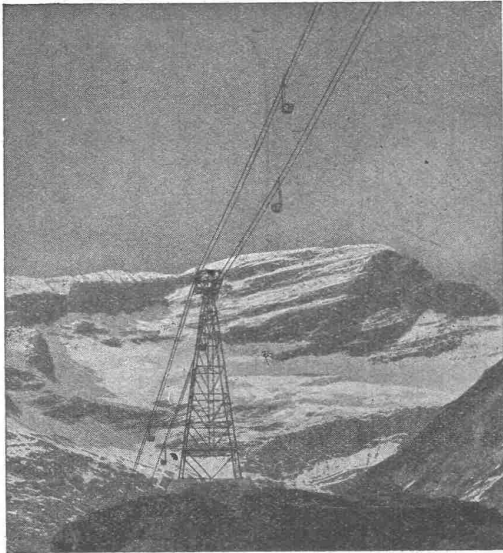
System
„Fortuna“

begehbar

solide und vorteilhafte Ausführung

**WALTHER & MÜLLER
BERN**

TELEPH. BOLLWERK 4912 / EIGENES TECHN. BUREAU



Luftseilbahn zum Bau des Barberinerwerkes,
totale Länge 4750 m, Leistung 130 t/stdl.

Transportanlagen

OEHLER

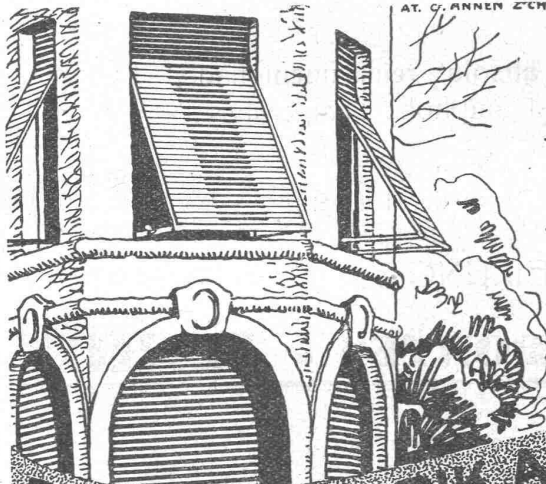
EISEN- & STAHLWERKE OEHLER & CO., A.G.

AARAU



Alles für autogenes
Schweissen
Schneiden
Löten

Carba A.G.
Kompr. Gase & Apparate
Bern - Liebefeld
Zürich - Basel.

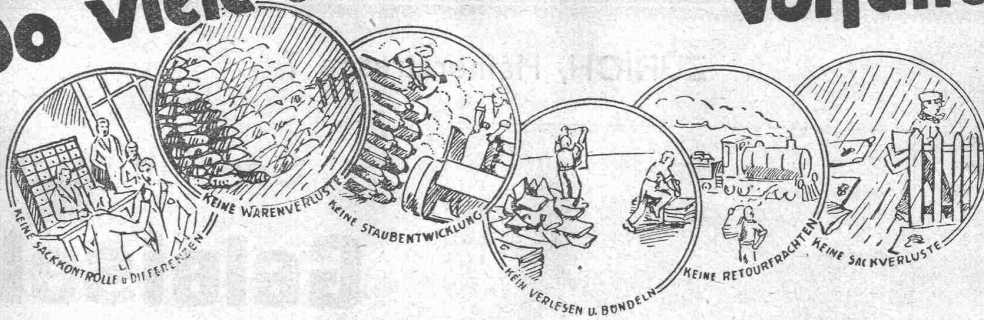


Stahlwellblechrolläden
Scheer- u. Rollgitter / Holzrolltore
Holzrolläden
Rollschutzwände / Saalabschlüsse
Rolljalousien / Jalousieklappläden
mit und ohne Beschläglieferung
Komplette Schaufensteranlagen in Eisen und Holz
Pegeltuch-
Rouleaux für Schaufenster u. Veranden
Sonnenstoren

ROLLADENFABRIK A. GRIESSER A. S. AADORA

Zweig-niederlassung:
Zürich
Militärstrasse 108

So viele unerquickliche Vorfälle



in der bisherigen Verpackungs-Methode des Schweizerischen Baugewerbes
und jetzt nichts mehr von alledem dank dem **PAVAG-Sack**.

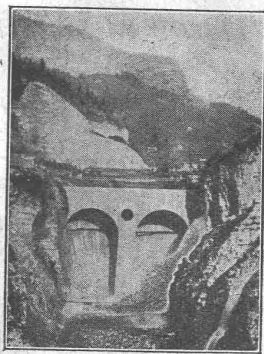
Der Pavag-Sack erübrigt jede Kontrolle, Rücktransporte und Sackverluste infolge Vernichtung oder Diebstahl. Kein Verlesen, Reinigen und Bündeln der Säcke und keine Staubentwicklung mehr! Wohl aber bessere und vollständige Entleerung. Dabei ist der Cement im PAVAG-Kraftpapiersack vor Wasser- und Witterungseinflüssen jeder Art geschützt. ● Vermöge dieser augenfälligen Vorteile und Billigkeit gegenüber dem Jutesack bringt der PAVAG-Sack dem gesamten schweizerischen Baugewerbe ungeahnte Einsparungen an Zeit und Geld. ● Das Ausland hat die Vorzüge des Papiersackes längst richtig erkannt und gilt dort die Verwendung desselben im gesamten Baugewerbe als Selbstverständlichkeit. ● Verlangen darum auch Sie von Ihrem Lieferanten ausdrücklich den PAVAG-Kraft-Papiersack. ●



PAVAG Actiengesellschaft für Kraftpapier-Verwertung, Zug

TELEPHON · LIMMAT 2875 · VERWALTUNG ZÜRICH BELLEVUE-HAUS · TELEGRAMME · SACCARTA

CERESIT



Elektrische Kraftanlage
auf dem Cison, Ponte Serra (Italien).
Sperrmauer abgedichtet mit CERESIT

in Italien.

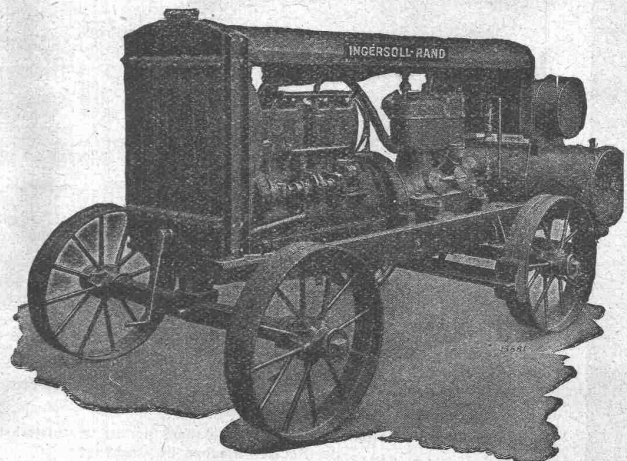
VERKAUFSBUREAU UND LAGER:

GEORGES SIGG, SCHAFFHAUSEN

INGERSOLL-RAND

**KOMPRESSORENANLAGEN
BETONBRECHER
BETONSTAMPFER
GESTEINSBOHRHÄMMER**

sind leistungsfähig und ökonomisch.



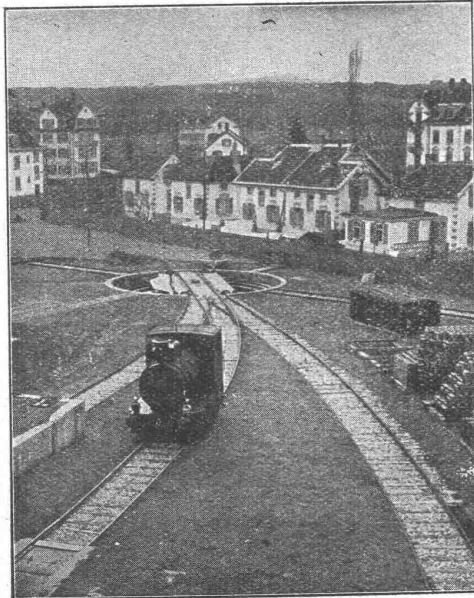
Verlangen Sie
Offerten, Referenzlisten und Ingenieurbesuch von

ROBERT AEBI & C^{IE} A.G. ZÜRICH
Werdmühleplatz 2 - Telephone: Selnau 17.50

Walo Bertschinger

ZÜRICH, Hafnerstrasse 7

Geleise-
Anlage
im Chantier



der Firma
Adolf Saurer
A.-G.
Arbon

Spezialfirma für:

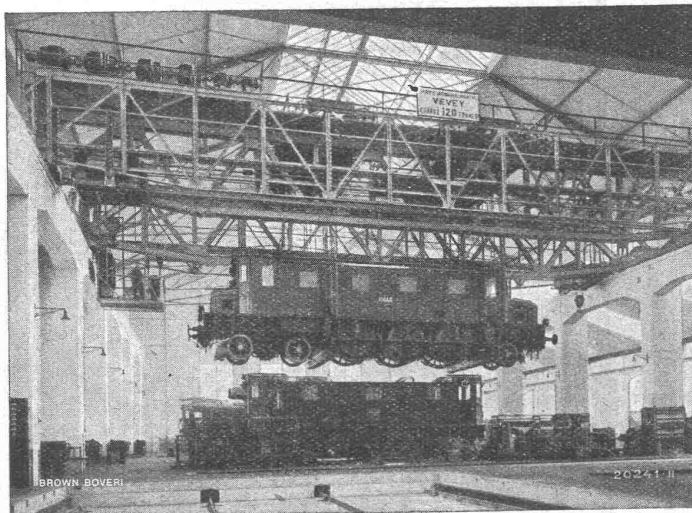
Geleisebau

Ständiges grosses **Lager** in
Normalbahn- und Fabrikgeleisen,
Weichen und Drehscheiben,
Geleiseneubau, Unterhalt, Repara-
turen.

Geleisebau-Werkstatt.

Abnormale Geleise-Anlagen

B B C



Belastungsprobe eines Lokomotivhebekranes der Reparaturwerkstätte Yverdon
der Schweizerischen Bundesbahnen.
Tragkraft 120 t, Hubgeschwindigkeit 2 m/min. Hauptantriebe in Leonardschaltung.

Elektrische Ausrüstungen
für

Hebezeuge und Transport- vorrichtungen

**Gleichstrom, Einphasen- und
Dreiphasen-Wechselstrom**

Elektrische Antriebe für Schiffshebe-
werke, Hebebrücken, Lokomotivkrane,
grosse Montage- und Giessereikrane,
sowie Grosshebezeuge jeder Art.

Verlustloses Anlaufen und Regulieren
der Arbeitsgeschwindigkeit in feinen
Stufen und elektrisches Bremsen durch
Steuerung der Gleichstrommotoren in
Leonardschaltung.

A.-G. BROWN, BOVERI & C^{IE} BADEN (SCHWEIZ)
Verkaufsbureaux: Baden, Basel, Bern, Lausanne