

Objektyp: **Advertising**

Zeitschrift: **Schweizerische Bauzeitung**

Band (Jahr): **91/92 (1928)**

Heft 20

PDF erstellt am: **12.07.2024**

Nutzungsbedingungen

Die ETH-Bibliothek ist Anbieterin der digitalisierten Zeitschriften. Sie besitzt keine Urheberrechte an den Inhalten der Zeitschriften. Die Rechte liegen in der Regel bei den Herausgebern. Die auf der Plattform e-periodica veröffentlichten Dokumente stehen für nicht-kommerzielle Zwecke in Lehre und Forschung sowie für die private Nutzung frei zur Verfügung. Einzelne Dateien oder Ausdrucke aus diesem Angebot können zusammen mit diesen Nutzungsbedingungen und den korrekten Herkunftsbezeichnungen weitergegeben werden. Das Veröffentlichen von Bildern in Print- und Online-Publikationen ist nur mit vorheriger Genehmigung der Rechteinhaber erlaubt. Die systematische Speicherung von Teilen des elektronischen Angebots auf anderen Servern bedarf ebenfalls des schriftlichen Einverständnisses der Rechteinhaber.

Haftungsausschluss

Alle Angaben erfolgen ohne Gewähr für Vollständigkeit oder Richtigkeit. Es wird keine Haftung übernommen für Schäden durch die Verwendung von Informationen aus diesem Online-Angebot oder durch das Fehlen von Informationen. Dies gilt auch für Inhalte Dritter, die über dieses Angebot zugänglich sind.

DAS URTEIL DER PRAXIS

lautet zu Gunsten des

Kraft-Papiersackes PAVAG

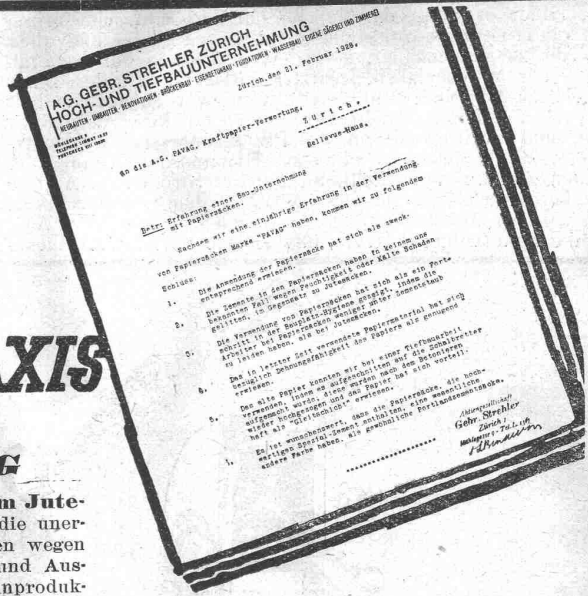
wodurch seine Ueberlegenheit gegenüber dem Jutesack einwandfrei erwiesen ist. — Vorüber sind die unerquicklichen Auseinandersetzungen und Korrespondenzen wegen defekten Jutesäcken. Vorüber auch die ärgerliche Ein- und Ausgangskontrolle mit all ihren Widerwärtigkeiten. Keine unproduktive Arbeit mehr für Verlesen, Reinigen und Bündeln, sowie für den mit Kosten verbundenen Rücktransport der Säcke. Keine Staubentwicklung mehr! Vorüber mit den ewigen Sackverlusten infolge Diebstahl oder Vernichtung durch Witterungseinflüsse. — Der PAVAG-Sack erbringt diese kostspieligen Arbeiten und hebt alle Verluste auf. Dabei hält sich der Zement im Kraft-Papiersack selbst bei monatelangem Lagern ausgezeichnet, weil der PAVAG-Sack gegen Wasser und Witterungseinflüsse unempfindlich ist. PAVAG-Säcke lassen sich sehr gut aufstapeln. — Vermöge dieser augenfälligen Vorteile und Billigkeit gegenüber dem Jutesack bringt der PAVAG-Sack dem gesamten schweizerischen Baugewerbe ungeahnte Einsparungen an Zeit und Geld. Das Ausland hat die Vorzüge des Kraft-Papiersackes längst richtig eingeschätzt und gilt dort die Verwendung desselben im ge-amten Baugewerbe als Selbstverständlichkeit.



Verlangen darum auch Sie bei Ihren Lieferanten ausdrücklich den PAVAG-Sack.

PAVAG Actiengesellschaft für Kraftpapier Verwertung Zug

TELEPHON: LIMMAT 2875 · VERWALTUNG ZÜRICH BELLEVUE-HAUS · TELEGRAMME SACCARTA



Wissen es auch alle Architekten und Bauherren

wie schwer es ist einen Parkettboden, oder einen schlechten Bodenbelag zu reinigen?

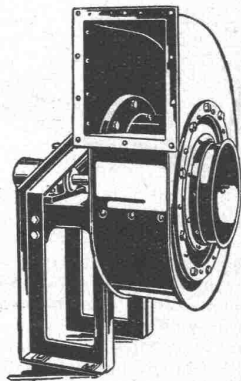
Kennen Sie auch den Nachteil des Steinbodens und wie derselbe auf Füße und Beine nachteilig wirken kann?

In der Marke „**HELVETIA**“ haben Sie den idealen, allen Übelständen abhelfenden Bodenbelag gefunden.

LINOLEUM A-G. GIUBIASCO (SCHWEIZ)

Internationale Presse-Ausstellung Köln, «Pressa» 1928. Wie bekannt, findet in Köln vom Mai bis Oktober d. J. eine gross-angelegte internationale Ausstellung für die «Pressa» und alles, was mit ihr zusammenhängt, statt. Wie uns von der Generalvertretung der Motorenfabrik Deutz, Köln-Deutz, Würgler, Mann & Cie., Zürich-Albisrieden, mitgeteilt wird, werden auch seitens dieses Werkes umfangreiche Vorbereitungen für diese Ausstellung getroffen, und zwar wird ein 300 PS kompressorloser Deutz-Dieselmotor, direkt gekuppelt mit einer Dynamo, im Gebäude der «Kölnischen Zeitung» aufgestellt, für die der Strom zum Antrieb der Druckerei-Maschinen erzeugt wird. Jedem ernstem Interessenten wird die Möglichkeit gegeben werden, während der Ausstellung die Motorenfabrik Deutz, das grösste Spezialwerk dieser

Branche, sowie das dortige Motoren-Museum eingehend zu besichtigen, das nach dem Muster des Deutschen Museums in München eingerichtet wird. Insbesondere ist dem ersten Viertaktmotor der ihm durch seine geschichtliche Bedeutung gebührende Ehrenplatz eingeräumt. Ist ja die Motorenfabrik Deutz die Geburtsstätte des Viertaktmotors; der Erfinder Nikolai Otto war Mitbegründer dieses Werkes. Die Besichtigungen der Werkstätten sollen täglich von 11 bis 13 Uhr stattfinden. Interessenten können schon jetzt kostenlose Eintrittskarten zur Besichtigung der Deutzer-Werke und des Museums bei den Herren Würgler, Mann & Cie. in Zürich-Albisrieden einfordern, falls die Anmeldung rechtzeitig erfolgt.



Ventilatoren,

sowie ganze Anlagen für
Ventilation, Entlüftung,
Entnebelung, Trocknerei
und Spänetransport
fabrizieren

Wanner & Co. A.-G., Horgen

**INGENIEUR-
SCHULE**

**TECHNIKUM
STRELITZ-MECKL**

Hochbau, Tiefbau, Betonbau, Eisenbau,
Flugzeugbau, Maschinenbau, Autob.,
Heizung, Elektrotechnik. Progr. frei.

LUCERNE Vis-à-vis de la gare et des
embarcadères. Grand café,
Restaurant. Chambres avec
eau courante. Appartement
avec bain. Salles de con-
férences et de séances.

Hôtel Monopole et Métropole Direction: **E. WAGNER**



NEULIPA

LICHTPAUSPAPIER

Das neue
Verfahren

Schwarzbraune Linien auf weis-
sem Grund.
Belichtungsdauer wie beim Ne-
gativpapier.
Einfachste, geruchlose Entwick-
lung in einigen Sekunden.

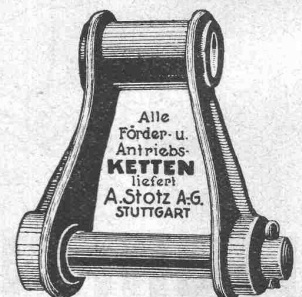
GEBRÜDER
SCHOLL
POSTSTRASSE 3 · ZÜRICH

Muster
und Preise
durch die
Generalvertreter



Bodmer & Cie
ZÜRICH, HOLBEINSTR. 22

Oefen, Cheminées
Elektr. Akkumulier-Oefen



Generalvertretung und Fabriklager für die Schweiz:
AMSLER & Co., FEUERTHALEN

Stahlformguß

bis 25 Tonnen Stückgewicht,

SPEZIALITÄT:

*Zahnräder mit rohen und ge-
schnittenen Zähnen,*

*Teile für Wasserkraftanlagen,
Cylinder für hydraulische
Pressen etc.*

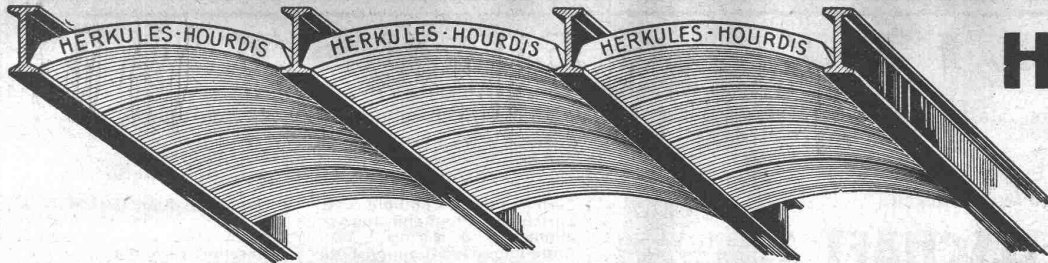
liefert:

Stahlwerk Oeking A.G.

Düsseldorf

vertreten durch:

**F. A. von MOOS, Ingenieur,
Reuss-Steg 3, LUZERN.**

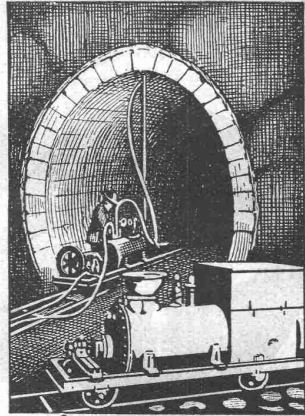


Unsere
Herkules-Hourdis
aus
armiertem Beton

bieten durch ihre **hohe Tragfähigkeit, Billigkeit, raschen Einbau** und **sofortige Benutzungsmöglichkeit** der eingedeckten Räume **grosse Vorteile**. Ueber Keller, Magazine, Garagen und Fabrikräumen kann die **Untersicht sichtbar** bleiben.
Guss-Baustein-Fabrik Zürich A.-G., Zürich



MARS Polycolor-Malstifte No. 6886
in 60 leuchtenden und lichtechten Farben
gestatten bei Plänen und Konstruktions-
Zeichnungen Aufstriche von nie gekannter
Klarheit und Frische, sowie von grösster
Dauerhaftigkeit, die auch nach längerer
Zeit keine Schleier abgeben.
Zu haben in jeder besseren
Schreibwarenhandlung.
J. S. STAEDTLER
MARS-Bleisiftfabrik
Nürnberg

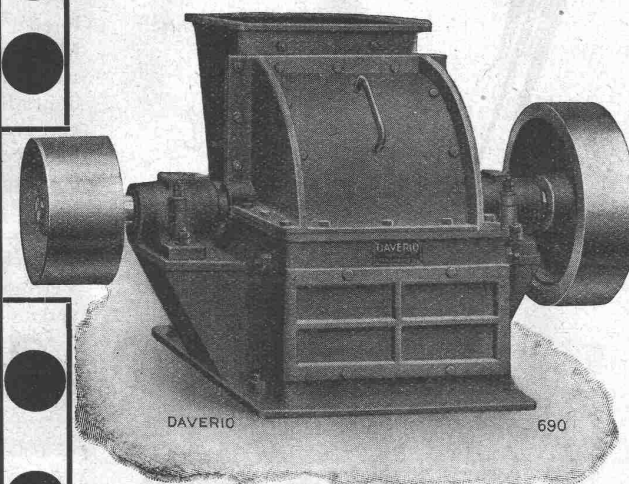


Zement-Injektionsmaschinen
**KESSELSCHMIEDE
RICHTERSWIL**

DAVERIO & CIE., A.-G., Maschinenfabrik, ZÜRICH

Hammermühle

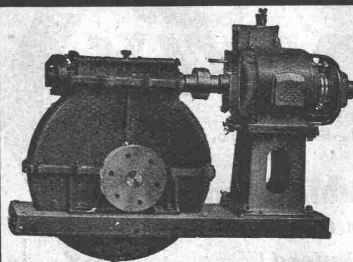
rationnelste Maschine zum Zerkleinern mittelharter Materialien, als:



**Kalkstein,
Mergel,
Gips,
Kohle,
Schlacke,
etc.**

Hohe Leistung,
geringer Kraftbedarf.

Verlangen Sie unverbindliche Offerte.



Schneckengetriebe

mit beliebigem Uebersetzungsverhältnis
Komplette Gruppen für Antriebe aller Art

Maschinenfabrik a. d. Sihl, A.-G., Zürich
Telegr.: Sihlfabrik vorm. A. Schmid Teleph.: Selnau 35.14

A.-G. Kalk in Zürich

umfassend die Fabriken

G. Knoblauch, Kalkwerk Schinznach-Bad
Hydraulische Kalkfabrik Holderbank
G. Spühler, Rekingen
Kalk- und Cementfabriken Beckenried A.-G.
K. Hürlimann Söhne, Brunnen

Ingenieur Borner & Cie., Wallenstadt
Cement- und Kalkfabriken R. Vigier A.-G.,
Luterbach
Jura Cementfabriken, Aarau
Cement- und Kalkwerke Liesberg A.-G.

Hydraulische Kalk- und Gipsfabrik, Bärschwil
Gips-Union A.-G., Zürich
Schweiz. Cementindustrie-Ges., Heerbrugg
Vereinigte Cementfabriken Rozloch A.-G.
Cementwerke Därligen A.-G., Bern

empfiehlt den Konsumenten ihren

Ia hydraulischen Kalk.

Verkaufsstelle: **E. G. PORTLAND, ZÜRICH.** Bureau: Seidengasse 9
Telegramm-Adresse: Portland, Zürich. Telephon-Nr.: Selnau 16.85.

BLITZ-GERÜST

OHNE STANGEN

das Ideal aller Gerüste für Fassaden von Wohn- und Geschäftshäusern, Kirchen und für Innen-Räume, wie Kirchen- und Saaldecken, Treppenhäuser usw.

Mietweise Erstellung
für Um- und Neubauten durch:

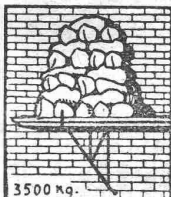
GERÜSTGESELLSCHAFT A. G.

ZÜRICH 7

Tel.: Hottingen 21.34

ALTSTETTEN

Tel.: Uto 52.09



Sowie durch folgende Baugeschäfte:

Zürich: Fietz & Leuthold A.-G.
Zürich: Fr. Erismann, Ing.
Winterthur: J. Häring
Andelfingen: E. Landolt-Frey
Bern: Rieser & Co.
Luzern: E. Berger
Bubikon: A. Oetiker
Basel: Eug. Berli
Glarus: Karl Schweizer-Stüssy

Hochdorf: Aug. Ferrari
Genf: Ed. Cuénod S. A.
Neuhausen: Jos. Albrecht
Herisau: H. Müller
St. Gallen: Sigrist, Merz & Co.
Olten: Otto Ehrensperger
Rheinfelden: F. Schär
Solothurn: F. Valli
Biel: Otto Wyss



grau, glatt und grünschieferbesandet. — Muster gratis. — 20 jährige Bewährung!

W. Frick-Glass

Asphalt- und Teerprodukte
ALTSTETTEN-ZÜRICH
Telephon: UTO 50.64



Maschinen müssen richtig geschmiert sein!

Verwenden Sie das chemisch reine, paraffinfreie



INDUSTRIE-OEL
Unsere technische Beratungsstelle steht Ihnen jederzeit gerne zur Verfügung und unterbreitet Ihnen die für

Ihren Betrieb und Ihre Maschinen geeigneten Vorschläge. VALVOLINE erhöht die Betriebssicherheit, verhindert manche Stockung und Reparatur; vermindert die Lagertemperatur um 30 bis 70%, und den Kraftverbrauch. Erste Referenzen inländischer Werke stehen zur Verfügung. Verlangen Sie unverbindliche Offerte von der

Valvoline Oil A.-G. Zürich

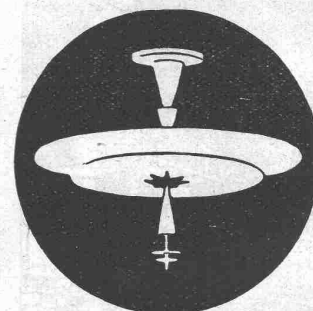
(BELLEVUE)

Flüssiger Harzkitt

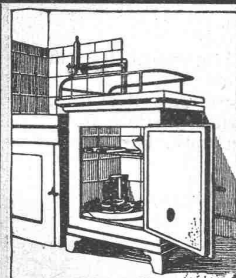
Linofix

für Inlaid und Korkplatten auf jede Unterlage wie Zement-, Kunstholz-Böden etc. liefert in erstklassiger Qualität

Ernst Brauchli, Leimfabrik
Erlen (Thurgau)
Rasch abbindend!
Hohe Klebkraft!



EMIL THOMA
WERDMÜHLEPLATZ 2
ZÜRICH
SPEZIALANFERTIGUNG VON
BELEUCHTUNGSKÖRPERN
UND BRONZEWAREN



Patent Nr. 118307

Kein Neubau

ohne den billigen Konservierungsschrank „Polar“ mit Wasser- und Luftkühlung!

Keine Betriebskosten!

„POLAR“ erhöht den Wert jeder neuzeitlichen Kücheneinrichtung, ohne die Anlagekosten wesentlich zu steigern.

Prospekte und Offerten durch:

E. HALLER, Fabrikant des „Polar“, STÄFA, Bergstrasse, Telephon 217

Spezialbeton A.-G.

Staad (St. Gallen)



Kunststeinwerke

Telephon Nr. 34

Wir fabrizieren mit neuesten maschinell-automat. Einrichtungen im Grossen

Bimsbeton-Leichtbausteine und -Platten

in den für schweizerische Verhältnisse geeigneten Formen und Qualitäten.

Dieses Fabrikat ermöglicht rasch und billig zu bauen, gibt trockene, gesunde und warme Wohnungen, ist feuer-sicher, nagel- und schraubbar und von ausserordentlicher Isolierfähigkeit, für unser Klima daher wie geschaffen.

Ein bekannter Architekt schreibt: „Im November 1927 bezog ich mein zumeist bei Regenwetter erbautes Eigenheim und konnte bei plötzlich auf 22 Grad eingetretener Kälte konstatieren, dass ich mit meiner auf 55 Grad geheizten Warmwasserheizung ein warmes und durchaus trockenes Haus hatte.“

Diana-Platten

für

Unterdächer und Einlagestreifen

in Ziegeldächer

schützen gegen Hitze u. Kälte, Feuchtigkeit, Russ, Feinschnee

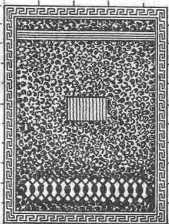
Kostenfreie Offerten durch:

ETERNIT A.-G. Niederurnen.

Jul. Hüdlich

Eisenkonstruktionen
Zürich Werdg. 13

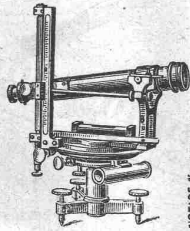
Telephon 5. 2550



Spezialfabrik für
Briefkasten Anlagen
kataloge zu Diensten

Erfindungs-Patente
Marken-Muster-
& Modell-Schutz im in- u. Ausland
H. KIRCHHOFER vormals
Bourry-Séquin & Co. ZÜRICH
1880

Die Tachymeter-Autoreduktoren **SANGUET** erlauben jede Art topographischer Messungen mit **Genauigkeit, Schnelligkeit und Sicherheit** vorzunehmen.



NOTICE POUR SUCCESSEUR

ETS. SANGUET

31, Rue Monge, PARIS.

Man verlange ausdrücklich nur Apparate, die den Namen des Erfinders SANGUET tragen.

Sonderliteratur über Tachymetrie.

SCHMIEDEISERNE RÖHREN FÜR SANITÄRE INSTALLATIONEN
RÖHRENFABRIK A.G.
BASEL - DREISPITZ

Technische Photographie

Spezialität:

Architekturaufnahmen

Konstruktionen, Maschinen
Zeichnungen u. Pläne
Katalog-Aufnahmen

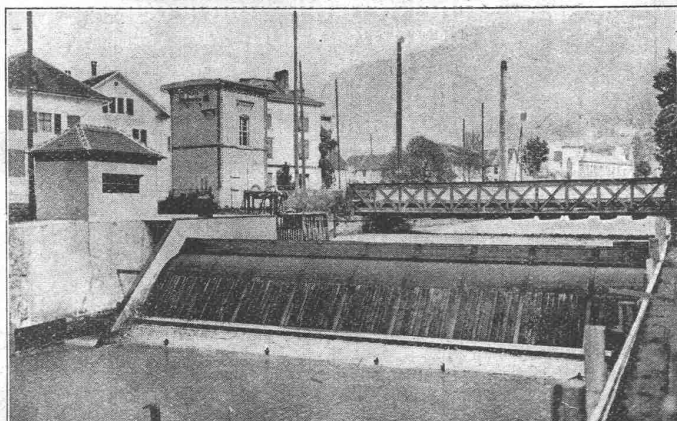
H. Wolf-Bender
Zürich

16 Kappelergasse 16



sind unübertroffen.

Zent A.-G. Bern



HUBER & LUTZ, Ingenieurbüro

ZÜRICH, Stampfenbachstr. 75

Gestützt auf langjährige Erfahrungen liefern wir mit grösster Zuverlässigkeit und Genauigkeit wirkende

Dachwehre,

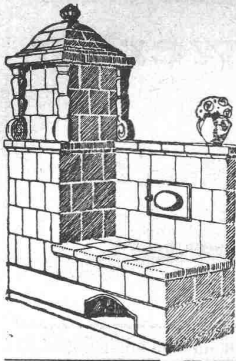
bestens bewährt auch in *geschiebeführenden* Flüssen

Automat. Ueberfallklappen und Grundablässe

Automat. Rechen, Saugüberfälle

Abflussregulierungen, Kolk Sicherungen

Nebenstehend: Dachwehr in Siebnen der A.-G. Kraftwerk Wäggitäl



Die
Zentral-Heizung

kombiniert mit **Kachelofen**, unser patentiertes System, ist wirtschaftlich die beste Heizart für Einfamilienhaus und Etagenwohnung.

Prima Referenzen.

FRITZ LANG & Co., ZÜRICH 3
Zentralheizungen u. sanitäre Anlagen
Manessestr. 190 Teleph. Selnau 26.83

SCHULER & SCHILD

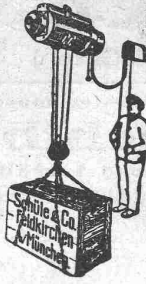
Bahnhofstr. 37 **ZÜRICH** Bahnhofstr. 37

BERATENDE INGENIEURE

für

Projektierung von Kraftwerken, Transformer-Stationen, Freiluftanlagen, Bahnelektrifizierungen, Leitungsnetzen

Gutachten, Beratungen, Schätzungen, Bauleitungen, Werkstattabnahmen



SCHÜLE ELEKTROZÜGE

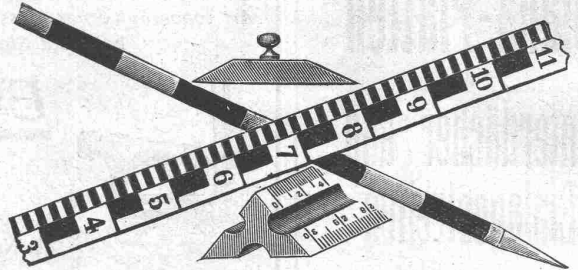
sind heute die wirtschaftlichsten zum Heben und Seitwärtsfahren

aller Lasten v. 150 b. 5000 kg.

Schüle - Sicherheits - Winden

mit Hand- und Kraftantrieb für Aufzüge, Krane aller Art.

Kostenlose Angebote und Ratschläge durch
Otto Studer, Ing., Zürich 6
Ekkehardstrasse 16.



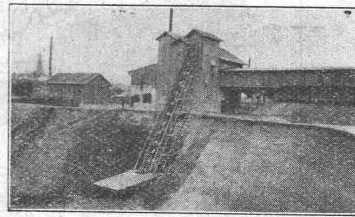
Masstabfabrik

SIEGRIST & Co., A.-G.
Stein a. Rh.

Spezialfabrik für Messgeräte — Gegründet 1876
Verlangen Sie Katalog M 1928

Ratzinger & Weidenkaff, München S 25

Baummaschinenfabrik — Plinganserstrasse 136



Stat. Kiesquetschwerk mit Grubenelevator.

Telephon:
73920 und 73874
Gegründet 1894

30 jährige Erfahrungen

Neueste Konstruktionen
Eigene Patente
1a Schweizer Referenzen

Komplette Kies- u. Sandaufbereitungs-Anlagen

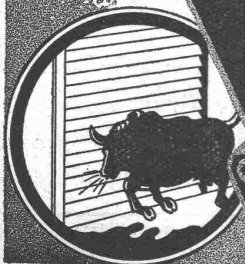
KIESQUETSCHWERKE, fahrbar und stationär mit Steinbrechern, Sandmühlen, Sortierwerken, Elevatoren usw., Kieswasch- und Sortieranlagen, Beton- und Mörtelmischmaschinen, Bauaufzüge, Winden usw.

PANZER-ROLL-LADEN

EREDI FU DOM-FRANZI LUGANO

Vertreter:

- Gerüstgesellschaft A.-G., Zürich
- Gellinger & Co., Winterthur
- Gebr. Tuchschild, Frauenfeld
- K. Michel, Netstal (Kt. Glarus)
- Gebr. Gysi & Co., Baar
- Josef Meyer, Luzern
- Lais, Köhl & Co., Basel
- E. Niederhäuser, Bern
- Donner Frères & Co., Neuchâtel



Travers Natur-Asphalt
Gussasphaltarbeiten für Terrassen, Dächer, Fabrikböden, Korridore, Trottoirs, Fundamentmauer-Abdeckungen, etc.
Sicherste Isolierung gegen Feuchtigkeit und Wasser
Konzessionäre für die Schweiz:
E.R. Zetter & Co
Solothurn gegr. 1843

Anerkannt
bester Asphalt
über
80 Jahre im Gebrauch.

Gesucht p. 1. Juni f. Bureau d. Ostschweiz, junger **Architekt**, selbständig in Entwurf u. Detail. Gefl. Offerten mit Referenzen u. Gehaltsansprüchen unter Chiffre Z. L. 1563 befördert
Rudolf Mosse, Zürich.

BAUTECHNIKER
Eisenbeton-Hochbau, Ausmass, Bureau und Platz, sucht Stelle. E. Rihs, Seebahnstr. 31 Zürich 3.

Druckfachen
Liefert prompt und billig
Jean Frey A.-G., Zürich.

Schulhausneubau Muri bei Bern

Gesucht, ein energischer

BAUFÜHRER

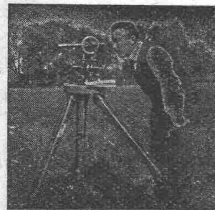
in allen Teilen zuverlässig und selbständig arbeitend, für die Dauer der Bauausführung (ca. 16 Monate). — Offerten mit Referenzen und Angabe des Gehaltsanspruches sind einzusenden bis 21. Mai 1928 an die Schulhausbaukommission der Gemeinde Muri bei Bern.

INGENIEUR-BUREAU Alfred Frick

Bürglistr. 28 ZÜRICH 2 Tel. Scl. 44.29

Strassen-, Wasser-
und Eisenbahnbau

Gegründet 1907



*Folgsam
der
Hand*

weil dünnflüssig und
dennoch voll deckend
ist die

Pelikan Tusche

Achten Sie beim
Einkauf auf den Namen
Pelikan und die Firma
GÜNTHER WAGNER
HANNOVER UND WIEN

ARCHITEKT

In einem Bureau der französischen Schweiz würde man jungen, praktisch erfahrenen Architekten, vorzüglich Zeichner, während einigen Monaten beschäftigen. Gelegenheit die franz. Sprache zu lernen oder sich darin zu vervollkommen. Eintritt 1. Juni. — Offerte mit Saläransprüchen und Zeugnissen u. Chiffre Z. L. 1601 beförd. Rudolf Mosse, Zürich.

Architekt

für Entwurf und Ausführung, tüchtige Kraft, eventuell gewandter Bautechniker zu raschmögl. Eintritt, spätestens 1. Juli nach Zürich gesucht. — Offerten mit Zeugnissen, Skizzen, Alter, Gehaltsansprüche unt. Chiffre Z. C. 1612 beförd. Rudolf Mosse, Zürich.

Bautechniker

junger, tüchtiger, diplomiert, mit einiger Praxis, sucht Stelle. Betreffender spricht französisch und deutsch. — Anfragen erbeten unter Chiffre Z. H. 1541 an Rudolf Mosse, Zürich.

Makulatur

-Papier

liefern ab Lager

A.-G.
Jucker-Wegmann
Zürich - Tel.: S. 46.74

Architekt oder Bautechniker

In ein Architekturbureau des Kantons Bern wird, mit sofortigem Eintritt, ein Architekt oder Bautechniker gesucht. Es kommen nur Bewerber in Frage, die über erste Referenzen verfügen. Anmeldungen mit Angabe der bisherigen Tätigkeit, Studiengang, Alter und Gehaltsansprüche, mit Beilage von Zeugniskopien unter A. 4269 Y. an Publicitas, Bern.

Absolut sicherer, selbständiger

EISENBETON -STATIKER

mit mehrjähriger Praxis, sowie jüngere

ZEICHNER sofort gesucht.

Offerten mit Zeugnisbeilagen und Gehaltsansprüchen unter Chiffre Z. R. 1606 befördert
Rudolf Mosse, Zürich.

Wir suchen für unser technisches Bureau zwei in Statik und Konstruktion des

Eisenbetonbaues gewandte Konstrukteure.

Offerten unter Angabe der Gehaltsansprüche und Beifügung von Zeugnisabschriften an Saar-Bauindustrie A.-G., Saarlouis.

Cliche's
Armbruster &
Söhne
für Buchdruck Ob. Zäune Zürich
Tel. Hott.: 63.65

Grössere Kesselschmiede u. Apparatebauanstalt sucht

jüngeren Techniker eventuell Zeichner,

mit mehrjähriger Erfahrung in Blecharbeiten u. Konstruktion v. Apparaten f. d. chemische Industrie. Zeugnisabschriften mit Gehaltsansprüchen sind zu richten unt. Chiffre Z. A. 1591 an Rudolf Mosse, Zürich.

Nach Graubünden
tüchtiger

BAUFÜHRER

per sofort gesucht.

Offert. unt. Chiffre OF. 1223 Ch. an Orell Füssli Annoncen, Chur.

Gesucht

für sofort, junger Architekt, Bautechniker oder Zeichner in Architekturbureau. Engadin. Eventuell auch nur für etwa 2 bis 3 Monate. — Offerten mit Gehaltsansprüchen unter Chiffre Z. E. 1538 befördert

Rudolf Mosse, Zürich.

Bosshard & Allenspach
Telegramme: Boalsango

Telephon: St. Gallen 1645 Telephon: Gossau 99

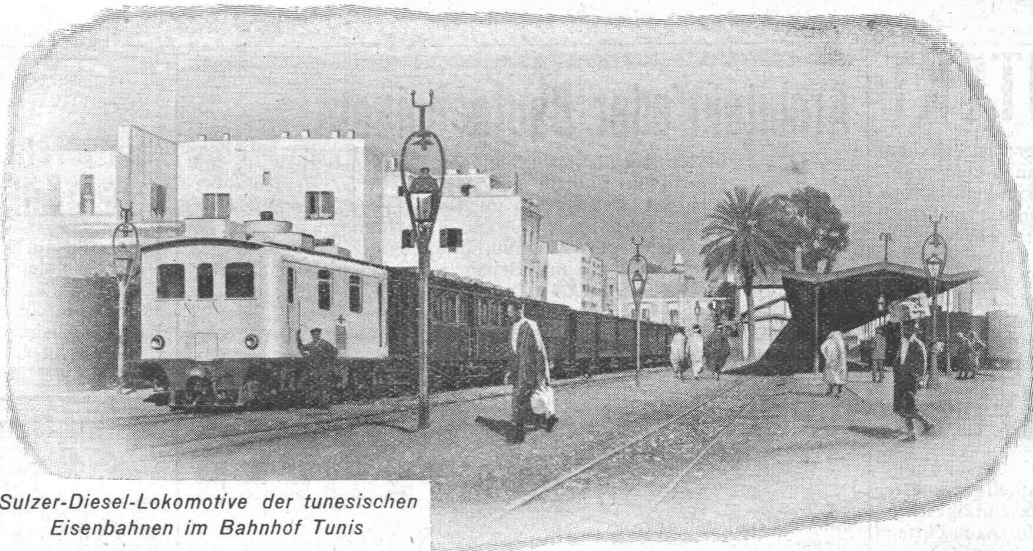
St. Gallen & Gossau

Stereophotogrammetrische
Vermessungen
vom Flugzeug und von der Erde aus.

Reliefierung von Karten
und Plänen
nach dem Wenschow-Verfahren.

Sulzer

Dieselmotor-Triebwagen und Lokomotiven



*Sulzer-Diesel-Lokomotive der tunesischen
Eisenbahnen im Bahnhof Tunis*

Günstigste Brennstoffausnützung. Sofortige Betriebsbereitschaft. Grosser Aktionsradius. Einmann-System. Praktisch kein Wasserverbrauch.

**Grösste Wirtschaftlichkeit
Einfacher Betrieb. Keine Rauchplage**

**15 Dieselmotor-Triebwagen und -Lokomotiven mit einer Gesamtleistung
von 6500 PS geliefert und in Ausführung**

**GEBRÜDER SULZER
AKTIENGESELLSCHAFT
WINTERTHUR**