

Objektyp: **Advertising**

Zeitschrift: **Schweizerische Bauzeitung**

Band (Jahr): **91/92 (1928)**

Heft 6

PDF erstellt am: **13.09.2024**

### **Nutzungsbedingungen**


Die ETH-Bibliothek ist Anbieterin der digitalisierten Zeitschriften. Sie besitzt keine Urheberrechte an den Inhalten der Zeitschriften. Die Rechte liegen in der Regel bei den Herausgebern. Die auf der Plattform e-periodica veröffentlichten Dokumente stehen für nicht-kommerzielle Zwecke in Lehre und Forschung sowie für die private Nutzung frei zur Verfügung. Einzelne Dateien oder Ausdrucke aus diesem Angebot können zusammen mit diesen Nutzungsbedingungen und den korrekten Herkunftsbezeichnungen weitergegeben werden. Das Veröffentlichen von Bildern in Print- und Online-Publikationen ist nur mit vorheriger Genehmigung der Rechteinhaber erlaubt. Die systematische Speicherung von Teilen des elektronischen Angebots auf anderen Servern bedarf ebenfalls des schriftlichen Einverständnisses der Rechteinhaber.

### **Haftungsausschluss**

Alle Angaben erfolgen ohne Gewähr für Vollständigkeit oder Richtigkeit. Es wird keine Haftung übernommen für Schäden durch die Verwendung von Informationen aus diesem Online-Angebot oder durch das Fehlen von Informationen. Dies gilt auch für Inhalte Dritter, die über dieses Angebot zugänglich sind.

# Kittlose Glasdächer

SYSTEM „FORTUNA“



**WALTHER & MÜLLER**  
**BERN**  
 TEL. BOLLWERK 4912  
 EIGENES TECHN. BUREAU / FABRIKATION

INGENIEUR-  
SCHULE



**TECHNIKUM  
STRELITZ-MECKL.**

Hochbau, Tiefbau, Betonbau, Eisenbau,  
 Flugzeugbau, Maschinenbau, Autob.,  
 Heizung, Elektrotechnik. Progr. frei.

## Schneckengetriebe

mit beliebigem Uebersetzungsverhältnis  
 Komplette Gruppen für Antriebe aller Art



**Maschinenfabrik a. d. Sihl, A.-G., Zürich**  
 Telegr.: Sihlfabrik vorm. A. Schmid Teleph.: Selnau 35.14



**EMIL THOMA**  
 WERDMÜHLEPLATZ 2  
 ZÜRICH

SPEZIALANFERTIGUNG VON  
 BELEUCHTUNGSKÖRPERN  
 UND BRONZEWAREN

*Dem Anstrich macht ein Wetter nichts!*

Güte u. Wirtschaftlichkeit  
 geben den Ausschlag bei der Wahl  
 eines Farbenbindemittels für Innen-  
 und Aussenanstriche. Daher:

## Rockenit

weil es in seiner heutigen, vervoll-  
 kommennten Form durch: **Zuverlässige  
 Qualität — Langjährige Erfahrung —  
 Gründliche Beratungsmöglichkeit** den Erfolg verbürgt und  
 und das Vertrauen rechtfertigt.

NB. Rockenitfassaden können auf Antrag *versichert*  
 werden.

Literatur und Muster kostenlos.



**Rockenit G. m. b. H. Stuttgart**  
 Gufenbergstrasse 109/13



**Erfindungs-Patente**  
 Marken-Muster-  
 & Modell-Schutz

**H. KIRCHHOFER** vormals  
**Bourry-Séquin & Co. ZÜRICH**  
 1880



## Schilfrohr- Gewebe V. S.

die vorzügliche, billige, un-  
 übertroffene Plafond-Decke

**Vereinigte Schilfwebereien E. G.**  
 STAMPFENBACHPLATZ 1 - ZÜRICH - TELEPH.: LIMMAT 11.63

**RADIAL**



Pat. **ZEICHNER**  
 Spezial- für **TECHNIKER**  
 Füllhalter **ARCHITEKTEN**

12 Schriftdüsen 0,6 bis 15 mm, passend  
 zu Bahr's Normograph. Erhältlich in den  
 Spezial-Geschäften oder durch  
**RADIAL, ZÜRICH 13.**

# A.-G. Kalk, Zürich

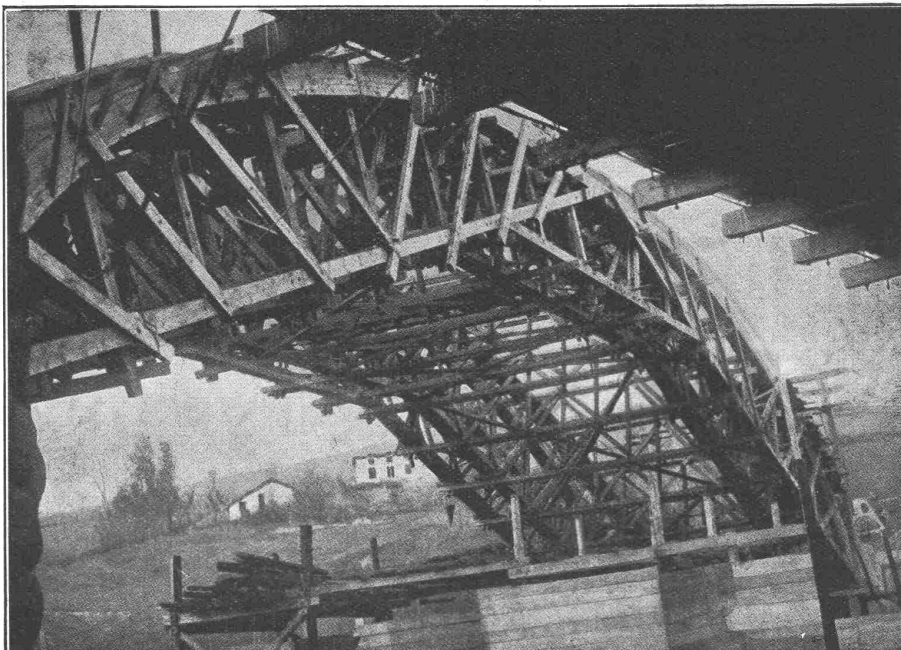
umfassend die Fabriken

G. Knoblauch, Kalkwerk Schinznach-Bad Hydraulische Kalkfabrik Holderbank Gottl. Spühler, Rekingen Kalk- und Cementfabriken Beckenried A.-G. K. Hürlimann Söhne, Brunnen	Ingenieur Borner & Cie., Wallenstadt Cement- und Kalkfabriken R. Vigier A.-G., Jura Cementfabriken, Aarau Cement- und Kalkwerke Liesberg A.-G. Hydraulische Kalk- und Gipsfabrik, Bärschwil	Gips-Union A.-G., Zürich Schweiz. Cementindustrie-Ges., Heerbrugg Vereinigte Cementfabriken Rozloch A.-G. Cementwerke Därligen A.-G., Bern S. A. Industrielle de la Heutte
---	---	--

empfiehlt den Konsumenten ihren

## Ia hydraulischen Kalk.

Verkaufsstelle: **E. G. PORTLAND, ZÜRICH.** Bureau: Seidengasse 9  
 Telegramm-Adresse: Portland, Zürich. Telephon-Nr.: Selnau 16.85.



Lehrgerüst Pont d' Itxassou - 69,00 m Spannweite

**PROJEKTE**  
und  
**AUSFÜHRUNG**  
von

Industriebauten  
Flugzeughallen  
Lagerhäuser  
Lehrgerüste  
Brücken

in patentiertem System  
„TUCHSCHERER“

**W. STÄUBLI, Ingenieur, ZÜRICH 3**  
Zurlindenstrasse 115 - Telephon: Uto 28.47

**Gesellschaft der L. von Roll'schen Eisenwerke, Gerlafingen**

Gegründet 1823

Werk „**Giesserei Bern**“ in Bern

Gegründet 1823

Konstruktionswerkstätten, Eisengiesserei



Seilbahn Niesen, I. Sektion, maximale Steigung 66 ‰.

**Zahnradbahnmaterial**

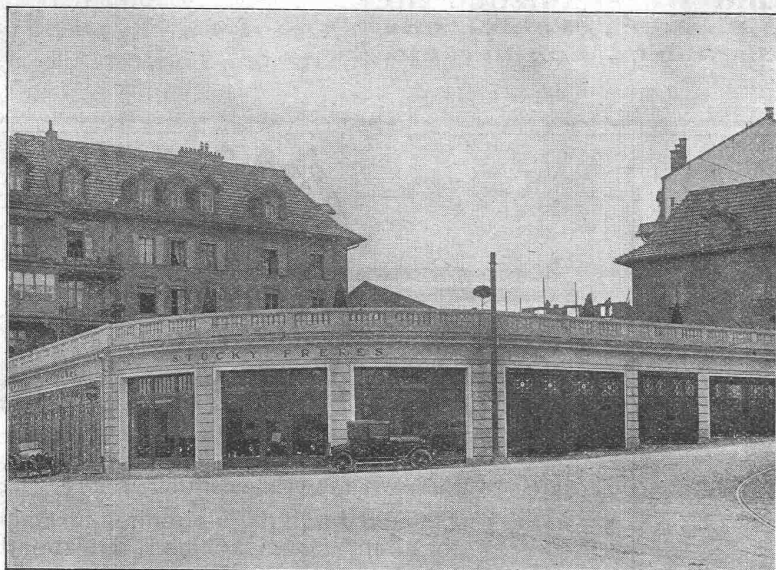
Eisenbahnmaterial  
Hebezeuge  
Schützenanlagen und  
Wehreinrichtungen  
Standseilbahnen  
Kabelbaggeranlagen  
Allgem. Maschinenbau



Telegramme: Giesserei Bern  
Telephon: Bollwerk 1066

# Asphalt-Emulsion A.-G., Zürich

## Unternehmung für Asphaltarbeiten



**Garage Richefont, Fribourg.**

Bauleitung: R. Hertling, Architekt, Fribourg.  
 Unternehmer: H. Hogg-Mons, Fribourg.

Abdeckung der Terrasse mit „Mammut“, 400 m<sup>2</sup>, ausgeführt durch die **Asphalt-Emulsion A.-G.**

**FABRIK UND BUREAUX IN  
 SCHLIEREN BEI ZÜRICH**

(GÜTERSTRASSE)

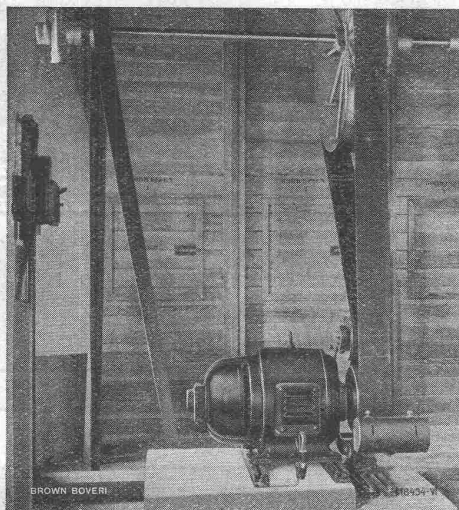
Telephon: **SCHLIEREN 87**

Wasserdichte Asphaltbeläge, Iso-  
 lieranstriche, Mörtelzusätze.

Fundamentisolierungen gegen  
 Feuchtigkeit und Grundwasser  
 Terrassen und Dachbeläge  
 Säurefeste Asphaltbeläge  
 Brückenisolierungen

**SPEZIALITÄT:**  
**„MAMMUT“-Beläge**

# B B C



Transmissionsantrieb in einer Mühle durch Motor mit  
 Zentrifugalanlasser.

## Wechselstrommotoren

mit

## Zentrifugalanlasser

für Leistungen von 2,2 bis 175 kW

besonders geeignet für Bedienung durch ungeschultes  
 Personal oder für Fernanlassen.

**Einfacher Anlauf**  
**Volles Anlaufdrehmoment**  
**Normaler Anlaufstrom**  
**Kleinste Stromstöße**

*Viele Tausende in Betrieb.*

**A.G. BROWN, BOVERI & C<sup>IE</sup> BADEN (SCHWEIZ)**

Verkaufsbureaux: Baden, Basel, Bern, Lausanne

# STIGLERLIFT ZÜRICH

Schweiz. Akt.-Ges. für die Fabrikation, den Verkauf, die Wartung u. Instandhaltung v. Personen- u. Warenaufzügen, System Stigler

Offerten, Auskünfte, Ingenieurbesuche durch **Kaegi & Egli, Zürich**  
Stauffacherplatz 3  
Telephon: Ufo 16,90

**Lieferung gerstklassiger Personen- und Warenaufzüge für Hotels, Banken, Wohn- und Geschäftshäuser, Spitäler etc.**  
Modernisierung älterer Anlagen

Agence générale pour la Suisse romande: **Albert Walch, Genève**  
12, Rue Général Dufour  
Téléphone: Stand 47.03

**Travers Natur-Asphalt**  
Gussasphaltarbeiten für Terrassen, Dächer, Fabrikböden, Korridore, Trottoirs, Fundamentmauer-Abdeckungen, etc.  
**Sicherste Isolierung gegen Feuchtigkeit und Wasser**  
Konzessionäre für die Schweiz:  
**E.R. Zetter & Co**  
Soloihurn gegr. 1843  
Anerkannt bester Asphalt über 80 Jahre im Gebrauch.



Die **Leipziger Baumesse**

innerhalb der Grossen Leipziger Technischen Messe, seit 10 Jahren der Treffpunkt der Fachwelt

**Ein- und Verkaufsgelegenheit für Baumaterialien, Baumaschinen, Holzbearbeitungsmaschinen, Strassenbaumaschinen**  
Sämtl. Maschinen werden im Betriebe vorgeführt!

Fachwissenschaftliche Vorträge über **Fortschritte im Bauwesen**  
auf den Gebieten: Hochbau, Tiefbau, Strassenbau

Sondervorträge über: **Die neue Wohnung**  
unter Mitwirkung namhafter Architekten und Hausfrauen

**Termin:**  
26. August bis  
1. September  
1928

**Vorführungs-Baustelle**  
am Neubau der grossen Baumesse-Halle

Auskunft durch die

Schweizer Geschäftsstelle des Leipziger Messamts  
Zürich, Bahnhofstr. 66 - Telephon: Selnau 88.54



## Gebr. Demuth

Telephon 170 **Baden** Telephon 170

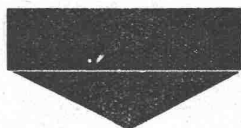
Fabrik für

**Moderne Blechbearbeitung**  
**Patent. gepresste Treppen**  
**Bauschlosserei**  
**Eisenkonstruktionen**  
**Patentierete Kessel**

II. Abteilung

**Sanitäre Einrichtungen**  
**Elektrische Boyler und**  
**Zentralheizungen**

**Cliche's** Armbruster & Söhne  
für Buchdruck Ob. Zäune Zürich  
Tel. Hott. 63.65



*Elektrische Heiz- und Koch-Apparate*  
*Warmwasserboiler*

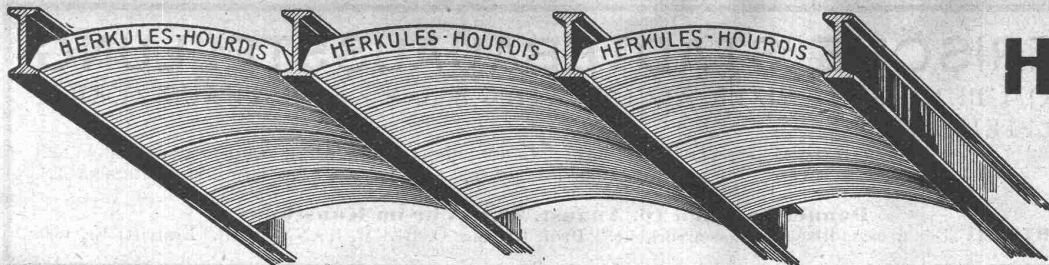
**BAUMANN, KOELLIKER & CIE., A.-G., ZÜRICH**

BAHNHOFSTRASSE - FÜSSLISTRASSE 4

## Turbinen-Rohrleitungen

geschweisst und geliefert in allen Dimensionen

**Kesselschmiede Richterswil**



Unsere  
**Herkules-Hourdis**

aus  
armiertem Beton

bieten durch ihre **hohe Tragfähigkeit, Billigkeit, raschen Einbau und sofortige Benutzungsmöglichkeit** der eingedeckten Räume **grosse Vorteile**. Ueber Keller, Magazine, Garagen und Fabrikräumen kann die **Untersicht sichtbar** bleiben.

**Guss-Baustein-Fabrik Zürich A.-G., Zürich**

**GRUNDWASSER**

BOHRUNGEN  
FASSUNGEN  
ABSENKUNGEN

A.-G. FÜR GRUNDWASSERBAUTEN, BERN, SPITALGASSE 34

**Diana-Platten**

für

**Unterdächer und  
Einlagestreifen**

in Ziegeldächer

schützen gegen Hitze u. Kälte,  
Feuchtigkeit, Russ, Feinschnee

Kostenfreie Offerten durch:

**ETERNIT A.-G.  
Niederurnen.**

**WESERHÜTE**  
*Eimerkettenbagger  
auf Raupen*



Das leicht bewegliche, arbeitssparende und wirtschaftliche Gerät zur Bewältigung grosser Erdmassen Antrieb durch Heissdampfmaschine, Diesel- od. Elektromotor.

REUSCH

**RAUSSER & CO., ZÜRICH 8**

Ingenieurbureau - Mühlebachstrasse 72



**Bodmer & Cie**

ZÜRICH, HOLBEINSTR. 22

**Oefen, Cheminées**

Elektr. Akkumulier-Oefen

**Stahlformguß**

bis 25 Tonnen Stückgewicht,

SPEZIALITÄT:

Zahnräder mit rohen und geschnittenen Zähnen,

Teile für Wasserkraftanlagen,

Cylinder für hydraulische Pressen etc.

liefert:

**Stahlwerk Oeking A.G.**

**Düsseldorf**

vertreten durch:

F. A. von MOOS, Ingenieur,  
Reuss-Steg 3, LUZERN.

Technische

**Photographie**

Spezialität:

**Architekturaufnahmen**

Konstruktionen, Maschinen

Zeichnungen u. Pläne

Katalog-Aufnahmen

**H. Wolf-Bender**

Zürich

16 Kappelerstrasse 16

**ULTRAVIOLETT.**

Infrarot-Strahlen durchlässiges Fensterglas für sämtliche Verglasungszwecke

Nur beste Qualitätsmarken erstklassiger Firmen

Prospekte etc.

durch: **H. BRUGGER, Hechtplatz 1, ZÜRICH 1** - Spezialhaus für Ultraviolettglas

# SCHWEIZERISCHE STÄDTEBAU-AUSSTELLUNG

VERANSTALTET VOM BUND SCHWEIZER ARCHITEKTEN B. S. A / KUNSTHAUS ZÜRICH  
4. AUGUST BIS 2. SEPTEMBER

DARSTELLUNG DES VERKEHRS, BAU- UND BODENPOLITIK DER ZEHN GRÖSSTEN GEMEINWESEN DER SCHWEIZ. — SONDERAUSSTELLUNG DER STÄDTE. — ZÜRCHER VERKEHRSFRAGEN.

**Donnerstag, den 16. August, 20.15 Uhr im Kunsthaus:**

**VORTRAG:** „Der grosstädtische Strassenverkehr.“ Prof. Dr. Ing. O. BLUM, HANNOVER. Eintritt: Fr. 1.50.

## SCHULER & SCHILD

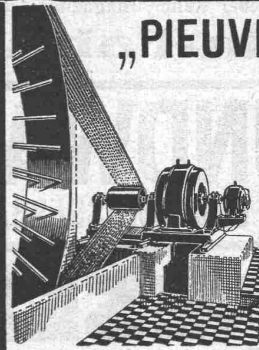
Bahnhofstr. 37 ZÜRICH Bahnhofstr. 37

### BERATENDE INGENIEURE

für

Projektierung von Kraftwerken, Transformer-Stationen, Freiluftanlagen, Bahnelektrifizierungen, Leitungsnetzen

Gutachten, Beratungen, Schätzungen, Bauleitungen, Werkstattabnahmen



## „PIEVRE“ - TREIBRIEMEN

Beste Uebertragungs-Ergebnisse.  
Kraftersparnisse.  
Garantie für volle Leistungsfähigkeit.

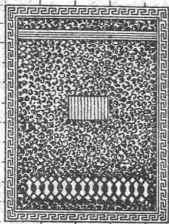
**Wegfall aller Spannrollen!**

Verlangen Sie Offerte bei:

**Rauch & Cie., A.-G., Meilen**

### Jul. Hädrich

Eisenkonstruktionen  
Zürich Werdgutg. 13  
Telephon 5. 2550



Spezialfabrik für  
Briefkasten Anlagen  
Kataloge zu Diensten

## Filzkarton

für Bodenbelag

liefern ab Lager

**A.-G. Jucker-Wegmann**  
Zürich - Tel.: 5. 46.74

### SITUATION

est offerte à un

## Architecte diplômé

ayant pratique et sérieuses références. S'adresser sous chiffres Z. Z. 2275 à

Rudolf Mosse, Zürich.



# PANZER-ROLL-LADEN

**EREDI FU DOM-FRANZI LUGANO**

Vertreter:

Gerüstgesellschaft A.-G., Zürich  
Geilling & Co., Winterthur  
Gebr. Tuohschmid, Frauenfeld  
K. Michel, Netstal (Kt. Glarus)  
Gebr. Gysi & Co., Baar  
Josef Meyer, Luzern  
Lals, Köhli & Co., Basel  
E. Niederhäuser, Bern  
Donner Frères & Co., Neuchâtel

## Hand-Zement-Maschine

Steingröße 6×12×25 cm, grösserer Posten (ca. 80 Stück), vorteilhaft abzugeben; bei Abnahme des ganzen Vorrates weit unter Erstellungspreis. — Offerten unter Chiffre Z. M. 2287 an  
**Rudolf Mosse, Zürich.**

## Energischer Ingenieur

mit vieljähriger Praxis in Vermessung, Projektierung und **Bauführung** von Wasser- und Eisenbetonbauten, Fundationen, Kanalisationen und Drainagen, Planierungsarbeiten (Flugplatz) etc. **sucht selbständige Dauerstellung.** Offerten unter Chiffre Z. D. 2317 sind zu richten an  
**Rudolf Mosse, Zürich.**

## Gesucht: Tüchtiger Architekt

oder

## Bautechniker.

Offerten an R. SCHNEIDER, Architekt, GLARUS.

Importante maison française de construction de turbines hydrauliques demande

## Ingénieur

connaissant parfaitement la langue allemande et la langue française. Offres sous chiffre Z. H. 2321 à  
**Rudolf Mosse, Zürich.**

Unterzeichneter, gewandt in Architekturaufnahmen

**wünscht Volontärstelle.**

Karl Wilhelm,  
Schwarzenburgstrasse 12, Bern.

## CAISSON- MEISTER

für Pressluftgründungen in Ostdeutschland und im östlichen Ausland zum sofortigen Eintritt gesucht.

Dickerhoff & Widmann, A.-G.  
Niederlassung Dresden.

Gesucht, jüngerer

## INGENIEUR

in der Statik bewandert, für ein Ingenieurbureau für Hoch- und Tiefbau. — Anmeldung unter Chiffre Z. O. 2345 an  
Rudolf Mosse, Zürich.

## Patentanwalts-Bureau E. BLUM & Co., Bahnhofstr. 31 ZÜRICH 1 Patentverkauf oder Lizenzabgabe

Die Inhaber folgender Schweizerpatente:

- No. 83,955, „Anordnung zur Spannungsregulierung des Sekundärstromkreises eines Haupttransformators“,
- No. 92,264, „Einrichtung zur Spannungsregulierung bei Wechselstrom“,
- No. 101,889, „Wicklung an Oeltransformatoren, insbesondere für Hochspannung und Verfahren zur Herstellung derselben“,
- No. 119,942, „Verfahren zur Herstellung eines Zementes aus Gips“,
- No. 97,482, „Dispositif de distribution d'air pour marteaux et perforatrices à air comprimé“,
- No. 102,839, „Aube pour turbines à combustion interne“,
- No. 103,064, „Turbine à combustion interne“,
- No. 122,004, „Sicherung von Böschungen“,

wünschen mit schweizerischen Firmen in Verbindung zu treten, behufs Verkauf der Patente, beziehungsweise Abgabe der Lizenz für die Schweiz, zwecks Fabrikation der Patentgegenstände i. d. Schweiz. Reflektanten belieben sich um weitere Auskunft zu wenden an das

Patentanwalts-Bureau  
E. BLUM & Co., Bahnhofstr. 31  
Zürich 1.

## Gesucht tüchtiger, künstlerisch befähigter ARCHITEKT

Offerten mit Fähigkeits-Ausweis und Gehaltsansprüchen befördert unter Chiffre B. G. 5382  
Rudolf Mosse, Basel 1.

## ARCHITEKT

Diplom E. T. H.,

mit guter Praxis, wünscht auf 1. Oktober oder später seine Stelle zu wechseln. — Offerten unter Chiffre Z. B. 2334 an Rudolf Mosse, Zürich.

## Gesucht Wir suchen zu baldigem Eintritt Maschinen-Ingenieur als Direktor einer A.-G.

Erforderlich sind: Befähigung zur technischen und kaufmännischen Leitung einer Gesellschaft, Organisationstalent, Erfahrungen im Getriebebau und Patentwesen, Sprachkenntnisse, Repräsentationsfähigkeit. — Gefl. Offerten mit Lebenslauf, Zeugnisabschriften, Referenzen u. Gehaltsansprüchen sind erbeten unter Chiffre Z. A. 2333 an Rudolf Mosse, Zürich.

Altbekannte Maschinenfabrik sucht

## Abteilungsvorstand für Dampf- und Kältemaschinen

In Frage kommen nur Herren, die in grossen Spezialunternehmen der Kältemaschinenbranche längere Zeit selbständige leitende Stellungen bekleidet haben, die also einem grossen Bureau mit sicherem Erfolg vorstehen können. Geeigneten Herren ist bei hohem Einkommen eine Lebensstellung geboten. Angebote mit Lebenslauf, Zeugnisabschriften, Lichtbild und Gehaltsansprüchen unter CH. 6135 an  
Ala Haasenstein & Vogler, Berlin W. 35 erbeten.

Für die

## NEUE BÖRSE IN ZÜRICH

erfahrener und tüchtiger

## BAUFÜHRER

gesucht. Ausführliche Offerten mit Angabe des Bildungsganges, Gehaltsansprüchen, Eintrittsmöglichkeit an die Architekten B. S. A.

HENAUER & WITSCHI  
Zürich 1, Talstrasse 15.

## INGENIEUR gesucht

### für das Dampfkesselfach.

Berücksichtigt werden nur Schweizer mit abgeschlossener akademischer Bildung. Herren mit Fach- und Sprachkenntnissen werden bevorzugt. Die Anmeldung soll Angaben über Alter, Zivilstand, Vorbildung, Praxis usw. enthalten; ferner die Gehaltsansprüche. Zeugnisse sind in Abschrift beizulegen. — Offerten unter O. F. 4185 Z. an Orell Füssli-Annoncen, Zürich, Zürcherhof.

## ARCHITEKT

SCHWEIZER, 26 JAHRE ALT, I. KRAFT, ZUR ZEIT IN I. BUREAU DEUTSCHLANDS TÄTIG, SUCHT AUF 1. NOV. PASSENDE ARBEIT. — OFFERTEN UNTER CHIFFRE Z. J. 2322 AN RUDOLF MOSSE, ZÜRICH.

Für

## Architekten, Baumeister, Hausbesitzer!

Erfinder einer kittlosen Glasbedachung (Pat. angem.) ist bereit, bei billigster Berechnung der Selbstkosten eine  
➔ **Musterglasbedachung** ➔  
zu erstellen. Saubere Ausführung u. volle Garantie für Haltbarkeit. Anfragen unter Chiffre Z. N. 2344 bef. Rudolf Mosse, Zürich.

Zu verkaufen:

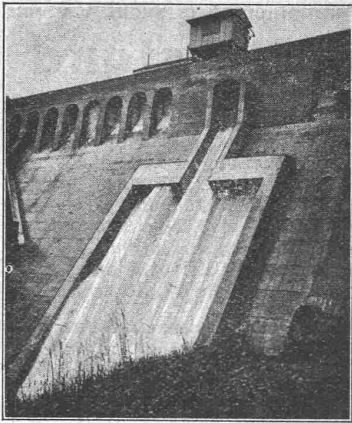
## 1 Schlackenbrecher

System Ningelgen, wenig gebraucht. Leistung 1 bis 2 m<sup>3</sup> per Stunde. — Offerten unter Chiffre Z. P. 2346 befördert  
Rudolf Mosse, Zürich.

## Druckjachen

liefert prompt und billig  
Jean Frey u. Co., Zürich.





# HUBER & LUTZ, ZÜRICH

INGENIEURBÜRO STAMPFENBACHSTR. 75

Gestützt auf langjährige Erfahrungen liefern wir mit grösster Zuverlässigkeit und Genauigkeit wirkende

**Dachwehre,**  
bestens bewährt auch in *geschiebeführenden* Flüssen, über 80 Wehre im Betrieb.  
**Automatische Ueberfallklappen und Grundablässe,**  
**Abflussregulierungen, Kolksicherungen.**

Nebenstehend: Saugüberfall und automatische Klappe auf der Staumauer Rempen der A.-G. Kraftwerk Wägital.



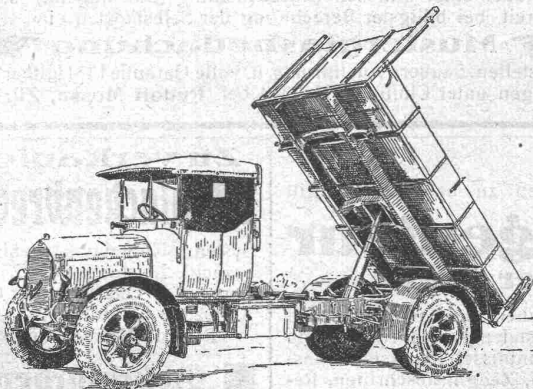
*Wissen es auch alle  
Architekten und  
Bauherren*

wie schwer es ist einen Parkettboden, oder einen schlechten Bodenbelag zu reinigen?

Kennen Sie auch den Nachteil des Steinbodens und wie derselbe auf Füsse und Beine nachteilig wirken kann?

In der Marke „**HELVETIA**“ haben Sie den idealen, allen Übelständen abhelfenden Bodenbelag gefunden.

## LINOLEUM A.-G. GIUBIASCO (SCHWEIZ)



### BERNA - Motorlastwagen

2 bis 5 Tonnen Nutzlast.

Motorkipper, Sprengwagen

*Die Wagen für den strengen Dienst.*

Motorwagenfabrik Berna A.-G., Olten