

Objektyp: **Advertising**

Zeitschrift: **Schweizerische Bauzeitung**

Band (Jahr): **91/92 (1928)**

Heft 10

PDF erstellt am: **12.07.2024**

### **Nutzungsbedingungen**

Die ETH-Bibliothek ist Anbieterin der digitalisierten Zeitschriften. Sie besitzt keine Urheberrechte an den Inhalten der Zeitschriften. Die Rechte liegen in der Regel bei den Herausgebern. Die auf der Plattform e-periodica veröffentlichten Dokumente stehen für nicht-kommerzielle Zwecke in Lehre und Forschung sowie für die private Nutzung frei zur Verfügung. Einzelne Dateien oder Ausdrucke aus diesem Angebot können zusammen mit diesen Nutzungsbedingungen und den korrekten Herkunftsbezeichnungen weitergegeben werden. Das Veröffentlichen von Bildern in Print- und Online-Publikationen ist nur mit vorheriger Genehmigung der Rechteinhaber erlaubt. Die systematische Speicherung von Teilen des elektronischen Angebots auf anderen Servern bedarf ebenfalls des schriftlichen Einverständnisses der Rechteinhaber.

### **Haftungsausschluss**

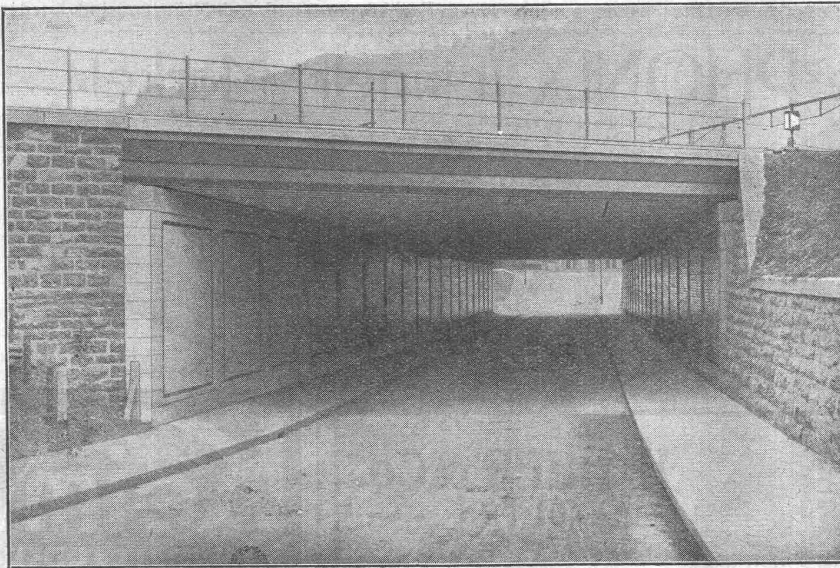
Alle Angaben erfolgen ohne Gewähr für Vollständigkeit oder Richtigkeit. Es wird keine Haftung übernommen für Schäden durch die Verwendung von Informationen aus diesem Online-Angebot oder durch das Fehlen von Informationen. Dies gilt auch für Inhalte Dritter, die über dieses Angebot zugänglich sind.

Ein Dienst der *ETH-Bibliothek*  
ETH Zürich, Rämistrasse 101, 8092 Zürich, Schweiz, [www.library.ethz.ch](http://www.library.ethz.ch)

<http://www.e-periodica.ch>

# Asphalt-Emulsion A.-G., Zürich

## Unternehmung für Asphaltarbeiten



**Unterführung der Mittlerestrasse in Thun.**

Bauleitung: S. B. B., Kreis I. — Unternehmung: H. Tschaggeny, Thun.

Abdeckung der I. Decke mit „MAMMUT“, 1100 m<sup>2</sup>, ausgeführt durch die **Asphalt-Emulsion A.-G.**

**FABRIK UND BUREAUX IN  
SCHLIEREN BEI ZÜRICH**  
(GÜTERSTRASSE)

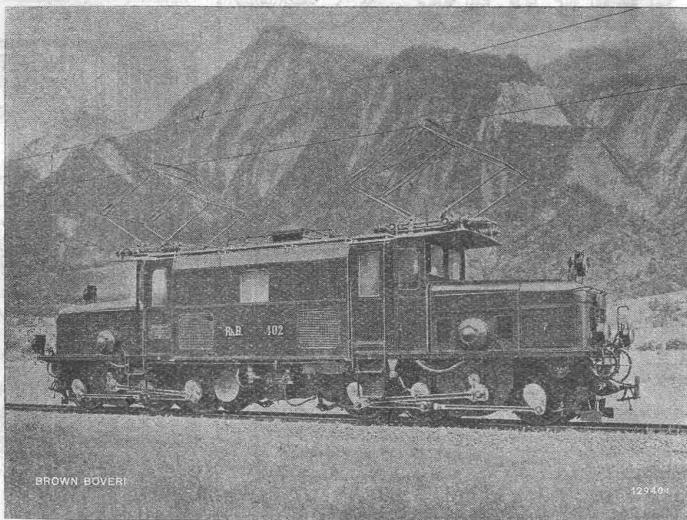
Telephon: **SCHLIEREN 87**

Wasserdichte Asphaltbeläge, Iso-  
lieranstriche, Mörtelzusätze.

Fundamentisolierungen gegen  
Feuchtigkeit und Grundwasser  
Terrassen und Dachbeläge  
Säurefeste Asphaltbeläge  
Brückenisolierungen

**SPEZIALITÄT:**  
**„MAMMUT“-Beläge**

# B B C



*Einphasenstrom-Lokomotive, Typ C-C für die Rhätische Bahn  
2 × 600 PS, 10 000 Volt Fahrdrachtspannung, Frequenz 16 2/3  
Geschwindigkeit 30 bis 45 km/h, Spurweite 1 m.*

## *Elektrische Bahnen*

*Ausrüstung für die Elektrifi-  
kation von*

*Voll- und  
Nebenbahnen*

*Lokomotiven  
Motorwagen*

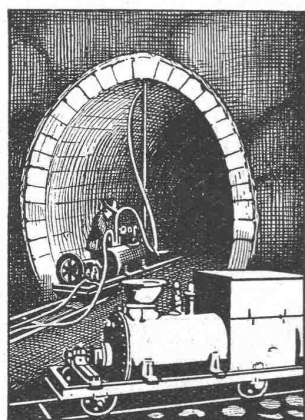
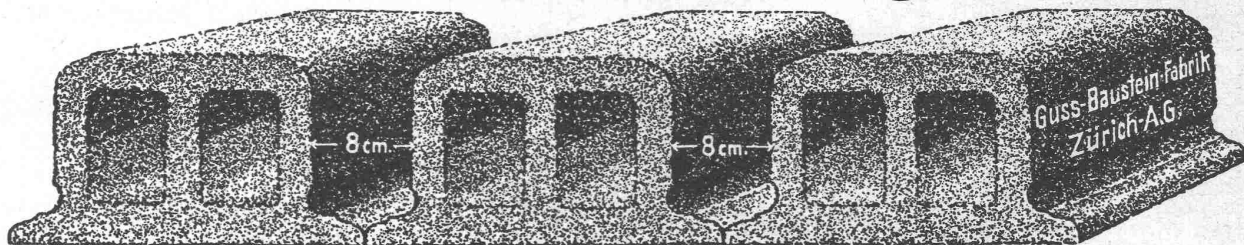
*für alle Stromsysteme und  
Spannungen*

**A.G. BROWN, BOVERI & C<sup>IE</sup> BADEN (SCHWEIZ)**  
Verkaufsbureaux: Baden, Basel, Bern, Lausanne

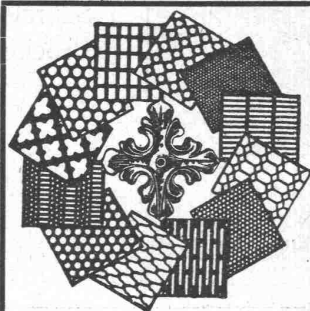
**Seifenbildung in Anstrichen, ihr Nachweis und ihre Bedeutung für die Haltbarkeit der Anstriche.** Ueber diesen Gegenstand sprach Dr. Ing. Droste (Leverkusen) in der Fachsitzung «Anstrichtechnik» des V. D. I. in Essen. Man hat seit langer Zeit vermutet, dass die basischen Farbkörper sich mit Leinöl chemisch umsetzen unter Bildung von Metall-Leinölseifen. Mit Hilfe des Mikroskops durch Anfärbungsmethoden («Aetzung») konnte man nun genau nachweisen, dass tatsächlich nach bestimmter Zeit die basischen Farbkörper beginnen, im Anstrichfilm mit dem Leinöl oder Leinölfirnis in Reaktion zu treten. Eingehend beobachtet wurden die Verseifungsvorgänge bei verschiedenen Bleimennigesorten, Bleioxyd und Bleisuperoxyd. Die im Anstrichfilm sich vollziehenden

Aenderungen sind über den Zeitraum von einem Jahr verfolgt worden. Im Zusammenhang mit der Verseifung werden die Aenderungen verschiedener Eigenschaften untersucht: Mit fortschreitender Verseifung wächst die Widerstandsfähigkeit des Anstrichs, die Zerreißfestigkeit der Haut steigt, während seine Dehnung recht beträchtlich abnehmen kann. Die Ansicht, dass der günstige Einfluss der Seifenbildung vornehmlich in einer Herabsetzung der Feuchtigkeitsaufnahme (Quellung) der Haut zu suchen ist, konnte nicht eindeutig bewiesen werden, wenn auch eine geringe Abnahme des Quellungsvermögens nach eingetretener Verseifung unverkennbar ist. — Die «Blomschen» Verseifungsversuche mit basischen Farbkörpern und Leinölsäuren sind wieder-

## Deckensteine PHÖNIX (Eingetr. Marke)



Zement-Injektionsmaschinen  
**KESSELSCHMIEDE  
RICHTERSWIL**



**H. HEER & Co.**  
OLTEN

Spezialität:  
Gelochte und  
gepresste Bleche

Riemen-**G**-Fabrik



sche  
**Keim**  
MINERALFARBEN

wetterfest und lichtecht  
seit 50 Jahren anerkannt  
bestes Material für far-  
bige Fassaden. Man hüte  
sich vor Nachahmungen.

**CHR. SCHMIDT**  
Zürich 5 Hafnerstrasse 47

Technische  
**Photographie**

Spezialität:  
**Architekturaufnahmen**

Konstruktionen, Maschinen  
Zeichnungen u. Pläne  
Katalog-Aufnahmen

**H. Wolf-Bender**  
Zürich

16 Kappelergasse 16

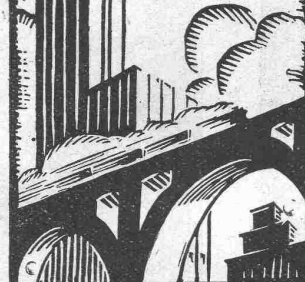
**Spältli Söhne & Co**  
Elektromechanische  
Werkstätten

Zürich  
121, Hardturm  
str. Tel. 5623  
11, Rue Chenevières  
Tel. 240  
Vevey  
Telegr. Spältli Söhne



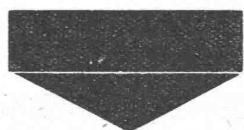
Lieferung, Umlausch, Kauf, Reparatur, Um- u. Neu-  
wicklung von Elektromotoren, Generatoren und  
Transformatoren. Fabrikation von Spezialmoto-  
ren, Transformatoren, Regulierantrieben  
und elektrischen Lichtpausmaschinen.

INGENIEUR-  
SCHULE



**TECHNIKUM  
STRELITZ-MECKL**

Hochbau, Tiefbau, Betonbau, Eisenbau,  
Flugzeugbau, Maschinenbau, Autob.,  
Heizung, Elektrotechnik. Progr. frei.



Schalttafeln für Licht-, Kraft-  
und Fernthermometer-Anlagen  
Transformerstationen

**BAUMANN, KOELLIKER & CIE., A.-G., ZÜRICH**

BAHNHOFSTRASSE - FÜSSLISTRASSE 4

# STIGLERLIFT ZÜRICH

Schweiz. Akt.-Ges. für die Fabrikation, den Verkauf, die Wartung  
u. Instandhaltung v. Personen- u. Warenaufzügen, System Stigler

Offerten, Auskünfte,  
Ingenieurbesuche durch  
**Kaegi & Egli, Zürich**  
Stauffacherplatz 3  
Telephon: Uto 16.90

Lieferung gerstklassiger Personen- und Warenaufzüge für  
**Hotels, Banken, Wohn- und Geschäftshäuser, Spitäler etc.**  
Modernisierung älterer Anlagen

Agence générale  
pour la Suisse romande:  
**Albert Walch, Genève**  
12, Rue Général Dufour  
Téléphone: Stand 47.03



**Bodmer & Cie**  
ZÜRICH, HOLBEINSTR. 22

**Oefen, Cheminées**  
Elektr. Akkumulier-Oefen

**Diana-Platten**

für

**Unterdächer und  
Einlagestreifen**

in Ziegeldächer

schützen gegen Hitze u. Kälte,  
Feuchtigkeit, Russ, Feinschnee

Kostenfreie Offerten durch:

**ETERNIT A.-G.**  
Niederurnen.

**PANZER-  
ROLL-  
LADEN**

**EREDI FU DOM-FRANZI  
LUGANO**

Vertreter:

Gerüstgesellschaft A.-G., Zürich  
Gellinger & Co., Winterthur  
Gebr. Tuchschild, Frauenfeld  
K. Michel, Netstal (Kt. Glarus)  
Gebr. Gysi & Co., Baar  
Josef Meyer, Luzern  
Lals, Köhli & Co., Basel  
E. Niederhäuser, Bern  
Donner Frères & Co., Neuchâtel

## AUSSTELLUNGSRÄUME



## SITZUNGSZIMMER

## Stahlformguß

bis 25 Tonnen Stückgewicht,  
SPEZIALITÄT:

*Zahnräder mit rohen und geschnittenen Zähnen,  
Teile für Wasserkraftanlagen,  
Cylinder für hydraulische Pressen etc.*

liefert:

**Stahlwerk Oeking A.G.**  
**Düsseldorf**

vertreten durch:

**F. A. von MOOS, Ingenieur,**  
Reuss-Steg 3, LUZERN.

**Erfindungs-Patente**  
Marken-Muster-  
& Modell-Schutz im In- u. Ausland  
**H. KIRCHHOFER** vormals  
Bourry-Séquin & Co. ZÜRICH  
1880

# A.-G. Kalk, Zürich

umfassend die Fabriken

G. Knoblauch, Kalkwerk Schinznach-Bad  
Hydraulische Kalkfabrik Holderbank  
Gottl. Spühler, Rekingen  
Kalk- und Cementfabriken Beckenried A.-G.  
K. Hürlimann Söhne, Brunnen

Ingenieur Borner & Cie., Wallenstadt  
Cement- und Kalkfabriken R. Vigier A.-G.,  
Jura Cementfabriken, Aarau  
Cement- und Kalkwerke Liesberg A.-G.  
Hydraulische Kalk- und Gipsfabrik, Bärschwil

Gips-Union A.-G., Zürich  
Schweiz. Cementindustrie-Ges., Heerbrugg  
Vereinigte Cementfabriken Rozloch A.-G.  
Cementwerke Därligen A.-G., Bern  
S. A. Industrielle de la Heutte

empfiehlt den Konsumenten ihren

**Ia hydraulischen Kalk.**

Verkaufsstelle: **E. G. PORTLAND, ZÜRICH.** Bureau: Seidengasse 9  
Telegramm-Adresse: Portland, Zürich. Telephon-Nr.: Selnau 16.85.

holt und die Blomschen Angaben im grossen und ganzen bestätigt gefunden, u. a. auch verschiedene Kristallisation bei verschiedenen Bleimennigesorten. Jedoch zeigt sich, dass sowohl im Anfang als im weiteren Verlauf der Seifenbildung Erscheinungen auftreten, die bisher noch nicht bekannt geworden sind und eine Erweiterung der Blomschen Anschauung erfordern. Der Beginn der Verseifung gibt sich nicht sofort durch Kristallbildung, sondern in Bildung von Höfen um die einzelnen Farbstoffkörner mit anderem Brechungsindex als das umgebende Leinöl kund. Diese Erschei-

nung wird gedeutet durch die Annahme übersättigter Bleiseifenlösung in der flüssigen (amorphen) Leinölkaut. Im späteren Zustand, also nach dem Auskristallisieren der Seifenkristalle aus der übersättigten Lösung, sind soviel Seifen auskristallisiert und in der amorphen Haut vorgeschossen, dass diese nicht mehr erkennbar ist, weil das ganze Gesichtsfeld von Seifenkristallen ausgefüllt ist. Ferner können in diesem Stadium selbst die grössten Farbkörperkörner soweit abgebaut sein, dass sie vollständig verschwunden sind.

**Technischer Mitarbeiter.**

Ingenieur mit langjährigen Erfahrungen auf dem Gebiete der Wasserkraftnutzung, gewesener Direktor von Baugesellschaften und industriellen Betrieben, sucht Mitarbeiter auf einschlägiger Gebieten, als technischer Sekretär eines Verbandes, in industriellem Unternehmen, oder in der Industrieabteilung einer Bank. Gewünschten Falles auch nur halbtägige Betätigung und eventuell finanzielle Beteiligung. — Offerten unter Chiffre Z. N. 2670 bef. **Rudolf Mosse, Zürich.**

Das schweizerische Patent No. 119790 betreffend „Einrichtung zum Vermeiden von durch Gleiten entstehenden Beschädigungen der Reibungsflächen von Reibungskupplungen“ ist zu verkaufen oder in Lizenz zu vergeben. Nähere Auskunft erteilt **Bergsunds Mekaniska Verkstads Aktiebolag, Stockholm 4. Schweden.**

**Druckfachen**

liefert prompt und billig  
**Jean Frey A.-G., Zürich.**

**Uebernahme von mech. Arbeiten.**

Mechanische Werkstätte mit modernem, leistungsfähigem Maschinenpark und geschultem, technischem Personal (dipl. Ingenieur E. T. H.), sucht zur bessern Ausnützung von

**Bohr- u. Fräswerk, Vertikal- u. Horizontalfräsmaschinen, Radialbohrmaschinen u. Stanzerei**

laufend Arbeiten. Anfertigung von Maschinen und Apparaten nach Zeichnungen, in Präzisionsausführung. Günstige Preise. — Anfragen unter Chiffre Z. J. 2588 befördert

**Rudolf Mosse, Zürich.**

**Gesucht**

**Ingenieur**

für das Dampfkesselfach

Berücksichtigt werden nur Schweizer mit abgeschlossener akademischer Bildung. Herren mit Fach- und Sprachkenntnissen werden bevorzugt. Die Anmeldung soll Angaben über Alter, Zivilstand, Vorbildung, Praxis usw. enthalten; ferner die Gehaltsansprüche. Zeugnisse sind in Abschrift beizulegen. — Offerten unter O. F. 4326 Z. an **Orell Füssli-Annoncen, Zürich, Zürcherhof.**

**Cliche's** Armbruster & Söhne  
für Buchdruck Ob. Zäune Zürich  
Tel. Holt: 63.65

On demande

**Ingénieur de Ponts**

Le poste de Chef de notre Bureau de Construction de Ponts, à Constantinople, est vacant.

Les candidats doivent être expérimentés tant en théorie qu'en pratique; ils devront avoir des notions étendues sur les travaux d'étude et de construction de toutes espèces de ponts (béton armé, maçonnerie, ponts métalliques), tout en connaissant à fond toutes les méthodes de fondation.

Ils devront avoir les qualités requises pour diriger un bureau et avoir une connaissance parfaite de la langue française, ou éventuellement de l'allemand. Age environ 40 ans.

Le poste pourra être occupé immédiatement, au plus tard avant le 1<sup>er</sup> novembre; la rémunération sera fixée selon les capacités, approximativement à 25 à 30000 frs. suisses par an.

Les n'érésés devront adresser leurs demandes à l'adresse sous-indiquée avant le 15 septembre, en fournissant tous renseignements sur leur études techniques et expériences, occupations antérieures, ainsi que des renseignements personnels, âge, langues etc, en présentant leurs certificats.

**CONSTRUCTION DES CHEMINS DE FER**

**Angora-Eregli, Fevzi-Paşa-Diarbekir**

NYDQVIST & HOLM A/B, SAABYE & LERCHE  
KAMPMANN, KIERULFF & SAXILD

Boîte Postale 620

**STAMBOUL**

**Fr. Breitlers Erben Bischofszell**

**Filiale Amriswil**

empfehlen sich für Lieferung von Verkleidungen aus Gotthardstein für Gas- und elektr. Heizungen, sowie Cheminées für Kohlenheizung nach jeder Zeichnung. — Granittreppen. — Beste maschinelle Einrichtung. Billige Preise.

**Bautechniker**

gesucht.

für Dauerstellung, mit künstlerischer Befähigung und selbständig in der Ausführung von Werkplänen. Bewerber mit guten Referenzen wollen sich unter Beilage von Zeichnungen und Angabe der Gehaltsansprüche melden bei:

**Ziegler & Balmer, Architekten B. S. A., St. Gallen.**

Für den provisionsweisen Vertrieb einer epochemachenden Neuheit auf dem Gebiet von Wohnbauten etc. wird ein tüchtiger

**ARCHITEKT**

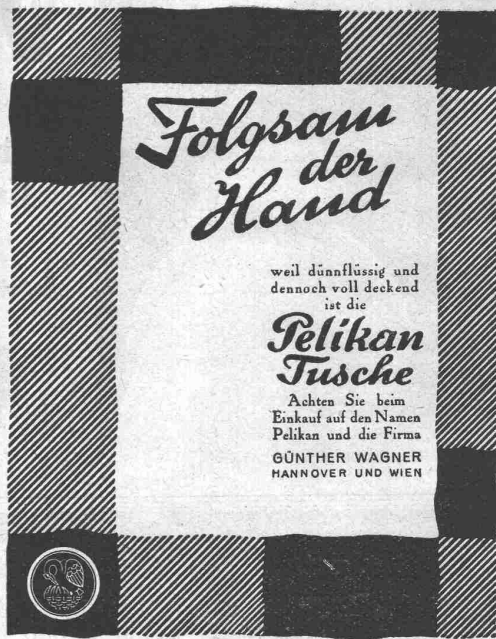
oder dergl. gesucht, der auch bei Behörden gut eingeführt ist. Zukunftsreiche Sache. — Offerten erbeten unter Chiffre Z. L. 2552 an **Rudolf Mosse, Zürich.**

**Gutachten      Ausarbeitung      Beratung**  
 von Programmen und Entwürfen für  
**SANITÄRE ANLAGEN**  
 durch neutralen Sachverständigen  
**H. FOSTER, Ackerstr. 14, WINTERTHUR**  
 Telephon 23.44



**Massstabfabrik**  
**SIEGRIST & Co., A.-G.**  
**Stein a. Rh.**  
 Spezialfabrik für Messgeräte — Gegründet 1870  
 Verlangen Sie Katalog M 1928

**PAUS-ZEICHENPAPIERE**  
 Grösste Auswahl, feinste und billige Qualitäten  
**LICHTPAUSEN**, maximale Grösse: 120 × 1000 cm, sehr billig.  
 Vertrauenshaus **SUTER-GLOGG, BASEL 7** Gründung 1906



*Folgsam  
 der  
 Hand*

weil dünnflüssig und  
 dennoch voll deckend  
 ist die  
**Pelikan  
 Tusche**  
 Achten Sie beim  
 Einkauf auf den Namen  
 Pelikan und die Firma  
**GÜNTHER WAGNER**  
 HANNOVER UND WIEN

**Sa Marca**  
 italienisch-deutsche, deutsch-italienische  
**technische Übersetzungen**  
 (Korrespondenz, techn. Abhandlungen, Broschüren, Expertisen, Verträge, Kataloge etc.)  
**Zeichnungsbureau**  
 Zürich 6, Haldeneggsteig 7.

**Gesucht**  
 jüngerer, erfahrener  
**INGENIEUR**  
 als Statiker und Konstrukteur von grösserer Eisenbaufirma. Eintritt sofort oder nach Uebereinkunft. Angebote unter Chiffre Z. R. 2673 beförd. Rudolf Mosse, Zürich.

**Ich suche Verbindung**  
 mit leistungsfähiger Bezugsquelle für  
**Magnesit und Chlormagnesium**  
 Offerten sind zu richten unter Chiffre Z. P. 2672 an  
**Rudolf Mosse, Zürich.**

Spottbillig zu verkaufen: Ein kompl.  
**Eingang mit Eisenrolladen**  
 Türe und Fenster samt Haustein-Einfassung. Grössen-Format: Fenster 2 m breit, 1,7 m hoch, Türe 1 m breit, 2,65 m hoch. — Anfragen unter O. F. 4460 Z. an  
**Orell Füssli-Annoncen, Zürich, Zürcherhof.**

Une Société d'Electricité française engagerait un  
**Ingénieur**  
 diplômé comme adjoint au Directeur. Le postulant devra avoir plusieurs années de pratique dans la construction ou dans l'exploitation, et être bon rédacteur. — Adresser les offres de service avec copie des certificats de fin d'études et de travail, sous chiffres Z. S. 2539 à **Rudolf Mosse, Zürich.**

**PATENTE**  
 Muster und Marken überall durch  
**J. AUMUND, ZÜRICH**  
 INGENIEUR  
 Stampfenbachstr. 54 // Gegr. 1895

**Grosse ostschweizerische Maschinenfabrik**  
 sucht  
**technischen Uebersetzer**  
 für die  
**spanische Sprache,**  
 der im Stande ist, an Hand von deutschen oder französischen Texten, tadellos abgefasste spanische Prospekte, Zeitschriftenartikel, technische Korrespondenz etc. zu verfassen, sowie jeden spanischen Text fliessend zu übersetzen.  
 Angebote mit curriculum vitae, Gehaltsansprüchen und mit Mustern von spanischen redaktionellen Arbeiten, sind zu richten unter Chiffre Z. K. 2667 an  
**Rudolf Mosse, Zürich.**

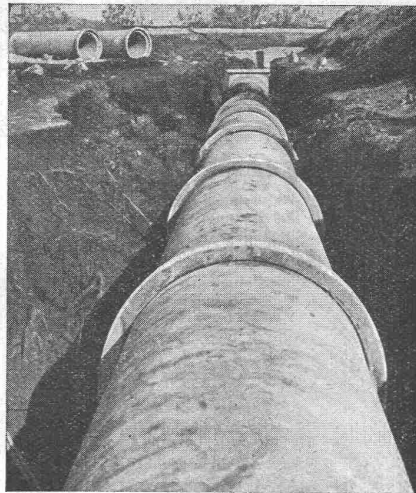


**Neueste  
 Hausklärgrube**  
 Billigste Bauart

**OMS**  
 für Abortanlagen und Fabriken  
 Deutsche Abwasser-Reinigungs-Ges. m. b. H.  
 Stadtreinigung, Wiesbaden  
 OMS-HAUS

**Tausende im Betrieb!**  
 Überall Vertreter u. Lagerbestände

≡ Individuelle Bearbeitung Jedes Einzelfalles. ≡  
 GENERALVERTRETER:  
**Dipl.-Arch. WALTER CHRISTEN,**  
 Schänzli-BASEL, Tel. Safran 52.53



# Vianini-Röhren

⊕ Patent (Armierter Betonröhren mit Muffen) Patent ⊕

**für Druckleitungen, Bewässerungsanlagen,  
Kanalisationen, Dücker, Durchlässe etc.**

Lieferanten :

Internationale Siegwartbalken-Gesellschaft  
Luzern

Desmeules Frères  
Fabrique de Produits en Ciment Granges-Marnand

Kostenlose Beratung und Offerten durch :

Dipl. Ing. K. GANZ, Ing.-Bureau für Tiefbau, MEILEN, Telephon 128

Alleinvertreter für die deutsche Schweiz.



Stahlwellblechrolläden  
Scheeren- u. Rollgitter / Holzrolltore  
Holzrolläden  
Rollschutzwände / Saalabschlüsse  
Rolljalousien / Jalousieklappladen  
mit und ohne Beschläglieferung  
Komplette Schaufensteranlagen in Eisen und Holz  
Segeltuch-  
Rouleaux für Schaufenster u. Veranden  
Sonnenstoren

Zweigniederlassung:  
**Zürich**  
Militärstrasse 108



GESELLSCHAFT DER LUDW. VON ROLL'SCHEN EISENWERKE  
· FILIALE: EISENWERK CLUS KT. SOLOTHURN ·



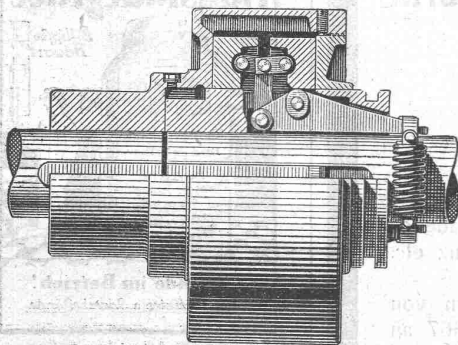
# BENN-KUPPLUNG

Patentiert in allen Industriestaaten.

Durch langjährige Erfahrungen vervollkommnete Reibungskupplung.  
Vollständig geschlossen. Reibungsflächen scheibenförmig.

Keine vorstehenden Teile.

Zum Ein- oder Ausrücken bei jeder Kraft und Geschwindigkeit während des Betriebes



Benn-Kupplung, Typ H.

## TRANSMISSIONEN

Komplette Anlagen für alle Industriezweige.

## Patent-LENIX-Getriebe.

Ausführungsrecht für die Schweiz.