

Zeitschrift: Schweizerische Bauzeitung
Herausgeber: Verlags-AG der akademischen technischen Vereine
Band: 91/92 (1928)
Heft: 12

Werbung

Nutzungsbedingungen

Die ETH-Bibliothek ist die Anbieterin der digitalisierten Zeitschriften. Sie besitzt keine Urheberrechte an den Zeitschriften und ist nicht verantwortlich für deren Inhalte. Die Rechte liegen in der Regel bei den Herausgebern beziehungsweise den externen Rechteinhabern. [Siehe Rechtliche Hinweise.](#)

Conditions d'utilisation

L'ETH Library est le fournisseur des revues numérisées. Elle ne détient aucun droit d'auteur sur les revues et n'est pas responsable de leur contenu. En règle générale, les droits sont détenus par les éditeurs ou les détenteurs de droits externes. [Voir Informations légales.](#)

Terms of use

The ETH Library is the provider of the digitised journals. It does not own any copyrights to the journals and is not responsible for their content. The rights usually lie with the publishers or the external rights holders. [See Legal notice.](#)

Download PDF: 21.12.2024

ETH-Bibliothek Zürich, E-Periodica, <https://www.e-periodica.ch>

SCHWEIZERISCHE BAUZEITUNG

WOCHENSCHRIFT FÜR ARCHITEKTUR / INGENIEURWESEN / MASCHINENTECHNIK

REVUE POLYTECHNIQUE SUISSE

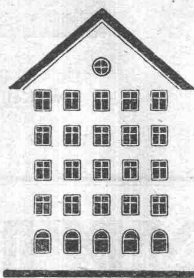
OFFIZIELLES ORGAN DES SCHWEIZER INGENIEUR- UND ARCHITEKTEN-VEREINS
UND DER GESELLSCHAFT EHEMAL. STUDIERENDER DER EIDG. TECHN. HOCHSCHULE
GEGRÜNDET 1883 VON ING. A. WALDNER / HERAUSGEGEBEN VON ING. C. JEGHER

Vereins-Mitglieder, beim Verlag, Schweiz 32 Fr.,
Ausland 40 Fr. jährl.; Nicht-Mitglieder 40 bzw.
50 Fr., postamtl. 30 Cts. mehr. / Einzel-Nr. 1 Fr.

VERLAG CARL JEGHER, ZÜRICH
Dianastrasse Nr. 5 / In Kommission
bei Rascher & Cie., Zürich u. Leipzig

Inserate durch RUDOLF MOSSE, Zürich, die
vierspaltene Colonelzeile 50, Titelseite 80 Cts.,
Anzeigen ausländ. Ursprungs 60 Cts., Titelseite 1 Fr.

Fenster



Kiefer-Zürich



HEINRICH BRÄNDLI * HORGEN

Asphalt-, Dachpappen- und Holzcement-Fabrik

Asphalt-Beläge * Asphalt-Isolierungen

ED. BRUN, WÄDENSWIL 1

TELEPHON 102

Aelteste Spezialfabrik für Härte-Löt-Schweisssprodukte, Autogen-Zusatz-
materialien, Lager-Kühlfette, Lager-Kühlöle, Technische Öle und Fette

Preise auf Anfrage

Preise auf Anfrage

Eisenbeton-Pläne

Dr. ing. E. Suter

Ingenieurbureau

Zürich 1

Pellikanstrasse 3
Tel.: Selnau 90.46

LUXFER

**Beton-Gitterfenster für Fabriken
sind billiger als schmiedeiserne**

Verlangen Sie Prospekte

ROB. LOOSER & CIE., ZÜRICH

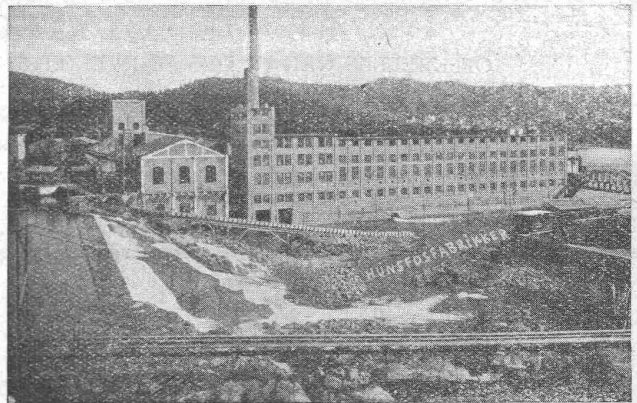
Telephon: Selnau 72.95

Die **schwersten Wassereinbrüche und Wasserinfiltrationen**
werden während des **Wasserdruckes**

unter
Garantie
gedichtet

mit

„SIKA“



Papierfabrik „Hunsfos Fabrikker“ Kristiansand,
wo Keller und Maschinenräume tief unter Wasser liegend mit
„SIKA“ abgedichtet wurden.

Seit 15 Jahren bewährt.

KASP. WINKLER & CIE.

CHEMISCH-BAUTECHNISCHE PRODUKTE

TELEPHON: UTO Nr. 50.04 **ALTSTETTEN-ZÜRICH** TELEGRAMME: „SIKA“ ZÜRICH

Die fahrbaren

F M A

KOMPRESSOREN

sind die billigsten und dennoch die
leistungsfähigsten für alle Bauarbeiten



Saugleistungen von 60 bis 600 cbm/Std. bei 7 atü
mit Benzol-Motor
mit Rohöl-Motor

Auch mietweise

Verlangen Sie Prospekte und Kostenvoranschläge unverbindlich von

A. SPECKEN / ZÜRICH

Böcklinstrasse 16 / Telephon H. 29.53

Sämtliche Werkzeuge
für Strassenbau etc.

Gebrüder Hotz

ZÜRICH 6

Elektrische Unternehmungen

Plan-Kopien | Lichtpaus-

aller Art Paus- und Detail-Papiere und -Apparate.

ED. AERNI-LEUCH, BERN

*Baut
rasch, solid & billig
mit Eisenbetonträgerdecke*



„Rapid“

GEORG STREIFF & Co.
Winterthur

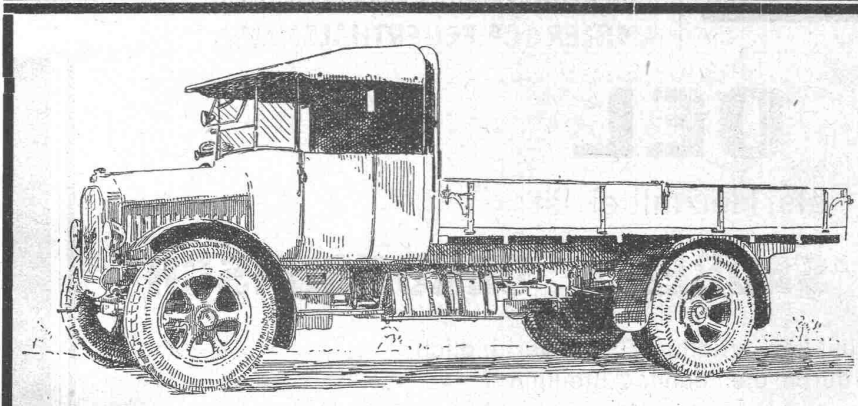
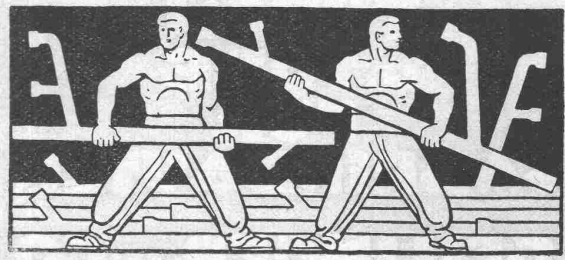
W. WUNDERLI & Co.
Richterswil

RÖHRENFABRIK, A.G.
SCHMIEDEISERNE RÖHREN
FÜR SANITÄRE ANLAGEN
KOHLENSTR. 40, BASEL,



VERTRETUNGEN & LAGER:

- FÜR STADT & KANTON ZÜRICH:
EUGEN BIHRER, ZÜRICH
- FÜR STADT & KANTON BERN:
BAUSTOFFE KAG, BERN
- FÜR DIE OSTSCHWEIZ:
DEBRUNNER & Co, ST. GALLEN
- FÜR DIE WELSCHEN SCHWEIZ:
REUTER & DUBOIS, NEUCHÂTEL
MAYER, S. A., FRYBOURG,
A. BAUMANN, VEVEY,
NICOLLIER & Co, VEVEY,



BERNA 5 Tonnen auf Pneus.

BERNA - Motorlastwagen

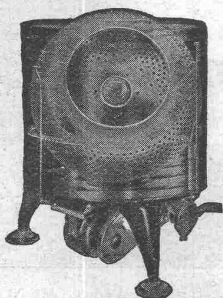
2 bis 5 Tonnen Nutzlast.

**Motorklipper
Anhänger**

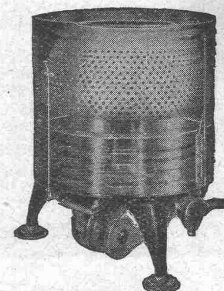
Auf BERNA-Wagen ist Verlass.

**Motorwagenfabrik
BERNA A.-G., Olten**

SAVAGE ELEKTR. WASCHER & TROCKNER



Vereinigt eine ganze, moderne Waschanlage in einer Maschine und löst so das Waschproblem in überraschender Weise. Bedeutende Raum- und Kostenersparnis bei Neubauten, da die SAVAGE überall betriebsbereit und ohne besondere Installationen plaziert werden kann, wo Heisswasser und elektrischer Lichtstrom verfügbar. Stromverbrauch 3 bis 5 Cts. pro Stunde. Konstruktiv und in Ausführung hervorragendes amerikanisches Erzeugnis der SAVAGE ARMS CORP.



Exklusiver Import für die Schweiz:

Viktor Baumgartner, Albanvorstadt 28, Basel

(Telephon: Birsig 63.42)

General-Vertreter für die Ost- und Innerschweiz:

A. Kaegi-Treulin, Ing., Pfäffikon a. Etzel

(Telephon 11) mit

SAVAGE-Demonstrationslokal, Rennweg 3, Zürich 1

(Telephon: Selnau 41.48)

Verlangen Sie Prospekte und Offerten nebst Referenzen!

Stellung zum Waschen

Erstkl. Schweizer-Referenzen

In BERN:

Vorführung und Verkauf durch

C. MOSER, Moserstrasse 26

Techn. Vertretungen

(Telephon: Christoph 60.79)

Stellung zum Spülen und Trocknen

Kostenlose Demonstrationen

In GLARUS:

Vorführung und Verkauf durch

F. KUBLI-WALCHER

Techn. Vertretungen

(Telephon: 489)

Nur Schnellmischer JAEGER eignet sich für Bitumen-Mischung!

Um von der kostspieligen Handmischung von Bitumen und Splitt zur mechanischen Vermengung überzugehen, sind spezielle Eigenschaften des Mixers nötig. Die Trommel muss nach dem Freifallsystem gebaut sein und soll sich schnell drehen. Momententleerungsmöglichkeit ist so erforderlich wie die Schrägbodenflächen-Konstruktion der Trommel, weil sonst das Mischgut gerinnt und wertlos wird. An der diesjährigen Strassenfachmänner-Versammlung in Chur wurde Schnell-Mischer JAEGER als für die Bitumenmischung allein geeignet befunden. Aber auch für die Beton- und Mörtelmischung eignet sich Mischer JAEGER vorzüglich, wofür die hohe Absatzzahl in unserem Lande spricht.

Verlangen Sie
Gratis-Prospekt B.

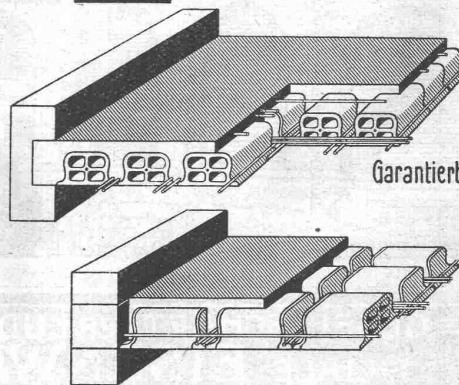
RUBAG

Rollmaterial und Baumaschinen A.-G.

ZÜRICH 1

Seidengasse 16.

Deckenkonstruktion Laupersteine



Garantiert salpeterfrei!

33×33×10 cm
33×33×14 "
33×33×18 "
33×33×22 "

Verkaufsbureau:

BAUMATERIAL A.G.

BIEL

Centralstrasse 89a Tel. 1082 & 1062

Ultraviolett.

Infrarot-Strahlen durchlässiges Fensterglas für sämtliche Verglasungszwecke

Nur beste Qualitätsmarken erstklassiger Firmen

Prospekte etc.

durch:

H. BRUGGER, Hechtplatz 1, ZÜRICH 1

Spezialhaus für

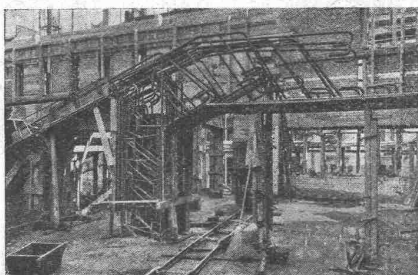
Ultraviolettglass

TERNER & CHOPARD, Ingenieurbureau

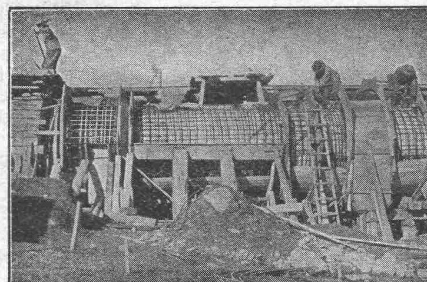
Zürich

Bahnhofstrasse 72

Telephon: Selnu 83.25
Telegramme: Terucho



Kino Forum, Zürich 4



Druckleitung des Illsee-Turtmann-Werkes (Wallis)

Armierter Beton

im

Hoch- und Tiefbau

Fundationen aller Art; **Ortspfahlgründungen** Systeme „Masf“ u. „Michaelis“
Brücken- und Wasserbauten; Reservoirs; Industriebauten

Moderne Holzkonstruktionen:

Heizer- und Fachwerksbauten (Ringdübelsystem, + Patent No. 106496)

Bauleitungen ~ Statische Berechnungen ~ Expertisen

ROLLADENFABRIK A. GRIESSER A. G. AADORF

Zweigniederlassung:
Zürich
Militärstr. 108

Stahlwellblech- und
Holzrolladen aller Art
Jalousieladen
Sonnenstoren

AT. C. ANEN ZÜRICH



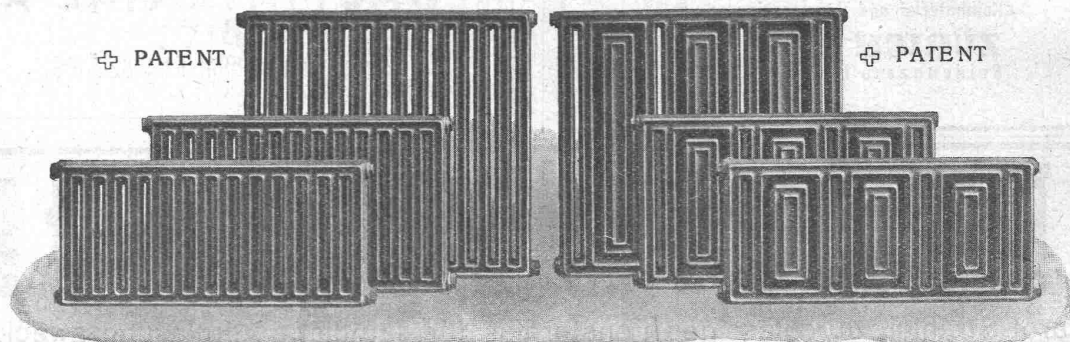
GESELLSCHAFT DER LUDW. VON ROLL'SCHEN EISENWERKE
· FILIALE: EISENWERK CLUS KT. SOLOTHURN ·



RADIATOR COLUMBUS

+ PATENT

+ PATENT



**Radiator für freie Aufstellung. Wirksam, sauber und zweckmässig.
Strahlung nach vorn. Luftwärmende Rückseite.**

Zu beziehen durch die Installationsfirmen.