

Objektyp: **Advertising**

Zeitschrift: **Schweizerische Bauzeitung**

Band (Jahr): **91/92 (1928)**

Heft 24

PDF erstellt am: **12.07.2024**

Nutzungsbedingungen

Die ETH-Bibliothek ist Anbieterin der digitalisierten Zeitschriften. Sie besitzt keine Urheberrechte an den Inhalten der Zeitschriften. Die Rechte liegen in der Regel bei den Herausgebern.

Die auf der Plattform e-periodica veröffentlichten Dokumente stehen für nicht-kommerzielle Zwecke in Lehre und Forschung sowie für die private Nutzung frei zur Verfügung. Einzelne Dateien oder Ausdrucke aus diesem Angebot können zusammen mit diesen Nutzungsbedingungen und den korrekten Herkunftsbezeichnungen weitergegeben werden.

Das Veröffentlichen von Bildern in Print- und Online-Publikationen ist nur mit vorheriger Genehmigung der Rechteinhaber erlaubt. Die systematische Speicherung von Teilen des elektronischen Angebots auf anderen Servern bedarf ebenfalls des schriftlichen Einverständnisses der Rechteinhaber.

Haftungsausschluss

Alle Angaben erfolgen ohne Gewähr für Vollständigkeit oder Richtigkeit. Es wird keine Haftung übernommen für Schäden durch die Verwendung von Informationen aus diesem Online-Angebot oder durch das Fehlen von Informationen. Dies gilt auch für Inhalte Dritter, die über dieses Angebot zugänglich sind.

SCHWEIZERISCHE BAUZEITUNG

WOCHENSCHRIFT FÜR ARCHITEKTUR / INGENIEURWESEN / MASCHINENTECHNIK
REVUE POLYTECHNIQUE SUISSE

OFFIZIELLES ORGAN DES SCHWEIZER INGENIEUR- UND ARCHITEKTEN-VEREINS
UND DER GESELLSCHAFT EHEMAL. STUDIERENDER DER EIDG. TECHN. HOCHSCHULE
GEGRÜNDET 1883 VON ING. A. WALDNER / HERAUSGEGEBEN VON ING. C. JEGHER

Vereins-Mitglieder, beim Verlag, Schweiz 32 Fr.,
Ausland 40 Fr. jährl.; Nicht-Mitglieder 40 bzw.
50 Fr., postamtl. 30 Cts. mehr. / Einzel-Nr. 1 Fr.

VERLAG CARL JEGHER, ZÜRICH
Dianastrasse Nr. 5 / In Kommission
bei Rascher & Cie., Zürich u. Leipzig

Inserate durch RUDOLF MOSSE, Zürich, die
viergespaltene Colonelzeile 50, Titelseite 80 Cts.,
Anzeigen ausländ. Ursprungs 60 Cts., Titelseite 1 Fr.

Fenster



Kiefer. Zürich

HEIZUNG UND LÜFTUNG

HEINRICH LIER, INGENIEUR

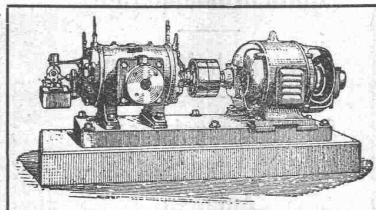
TELEPHON: SEL. 92.05

ZÜRICH

BADENERSTRASSE 440

BURCKHARDT

Kolben- und Rotations-
Maschinen
50 jährige Erfahrung



Riemenantrieb oder direkte
Kupplung mit Motoren
Erstklassige Ausführungen

KOMPRESSOREN — VAKUUMPUMPEN

MASCHINENFABRIK BURCKHARDT A. G. BASEL

OTIS-AUFZÜGE

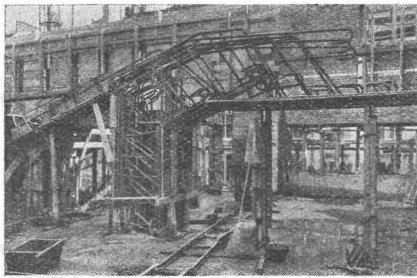
Mit Microsteuerung — Unbegrenzte Hubhöhen — Höchste Geschwindigkeiten

Telephon: Selnau 21.66 OTIS-AUFZUGSWERKE, FABRIK ZÜRICH Birmensdorferstraße 273

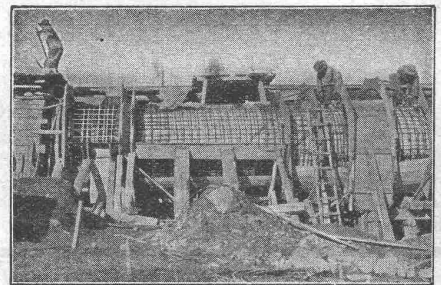
TERNER & CHOPARD, Ingenieurbureau

Zürich
Bahnhofstrasse 72

Telephon: Selnau 83,25
Telegramme: Terucho



Kino Forum, Zürich 4



Druckleitung des Ilsee-Turtmann-Werkes (Wallis)

Armierter Beton

im
Hoch- und Tiefbau

Fundationen aller Art; **Ortspfahlgründungen** Systeme „Masf“ u. „Michaelis“
Brücken- und Wasserbauten; Reservoirs; Industriebauten

Moderne Holzkonstruktionen:

Heizer- und Fachwerksbauten (Ringdübelsystem, + Patent No. 106496)

Bauleitungen ~ Statische Berechnungen ~ Expertisen

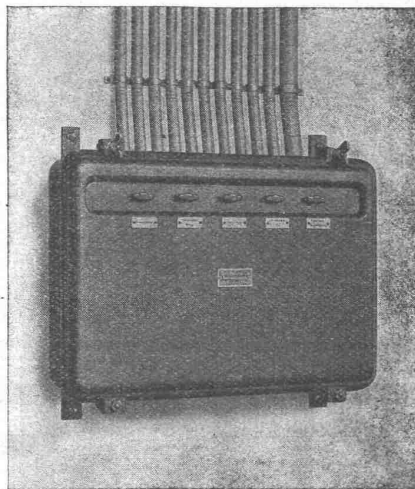
Plan-Kopien | Lichtpaus-

aller Art Paus- und Detail-Papiere und -Apparate.

ED. AERNI-LEUCH, BERN

Carl Maier & Cie., Schaffhausen

Fabrik elektrischer Apparate
und Schaltanlagen



Lichtinstallationskasten

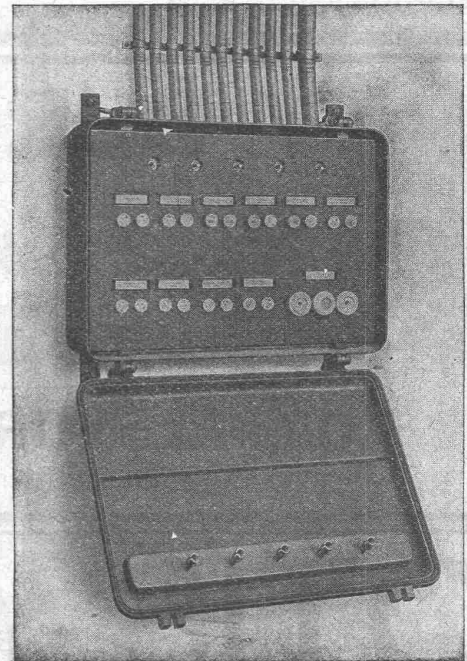
Starkstromapparate

Motorschaltkasten

**Gusseiserngekapselte
Schalt- und Verteil-
Anlagen**

**Eiserngekapselte
Lichtinstallations-
kasten für Fabriken,
Werkstätten u. s. w.**

**Elektrische
Kirchenglocken-
Antriebe**



Lichtinstallationskasten (geöffnet)

ALLE ARTEN BEDACHUNGS-MATERIALIEN



Ziegel A.G. Zürich

Verkaufsbureau der Werke: Zürcher Ziegeleien Zürich, Wettswil, Rafz und H. Keller, Schloss Teufen

RT. RINNEH



**Die fahrbaren
F M A
KOMPRESSOREN**

sind die billigsten und dennoch die leistungsfähigsten für alle Bauarbeiten

Saugleistungen von 60 bis 600 cbm/Std. bei 7 atü
mit Benzol-Motor
mit Rohöl-Motor

Auch mietweise

Verlangen Sie Prospekte und Kostenvoranschläge unverbindlich von

A. SPECKEN / ZÜRICH
Böcklinstrasse 16 / Telephon H. 29.53



Sämtliche Werkzeuge für Strassenbau etc.

Glas-Beton

System
„Fortuna“

begehr

solide und vorteilhafte Ausführung

**WALTHER & MÜLLER
BERN**

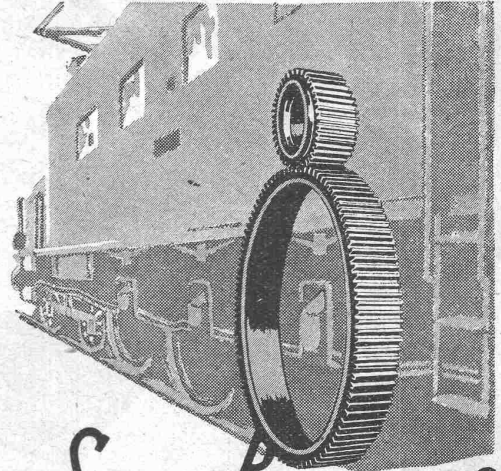
TELEPH. BOLLWERK 4912 / EIGENES TECHN. BUREAU

PANZER- ROLL- LADEN

**EREDI FU DOM-FRANZI
LUGANO**

Vertreter:

Gerüstgesellschaft A.-G., Zürich
Gellinger & Co., Winterthur
Gebr. Tuchschild, Frauenfeld
K. Michel, Netstal (Kt. Glarus)
Gebr. Gysi & Co., Baar
Josef Meyer, Luzern
Lals, Köhl & Co., Basel
E. Niederhäuser, Bern
Donner Frères & Co., Neuchâtel



**SAUTER, BACHMANN & CO.
ZAHNRÄDERFABRIK-NETSTAL**

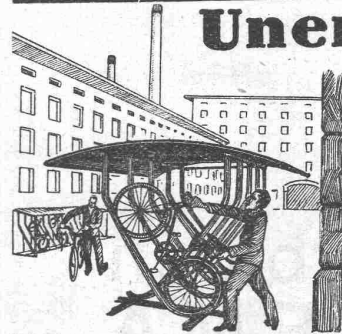
Telephon Nr. 44

Fabrikation von Zahnrädern für jeden
Verwendungszweck. Langjährige Erfah-
rungen in der Kraftübertragung ver-
mittelt Zahnräder jeder Art.
Verzahren eingesandter Radkörper
Beratung und Kostenvoranschläge bereitwilligst.

Unentbehrlich

für
Fabrik-Betriebe aller Art,
Verwaltungsgebäude,
Schulen
etc.

transportable, eiserne
Fahrrad-Ständer



Kempf & Co., Herisau

HEKTOR SCHLATTER & CIE.

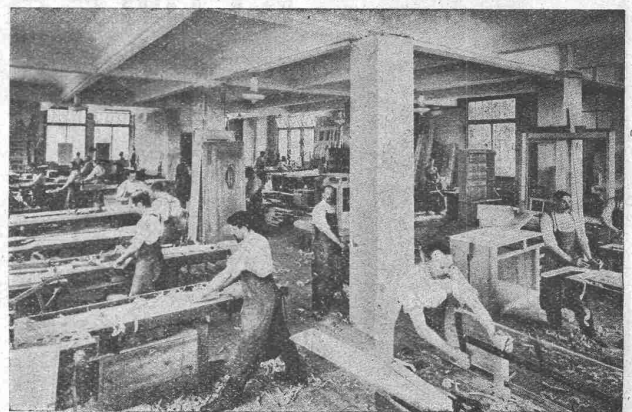
ST. GALLEN

Wassergasse 24-30

Telephon 401

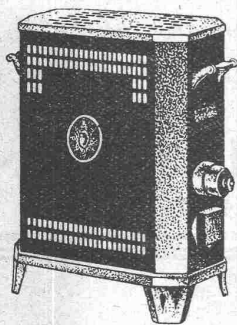
**HOLZBAUGESCHÄFT
SCHREINEREI**

Die Schreinerei muss eine helle, geräumige Werk-
stätte sein, wenn eine sorgfältige Arbeit aus
ihr hervorgehen soll. Dass wir diese Vorbedin-
gung erfüllen, zeigt Ihnen ein Blick in unsere



Schreinerwerkstätte

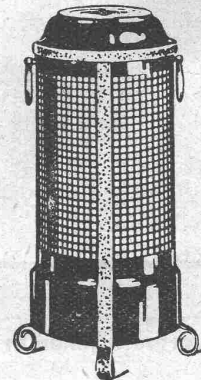
Therma Elektrische Heizöfen



zeichnen sich aus durch:

geringes Gewicht
grosse Dauerhaftigkeit
gediegene Ausführung

„Therma“ A.-G.
Schwanden (Glarus)



GESELLSCHAFT DER LUDW. VON ROLL'SCHEN EISENWERKE
- FILIALE: EISENWERK CLUS KT. SOLOTHURN -



Transmissionen

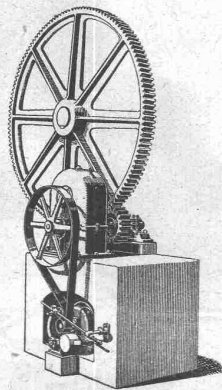
in moderner Ausführung, mit Ringschmierlagern oder Kugellagern
Komplette Anlagen für alle Industriezweige

BENN'S PATENT-REIBUNGS-KUPPLUNGEN
Elektromagnetische Reibungskupplungen

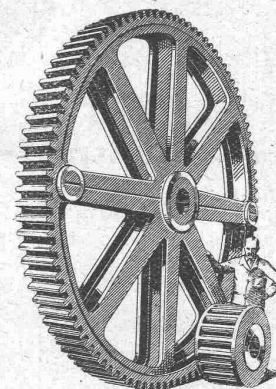
Patentiert in der Schweiz und im Auslande.

Stirnräder-Reduktionsgetriebe
Schneckengetriebe LENIX-Getriebe

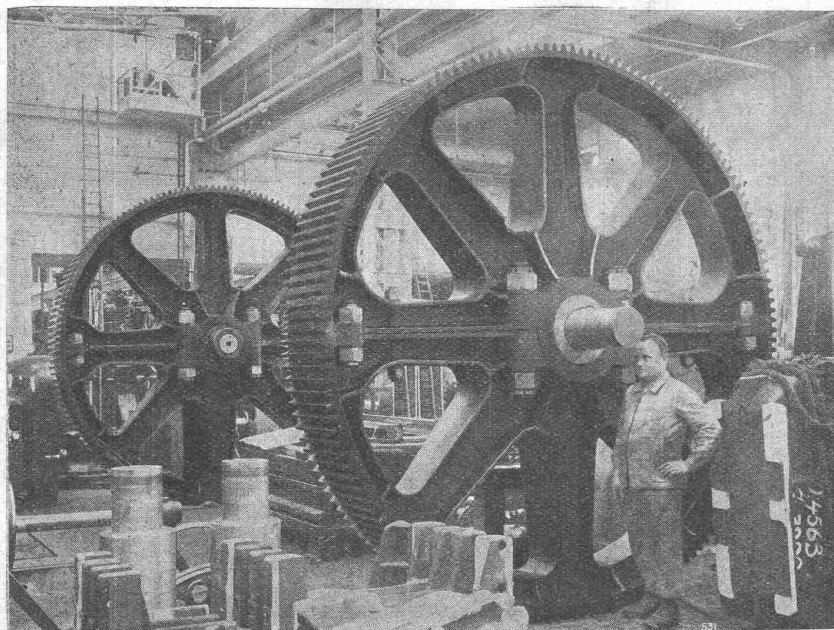
FILIALE: GIESSEREI OLTEN



Einzelantrieb eines Altpapier-Kochers mit Lenix- und Stirnräder-Reduktionsgetriebe.



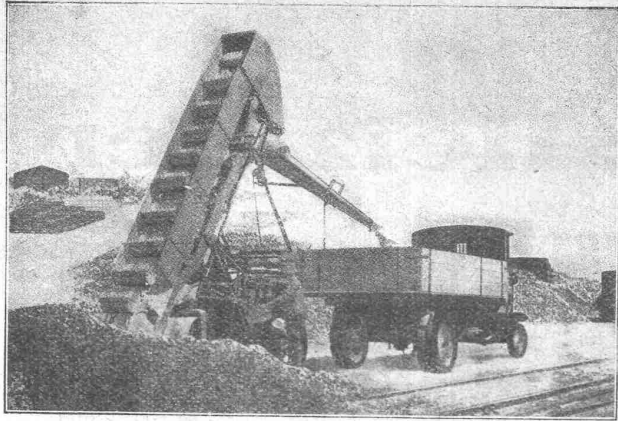
Rohguss zu Riemenscheiben und Zahnrädern
jeder Grösse und Konstruktion.



Maag-Zahnräder A.-G.
Zürich

Zahnräder
für elektrische
Fördermaschinen

Komplette Reduktions- und
Tourenenerhöhungsgetriebe
Zahnpumpen
Zahnräder für alle Verwendungs-
zwecke



Selbstfahrender HILGERS - AUFLADER

für maschinelle Verladung aller Art losen Fördergutes, wie:
SAND TEERSCHOTTER
KIES KOHLEN
SCHOTTER SCHLACKEN ETC.

Beste Schweizer Referenzen — Sofortige Lieferung

Fahrbare Gurtförderer.

Prospekte und Offerten durch:

ROBERT AEBI & C^{IE}, A.-G.
ZÜRICH

Verlustquellen in der Werkstatt!

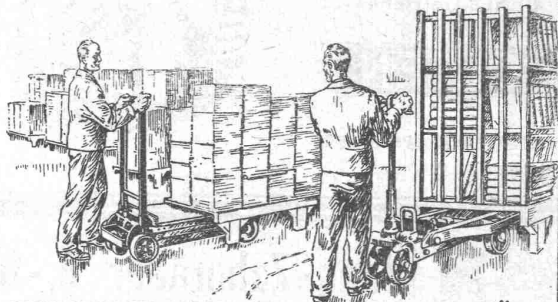
UNKOSTENKURVE

Runter

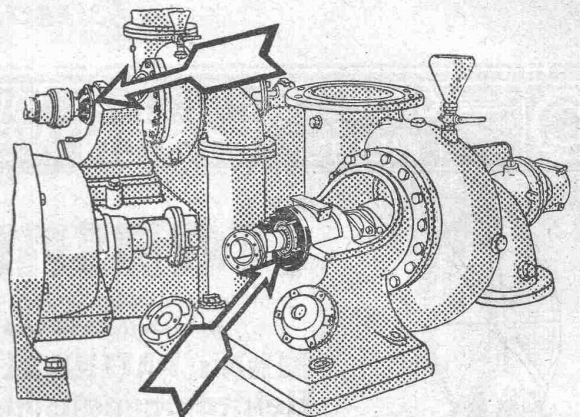
mit der **Transport-UNKOSTENKURVE**

durch den **Hubwagen „Schildkröte“**

die führende Marke



ERNST WAGNER - APPARATEBAU REUTLINGEN (WÜRT.)
Generalvertreter für die Schweiz
BACHOFEN & Co., USTER (Schweiz) - Tel.: No. 36

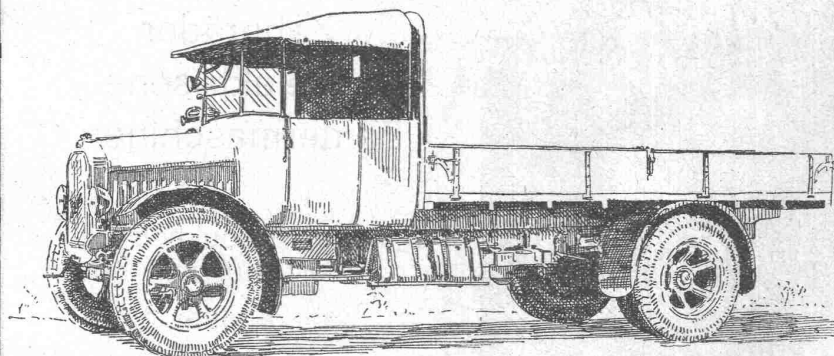


**Zentrifugal
pumpe** mit



Kugellager
Das vollkommene
System

SCHWEINFURTER PRAZISIONS-KUGELLAGER-WERKE
FICHTEL & SACHS AS
GENERALVERTRETUNG FÜR DIE SCHWEIZ:
AMSLER & CO., FEUERTHALEN Kt.Zh



BERNA 5 Tonnen auf Pneus.

BERNA - Motorlastwagen

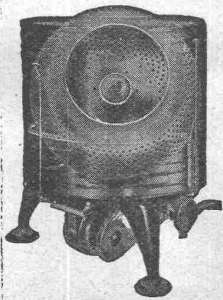
2 bis 5 Tonnen Nutzlast.

**Motorklipper
Anhänger**

Auf BERNA-Wagen ist Verlass.

**Motorwagenfabrik
BERNA A.-G., Olten**

SAVAGE ELEKTR. WASCHER & TROCKNER



Stellung zum Waschen

Erstkl. Schweizer-Referenzen

In BERN:

Vorführung und Verkauf durch
C. MOSER, Moserstrasse 26
Techn. Vertretungen
(Telephon: Christoph 60.79)

Vereinigt eine ganze, moderne Waschanlage in einer Maschine und löst so das Waschproblem in überraschender Weise. Bedeutende Raum- und Kostenersparnis bei Neubauten, da die SAVAGE überall betriebsbereit und ohne besondere Installationen plaziert werden kann, wo Heisswasser und elektrischer Lichtstrom verfügbar. Stromverbrauch 3 bis 5 Cts. pro Stunde. Konstruktiv und in Ausführung hervorragendes amerikanisches Erzeugnis der SAVAGE ARMS CORP.

Exklusiver Import für die Schweiz:

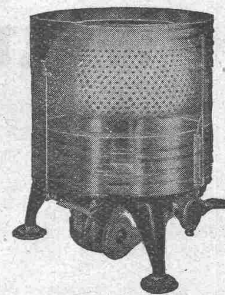
Viktor Baumgartner, Albanvorstadt 28, Basel
(Telephon: Birsig 63.42)

General-Vertreter für die Ost- und Innerschweiz:

A. Kaegi-Treulin, Ing., Pfäffikon a. Etzel
(Telephon 11) mit

SAVAGE-Demonstrationslokal, Rennweg 3, Zürich 1
(Telephon: Selnau 41.48)

Verlangen Sie Prospekte und Offerten nebst Referenzen!

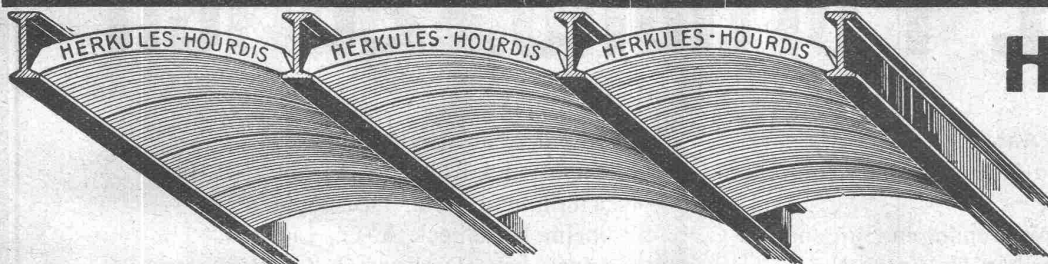


Stellung zum Spülen und Trocknen

Kostenlose Demonstrationen

In GLARUS:

Vorführung und Verkauf durch
F. KUBLI-WALCHER
Techn. Vertretungen
(Telephon: 489)



Unsere

Herkules-Hourdis

aus

armiertem Beton

bieten durch ihre hohe Tragfähigkeit, Billigkeit, raschen Einbau und sofortige Benutzungsmöglichkeit der eingedeckten Räume **grosse Vorteile**. Ueber Keller, Magazine, Garagen und Fabrikräumen kann die **Untersicht sichtbar** bleiben.

Guss-Baustein-Fabrik Zürich A.-G., Zürich

Die **schwersten Wassereinbrüche und Wasserinfiltrationen** werden während des **Wasserdruckes**

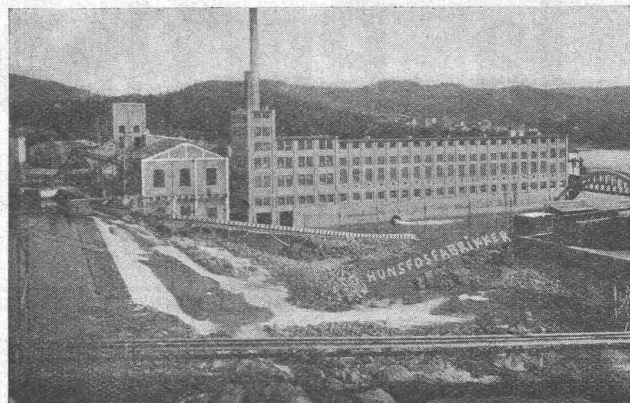
unter

Garantie
gedichtet

mit

„SIKA“

Seit 15 Jahren bewährt.



Papierfabrik „Hunstos Fabrik“ Kristiansand,
wo Keller und Maschinenräume tief unter Wasser liegend mit
„SIKA“ abgedichtet wurden.

KASP. WINKLER & CIE.

CHEMISCH-BAUTECHNISCHE PRODUKTE

TELEPHON: UTO Nr. 50.04 ALTSTETTEN-ZÜRICH TELEGRAMME: „SIKA“ ZÜRICH

OEL

als Heizmittel ist

PRAKTISCH SAUBER OEKONOMISCH

Jede Auskunft erhalten Sie unverbindlich
durch die techn. Abteilung

der

LUMINA A. G., Sihlporte, **ZURICH**

E. G. Portland, Zürich

Jura-Cementfabriken, Aarau
Aargauische Portland-Cementfabrik Holderbank-
Wildegg
Portland-Cementwerk Würenlingen-Siggental A.-G.
Cement- und Kalkfabriken R. Vigier A.-G.
Portland-Cementfabrik, Laufen
Schweiz. Cement-Industrie-Gesellschaft, Heerbrugg

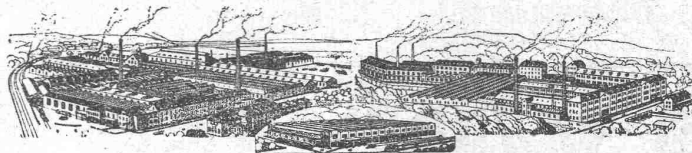
Portland-Cementwerk Thayngen A.-G.
Cement- und Kalkwerk Liesberg A.-G.
K. Hürlimann Söhne, Brunnen
Wilhelm Brodtbeck A.-G., Liestal
Cementwerke Därligen A.-G., Bern
Ciment Portland S. A., St. Sulpice
Société des usines de Grandchamp et de Roche
S. A. des chaux et ciments de Baulmes et Vouvry

empfehlen ihren

Ia. Portland-Cement.

Verkauf durch die Fabriken selbst

VEREINIGTE DRAHTWERKE A.G. BIEL



Präzisgezogenes Material in **Eisen** und **Stahl**, aller Profile, für Maschinenbau, Schrauben-
fabrikation und Fassondreherei.

Transmissionswellen. — Bandeisen und **Bandstahl**, kaltgewalzt.