

Objektyp: **Advertising**

Zeitschrift: **Schweizerische Bauzeitung**

Band (Jahr): **91/92 (1928)**

Heft 26

PDF erstellt am: **08.08.2024**

Nutzungsbedingungen

Die ETH-Bibliothek ist Anbieterin der digitalisierten Zeitschriften. Sie besitzt keine Urheberrechte an den Inhalten der Zeitschriften. Die Rechte liegen in der Regel bei den Herausgebern. Die auf der Plattform e-periodica veröffentlichten Dokumente stehen für nicht-kommerzielle Zwecke in Lehre und Forschung sowie für die private Nutzung frei zur Verfügung. Einzelne Dateien oder Ausdrucke aus diesem Angebot können zusammen mit diesen Nutzungsbedingungen und den korrekten Herkunftsbezeichnungen weitergegeben werden. Das Veröffentlichen von Bildern in Print- und Online-Publikationen ist nur mit vorheriger Genehmigung der Rechteinhaber erlaubt. Die systematische Speicherung von Teilen des elektronischen Angebots auf anderen Servern bedarf ebenfalls des schriftlichen Einverständnisses der Rechteinhaber.

Haftungsausschluss

Alle Angaben erfolgen ohne Gewähr für Vollständigkeit oder Richtigkeit. Es wird keine Haftung übernommen für Schäden durch die Verwendung von Informationen aus diesem Online-Angebot oder durch das Fehlen von Informationen. Dies gilt auch für Inhalte Dritter, die über dieses Angebot zugänglich sind.

SCHWEIZERISCHE BAUZEITUNG

WOCHENSCHRIFT FÜR ARCHITEKTUR / INGENIEURWESEN / MASCHINENTECHNIK
REVUE POLYTECHNIQUE SUISSE

OFFIZIELLES ORGAN DES SCHWEIZER INGENIEUR- UND ARCHITEKTEN-VEREINS
UND DER GESELLSCHAFT EHEMAL. STUDIERENDER DER EIDG. TECHN. HOCHSCHULE
GEGRÜNDET 1883 VON ING. A. WALDNER / HERAUSGEGEBEN VON ING. C. JEGHER

Vereins-Mitglieder, beim Verlag, Schweiz 32 Fr.,
Ausland 40 Fr. jährl.; Nicht-Mitglieder 40 bzw.
50 Fr., postamtl. 30 Cts. mehr. / Einzel-Nr. 1 Fr.

VERLAG CARL JEGHER, ZÜRICH
Dianastrasse Nr. 5 / In Kommission
bei Rascher & Cie., Zürich u. Leipzig

Inserate durch RUDOLF MOSSE, Zürich, die
viergespaltene Colonelzeile 50, Titelseite 80 Cts.,
Anzeigen ausl. Ursprungs 60 Cts., Titelseite 1 Fr.

Löhle & Kern A.-G. für Eisenbau, Zürich

Entwurf und Ausführung von

Eisenkonstruktionen



Glas-Beton System „Fortuna“
begehbar
solide und vorteilhafte Ausführung

**WALTHER & MÜLLER
BERN**
TELEPH. BOLLWERK 4912 / EIGENES TECHN. BUREAU

Eisenbeton-Pläne

Dr. ing. E. Suter

Ingenieurbureau

Zürich 1

Basel

Pelikanstrasse 3
Tel.: Selnau 90.46

Thiersteinallee 15
Tel.: Safran 49.12



HEINRICH BRÄNDLI * HORGEN

Asphalt-, Dachpappen- und Holzcement-Fabrik

Asphalt-Beläge * Asphalt-Isolierungen

Personen- und Waren-Aufzüge „Schlieren“

mit automatischer Druckknopfsteuerung.

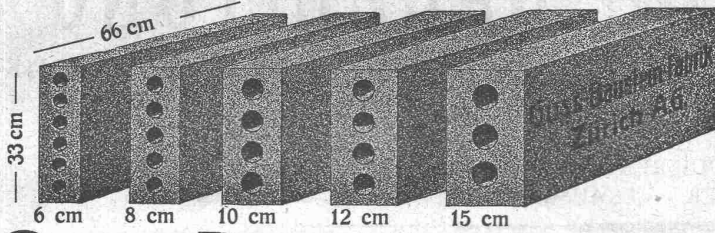
Schweizerische Wagons- und Aufzügefabrik, A.-G., Schlieren-Zürich

Abteilung: Aufzügefabrik

Telephon: Selnau 26.28

Längsgelochte Schlackensteine

(Eingetragene Marke)

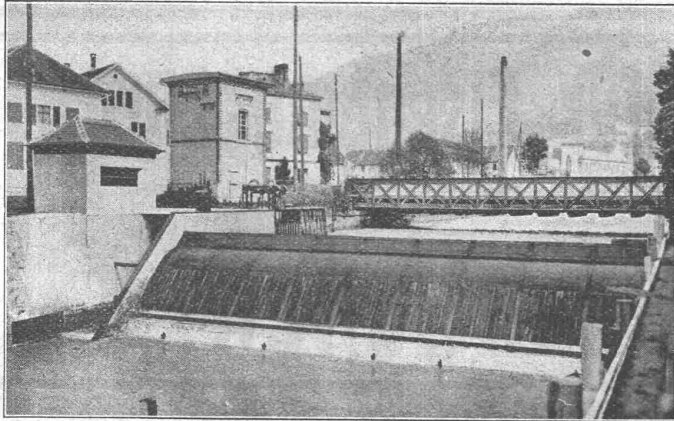


Anerkannt
vorzügliches Baumaterial für alle Arten Hochbauten, insbesondere für **Zwischenwände**,
und **Hintermauerungssteine**.

Für **Fassadenmauerwerk Spezialsteine**.

Verkauf direkt durch uns.

Guss - Baustein - Fabrik Zürich A. G., Zürich.



HUBER & LUTZ, Ingenieurbüro

ZÜRICH, Stampfenbachstr. 75

Gestützt auf langjährige Erfahrungen liefern wir mit grösster Zuverlässigkeit und Genauigkeit wirkende

Dachwehre,

bestens bewährt auch in *geschiebeführenden* Flüssen

Automat. Ueberfallklappen und Grundablässe

Automat. Rechen, Saugüberfälle

Abflussregulierungen, Kolksicherungen

Nebenstehend: Dachwehr in Siebnen der A.-G. Kraftwerk Wägital

OEL

als Heizmittel ist

PRAKTISCH SAUBER OEKONOMISCH

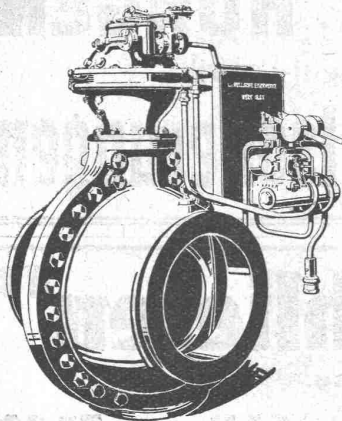
Jede Auskunft erhalten Sie unverbindlich
durch die techn. Abteilung

der

LUMINA A. G., Sihlporte, ZÜRICH



GESELLSCHAFT DER LUDW. VON ROLL'SCHEN EISENWERKE
· FILIALE: **EISENWERK CLUS** KT. SOLOTHURN ·



Mehrfach patentiert.

Cluser Drehschieber

für hydraulischen oder mechanischen Antrieb.

Das Erzeugnis langjähriger Erfahrung im Schieberbau.

Als Abschlussorgan für Druckleitungen in Bezug auf Zuverlässigkeit (zwangsläufige beidseitige Abdichtung) und leichte Bedienung unübertroffen.

Dichtung erfolgt durch auswechselbare Ringe.

Keine Abnützung der Dichtungsflächen.

Bei offener Leitung hat das Wasser einen vollkommen hinderungslosen Lauf, daher Vermeidung von Druckverlusten.

Automatische Steuerung. Gefällige Bauart. Kleiner Raumbedarf.

Vorzügliche Eignung für automatische Zentralen.

Prospekt und Preisofferten auf Verlangen.



Jung - Diesel - Triebwagen

10 PS Klein-Dieselmotoren mit kompressorlosem Jung-Dieselmotor. Geeignet für leichte Geleise und kleine Kurven. Zwei Fahrgeschwindigkeiten vorwärts und rückwärts. Grosse Zugleistungen. Einfachste Bedienung.

Das wirtschaftlichste Zugorgan

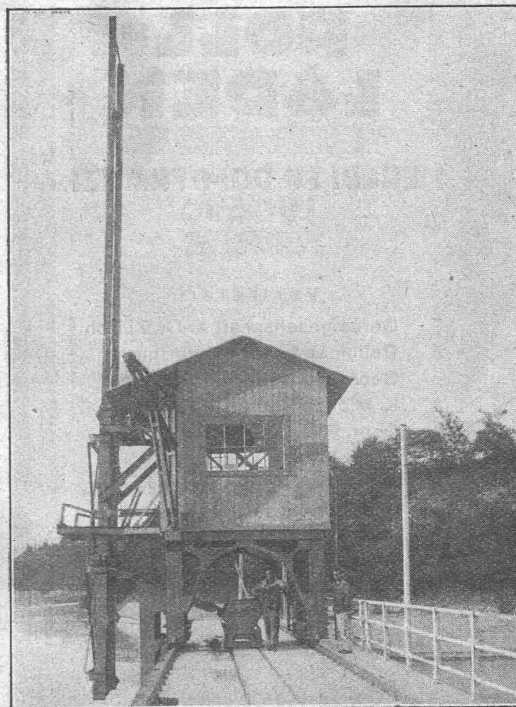
für Ziegeleien, Steinbrüche, Kies- und Tongruben, für den Baubetrieb im allgemeinen, für Fabrikanlagen jeder Art.

Prospekte und Offerten durch:

ROBERT AEBI & CIE., A.-G., ZÜRICH
 INGENIEURBUREAU :: MACHINENFABRIK

PRESS-STÜCKE
 IN MESSING - KUPFER
 ALUMINIUM - NEUSILBER

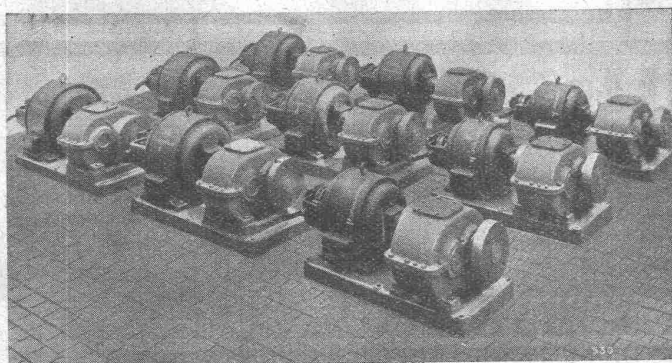
LES USINES THECLAAG
 ST. URSANNE (SCHWEIZ)



In- und Aus-landpatente **MASCHINENFABRIK** Gegründet 1850

JONNERET & FILS AINÉ, GENÈVE

Spezialität: Rechen-Reinigungsmaschinen f. Jede Tiefe u. Rechenneigung. Projekte und Kostenanschläge kostenlos.



Maag-Zahnräder A.-G. Zürich

Serie Doppelübersetzungs-Reduktionsgetriebe

Komplette Reduktions- u. Tourenerhöhungsgetriebe
 Zahnradpumpen
 Zahnräder für alle Verwendungszwecke

Joh. Müller Centralheizungen als Spezialität

RÜTI (ZCH) TEL. 30 • ZÜRICH 1. BELLEVUE. TEL. HOTTINGEN 324 • CHUR. TEL. 160

Euböolith-Böden

garantiert bestbewährter fugenloser Bodenbelag für Fabrik-
häu-
ser und Bureaux. Tel.: 3.35
Euböolithwerke A.-G., Olten

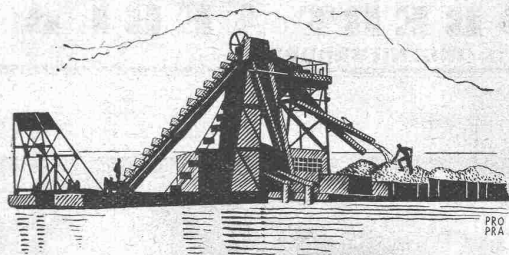


PANZER-ROLL-LADEN

EREDI FU DOM-FRANZI LUGANO

Vertreter:

- Gerüstgesellschaft A.-G., Zürich
- Gellinger & Co., Winterthur
- Gebr. Tuchschnid, Frauenfeld
- K. Michel, Netstal (Kt. Glarus)
- Gebr. Gysi & Co., Baar
- Josef Meyer, Luzern
- Lais, Köhli & Co., Basel
- E. Niederhäuser, Bern
- Donner Frères & Co., Neuchâtel



BAGGERMASCHINEN
Kiesgewinnungsanlagen
OEHLER & AARAU
Eisen- & Stahlwerke Oehler & Co A-G Aarau

Knorr-Bremse A.G.

BERLIN-O. 112 // LICHTENBERG

DRUCKLUFT-BREMSEN
für Voll-, Klein- und Strassenbahnen,
sowie Autolastzüge
SPEISEWASSER-PUMPEN
MOTOR-KOMPRESSOREN USW.

GENERALVERTRETER FÜR DIE SCHWEIZ:
WETZEL, Technisches Bureau
ZÜRICH, Stapferstrasse 12

„Ringfeder“ G. m. b. H.

UERDINGEN (RHEIN)

RINGFEDERPUFFER
REIBUNGSPUFFER
RINGFEDER-PRELLBOCKE
RINGFEDER-MOTORABFEDERUNGEN
Unbeschränkte Stossaufnahme durch Ringfeder

A.-G. Kalk, Zürich

umfassend die Fabriken

G. Knoblauch, Kalkwerk Schinznach-Bad
Hydraulische Kalkfabrik Holderbank
Gottl. Spühler, Rekingen
Kalk- und Steinfabrik A.-G., Beckenried
K. Hürlimann Söhne, Brunnen

Ingenieur Borner & Cie., Wallenstadt
Cement- und Kalkfabriken R. Vigier A.-G.,
Jura Cementfabriken, Aarau
Cement- und Kalkwerke Liesberg A.-G.
Hydraulische Kalk- und Gipsfabrik, Bärschwil

Gips-Union A.-G., Zürich
Schweiz. Cementindustrie-Ges., Heerbrugg
Vereinigte Cementfabriken Rozloch A.-G.
Cementwerke Därligen A.-G., Bern
S. A. Industrielle de la Heutte

empfiehlt den Konsumenten ihren

Ia hydraulischen Kalk.

Verkaufsstelle: **E. G. PORTLAND, ZÜRICH.** Bureau: Seidengasse 9
Telegramm-Adresse: Portland, Zürich. Telephon-Nr.: Selnau 16.85.