

Objektyp: **Advertising**

Zeitschrift: **Schweizerische Bauzeitung**

Band (Jahr): **93/94 (1929)**

Heft 8

PDF erstellt am: **08.08.2024**

Nutzungsbedingungen

Die ETH-Bibliothek ist Anbieterin der digitalisierten Zeitschriften. Sie besitzt keine Urheberrechte an den Inhalten der Zeitschriften. Die Rechte liegen in der Regel bei den Herausgebern.

Die auf der Plattform e-periodica veröffentlichten Dokumente stehen für nicht-kommerzielle Zwecke in Lehre und Forschung sowie für die private Nutzung frei zur Verfügung. Einzelne Dateien oder Ausdrucke aus diesem Angebot können zusammen mit diesen Nutzungsbedingungen und den korrekten Herkunftsbezeichnungen weitergegeben werden.

Das Veröffentlichen von Bildern in Print- und Online-Publikationen ist nur mit vorheriger Genehmigung der Rechteinhaber erlaubt. Die systematische Speicherung von Teilen des elektronischen Angebots auf anderen Servern bedarf ebenfalls des schriftlichen Einverständnisses der Rechteinhaber.

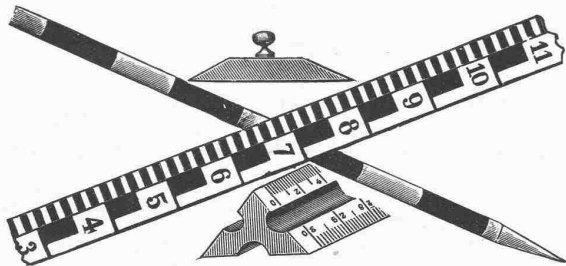
Haftungsausschluss

Alle Angaben erfolgen ohne Gewähr für Vollständigkeit oder Richtigkeit. Es wird keine Haftung übernommen für Schäden durch die Verwendung von Informationen aus diesem Online-Angebot oder durch das Fehlen von Informationen. Dies gilt auch für Inhalte Dritter, die über dieses Angebot zugänglich sind.



Stahlwellblechrolladen
 Schreer- u. Rollgitter / Holzrolltore
 Holzrolladen
 Rollschutzwände / Saalabschlüsse
 Rolljalousien / Jalousieklappladen
 mit und ohne Beschläglieferung
 Komplette Schaufensteranlagen in Eisen und Holz
 Segeltuch-
 Rouleaux für Schaufenster u. Veranden
 Sonnenstoren

ROLLADENFABRIK A. GRIESSER A. S. AADORF
 Zweigniederlassung:
Zürich
 Militärstrasse 108



Massstabfabrik
SIEGRIST & Co., A.-G.
 Stein a. Rh.

Spezialfabrik für Messgeräte — Gegründet 1876
 Verlangen Sie Katalog M 1928



Rauch's
Reform-Rabitz

Bester Putzmörtelträger
 für Verputz von Wänden, Decken, Säulen, Gewölben etc.
 Leicht, biegsam, rost- und feuersicher, isolierend
 in Rollen von 10 m., 15, 20, 25 u. 100 cm.

Rauch's Reform-Rabitzwerk
 Bützberg (Bern)

A. Schmid's Erben, Zürich
 Asphalt - Geschäft Gegründet 1865 Telefon 5. 21.08

Ausführung aller vorkommenden

Gussasphaltarbeiten
 für Hoch- und Tiefbau

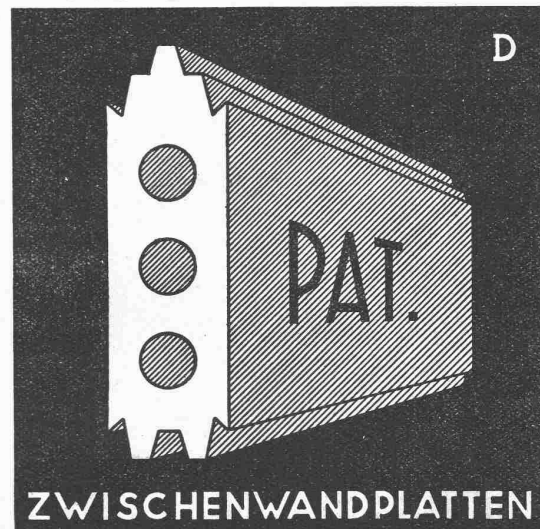
Ersteller der **Fundament-Isolierungen** gegen Grundwasser bei den Neubauten:

Bankgebäude Leu & Co., A.-G., Zürich im Jahre 1914
 Schweiz. Nationalbank Zürich im Jahre 1920 : Eidgen.
 Grossflugzeughalle Dübendorf im Jahre 1922 : Heizraum
 der Zentralwerkstätte Seefeld der Zürcher Strassenbahn
 im Jahre 1923 : Neubau Schweizer.Volksbank im Jahr 1923

Travers
Natur-Asphalt
 Gussasphaltarbeiten für
 Terrassen, Dächer, Fabrikböden,
 Korridore, Trottoirs, Fundamentmauer-
 Abdeckungen, etc.
Sicherste Isolierung gegen
Feuchtigkeit und Wasser
 Konzessionäre für die Schweiz:
E. R. Zetter & Co
 Solothurn geg. 1843

Anerkannt
 bester Asphalt
 über
 80 Jahre im Gebrauch.

GIPS-UNION



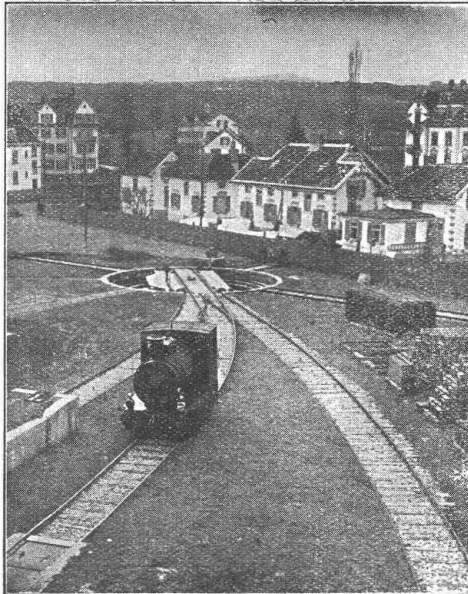
ZWISCHENWANDPLATTEN

A.G. ZÜRICH

Walo Bertschinger

ZÜRICH, Stampfenbachstrasse 12/14

Geleise-
Anlage
im Chantier



der Firma
Adolf Saurer
A.-G.
Arbon

Spezialfirma für:

Geleisebau

Ständiges grosses **Lager** in
Normalbahn- und Fabrikgeleisen,
Weichen und Drehscheiben,
Geleiseneubau, Unterhalt, Repara-
turen.

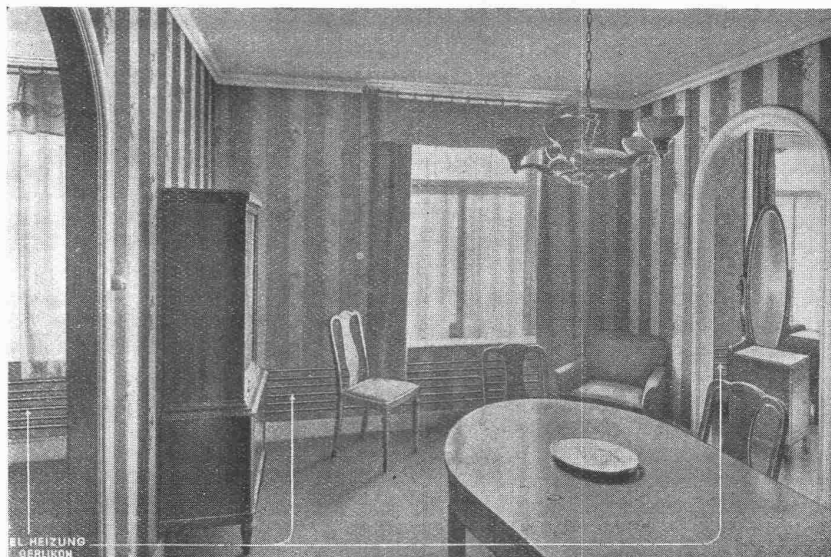
Geleisebau-Werkstatt.

Abnormale Geleise-Anlagen

MASCHINENFABRIK OERLIKON OERLIKON

Sparsamste Aus-
nützung der elek-
trischen Energie
für Heizzwecke in-
folge der gleich-
mässigen Verteil-
ung im Raume

Elektrische Linear-
heizungen für über
5000 kW Leistung
ausgeführt



Jederzeit betriebs-
bereit, z. B. bei
Temperatursturz

Keine Bedienung

Kein
Kesselunterhalt

Einfachste
Montage

Gefahrlos

Elektrische Linearheizung System Zweifel-Oerlikon (Pat.)

für Deckenheizungen, Arbeits- und Trockenräume, Textilfabriken, Magazine etc.

Elektroden-Dampfkessel- und Speicher-Anlagen für Hoch- und Niederspannung

ARMCO-EISEN

FÜR DIE CHEMISCHE INDUSTRIE



„ARMCO“ SPEZIALITÄTEN:

GROBBLECH
MITTELBLECH
FEINBLECH
SCHWEISSDRAHT FÜR
AUTOGENES UND
ELEKTR. SCHWEISSEN

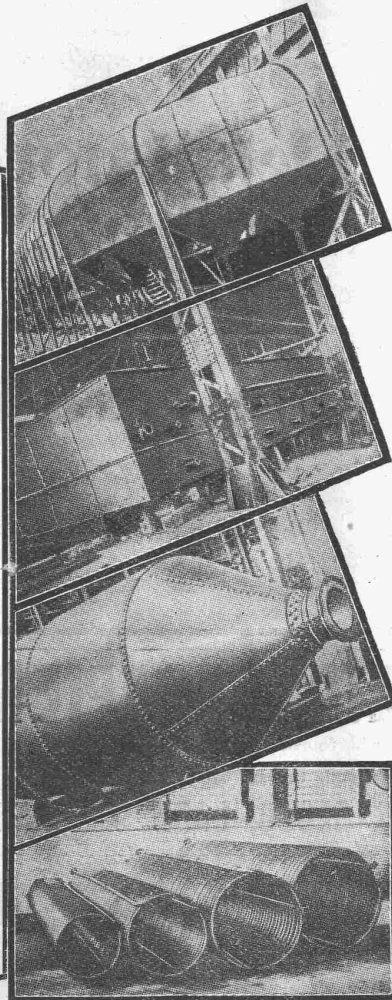
BLECHE
Schwarz-Blech
Galvanisiertes Blech
Weiss-Blech
Verbleites Blech
Emaillier-Blech
Tiefzieh-Blech
Tiefzieh-Glanz-Blech

PROFIL-EISEN

EISENDRAHT
Telegraphen-Draht
Armaturen f. Übersee-Kabel
Stacheldraht
Drahtgeflecht

NÄGEL UND NIETEN BANDEISEN

Weitere Spezialitäten in
„Armco“-Stahl-Blechen:
Transformator-Bleche
Karosserie-Bleche



Fünf Gründe für seine Ueberlegenheit:

Chemische Reinheit
Widerstandsfähigkeit
Leitungsfähigkeit für Elektrizität
Besonders zum Emaillieren geeignet
Besonders zum Schweißen geeignet.

Für die nebenstehend gezeigten Konstruktionen haben die Ingenieure Armco-Eisen vorgeschrieben, weil es durch seine besonderen Eigenschaften die grösste Wirtschaftlichkeit gewährleistet.

Besonders zu beachten:

Seine Widerstandsfähigkeit gegen Korrosion will nicht sagen, dass ungeschütztes Armco-Eisen gar nicht oxydiert, wohl aber dass es im Gegensatz zu gewöhnlichem Stahl zufolge seiner Homogenität nicht selektiv korrodiert, d. h. keine lokale tiefe Rostlöcher bildet. Die auf ungeschütztem Armco-Eisen sich bildende dünne, gleichmässige Oxydschicht wirkt in dem Sinne schützend, dass sie die Weiteroxydation erschwert und rasch abklingen lässt.

Das Armco-Eisen ist gleichmässig in seiner Beschaffenheit und Analyse. Erzeugung von Armco-Eisen in Europa: England, Frankreich, Deutschland (Vereinigte Stahlwerke A.G.). THE ARMCO INTERNATIONAL CORPORATION, 123, Avenue de Villiers, Paris.

General-Vertreter für die Schweiz:
DR. HONEGGER & DR. KOENIG

Sonnenquai 10 — Zürich
Telephon: Hottingen 19.19

Galvanisierte Armco-Bleche auf Lager:

Jules Schoch & Cie., Zürich
E. Strahm A.G., Basel
Hans Schoch, Basel
Francillon S.A., Lausanne

Beispiel eines von vielen Gutachten aus der Industrie:
Ein grosses deutsches chemisches Werk berichtete im März 1928 über seine Eignungsversuche (Schnellversuche) folgendes:

„Wir haben das uns zu Versuchszwecken zur Verfügung gestellte Blech aus Armco-Eisen gegen Angriffe von ammoniakalischer Kochsalzlösung, welche mit Kohlensäure gesättigt wurde, geprüft und festgestellt, dass das Blech unter gleichen Verhältnissen gegenüber gewöhnlichem Eisenblech eine erheblich grössere Haltbarkeit hatte.“

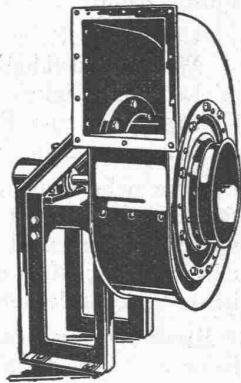
Wir stellten bei dem Armco-Blech eine Gewichtsabnahme von 25% und bei gewöhnlichem Blech eine solche von 55% nach 16tägiger Einwirkung fest.“

Eigenschaften des Armco-Eisens und Verwendungs-Beispiele.
Folgende Zusammenstellung der Eigenschaften, die bei Armco-Eisen in besonders günstigem Masse vorhanden sind, ergänzt durch einige typische Verwendungsbeispiele, soll den Interessenten auf die für ihn wichtigen Punkte nochmals hinweisen:

1. Chemische Reinheit.
Apparate und Röhren in der chemischen Industrie.
2. Rostwiderstandsfähigkeit.
Hoch- und Tiefbau, Wasserbau, Eisenbahnwesen, Maschinenbau, Hafenanlagen, Schiffsbau und Wehrschützen.
3. Verzinkbarkeit.
Verzinkte Armco-Eisen-Bleche und Wellbleche von besonders hoher Lebensdauer für Dächer usw., verzinkte Drähte für Drahtzäune und Bandisen für Kabelbewehrung.
4. Emaillierbarkeit.
Samtartige Oberfläche, gute Tiefziehfähigkeit, kein Werfen, Verzichen und Buckeln im Ofen, keine Blasen-, Sprung- oder Schuppenbildung. Verwendung für Schilder, Ofen und Herde, Geschirr.
5. Haftfähigkeit von Anstrich.
Gasbehälter, Brückenverkleidung, Reservoire, Schiffszubehör.
6. Hitzebeständigkeit.
Kessel, Ofen- und Kaminbau, Rauchfische.
7. Bearbeitbarkeit.
Tiefziehzwecke, leichtes, rissfreies Kaltbiegen, Flanschen, Schmieden, Schweißen.
8. Schweißbarkeit.
Schweisdrähte für Elektro- und Gas-Schmelzschweißung.
9. Magnetische Leitfähigkeit.
Elektrische Apparate, Polschuhe, Anker.
10. Elektrische Leitfähigkeit.
Stromleitungsschienen, Leitungsdrähte.

Sparkochplatten. Beim elektrischen Kochen hat sich öfter das Bedürfnis nach kleinen Kochplatten mit hoher spezifischer Leistung geltend gemacht. Die schweizerische elektrotechnische Industrie bringt nun seit einiger Zeit solche Platten mit einer Leistung von 550 Watt bei einem Plattendurchmesser von 114 mm auf den Markt. Diese Platten verdienen wegen der damit erzielten Stromersparnis die Bezeichnung «Sparkochplatten». Im Gegensatz zu den Normalplatten haben sie eine kürzere Aufheizzeit; sie eignen sich deshalb besonders für die Zubereitung von kleinen Mengen Speisen, Tee, Milch usw. Die Sparkochplatte wird vor-

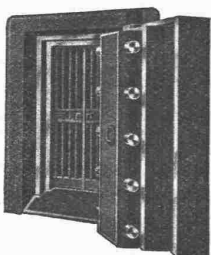
teilhaft in einem vorhandenen Kochherd ein- oder angebaut, oder da, wo weder das eine noch das andere möglich ist, als unabhängige Ergänzungsplatte benützt, in welchem Falle sie noch den Vorteil hat, dass sie beispielsweise auch im Krankenzimmer verwendet werden kann. Die Platte hat Halbwattleistung und benötigt zur Aufheizung, im Vergleich zur gewöhnlichen Platte, verhältnismässig wenig Strom. Sie ist dreifach regulierbar und hat auf der niedrigsten Stufe eine Belastung von nur 150 Watt. Es ist deshalb möglich, grössere Gefässe, zum Beispiel solche von 220 mm Durchmesser, darauf zu setzen, in denen das Kochgut ent-



Ventilatoren,

sowie ganze Anlagen für
Ventilation, Entlüftung,
Entnebelung, Tröcknerei
und Spänetransport
fabrizieren

Wanner & Co. A.-G., Horgen



**UNION-
KASSENFABRIK
A.-G.**

Spezialhaus für modernen
Kassen- und Tresorbau

ZÜRICH
GESSNERALLEE 36

PAUS-ZEICHENPAPIERE

Grösste Auswahl, feinste und billige Qualitäten

LICHTPAUSEN, maximale Grösse: 120 × 1000 cm, sehr billig.

Vertrauenshaus **SUTER-GLOGG, BASEL 7** Gründung 1906

PANZER ROLLADEN
FEUER & EINBRUCHSICHER



EREDI FU DOMENICO FRANZI
LUGANO

Diana-Platten

für

**Unterdächer und
Einlagestreifen**

in Ziegeldächer

schützen gegen Hitze u. Kälte,
Feuchtigkeit, Russ, Feinschnee

Kostenfreie Offerten durch:

**ETERNIT A.-G.
Niederurnen.**



Alle
Förder- u.
Antriebs-
KETTEN
liefert
A. Stotz A.G.
STUTTGART

Generalvertretung und Fabriklager für die Schweiz:
AMSLER & Co., FEUERTHALEN

Technische

Photographie

Spezialität:

Architekturaufnahmen

Konstruktionen, Maschinen

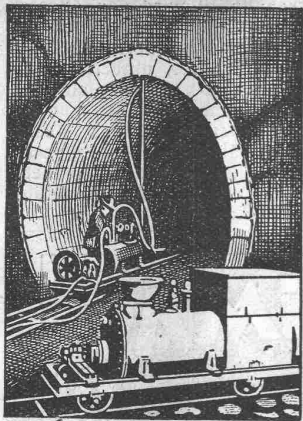
Zeichnungen u. Pläne

Katalog-Aufnahmen

H. Wolf-Bender

Zürich

16 Kappelergasse 16



Zement-Injektionsmaschinen
**KESSELSCHMIEDE
RICHTERSWIL**



GUT & Co.
Treibriemenfabrik
ZÜRICH
Gegründet 1866

Leder-Riemen
Gummi-u. Balata-Riemen

Subox-Verbleiung

**Bester
Oberflächen-
Schutz**

SUBOX A.-G.
Langstr. 187
Zürich 5.

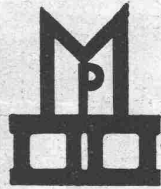
**Schablonen-
Papier**

liefern ab Lager

**A.-G.
Jucker-Wegmann
Zürich - Tel.: S. 46.74**

**Technikum
STRELITZ i.M.**

Hoch- und Tiefbau, Betonbau, Eisenbau,
Flugzeugbau, Maschinenbau, Autobau,
Heizung u. Elektrotechnik. Eig. Kasino.
Semesterbeginn April u. Okt. Progr. frei.



„Moskopfsteine“ - Zement-
schwemmsteine - Bimmedielen

überall prämiert mit
den höchsten Auszeichnungen

P. MOSKOPF G. m. b. H.
Neuwied 8.

Offerten zur Ausübung von Erfindungspatenten
IMER & DE WURSTEMBERGER vormals
EIMER-SCHNEIDER INGENIEUR GENÈVE

Die Inhaber folgender schweizerischer Patente wünschen mit schweizerischen Fabrikanten bezw. Interessenten in Verbindung zu treten und sind gerne bereit, Lizenzen zu erteilen oder die Patente zu verkaufen.

- No. 96.676, The Fletcher Electro Salvage Co., Ltd., pour: „Procédé pour le nettoyage de la surface d'un objet en fer ou alliage de fer en vue d'y effectuer un dépôt électrolytique“.
- No. 101.219, Piero M. Salerni, pour: „Appareil pour aiguiser les lames de rasoirs de sûreté“.
- No. 101.343, The Libbey Owens Sheet Glass Co., pour: „Procédé d'étirage de verre en feuilles et dispositif pour sa mise en œuvre“.
- No. 101.344, pour: „Procédé d'étirage de verre en feuille“.
- No. 101.567, pour: „Procédé pour placer un nouveau rouleau de redressement dans un appareil pour l'étirage du verre en feuilles, et appareil pour le réaliser“.
- No. 102.219, pour: „Machine pour l'étirage de verre en feuilles“.
- No. 102.495, pour: „Procédé pour l'étirage continu du verre en feuilles“.
- No. 103.175, pour: „Dispositif pour couper du verre en feuilles“.
- No. 107.610, L. Arnalot-Carrera, pour: „Appareil d'électrolyse“.
- No. 112.359, Nicasio F. Oliván Palacin, pour: „Procédé de préparation d'un mélange gazeux azoté et combustible“.
- No. 112.361, Nicasio F. Oliván Palacin, pour: „Four“.
- No. 124.767, Société Chimique des Usines du Rhône, pour: „Procédé et appareil pour la fabrication de l'acétate de cellulose“.
- No. 126.204, Société Chimique des Usines du Rhône, pour: „Procédé de fabrication continue de l'acétate de cellulose, et installation pour la mise en œuvre de ce procédé“.

Gefällige Offerten oder Vorschläge werden durch Herren Imer & de Würstemberger, vormals E. Imer-Schneider, Ingénieur-Conseil, 59, Rue du Stand, Genève, weiterbefördert.

Wehrli-Verlag empfiehlt sich für
Photogr. Aufnahmen von Gebäuden, Maschinen etc.
Vergrößerung u. Verkleinerung von Plänen, Landkarten etc. auf jedes gewünschte Format.
Kilchberg - Zürich Preisliste steht zu Diensten.

Cliche's
Armbruster & Söhne
für Buchdruck Ob. Zäune Zürich
Tel. Holt: 63.65

Keim 'sche
MINERALFARBEN

wetterfest und lichtecht
seit 50 Jahren anerkannt
bestes Material für farbige Fassaden. Man hüte sich vor Nachahmungen.

CHR. SCHMIDT
Zürich 5 Hafnerstrasse 47



KRAMER-OFEN

Bodmer & Cie
ZÜRICH, HOLBEINSTR. 22
Zentralheizungen
Oefen, Cheminées
Elektr. Akkumulier-Oefen

Vertrauenssache.

Erfahrener Schweizer Kaufmann, gesetzten Alters, seit 18 Jahren selbständiger Bücherexperte und Organisator, wäre in der Lage periodische Ueberwachung oder Selbstbesorgung der Buchhaltung zu übernehmen und dem Geschäftsinhaber in allen kaufmännischen Angelegenheiten als Vertrauensperson beizustehen. — Feinste Referenzen. Mässiges Honorar. Strengste Diskretion.

FRITZ WIDMER, Bücher-
Experte, Höngg, Jakobsgut.

Zu kaufen gesucht:
Ein fahrbarer Portalkranen
mit Raumprofil für Eisenbahnwagen, Tragkraft 5 t, Ausladung 4,5 m. Offerten sind zu richten unter Chiffre Z. A. 572 an
Rudolf Mosse, Zürich.

Erfindungs-Patente
Marken-Muster-
u. Modell-Schutz im inn. u. Ausland
H. KIRCHHOFER vormals
Bourry-Séquin & Co. ZÜRICH
1880

weder langsam weiterkochen, d. h. auf Siedepunkt gehalten werden soll, oder grössere Mengen nur warmzustellen, und zwar mit gutem Wirkungsgrad der Platte. Um die Sparmöglichkeit zu vergrössern, werden zu den Sparkochplatten besondere Kleinkochgeschirre geliefert, damit auch bei kleinen Kochgutmengen nur eine geringe Masse an Kochgeschirr erwärmt werden muss, was wiederum den Gesamtwirkungsgrad erhöht.

Leipziger Technische Messe und Baumesse. Die diesjährige Leipziger Frühjahrsmesse (3. bis 13. März) dürfte alle bisherigen Messen in Leipzig an Grösse und Reichhaltigkeit übertreffen.

AKTIVER TEILHABER

Guteingeführtes **Baugeschäft** im schweizerischen Mittelland, ländliches Industriezentrum mit ca. 10000 Einwohnern, mit grösserer mechanischer Schreinerei sucht aktiven Teilhaber. Gründliche Kenntnis der Holzbranche, insbesondere der Zimmerei und Schreinerei, sowie Erfahrung im Berechnungswesen erforderlich. — Anmeldungen unter Chiffre Z. G. 521 befördert
Rudolf Mosse, Zürich.

GESUCHT

für die Kriegstechnische Abteilung in Bern

ein Fachkontrolleur für den Flugzeugbau

Erfordernisse: Gelernter Mechaniker, wenn möglich mit technischer Bildung, Erfahrungen im Flugzeug- und Motorenbau, Fliegerbrevet. Militärpiloten werden bevorzugt, deutsch und französisch.

Anmeldungen mit Lebenslauf, Zeugnisabschriften, Photo, Referenzen, Gehaltsansprüchen und Angabe des frühesten Eintrittstermines sind zu richten bis 5. März 1929 an die

Kriegstechnische Abteilung in Bern.

Grosse Entreprise Strasbourg cherche Ingénieur diplômé comme

Directeur technique.

Exigé: Excellente formation théorique, pratique direction Bureaux d'Etudes, connaissances approfondies dans Direction et Entreprise Béton armé et Travaux publics, grandes expériences établissement devis pour Béton armé et Travaux publics. Indiquer connaissance langues. Situation bien rétribuée avec participation au bénéfice. Seuls candidats ayant occupé situation analogue, jouissant excellente san é; disposant références de tout premier ordre et agés de 35 à 45 ans adresseront leur offre manuscrite avec références, photographie, curriculum vitae et prétentions sous chiffre Z. L. 563 à

Rudolf Mosse, Zürich.

Stelle-Ausschreibung

Beim **Strassen- und Baudepartement** des Kantons Thurgau ist die Stelle eines **Bauführers (Tiefbautechniker)** neu zu besetzen. Verlangt wird gute Prax's im Tiefbau, Fähigkeit zum Zeichnen und zur Kalkulation. Gehalt: V. Besoldungsklasse nebst Zulagen für Aussendienst. Der Antritt kann sofort erfolgen. Selbstgeschriebene Anmeldungen bis **28. Februar** an das unterzeichnete Departement. Persönliche Vorstellung nur auf Einladung.

Frauenfeld, den 14. Februar 1929.

Baudepartement des Kantons Thurgau.

Usine importante de la branche alimentaire cherche jeune

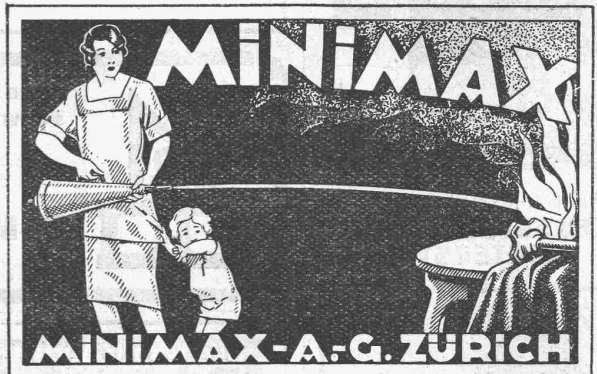
TECHNICIEN-MECANICIEN

ou

INGENIEUR-MECANICIEN

ayant bonne pratique d'atelier, avec connaissances en électricité et sachant les deux langues. — Offres avec copies de certificats, photographies, indication d'âge et prétention à adresser sous chiffres P. 10764 F. à **Publioftas, Berne.**

Durch Eröffnung der neuen Baumessehalle 19 wird das Ausstellungsgelände für die Baumesse verdreifacht. Eine Reihe bauwissenschaftlicher Vorträge gewähren den Besuchern die Möglichkeit, über alle Fortschritte auf diesem Gebiete unterrichtet zu werden. Die Besucher der Leipziger Messe geniessen eine Ermässigung von 25% sowohl auf den deutschen als auch auf den Schweizerischen Bundesbahnen, gegen Vorweisung des Messeausweises, der von der Schweizer Geschäftsstelle des Leipziger Messeamtes Zürich ausgegeben wird. Eine besondere Bequemlichkeit stellt diesmal der Extrazug dar, der als Tageszug geführt wird und am gleichen Tage in Leipzig ankommt.



Gesucht

Architekt oder Ingenieur als Bureauchef

für das technische Bureau einer Bauunternehmung in Zürich.

Haupterfordernisse:

Praktische und theoretische Erfahrung, vorzugsweise im Hochbau. Technisch und kaufmännisch gebildet, mit ausgesprochener Gewandtheit in Kalkulation und technischer Korrespondenz. Befähigung zur Organisation und Kontrolle von Ausmass, Bauabrechnungen etc. Kenntnis der französischen und italienischen Sprache.

In Betracht kommen nur erstklassige Bewerber, die sich über eine mehrjährige, praktische Tätigkeit in Bau-Unternehmungen ausweisen können.

Handgeschriebene Offerten mit Angabe der Gehaltsansprüche, Eintrittstermin, Beilage von Zeugnisabschriften und Photographie sind erbeten unter Chiffre **O. F. 190 Z.** an Orell Füssli-Annoncen, Zürich, Zürcherhof.

Leistungsfähiges, reichsdeutsches Werk

für lufttechnische Spezialanlagen und Apparate (Luftbefeuchtung, Lüftung, Luftkühlung, Luftheizung, Entstaubung, Entneblung, Trocknung etc.) sucht bei der Industrie gut eingeführten, rührigen

Vertreter.

Ingenieure oder Firmen, deren Arbeitsgebiet die Wahrnehmung unserer Vertretung ermöglicht, und die Interesse daran haben, werden um Mitteilung ihrer Anschrift gebeten. — Offerten unter Chiffre Z. Z. 590 befördert

Rudolf Mosse, Zürich.

ARCHITEKT, dipl. Hochbaut, 29 J., verh., wünscht sich zu verändern, in Architekturbureau oder Unternehmung, wenn möglich linkes Zürichseeufer. In allen Bauarbeiten, Chale's, Hotels- und Bergbauweise vertraut und an selbständiges Arbeiten gewöhnt. — Offerten erbeten unter Chiffre Z. E. 557 an **Rudolf Mosse, Zürich.**

Bauingenieur

ganz erstklassige Kraft, zur selbständigen Führung grosser Bauten in technischer und kommerzieller Beziehung vollkommen geeignet, wird

gesucht.

Melden wollen sich nur Herren mit entsprechenden nachweisbarer Praxis und Initiative. — Zuschriften unter: „Initiative 8299“ befördert
Rudolf Mosse, Wien I., Seilerstätte 2.

Gesucht: TECHNIKER

als Werkstatt-Techniker für die Abteilung Flugzeugbau der eidgenössischen Konstruktionswerkstätte in Thun.

Erfordernisse: Gute allgemeine und technische Bildung, mehrjährige Werkstattpraxis, Geschick im Entwerfen und Schaffen von Fabrikationseinrichtungen, wenn möglich mit Erfahrungen im Metallflugzeugbau, deutsch und französisch. Offiziere oder Unteroffiziere der schweizerischen Armee werden bevorzugt.

Anmeldungen mit Lebenslauf, Zeugnisabschriften, Photo, Referenzen, Gehaltsansprüchen und Angabe des frühesten Eintrittstermines sind zu richten bis zum 5. März 1929 an die **Direktion der eidgenössischen Konstruktionswerkstätte in Thun.**

GESUCHT:

Angesehenes **Baugeschäft** auf dem Platze Zürich, mit fortwährend guter Beschäftigung sucht zur Ablösung eines stillen Teilhabers gegen Sicherstellung

Frs. 100,000.-

Aktive Beteiligung nicht ausgeschlossen. — Offerten unter Chiffre Z. F. 178 befördert **Rudolf Mosse, Zürich.**

Wir suchen

1. für unsere Schwestergesellschaften in Paris, Brüssel und Bukarest tüchtige

Heizungs-Techniker

die sich über mehrjährige, erfolgreiche Praxis auf dem Gebiete der Heizungsbranche ausweisen können;

2. für unsere Heizungsabteilung in Winterthur jüngere, tüchtige

Zeichner

(eventuell Schriftlithographen) zur Anfertigung von Projekt- und Ausführungsplänen, Planschriften usw. Erfordernisse: Sauberes und rasches Arbeiten.

Bewerber, die auf dauernde Stellung reflektieren, wollen ausführliche Offerten mit Angaben über Alter, Bildungsgang, Gehaltsansprüche und möglichen Eintrittstermin unter Beifügung von Zeugnisabschriften und Photographie, einreichen an

**Gebr. Sulzer, Aktiengesellschaft,
Winterthur.**

L'Association de Constructeurs Britanniques de Machine Outils, 169, Quai Valmy, Paris recherche pour Paris,

Ingénieur

pouvant prendre responsabilité service technique. Connaissance de l'utilisation des machines outils en toutes fabrications et langue anglaise indispensables, traitement pouvant atteindre environ 50,000 frs. — Ecrire avec référence à l'adresse ci-dessus.

GESUCHT

jünger. Architekt od. Bauzeichner,

gewandter Zeichner und Darsteller, zum sofortigen oder spätern Eintritt auf Architekturbureau in Bern. Bei zufriedenstellenden Leistungen dauernde Anstellung. — Offerten mit Lehr- und Tätigkeitsausweis sowie Gehaltsansprüchen beförd. unt. Chiffre Z. A. 534
Rudolf Mosse, Zürich.

PATENTE

Muster und Marken überall durch
J. AUMUND, ZÜRICH
Ing. und Patentanwalt
Stampfenbachstr. 34
Tel.: H. 03.79 Gegr. 1895

Wer übernimmt eine

Technische Uebersetzung

vom Deutschen ins Französische (Baumaschinenbranche). — Offerten erbeten unt. Chiffre Z. G. 616 beförd. **Rudolf Mosse, Zürich.**

Konkurs-Steigerung.

Aus dem Konkurse des **Hans Rohrer**, Ingenieur, wohnhaft gewesen in Zug, Inhaber der Firma Hans Rohrer, Bauunternehmung, Seestrasse 297 in Zürich 2, wird im Auftrage der Konkursverwaltung

Montag, den 25. Februar 1929, nachmittags 16 Uhr
gegen Barzahlung öffentlich versteigert:

Baulokomotive

600 mm Spurweite, 55/60 HP, System Heuschel & Sohn, Kessel No. 15859.

Versammlung im Lager der **Rob. Aebi & Cie., A.-G. beim Güterschuppen Altstetten.**

Zürich, den 14. Februar 1929.

Konkursamt Wiedikon-Zürich
ALB. HOFMANN, Notar.

Eingetragene



Handelsmarke

Kieselgur-Infusorienerde

bestes Isoliermittel gegen Hitze, Kälte und Schall, für Wohnhäuser, usw.

Gebraunte Kieselgursteine

G. W. REYE & SOHNE
HAMBURG 21

GELEGENHEIT!

Zu verkaufen neue

CLOSETS

mit Sitz Fr. 27.—
ohne Sitz Fr. 18.50

PISSOIRSCHÜSSELN

Guss emailliert p. St. Fr. 15.—

WAGENWINDEN

(Fusswinden) v. 1500—3000 kg
Tragkraft v. Fr. 70.— b. 110.—

WANDBECKEN

div. Grössen v. Fr. 8.— b. 15.—

TOILETTEN

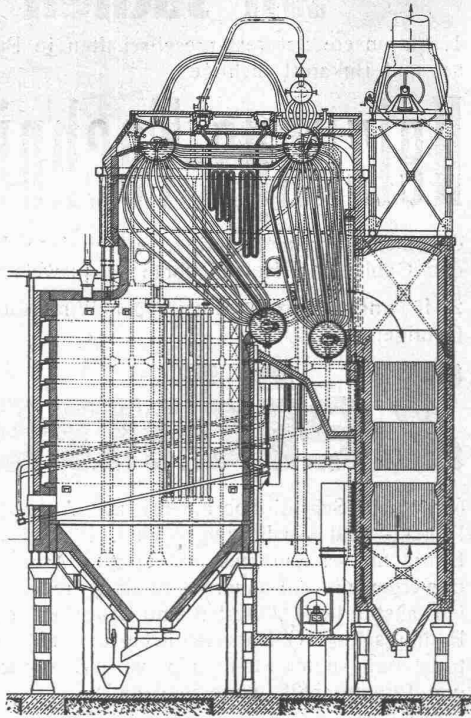
div. Grössen v. Fr. 25.— b. 35.—

Rud. Bachmann's Nachf. F. Wolgast
ZÜRICH 5, Quellenstrasse 45
Telephon: Ufo 35.87

Zu verkaufen:

ARBENZ - Lastwagen

4 Tonnen Tragkraft, auf Vollgummi, in frisch revidiertem Zustande, grosse Ladebrücke, wegen Nichtgebrauch billig abzugeben. — Offerten unter Chiffre J. H. 2133 S. an **Schweizer Annoncen A.G., Schaffhausen**



Sulzer-Kesselanlage mit Kohlenstaubfeuerung
(5 Kesseleinheiten von je 1100 m² Heizfläche)

Sulzer

DAMPFKESSEL

Höchstdruckkessel
nach neuem patentiertem System
für Betriebsdrücke bis zu 100 atm. und mehr

Steilrohrkessel
mit geraden Röhren bis zu 34 atm. Betriebsdruck
für höhere Drücke mit abgelenkten Röhren

Sektional-Wasserkammer-Kessel
Land- und Marine-Typ, bis zu 50 atm. Betriebsdruck

Grosswasserraumkessel
aller Grössen

Elektrokessel für Hochspannung
Elektro-Akkumulierkessel

GEBRÜDER SULZER
AKTIENGESELLSCHAFT, WINTERTHUR



TOMA



*Helvetia" der beste und
schönste Bodenbelag*

Linoleum A.-G. Giubiasco (Schweiz)