

Objektyp: **Advertising**

Zeitschrift: **Schweizerische Bauzeitung**

Band (Jahr): **93/94 (1929)**

Heft 10

PDF erstellt am: **12.07.2024**

Nutzungsbedingungen

Die ETH-Bibliothek ist Anbieterin der digitalisierten Zeitschriften. Sie besitzt keine Urheberrechte an den Inhalten der Zeitschriften. Die Rechte liegen in der Regel bei den Herausgebern. Die auf der Plattform e-periodica veröffentlichten Dokumente stehen für nicht-kommerzielle Zwecke in Lehre und Forschung sowie für die private Nutzung frei zur Verfügung. Einzelne Dateien oder Ausdrucke aus diesem Angebot können zusammen mit diesen Nutzungsbedingungen und den korrekten Herkunftsbezeichnungen weitergegeben werden. Das Veröffentlichen von Bildern in Print- und Online-Publikationen ist nur mit vorheriger Genehmigung der Rechteinhaber erlaubt. Die systematische Speicherung von Teilen des elektronischen Angebots auf anderen Servern bedarf ebenfalls des schriftlichen Einverständnisses der Rechteinhaber.

Haftungsausschluss

Alle Angaben erfolgen ohne Gewähr für Vollständigkeit oder Richtigkeit. Es wird keine Haftung übernommen für Schäden durch die Verwendung von Informationen aus diesem Online-Angebot oder durch das Fehlen von Informationen. Dies gilt auch für Inhalte Dritter, die über dieses Angebot zugänglich sind.

SCHWEIZERISCHE BAUZEITUNG

WOCHENSCHRIFT FÜR ARCHITEKTUR / INGENIEURWESEN / MASCHINENTECHNIK

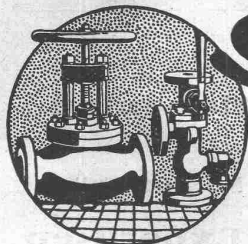
REVUE POLYTECHNIQUE SUISSE

OFFIZIELLES ORGAN DES SCHWEIZER INGENIEUR- UND ARCHITEKTEN-VEREINS
UND DER GESELLSCHAFT EHEMAL. STUDIERENDER DER EIDG. TECHN. HOCHSCHULE
GEGRÜNDET 1883 VON ING. A. WALDNER / HERAUSGEGEBEN VON ING. C. JEGHER

Vereins-Mitglieder, beim Verlag, Schweiz 32 Fr.,
Ausland 40 Fr. jährl.; Nicht-Mitglieder 40 bzw.
50 Fr., postamtl. 30 Cts. mehr. / Einzel-Nr. 1 Fr.

VERLAG CARL JEGHER, ZÜRICH
Dianastrasse Nr. 5 / In Kommission
bei Rascher & Cie., Zürich u. Leipzig

Inserate durch RUDOLF MOSSE, Zürich, die
viergespaltene Colonelzeile 50, Titelseite 80 Cts.,
Anzeigen ausländ. Ursprungs 60 Cts., Titelseite 1 Fr.



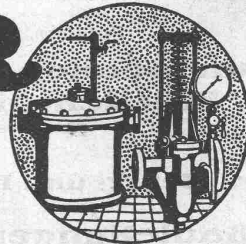
SULZER

ARMATUREN und ROHRLEITUNGSTEILE

für
Dampf, Wasser, Säuren, Luft etc.

Ausführliche Kataloge auf Verlangen

GEBRÜDER SULZER, AKTIENGESELLSCHAFT, WINTERTHUR



Manometer A.-G., Zürich, Armaturen-Fabrik

(vormals Schäffer & Budenberg, Filiale Seebach, ständige Fabrikation seit 1893)

Manometer, Thermometer, Dynamometer

mit und ohne Registrierung, für jeden Zweck, bewährteste Konstruktionen, genau und zuverlässig.
Dampfventile, Hähne aller Art, Wasserstände, Schutzgläser,
Pumpen, Injektoren, Elevatoren, Kondensstöpfe u. s. w.



'Aufzüge'

Telephon: Seinau 3000

für Banken und Industrie
Brief-, Speise- und Warenaufzüge
mit Handbetrieb erstellt mit Garantie
August Lerch, Zürich
Oetenbachgasse 5 — Mechanische Schlosserei

EISENKONSTRUKTIONEN

Brücken
Hochbauten
Stauwehre
Masten
Tankanlagen
Blecharbeiten
Hochdruckrohre
Fenster und Türen

BUSS A.
G.

BASEL

Apparate für:
Extraktion
Raffination
Eindämpfung
Imprägnierung
Trocknung
Chem. Verfahren aller Art

KESSELSCHMIEDE - APPARATEBAU

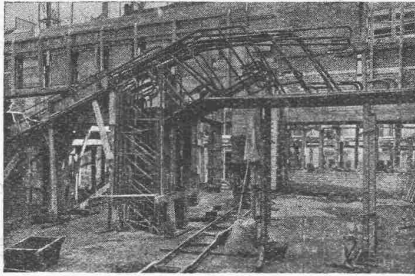
Dieser Nr. liegt ein Prospekt des Verlags Julius Springer bei, betr. „Dubbel, Taschenbuch für Maschinenbau“.

TERNER & CHOPARD, Ingenieurbureau

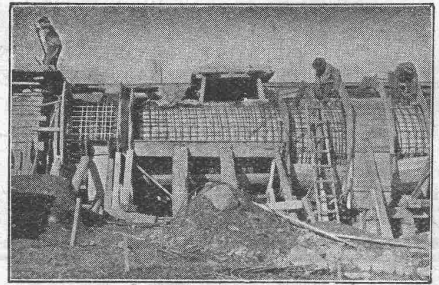
Zürich

Bahnhofstrasse 72

Telephon: Selnau 83.25
Telegramme: Terucho



Kino Forum, Zürich 4



Druckleitung des Illsee-Turtmann-Werkes (Wallis)

Armierter Beton

im

Hoch- und Tiefbau

Fundationen aller Art; **Ortspfahlgründungen** Systeme „Masf“ u. „Michaelis“
Brücken- und Wasserbauten; Reservoirs; Industriebauten

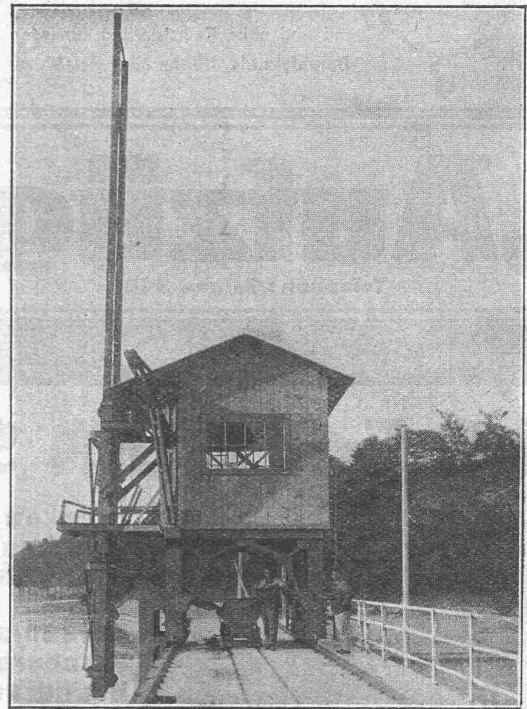
Moderne Holzkonstruktionen:

Heizer- und Fachwerksbauten (Ringdübelssystem, + Patent No. 106496)

Bauleitungen - Statische Berechnungen - Expertisen

PRESS-STÜCKE
IN MESSING-KUPFER
ALUMINIUM - NEUSILBER

LES USINES THECLA AG.
ST. URSANNE (SCHWEIZ)



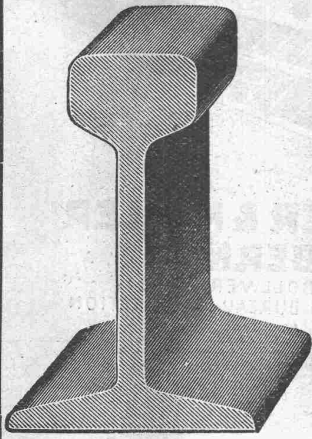
In- und Aus-landpatente **MASCHINENFABRIK** Gegründet 1850

JONNERET & FILS AINÉ, GENÈVE

Spezialität: Rechen-Reinigungsmaschinen f. jede Tiefe u. Rechenneigung. Projekte und Kostenanschläge kostenlos.

Kesselschmiede - Arbeiten aller Art erstellt prompt

H. Vogt-Gut, A.-G., Arbon



Rollbahnmateriale

jeder Art

wie Geleise, Weichen, Drehscheiben, Seitenkipwagen, Plattformwagen,
Dampf- und Motor-Lokomotiven für jede Spurweite, Motor-Triebwagen

in Kauf und Miete

Grosse Vorräte in Kleinmaterialien

Billigst durch:

ROBERT AEBI & CIE., A.-G., ZÜRICH

BAUMASCHINEN

BAUWERKZEUGE

ROLLMATERIAL

Die fahrbaren FMA

KOMPRESSOREN

sind die billigsten und dennoch die
leistungsfähigsten für alle Bauarbeiten

Saugleistungen von 60 bis 600 cbm/Std. bei 7 atü
mit Benzol-Motor
mit Rohöl-Motor

Auch mietweise

Verlangen Sie Prospekte und Kostenvoranschläge unverbindlich von

A. SPECKEN / ZÜRICH
Böcklinstrasse 16 / Telephon H. 29.53



Sämtliche Werkzeuge
für Strassenbau etc.

Glasdächer

Dachoberlichter

in kifflosen \oplus Systemen „Kully“

Glasdachwerke

Simon Kully, Olten

Dipl.-Ingenieur E. T. H.

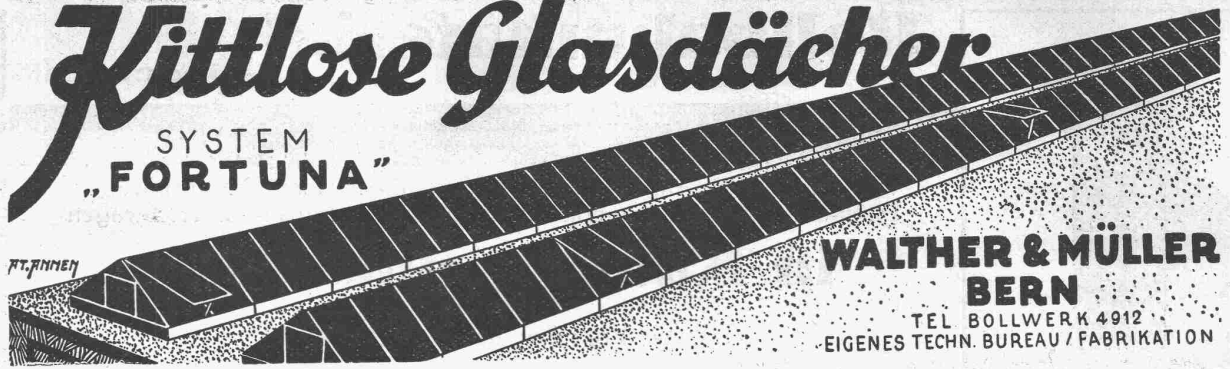
Ältestes Spezialgeschäft
Eigenes Ingenieurbureau

Gegründet 1854
Telephon 56

Kittlose Glasdächer

SYSTEM
„FORTUNA“

PT. PHOTEN



WALTHER & MÜLLER
BERN

TEL. BOLLWERK 4912
EIGENES TECHN. BUREAU / FABRIKATION



LASTWAGEN
OMNIBUSSE
CARS-ALPINS

EIN BESUCH IN UNSERN WERKEN WIRD SIE ÜBERZEUGEN

SAURER

ARBON - BASEL - MORGES - ZÜRICH

H. WOHLGROTH & Co.

Klingenstrasse 8 **ZÜRICH** Gegründet 1878

Patent-Gasmesser

neuester Konstruktion für jede Verwendungsart

GASAUTOMATEN

Kontroll- und Experimentier-Apparate
für die Gasindustrie

Gasmesserfabrik

Apparatebau

STUCCOLIN

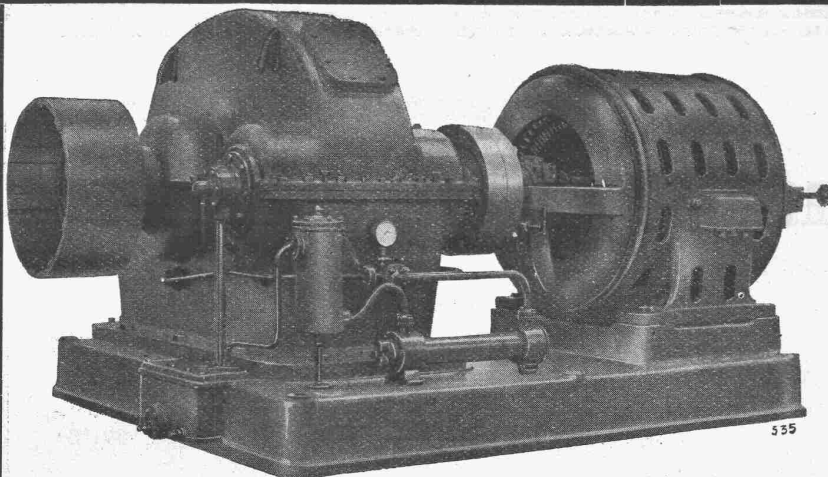


ERNST HABERER & Cie
BERN

ATELIERS FÜR
BILDHAUEREI
STUCCATUR
MALEREI &
GIPSEREI
REPARATUREN



MINIMAX-A.-G. ZÜRICH

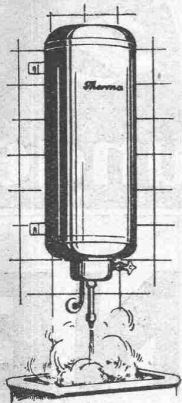


Maag-Zahnräder A.-G.
Zürich

**Reduktionsgetriebe
für Zementmühle**

600 PS, 975/125 T. p. M.

Komplette
Reduktions- u. Tourenerhöhungsgetriebe
Zahnradpumpen
Zahnräder für alle Verwendungszwecke



Therma

ELEKTRISCHE WANDBOILER

unentbehrlich für jeden Haushalt,
eignen sich sowohl für Dauerbetrieb,
als für Beheizung mit Nachtstrom.

Verlangen Sie unseren Prospekt 142 D

„Therma“ A.G. Schwanden (Starus)

OEL

als Heizmittel ist

PRAKTISCH

SAUBER

OEKONOMISCH

Jede Auskunft erhalten Sie unverbindlich
durch die techn. Abteilung

der

LUMINA A. G., Sihlporte, **ZÜRICH**

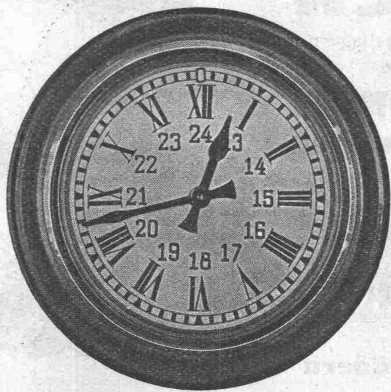


Lufttechnische Anlagen

wie Staubsaug-Anlagen, Rauch-, Gas- und Dämpfe-Absaug-Anlagen, pneumatische Transport-Anlagen für Schreinereien, Schuhfabriken, Textilfabriken, Polierereien etc., erstellt die

Ventilator A.-G., Stäfa-Zürich

Spezialwerkstätte für Ventilatorenbau



HORLOGES ÉLECTRIQUES

FAVAG

FABRIQUE D'APPAREILS ÉLECTRIQUES

SOCIÉTÉ ANONYME

NEUCHÂTEL

Gebrüder Hotz

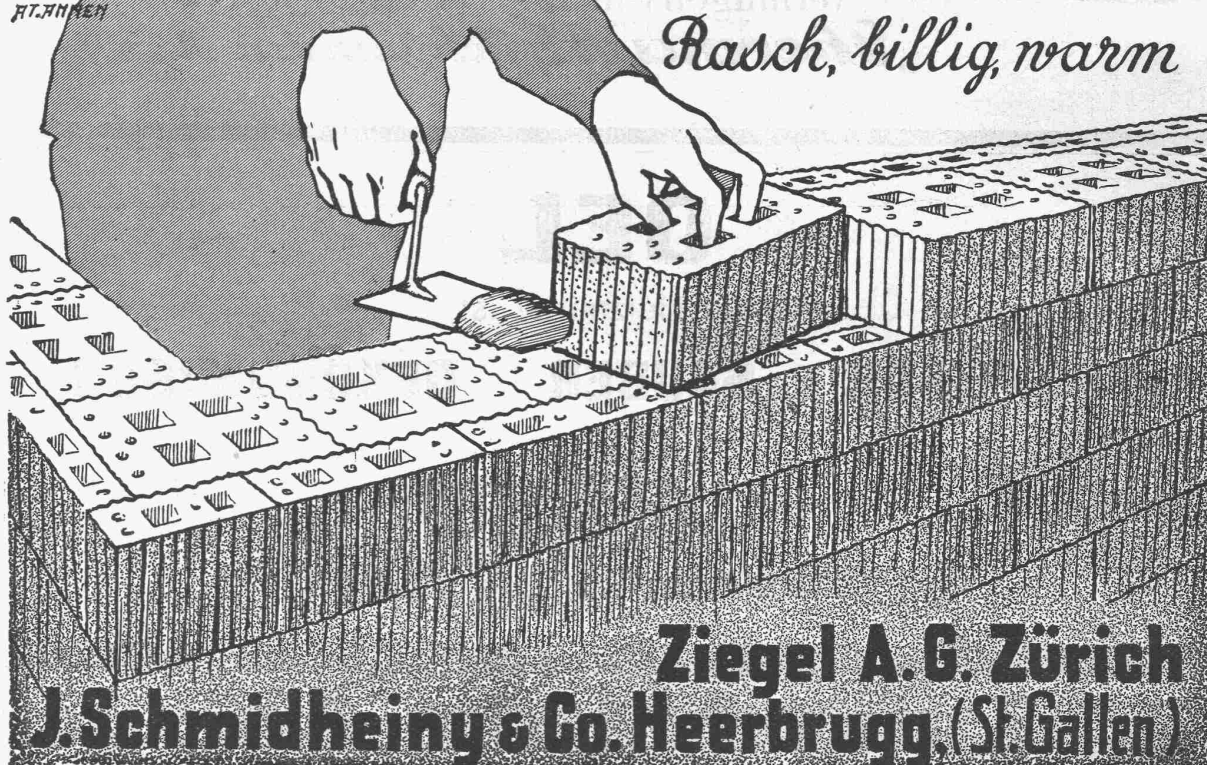
ZÜRICH 6

Elektrische Unternehmungen

ISOLIERSTEINE

RT. AMMEN

Rasch, billig, warm



Ziegel A. G. Zürich
 J. Schmidheiny & Co. Heerbrugg, (St. Gallen)



GESELLSCHAFT DER LUDW. VON ROLL'SCHEN EISENWERKE
 · FILIALE: EISENWERK CLUS KT. SOLOTHURN ·



Transmissionen

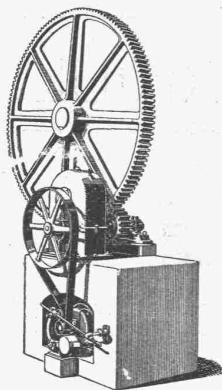
in moderner Ausführung, mit Ringschmierlagern oder Kugellagern
 Komplette Anlagen für alle Industriezweige

BENN'S PATENT-REIBUNGS-KUPPLUNGEN
Elektromagnetische Reibungskupplungen

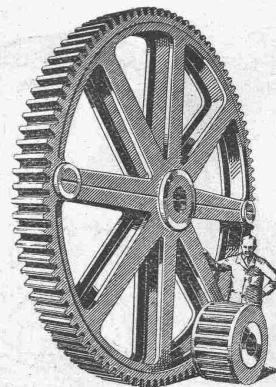
Patentiert in der Schweiz und im Auslande.

Stirnräder-Reduktionsgetriebe
 Schneckengetriebe LENIX-Getriebe

FILIALE: **GIESSEREI OLTEN**



Einzelantrieb eines Altpapier-Kochers mit Lenix- und Stirnräder-Reduktionsgetriebe.



Rohguss zu Riemenscheiben und Zahnrädern
 jeder Grösse und Konstruktion.