

Objektyp: **Advertising**

Zeitschrift: **Schweizerische Bauzeitung**

Band (Jahr): **93/94 (1929)**

Heft 1

PDF erstellt am: **13.09.2024**

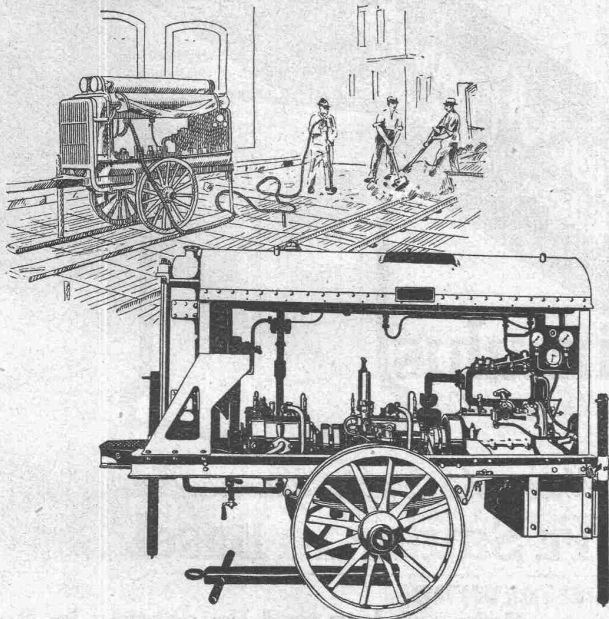
Nutzungsbedingungen

Die ETH-Bibliothek ist Anbieterin der digitalisierten Zeitschriften. Sie besitzt keine Urheberrechte an den Inhalten der Zeitschriften. Die Rechte liegen in der Regel bei den Herausgebern. Die auf der Plattform e-periodica veröffentlichten Dokumente stehen für nicht-kommerzielle Zwecke in Lehre und Forschung sowie für die private Nutzung frei zur Verfügung. Einzelne Dateien oder Ausdrucke aus diesem Angebot können zusammen mit diesen Nutzungsbedingungen und den korrekten Herkunftsbezeichnungen weitergegeben werden. Das Veröffentlichen von Bildern in Print- und Online-Publikationen ist nur mit vorheriger Genehmigung der Rechteinhaber erlaubt. Die systematische Speicherung von Teilen des elektronischen Angebots auf anderen Servern bedarf ebenfalls des schriftlichen Einverständnisses der Rechteinhaber.

Haftungsausschluss

Alle Angaben erfolgen ohne Gewähr für Vollständigkeit oder Richtigkeit. Es wird keine Haftung übernommen für Schäden durch die Verwendung von Informationen aus diesem Online-Angebot oder durch das Fehlen von Informationen. Dies gilt auch für Inhalte Dritter, die über dieses Angebot zugänglich sind.

Schweizerische Lokomotiv- und Maschinenfabrik WINTERTHUR



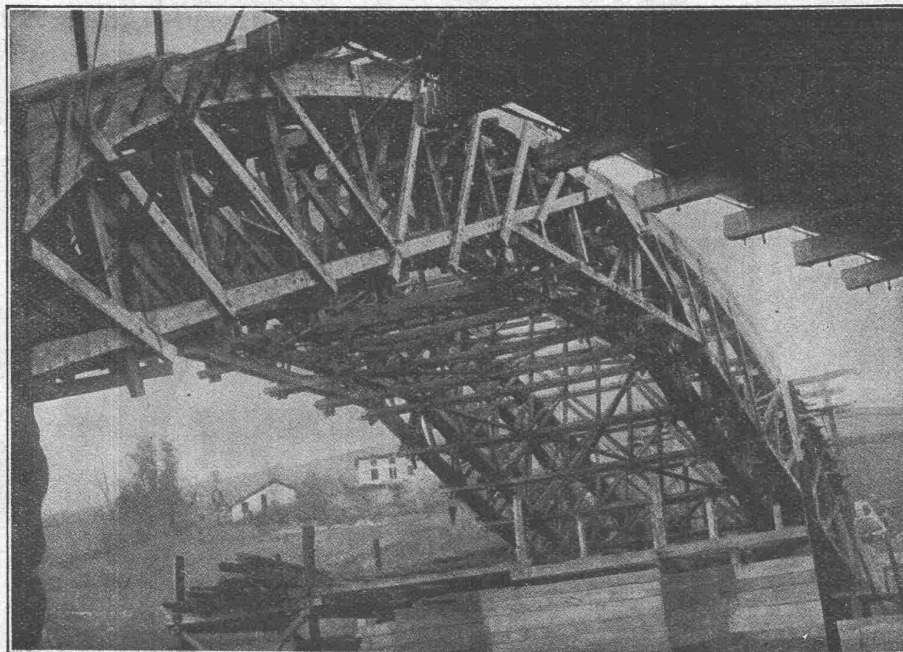
Fahrbare Kompressoranlage für Strassenbau.

Rotierende Kompressoren

und

Vakuumpumpen

*Ortsfeste und fahrbare
Anlagen für alle Zwecke*



Lehrgerüst Pont d' Itxassou - 69,00 m Spannweite

**PROJEKTE
und
AUSFÜHRUNG**
von

Industriebauten
Flugzeughallen
Lagerhäuser
Lehrgerüste
Brücken

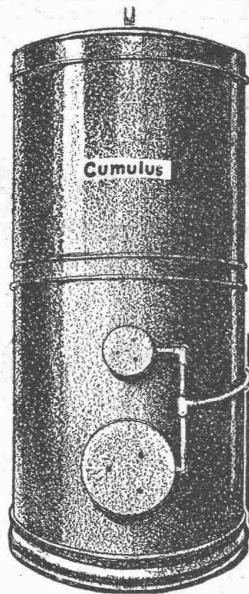
in patentiertem System
„TUCHSCHERER“

W. STÄUBLI, Ingenieur, ZÜRICH 3

Zurlindenstrasse 115 - Telephon: Uto 28.47

Vereinheitlichung des Londoner Strassenverkehrs. Dem britischen Unterhaus wurden vom Londoner Grafschaftsrat und der Londoner allgemeinen Omnibusgesellschaft Anträge eingereicht, die die Ermächtigung zur Durchführung eines weitangelegten Plans zur Vereinheitlichung des Strassenverkehrs bezwecken. Nach diesen Anträgen soll das beratende Verkehrskomitee von London besondere Vollmachten erhalten und über alle Fragen, die die einheitliche Gestaltung des Verkehrsdienstes und die zukünftige Entwicklung betreffen, zu entscheiden haben. Diese neue Stelle würde also den Schutz des Publikums vor der Ausbeutung durch die Monopolgesellschaften übernehmen. Die Anträge ent-

halten auch alle Anregungen, die vom Londoner Verkehrsbureau vor einem Jahre gemacht wurden. Man nimmt an, dass die Regierung die baldige Durchberatung der Anträge ermöglichen wird. Sobald sie Gesetzeskraft erlangt haben, soll mit dem Bau von Untergrundbahnen in verschiedenen Quartieren Londons begonnen werden. Bei den modernen Untergrundbahnen kommt die Meile auf schätzungsweise eine Million Lstr. Baukosten zu stehen. Der Ausbau des geplanten neuen Systems von Untergrundbahnen wird 15 bis 20 Millionen Lstr. kosten. Man versichert, dass der unheilvolle Wettbewerb zwischen den verschiedenen Transportarten beseitigt werden kann.



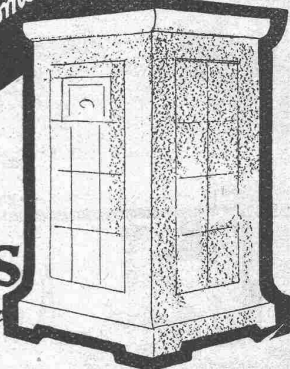
Cumulus

elektr. Heisswasserspeicher

Elektr. Akkumulier-Apparate zur Ausnutzung des billigen Nachtstromes

Primulus

elektr. Akkumulier-Ofen



Verlangen Sie unsere Kataloge

Ganz automatisch. Unerreichte Qualität. Unübertroffen im Nutzeffekt.

Fr. Sauter A.G. Basel



HOHLKÖRPER-DECKE OHNE SCHALUNG SEILING-DECKE
EISENBETONPFOSTEN-PLATTENFABRIK BERN

Verlangen Sie Sonderdruck, Offerte und Vertreternachweis durch

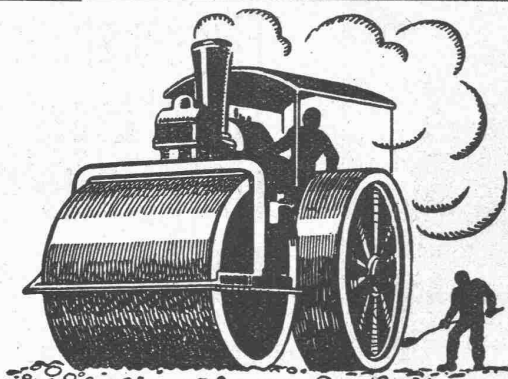
EISENBETON- UND PLATTENFABRIK, BERN

PAUS-ZEICHENPAPIERE

Grösste Auswahl, feinste und billige Qualitäten

LICHTPAUSEN, maximale Grösse: 120 x 1000 cm, sehr billig.

Vertrauenshaus **SUTER-GLOGG, BASEL 7** Gründung 1906



SCHWEIZ. STRASSENBAU-UNTERNEHMUNG A.G.

ALPNACH BAHNHOFPLATZ TEL.: 7	BERN LAUPENSTR. 8 TEL.: BOLLWE K 84.33	ZÜRICH STEINWIESSTR. 44 TEL.: H. 43.01
LAUSANNE RUE D'ETRAZ 20 SOLOTHURNERSTR. 4 TEL.: 22.028	OLTEN TEL.: 7.88	BASEL RHEINLÄNDERSTR. 3 TEL.: SAFRAN 28.90
		CHUR U.BAHNHOFSTR. 230 TEL. 147 (-31)

Nacovia-Beläge

WETTBEWERB

Bahnhofplatz und Umgebung in Bern.

Der Gemeinderat der Stadt Bern, die Generaldirektion der Schweiz. Bundesbahnen und die Direktion des Burghospitals in Bern, als Wettbewerbsveranstalter, haben auf gestelltes Gesuch hin den im Programm vorgesehenen Termin vom 15. Februar 1929 zur Einreichung der Wettbewerbsprojekte

verlängert bis und mit dem 30. März 1929.

Bern, den 21. Dezember 1928.

Im Auftrage der drei Wettbewerbsveranstalter,
der städt. Baudirektor I:
H. LINDT.



CERESIT
macht nasse Keller u. Wohnungen staubrocken

CERESITOL
nicht sichtbarer Aussenanstrich gegen Schlagregen!

WUNNERSCHE BITUMENWERKE S.M. UNNA

Das Rauhen von Betonverputzflächen durch Aufspitzen ist in frischem Beton äusserst schädlich, in altem, hartem Beton gewöhnlich ungenügend.



löst das Problem des Aufrauhens in idealer Weise. Contex ist ein Lack, der, auf die Schalung gestrichen, die Eigenschaft besitzt, den Zement auf eine gewisse Tiefe am Abbinden zu verhindern. Nach dem Ausschalen kann die Zementhaut durch Drahtbürste oder starken Wasserstrahl entfernt werden, wodurch das natürliche Gefüge des Betons blossgelegt und dadurch eine Rauhung erzielt wird, worauf der Verputz vortrefflich haftet.

Anfragen erbeten an **CONTEX S. A., GENÈVE** Postfach Rive 244

Elektrizitäts-Aktien-Gesellschaft Wädenswil

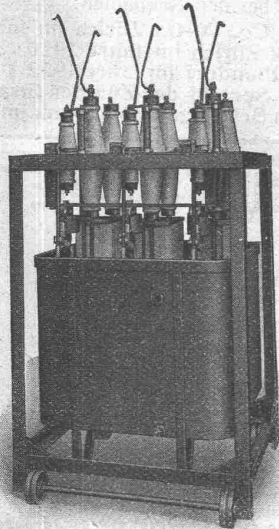
in ZÜRICH-SELNAU, Brandschenkestrasse 6

Spezialfabrik elektrischer Starkstromapparate und Schaltanlagen für Hoch- und Niederspannung

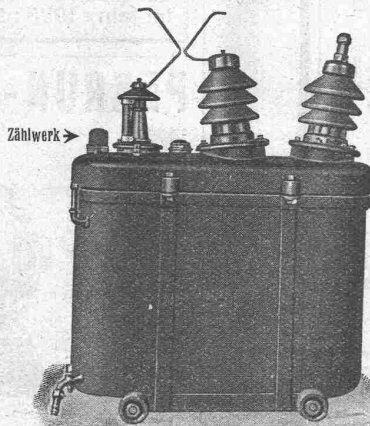
Bau kompletter Schaltanlagen für jede Stromstärke und für Spannungen bis 200 000 Volt

Ueberspannungs-Ableiter

System Bendmann, neuester Konstruktion

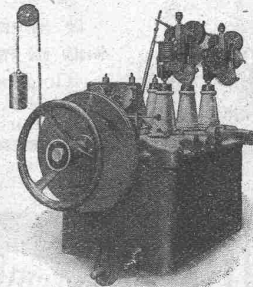


Dreipoliger Ueberspannungs-Ableiter mit eingebauten Widerständen für 12 000 Volt, Type BMW, Oelkasten gesenkt

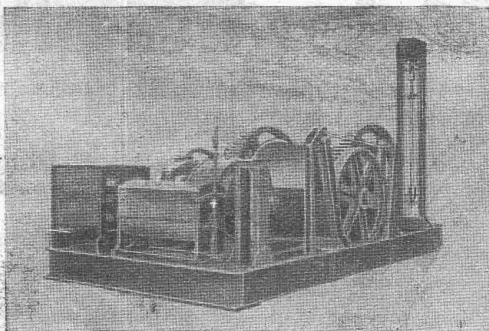


Freiluft-Ueberspannungs-Ableiter mit eingebauten Widerständen, BMW 16 kV, Freiluft-Type S. B. B. für Unterwerke und Fahrleitungen

Hochspannungs-Oelschalter



Dreipoliger Oelschalter mit selbsttätiger Wiedereinschaltung Type OAB



Schrägaufzugswinde von 16 Ts Zugkraft, zweimal geliefert an Kraftwerk Wäggitäl.

RUEGGER-AUFZÜGE KRANE

Transportanlagen, Hand- und Elektro-Flaschenzüge aller Art

erstellt betriebssicher und wirtschaftlich

Maschinenfabrik Ruegger & Co., A.-G., Basel

Gegründet 1896

EINGETRAGENE SCHUTZMARKE

RIPOLIN

die anerkannt beste Anstrichfarbe für Innen- u. Aussen.
Hochglänzend und Matt.

Generalvertreter für die Schweiz:
C. Hässig, Elisabethenstrasse 11, Basel.



„PIEVRE“ - TREIBRIEMEN

Beste Uebertragungs-Ergebnisse.
Kraftersparnisse.
Garantie für volle Leistungsfähigkeit.

Wegfall aller Spannrollen!

Verlangen Sie Offerte bei:
Rauch & Cie., A.-G., Meilen



Das lästige und zeitraubende Zerschneiden der

Drahtziegel-Rollen

fällt weg. Die Schweiz. Drahtziegel-Fabrik A.-G., Lotzwill liefert

Drahtziegel-Streifen

In allen Breiten.
Muster und Preislisten verlangen
Goldene Medaillen:
Bern 1914, Barcelona 1921
Burgdorf 1924, Bern 1925

A. Schmid's Erben, Zürich

Asphalt - Geschäft Telefon 5. 21.08

Ausführung aller vorkommenden

Gussasphaltarbeiten

für Hoch- und Tiefbau

Ersteller der **Fundament-Isolierungen** gegen Grundwasser bei den Neubauten:

Bankgebäude Leu & Co., A.-G., Zürich im Jahre 1914
Schweiz. Nationalbank Zürich im Jahre 1920 : Eidgen. Grossflugzeughalle Dübendorf im Jahre 1922 : Heizraum der Zentralwerkstätte Seefeld der Zürcher Strassenbahn im Jahre 1923 : Neubau Schweizer.Volksbank im Jahr 1923

Eliche's

für Buchdruck **Armbruster & Söhne** Zürich
Ob. Zäune Tel. Hott.: 63.65

PEKRUN-REDUKTIONSGETRIEBE



Niedrige Preise!
Viele Spezialmodelle

Mehr als 20 000 Stück geliefert!

GLOBOID und ROLLEN-SCHNECKENGETRIEBE

mit oben oder unten liegender Schnecke oder mit vertikaler Radwelle.
ZAHNRÄDER und STUFENGETRIEBE - WANDERROST-ANTRIEBE

Verlangen Sie Katalog und Schweizer-Referenzliste.
OTTO KOCH, Ing., Techn. Bureau, SCHAFFHAUSEN.



Kachel-Oefen

in jeder Ausführung

Ofenfabrik Kohler A.G.

Metz bei Biel



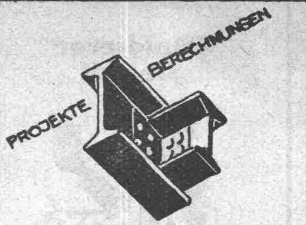
Gebr. Demuth

Telephon 170 **Baden** Telephon 170

Fabrik für

Moderne Blechbearbeitung
Patent. gepresste Treppen
Bauschlosserei
Eisenkonstruktionen
Patentirte Kessel

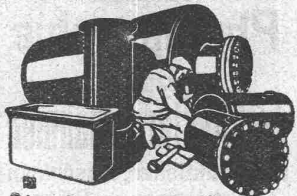
II. Abteilung
Sanitäre Einrichtungen
Elektrische Boyler
Zentralheizungen



**EISEN
KONSTRUKTION**
KITTLOSE
GLASBEDACHUNGEN
BAU- & KUNST-
SCHLOSSERARBEITEN
**GEBR. TUCHSCHMID
FRAUENFELD**



Bedachungen
Aeusserer Wandverkleidungen
Innenbau
Installations- und Druckrohre
Autogaragen
Diana-Unterdachplatten und
Unterlagstreifen für Ziegeldächer



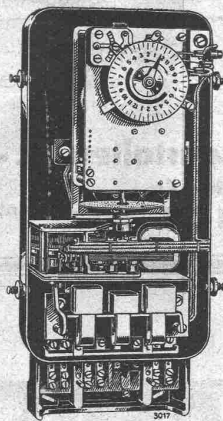
Blechwaren-Fabrik
& Apparatebau-Anstalt
Sch. Bertrams
Dogenstrasse Basel Satran No. 46.00

Keim
MINERALFARBEN

weiterfest und lichtecht
seit 50 Jahren anerkannt
bestes Material für far-
bige Fassaden. Man hüte
sich vor Nachahmungen.

CHR. SCHMIDT
Zürich 5 Hafnerstrasse 47

**SCHALTAUTOMATEN
ZEITSCHALTER
SCHALTUHREN**



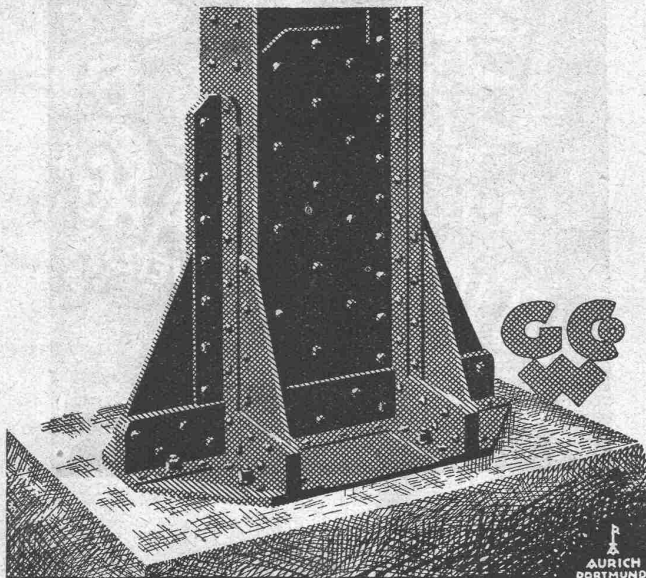
Zeitschalter mit eingebautem elektro-
motorischem Schaltwerk

für
Warmwasser-
Versorgungen,
Wärmespeicher
Strassen-
Beleuchtungen
usw.

Verlangen Sie unsere
Druckschriften:

- TB V 506
- TB V 537
- TB V 539
- TB III 531

LANDIS & GYR, A.-G.
ZUG



**EISEN-
KONSTRUKTIONEN**

HOCHBAUTEN · MASTE · BLECHARBEITEN
PROJEKTE · STATISCHE BERECHNUNGEN

**GELLINGER U. CO
WINTERTHUR**

Heizkessel

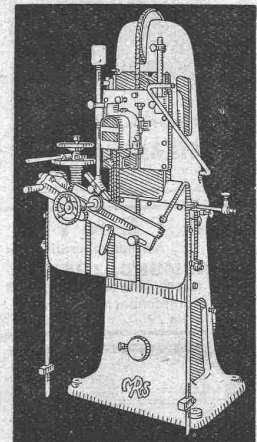
für
Warmwasser-
und
Dampfheizungen
in diversen bewährten
Modellen

Radiatoren

Erstklassige
Ausführung.

Zent G. Bern

**Hochleistungs-
Holzbearbeitungs-
MASCHINEN.**



für alle Industrien
RAUSCHENBACH
Schaffhausen



Hochbau, Tiefbau, Betonbau, Eisenbau,
Flugzeugbau, Maschinenbau, Autob.,
Heizung, Elektrotechnik. Progr. frei.

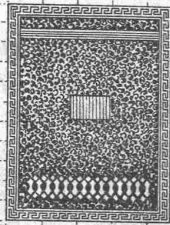
AUSSTELLUNGSRÄUME



ZÜRICH
Hotel
HABIS-ROYAL
und Restaurant
AN HAUPTBAHNHOF
PROPR. H.GÖLDEN-MORLOCK

SITZUNGSZIMMER

Jul. Hädrich
Eisenkonstruktionen
Zürich Werdgutg. 13
Telephon 5. 2550



Spezialfabrik für
Briefkasten-Anlagen
Kataloge zu Diensten

PATENTE
Muster und Marken überall durch
J. AUMUND, ZÜRICH
Ing. und Patentanwalt
Stampfenbachstr. 34
Tel.: H. 03.79 Gegr. 1895



Boiler
sind
erstklassig
Bachmann & Kleiner
Aktiengesellschaft
Seriöser



Lichtpausen - Plandruck
Lichtpauspapiere - Pauspapiere
Lichtpausapparate


Schweiz. Lichtpausanstalten A.-G.
vorm. Haff & Co.
Zähringerstr. 55 **-ZÜRICH-** b./Leonhardplatz

Grundieren
Sie mit



Subox-Verbleiung
auf Eisen,
Holz, Eternit etc.

SUBOX A.-G.
Langstr. 187
Zürich 5.



PRESS-STÜCKE
IN MESSING-KUPFER
ALUMINIUM-NEUSILBER

LES USINES THECLAAG
ST. URSANNE (SCHWEIZ)



GUT & Co.
Treibriemenfabrik
ZÜRICH
Gegründet 1896

Leder-Riemen
Gummi- u. Balata-Riemen

BAUTECHNIKER
23 jährig, dipl., gewandter Zeichner und Darsteller, sucht für später aussichtsreiche Stellung (Zürich bevorzugt). — Anfragen unter Chiffre Z. P. 92 befördert Rudolf Mosse, Zürich.

Technische
Photographie
Spezialität:
Architekturaufnahmen
Konstruktionen, Maschinen
Zeichnungen u. Pläne
Katalog-Aufnahmen
H. Wolf-Bender
Zürich
16 Kappelergasse 16

Gusseiserne Muffen- und Flanschenröhren
sowie Formstücke



Schweizer Normalen
Lager in Winterthur

für normalen und höheren Betriebsdruck

Kägi & Co., Winterthur Telephone Nr. 496

GESUCHT
BAUTECHNIKER
sauberer, zuverlässiger Zeichner, speziell für Ausführungspläne, zu baldigem Eintritt auf Architekturbureau in der Nähe von Chur. — Offerten mit Lehr- und Tätigkeitsausweis, sowie Gehaltsansprüchen unt. Chiffre D. 2061 Ch. an Publicitas A.-G., Chur.

Erfindungs-Patente
Marken-Muster- & Modell-Schutz im in- u. Ausland
H. KIRCHHOFFER vormals Bourry-Séquin & Co. ZÜRICH
1880

Vorteilhafte Wasserkraft - Anlage von ca. 1,500 PS.

Konstante Jahreskraft, 24stündig zum Ausbau für elektrochemische Industrie geeignet,

in Anlehnung an bestehende Chemische Fabrik wird zu finanzieren gesucht. — Gestehungspreis ca. 2 Cts. per kWh. — Günstige Arbeitsverhältnisse, Gebäude größtenteils vorhanden, Industriegeleise ausführbar und projektiert. — Vorteilhaftes Verbindungen da zentral gelegen. — Ernstgemeinte Interessenten wollen sich wenden unter Chiffre Z. G. 84 an

Rudolf Mosse, Zürich.

Eisenbeton- Ingenieur

mit guten theoretischen Kenntnissen und einiger Praxis auf Ingenieurbureau gesucht. Herren, die gleichzeitig über Kenntnisse im Eisenbau verfügen, werden bevorzugt. — Offerten mit Angaben über Eintrittstermin und Gehaltsansprüche unter Chiffre Z. P. 130 an

Rudolf Mosse, Zürich.



SCHWEIZER MUSTER MESSE BASEL 1929

13.-23. APRIL

Die Beteiligung an der Schweizer Mustermesse bedeutet planmäßige und durchgreifende Werbung für das gute Schweizer-Fabrikat

MELDESCHLUSS 15. JANUAR



weil dünnflüssig und dennoch voll deckend ist die

**Pelikan
Tusche**

Achten Sie beim Einkauf auf den Namen Pelikan und die Firma GÜNTHER WAGNER HANNOVER UND WIEN

Ingenieure

für das technische Bureau und die chemischen Betriebe eines grossen chemischen Unternehmens der Schweiz zu baldigem Eintritt

gesucht.

Bewerber mit Hochschulbildung und mehrjähriger Bureau- und Werkstattpraxis müssen gut vertraut sein mit Wärmetheorie, Statik etc. Offerten mit Lebenslauf, Photo, Gehaltsansprüchen und Angabe des frühesten Eintrittstermins erbeten unter Chiffre Y. 6338 Z. an

Publicitas, Zürich.

Gesucht:

Betriebs-Assistent

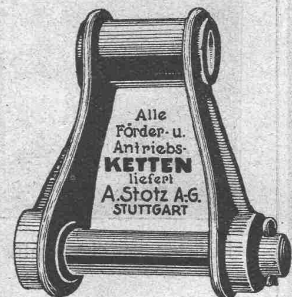
mit guten theoretischen Kenntnissen und gründlicher Werkstattpraxis, der in der Serienfabrikation von Automobilen reiche Erfahrung besitzt und befähigt ist, Werkstätten nach modernsten Gesichtspunkten einzurichten. Bewerber mit abgeschlossener Hochschulbildung und mit längerer Werkstattpraxis in Amerika werden bevorzugt.

Handgeschriebene Offerten mit lückenlosem curriculum vitae, Referenzen, Zeugnisabschriften und Photo sind zu richten an

Aktiengesellschaft Adolf Saurer, Arbon.

Druckfachen

liefert prompt und billig
von Dr. H. G. Zürich



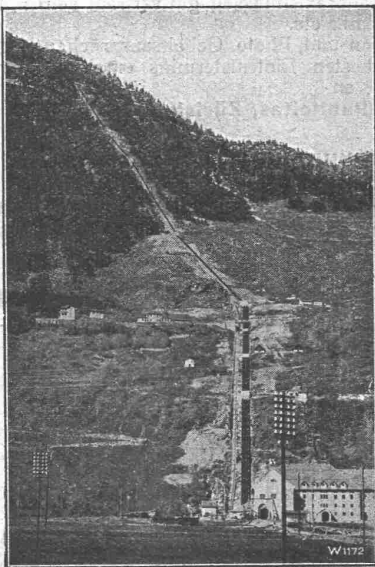
Generalvertretung und Fabriklager für die Schweiz:
AMSLER & Co., FEUERTHALEN



*Helvetia" der beste und
schönste Bodenbelag*

Linoleum A.-G. Giubiasco (Schweiz)

Escher Wyss & C^{ie}, Zürich



Rohrleitung des Kraftwerkes Ritom

Komplette
Hochdruck-Rohrleitungen

Wasser-Turbinen
Turbo-Pumpen