

Objektyp: **Advertising**

Zeitschrift: **Schweizerische Bauzeitung**

Band (Jahr): **93/94 (1929)**

Heft 21

PDF erstellt am: **12.07.2024**

Nutzungsbedingungen

Die ETH-Bibliothek ist Anbieterin der digitalisierten Zeitschriften. Sie besitzt keine Urheberrechte an den Inhalten der Zeitschriften. Die Rechte liegen in der Regel bei den Herausgebern. Die auf der Plattform e-periodica veröffentlichten Dokumente stehen für nicht-kommerzielle Zwecke in Lehre und Forschung sowie für die private Nutzung frei zur Verfügung. Einzelne Dateien oder Ausdrucke aus diesem Angebot können zusammen mit diesen Nutzungsbedingungen und den korrekten Herkunftsbezeichnungen weitergegeben werden. Das Veröffentlichen von Bildern in Print- und Online-Publikationen ist nur mit vorheriger Genehmigung der Rechteinhaber erlaubt. Die systematische Speicherung von Teilen des elektronischen Angebots auf anderen Servern bedarf ebenfalls des schriftlichen Einverständnisses der Rechteinhaber.

Haftungsausschluss

Alle Angaben erfolgen ohne Gewähr für Vollständigkeit oder Richtigkeit. Es wird keine Haftung übernommen für Schäden durch die Verwendung von Informationen aus diesem Online-Angebot oder durch das Fehlen von Informationen. Dies gilt auch für Inhalte Dritter, die über dieses Angebot zugänglich sind.

SCHWEIZERISCHE BAUZEITUNG

WOCHENSCHRIFT FÜR ARCHITEKTUR / INGENIEURWESEN / MASCHINENTECHNIK
REVUE POLYTECHNIQUE SUISSE

ORGAN DES SCHWEIZERISCHEN INGENIEUR- UND ARCHITEKTEN-VEREINS
UND DER GESELLSCHAFT EHEMAL. STUDIERENDER DER EIDG. TECHN. HOCHSCHULE
GEGRÜNDET 1883 VON ING. A. WALDNER / HERAUSGEGEBEN VON ING. C. JEGHER

Vereins-Mitglieder, beim Verlag: Schweiz 32 Fr.,
Ausland 40 Fr. jährl.; Nicht-Mitglieder: Schweiz
40 Fr., Ausland 50 Fr., bei der Post abonniert
40 Fr. / Einzel-Nummern 1 Fr. zuzüglich Porto

VERLAG CARL JEGHER, ZÜRICH
Dianastrasse 5 / Postcheck VIII 6110
Tel.: Selnau 45.07 ■ In Kommission
bei Rascher & Cie., Zürich u. Leipzig

Inserate durch die Aktiengesellschaft der Unter-
nehmungen RUDOLF MOSSE, Zürich / Die
viergespaltene Colonelzeile 50 Cts., Titelseite
80 Cts., ausländ. Anzeigen 60 Cts., Titelseite 1 Fr.

SCHWEIZERISCHES BAU-ADRESSBUCH TECHNISCHES ADRESSBUCH

(herausgegeben unter Mitwirkung des Schweizerischen Ingenieur- u. Architektenvereins
und des Schweizerischen Baumeister-Verbandes)

erscheint Ende Mai

SUBSKRIPTIONSPREIS FR. 10.— (Der Preis wird ab Juni auf Fr. 20.— erhöht)

Bestellungen erbeten an die RUDOLF MOSSE A.-G., Zürich

Lehmann & Cie.

Erstklassige moderne sanitäre Apparate
u. Installationen, heiztechnische Anlagen
Referenzen im In- und Auslande
Zürich, Seefeldstr. 80 Gegr. 1903 Tel.: Hottingen 40.55

OTIS-AUFZÜGE

Mit Microsteuerung — Unbegrenzte Hubhöhen — Höchste Geschwindigkeiten

Telephon: Selnau 21.66 OTIS-AUFZUGSWERKE, FABRIK ZÜRICH Birmensdorferstraße 273

Eisenbeton-Pläne

Dr. ing. E. Suter

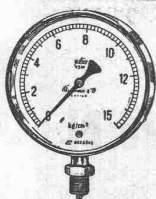
Ingenieurbureau

Zürich 1

Pelikanstrasse 3
Tel.: Selnau 90.46

Basel

Thiersteinallee 15
Tel.: Safran 49.12



Manometer A.-G., Zürich, Armaturen-Fabrik
(vormals Schäffer & Budenberg, Filiale Seebach, ständige Fabrikation seit 1893)

Manometer, Thermometer, Dynamometer
mit und ohne Registrierung, für jeden Zweck, bewährteste Konstruktionen, genau und zuverlässig.
Dampfventile, Hähne aller Art, Wasserstände, Schutzgläser,
Pumpen, Injektoren, Elevatoren, Kondensstöpfe u. s. w.



EISENKONSTRUKTIONEN

Brücken
Stauwehre
Fabrikbauten
Geschäftshäuser
Maste
Fenster und Tore
Blecharbeiten
Kesselbau

BUSS & SOHN
BASEL

Leihdecken



Stamm & Co
 Eglisau
 TELEPHON N° 2
 TELEGR. STAMM EGLISAU

Federn für alle
 Zwecke, aus Stahl
 Messing, Neusilber
 Bronze, Federringe für
 Schrauben-Sicherung,
 einfach & doppelt

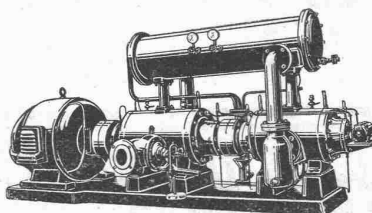
Federn-Fabrik
 Feldbach-Zürich
 J. RÜEGG & SOHN

Travers Natur-Asphalt
 Gussasphaltarbeiten für
 Terrassen, Dächer, Fabrikböden,
 Korridore, Trottoirs, Fundament-
 mauer-Abdeckungen, etc.
**Sicherste Isolierung gegen
 Feuchtigkeit und Wasser**
 Konzessionäre für die Schweiz:
E. R. Zetter & Co
 Solothurn gegr. 1843

Anerkannt
 bester Asphalt
 über
 80 Jahre im Gebrauch.

BURCKHARDT

Kolben- und Rotations-
 Maschinen
 50 jährige Erfahrung

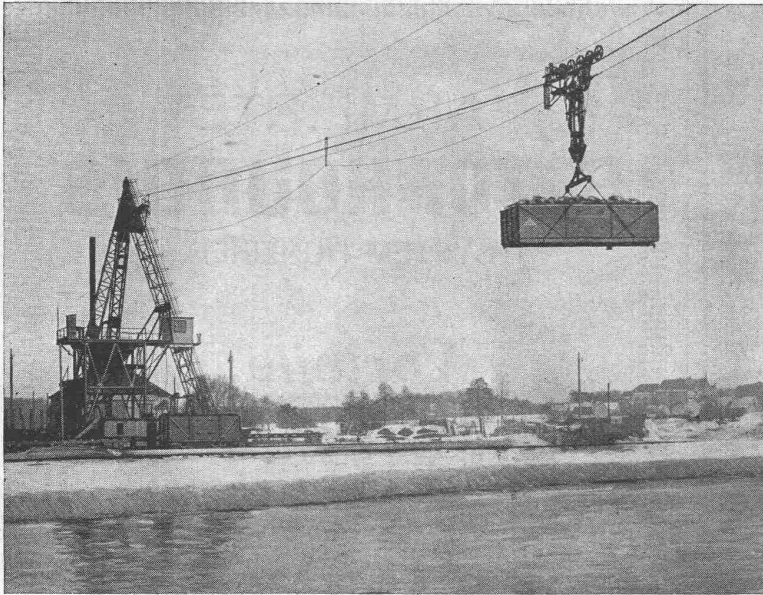


Riemenantrieb oder direkte
 Kupplung mit Motoren
 Erstklassige Ausführungen

KOMPRESSOREN — VAKUUMPUMPEN

MASCHINENFABRIK BURCKHARDT A. G. BASEL

Pohlig



Kabelkran zum Transport von Torf über einen Fluss.
Spannweite 150 m, Leistung 80 t stündlich.

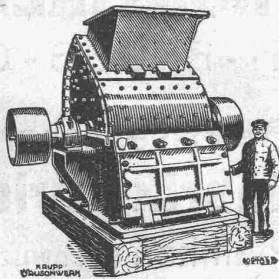
Pohlig - Kabelkrane

finden als billiges und betriebs-
einfaches Transportmittel Ver-
wendung bei grossen Erdaus-
schachtungen, beim Bau von
Kanälen, Häfen, Eisenbahnen,
Brücken, Talsperren usw., fer-
ner für Stein- und Kalkbrüche
und Tagebaue jeder Art sowie
für die Schiffsentladung, Lager-
platzbedienung, Schiffsbau und
als billiger Ersatz an Stelle
kostspieliger Brücken.

**J. Pohlig Aktiengesellschaft,
Köln-Zollstock**

Vertretung für die Schweiz:
Fr. Waldherr, Zürich, Seefeldstrasse 120

KRUPP GRUSONWERK



Kohlen- und Koksbrecher,
Hammermühlen,
Schleudermühlen
und Zubehör zur
Aufbereitung
von Kohle und Koks
für
Gasanstalten

Vertreter: **SPOERRI & Co., ZÜRICH, Walchestr. 27**

MAGDEBURG

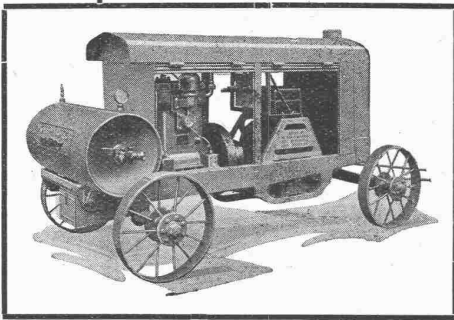
Schaffe mit DRUCKLUFT

Bohren, Stampfen, Abbauen Arbeit, die früher von Hand geleistet wurde, wird heute auf wirtschaftlichere Weise mit dem Kompressor erledigt. Der Grad der Wirtschaftlichkeit aber hängt ganz von den Eigenschaften der

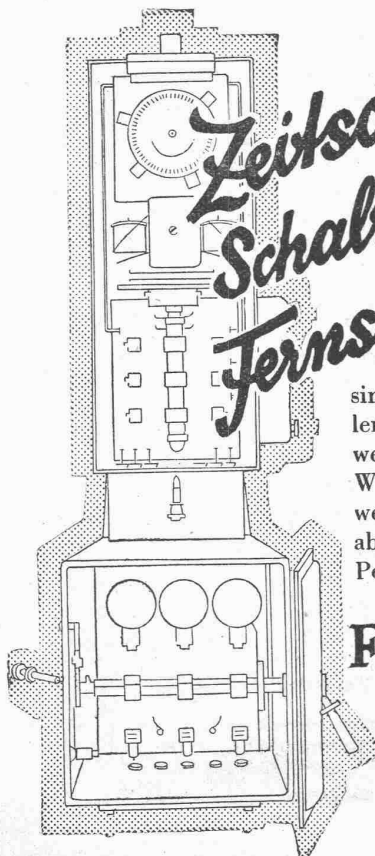
Kompressoren

ab. Jahrzehntelange Erfahrung auf diesem Gebiet gewährleistet Ihnen restlos befriedigende Bedienung durch uns. Sie sollten in Ihrem eigenen Interesse Kompressor-Angebote besonders sorgfältig prüfen; auf keinen Fall aber unterlassen, unser Angebot einzufordern. Wir geben Ihnen zu günstigem Preis das, was Ihren Arbeiten vorteilhaft angepasst und praktisch erprobt ist.

Verlangen Sie Kompressoren-Prospekt B.



RUBAG
Rollmaterial und
Baumaschinen A.G.
ZÜRICH
Stampfenbachstr. 12



**Zeitschalter
Schaltuhren
Fernschalter**
System Sauter

sind von universeller Verwendbarkeit, weil für Gleich- und Wechselstrom verwendbar und unabhängig von der Periodenzahl.

Fr. Sauter & Co.
Basel

Verlangen Sie unsere Kataloge



ARMIERTE BETONHOURDIS SYSTEM HUNZIKER

Vorteile:

Einfachster Einbau.

Wegfall jeder Schalung.

Geringes Eigengewicht bei grösster Tragfähigkeit.

Sofortiger Arbeitsboden.

Schallsichere Konstruktion.

Durch konkurrenzlos schnellste Erstellung, billigste Massivdecke.

Verlangen Sie ganz unverbindlich unsern Prospekt mit Offerte.

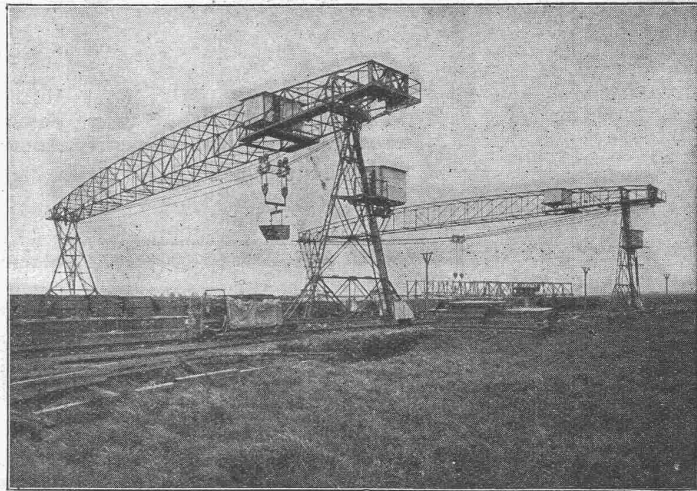
A.-G. HUNZIKER & CO.
ZÜRICH - BRUGG - OLTEN

Genossenschaft
Steinfabrik Zürichsee
Pfäffikon (Schwyz)



BLEICHERT TRANSPORTANLAGEN

Kabelkrane sind den Verladebrücken bei grossen Spannweiten stets und bei geringeren Spannweiten in unserer Ausführung als Brückenkabelkrane wirtschaftlich überlegen. Das Tragkabel wird an Stelle der schweren Spanngewichte durch einen Brückenträger gespannt gehalten, der durch die geschickte Art der Befestigung des Kabels frei von Biegebungsbeanspruchungen ist. Der Brückenkabelkran ist deshalb leichter als Kabelkrane oder Verladebrücken gleicher Spannweite und Leistung. Seine Verwendung und Arbeitsweise sind die gleichen wie beim Kabelkran.



Zwei fahrbare Brückenkabelkrane beim Bau einer Kaimauer im Antwerpener Hafen.

ADOLF BLEICHERT & CO. A. G. LEIPZIG
DRAHTSEILBAHNEN · KABELKRANE · NAHFÖRDERMITTEL

VERTRETER FÜR DIE SCHWEIZ:

ROBERT AEBI & CIE., A.-G., ZÜRICH

CELOTEX kann direkt auf die Schalung verlegt und einbetoniert werden.



Sie sparen am Schalholz, das sauber und ohne am Beton zu haften wegfällt. Dabei erhalten Sie rissefreie, schall- und wärmeisolierte Wände und Decken.



In Gebäulichkeiten, deren Dachstock mit CELOTEX ausgekleidet ist, kann die innere Wärme nicht entweichen und sind nachweisbar bis zu 30% Ersparnis an Heizmaterial erzielt worden.



Lager in:
Basel, Bern, Zürich



Im Rekordwinter 1928/29 hat sich CELOTEX als ein geradezu glänzendes Isoliermaterial erwiesen.



Eine warme, trockene Wohnung im Winter, ein angenehm kühles Logis im Sommer, das sind die hochwertigen Vorteile von CELOTEX.



CELOTEX ist gleichzeitig ein sehr schönes Verkleidungsmaterial und wirtschaftlicher als das billigste Täfer zufolge seinen günstigen Dimensionen von 2,44, 2,75, 3,05, 3,65, 4,27m.



Lager in:
Chur, St. Gallen, Genf

Generalvertreter für die Schweiz:

G. GARTENMANN & CIE., BERN

Telephon: Bollwerk Nr. 44.24
Telegramme: „Tropical-Bern“



**VERZINKUNG
IM VOLLBAD**

32000 kg erschloss Hütten-
rohwerk sind das ganze Jahr
in flüssigem Zustande um Sie
prompt und vorteilhaft bedienen
zu können.

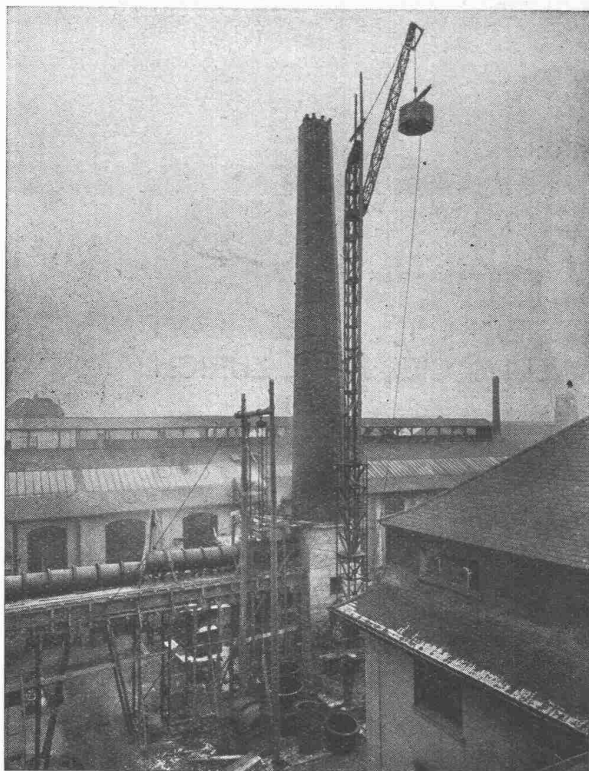
von **EISENKONSTRUKTIONEN,
GASROEHREN, FILTERROEHREN**

Spezialität: **GUSSEISEN - VERZINKUNG**

VERWO A.-G. Abteilung Verzinkerei **WOLFHAUSEN** (Zürich)

Geleiseanschluss

Telephon No. 46



Ventilations-Hochkamin aus Prodorite

(im Bau) für Säuregase. Höhe 36 m. Zuleitungen aus Prodorite-Muffenrohren von 1000 und 1500 mm lichter Weite, ausgeführt für die J. R. Geigy A.-G., Basel.

PRODORITE

der säurebeständige Beton

für die **INDUSTRIE**, das **BAUWERBE**
und die **LANDWIRTSCHAFT**

*Behälter, Tröge, Bodenbeläge, Rinnen, Säure-
speicher, Apparate, Ventilationsleitungen und
-Kamine, Auskleidungen*

*Röhren für Kanalisationen, Meliorationen,
Drainagen, Wasserleitungen etc.*

*Stallbodenbeläge, Futtertröge,
Waschtröge, Jaucheleitungen*

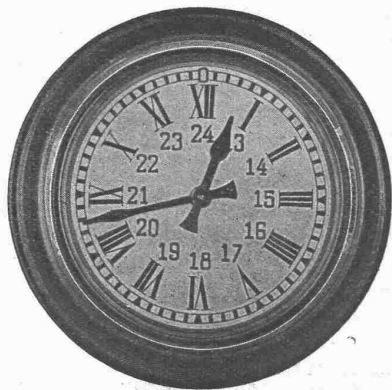
Prodorite ist immun gegen chemische Angriffe wie sie in der Natur, im Gewerbe und in der Industrie vorkommen

— Amtliche Atteste und Zeugnisse —

SIP. Industriegesellschaft für Prodorite PRATTELN

Telephon 147 Pratteln

Telegramme SIP Pratteln

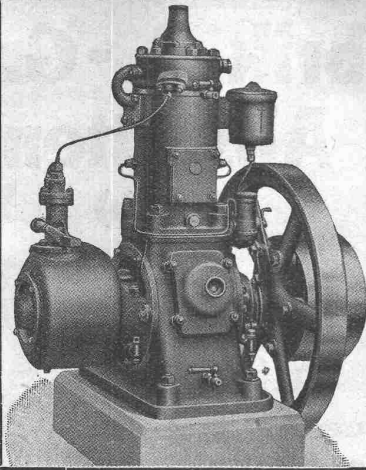


HORLOGES ÉLECTRIQUES

FAVAG

FABRIQUE D'APPAREILS ÉLECTRIQUES
SOCIÉTÉ ANONYME

NEUCHÂTEL



Rohölmotor „Uto“

Bestes Schweizerfabrikat

Nirgends haben Maschinen unter solch ungünstigen Bedingungen zu arbeiten wie im Baugewerbe. Dieselben sind Regen, Staub, vielfach auch unsachgemässer Behandlung ausgesetzt. Den höchsten Anforderungen entspricht der in langjährigem, angestrengtestem Betriebe erprobte und sich glänzend bewährte Rohölmotor „Uto“. Er

schafft eine gute Rendite

und ist äusserst anspruchslos im Betriebe. Sie können ihn unbedenklich der Wartung Ihrer Leute anvertrauen. Grössen 5 bis 50 PS.

ROBERT AEBI & CIE., A.-G., ZÜRICH

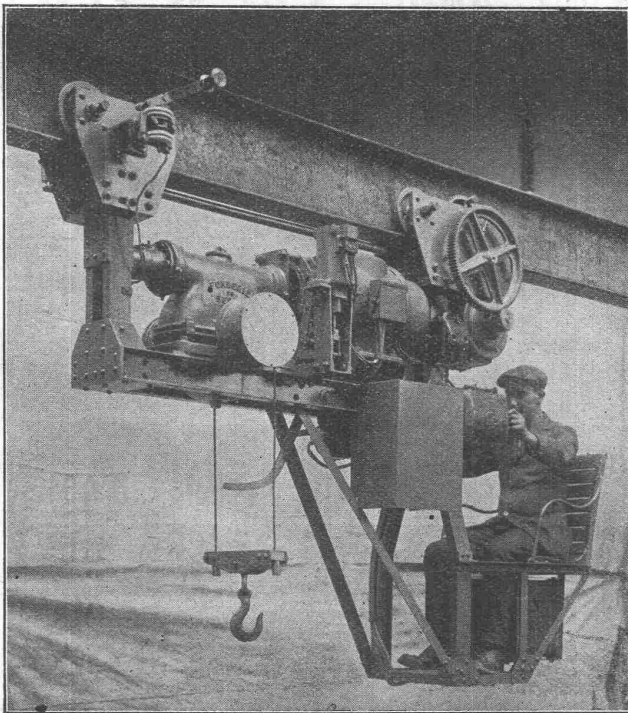
Gesellschaft der L. von Roll'schen Eisenwerke, Gerlafingen

Gegründet 1823

Gegründet 1823

Werk „**Giesserei Bern**“ in Bern

**Konstruktionswerkstätten,
Eisengiesserei**



Unterflansch-Laufkatze mit Führersitz.

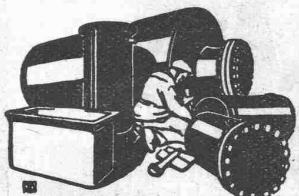
Hebezeuge

**Eisenbahnmaterial
Schützenanlagen und
Wehreinrichtungen
Zahnradbahnmaterial
Standseilbahnen
Allgem. Maschinenbau**



Telegramme: Giesserei Bern

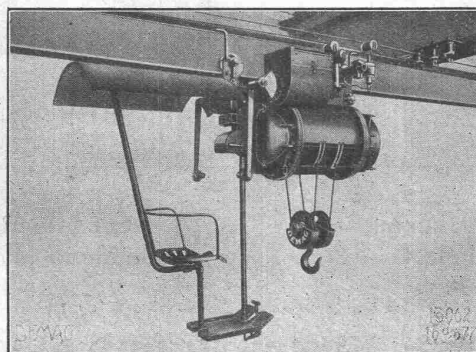
Telephon: Bollwerk 50.66



**Blechwaren - Fabrik
& Apparatebau - Anstalt
Fch. Bertrams**
Dogsenstrasse Basel Salran No. 46.90

PATENTE

Muster und Marken überall durch
J. AUMUND, ZÜRICH
Ing. und Patentanwalt
Stampfenbachstr. 34
Tel.: H. 03.79 Gegr. 1895



Führersitzkatze

DEMAG

ELEKTROZÜGE

Führersitzkatzen — Zweischienenkatzen
bis 10 t Tragkraft

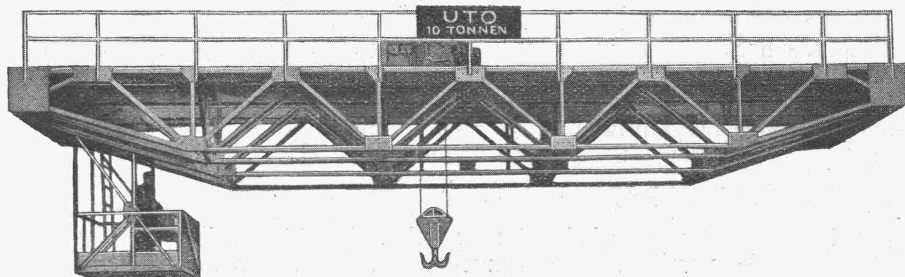
HEBEZEUGE VON WELTRUF

**ING. G. BÄUMLIN
LUZERN**

TELEPHON Nr. 40

UTO Aufzug- und Kranfabrik A.-G.

Altstetten (Zürich)

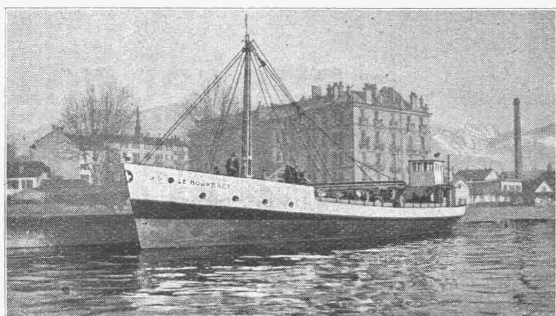


Schutzmarke

KRANE aller Systeme und Tragkräften für Werkstätten, Giessereien, Lagerplätze
VERLADEANLAGEN mit Selbstgreifer modernster Konstruktion
TRANSPORTANLAGEN - ELEKTROZÜGE - ELEKTROKATZEN
Elektrische Aufzüge für jeden Zweck - Mehrere Geschwindigkeiten - Feineinstellung
 ———— **Offerten und Ingenieurbesuch kostenlos** ————

ATELIERS DE CONSTRUCTIONS MÉCANIQUES DE VEVEY S. A.

Telegramm-Adresse : FONDERIE VEVEY. - Telephon No. 69



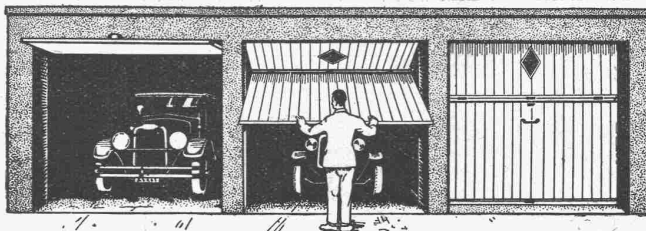
Frachtschiff von 200 Tonnen, mit Dieselantrieb, ausgerüstet mit diversen Hebezeugen.

Wasserturbinen aller Systeme
 Eisen-Hoch- und Brückenbau
 Hebezeuge und Transportanlagen
 Kesselschmiede
 Behälter - Rohrleitungen
 Eisen- und Bronze-Giesserei
 Weichen, etc. für Geleise-Anlagen

F. Gauger & Co, Zürich

Bascul- Tore

⊕ Patent Nr. 120,463
und Auslandspatente



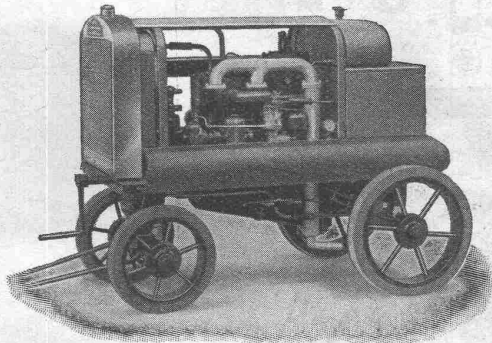
Für
**Auto-
Garagen**
 Remisen,
 Magazinegebäude etc.

Zum Hochstossen, zusammenklappbar
 Mit Gegengewicht ausbalanciert
 Eisenrahmen mit Holzfüllung

Grösste Raumersparnis
 Spielend leichte Bedienung
 Vorzügliche Isolierung

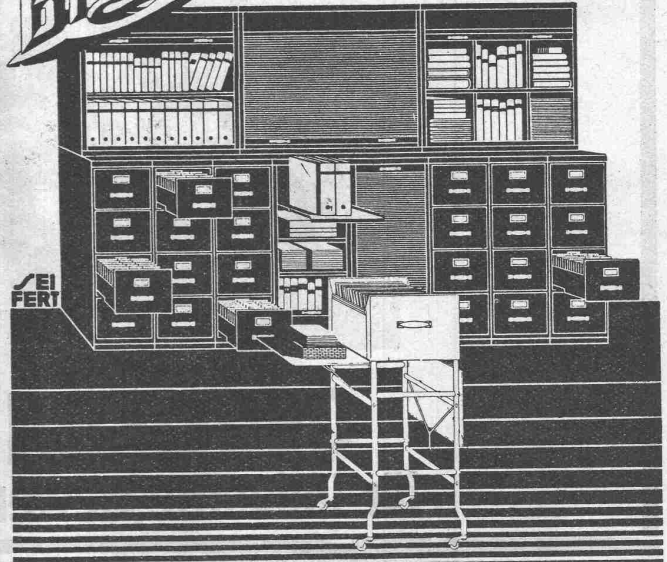
Beratung - Kostenvoranschläge

Sondierbohrung? - Erinnre Dich..
der A.G. Guggenbühl, Zürich!
 Filterbrunnen / Pumpwerke
 Grundwasser-Absenkung / Tiefbohrungen im Fels
 Spezialität: **Bohr-Pressbetonpfähle**
 Tel.: Uto 38.38 / ZÜRICH 1 / Bahnhofstr. 90 b. Hauptbahnhof



Diesel-
Kompressoren,
Abbauwerkzeuge
 Verkauf Miete
A. SPECKEN, ZÜRICH 7
 Böcklinstrasse 16

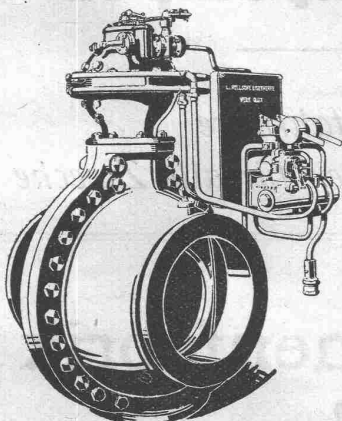
Bigla



„Bigla“-Stahlmöbel haben ein formschönes vollendetes und sehr vornehmes Aussehen sind unverwüstlich und mit allen praktischen Neuerungen versehen. Für tadellose Ausführung wird jede Garantie übernommen.
Bigler, Spichtig & Cie, A.G. Biglen-Bern



GESELLSCHAFT DER LUDW. VON ROLL'SCHEN EISENWERKE
 • FILIALE: **EISENWERK CLUS** KT. SOLOTHURN •



Mehrfach patentiert.

Cluser Drehschieber

für hydraulischen oder mechanischen Antrieb.

Das Erzeugnis langjähriger Erfahrung im Schieberbau.

Als Abschlussorgan für Druckleitungen in Bezug auf Zuverlässigkeit (zwangsläufige beidseitige Abdichtung) und leichte Bedienung unübertroffen.

Dichtung erfolgt durch auswechselbare Ringe.
 Keine Abnützung der Dichtungsflächen.

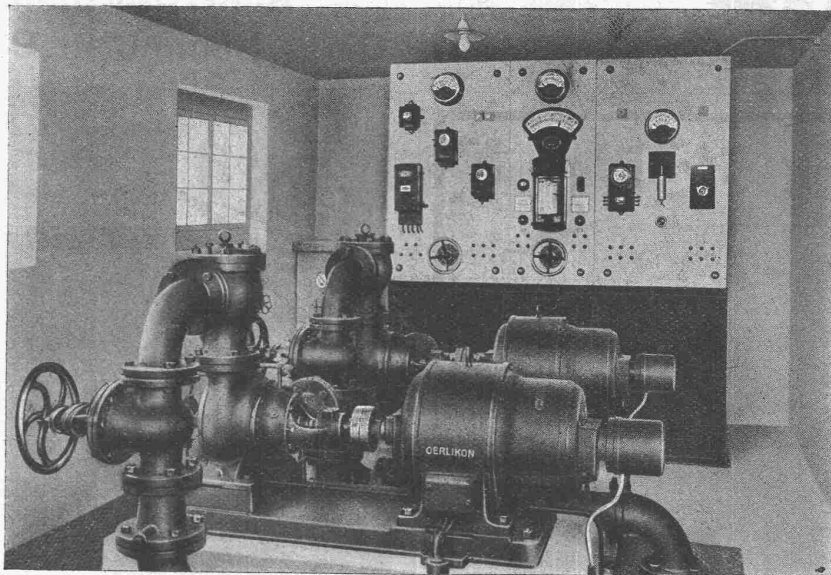
Bei offener Leitung hat das Wasser einen vollkommen hinderungslosen Lauf, daher Vermeidung von Druckverlusten.

Automatische Steuerung. Gefällige Bauart. Kleiner Raumbedarf.

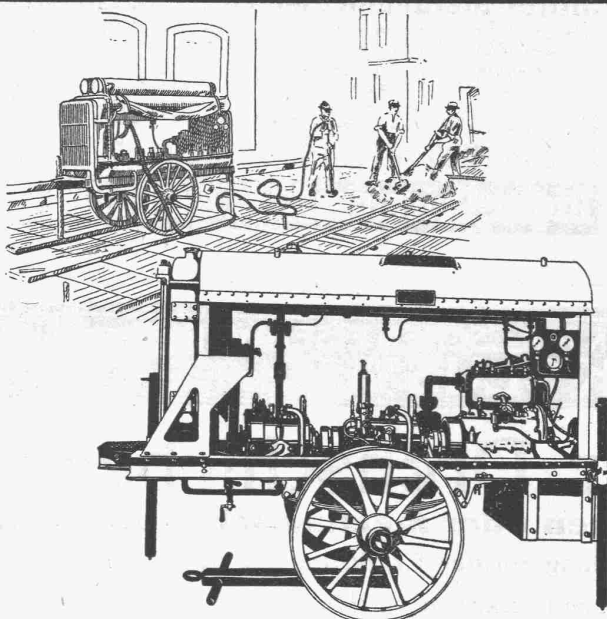
Vorzügliche Eignung für automatische Zentralen.

Prospekt und Preisofferten auf Verlangen.

MASCHINENFABRIK OERLIKON OERLIKON



OERLIKON-MOTOREN für Industrie, Gewerbe und Haushaltung



Fahrbare Kompressoranlage für Strassenbau.

„S. L. M.-WINTERTHUR“ Rotations- Kompressoren und Vakuumpumpen

*Ortsfeste und fahrbare
Anlagen für alle Zwecke*

Schweizerische
Lokomotiv- und Maschinenfabrik
WINTERTHUR