

Zeitschrift: Schweizerische Bauzeitung
Herausgeber: Verlags-AG der akademischen technischen Vereine
Band: 93/94 (1929)
Heft: 23

Werbung

Nutzungsbedingungen

Die ETH-Bibliothek ist die Anbieterin der digitalisierten Zeitschriften. Sie besitzt keine Urheberrechte an den Zeitschriften und ist nicht verantwortlich für deren Inhalte. Die Rechte liegen in der Regel bei den Herausgebern beziehungsweise den externen Rechteinhabern. [Siehe Rechtliche Hinweise.](#)

Conditions d'utilisation

L'ETH Library est le fournisseur des revues numérisées. Elle ne détient aucun droit d'auteur sur les revues et n'est pas responsable de leur contenu. En règle générale, les droits sont détenus par les éditeurs ou les détenteurs de droits externes. [Voir Informations légales.](#)

Terms of use

The ETH Library is the provider of the digitised journals. It does not own any copyrights to the journals and is not responsible for their content. The rights usually lie with the publishers or the external rights holders. [See Legal notice.](#)

Download PDF: 23.12.2024

ETH-Bibliothek Zürich, E-Periodica, <https://www.e-periodica.ch>

SCHWEIZERISCHE BAUZEITUNG

WOCHENSCHRIFT FÜR ARCHITEKTUR / INGENIEURWESEN / MASCHINENTECHNIK

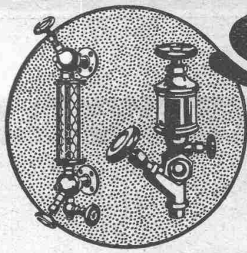
REVUE POLYTECHNIQUE SUISSE

ORGAN DES SCHWEIZERISCHEN INGENIEUR- UND ARCHITEKTEN-VEREINS
UND DER GESELLSCHAFT EHEMAL. STUDIERENDER DER EIDG. TECHN. HOCHSCHULE
GEGRÜNDET 1883 VON ING. A. WALDNER / HERAUSGEGEBEN VON ING. C. JEGHER

Vereins-Mitglieder, beim Verlag: Schweiz 32 Fr.,
Ausland 40 Fr. jährl.; Nicht-Mitglieder: Schweiz
40 Fr., Ausland 50 Fr., bei der Post abonniert
40 Fr. / Einzel-Nummern 1 Fr. zuzüglich Porto

VERLAG CARL JEGHER, ZÜRICH
Dianastrasse 5 / Postcheck VIII 6110
Tel.: Selnau 45.07 ■ In Kommission
bei Rascher & Cie., Zürich u. Leipzig

Inserate durch die Aktiengesellschaft der Unter-
nehmungen RUDOLF MOSSE, Zürich / Die
viergespaltene Colonelzeile 50 Cts., Titelseite
80 Cts., ausländ. Anzeigen 60 Cts., Titelseite 1 Fr.



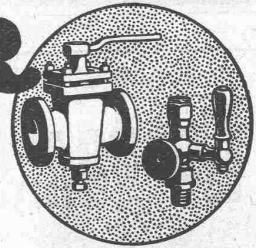
SULZER

ARMATUREN und ROHRLEITUNGSTEILE

für
Dampf, Wasser, Säuren, Luft etc.

Ausführliche Kataloge auf Verlangen

GEBRÜDER SULZER, AKTIENGESELLSCHAFT, WINTERTHUR



RUD. MAAG & CIE., ZÜRICH 1

Schweizergasse 6

Telephon: Ufo 15.40

Elektrische Licht-Installationen :-: Elektrische Motoren-Installationen
Motoren-Lager der A.-G. Brown, Boveri & Co., Baden (Schweiz)

Joh. Müller

Centralheizungen
als Spezialität

RÜTI (ZCH) TEL. 30 • ZÜRICH 1, BELLEVUE, TEL. HOTTINGEN 324 • CHUR, TEL. 160

Statische Berechnungen und Gutachten für Hoch- und Tiefbau

Tel.: Limmat 41.35 Privatdozent Dr. Ing. PETER PASTERNAK, ZÜRICH 6 Kinkelstrasse 38

LERESIT

6 Grand Prix, 10 Goldmedaillen

die führende Weltmarke

dauernde Abdichtungen
auch bei höchstem Wasserdrucke

Schweiz. Verkaufsbureau:
GEORGES SIGG, Löwenstr. 17, ZÜRICH
Telephon: Selnau 98.70

Unfall-

Lebens-

Versicherungen

aller Art schliessen Sie vorteilhaft ab bei

„WINTERTHUR“

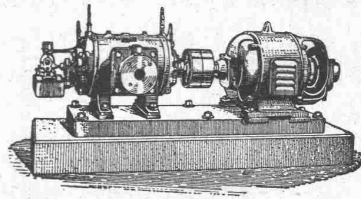
Schweiz. Unfall-Versicherungs-Gesellschaft

in Winterthur

Lebensversicherungs-Gesellschaft

BURCKHARDT

Kolben- und Rotations-
Maschinen
50 jährige Erfahrung

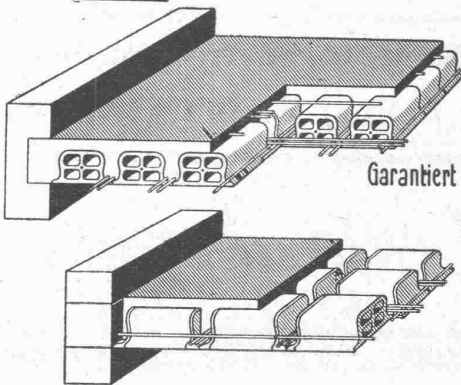


Riemenantrieb oder direkte
Kupplung mit Motoren
Erstklassige Ausführungen

KOMPRESSOREN — VAKUUMPUMPEN

MASCHINENFABRIK BURCKHARDT A. G. BASEL

Deckenkonstruktion Laupersteine



Garantiert salpeterfrei!

33×33×10 cm
33×33×14 "
33×33×18 "
33×33×22 "

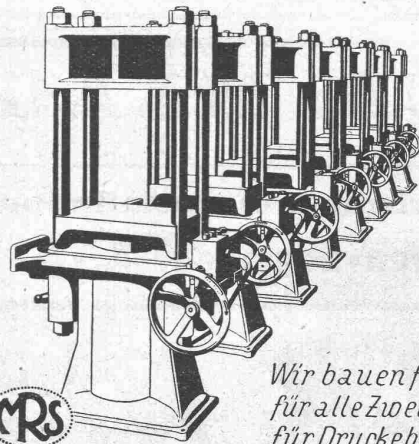
Verkaufsbureau:

BAUMATERIAL A.G.
BIEL

Centralstrasse 89a Tel. 1082 & 1062

HYDRAULISCHE PRESSEN

für **GEWERBE u. INDUSTRIE** in
verschiedenen Ausführungen

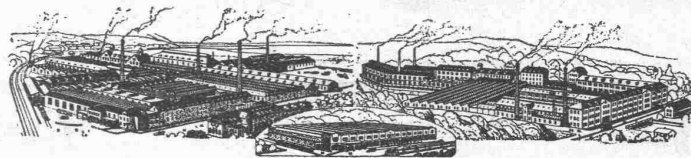


*Wir bauen ferner
für alle Zwecke u.
für Drucke bis 600
Atm. und mehr*

HYDR. STEUERVERENTILE
HYDR. AKKUMULATOREN
HYDR. PRESSPUMPEN

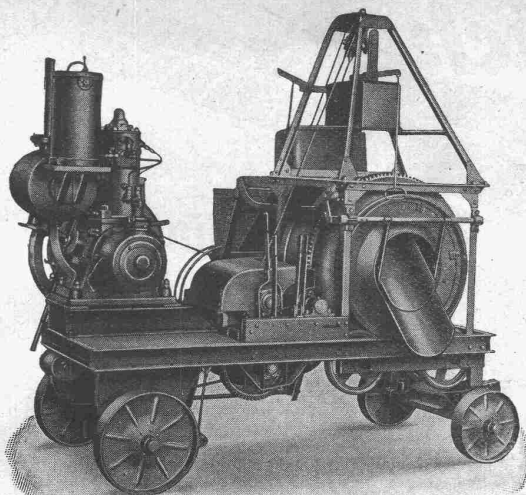
Maschinenfabrik
RAUSCHENBACH A.G.
Schaffhausen

VEREINIGTE DRAHTWERKE A.G. BIEL



Präzisgezogenes Material in **Eisen** und **Stahl**, aller Profile, für Maschinenbau, Schrauben-
fabrikation und Fassondreherei.

Transmissionswellen. — **Bandeisen** und **Bandstahl**, kaltgewalzt.



Der Betonmischer Racovon-Roll - Modell 1928

ist die vom Kleinmeister und Grossbauunternehmer bevorzugte Schweizer Qualitäts-Betonmischmaschine. Sie verbindet letzte Vervollkommnung mit höchster Leistungsfähigkeit. Gedrängte und übersichtliche Bauart, Rasche und vollkommene Mischung von Fein- und Grobgut. Mit Bauwinde ausgerüstet, ersetzt der Racovon-Roll-Mischer eine besondere Aufzugsinstallation. — Grössen von 4 bis 60 m³ Stundenleistung.

Stationäre und fahrbare Maschinen.

Die Mischmaschine, die den Schweizerverhältnissen am besten entspricht.

Prospekte, Offerten und Referenzen durch:

ROBERT AEBI & CIE., A.-G., ZÜRICH

A.-G.

MÖBELFABRIK HORGEN-GLARUS IN HORGEN

SPEZIALFABRIK
für
Bestuhlungen aller Art
für Cafés, Restaurants,
Speisesäle, Theater etc.

Altbewährtes
preiswürdiges
Schweizerfabrikat



Personen- und Waren-

AUFZÜGE

mit Durchfahrtsperre, event. Feineinstellung.

Förder- bezw. Schrägaufzugs-

WINDEN

Jeder Art.

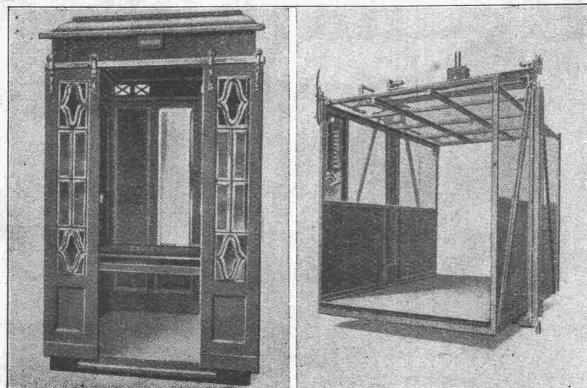
SCHÜTZENWINDWERKE,

Schiebebühnen, Drehscheiben,

Hand- und Elektro-

FLASCHENZÜGE.

Generalvertretung der B.A.M.A.G.
Elektrozüge.



KRANE

Jeder Konstruktion;
patentierete Hubwerke

MIT 2 GESCHWINDIGKEITEN.

Stirn- und Schneckenrad-

GETRIEBE

in Gussgehäusen mit automatischer
Schmierung.

TRANSPORTANLAGEN,

eventuell betätigt durch Druckknopf-
steuerung; Einrichtungen für Flies-
arbeit, Elevatoren, Kohlentransport-
anlagen.

MASCHINENFABRIK RUEGGER & CO., A.G., Hochstr./
Zwingerstr. 1
Gegr. 1896 **BASEL**

Kittlose Glasdächer

SYSTEM
„FORTUNA“

PT. FINNEN

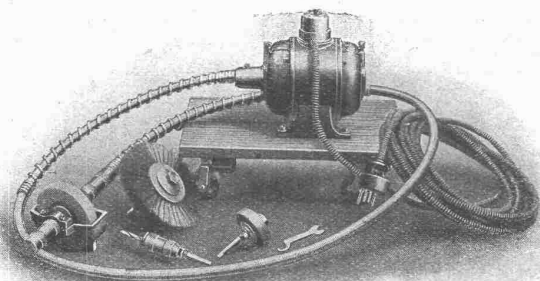


**WALTHER & MÜLLER
BERN**

TEL. BOLLWERK 4912
EIGENES TECHN. BUREAU / FABRIKATION

TRANSPORTABLE MOTOR-ANLAGEN

MIT BIEGSAMER WELLE UND AUSWECHSELBAREN WERKZEUGEN ZUM SCHLEIFEN, POLIEREN, BÜRSTEN, BOHREN ETC.



APPARATE FÜR METALL-, HOLZ- UND STEIN-BEARBEITUNG

OTTO SUHNER, BRUGG

SPEZIALFABRIK BIEGSAMER WELLEN

A.-G.

CONRAD ZSCHOKKE

DÖTTINGEN

(Aargau)

EISENBAU.

Brücken, Hoch- und Industriebauten, Stauwehre, Maste, Konstruktionen für Bauinstallationen, Krane, Kessel- und Blecharbeiten, Druckrohre, Treppen, Fenster etc.

Spezialitäten:

Verzinkung (Metallisierung mit Zink, Blei, Aluminium, Kupfer etc.) nach dem M. U. Schoop'schen Verfahren. (Behälter für chemische Zwecke). - Personen- und Materialschleusen für Druckluftgründungen. - Wellblechbaracken für jeden Zweck (Baubaracken, Garagen etc.)

INGENIEURBUREAU



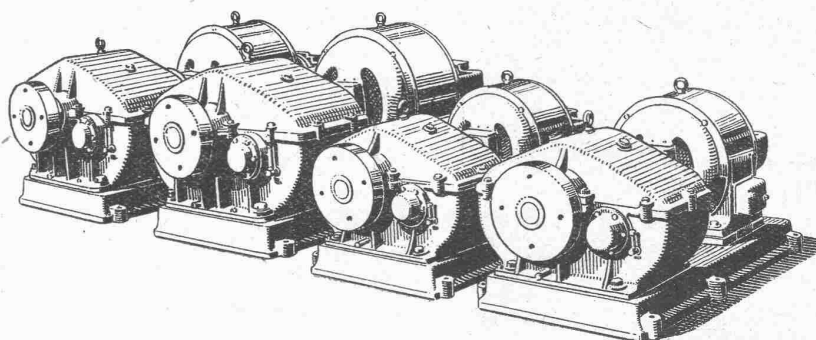
GESELLSCHAFT DER LUDW. VON ROLL'SCHEN EISENWERKE
· FILIALE: **EISENWERK CLUS** KT. SOLOTHURN ·



Cluser Reduktionsgetriebe

mit
Stirnrädern;
in geschlossenem
Gehäuse
für
Ölbad.

Prospekt auf
Verlangen!

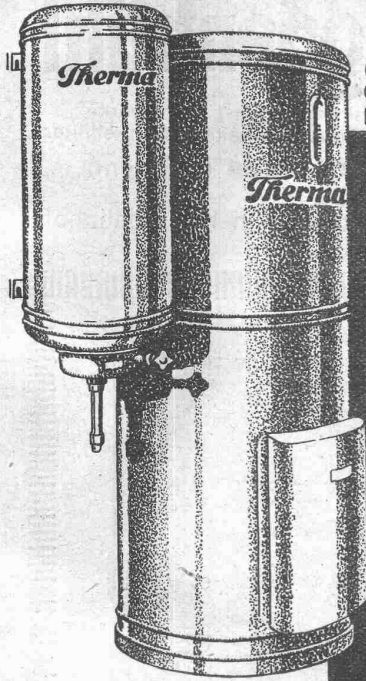


für
Uebersetzungen bis
1:40 und
Kraftübertragungen bis
ca. 70 PS.

Prospekt auf
Verlangen!

Geringe Wartung.

Hoher Wirkungsgrad.



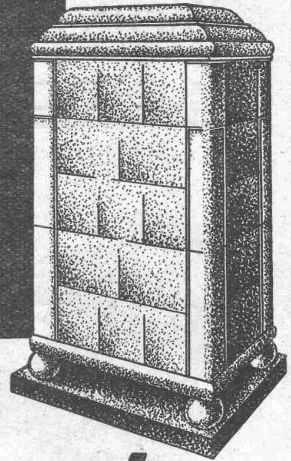
Therma
ELEKTR. HEISSWASSERSPEICHER

ELEKTRISCHE
**WÄRMESPEICHER
APPARATE**

ZUR AUSNÜTZUNG DES
BILLIGEN NACHTSTROMS

*Über 2 Millionen Therma
Apparate im tägl. Betrieb*

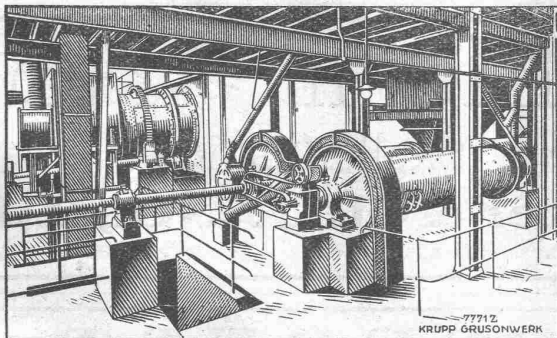
VERLANGEN SIE UNSERE KATALOGE



Therma
ELEKTR. AKKUMULIERÖFEN

Therma A.G. Schwanden

**KRUPP
GRUSONWERK**



Kohlenstaub-Mahlanlage mit Doppel-Rohrmühlen

Kohlenstaubfeuerungen

sowie zugehörige

Trocken- und Mahlanlagen

unter Verwendung von Kugelmühlen,
Rohr- und Verbundmühlen,
sowie Ringmühlen in Verbindung
mit Windsichtung.

Zahlreiche Anlagen
in Betrieb und Ausführung für eine
Gesamterzeugung von etwa 6000 t
Kohlenstaub täglich.

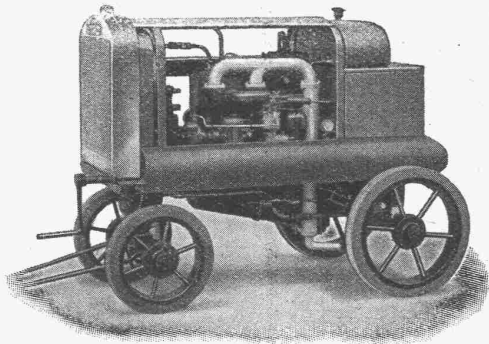
Vertreter: **SPOERRI & Co., ZÜRICH, Walchestr. 27**

MAGDEBURG

Wasser genug, keimfrei und kühl
 schafft Euch die **A.-G. Guggenbühl**
 Quell- und Grundwasserfassungen / Filterbrunnen / Pumpwerke
 Wassergewinnung aus Seen und Flüssen / Taucherarbeiten / Schnellfilter
 SPEZIALITÄT: **Selbstentlüftende Heberleitungen** (⊕ Patent)
 Telephon: Uto 38.38 / ZÜRICH 1 / Bahnhofstr. 90 beim Hauptbahnhof

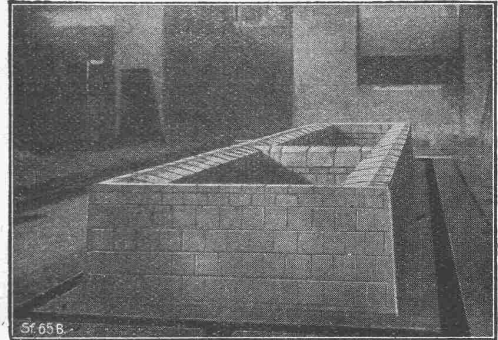
**Volldiesel-
 Kompressoren**

Keine Benzinfräser



Fr. 0.80 p/Std. - Rohöl
 für zwei schwere Hämmer

A. Specken, Zürich 7
 Böcklinstrasse 16 Tel.: Hott. 29.53



**Säurefeste
 Platten-Auskleidungen**

sind haltbarer
 als Blei und bewähren sich ausgezeichnet
 zum Schutze von Säure-Behältern aus
 Beton, Eisen oder anderem Metall, gegen
 alle Mineralsäuren und organische Säuren.

Stellawerk Aktiengesellschaft

Vertreter:
Alfred Deeg, Zürich 2, Tödistr. 63

Wärme = Licht = Kälte

Elektrische Installationen

Baumann, Koelliker & Cie., A.-G., Zürich

Bahnhofstrasse-Füsslistrasse 4

BLITZ - GERÜST

OHNE STANGEN

das Ideal aller Gerüste für Fassaden von Wohn- und Geschäftshäusern, Kirchen und für Innen-Räume,
 wie Kirchen- und Saaldecken, Treppenhäuser usw.

Mietweise Erstellung
 für Um- und Neubauten durch:

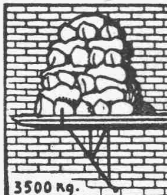
GERÜSTGESELLSCHAFT A. G.

ZÜRICH 7

Tel.: Hottingen 21.34

ALTSTETTEN

Tel.: Uto 52.09



3500 kg.

Sowie durch folgende Baugeschäfte:

Zürich: Fietz & Leuthold A.-G.
 Zürich: Fr. Erismann, Ing.
 Winterthur: J. Häring
 Andelfingen: E. Landolt-Frey
 Bern: Rieser & Co.
 Luzern: E. Berger
 Bubikon: A. Oetiker
 Basel: Eug. Berli
 Glarus: Karl Schweizer-Stüssy

Hochdorf: Aug. Ferrari
 Genf: Ed. Cuénod S. A.
 Neuhausen: Jos. Albrecht
 Herisau: H. Müller
 St. Gallen: Sigrist, Merz & Co.
 Olten: Otto Ehrensperger
 Rheinfelden: F. Schär
 Solothurn: F. Valli
 Biel: Otto Wyss

EISENKONSTRUKTIONEN

**Brücken
Stauwehre
Fabrikbauten
Geschäftshäuser
Maste
Fenster und Tore
Blecharbeiten
Kesselbau**

**BUSS A.
G.
BASEL**

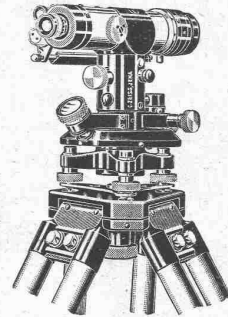
Blitzschnell und genau
fertig man mit

MANORMUS

D. R. P., viele Auslands-Patente
die Beschriftung techn. Zeichnungen, Pläne, Plakate usw., ferner Liniauren und Netze jeder Art, Stüchlisten, Tabellen, statist. Darstellungen u. dergl.

PREISE: Mit Metallschiene für Zeichengestell Fr. 3.25
Ohne Schiene Fr. 2.40

Zu beziehen durch Papier- u. Zeichengeräts-Fachgeschäfte
Alleinhersteller: **Karl Castan, Pforzheim** (Baden)



ZEISS

Nivellier-Instrument II

mit und ohne Teilkreis. Stabiles Instrument für alle technischen Einwägungen Umlegbares Fernrohr mit 28facher Vergrößerung. Justiermöglichkeiten von einem Standpunkte aus. Parallaxenfreie Beobachtung der Libelle durch Prismensystem. Verdeckter Teilkreis. Ablesegenauigkeit durch Lupe bei 360° eine Minute.

**Theodolite / Tachymeter
Winkelprismen / Nivellierlatten**

Druckschriften und weitere Auskunft kostenfrei durch:

CARL ZEISS, JENA

Generalvertreter in allen Ländern



Längsgelochte Schlackensteine

(Eingetragene Marke)

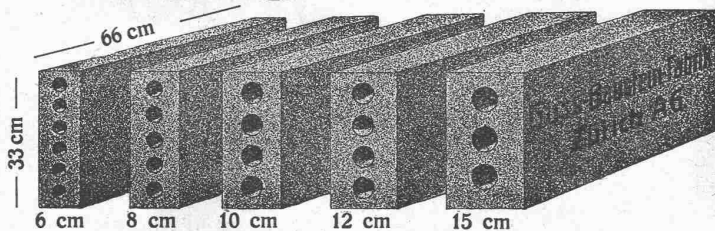
Anerkannt

vorzügliches Baumaterial für alle Arten Hochbauten, insbesondere für **Zwischenwände**,
und **Hintermauerungssteine**.

Für **Fassadenmauerwerk Spezialsteine**.

Verkauf direkt durch uns.

Guss - Baustein - Fabrik Zürich A. G., Zürich.



Schalldämpfend durch

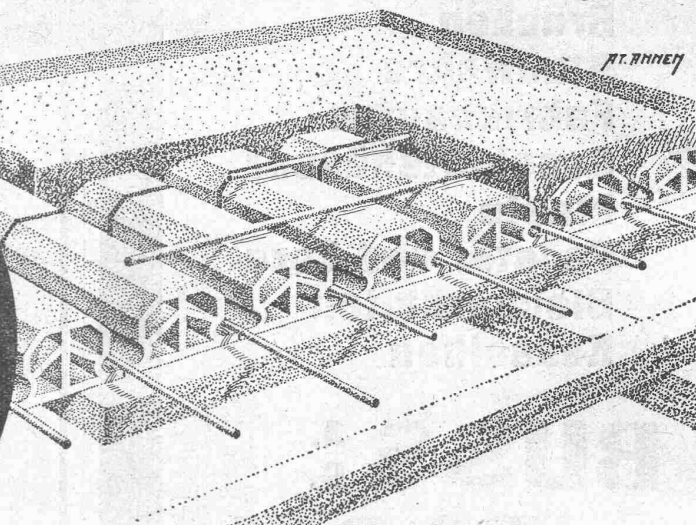
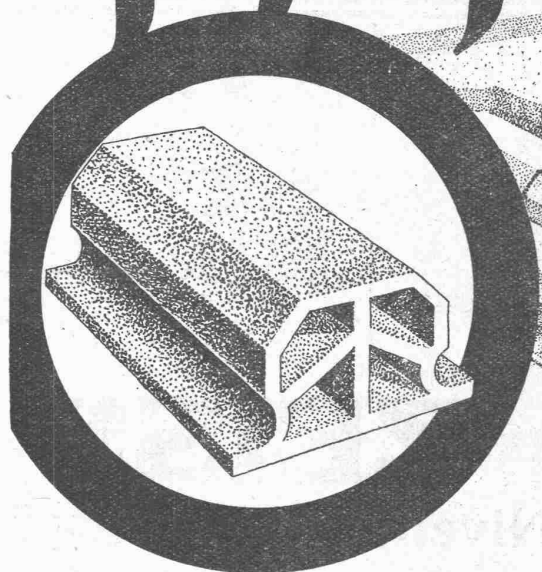
TROCKENTUFF,

ein hochisolierendes, körniges Material, **nicht teurer** als Schlacke!

TUFFSTEINWERKE A.-G., ZÜRICH

Telephon: Limmat 11.83

Pfeifer-Decke



Ziegel A.G. Zürich
J. Schmidheiny & Co. Heerbrugg (St. Gallen)

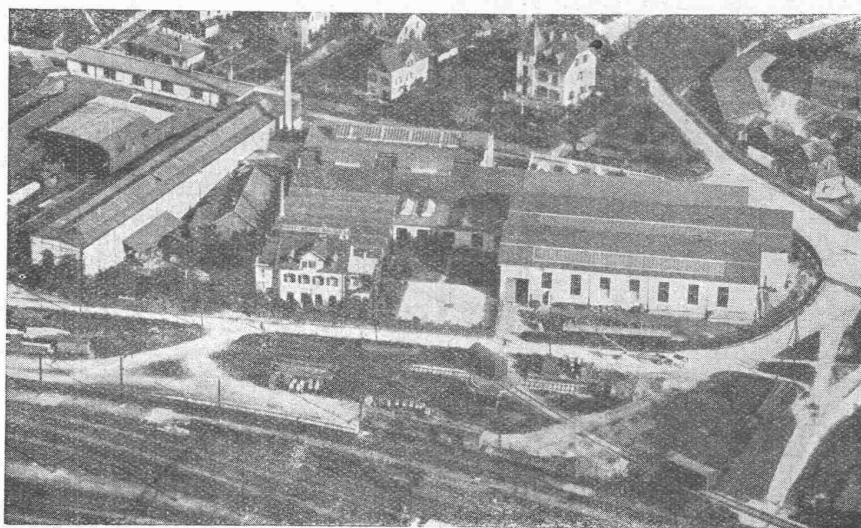
KABELWERKE BRUGG A.G.

Bleikabel

in allen Konstruktionen für

IN BRUGG

AARGAU



Hoch- und
 Niederspannung
 Telegraphie
 Telephonie
 Sonnerie

Schiesstandkabel
 Kabelarmaturen
 Ausgussmasse

Abteilung **Drahtseilerei**: Spezialität **Bergbahnseile** und das paten-
 tierte, spannungsfreie und drallarme Drahtseil „**Tru-Lay-Brugg**“

Gesellschaft der L. von Roll'schen Eisenwerke, Gerlafingen

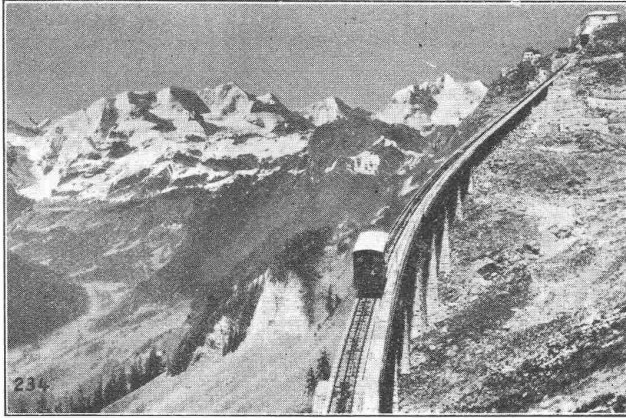
Gegründet 1823

Werk „Giesserei Bern“

Gegründet 1823

in Bern

Konstruktionswerkstätten,
Eisengiesserei



Seilbahn Niesen, maximale Steigung 63 ‰, 3506 m totale Länge.

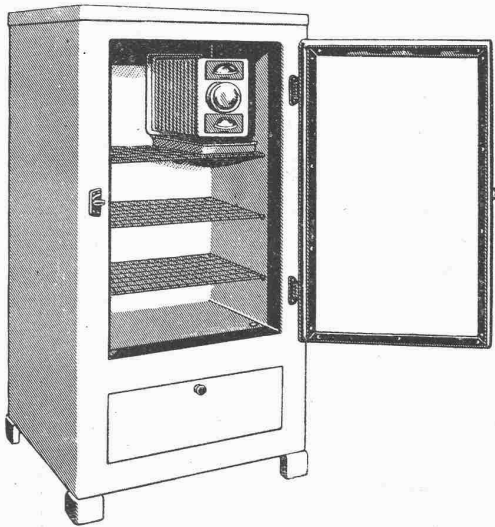
Standseilbahnen

Hebezeuge
Eisenbahnmaterial
Schützenanlagen und
Wehreinrichtungen
Zahnradbahnmaterial
Allgem. Maschinenbau



Telegramme: Giesserei Bern

Telephon: Bollwerk 50.66



KÜHLSCHRÄNKE

Electrolux

Ohne umständliche Maschinerie mit Ventilen,
Düsen, Kolbenringen, Riemenantrieb,
Stopfbüchsen etc.

**Erzeugung gleichmässiger trockener Kälte,
ohne besondere Reguliermechanismen**

Denkbar grösster Nutzraum bei kleinstem Platzbedarf

Billig in der Anschaffung und im Betrieb

Verlangen Sie Prospekte!

ELECTRO LUX A.G., ZÜRICH

Paradeplatz 4

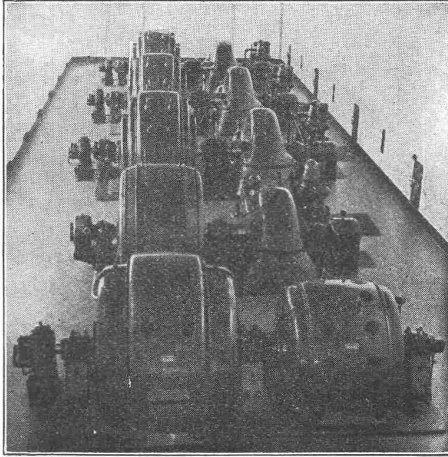
Telephon: Uto 27.56-59



A.-G. der
Maschinenfabrik
 von

Theodor Bell & Cie.

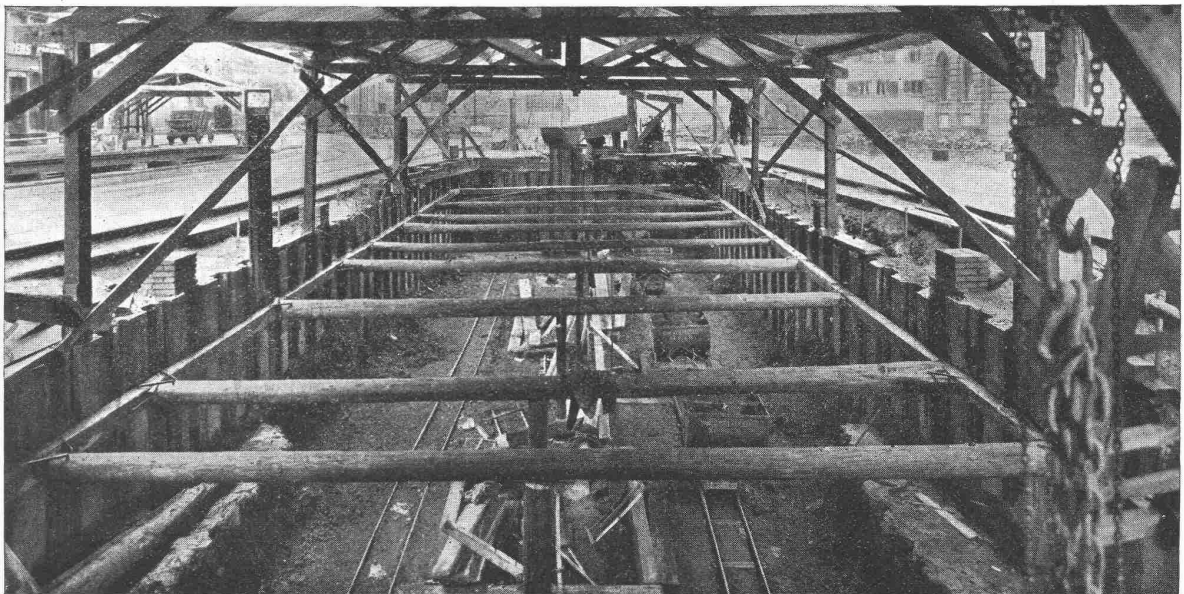
**Kriens-
 Luzern**
 Gegründet 1855



Maschinensaal
 im Kraftwerk Küblis der A.-G. Bündner Kraftwerke, Klosters;
 Leistung rund 48 000 PS. — Derzeit für Werk Küblis in Aus-
 führung: Eine weitere Einheit zu 12700 PS.

Wasserturbinen

für alle Gefälle und Leistungen,
 Bell - Schnellläufer - Turbinen,
 Regulatoren, Rechen, Schützen,
 Stauwehre, Druckleitungen,
 Bell-Kugelschieber, Komplette
 hydraulische Anlagen, Blech-
 arbeiten für die Zementfabri-
 kation, Kesselschmiedearbeiten
 aller Art.



EISENSPUNDWÄNDE „LARSEN“ ALS BAUGRUBENEINFASSUNG FÜR DIE BEDÜRFNISANSTALT AM PARADEPLATZ

SPUNDWÄNDE IN EISEN UND HOLZ
 RAMMARBEITEN, PFÄHLUNGEN

W. STÄUBLI, INGENIEUR, ZÜRICH 3