

Zeitschrift: Schweizerische Bauzeitung
Herausgeber: Verlags-AG der akademischen technischen Vereine
Band: 93/94 (1929)
Heft: 24

Werbung

Nutzungsbedingungen

Die ETH-Bibliothek ist die Anbieterin der digitalisierten Zeitschriften. Sie besitzt keine Urheberrechte an den Zeitschriften und ist nicht verantwortlich für deren Inhalte. Die Rechte liegen in der Regel bei den Herausgebern beziehungsweise den externen Rechteinhabern. [Siehe Rechtliche Hinweise.](#)

Conditions d'utilisation

L'ETH Library est le fournisseur des revues numérisées. Elle ne détient aucun droit d'auteur sur les revues et n'est pas responsable de leur contenu. En règle générale, les droits sont détenus par les éditeurs ou les détenteurs de droits externes. [Voir Informations légales.](#)

Terms of use

The ETH Library is the provider of the digitised journals. It does not own any copyrights to the journals and is not responsible for their content. The rights usually lie with the publishers or the external rights holders. [See Legal notice.](#)

Download PDF: 23.12.2024

ETH-Bibliothek Zürich, E-Periodica, <https://www.e-periodica.ch>



Silvo - Platten

sind
 imprägnierte, wasser-
 abweisende
 Holzfaserstoff-Platten

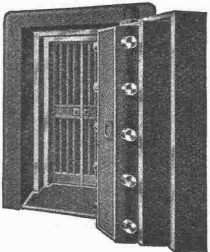
für
**Bau- und
 Möbel-Schreinerei**
 Alleinige Fabrikanten:
Eternit Niederurnen



KRAMER-
 OFEN

Bodmer & Cie

ZÜRICH, HOLBEINSTR. 22
 Zentralheizungen
 Öfen, Cheminées
 Elektr. Akkumulier-Öfen



UNION- KASSENFABRIK A.-G.

Spezialhaus für modernen
 Kassen- und Tresorbau
 ZÜRICH
 GESSNERALLEE 36



MINERVA

DIE SPEZIAL-ZEICHENMASCHINE
 FÜR HORIZONTALE BRETTER

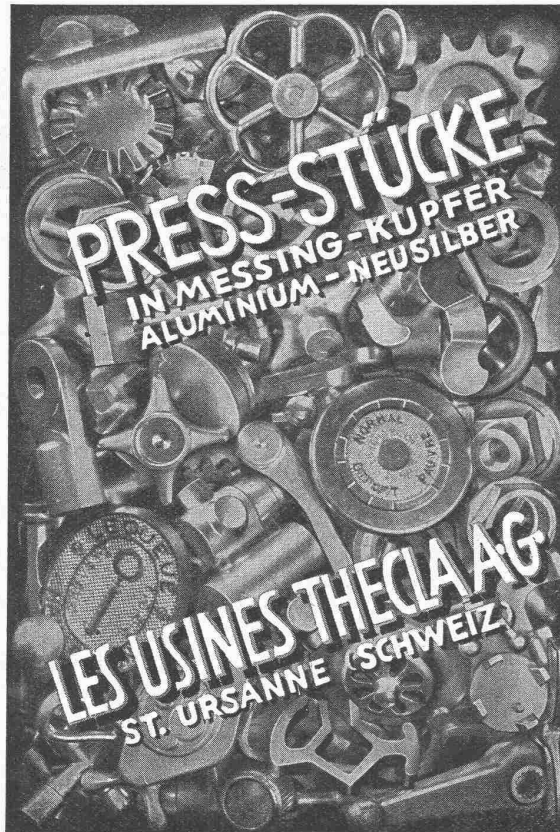
SPEZIALMODELL FÜR ARCHITEKTEN
 BAUTECHNIKER UND BAUMEISTER

PREIS FR. 100.—

VERLANGEN SIE
 PROSPEKT ODER VORFÜHRUNG DES
 APPARATES

MINERVA A.-G.

FABRIK TECHNISCHER INSTRUMENTE, KUSNACHT-ZÜRICH
 TELEFON 43



PRESS-STÜCKE
 IN MESSING-KUPFER
 ALUMINIUM - NEUSILBER

LES USINES THECLA AG.
 ST. URSANNE (SCHWEIZ)



SCHOFER

U. ISOLIT

KAMINE

mit ihren grossen
 Vorteilen

fabriziert nur

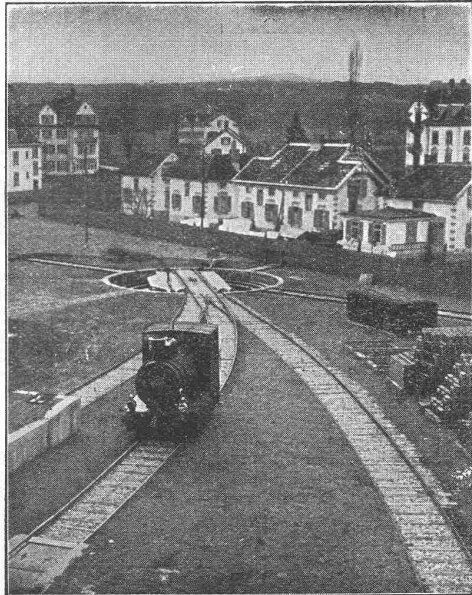
**KAMIN-WERK
 ALLSCHWIL^B/BASEL**

BRUNNER-PROPAGANDA

Walo Bertschinger

ZÜRICH, Stampfenbachstrasse 12/14

Geleise-
Anlage
im Chantier



der Firma
Adolf Saurer
A.-G.
Arbon

Spezialfirma für:

Geleisebau

Ständiges grosses **Lager** in
Normalbahn- und Fabrikgeleisen,
Weichen und Drehscheiben,
Geleiseneubau, Unterhalt, Repara-
turen.

Geleisebau-Werkstatt.

Abnormale Geleise-Anlagen

SENKING

Kompl. Grosskochanlagen

für Hotels, Restaurants, Pensionate, Krankenhäuser und Institute jeder Art mit Massenverpflegung. Koch-Apparate für Kohle, Gas-, Dampf- u. elektr. Heizung.

Epochemachende Neuerung

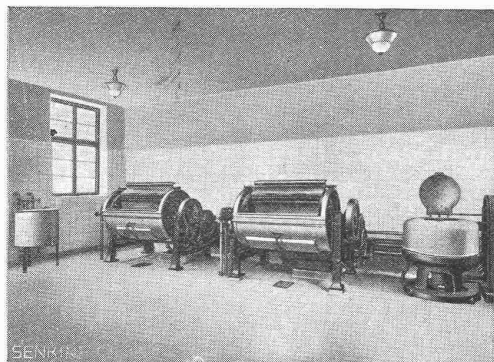
Kochkessel u. Kipptöpfe aus Nirosta

(nicht rostendem Stahl)

nach besonderen Patenten, Kochkessel mit nahtlos gezogenem oberem Winkelring.



SENKING - Verkaufsbüro: Walchestr. 34, ZÜRICH 1



Moderne Wäscherei - Anlagen

für Krankenhäuser, Sanatorien, Erho-
lungsheime etc., für Transmissions- und
direkten elektrischen Antrieb, für Kohlen-,
Gas-, Dampf- und elektrische Heizung.

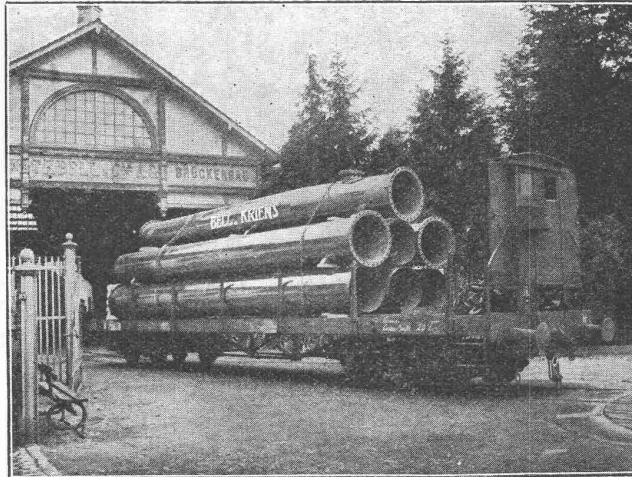
Modernste Konstruktion. Aelteste Erfahrung

A.-G. der
Maschinenfabrik
von

Theodor Bell & Cie.

Kriens-
Luzern
Gegründet 1855

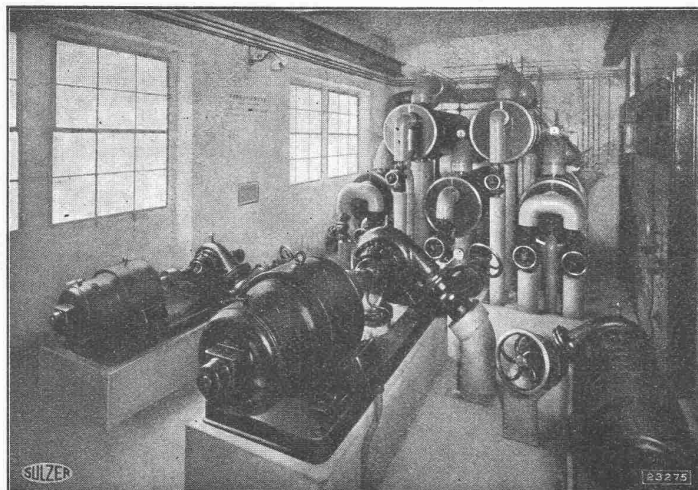
Kesselschmiedearbeiten aller Art, als: Druckleitungen für Wasserkraftwerke; Dampf- und Druckgefässe; Imprägnierkessel; Wasser-, Benzin-, Laugen- und Ölbehälter; Kocher für die Lebensmittel-, Papier-, Textil- und chemische Industrie; Kohlenbunker; Blecharbeiten für die Zementfabrikation.



Elektrisch geschweisste Rohre zur Druckleitung Schlappin der Bündner Kraftwerke, A.-G., Klosters. — Erstellt 1927. — Länge der Rohrleitung: 2913 m; Durchmesser: 900/800/750 mm.

S U L Z E R

Sulzer-Fernheiz-Zentrale
in der städtischen



Kehricht-Verbrennungs-
Anstalt, Zürich

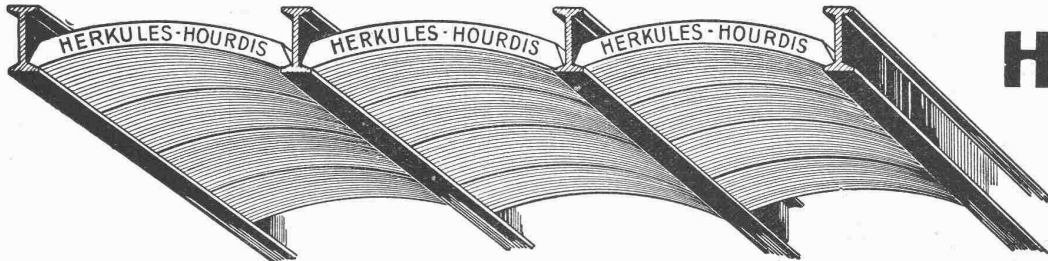
Pumpen-Warmwasserheizungen

für grosse Gebäude und ganze Gebäudekomplexe

GEBRÜDER SULZER, Aktiengesellschaft, WINTERTHUR

Neue Anwendungen des elektrischen Staubsaugers. Es ist bekannt, dass seit einiger Zeit auch der Blasluftstrom verschiedener Staubsauger-Modelle eine vielseitige Anwendung erfahren hat. So zum Zerstäuben von festen und flüssigen Substanzen (Desinfektion, Schädlingsbekämpfung, Verbesserung des Geruches der Raumatmosphäre usw.), zur Bereitung von Sprudelnbädern und — in Verbindung mit einer röhrenförmigen elektrischen Heizeinrichtung — als Heissluftdouche. Nunmehr werden bereits Farbspritzapparate gebaut, bei denen als Betriebskraft die Blasluft des Staubsaugers benützt wird. Man wird verstehen, dass hier der Staubsauger mit Vorteil nur da eingesetzt werden kann, wo nur zeitweilige und kurzfristige Spritzarbeiten in Frage kommen.

Auch zum Waschen wird der Staubsauger herangezogen. Dazu ist allerdings ein besonderer Waschkessel erforderlich, von dem seitlich am Boden ein Rohr abzweigt und aussen bis über den höchsten Wasserstand hinaufgeführt wird. Dieses Rohr wird durch Gummischlauch mit der Blasluftöffnung des Staubsaugers verbunden. Jeder Staubsauger, der ebenfalls blasen kann, eignet sich nach Herausnahme des Staubesackes zu diesem Zweck. Die Blasluft tritt durch das Rohr in den unsternten Teil des Kessels, durchströmt in vertikaler Richtung das Wasser sowie die Wäsche, um durch den kaminartig gestalteten obersten Teil des Kesseldeckels auszutreten. Der Durchgang der Luft erzeugt ein ständiges starkes Wallen der Lauge, die dadurch bei schonendster Behandlung der Gewebe ständig durch die einzelnen Wäsche-



Unsere
Herkules-Hourdis
aus
armiertem Beton

bieten durch ihre **hohe Tragfähigkeit, Billigkeit, raschen Einbau** und **sofortige Benutzungsmöglichkeit** der eingedeckten Räume **grosse Vorteile.** Ueber Keller, Magazine, Garagen und Fabrikräumen kann die **Untersicht sichtbar** bleiben.

Guss-Baustein-Fabrik Zürich A.-G., Zürich

MARMOR

das feine Dekorationsmaterial

ALFRED SCHMIDWEBERS ERBEN A.-G. ZÜRICH

ERNST HABERER & CIE. BERN

empfehlen ihre hervorragenden

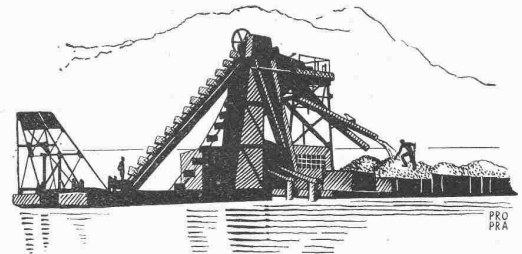
STUCK-DEKORATIONEN

(Spezialfabrikat „STUCCOLIN“)

Aufträge direkt nach unseren Katalogen, sowie Arbeiten nach besonderen Entwürfen und Plänen werden prompt ausgeführt. Spezielle Zusammenstellungen aus unseren Katalog-Motiven für Decken, Wände etc. jeder Art und Grösse werden nach erhaltenen Unterlagen kostenlos gemacht. Bes'ens bewährt und eingeführt haben sich unsere **TROCKENSTUCK-PLATTEN** (10 bis 20 mm dick) und unsere **TROCKEN-RABITZ-ARBEITEN** als Verschalungen - Unterzüge - Ventilationskanäle und -Gitter - Kasettendecken mit oder ohne Plafondgrund etc.

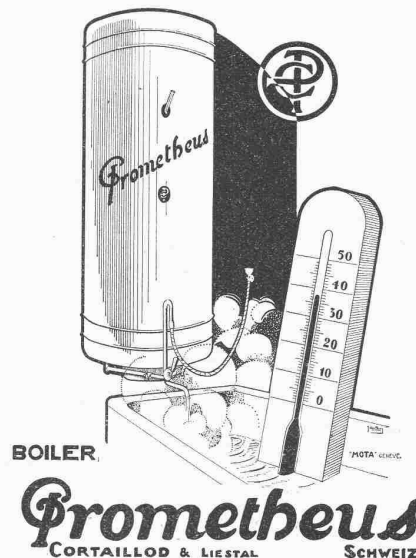
Vorteilhafte Konditionen
KATALOGE zur Verfügung

Verlangen Sie Zeichnungen und Vorschläge unserer neuzeitlichen und modernen Stuck-Dekorationen



BAGGERMASCHINEN
Kiesgewinnungsanlagen
OEHLER & AARAU
Eisen- & Stahlwerke Oehler & Co A-G Aarau

Stets warmes Wasser!



Auskünfte und Prospekte durch die Elektrizitätswerke und Installateure, wo nicht erhältlich, direkt.

E. G. STIERLIN
BERN
Brunnadern 73

Kleinstädte-, Dörfer-, Grundstücks-, Einzelhaus-Entwässerung, Abwasserkläranlagen

Erläuterungs-Vorlagen gratis.

Alles Gute ist einfach und trägt die Sicherheit der Entwicklung in sich.

stücke hindurchgedrückt wird. Am eigentlichen Waschprozess ist nicht nur diese Zirkulation der Lauge beteiligt, sondern auch der Sauerstoff der durchziehenden Luft; er übt eine bleichende Wirkung auf die Wäsche aus.

Konzentration in der deutschen Rheinschiffahrt. Wie die «V. D. I.-Nachrichten» melden, hat sich die Rhein-Seeschiffahrts-Gesellschaft in Köln einerseits mit der Mannheimer Lagerhausgesellschaft A.-G. verschmolzen, andererseits einen Betriebsgemeinschaftsvertrag mit der Rhein-Schiffahrts-A.-G. vorm. Fendel in Mannheim abgeschlossen. Damit besteht in Zukunft praktisch im Rheinverkehr nur noch eine wirklich ins Gewicht fallende deutsche Gruppe. An der Rhein-Seeschiffahrtsgesellschaft sind der preus-

sische Staat mit 54% und die Reichsbahn mit 26% beteiligt. Ausserdem haben wesentliche Beteiligungen die Hamburg-Amerika-Linie und die Firma Strohmeier in Konstanz.

Unterböden für Linoleum. Die Linoleum A.-G., Giubiasco, hat eine kleine Broschüre herausgegeben, in der die gebräuchlichsten Unterbödenarten für Linoleum besprochen sind. Sie enthält alle den Fachleuten und Bauinteressenten dienlichen Angaben über Zement-Estrich, Schlackenbeton, Gips-Estrich, Felsenit-Estrich, Terranova-Estrich «Secura», Diara-Estrich, Magnesit-Estrich, «Sanaplan», Gussasphalt und Holz. Das Heftchen wird Interessenten auf Verlangen von der Linoleum A.-G., Giubiasco, kostenlos zugestellt.

Plan-Kopien Lichtpaus-

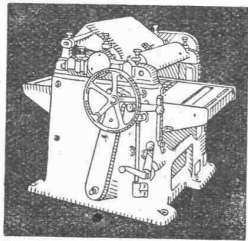
aller Art

ED. AERNI-LEUCH, BERN

Paus- und Detail-Papiere und -Apparate.



Hochleistungs-
Holzbearbeitungs-
MASCHINEN.



für alle Industrien
RAUSCHENBACH
Schaffhausen



Julius Ott, Basel

(S. I. A.)

Alemannengasse 2 Telephone: Birsig 18.08 Sachverständiger für Schiffbau u. Schiffahrt



LASTWAGEN
OMNIBUSSE
CARS-ALPINS

EIN BESUCH IN UNSERN WERKEN WIRD SIE ÜBERZEUGEN

SAURER

ARBON - BASEL - MORGES - ZÜRICH



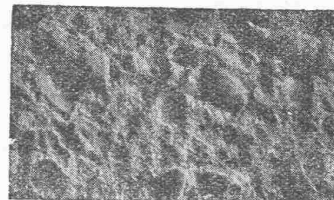
für Bedachungen
und Isolierungen

gran, glatt und
grün schiefer besandet.
Muster gratis.

20jährige Bewährung

W. Frick-Glass

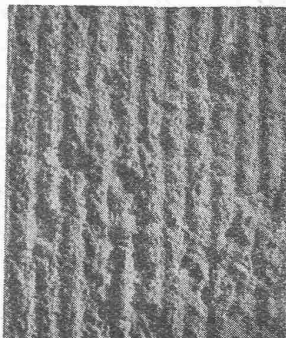
Asphalt- und Teerprodukte
ALTSTETTEN-ZÜRICH
Telephon: UTO 50.64



EDEL-
PUTZ

TERRASIT

IN VERSCHIEDENEN
KÖRNUNGEN
UND UNZÄHLIGEN
TÖNUNGEN
VERBÜRGT GEDIEGENE
FASSADEN
UND ABSOLUTE
DAUERHAFTIGKEIT



HANS ZIMMERLI
MINERAL-MAHLWERKE
ZÜRICH 4/HOHLSTR. 301



Blechwaren-Fabrik
& Apparatebau-Anstalt
sch. Bertrams
Dögensstrasse Basel Safran No. 46.90

Schablonen

-Papier

liefern ab Lager

A.-G. Jucker-Wegmann
Zürich - Tel.: S. 46.74

Heizkessel

für
Warmwasser-
und
Dampfheizungen
in diversen bewährten
Modellen

Radiatoren

Erstklassige
Ausführung.

Zent A. G. Bern

UEHLINGER & CO., ZÜRICH U. SCHAFFHAUSEN

Geschäftsgründung 1909

Tel.: H. 90.48

Tel: 271

Projektierung und Ausführung von:

ZENTRALHEIZUNGEN ALLER SYSTEME SANITÄREN ANLAGEN - WARMWASSERBEREITUNGEN

Prompte und fachmännische Bedienung - Erstklassige Referenzen



GUT & Co.
Treibriemenfabrik
ZÜRICH
Gegründet 1906

Leder-Riemen
Gummi- u. Balata-Riemen

Technische
Photographie
Spezialität:
Architekturaufnahmen
Konstruktionen, Maschinen
Zeichnungen u. Pläne
Katalog-Aufnahmen
H. Wolf-Bender
Zürich
16 Kappelerstrasse 16

Stöhr

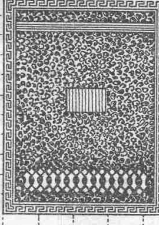
Fahrbare Förderbänder



zum Fördern und Aufschichten von Zement in Säcken, Sand, Beton-
gemisch, Kohle usw. Zum Ausschichten von Baugruben und zum
Be- und Entladen von Wagen aller Art.

Transportanlagen aller Art.
GENERALVERTRETER FÜR DIE SCHWEIZ:
ING. HERMANN VERSELL
Postfach Bahnhof ZÜRICH 1 Tel.: Hottingen 97.76
WILHELM STÖHR - OFFENBACH a. M.
Spezialfabrik für Transportanlagen und Aufzüge

Jul. Hädrich
Eisenkonstruktionen
Zürich Werdg. 13
Telephon 5. 2550



Spezialfabrik für
Briefkasten Anlagen
Kataloge zu Diensten

Keim^{ische}
MINERALFARBEN

wetterfest und lichtecht
seit 50 Jahren anerkannt
bestes Material für far-
bige Fassaden. Man hüte
sich vor Nachahmungen.

CHR. SCHMIDT
Zürich 5 Hafnerstrasse 47

EISENBETON

Holz- und Eisenkonstruktionen in Hoch- und Tiefbau

E. Rathgeb, Dipl.-Ing., Zürich

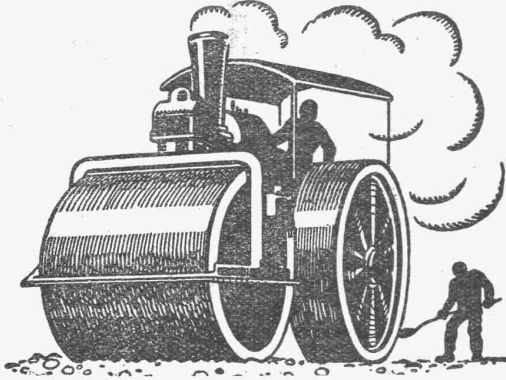
Ingenieur-Bureau
Tel.: H. 89.92, Stampfenbachstr. 63

EMIL STEINER, WIEDIKON-ZÜRICH

Maschinen-Handlung - Birmensdorferstr. 98

Lager in gebrauchten Maschinen aller Art
DAMPFKESSEL — PUMPEN — RESERVOIRS
RIPPENHEIZRÖHREN ETC.

Neue und gebrauchte Transmissionen
 Riemenscheiben in Eisen und Holz



STUAG

**SCHWEIZ. STRASSENBAU-
 UNTERNEHMUNG A. G.**

ALPNACH
 BAHNHOFPLATZ
 TEL.: 7

BERN
 LAUPENSTR. 8
 TEL.: BOLLWERK 84.83

ZÜRICH
 STEINWIESSTR. 49
 TEL.: H. 48.81

LAUSANNE
 RUE D'ETRAZ 29
 TEL.: 22.028

OLTEN
 RÖMERSTR. 14
 TEL.: 7.88

BASEL
 RHEINLÄNDERSTR. 3
 TEL.: SAFRAN 28.90

CHUR
 U. BAHNHOFSTR. 280
 TEL. 147 (-31)

Aeberlimakadambeläge

PANZER ROLLADEN

FEUER & EINBRUCHSICHER



**EREDI FU DOMENICO FRANZI
 LUGANO**



kittlos, mit Bleibanden

*Ausführung auf Holz,
 Eisen und Beton
 Einfache Montage
 Umdecken gekitteter
 Glasdächer*

Jakob Scherrer, Zürich

Bleirohr- u. Bleiprofilfabrik
 Bureau: Bleicherweg 26, Teleph. 21. 23.71

Eingetragene



Handelsmarke

Kieselgur - Infusorienerde

bestes Isoliermittel gegen Hitze, Kälte
 und Schall, für Wohnhäuser, usw.

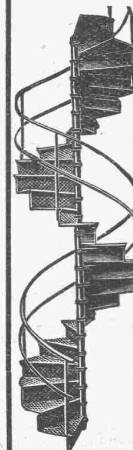
Gebrannte Kieselgursteine

G. W. REYE & SÖHNE
 HAMBURG 21



die anerkannt beste Lackfarbe der Welt.
 Hochglänzend und Matt.

Generalvertreter für die Schweiz:
C. Hässig, Elisabethenstrasse 11, Basel.



Gebr. Demuth

Telephon 170 **Baden** Telephon 170

Fabrik für
Moderne Blechbearbeitung
Patent. gepresste Treppen
Bauschlosserei
Eisenkonstruktionen
Patentierete Kessel

II. Abteilung

Sanitäre Einrichtungen
Elektrische Boyler und
Zentralheizungen

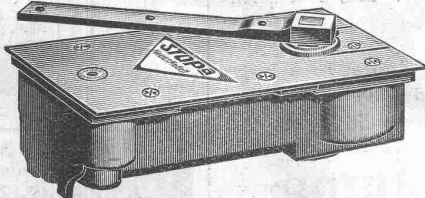
Metallisches Härtematerial zur Herstellung von Stahlbeton (Stahlestrich).

**DEUTSCHE DIAMANTSTAHL-GESELLSCHAFT M. B. H.,
JAGSTFELD (WÜRTT.)**

GENERALVERTRETUNG FÜR DIE GANZE SCHWEIZ:

R. U. B. A. G., Rollmaterial- und Baumaschinen A. G., Zürich, Stampfenbachstrasse 12, Telephon: Limmat 2613-15.

STOPA Der bestgeeignete
Bodentürschliesser
für Pendeltüren, Haus- und Eingangstüren



**VEREINIGTE BAUBESCHLAG-FABRIKEN
GRETSCH & CO., G. m. b. H., FEUERBACH 30 (Württ.)**

Fabrikgründung 1863

Unsere Fabrikate sind in Eisenhandlungen und Baubeschlagspezialgeschäften erhältlich.

SPERRHOLZPLATTEN

Zur Vermeidung des Nachtrocknens und Rissigwerdens von Holzfüllungen in Türen, Tüf-
fer, Decken etc. verwenden Sie nur prima
trockenverleimte Sperrholzplatten aus der
FABRIK VON AD. AESCHLIMANN IN MEILEN.

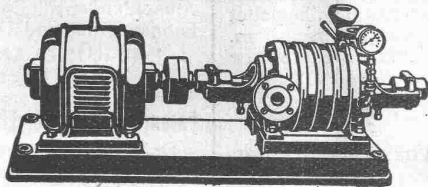
Muster und Preise zu Diensten.



„Moskopfsteine“ - Zement-
schwemmsteine - Bimsdielen

überall prämiert mit
den höchsten Auszeichnungen

P. MOSKOPF G. m. b. H.
Neuwied 5.



Centrifugalpumpen

Ventillose Kolbenpumpen Wassermesser System Schmid
Ventil-Kolbenpumpen Pelton-Turbinen
Plungerpumpen bis 500 Atm. Schneckengetriebe

Maschinenfabrik a. d. Sihl A. G., Zürich

Tel.: Selnau 35.14 vorm. A. Schmid Gegründet 1871

A. Schmid's Erben, Zürich

Asphalt - Geschäft Gegründet 1865 Telephon 5. 21.08

Ausführung aller vorkommenden

Gussasphaltarbeiten für Hoch- und Tiefbau

Ersteller der **Fundament-Isolierungen** gegen Grund-
wasser bei den Neubauten:

Bankgebäude Leu & Co., A.-G., Zürich im Jahre 1914
Schweiz. Nationalbank Zürich im Jahre 1920 : Eidgen.
Grossflugzeughalle Dübendorf im Jahre 1922 : Heizraum
der Zentralwerkstätte Seefeld der Zürcher Strassenbahn
im Jahre 1923 : Neubau Schweizer.Volksbank im Jahr 1923

**Travers
Natur-Asphalt**
Gussasphaltarbeiten für
Terrassen, Dächer, Fabrikbö-
den, Korridore, Trottoirs, Funda-
mentmauer-Abdeckungen, etc.
**Sicherste Isolierung gegen
Feuchtigkeit und Wasser**
Konzessionäre für die Schweiz:
E. R. Zetter & Co
Solothurn gegr. 1843
Anerkannt
bester Asphalt
über
80 Jahre im Gebrauch

Grössere, schweizerische Kessel- und Apparatebau-Anstalt
sucht für möglichst sofortigen Eintritt jungen

Dipl. Ingenieur

mit Erfahrung in der Konstruktion von mittleren Dampfkessel-An-
lagen und Apparaten für die chemische Grossindustrie. — Offerten
mit Angabe der bisherigen Tätigkeit, Gehaltsansprüche, Referenzen
und Zeugnis-Abschriften befördert unter Chiffre B. N. 5398

Rudolf Mosse, Basel 1.

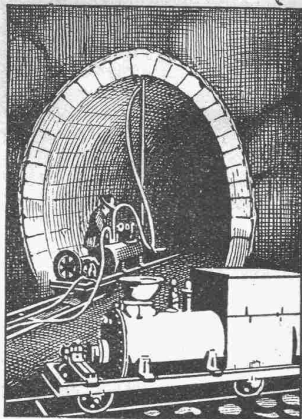
Architekt gesucht

reife, künstlerische Kraft als Bureau-
chef für grosses Architekturbureau
Zürichs. — Offerten mit Zeugnis-
abschriften, Photographie, Lebens-
lauf und Gehalts-Ansprüche unter
Chiffre Z. S. 1784 befördert

Rudolf Mosse, Zürich.

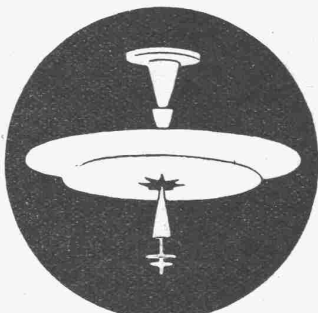
Jüngerer Maschinen- Zeichner

zu möglichst baldigem Eintritt
gesucht von Maschinenfabrik auf
dem Lande, Kt. Zürich. Selbst-
geschriebene Angebote mit An-
gabe der Lohnansprüche und
des frühesten Eintritts sind unter
Beifügung der Zeugniskopien zu
senden unter Chiffre Z. D. 1790
an Rudolf Mosse, Zürich.



Zement-Injektionsmaschinen
**KESSELSCHMIEDE
RICHTERSWIL**

HOTEL
Habis-Royal
Bahnhofplatz
ZÜRICH
*Restaurant
Sitzungszimmer*



EMIL THOMA
WERDMÖHLEPLATZ 2
ZÜRICH
SPEZIALANFERTIGUNG VON
BELEUCHTUNGSKÖRPERN
UND BRONZEWAREN

Bauingenieur

mit guter Praxis und Erfahrung in Projekt und Ausführung von Eisenbeton- und Tiefbauten sucht Stellung in Bauunternehmung oder Ingenieur-Bureau. Offerten unter Chiffre Z. B. 1655 befördert **Rudolf Mosse, Zürich.**

Gesucht

für sofort tüchtiger

Bautechniker

für **zechnerische Arbeit und Bauführung.** — Offerten mit Gehaltsansprüchen unter Chiffre Z. D. 1733 befördert **Rudolf Mosse, Zürich.**

Kraftwerke Serf-Niederenbach A.-G.

Bau - Ausschreibung

Der Verwaltungsrat eröffnet Konkurrenz über die Ausführung der **Wasserfassung und des Ausgleichbeckens des Serfwerkes.**

Die Pläne und Baubedingungen liegen auf dem unterzeichneten Bureau zur Einsicht auf und können daselbst von ernsthaften Bewerbern bezogen werden. Dienstag, den 18. und Donnerstag, den 27. Juni erteilt die Bauleitung auch Auskunft auf der Baustelle beim Bahnhof Engi-Vorderdorf, Beginn je 9.30 Uhr.

Angebote sollen in verschlossenem, mit der Aufschrift „Serfwerk“ versehenem Umschlag bis zum **6. Juli 1929** dem Unterzeichneten eingereicht werden.

St. Gallen, den 12. Juni 1929.

Aus Auftrag:
Bauleitung des Serfwerkes,
Ingenieurbureau Sonderegger.

Stelle-Ausschreibung

Bei der **Städtischen Wasserversorgung Winterthur** ist die neugeschaffene Stelle eines

Tiefbautechnikers

(Besoldungsstufe VI, Jahresgehalt Fr. 5050.— bis 7250.— und Pensionberechtigung) zu besetzen. Bewerber mit abgeschlossenem Bildungsgang als Tiefbautechniker wollen ihre Anmeldung, begleitet von einer kurzen Lebensbeschreibung und von Zeugnisabschriften, an die unterzeichnete Amtsstelle, die gewünschtenfalls weitere Auskunft erteilt, bis zum **3. Juli ds. J.** richten. Persönliche Vorstellung soll nur auf spezielle Einladung hin erfolgen.

Winterthur, den 11. Juni 1929.

Verwaltung der städt. Wasserversorgung.

Gesucht

auf 1. Juli 1929

Tiefbautechniker

mit einiger Praxis im Tiefbau oder Eisenbau vom

Kantonalen Tiefbauamt Zürich.

Aus Liquidation billig zu verkaufen: 60 Druckluft-Stahlflaschen

nahtlos gezogen; 240 cm lang, 39 cm breit, geprüft für 250 Atmosphären.

Ca. 350 m Wasserröhren

8 m lang, Wandstärke 5 mm, Lichtweite 60 cm.

Diverse Ketten, für Kranen etc., **3 Sellwinden**, elektr. Antrieb möglich, sowie **Drehstrommotor**, 300 Volt, mit angeschlossener Vakuumpumpe, ferner ca. 3000 kg **Transformöl**, gebraucht, hellflüssig.

Offerten unter Chiffre Z. P. 1725 befördert **Rudolf Mosse, Zürich.**

Statische Berechnungen

DIPL. BAUINGENIEURE der E. T. H. empfehlen sich für die Ausführung statischer Berechnungen im Eisen- und Eisenbetonhochbau. — Anfragen unter Chiffre Z. G. 1736 befördert **Rudolf Mosse, Zürich.**

Cliche's
für Buchdruck
Armbruster & Söhne
Zürich
Ob. Säene
Tel. Hott. 63.65



PATENTE
Muster und Marken überall durch
J. AUMUND, ZÜRICH
Ing. und Patentanwalt
Stampfenbachstr. 34
Tel.: H. 03.79 Gegr. 1895

Bauführer

für Architekturbureau gesucht. Anmeldungen mit Eintrittstermin, Lohnanspruch und Zeugnissen an

**J. U. KÖNZ, Architekt,
ZUOZ, Engadin.**

Patent-Verkauf oder Lizenz-Abgabe.

Der Inhaber des schweizerischen Patentes No. 119219 vom 27. Mai 1925, betreffend:

„Verfahren zur Herstellung wässriger Emulsionen von bituminösen Stoffen“, wünscht das Patent zu verkaufen, in Lizenz zu geben oder anderweitige Vereinbarungen für die Fabrikation in der Schweiz einzugehen. — Anfragen befördert

H. KIRCHHOFER,
vormals Bourry-Séquin & Co.,
Ingenieur- und Patentanwalts-
bureau, Löwenstr. 51, Zürich 1.

Patent-Verkauf oder Lizenz-Abgabe.

Der Inhaber des schweizerischen Patentes Nr. 121276 vom 18. Mai 1926, betreffend:

„Oberflächenbelag auf Straßen und Plätzen und Verfahren zur Herstellung der Verstärkungseinlagen des Belages“,

wünscht das Patent zu verkaufen, in Lizenz zu geben oder anderweitige Vereinbarungen für die Fabrikation in der Schweiz einzugehen. — Anfragen befördert

H. KIRCHHOFER,
vormals Bourry-Séquin & Co.,
Ingenieur- und Patentanwalts-
bureau, Löwenstrasse 51, Zürich 1.

Architekturbureau auf dem
Platze Zürich sucht

Bautechniker, Bauzeichner,

zu sofortigem Eintritt. Herren mit speziellen Erfahrungen im Wohnungsbau wollen Ihre Offerte mit Angabe über Eintrittstermin und Gehaltsansprüche und begleitet von selbstgefertigten Zeichnungen und Skizzen, einsenden unter Chiffre Z. Z. 1786 an **Rudolf Mosse, Zürich.**

S. T. S.

Schweizer Technische Stellenvermittlung
Service Technique Suisse de placement
Servizio Tecnico Svizzero di collocamento
Swiss Technical Service of employment

ZÜRICH, Tiefenhöfe 11 — Telefon: Selnau 5426 — Teleg.: INGENIEUR ZÜRICH
Für Arbeitgeber kostenlos. Für Stellensuchende Einschreibgebühr 2 Fr. für 3 Monate.
Bewerber wollen Anmeldebogen verlangen. Auskunft über offene Stellen und Weiterleitung von Offerten erfolgt nur gegenüber Eingeschriebenen.

- 199 Konstrukteur m. Praxis in Wechselstrommasch. Sof. D.-Schweiz.
- 347 Selbständ. Konstrukteur speziell für Schleifmasch. Schweiz.
- 381 Guter Konstrukteur (Elektro-Techniker) f. Gleichstrommasch. u. elektr. Apparate, event. Gleichrichter. Deutsche Schweiz.
- 455 Ingenieur od. Techniker als Konstrukteur f. Eisenfachwerkbauten, Gittermasten usw. Elektr.-Werk Deutsche Schweiz.
- 473 Jeune Technicien-mécanicien pour réparations et mécanique générale, pour Usine. Français indispensable. Algérie.
- 475 Jeune Technicien-électricien pour installations électr. Algérie.
- 477 Elektro-Techniker f. Projektierung u. Acquisition. Zürich.
- 481 Schwachstrom-Techniker m. Praxis a. d. Gebiet. Zürich.
- 483 Jüng. Masch.-Ingenieur E. T. H. f. Abt. Wasserturbinen. Zürich.
- 485 Betriebs-Chemiker als Assistent des I. Chemikers für Kontrolle, zuverlässig in Betriebsanalysen, Erfahrung in Leim, Dünger, Knochenextrakt etc. Zentralschweiz.
- 487 2 jüng. Elektro-Techniker u. 1 Elektro-Techniker mit Praxis als Chef des Reperaturdienstes. Zürich.
- 489 Jüng. Ingenieur od. Zeichner a. Zentralheizungen f. gross. Unternehmen industrieller Heizungsanlagen. Frankreich.
- 491 Jüng. Elektro-Techn. m. prakt. Lehrzeit mögl. i. Schwachstromfach z. Prüfung isolierter Drähte, Kabel usw. Deutsche Schweiz.
- 493 Elektro-Ingenieur oder -Techniker mit guter Praxis, möglichst im Installationsfach. Dauerstelle. Zürich.
- 682 Bautechniker, gut. Zeichner f. Bur. u. Bau. Arch.-Bur. Aargau.
- 684 Jüng. Bautechniker od. Architekt f. Bureau. Arch.-Bur. Aargau.

- 688 Jüng. Hochbau-Techniker, gewandt. Zeichn. Sofort. Arch.-B. Bern.
- 692 Jüng. Bautechniker selbständig für Kostenanschläge und für Bauprojekte n. Angaben. Baldmögl. Schweiz. Arch.-B. Saargebiet.
- 710 Bautechniker, gut. Zeichn. f. Bureau. 1. Juli. Arch.-Bur. Zürich.
- 714 Bautechniker f. Bureau u. Werkplatz, auch f. Berechn. armerter Betonarbeiten. Mögl. 1. Juli. Dauerstelle. Kt. Zürich.
- 738 Jüng. Bau-Ingenieur, gut. Statiker m. Praxis in Eisen- u. Eisenbeton-Konstruktionen f. Ost-Asien. Schweizerbureau.
- 740 Tiefbautechn. m. Prax. im Strassenbau. Sof. Deutsche Schweiz.
- 742 Jüng. Bautechniker f. Bureau u. Bau. Baugeschäft Zürich.
- 744 Jüng. Hochbautechniker m. Zeichnerprax. Sofort. Arch.-B. Zürich.
- 748 Architecte ou technicien pr. projets et devis, élaborat. d'albums, etc. Apport 20000 à 30000 frs. indispensable. Suisse.
- 750 Jüng. Bautechniker m. Prax. Arch.-Bur. Höhenkurort. Graubünd.
- 752 Jüng., gewandt. Architekt od. Hochbautechn. f. Entw. Sof. Basel.
- 754 Bautechniker f. Werk- u. Detailzeichnungen. Sofort. Basel.
- 756 Bauführer für Wohn- u. Industriebauten. Baldmögl. Basel.
- 758 Erfahr. Bauführer auf Arch.-Bureau, Basel. Baldmögl.
- 760 Hochbautechniker m. mehrj. Prax. f. Bureau. Sof. Arch.-B. Zürich.
- 762 Junger Bauführer f. einig. Mon., für Bauaufsicht. Arch. Zürich.
- 766 Tiefbautechniker mit einiger Praxis im Tiefbau oder Eisenbau. Tiefbauamt. Deutsche Schweiz.
- 768 Chefs, sous-chefs de section et surveillants p. constr. de routes et de chemins de fer. Congo belge. Climat salubre.
- 770 Junger Diplom-Ingenieur mit Praxis auf Eisenbetonbau u. franz. Sprachkenntnissen. Baldmögl. Saargebiet.
- 774 Hochbau-Techniker, gewandter Zeichner mit guter Praxis. Arch.-Bureau Zürich.
- 776 Erf. Eisenbeton-Techniker-Zeichner. Sofort. Deutsche Schweiz.
- 778 Bautechniker-Bauführer m. gut. Praxis. Arch.-Bur. Kt. Zürich.
- 780 Selbständ. Bautechniker, gewandt. Zeichner, event. jüngerer Architekt. Arch.-Bureau Kt. Thurgau.
- 782 Erf. Bauführer. Deutsch u. Franz. Sofort. Kanton Freiburg.

Erfindungs-Patente
Marken-Muster-
a. Modell-Schutz
H. KIRCHHOFER vormals
Bourry-Séquin & Co., ZÜRICH
1880

Patent-Verkauf oder Lizenz-Abgabe.

Die Inhaberin des schweizerischen Patentes No. 116407 vom 22. Juni 1925, betreffend:

„Ecorou de sûreté avec dispositif de déblocage“, wünscht das Patent zu verkaufen, in Lizenz zu geben oder anderweitige Vereinbarungen für die Fabrikation in der Schweiz einzugehen. — Anfragen befördert

H. KIRCHHOFER
vormals Bourry-Séquin & Co., Ingenieur- und Patentanwalts-bureau, Löwenstr. 51, Zürich 1.

Patent-Verkauf oder Lizenz-Abgabe.

Die Inhaberin des schweizerischen Patentes No. 115891 vom 3. September 1925, betreffend:

„Procédé et appareil pour la fabrication de barreaux, tiges, bandes, etc. en matière vitreuse“,

wünscht das Patent zu verkaufen, in Lizenz zu geben oder anderweitige Vereinbarungen für die Fabrikation in der Schweiz einzugehen. — Anfragen befördert

H. KIRCHHOFER
vormals Bourry-Séquin & Co., Ingenieur- und Patentanwalts-bureau, Löwenstr. 51, Zürich 1.

Dipl. ARCHITEKT

E. T. H., Schweizer, mit ausgezeichneten Beziehungen und reicher Erfahrung, im Ausland etabliert, **wünscht sich** in der Schweiz mit gutbeschäftigtem Kollegen gegen Einlage zu **verassocieren**. Offerten unter Chiffre Z. L. 1702 beförd. **Rudolf Mosse, Zürich.**

BAUFÜHRER

gesucht von Chaletfabrik für die deutsche Schweiz; Sprachkenntnisse: deutsch, Kenntnis der französischen Sprache. Beteiligung: 20 bis 30,000.— Frs. Energische, an selbständiges Arbeiten gewöhnte Persönlichkeit mit reicher Erfahrung in Bauleitungen **Dauerstelle**. — Offerten unter Chiffre Z. U. 1747 befördert

Rudolf Mosse, Zürich.

Offene Stellen:

ARCHITEKT
guter Darsteller,

sowie in Vorausmass und Abrechnung fixer

BAUTECHNIKER

finden sofort langfristige Beschäftigung. — Offerten mit eingehendem Lebensbeschrieb, Zeugnisabschriften und Lohnansprüchen unter Chiffre S. 4962 Y. an **Publicitas, Bern.**

Bauausschreibung.

Ueber die Erstellung eines **Hochwasserschutzbeckens in der Albigna bei Vicosoprano** (ca. 160 m Umleitungsstellen und ca. 5700 m³ Gussbeton) wird vorbehaltlich der Projektgenehmigung und Subventionierung durch die eidgenössischen Behörden Konkurrenz eröffnet. — Näheres siehe Kantonsamtsblatt von Graubünden vom 7. Juni 1929.

Chur, den 5. Juni 1929.

Für die Baubehörde:

**Der kantonale Oberingenieur:
J. SOLCA.**

CONCOURS D'ARCHITECTURE

La Société Immobilière de la paroisse protestante nationale de **Landeron-Combes**, met au concours, entre les architectes établis dans le canton de Neuchâtel,

l'étude des plans de construction d'un nouveau temple au Landeron.

Le programme de concours et les documents annexes peuvent être réclamés par écrit, contre versement préalable, ou remboursement d'une somme de frs. 10.— à **Mr. Ed. Quartier la Tente, pasteur au Landeron.**

Fermeture du concours: **le 7 septembre 1929.**

Patent-Verkauf oder Lizenz-Abgabe.

Die Inhaberin des schweizerischen Patentes No. 112836 vom 8. August 1924, betreffend:

„Verfahren zur Herstellung eines gestreckten Gegenstandes, dessen eine Längskante verhältnismässig dick und die andere verhältnismässig dünn ist,

wünscht das Patent zu verkaufen, in Lizenz zu geben oder anderweitige Vereinbarungen für die Fabrikation in der Schweiz einzugehen. — Anfragen befördert

H. KIRCHHOFER,
vormals Bourry-Séquin & Co., Ingenieur- und Patentanwalts-bureau, Löwenstr. 51, Zürich 1.

Patent-Verwertung.

Die Firma „ELIN“ A.-G. für elektrische Industrie, Wien, Inhaberin des Patentes 102397 vom 16. Februar 1922 mit Zusatzpatent 111289 vom 28. Juli 1924, betr.: „Erdschlussstrom-Lösch-einrichtung“, wünscht zwecks Ausübung dieser Patente in der Schweiz mit Interessenten in Verbindung zu treten. — Offerten sind zu richten an **Fritz Isler, Zürich, Bahnhofstrasse 19.**

Demandé

dessinateur

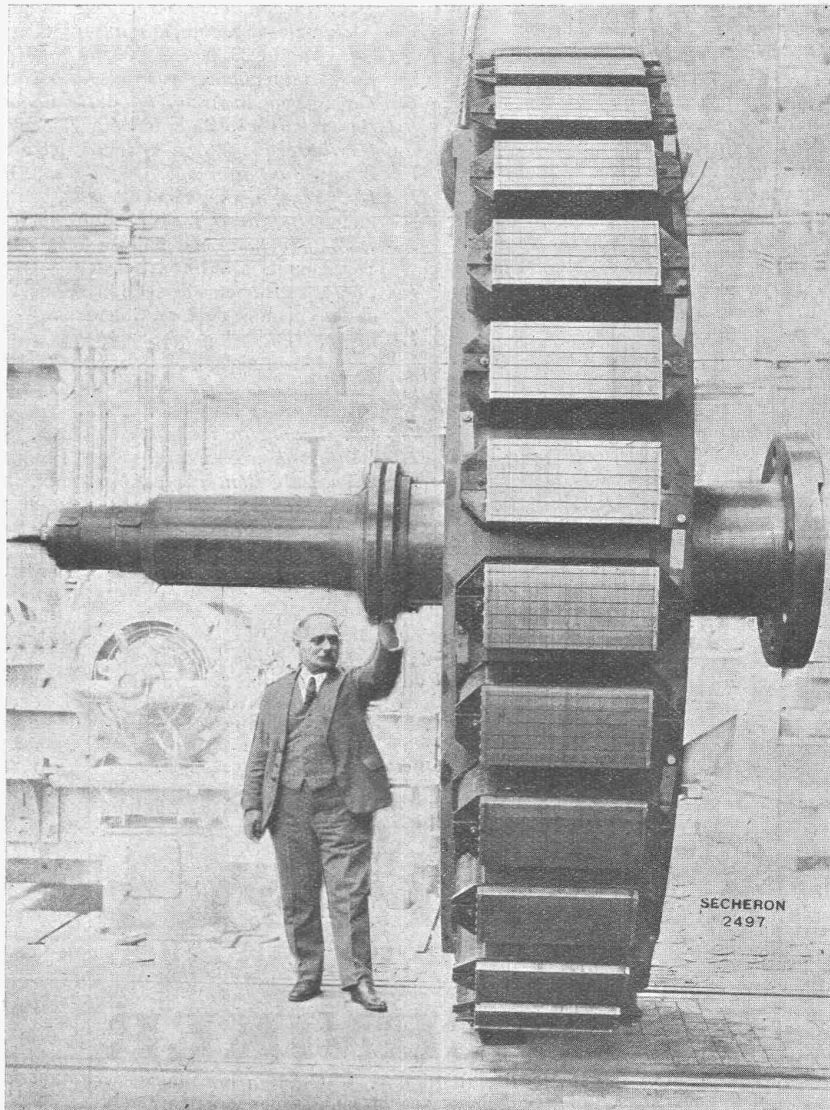
béton armé pour filiale Dakar (Sénégal). — Offres à envoyer à **Sté. Anme. Gallodana, 8, Av. Marceau, Noisy le Sec. (Seine) France.**

Gesucht zu baldmöglichem Eintritt jüngerer, tüchtiger

Bauzeichner
event. Bautechniker.

Kessler & Peter, Architekten, Winterthurerstr. 40, Zürich 6.

SÉCHERON



Polrad eines Schwungrad-Generators für direkten Antrieb durch einen Dieselmotor 3000 PS
bei 187 T/min.
Schwungmoment 150 000 kg/m².

TRANSFORMATOREN

BAHNMATERIAL

ROTIERENDE MASCHINEN

S. A. DES ATELIERS DE SÉCHERON - GENÈVE