

Zeitschrift: Schweizerische Bauzeitung
Herausgeber: Verlags-AG der akademischen technischen Vereine
Band: 93/94 (1929)
Heft: 25

Werbung

Nutzungsbedingungen

Die ETH-Bibliothek ist die Anbieterin der digitalisierten Zeitschriften. Sie besitzt keine Urheberrechte an den Zeitschriften und ist nicht verantwortlich für deren Inhalte. Die Rechte liegen in der Regel bei den Herausgebern beziehungsweise den externen Rechteinhabern. [Siehe Rechtliche Hinweise.](#)

Conditions d'utilisation

L'ETH Library est le fournisseur des revues numérisées. Elle ne détient aucun droit d'auteur sur les revues et n'est pas responsable de leur contenu. En règle générale, les droits sont détenus par les éditeurs ou les détenteurs de droits externes. [Voir Informations légales.](#)

Terms of use

The ETH Library is the provider of the digitised journals. It does not own any copyrights to the journals and is not responsible for their content. The rights usually lie with the publishers or the external rights holders. [See Legal notice.](#)

Download PDF: 23.12.2024

ETH-Bibliothek Zürich, E-Periodica, <https://www.e-periodica.ch>

SCHWEIZERISCHE BAUZEITUNG

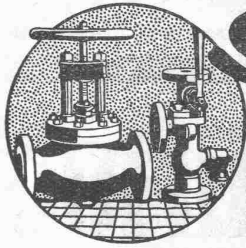
WOCHENSCHRIFT FÜR ARCHITEKTUR / INGENIEURWESEN / MASCHINENTECHNIK
REVUE POLYTECHNIQUE SUISSE

ORGAN DES SCHWEIZERISCHEN INGENIEUR- UND ARCHITEKTEN-VEREINS
UND DER GESELLSCHAFT EHEMAL. STUDIERENDER DER EIDG. TECHN. HOCHSCHULE
GEGRÜNDET 1883 VON ING. A. WALDNER / HERAUSGEGEBEN VON ING. C. JEGHER

Vereins-Mitglieder, beim Verlag: Schweiz 32 Fr.,
Ausland 40 Fr. jährl.; Nicht-Mitglieder: Schweiz
40 Fr., Ausland 50 Fr., bei der Post abonniert
40 Fr. / Einzel-Nummern 1 Fr. zuzüglich Porto

VERLAG CARL JEGHER, ZÜRICH
Dianastrasse 5 / Postcheck VIII 6110
Tel.: Selnau 45.07 ■ In Kommission
bei Rascher & Cie., Zürich u. Leipzig

Inserate durch die Aktiengesellschaft der Unter-
nehmungen RUDOLF MOSSE, Zürich / Die
viergespaltene Colonelzeile 50 Cts., Titelseite
80 Cts., ausländ. Anzeigen 60 Cts., Titelseite 1 Fr.



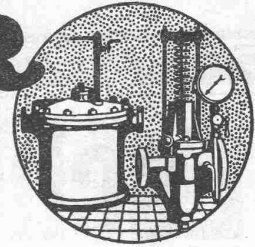
SULZER

ARMATUREN und ROHRLEITUNGSTEILE

für
Dampf, Wasser, Säuren, Luft etc.

Ausführliche Kataloge auf Verlangen

GEBRÜDER SULZER, AKTIENGESELLSCHAFT, WINTERTHUR



OTIS-AUFZÜGE

Mit Microsteuerung — Unbegrenzte Hubhöhen — Höchste Geschwindigkeiten

Telephon: Selnau 21.66 OTIS-AUFZUGSWERKE, FABRIK ZÜRICH Birmensdorferstraße 273



HEINRICH BRÄNDLI * HORGEN

Asphalt-, Dachpappen- und Holzcement-Fabrik

Asphalt-Beläge * Asphalt-Isolierungen

LUXFER

Beton-Gitterfenster für Fabriken
sind billiger als schmiedeiserne

Verlangen Sie Prospekte

ROB. LOOSER & CIE., ZÜRICH

Telephon: Selnau 72.95

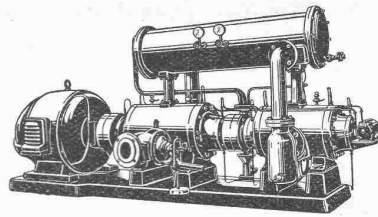
Wer PAVAG's Kraftpapiersack kennt,
schickt nur in diesem Sack Zement!



80% der Weltproduktion von Cement, Kalk und Gips sind in Papiersäcken verpackt.
(BUILDING SUPPLY NEWS)

BURCKHARDT

Kolben- und Rotations-
Maschinen
50 jährige Erfahrung

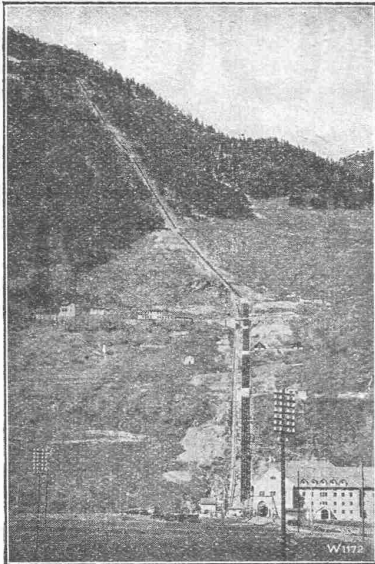


Riemenantrieb oder direkte
Kupplung mit Motoren
Erstklassige Ausführungen

KOMPRESSOREN — VAKUUMPUMPEN

MASCHINENFABRIK BURCKHARDT A. G. BASEL

Escher Wyss & C^{ie}, Zürich

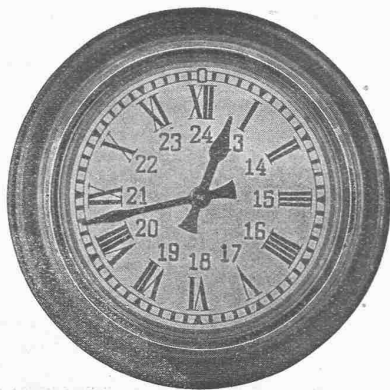


Rohrleitung des Kraftwerkes Ritom

————— Komplette —————
Hochdruck - Rohrleitungen

Wasser-Turbinen
Turbo-Pumpen

74/29

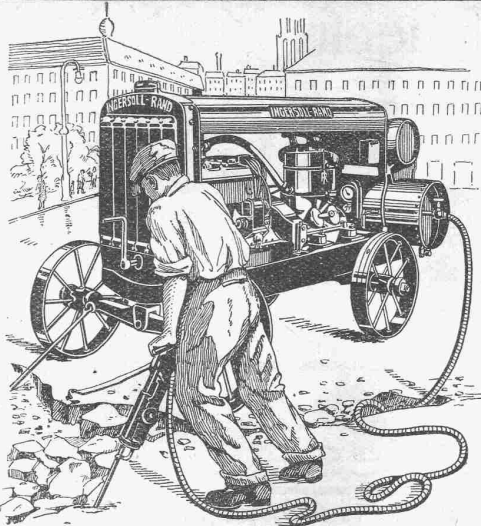


HORLOGES ÉLECTRIQUES

FAVAG

FABRIQUE D'APPAREILS ÉLECTRIQUES
SOCIÉTÉ ANONYME

NEUCHÂTEL



INGERSOLL-RAND

Kompressorenanlagen

(fahrbar und stationär)

Gesteinsbohrhämmer

Betonbrecher

Betonstampfer

sind unerreichbar leistungsfähig und ökonomisch

INGERSOLL-RAND ist d. führende Weltmarke in Qualität u. Absatz

VERKAUF

MIETE

Offerten und Ingenieurbesuch kostenlos durch

ROBERT AEBI & CIE., A.G., ZÜRICH

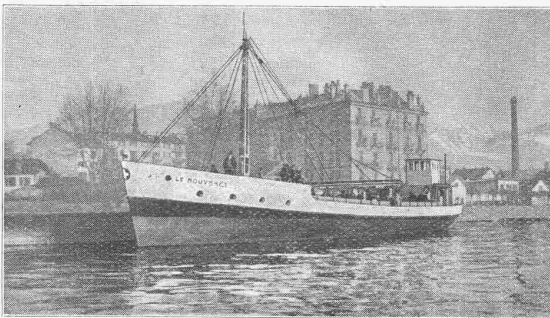
INGENIEURBUREAU

TELEPHON: SELNAU 17.50

MASCHINENFABRIK

ATELIERS DE CONSTRUCTIONS MÉCANIQUES DE VEVEY S. A.

Telegramm-Adresse : FONDERIE VEVEY. - Telephon No. 69



Frachtschiff von 200 Tonnen, mit Dieselantrieb, ausgerüstet mit diversen Hebezeugen.

Wasserturbinen aller Systeme
Eisen-Hoch- und Brückenbau
Hebezeuge und Transportanlagen
Kesselschmiede
Behälter - Rohrleitungen
Eisen- und Bronze-Giesserei
Weichen, etc. für Geleise-Anlagen



GESELLSCHAFT DER LUDW. VON ROLL'SCHEN EISENWERKE
· FILIALE: EISENWERK CLUS KT. SOLOTHURN ·



TRANSMISSIONEN

in moderner Ausführung, mit Ringschmierlagern oder Kugellagern.
Komplette Anlagen für alle Industriezweige.

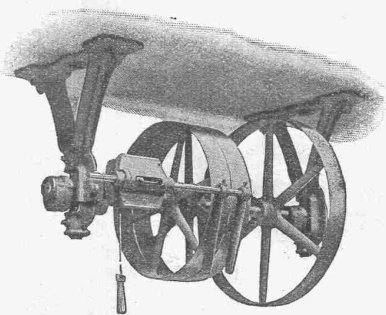
Benn's Patent-Reibungskupplungen.
Elektromagnetische Reibungskupplungen.

Patentiert in der Schweiz und im Auslande.

Patent-LENIX-Getriebe

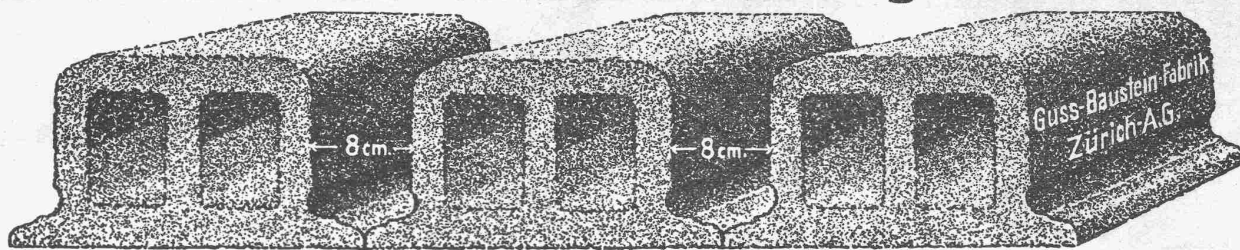
FILIALE: GIESSEREI OLTEN

Rohguss zu Riemenscheiben und Zahnrädern
jeder Grösse und Konstruktion.



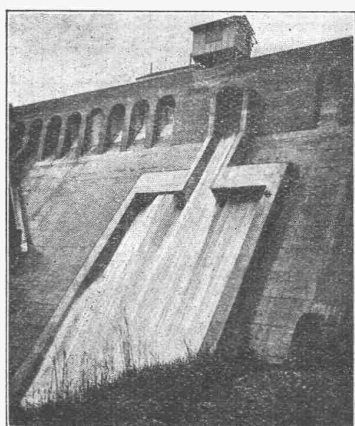
Riemenrücken Typ Clus,
mit nur einem Zugseil

Deckensteine PHÖNIX (Eingetr. Marke)



HUBER & LUTZ INGENIEURBUREAU ZÜRICH

Automatische Wehranlagen

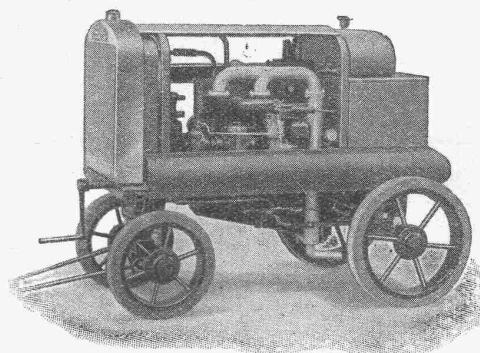


Dachwehre, Überfallklappen
Abflussregulierungen
Kolksicherungen
Saugüberfälle

20 jährige Erfahrungen Beste Zeugnisse

Volldiesel- Kompressoren

Keine Benzinfräser



Fr. 0.80 p/Std. - Rohöl
für zwei schwere Hämmer

A. Specken, Zürich 7
Böcklinstrasse 16 Tel.: Hott. 29.53

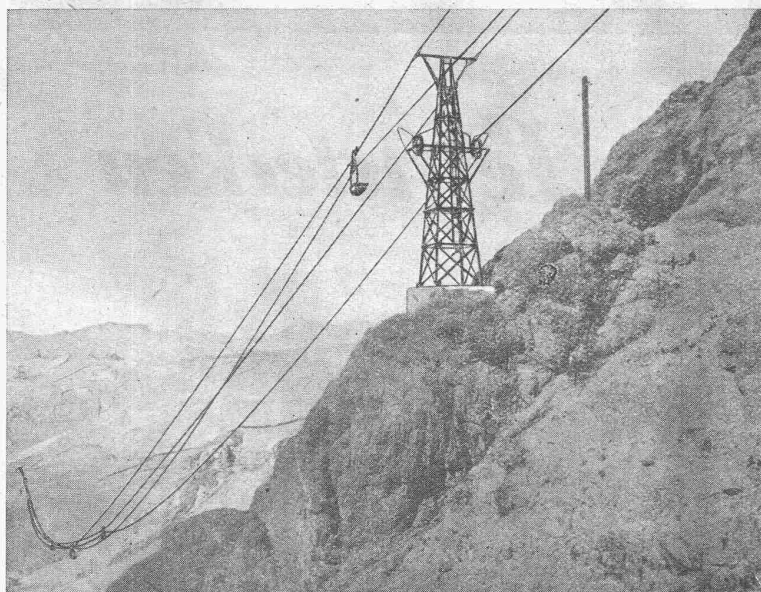
ROLLADENFABRIK A. GRIESSER A. G. AADORF

Zweigniederlassung:
Zürich
Militärstr. 108

Stahlwellblech- und
Holzrolladen aller Art
Jalousieladen
Sonnenstoren

AT. C. ANHEN ZÜRICH

Pohlig



Drahtseilbahn
der Zinngrube „Morococalo“ bei Huanuni (Bolivien).

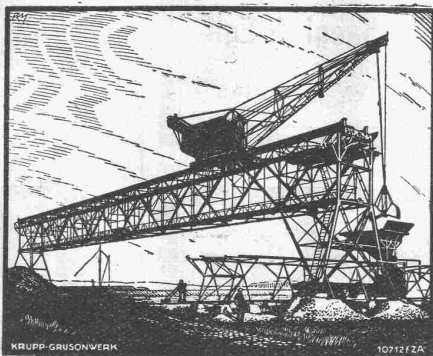
Drahtseilbahnen

Zur rationellen Förderung von Massengütern bieten wir in unseren Drahtseilbahnen ein Transportmittel mit folgenden wertvollen Vorzügen: Geringster Kraft- und Bodenflächenbedarf / Unabhängigkeit von Witterungseinflüssen / Ersparnis an menschlichen Arbeitskräften. / Im Bau von Drahtseilbahnen besitzen wir mehr als 50 jährige Erfahrungen.

**J. Pohlig Aktiengesellschaft,
Köln-Zollstock**

Vertretung für die Schweiz:
Fr. Waldherr, Zürich, Seefeldstrasse 120

KRUPP GRUSONWERK



**Verladeanlagen
für Kohle, Erz
und anderes Schüttgut**

KRANE JEDER ART

Kipper und Aufzüge für Bahnwagen,
Schiebebühnen, Spille,
hydraulische Hebewerkzeuge
(Daumenkräfte)

Vertreter: **SPOERRI & Co., ZÜRICH, Walchestr. 27**

MAGDEBURG

EISENKONSTRUKTIONEN

**Brücken
Stauwehre
Fabrikbauten
Geschäftshäuser
Maste
Fenster und Tore
Blecharbeiten
Kesselbau**

BUSS A.
G.
BASEL

Leihdecken



Stamm & Co
Eglisau
TELEPHON No 2
TELEGR. STAMM EGLISAU

BIMSKIES

in extra leichter, sauberer Qualität,
liefert:

PIERRE PONCE

extraordinairement légère, propre,
s'adresser s. v. p. à:

A. ZARN, Postfach: Selnau 115, ZÜRICH

Personen-, Waren-,
Akten-, Speise-

Aufzüge

erstklassiges
Schweizerfabrikat

Neuanlagen - Umbauten - Revisionen

Genève

Albert Walch
Rue Général Dufour 12
Telefon Stand 47.03

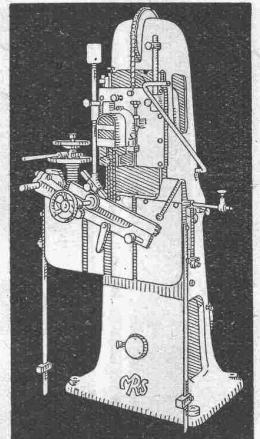
Stiglerlift A.G.

Schweizer. Gesellschaft für die Fabrikation,
den Verkauf, die Wartung und Instandhaltung
von Personen- u. Warenaufzügen Syst. Stigler

Zürich

Kaegi & Egli
Stauffacherplatz 3
Telefon Uto 16.90

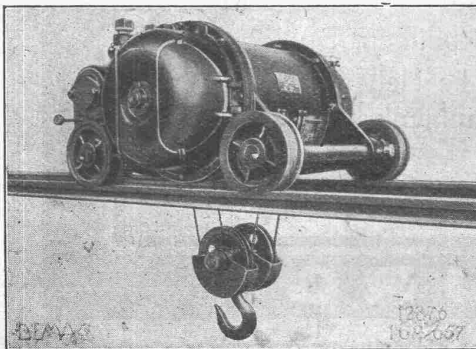
*Hochleistungs-
Holzbearbeitungs-
MASCHINEN.*



für alle Industrien
RAUSCHENBACH
Schaffhausen



Druckfachen
Liefert prompt und billig
Sean Fred A. G., Zürich.



Zweischienenkatze für Laufkran.

DEMAG
ELEKTROZÜGE

sind hervorragend geeignet zur Elektrifi-
kation von Kränen.

HEBEZEUGE VON WELTRUF

ING. G. BÄUMLIN
LUZERN

TELEPHON Nr. 40

CELOTEX kann direkt auf die Schalung verlegt und einbetoniert werden.

Sie sparen am Schalholz, das sauber und ohne am Beton zu haften wegfällt. Dabei erhalten Sie rissfreie, schall- und wärmeisolierte Wände und Decken.

In Gebäulichkeiten, deren Dachstock mit CELOTEX ausgekleidet ist, kann die innere Wärme nicht entweichen und sind nachweisbar bis zu 30% Ersparnis an Heizmaterial erzielt worden.

Lager in:
Basel, Bern, Zürich



Im Rekordwinter 1928/29 hat sich CELOTEX als ein geradezu glänzendes Isoliermaterial erwiesen.

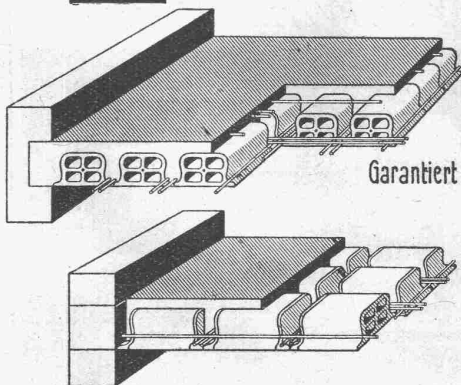
Eine warme, trockene Wohnung im Winter, ein angenehm kühles Logis im Sommer, das sind die hochwertigen Vorteile von CELOTEX.

CELOTEX ist gleichzeitig ein sehr schönes Verkleidungsmaterial und wirtschaftlicher als das billigste Täfer zufolge seinen günstigen Dimensionen von 2,44, 2,75, 3,05, 3,65, 4,27m.

Lager in:
Chur, St. Gallen, Genf

Generalvertreter für die Schweiz:
C. GARTENMANN & CIE., BERN Telephone: Bollwerk Nr. 44.24
Telegramme: „Tropical Bern“

Deckenkonstruktion Laupersteine



Garantiert salpeterfrei

33×33×10 cm
33×33×14 "
33×33×18 "
33×33×22 "

Verkaufsbureau:
**BAUMATERIAL A.G.
BIEL**

Centralstrasse 89a Tel. 1082 & 1062

*Billiger fördern
mit Transportanlagen
Heckel!*

Drahtseilbahnen
Seil- u. Kettenförderungen
Gurtförderer u. Eiserne Bänder
Speicher- u. Verladeanlagen
Rangieranlagen u. s. w.

Mehrere 1000 Transportanlagen „Heckel“ arbeiten in der ganzen Welt zur vollen Zufriedenheit ihrer Besitzer



Gesellschaft für Förderanlagen Ernst Heckel m. b. H. Saarbrücken

1897

Vertreter für die Schweiz:
Ing. J. C. EUGSTER, ZÜRICH, Scheffelstr. 39 - Tel.: H. 87.60

Walo Bertschinger Zürich



GLARNISCHSTRASSE ZÜRICH
Walz-Asphalt: Topeka, 6 cm stark

SPEZIALFIRMA

für

Strassenbau

Asphalt- und Teermakadam
Oberflächenteerungen
Neuanlagen
Unterhalt

Strassenwalzen- Betrieb

^K S. L. M.-
Winterthur **Kompressoren**
und Rotations-
Vacuumpumpen

für alle Zwecke

Schweizerische
Lokomotiv- und Maschinenfabrik, Winterthur

