

Objektyp: **Advertising**

Zeitschrift: **Schweizerische Bauzeitung**

Band (Jahr): **93/94 (1929)**

Heft 26

PDF erstellt am: **08.08.2024**

Nutzungsbedingungen

Die ETH-Bibliothek ist Anbieterin der digitalisierten Zeitschriften. Sie besitzt keine Urheberrechte an den Inhalten der Zeitschriften. Die Rechte liegen in der Regel bei den Herausgebern.

Die auf der Plattform e-periodica veröffentlichten Dokumente stehen für nicht-kommerzielle Zwecke in Lehre und Forschung sowie für die private Nutzung frei zur Verfügung. Einzelne Dateien oder Ausdrucke aus diesem Angebot können zusammen mit diesen Nutzungsbedingungen und den korrekten Herkunftsbezeichnungen weitergegeben werden.

Das Veröffentlichen von Bildern in Print- und Online-Publikationen ist nur mit vorheriger Genehmigung der Rechteinhaber erlaubt. Die systematische Speicherung von Teilen des elektronischen Angebots auf anderen Servern bedarf ebenfalls des schriftlichen Einverständnisses der Rechteinhaber.

Haftungsausschluss

Alle Angaben erfolgen ohne Gewähr für Vollständigkeit oder Richtigkeit. Es wird keine Haftung übernommen für Schäden durch die Verwendung von Informationen aus diesem Online-Angebot oder durch das Fehlen von Informationen. Dies gilt auch für Inhalte Dritter, die über dieses Angebot zugänglich sind.

Ein Dienst der *ETH-Bibliothek*
ETH Zürich, Rämistrasse 101, 8092 Zürich, Schweiz, www.library.ethz.ch

<http://www.e-periodica.ch>

SCHWEIZERISCHE BAUZEITUNG

WOCHENSCHRIFT FÜR ARCHITEKTUR / INGENIEURWESEN / MASCHINENTECHNIK

REVUE POLYTECHNIQUE SUISSE

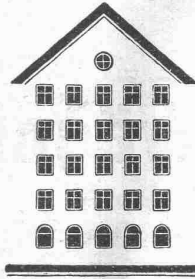
ORGAN DES SCHWEIZERISCHEN INGENIEUR- UND ARCHITEKTEN-VEREINS
UND DER GESELLSCHAFT EHEMAL. STUDIERENDER DER EIDG. TECHN. HOCHSCHULE
GEGRÜNDET 1883 VON ING. A. WALDNER / HERAUSGEGEBEN VON ING. C. JEGHER

Vereins-Mitglieder, beim Verlag: Schweiz 32 Fr.,
Ausland 40 Fr. jährl.; Nicht-Mitglieder: Schweiz
40 Fr., Ausland 50 Fr., bei der Post abonniert
40 Fr. / Einzel-Nummern 1 Fr. zuzüglich Porto

VERLAG CARL JEGHER, ZÜRICH
Dianastrasse 5 / Postheck VIII 6110
Tel.: Selnau 45.07 ■ In Kommission
bei Rascher & Cie., Zürich u. Leipzig

Inserate durch die Aktiengesellschaft der Unter-
nehmungen RUDOLF MOSSE, Zürich / Die
viergespaltene Colónelzeile 50 Cts., Titelseite
80 Cts., ausländ. Anzeigen 60 Cts., Titelseite 1 Fr.

Fenster



Kiefer-Zürich

'Aufzüge'

Telephon: Selnau 3000

für Banken und Industrie
Brief-, Speise- und Warenaufzüge
mit Handbetrieb erstellt mit Garantie
August Lerch, Zürich
Oetenbachgasse 5 — Mechanische Schlosserei

Eisenbetonbau

Projekte und Gutachten
Privatdozent Dr. Ing. PETER PASTERNAK, ZÜRICH 6
Kinkelstrasse 38 · Telephon: Limmat 41.35

Joh. Müller

*Centralheizungen
als Spezialität*

RÜTI (ZCH) TEL. 30 · ZÜRICH 1, BELLEVUE, TEL. HOTTINGEN 324 · CHUR, TEL. 160

*Schick' Zement in PAVAG-Säcken,
Sparst Du Geld an allen Ecken!*



80% der Weltproduktion von Cement, Kalk und Gips sind in Papiersäcken verpackt.
(BUILDING SUPPLY NEWS)

SENKING

Kompl. Grosskochanlagen

für Hotels, Restaurants, Pensionate, Krankenhäuser und Institute jeder Art mit Massenverpflegung. Koch-Apparate für Kohle, Gas-, Dampf- u. elektr. Heizung.

Epochemachende Neuerung

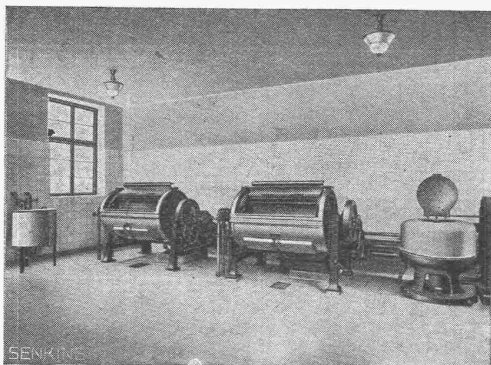
Kochkessel u. Kipptöpfe aus Nirosta

(nicht rostendem Stahl)

nach besonderen Patenten, Kochkessel mit nahtlos gezogenem oberen Winkelring.



SENKING - Verkaufsbüro: Walchestr. 34, ZÜRICH 1



Moderne Wäscherei - Anlagen

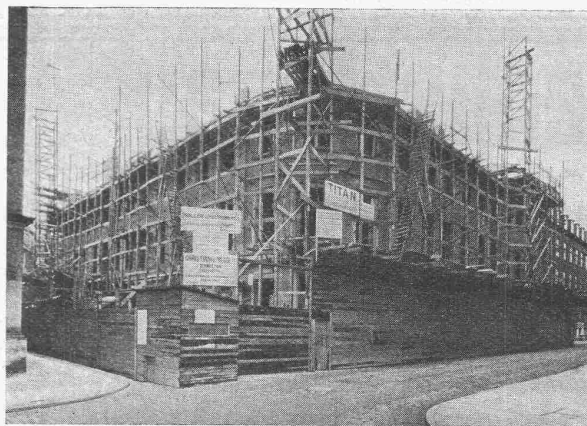
für Krankenhäuser, Sanatorien, Erholungsheime etc., für Transmissions- und direkten elektrischen Antrieb, für Kohlen-, Gas-, Dampf- und elektrische Heizung.

Modernste Konstruktion. Älteste Erfahrung

Die
**schwersten Wassereinbrüche
und Wasserinfiltrationen**
werden während des
Wasserdruckes
unter
Garantie gedichtet
mit

„SIKA“

Seit 15 Jahren bewährt



Grosser Gebäudekomplex der „Handelsbanken“ in Kopenhagen, dessen Kellerräume durch Sika-Beton gegen starken Wasserandrang geschützt wurden.

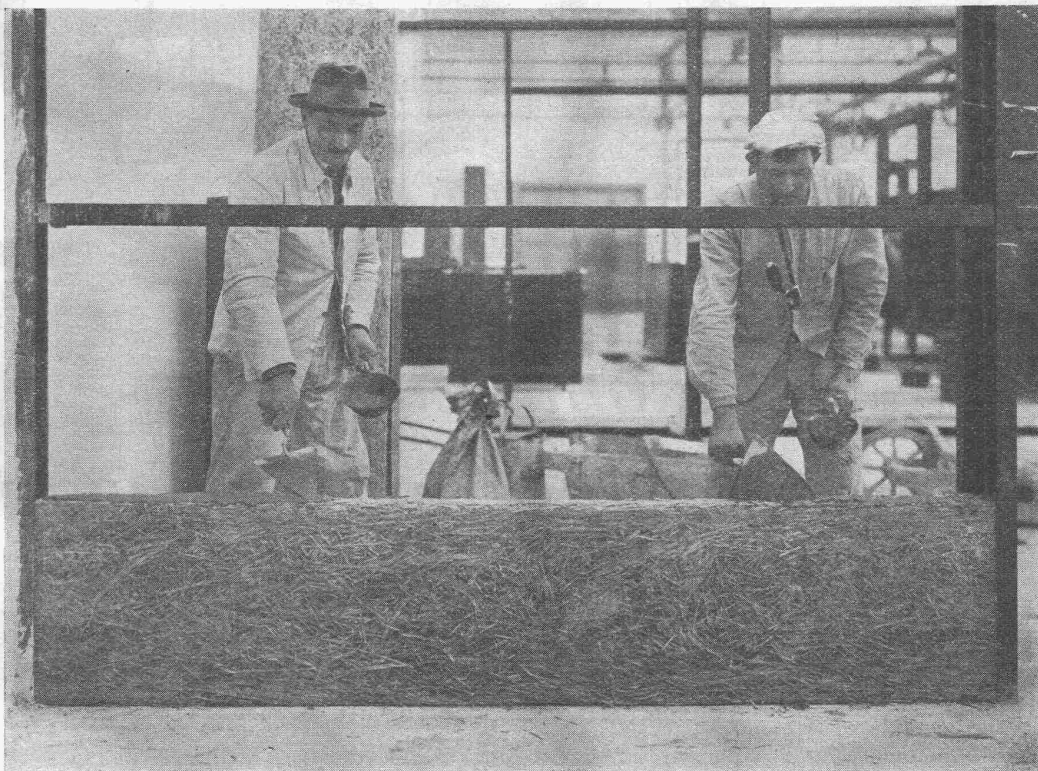
KASP. WINKLER & CIE.

CHEMISCH-BAUTECHNISCHE PRODUKTE

TELEPHON: UTO Nr. 50.04 **ALTSTETTEN-ZÜRICH** TELERAMME: „SIKA“ ZÜRICH

Heraklith

lässt sich leicht verarbeiten



Aufführen von Zwischenwänden im Neubau einer Automobilfabrik.

Bei diesem Objekt wurden über 3600 m² Heraklithplatten als Füllmauerwerk zwischen Eisenkonstruktion für Aussen- und Innenwände verwandt.

Man sieht es den beiden Bauhandwerkern an, dass sie sich wirklich nicht überanstrengen. Das grosse, trotzdem handliche Format der Heraklithplatten (200 × 50 cm) und ihr geringes Gewicht machen die Arbeit zum Vergnügen, ermöglichen schnelles Bauen und mindern die Baukosten

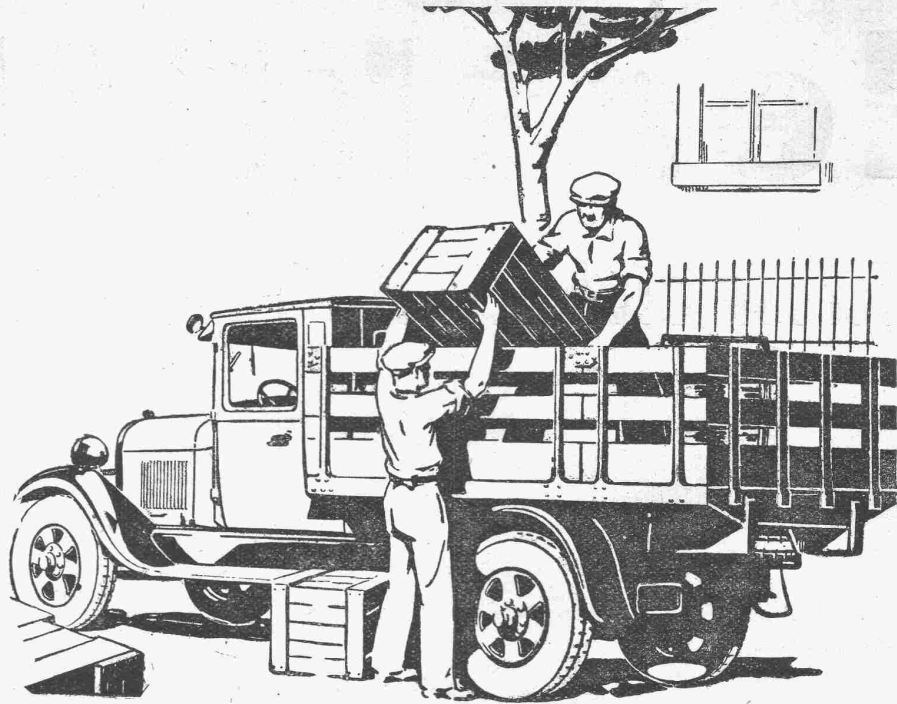
Ausführliche Prospekte und Konstruktionsblätter durch die Heraklith-Vertreter;

Zentral-Schweiz: **Ing. EUGEN MEYER, BASEL 1**
Telephon: Birsig 96.13

Graubünden: **B. & C. CAPREZ, CHUR/AROSA**

Ostschweiz: **W. WENK, ZÜRICH**
Telephon: Selnau 75.15, Glärnischstrasse 35

Franz. Schweiz: **F. BÉGUIN, LAUSANNE**
Petit chêne 36, Place de la gare



Vollkommen neu vom Kühler bis zur Rückwand

Wie ausgezeichnet auch die Eigenschaften des alten Ford-Lastwagens für die damalige Zeit waren, der neue ist doch nicht nur eine Umgestaltung dieses alten Modells. Er ist — wie auch der neue Ford-Personenwagen — ein vollkommen neues Fahrzeug in der ganzen Bedeutung des Wortes. Mit ihm kann kein anderer 1½ Tonnen-Lastwagen verglichen werden. Er hat den Wirkungskreis des gewerblichen Transportwesens erweitert, weil sich durch seinen Gebrauch die allgemeinen Un-

kosten verringern. Er hat das Konto «Transport» in ein einträgliches verwandelt, nachdem es bisher so oft das Budget schwer belastet hat. In jedem Unternehmen wird der neue Ford-Lastwagen unbedingt zur Verminderung der Arbeit und zur Erhöhung des Gewinns beitragen. Er hat grosse Erfolge, und auch Sie können daran teilnehmen, wenn Sie irgendwelche Waren zu transportieren haben. Sehen Sie sich den neuen Ford-Lastwagen an.

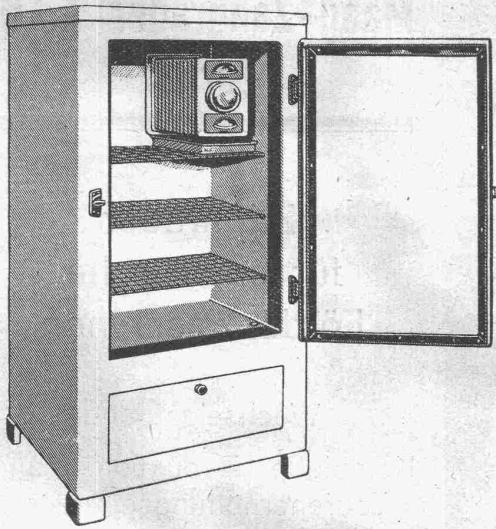
FORD

SUPER-SERVICE

FORD MOTOR COMPANY

Autorisierte Vertreter überall

Erkundigen Sie sich nach unseren Bedingungen für Verkauf auf Kredit
Der neue Ford-Lastwagen ist eine vollkommene Neukonstruktion



KÜHLCHRÄNKE

Electrolux

Ohne umständliche Maschinerie mit Ventilen, Düsen, Kolbenringen, Riemenantrieb, Stopfbüchsen etc.

Erzeugung gleichmässiger trockener Kälte, ohne besondere Reguliermechanismen

Denkbar grösster Nutzraum bei kleinstem Platzbedarf

Billig in der Anschaffung und im Betrieb

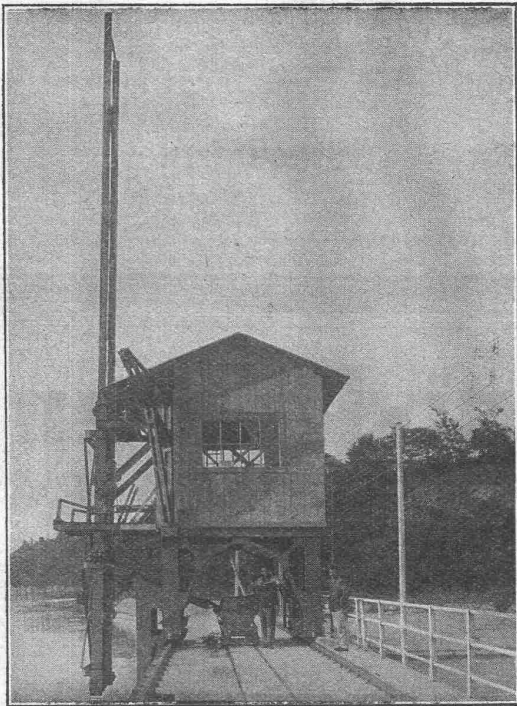
Verlangen Sie Prospekte!



ELECTROLUX A.G., ZÜRICH

Paradeplatz 4

Telephon: Uto 27.56-59



In- und Aus-landspatente **MASCHINENFABRIK** Gegründet 1850

JONNERET & FILS AINÉ, GENÈVE

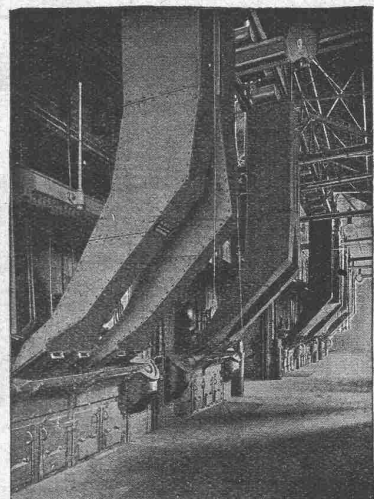
Spezialität: Rechen-Reinigungsmaschinen f. Jede Tiefe u. Rechenneigung. Projekte und Kostenanschläge kostenlos.

Stotz

FÖRDERER

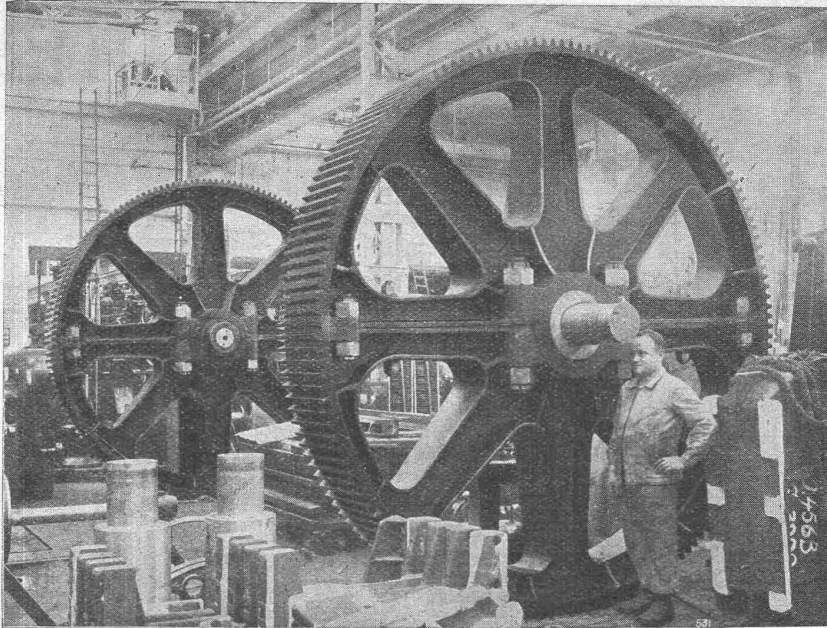
**Kessel-
beschickungs-
Anlagen**

baut die
A. Stotz A.-G., Stuttgart
seit Jahrzehnten
als Spezialität.



A. STOTZ A.-G. STUTTGART
EISENGIESSEREI - MASCHINENFABRIK
GEGRÜNDET 1860 POSTFACH 215

Generalvertretung für die Schweiz:
INGENIEURBUREAU MAX AEBI, ZÜRICH
Postfach Bahnhof :: Telephon: Limmat 90.03

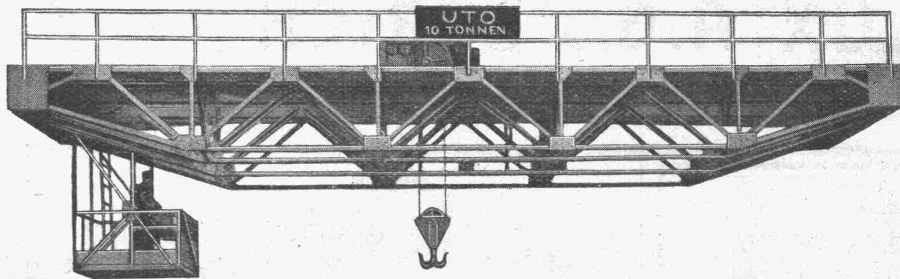


Maag-Zahnräder A.-G. Zürich

Zahnräder
für elektrische
Fördermaschinen

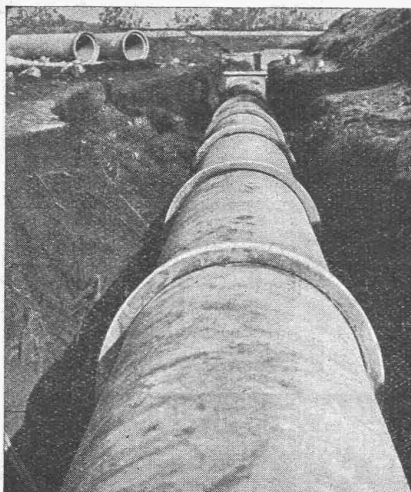
Wechselgetriebe
Komplette Reduktions- und
Tourenerhöhungsgetriebe
Zahnradpumpen

UTO Aufzug- und Kranfabrik A.-G. Altstetten (Zürich)



Schutzmarke

KRANE aller Systeme und Tragkräften für Werkstätten, Giessereien, Lagerplätze
VERLADENLAGEN mit Selbstgreifer modernster Konstruktion
TRANSPORTANLAGEN - ELEKTROZÜGE - ELEKTROKATZEN
ELEKTRISCHE AUFZÜGE für jeden Zweck, mehrere Geschwindigkeiten, Feineinstellung
——— **Offerten und Ingenieurbesuch kostenlos** ———



Vianini-Röhren

⊕ Patent (Armierter Betonröhren mit Muffen) Patent ⊕

für Druckleitungen, Bewässerungsanlagen,
Kanalisationen, Dücker, Durchlässe etc.

Lieferanten:

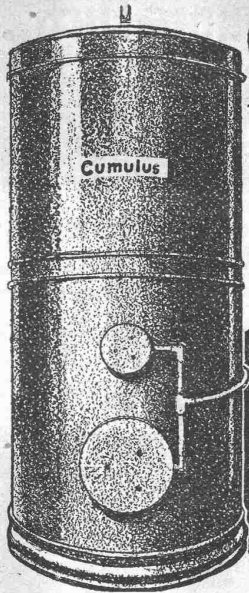
Internationale Siegwartbalken-Gesellschaft
Luzern

Desmeules Frères
Fabrique de Produits en Ciment Granges-Marnand

Kostenlose Beratung und Offerten durch:

Dipl. Ing. K. GANZ, Ing.-Bureau für Tiefbau, MEILEN, Telephon 128

Alleinvertreter für die deutsche Schweiz.



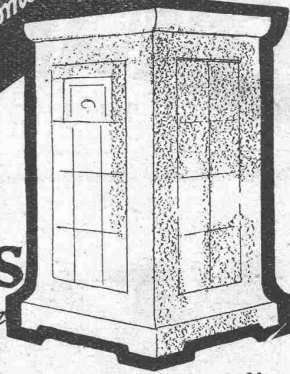
Cumulus

elektr. Heisswasserspeicher

*Elektr. Akkumulier-Apparate
zur Ausnützung des billigen Nachtstromes*

Primulus

elektr. Akkumulier-Ofen



Verlangen Sie unsere Kataloge

Ganz automatisch. Unerreichte Qualität. Unübertroffen im Nutzeffekt.

Fr. Sauter A.G. Basel

CELOTEX kann direkt auf die Schalung verlegt und einbetoniert werden.



Sie sparen am Schalholz, das sauber und ohne am Beton zu haften wegfällt. Dabei erhalten Sie rissefreie, schall- und wärmeisolierte Wände und Decken.



In Gebäulichkeiten, deren Dachstock mit CELOTEX ausgekleidet ist, kann die innere Wärme nicht entweichen und sind nachweisbar bis zu 30% Ersparnis an Heizmaterial erzielt worden.



Lager in:
Basel, Bern, Zürich



CELOTEX

ist das ideale Baumaterial, das Ihnen die Konstruktion von Massivbauten erleichtert.



Die störende Ringhörigkeit und das kalte Empfinden bei betonierten Konstruktionen verschwinden bei Verwendung von CELOTEX.



The Celotex Company
Chicago U. S. A.

Im Rekordwinter 1928/29 hat sich CELOTEX als ein geradezu glänzendes Isoliermaterial erwiesen.



Eine warme, trockene Wohnung im Winter, ein angenehm kühles Logis im Sommer, das sind die hochwertigen Vorteile von CELOTEX.



CELOTEX ist gleichzeitig ein sehr schönes Verkleidungsmaterial und wirtschaftlicher als das billigste Täfer zufolge seinen günstigen Dimensionen von 2,44, 2,75, 3,05, 3,65, 4,27m.



Lager in:
Chur, St. Gallen, Genf

Generalvertreter für die Schweiz:

C. GARTENMANN & CIE., BERN

Telephon: Bollwerk Nr. 44.24
Telegramme: „Tropical Bern“

Reifler & Madliger

INGENIEURE
vormals A. Henry

Biel

Tiefbau-Unternehmung

Tiefbau:

Foundationen, Wasserbau, Bahnbau und Industriegeleise, Betonarbeiten.

Strassenbau:

Teermacadam, Teerungen und Bitumenbeläge
mittels Oberflächenbehandlung, Tränk- und Mischverfahren.
Asphalтарbeiten, Pflästerungen, Walzarbeiten.

Fahrbare Kompressoren und Steinbrecheranlagen

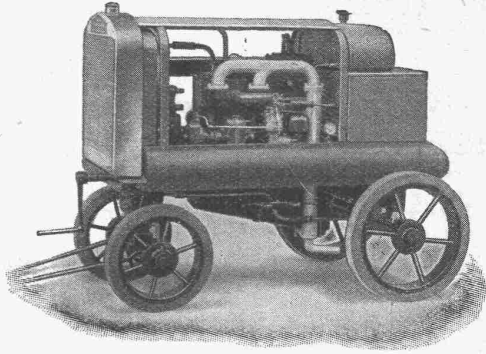
Sondierbohrung? - Erinnre Dich..

der A.G. Guggenbühl, Zürich!

Filterbrunnen / Pumpwerke
Grundwasser-Absenkung / Tiefbohrungen im Fels

Spezialität: **Bohr-Pressbetonpfähle**

Tel.: Uto 38.38 / ZÜRICH 1 / Bahnhofstr. 90 b. Hauptbahnhof



Volldiesel- Kompressoren

Keine Benzinfrasser

Fr. 0.80 p/Std. - Rohöl
für zwei schwere Hämmer

A. Specken, Zürich 7
Böcklinstrasse 16 Tel.: Hott. 29.53

F. GAUGER & CO. ZÜRICH

Rolläden aus Stahlblech

Verschiedene Systeme und Profile, Einzel- oder Gruppen-Antrieb, von Hand oder elektrisch.

Ausbalancierung durch Federn oder Gegengewicht.

Bascultore

⊕ Patent No. 120,463,
zum Hochschieben, zusammenklappbar.
Für Autogaragen, Magazine etc.

Eisenhochbau

Ständer und Unterzüge. Masten.
Eiserne Fenster, kittlose Oberlichter.

Schaufenster-Konstruktionen

in Eisen und Bronze.
Sonnenstoren, Scherengitter.

Wellbleche

gerade und bombiert.
Wellblechbauten, Veloständer.

Eiserne Transportfässer

aus Schwarzblech oder verzinkt.
Autogen oder elektrisch geschweisst.

„Ergo“ Stahl-Möbel (Schweizer. und Auslandpatente)

für Registratur und Archive.

Kostenvoranschläge — Projekte — Referenzen.

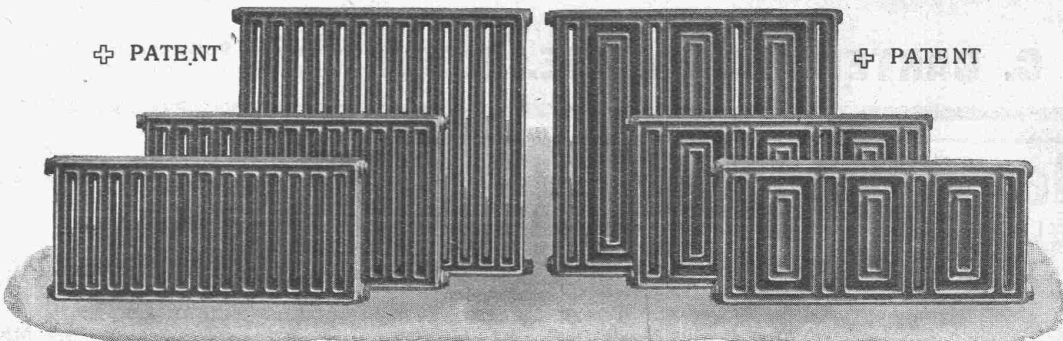


GESELLSCHAFT DER LUDW. VON ROLL'SCHEN EISENWERKE
· FILIALE: EISENWERK CLUS KT. SOLOTHURN ·



RADIATOR COLUMBUS

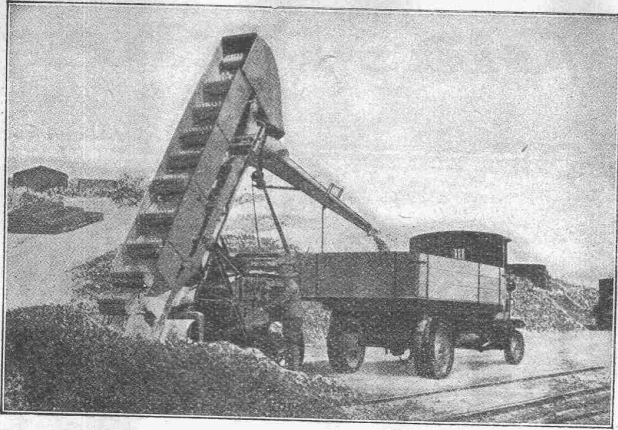
⊕ PATENT



⊕ PATENT

Radiator für freie Aufstellung. Wirksam, sauber und zweckmässig.
Strahlung nach vorn. Luftwärmende Rückseite.

Zu beziehen durch die Installationsfirmen.



**Selbstfahrender
HILGERS - AUFLADER**

für maschinelle Verladung aller Art losen Fördergutes, wie:
SAND TEERSCHOTTER
KIES KOHLEN
SCHOTTER SCHLACKEN ETC.

Beste Schweizer Referenzen — Sofortige Lieferung

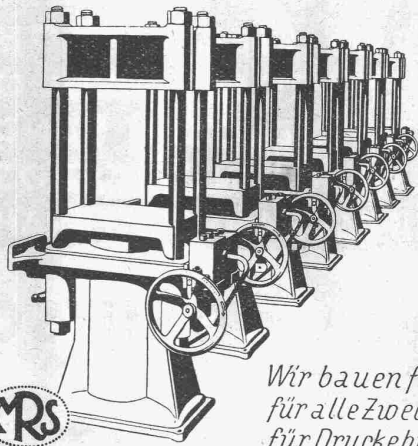
Fahrbare Gurtförderer.

Prospekte und Offerten durch:

**ROBERT AEBI & C^{IE}, A.-G.
ZÜRICH**

HYDRAULISCHE PRESSEN

*für GEWERBE u. INDUSTRIE in
verschiedenen Ausführungen*



*Wir bauen ferner
für alle Zwecke u.
für Drucke bis 600
Atm. und mehr*

HYDR. STEUERVERTILE
HYDR. AKKUMULATOREN
HYDR. PRESSPUMPEN

Maschinenfabrik
RAUSCHENBACH A.-G.
Schaffhausen

A.-G.

**CONRAD ZSCHOKKE
DÖTTINGEN**

(Aargau)

EISENBAU.

Brücken, Hoch- und Industriebauten, Stauwehre, Maste, Konstruktionen für Bauinstallationen, Krane, Kessel- und Blecharbeiten, Druckrohre, Treppen, Fenster etc.

Spezialitäten:

Verzinkung (Metallisierung mit Zink, Blei, Aluminium, Kupfer etc.) nach dem M. U. Schoop'schen Verfahren. (Behälter für chemische Zwecke). - Personen- und Materialschleusen für Druckluftgründungen. - Wellblechbaracken für jeden Zweck (Baubaracken, Garagen etc.)

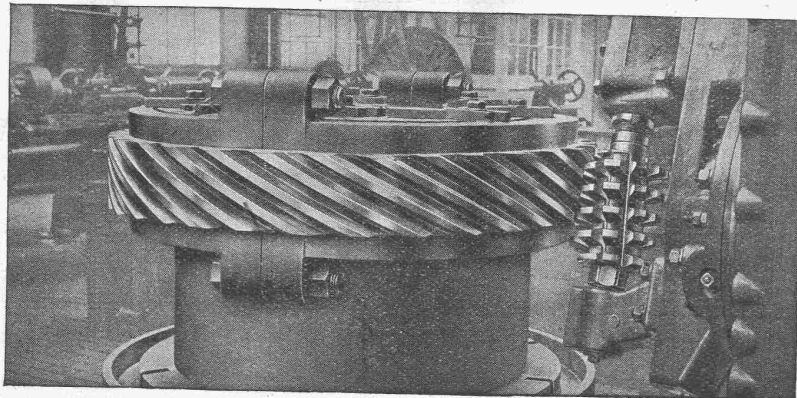
INGENIEURBUREAU

**ZAHNRÄDER-
FABRIK**

Sauter, Bachmann & Cie., Netstal

**Zahnräder für jeden
Verwendungszweck.**

Grosses Steuerrad für Schiffs-Dieselmotor.



Glasdächer

Dachoberlichter

in kifflosen + Systemen „Kully“

Glasdachwerke

Simon Kully, Olten

Dipl.-Ingenieur E. T. H.

Aeltestes Spezialgeschäft
Eigenes Ingenieurbureau

Gegründet 1854
Telephon 56

VERTRETER: MAX R. WIELAND jr. ZÜRICH

WIELANDWERKE

MESSINGWERKE

ULM AN DER DONAU

MESSING PHOSPHORBRONZE
WIESILBERBRONZE ALUMINIUM
KUPFER IN FORM VON GEZOGE-
NEN PROFILIERTEN RÖHREN
MASSIVEN PROFILEN JEGL. QUER-
SCHNITTS ENDLOSEN BÄNDERN
BLECHEN FÜR FENSTERSPROSSEN,
GLASREIFE SCHAUFENSTERRAHMEN

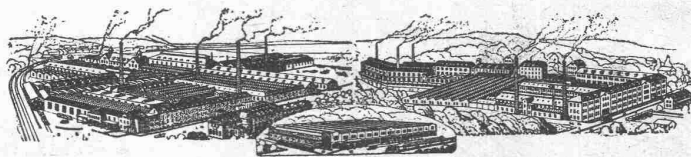
WITTERUNGSBESTÄNDIGES
ORIGINAL-DELTA-METALL
WIESILBERBRONZE UND ANDERE
LEGIERUNGEN IN FORM VON
PROFILEN IN GEPRESSTEN STÄBEN
FÜR SCHAUFENSTER SCHAU-
KÄSTEN FENSTERRAHMEN GLAS-
DECKSCHIENEN ARCHITEKTUR

**DEUTSCHE
DELTA-METALL-GES.**

**ALEX. DICK U. CO
DÜSSELDORF-GRAFENBERG**

UTOQUAI 41 * TELEFON LIMMAT 3061

VEREINIGTE DRAHTWERKE A.G. BIEL

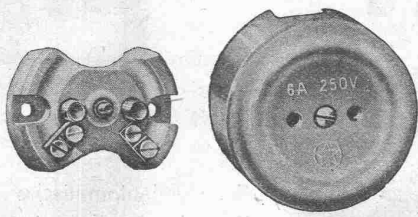


Präzisgezogenes Material in **Eisen** und **Stahl**, aller Profile, für Maschinenbau, Schrauben-
fabrikation und Fassondreherei.

Transmissionswellen. — Bandeisen und Bandstahl, kaltgewalzt.

ADOLF FELLER, HORGEN

FABRIK ELEKTRISCHER APPARATE

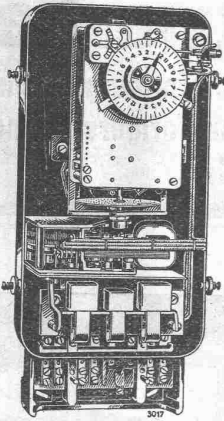


Im Zeichen der Qualität

die neue patentierte
zweipolige, 6 Amp. Wohnungs-Steckdose No. 8202

mit federnden Kontakthilfen und Schellen-Klemmen.
Entspricht den neuen Normalien des S. E. V.

SCHALTAUTOMATEN ZEITSCHALTER SCHALTUHREN



Zeitschalter mit eingebautem elektro-
motorischem Schaltwerk

für

Warmwasser-
Versorgungen,
Wärmespeicher
Strassen-
Beleuchtungen

usw.

Verlangen Sie unsere
Druckschriften:

- TB V 506
- TB V 537
- TB V 539
- TB III 531

LANDIS & GYR, A.-G. ZUG



Ölpaus-, Naturpau-,
Detailzeichenpapier,
Lichtpaspapier, Ölkarton

A.E.HAUFFE.PULSNITZ & S

Zu beziehen durch Fachgeschäfte,
die auf Wunsch gern kostenlos ge-
nannt werden.

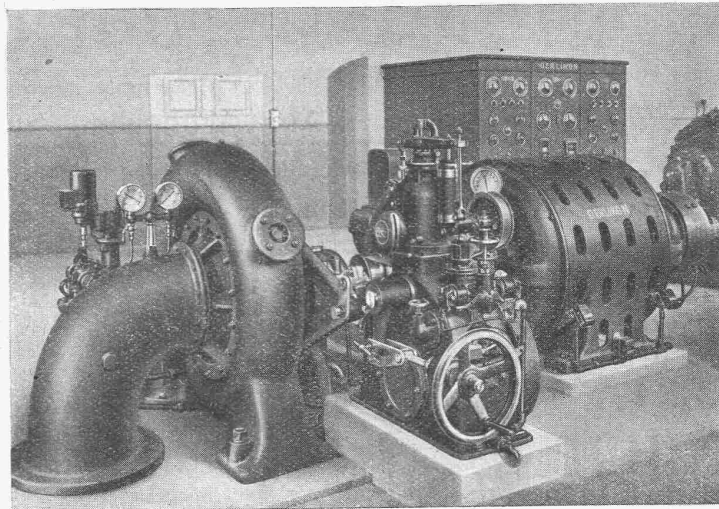
Neue hochwertige Leichtmetalle

AVIONAL. ANTICORODAL. ALUFONT
IN BLECHEN, PROFILEN,
STANGEN UND DRAHT.
IN GUSSBARREN
U. FERTIGEM GUSS.

aluminium Industrie a. G. Neuhausen

MASCHINENFABRIK OERLIKON OERLIKON

Centrale
La Rançonnaière des
Services Industriels
de la Ville du Locle.



Erste vollautomatische
Zentrale der Schweiz.
Im Jahre 1924 von
den Services Industriels
de la Ville du Locle
mit der Maschinen-
fabrik Oerlikon gebaut.

Automatische Wasserkraftwerke

Automatische Hausgruppen mit Benzinmotorantrieb. Automatische Umformerstationen.
Automatische Gleichrichteranlagen. Automatische Transformerstationen.
Reglerlose Kleinwasserkraftanlagen - Wiedereinschaltrelais.

Linoleum

der schönste
sauberste u.
dauerhafteste
Bodenbelag



TOMA

GIUBIASCO