

Zeitschrift: Schweizerische Bauzeitung
Herausgeber: Verlags-AG der akademischen technischen Vereine
Band: 93/94 (1929)
Heft: 6

Werbung

Nutzungsbedingungen

Die ETH-Bibliothek ist die Anbieterin der digitalisierten Zeitschriften. Sie besitzt keine Urheberrechte an den Zeitschriften und ist nicht verantwortlich für deren Inhalte. Die Rechte liegen in der Regel bei den Herausgebern beziehungsweise den externen Rechteinhabern. [Siehe Rechtliche Hinweise.](#)

Conditions d'utilisation

L'ETH Library est le fournisseur des revues numérisées. Elle ne détient aucun droit d'auteur sur les revues et n'est pas responsable de leur contenu. En règle générale, les droits sont détenus par les éditeurs ou les détenteurs de droits externes. [Voir Informations légales.](#)

Terms of use

The ETH Library is the provider of the digitised journals. It does not own any copyrights to the journals and is not responsible for their content. The rights usually lie with the publishers or the external rights holders. [See Legal notice.](#)

Download PDF: 23.12.2024

ETH-Bibliothek Zürich, E-Periodica, <https://www.e-periodica.ch>

SCHWEIZERISCHE BAUZEITUNG

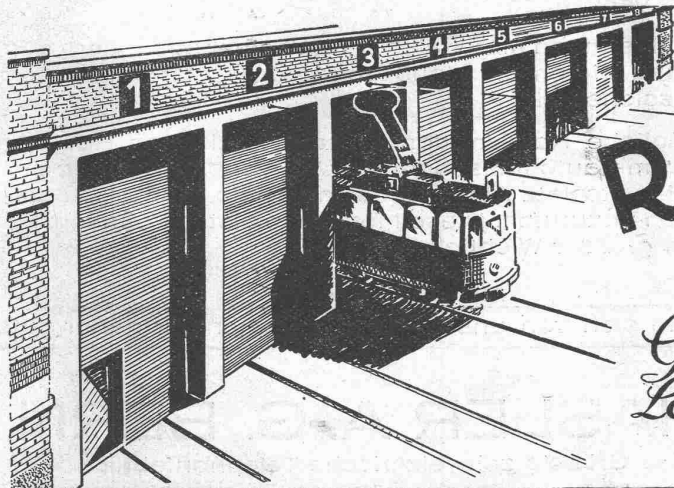
WOCHENSCHRIFT FÜR ARCHITEKTUR / INGENIEURWESEN / MASCHINENTECHNIK
REVUE POLYTECHNIQUE SUISSE

ORGAN DES SCHWEIZERISCHEN INGENIEUR- UND ARCHITEKTEN-VEREINS
UND DER GESELLSCHAFT EHEMAL. STUDIERENDER DER EIDG. TECHN. HOCHSCHULE
GEGRÜNDET 1883 VON ING. A. WALDNER / HERAUSGEGEBEN VON ING. C. JEGHER

Vereins-Mitglieder, beim Verlag: Schweiz 32 Fr.,
Ausland 40 Fr. jährl.; Nicht-Mitglieder: Schweiz
40 Fr., Ausland 50 Fr., bei der Post abonniert
40 Fr. / Einzel-Nummern 1 Fr. zuzüglich Porto

VERLAG CARL JEGHER, ZÜRICH
Dianastrasse 5 / Postcheck VIII 6110
Tel.: Selnau 45.07 ■ In Kommission
bei Rascher & Cie., Zürich u. Leipzig

Inserate durch die Aktiengesellschaft der Unter-
nehmungen RUDOLF MOSSE, Zürich / Die
viergespaltene Colonelzeile 50 Cts., Titelseite
80 Cts., ausländ. Anzeigen 60 Cts., Titelseite 1 Fr.



PRO
PRA

ROLLTORE

AUS HOLZ

für
*Garagen Remisen,
Lagerhallen sind solid
und isolieren gut*

Wilh. Baumann Rolladenfabrik Horgen



HEINRICH BRÄNDLI * HORGEN

Asphalt-, Dachpappen- und Holzcement-Fabrik

Asphalt-Beläge * Asphalt-Isolierungen

Eisenbeton-Pläne

Dr. ing. E. Suter

Ingenieurbureau

Zürich 1

Pelikanstrasse 3
Tel.: Selnau 90.46

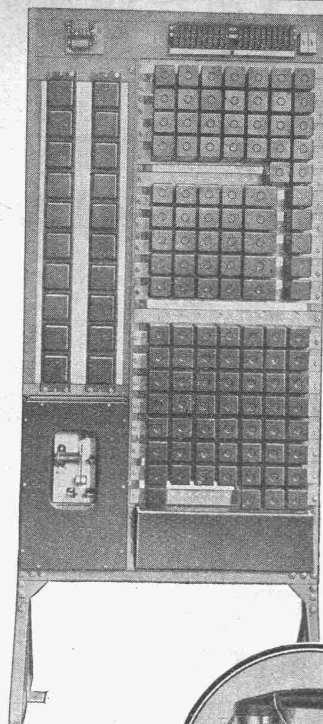
Basel

Thiersteinallee 15
Tel.: Safran 49.12

OTIS-AUFZÜGE

Mit Microsteuerung — Unbegrenzte Hubhöhen — Höchste Geschwindigkeiten

Telephon: Selnau 21.66 **OTIS-AUFZUGSWERKE, FABRIK ZÜRICH** Birmensdorferstraße 273



Automatische
Hauszentrale
HASLER
für 50 Anschlüsse
und

Autom. Tischtelefonapparat HASLER Mod. 1929

○ Es ist keine Frage,

ob in einen mittleren oder grösseren Betrieb eine automatische Haustelesonanlage gehört. Die Vorteile einer solchen Anlage sind bekannt.

○ Es ist eine Frage: ?

welches der vielen heute angebotenen Systeme ist zu wählen

Besseres können Sie nicht wählen, als eine HASLER-Anlage

○ Für das System Hasler sprechen folgende Tatsachen:

1. Zum Aufbau der Hauszentralen „Hasler“ wird nur das beste Material verwendet.
2. Infolge des guten Materiales u. dank einer besonders günstigen Schaltung bieten die Hauszentralen „Hasler“ eine unerreichte Betriebssicherheit.
3. Die mögliche Kombination der automatischen Hauszentralen „Hasler“ mit automatischem Rufsignalzusatz erlaubt, auch von ihrem Arbeitsplatz Abwesende innerhalb eines Betriebes telephonisch anzurufen. Diese Möglichkeit ist in Fabriken, Spitälern etc. von grosser Wichtigkeit.

Lassen Sie sich von unserem Spezialingenieur näher aufklären!

HASLER A.-G. BERN

Grösste schweizerische Telefonfabrik

A.-G.

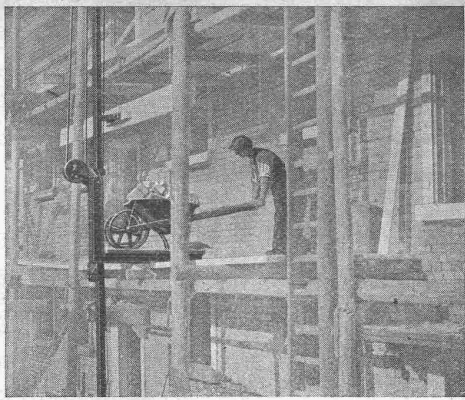
MÖBELFABRIK HORGEN-GLARUS

IN HORGEN

SPEZIALFABRIK
für
Bestuhlungen aller Art
für Cafés, Restaurants,
Speisesäle, Theater etc.

Altbewährtes
preiswürdiges
Schweizerfabrikat





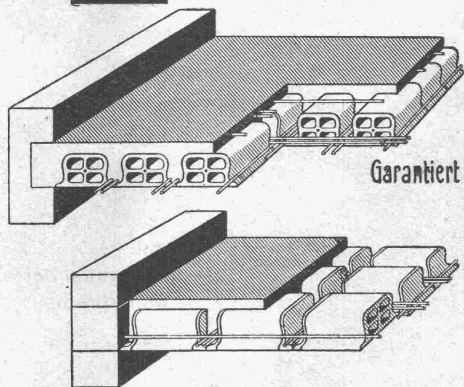
Bis 60 Meter in der Minute fördert der „RACO“- Schnellbauaufzug

Lasten bis 500 kg in die höchsten Stockwerke. Bei 30 m Fördergeschwindigkeit doppelte Last. Dabei ist er innert wenigen Stunden betriebsbereit montiert, hält auf jeder gewünschten Höhe an und zur besseren Lastentnahme besitzt er einschwenkbare Plattform.

Detaillierten Prospekt, Offerten und Referenzangaben durch:

ROBERT AEBI & CIE., A.-G., ZÜRICH

Deckenkonstruktion Laupersteine



Garantiert salpeterfrei!

- 33×33×10 cm
- 33×33×14 "
- 33×33×18 "
- 33×33×22 "

Verkaufsbureau:

BAUMATERIAL A.G. BIEL

Centralstrasse 89a Tel. 1082 & 1062

Maschinenfabrik Weingarten

vormals HCH. SCHATZ, A.-G.

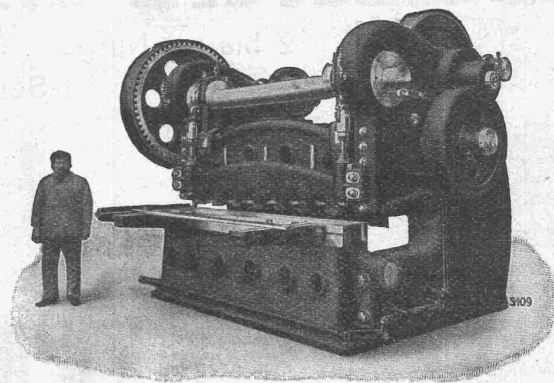


Weingarten, Württ.



Vertreter:

MAX BARON, ZÜRICH, Neue Beckenhofstr. 10
Postfach: Hauptbahnhof Telefon: Limmat 40.15



Kurbel-Blechtafelschere

Eisen- und Blechbearbeitungsmaschinen

wie:

- | | |
|--------------------|-------------------------|
| Blechscheren | Excenterpressen |
| Profileisenscheren | Kurbelpressen |
| Kreisscheren | Nietpressen |
| Figurenscheren | Ziehpressen |
| Kurbeltafelscheren | Friktionsspindelpressen |
| Lochmaschinen | Abkantmaschinen |
| Ausklinkmaschinen | Blechbiegmaschinen |
| Dekupiermaschinen | Blechrichtmaschinen |

EISENBETON

Holz- und Eisenkonstruktionen in Hoch- und Tiefbau

E. Rathgeb, Dipl.-Ing., Zürich

Ingenieur-Bureau

Tel.: H. 89.92, Stampfenbachstr. 63



OEDERLIN METALLGUSS

bürgt Ihnen für gute Qualität bei rationellen Giessverfahren

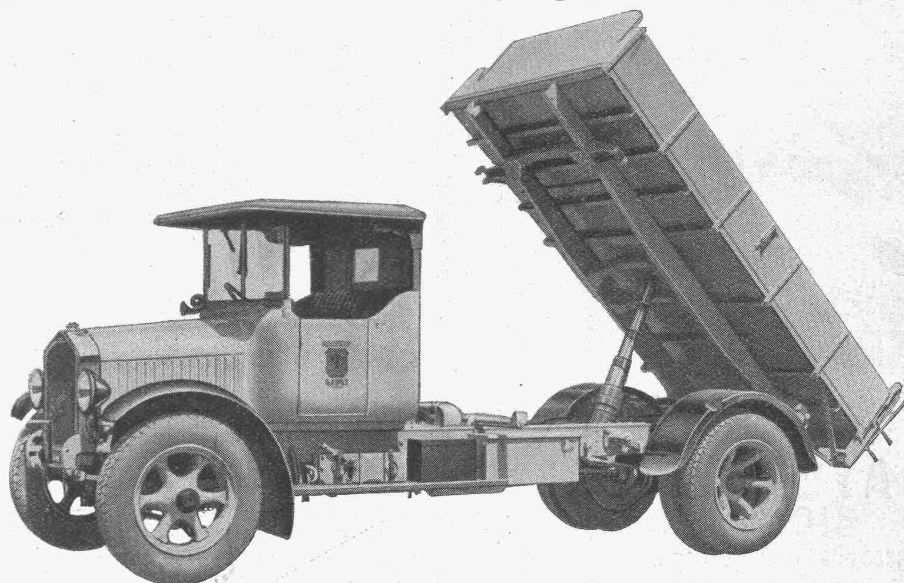
Messing- und Bronzelegierungen für die gesamten Bedürfnisse der Industrie. Hochwertige Speziallegierungen. Manganbronzen mit hoher Festigkeit und grosser Dehnung. Aluminiumguss. Elektron guss, leichtestes Nutzmetall (spez. Gewicht 1,8).

A.-G. OEDERLIN & CIE. / BADEN, SCHWEIZ

BERNA LASTWAGEN

2 bis 6 t Nutzlast, Omnibusse 18 bis 50 Plätze
3-Seitenkipwagen

4 und 6 Zyl.-
Motoren von
30 bis 100 PS



mit
bestwirkender
Motorbremse

Motorwagenfabrik Berna A.-G.
OLTEN (Schweiz)

Eisenbau

Druckrohre, Tanks, Behälter,
Kessel, Blecharbeiten für Zement-
fabriken etc.

Brücken-, Hoch- u. Industriebauten,
Masten, Stauwehre, Krane, Fenster,
Tore, Türen

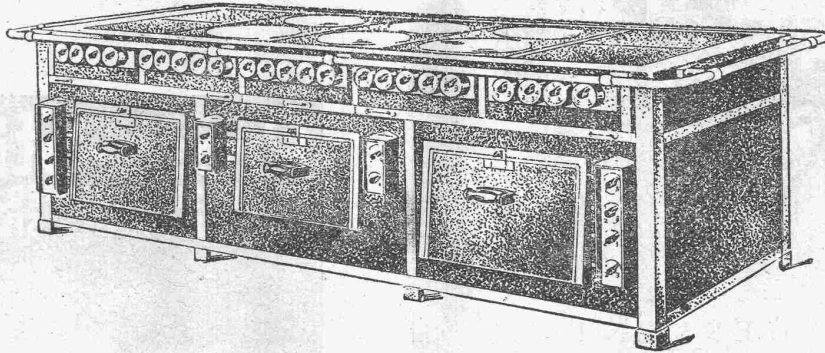
BUSS & BASEL

Therma

HOTEL-APPARATE

Elektrische

Grosskochherde
Grossbratofen
Patisserieofen
Grills
Glühroste
Kippkessel



Boiler
Kaffeemaschinen
Bains Marie
Wärmeschränke
Wärmelische
Heizofen usw.

2 1/2 Millionen Therma-Apparate im täglichen Betrieb

„Therma“ A.-G. Schwanden

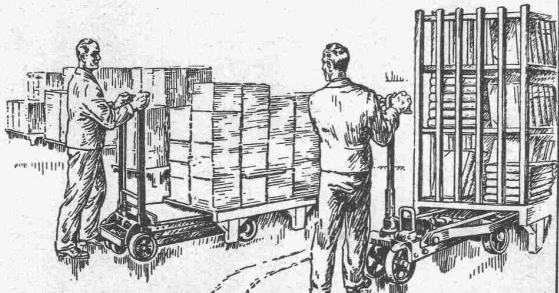
Verlustquellen in der Werkstatt!

UNKOSTENKURVE

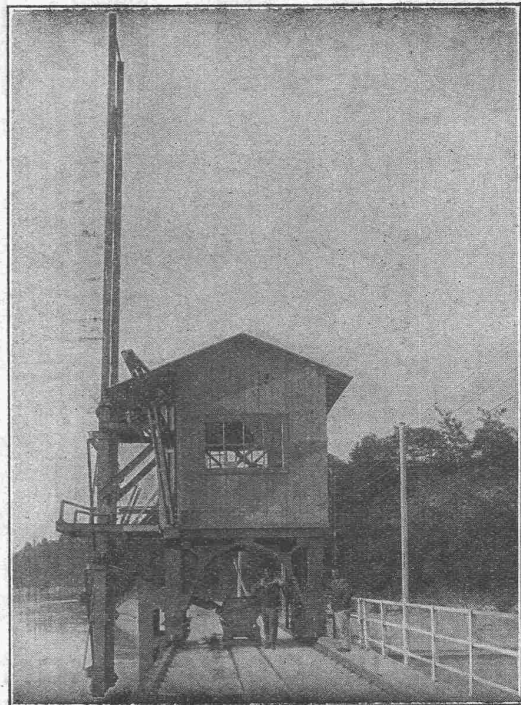


Runter

mit der Transport-UNKostenkurve
durch den Hubwagen „Schildkröte“
die führende Marke



ERNST WAGNER - APPARATEBAU REUTLINGEN (WÜRTT.)
Generalvertreter für die Schweiz:
BACHOFEN & Co. USTER (Schweiz) - Tel.: No. 36



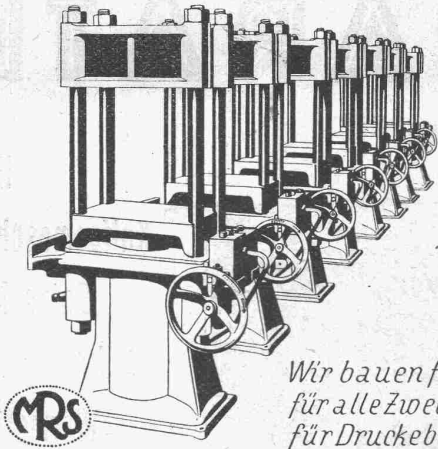
In- und Aus-landspatente **MASCHINENFABRIK** Gegründet 1850

JONNERET & FILS AINÉ, GENÈVE

Spezialität: Rechen-Reinigungsmaschinen f. jede Tiefe u. Rechen-
neigung. Projekte und Kostenanschläge kostenlos.

HYDRAULISCHE PRESSEN

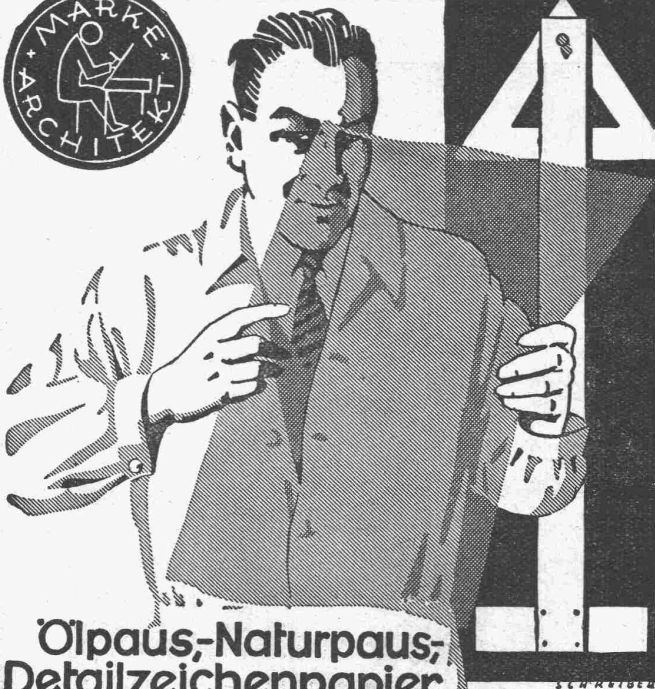
*für GEWERBE u. INDUSTRIE in
verschiedenen Ausführungen*



*Wir bauen ferner
für alle Zwecke u.
für Drucke bis 600
Atm. und mehr*

HYDR. STEUERVENTILE
HYDR. AKKUMULATOREN
HYDR. PRESSPUMPEN

Maschinenfabrik
RAUSCHENBACH A.G.
Schaffhausen



**Ölpaus-, Naturpau-,
Detailzeichenpapier,
Lichtpaspapier, Ölkarton**

A.E. HAUFFE. PULSNITZ 1/5

Zu beziehen durch Fachgeschäfte,
die auf Wunsch gern kostenlos ge-
nannt werden.

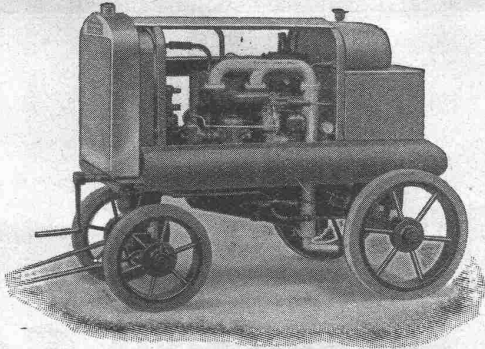
Press-Stücke
IN MESSING, KUPFER, ALUMINIUM
UND NEU- SILBER



Les Usines Thécla S.A.
St. Ursanne
(SUISSE)

Volldiesel- Kompressoren

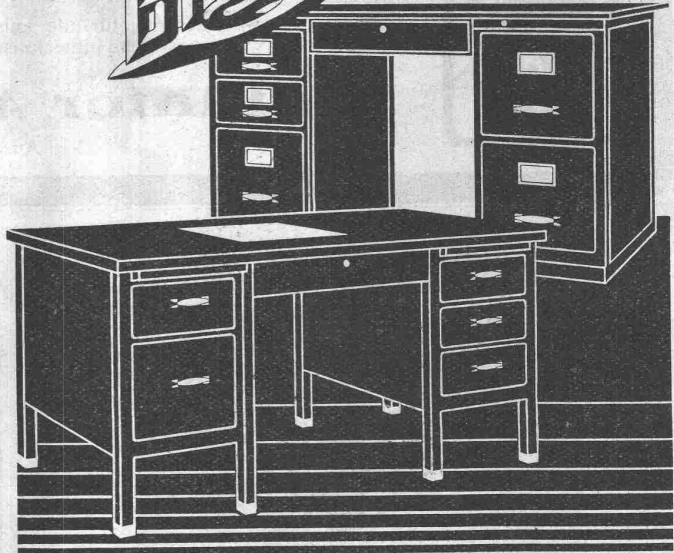
Keine Benzinfrässer



Fr. 0.80 p/Std. - Rohöl
für zwei schwere Hämmer

A. Specken, Zürich 7
Böcklinstrasse 16 Tel.: Hott. 29.53

Bigla

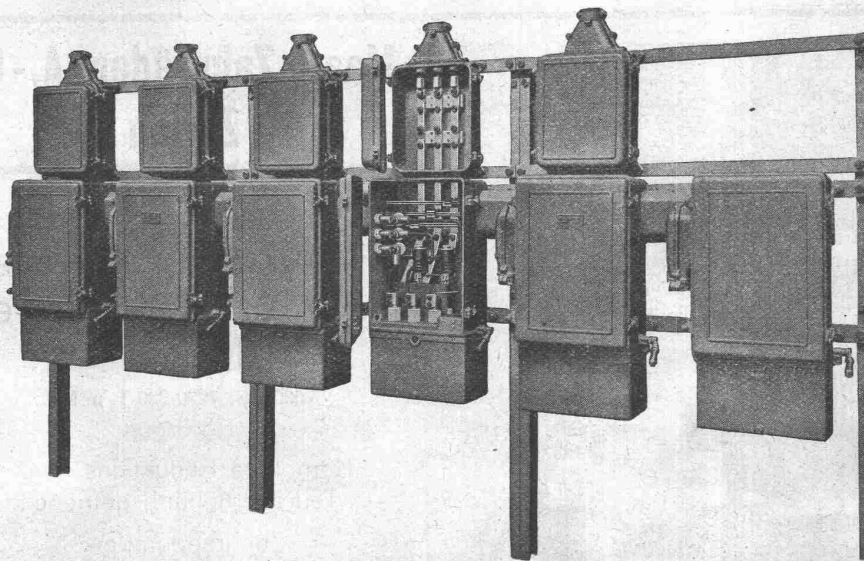


„Bigla-Stahlpulte“ haben ein formschönes vollendetes und vornehmes Aussehen und vereintgen alle Vorteile der unverwüstlichen „Bigla“-Stahlmöbel-Für tadellose Ausführung wird jede Garantie übernommen

Bigler, Spichtig & Cie, A.-G. Biglen-Bern

CARL MAIER & CIE., SCHAFFHAUSEN

Fabrik elektrischer Apparate und Schaltanlagen



Gusseiserngekapselte Niederspannungs-Verteilanlage.

Starkstrom - Apparate

Schaltkasten
für Motoren und
Heizungen

Gusseiserngekapselte
Schalt- und
Verteilanlagen

Eiserngekapselte
Lichtinstallations-
Kasten

Elektr. Kirchen-
glockenantriebe



Ventilatoren

jeder Art, für alle Leistungen und Bedürfnisse, ferner komplette, neuzeitliche lufttechnische Anlagen, erstellt seit über 30 Jahren die

Ventilator A.-G., Stäfa-Zürich

Ausschliessliche Spezialfabrik

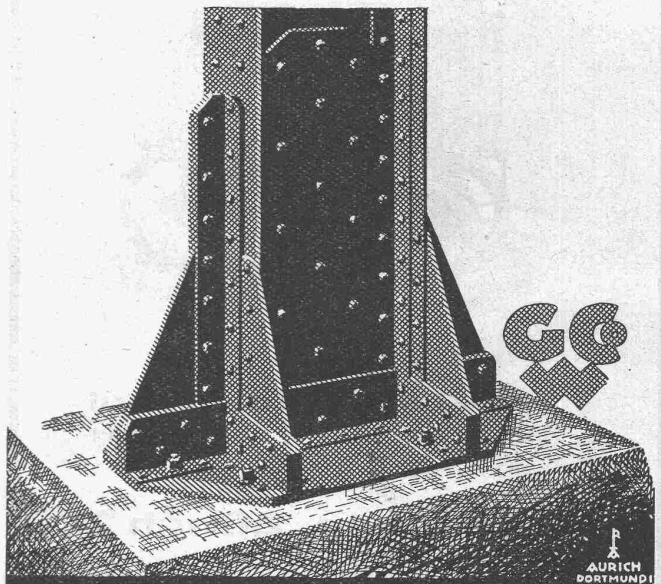
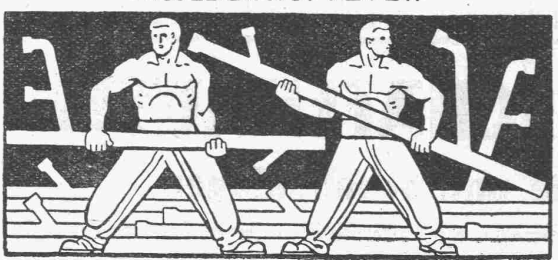
RÖHRENFABRIK, A.G.

SCHMIEDEISERNE RÖHREN
FÜR SANITÄRE ANLAGEN
KOHLENSTR.40, BASEL,



VERTRETUNGEN & LAGER:

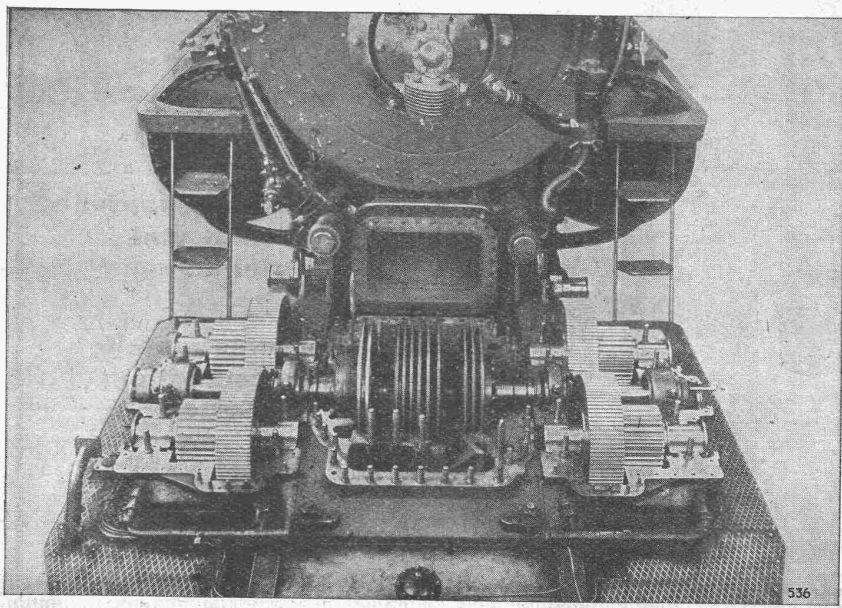
- FÜR STADT & KANTON ZÜRICH:
EUGEN BIHRER, ZÜRICH
- FÜR STADT & KANTON BERN:
BAUSTOFFE KAG, BERN
- FÜR DIE OSTSCHWEIZ:
DEBRUNNER & Co, ST.GALLEN
- FÜR DIE WELSCHEN SCHWEIZ:
REUTER & DUBOIS, NEUCHÂTEL
MAYER, S. A., FRYBOURG,
A. BAUMANN, VEVEY,
NICOLLIER & Co, VEVEY,



EISEN-KONSTRUKTIONEN

HOCHBAUTEN · MASTE · BLECHARBEITEN
PROJEKTE · STATISCHE BERECHNUNGEN

GEILINGER U. CO WINTERTHUR

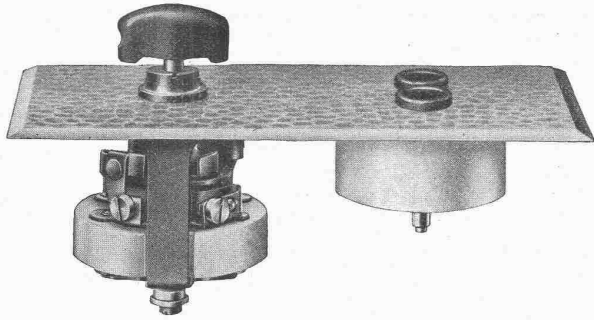


Maag-Zahnräder A.-G. Zürich

Reduktions-Getriebe für Turbolokomotive „Maffei“

2000 PS, 7220/330 T. p. M.

Komplette Reduktions- und
Tourenhöhungsgetriebe
Zahnpumpen
Zahnräder für alle Verwendungs-
zwecke



ADOLF FELLER, HORGEN

FABRIK ELEKTRISCHER APPARATE

baut u. a. als Spezialität

Apparate für Unterputzmontage

patentierter, erprobter Konstruktion für jede Beanspruchung.

— Illustrierte Sonderlisten auf Wunsch gratis und franko. —
Vertreterbesuch bereitwilligst.

Das Neueste und Beste in Beleuchtungs-Artikeln

müssen Sie günstig einkaufen, wenn Sie konkurrenzfähig bleiben wollen.
 Deshalb kommen Sie zur

Leipziger Herbstmesse 1929

(25.—31. August)

der vorteilhaftesten Einkaufs-
gelegenheit der Welt!

Fordern Sie umgehend
Einzelheiten von der



Schweizer Geschäftsstelle des Leipziger
Messamts Zürich, Bahnhofstrasse 66.



die anerkannt beste Lackfarbe der Welt.
Hochglänzend und Matt.

Generalvertreter für die Schweiz:
C. Hässig, Elisabethenstrasse 11, Basel.



LASTWAGEN
OMNIBUSSE
CARS-ALPINS

EIN BESUCH IN UNSERN WERKEN WIRD SIE ÜBERZEUGEN

SAURER

ARBON - BASEL - MORGES - ZÜRICH



GESELLSCHAFT DER LUDW. VON ROLL'SCHEN EISENWERKE

FILIALE: EISENWERK CLUS KT. SOLOTHURN

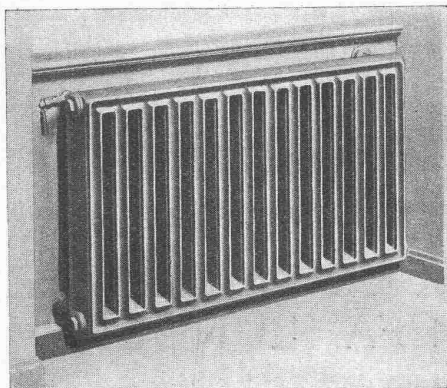


Radiator für freie
Aufstellung

Wirksam
sauber,
und
zweckmässig

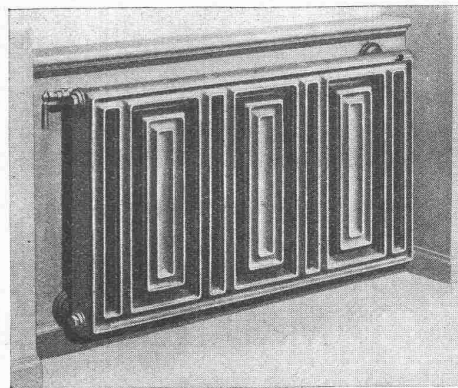
Strahlung
nach vorn

Luft-
wärmende
Rückseite



⊕ Patent

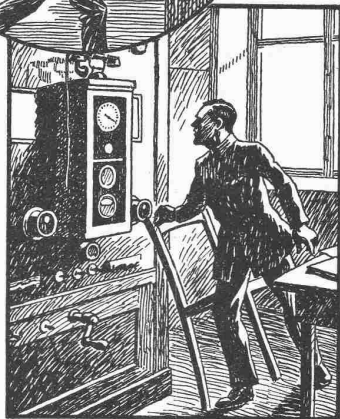
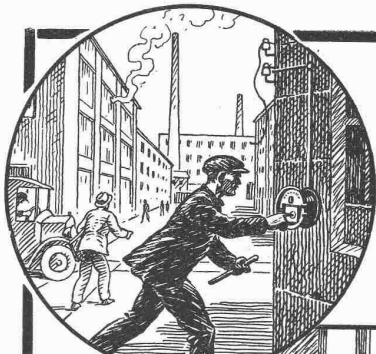
Columbus Normal-Radiator



Beste
Ausführung
erfordert
Wandfüsse
und
verdeckte
Anschlüsse
Spezialhahn
(Oederlin)
und
Rücklauf-
Ver-
schraubung

Columbus Sonder-Radiator

⊕ Patent



Für Industriebetriebe lebensnotwendig

ist es, alle Gebäude, Anlagen, Maschinen, Vorräte und Einrichtungen vor zerstörenden Feuersbrüsten zu schützen. Jeder Fabrikleiter wird dafür sorgen, dass die Feuerwehr sicher und schnell herbeigerufen werden kann. Das ist nur durch eine zuverlässige Feuermeldeanlage möglich.

Siemens-Feuermelder

sind auf Grund 75 jähriger Erfahrungen so durchgebildet, dass sie unbedingt betriebssicher arbeiten. Auch bei Leitungsstörungen kommt die Feuermeldung unverstümmelt an. Selten betretene oder besonders gefährdete Räume schützt man am besten durch unsere selbsttätigen Feuermelder.

SIEMENS

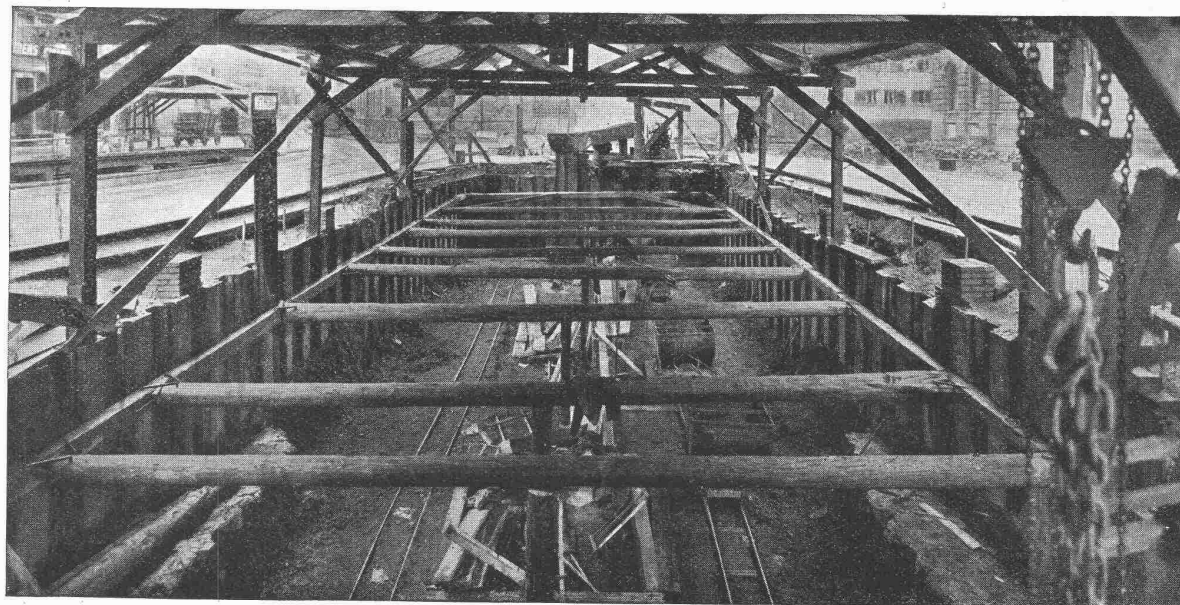
Elektrizitätserzeugnisse A.-G.

Abt. Siemens & Halske

Zürich

Bern

Lausanne



EISENSPUNDWÄNDE „LARSSEN“ ALS BAUGRUBENEINFASSUNG FÜR DIE BEDÖRFNISANSTALT AM PARADEPLATZ

**SPUNDWÄNDE IN EISEN UND HOLZ
RAMMARBEITEN, PFÄHLUNGEN**

W. STÄUBLI, INGENIEUR, ZÜRICH 3