

Objektyp: **Advertising**

Zeitschrift: **Schweizerische Bauzeitung**

Band (Jahr): **93/94 (1929)**

Heft 14

PDF erstellt am: **13.09.2024**

Nutzungsbedingungen

Die ETH-Bibliothek ist Anbieterin der digitalisierten Zeitschriften. Sie besitzt keine Urheberrechte an den Inhalten der Zeitschriften. Die Rechte liegen in der Regel bei den Herausgebern. Die auf der Plattform e-periodica veröffentlichten Dokumente stehen für nicht-kommerzielle Zwecke in Lehre und Forschung sowie für die private Nutzung frei zur Verfügung. Einzelne Dateien oder Ausdrucke aus diesem Angebot können zusammen mit diesen Nutzungsbedingungen und den korrekten Herkunftsbezeichnungen weitergegeben werden. Das Veröffentlichen von Bildern in Print- und Online-Publikationen ist nur mit vorheriger Genehmigung der Rechteinhaber erlaubt. Die systematische Speicherung von Teilen des elektronischen Angebots auf anderen Servern bedarf ebenfalls des schriftlichen Einverständnisses der Rechteinhaber.

Haftungsausschluss

Alle Angaben erfolgen ohne Gewähr für Vollständigkeit oder Richtigkeit. Es wird keine Haftung übernommen für Schäden durch die Verwendung von Informationen aus diesem Online-Angebot oder durch das Fehlen von Informationen. Dies gilt auch für Inhalte Dritter, die über dieses Angebot zugänglich sind.

SCHWEIZERISCHE BAUZEITUNG

WOCHENSCHRIFT FÜR ARCHITEKTUR / INGENIEURWESEN / MASCHINENTECHNIK
REVUE POLYTECHNIQUE SUISSE

ORGAN DES SCHWEIZERISCHEN INGENIEUR- UND ARCHITEKTEN-VEREINS
UND DER GESELLSCHAFT EHEMAL. STUDIERENDER DER EIDG. TECHN. HOCHSCHULE
GEGRÜNDET 1883 VON ING. A. WALDNER / HERAUSGEGEBEN VON ING. C. JEGHER

Vereins-Mitglieder, beim Verlag: Schweiz 32 Fr.,
Ausland 40 Fr. jährl.; Nicht-Mitglieder: Schweiz
40 Fr., Ausland 50 Fr., bei der Post abonniert
40 Fr. / Einzel-Nummern 1 Fr. zuzüglich Porto

VERLAG CARL JEGHER, ZÜRICH
Dianastrasse 5 / Postcheck VIII 6110
Tel.: Selnau 45.07 ■ In Kommission
bei Rascher & Cie., Zürich u. Leipzig

Inserate durch die Aktiengesellschaft der Unter-
nehmungen RUDOLF MOSSE, Zürich / Die
vierspaltene Colonelzeile 50 Cts., Titelseite
80 Cts., ausländ. Anzeigen 60 Cts., Titelseite 1 Fr.



HEINRICH BRÄNDLI * HORGEN

Asphalt-, Dachpappen- und Holzceement-Fabrik

Asphalt-Beläge * Asphalt-Isolierungen

„Aufzüge“

Telephon: Selnau 3000

für Banken und Industrie
Brief-, Speise- und Warenaufzüge
mit Handbetrieb erstellt mit Garantie
August Lerch, Zürich
Oetenbachgasse 5 — Mechanische Schlosserei

Lehmann & Cie.

Erstklassige moderne sanitäre Apparate
u. Installationen, heiztechnische Anlagen
Referenzen im In- und Auslande
Zürich, Seefeldstr. 80 Gegr. 1903 Tel.: Hottingen 40.55

Unfall-

Versicherungen

aller Art schliessen Sie vorteilhaft ab bei

„WINTERTHUR“

Schweiz. Unfall-Versicherungs-Gesellschaft

in Winterthur

Lebensversicherungs-Gesellschaft

Lebens-

EISENBETONBAU

Industrieanlagen

P. ZIGERLI
Ingenieurbureau - ZÜRICH

Bahnhofstrasse 67
Telephon Uto 2984

Personen- und Waren-Aufzüge „Schlieren“

mit automatischer Druckknopfsteuerung.

Schweizerische Wagons- und Aufzügefabrik, A.-G., Schlieren-Zürich
Abteilung: Aufzugfabrik

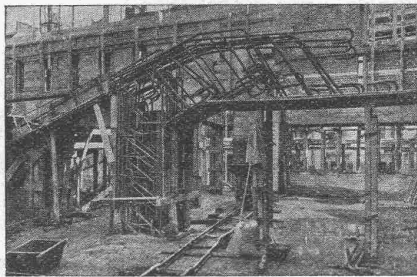
Telephon: Selnau 26.28

TERNER & CHOPARD, Ingenieurbureau

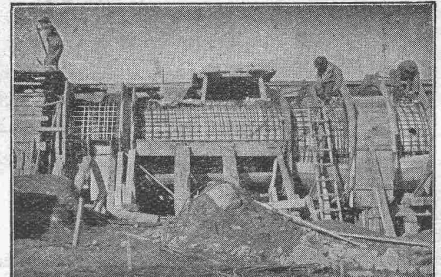
Zürich

Bahnhofstrasse 72

Telephon: Selnau 83.25
Telegramme: Terucho



Kino Forum, Zürich 4



Druckleitung des Illsee-Turtmann-Werkes (Wallis)

Armierter Beton

im

Hoch- und Tiefbau

Fundationen aller Art; **Ortspfahlgründungen** Systeme „Masf“ u. „Michaelis“
Brücken- und Wasserbauten; Reservoirs; Industriebauten

Moderne Holzkonstruktionen:

Heizer- und Fachwerksbauten (Ringdübelsystem, + Patent No. 106496)

Bauleitungen - Statische Berechnungen - Expertisen

ELEKTRON METALL



HOHE FESTIGKEITSWERTE. VORZÜGLICHE, RASCHE BEARBEITUNG. SAUBERES, KOMPAKTES GEFÜGE.

OEDERLIN & Co. S.A. BADEN

SPEZ. GEW	
STAHL	7.9
MESSING	8.6
ALUMINIUM	2.7
DURALUMIN	3.0

ELEKTRON 1,8

DIAMOND-FIBER

Platten, Stäbe, Röhren.

Diamond Insulation (Leatheroid). Celoron Tissu für geräuschlose Getriebe. Bakelit-Produkte, „Turbonit“, Papier, Platten, Stäbe, Röhren, Fassonartikel. Fiber-Celoron, hochwertigstes Material für mechanische und elektrische Zwecke. Hartgummi. Glimmer. Mikanit. Galalith. Celluloid. Cellon (schwer entflammbar). Oel-Leinen. Isolierband (Vorwerk). Isolierschläuche. Asbest. Stopfbüchsen-Packungen „SEA“, für alle Zwecke, Drücke u. Temperaturen (halten jahrelang). Trolif für Radio etc. Cellon-Lacke.

Zwilchenbart A.-G., Techn. Abt., Basel

BLEICHERT

TRANSPORTANLAGEN

Für die Zuführung der Baustoffe und Betriebsmittel leisten Drahtseilbahnen ausgezeichnete Dienste, besonders bei den häufig schwer zugänglichen Baustellen im Gebirge. Wir haben dazu Anlagen geliefert bis zu 18 km Länge, die mit Fördergefässen für losen Zement, Schalungs- und Rüst-hölzer, Kohlen, Lebensmittel, Trinkwasser und jeglichen Baubedarf ausgerüstet sind. Sie werden wegen ihrer Zuverlässigkeit gerühmt.



Drahtseilbahn für die Zuführung von Bau-material zum Bau der Grimselstalsperre.

ADOLF BLEICHERT & CO. A. G. LEIPZIG

DRAHTSEILBAHNEN · KABELKRANE · NAHFÖRDERMITTEL

VERTRETER FÜR DIE SCHWEIZ:

ROBERT AEBI & CIE., A.-G., ZÜRICH

Maschinenfabrik Weingarten

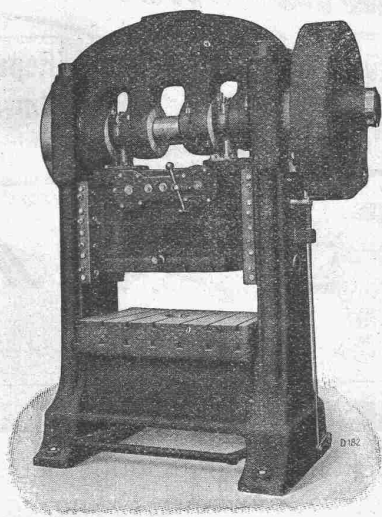
vormals HCH. SCHATZ, A.-G.



Weingarten, Württ.

Vertreter:

MAX BARON, ZÜRICH, Neue Beckenhofstr. 10
Postfach: Hauptbahnhof Telefon: Limmat 40.15



Doppelständer-Excenterpresse

Eisen- und Blechbearbeitungsmaschinen

jeder Art und Grösse

in modernster Konstruktion

Asphaltoid

ein Isoliermaterial, mit dem auch Sie zufrieden sein werden.

Zugfestigkeit und Dehnung

An der Materialprüfungsanstalt der E. T. H. wurde Asphaltoid auf Zugfestigkeit und Dehnung geprüft. Ein Streifen von 4 cm Breite wurde mit 75 kg belastet; es ergab sich eine Verlängerung von 6%. Dies entspricht einer Belastung von 18,75 kg pro 1 cm Breite.

Verlangen

Sie Gratisprospekt

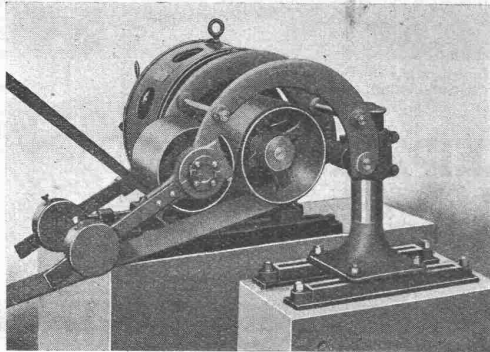
Meynadier & Cie. A.-G.,
Zürich 8



GESELLSCHAFT DER
VON **L. ROLL** SCHEN
EISENWERKE IN GERLAFINGEN

WERK: **EISENWERK CLUS** KLUS

LENIX-GETRIEBE



Lenix Typ B (mit zwei Hebeln).

Direkter Antrieb
bei grössten Uebersetzungs-Verhältnissen
und kleinsten Achsendistanzen

Sparen Vorgelege, Kraft, Riemen und Platz

Geliefert für Uebertragungen bis 1000 PS, 1200 mm
Riemenbreite und Uebersetzungen bis 1:25

WERK: **GIESSEREI OLTEN** OLTEN

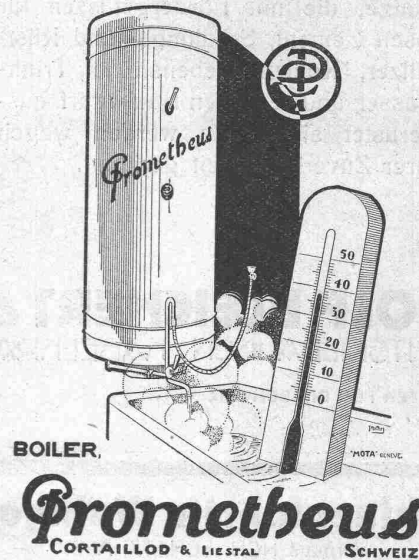
Rohguss
zu **Riemenscheiben und Zahnrädern**
jeder Grösse und Konstruktion



die anerkannt beste Lackfarbe der Welt.
Hochglänzend und Matt.

Generalvertreter für die Schweiz:
C. Hässig, Elisabethenstrasse 11, Basel.

Stets warmes Wasser!



Auskünfte und Prospekte durch die Elektrizitäts-
werke und Installateure, wo nicht erhältlich, direkt.

Elektromotoren

jeder Leistung

Lieferung
Miete
Umtausch

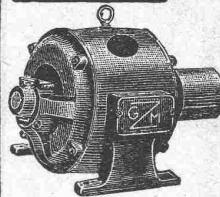
Transforma-
toren
Apparate

Reparatur
Umwicklung
Neuwicklung

Revision von
Personen- u.
Werkhaufzügen
i. Abonnement.

Elektromechanische
Werkstätten

Gebrüder Meier



Zürich
Ausstellungsstr. 25
Tel.: Selnau 73.32.

Thun
Freienhofg. 10
Tel.: 8-89

Eisenbau

Druckrohre, Tanks, Behälter,
Kessel, Blecharbeiten für Zement-
fabriken etc.

Brücken-, Hoch- u. Industriebauten,
Masten, Stauwehre, Krane, Fenster,
Tore, Türen

BUSS & BASEL

Press-Stücke
 IN MESSING, KUPFER, ALUMINIUM
 UND NEU- SILBER



THECLA

Les Usines Thécla S.A.
 St. Ursanne
 (SUISSE)

Die eminenten Vorteile unserer

Hohlsteindecke

+ Patent N^o. 124293

müssen Sie unbedingt kennen lernen:

- 1.** Rascher und einfacher Einbau
- 2.** Wegfall jeder Schalung
- 3.** Sofortiger Arbeitsboden
- 4.** Grösste Wärme und Schalldichtigkeit da für die Kammersteine Schlacken, Tuff und Bims verwendet wird
- 5.** Garantiert einwandfreie Konstruktion durch fabrikmässige Herstellung aller Deckenelemente
- 6.** Leichter Transport
- 7.** Billigste Hohlkörperdecke für Spannweiten bis 7 Meter und 500 kg/m² Belastung
- 8.** Geringes Eigengewicht
- 9.** Garantiert salpeterfrei

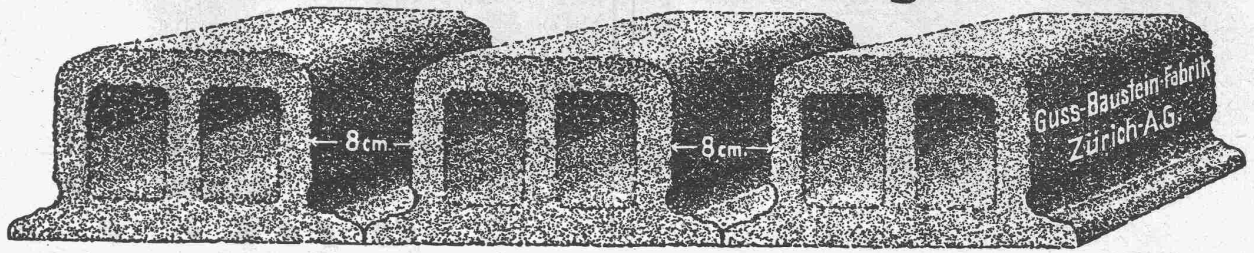
Statische Berechnungen und Einbaupläne werden für jedes Objekt kostenlos erstellt.

Einmalige Baukontrolle durch unsere Ingenieure kostenlos.

Verlangen Sie ganz unverbindlich unsern Prospekt mit Offerte.

A.-G. HUNZIKER & C^{IE}
 ZÜRICH-BRUGG-OLTEN

Deckensteine PHÖNIX (Eingetr. Marke)



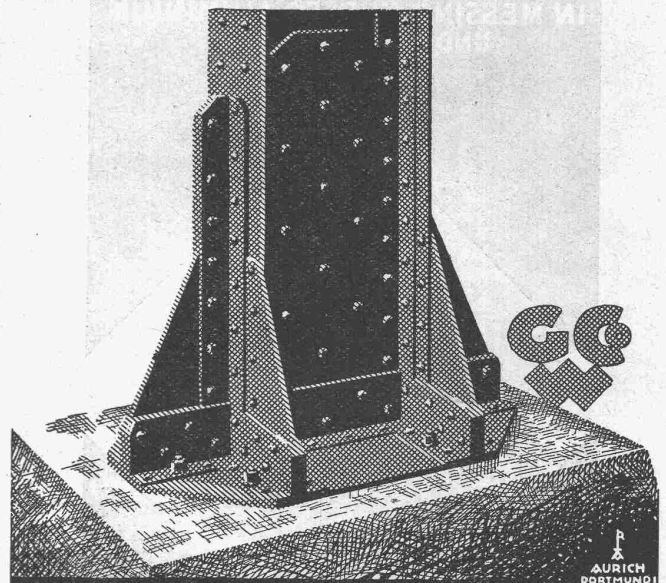
Plan-Kopien | Lichtpaus- aller Art | Paus- und Detail-Papiere und -Apparate. ED. AERNI-LEUCH, BERN



Ölpaus-, Naturpau-,
Detailzeichenpapier,
Lichtpauspapier, Ölkarton

A. E. HAUFFE. PULSNITZ 1/5

Zu beziehen durch Fachgeschäfte,
die auf Wunsch gern kostenlos ge-
nannt werden.



EISEN- KONSTRUKTIONEN

HOCHBAUTEN · MASTE · BLECHARBEITEN
PROJEKTE · STATISCHE BERECHNUNGEN

**GEILINGER U. CO
WINTERTHUR**

A.-G. Kalk, Zürich

umfassend die Fabriken

G. Knoblauch, Kalkwerk Schinznach-Bad
Hydraulische Kalkfabrik Holderbank
Gottl. Spühler, Rekingen
Kalk- und Steinfabrik A.-G., Beckenried
K. Hürlimann Söhne, Brunnen

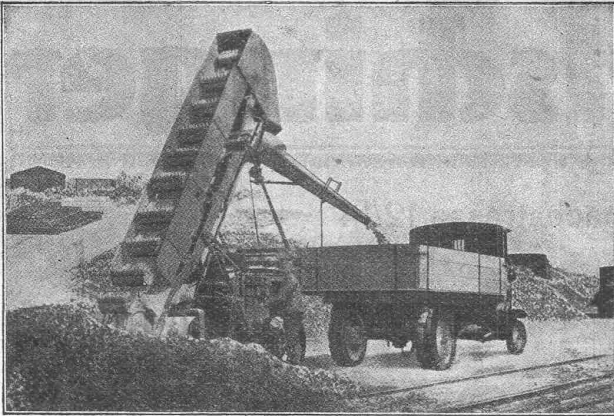
Ingenieur Borner & Cie., Wallenstadt
Cement- und Kalkfabriken R. Vigier A.-G.,
Jura-Cementfabriken, Aarau
Cement- und Kalkwerk Liesberg A.-G.
Hydraulische Kalk- und Gipsfabrik, Bärschwil

Gips-Union A.-G., Zürich
Schweiz. Cementindustrie-Ges., Heerbrugg
Vereinigte Cementfabriken Rozloch A.-G.
Cementwerke Därligen A.-G., Bern
S. A. Industrielle de la Heutte

empfiehlt den Konsumenten ihren

Ia hydraulischen Kalk.

Verkaufsstelle: **E. G. PORTLAND, ZÜRICH.** Bureau: Seidengasse 9
Telegramm-Adresse: Portland, Zürich. Telephon-Nr.: Selnau 16.85.



Selbstfahrender HILGERS - AUFLADER

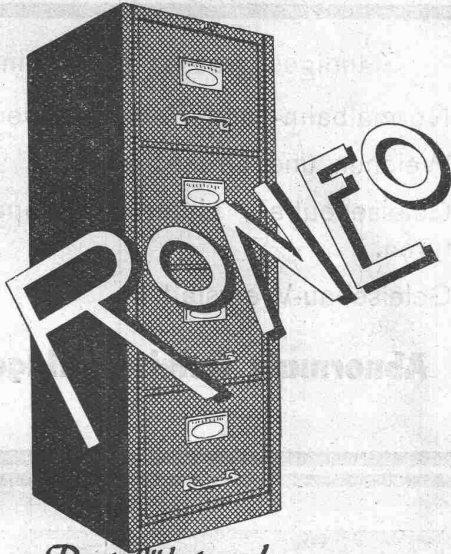
für maschinelle Verladung aller Art losen Fördergutes, wie:
SAND TEERSCHOTTER
KIES KOHLEN
SCHOTTER SCHLACKEN ETC.

Beste Schweizer Referenzen — Sofortige Lieferung

Fahrbare Gurtförderer.

Prospekte und Offerten durch:

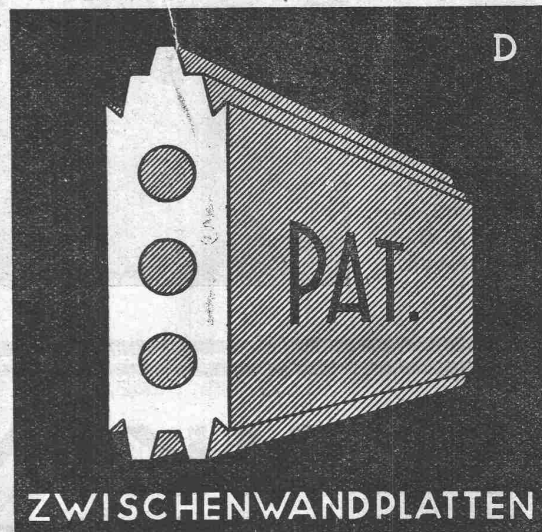
ROBERT AEBI & C^{IE}, A.-G.
ZÜRICH



*Der führende
Registrierungs-Stahlschrank
S.K.F.-Kugellager
Yale-Verschluss
Feuerfest*

RONEO A.G.
ZÜRICH LÖWENSTR. 19

GIPS-UNION



ZWISCHENWANDPLATTEN

A.G. ZÜRICH

Feuerlöschapparate Minimax

Hausfeuerlöscher
Industrietypen
Feuerwehr-Apparate
Automobil- und
Flugzeuglöscher



Kältewiderstands-
fähige Frosttypen
Schaumlöscher
Spezialapparate für
elektr. Brände

Minimax-Gesellschaft Zürich

(Gegründet 1902)

Grösstes und ältestes Unternehmen der Feuerlöschbranche



LASTWAGEN
OMNIBUSSE
CARS-ALPINS

IN UNÜBERTROFFENER KONSTRUKTION

EIN BESUCH IN UNSERN WERKEN WIRD SIE ÜBERZEUGEN

SAURER

ARBON - BASEL - MORGES - ZÜRICH

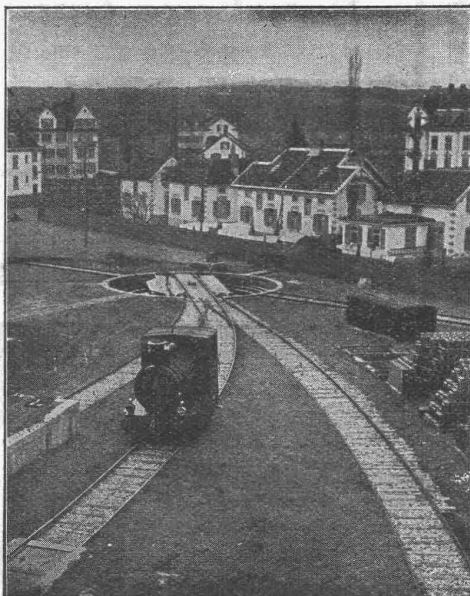
Euböolith-Böden

garantiert bestbewährter
fugenloser Bodenbelag für
Fabriken, Schulen, Kranken-
häuser und Bureaux. **Tel.: 3.35**
Euböolithwerke A.-G., Olten

Walo Bertschinger

ZÜRICH, Stampfenbachstrasse 12/14

Geleise-
Anlage
im Chantier



der Firma
Adolf Saurer
A.-G.
Arbon

Spezialfirma für:

Geleisebau

Ständiges grosses **Lager** in
Normalbahn- und Fabrikgeleisen,
Weichen und Drehscheiben,
Geleise Neubau, Unterhalt, Repara-
turen.

Geleisebau-Werkstatt.

Abnormale Geleise-Anlagen

SENKING

Kompl. Grosskochanlagen

für Hotels, Restaurants, Pensionate, Krankenhäuser und Institute jeder Art mit
Massenverpflegung. Koch-Apparate für Kohle, Gas-, Dampf- u. elektr. Heizung.

Epochemachende Neuerung

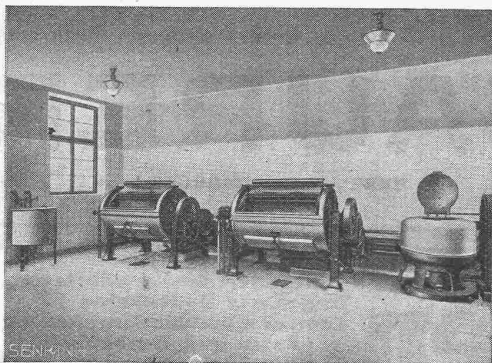
Kochkessel u. Kipptöpfe aus Nirosa

(nicht rostendem Stahl)

nach besonderen Patenten, Kochkessel mit nahtlos gezogenem oberem Winkelring.



SENKING - Verkaufsbüro: Walchestr. 34, ZÜRICH 1



Moderne Wäscherei - Anlagen

für Krankenhäuser, Sanatorien, Erho-
lungsheime etc., für Transmissions- und
direkten elektrischen Antrieb, für Kohlen-,
Gas-, Dampf- und elektrische Heizung.

Modernste Konstruktion. Aelteste Erfahrung