

Objektyp: **Advertising**

Zeitschrift: **Schweizerische Bauzeitung**

Band (Jahr): **93/94 (1929)**

Heft 15

PDF erstellt am: **12.07.2024**

Nutzungsbedingungen

Die ETH-Bibliothek ist Anbieterin der digitalisierten Zeitschriften. Sie besitzt keine Urheberrechte an den Inhalten der Zeitschriften. Die Rechte liegen in der Regel bei den Herausgebern. Die auf der Plattform e-periodica veröffentlichten Dokumente stehen für nicht-kommerzielle Zwecke in Lehre und Forschung sowie für die private Nutzung frei zur Verfügung. Einzelne Dateien oder Ausdrucke aus diesem Angebot können zusammen mit diesen Nutzungsbedingungen und den korrekten Herkunftsbezeichnungen weitergegeben werden. Das Veröffentlichen von Bildern in Print- und Online-Publikationen ist nur mit vorheriger Genehmigung der Rechteinhaber erlaubt. Die systematische Speicherung von Teilen des elektronischen Angebots auf anderen Servern bedarf ebenfalls des schriftlichen Einverständnisses der Rechteinhaber.

Haftungsausschluss

Alle Angaben erfolgen ohne Gewähr für Vollständigkeit oder Richtigkeit. Es wird keine Haftung übernommen für Schäden durch die Verwendung von Informationen aus diesem Online-Angebot oder durch das Fehlen von Informationen. Dies gilt auch für Inhalte Dritter, die über dieses Angebot zugänglich sind.

SCHWEIZERISCHE BAUZEITUNG

WOCHENSCHRIFT FÜR ARCHITEKTUR / INGENIEURWESEN / MASCHINENTECHNIK
REVUE POLYTECHNIQUE SUISSE

ORGAN DES SCHWEIZERISCHEN INGENIEUR- UND ARCHITEKTEN-VEREINS
UND DER GESELLSCHAFT EHEMAL. STUDIERENDER DER EIDG. TECHN. HOCHSCHULE
GEGRÜNDET 1883 VON ING. A. WALDNER / HERAUSGEGEBEN VON ING. C. JEGHER

Vereins-Mitglieder, beim Verlag: Schweiz 32 Fr.,
Ausland 40 Fr. jährl.; Nicht-Mitglieder: Schweiz
40 Fr., Ausland 50 Fr., bei der Post abonniert
40 Fr. / Einzel-Nummern 1 Fr. zuzüglich Porto

VERLAG CARL JEGHER, ZÜRICH
Dianastrasse 5 / Postcheck VIII 6110
Tel.: Selnau 45.07 ■ In Kommission
bei Rascher & Cie., Zürich u. Leipzig

Inserate durch die Aktiengesellschaft der Unter-
nehmungen RUDOLF MOSSE, Zürich / Die
viergespaltene Colonelzeile 50 Cts., Titelseite
80 Cts., ausländ. Anzeigen 60 Cts., Titelseite 1 Fr.



6 Grand Prix, 10 Goldmedaillen

die führende Weltmarke

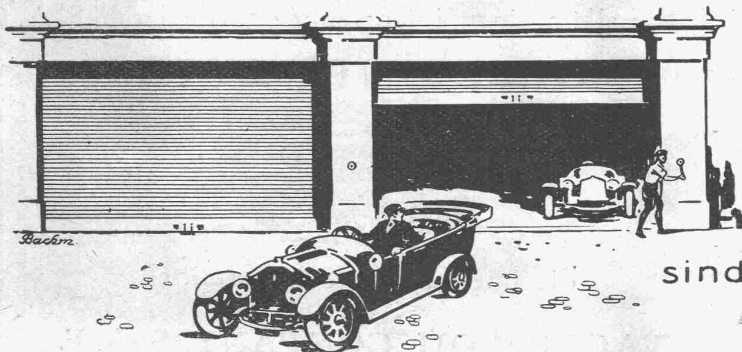
dauernde Abdichtungen
auch bei höchstem Wasserdrucke

Schweiz. Verkaufsbureau:

GEORGES SIGG, Löwenstr. 17, ZÜRICH

Telephon: Selnau 98.70

Holzrolltore



für
Garagen
Remisen
Lagerhallen

sind solid & isolieren gut.

Wilh. Baumann Rolladenfabrik Horgen

RUD. MAAG & CIE., ZÜRICH 1

Schweizergasse 6

Telephon: Ufo 15.40

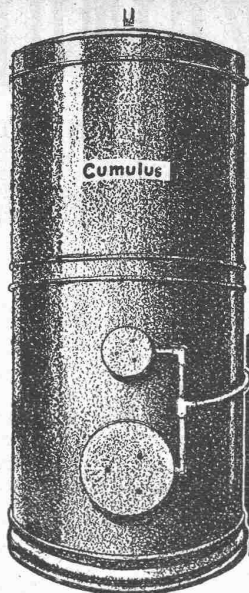
Elektrische Licht-Installationen :-: Elektrische Motoren-Installationen
Motoren-Lager der A.-G. Brown, Boveri & Co., Baden (Schweiz)

Lehmann & Cie.

Erstklassige moderne sanitäre Apparate
u. Installationen, heiztechnische Anlagen
Referenzen im In- und Auslande
Zürich, Seefeldstr. 80 Gegr. 1903 Tel.: Hottingen 40.55

Joh. Müller Centralheizungen
als Spezialität

RÜTI (ZCH) TEL. 30 • ZÜRICH 1, BELLEVUE, TEL. HOTTINGEN 324 • CHUR, TEL. 160

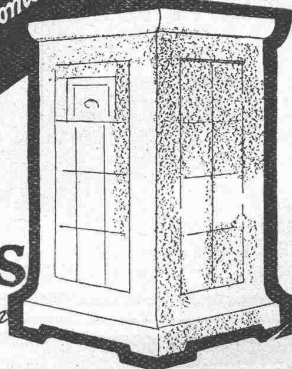


Cumulus
elektr. Heisswasserspeicher

*Elektr. Akkumulier-Apparate
zur Ausnützung des billigen Nachtstromes*

Verlangen Sie
unsere Kataloge

Primulus
elektr. Akkumulier-Ofen



*Ganz automatisch. Unerreichte Qualität. Unübertroffen
im Nutzeffekt.*

Fr. Sauter A.G. Basel



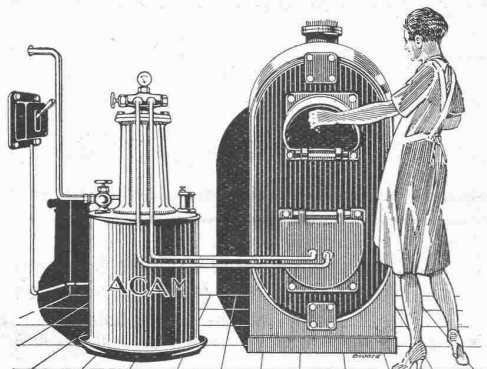
Wir senden Ihnen kostenlos auf Wunsch Heft 6 der V. O. C. Revue (nur in franz. Sprache). Darin finden Sie Artikel, die alle Fabrikanten und Betriebsingenieure besonders interessieren werden, vor allem einen interessanten Artikel der S. A. C. M.

OELE UND FETTE



die unerreichten Schmiermittel

VACUUM OIL COMPANY, S. A. F.
65, Spalenberg, Basel



ACAM Unternehmung
für
Neuenburg (Schweiz) **Ölfeuerung A.G.**

**Einrichtungen für jede
Heizkessel- u. Ofenart**

Die **ACAM**
Einrichtungen

lassen sich
ohne jede Än-
derung an alle
Heizkessel
anbringen

gewährleisten die
vollständige Ver-
brennung d. Oeles
ohne Russ und
ohne Rauch

funktionieren re-
gelmässig, m. sehr
einfacher Bedie-
nung und grösser-
ter Sicherheit

verursachen keine
abnorme Abnützung
der Kessel, dank des
benutzten patentier-
ten Systemes.

KOMPRESSOREN UND VACUUMPUMPEN

INGERSOLL-RAND

ohne Bedienung automatisch regulierend

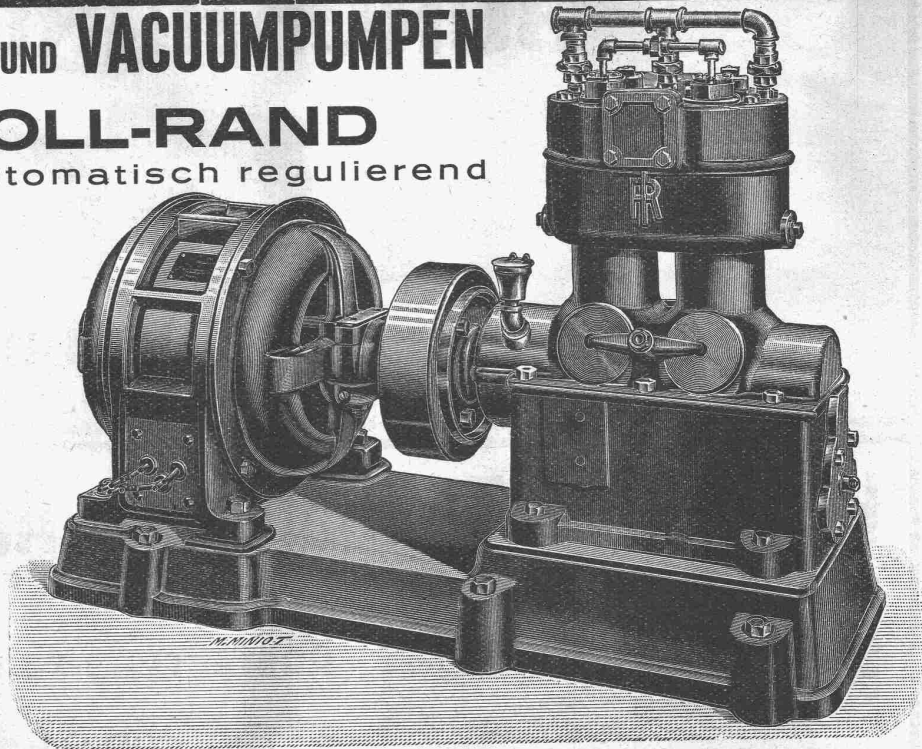
INGERSOLL-RAND

Kompressoren zeichnen sich aus durch grossen Wirkungsgrad, unerreicht geringen Kraftbedarf und zweckmässige, sehr dauerhafte Konstruktion.

Sofort ab Lager
lieferbar für

KAUF u. MIETE

Verlangen Sie Prospekte,
Offerten und unverbindlichen
Ingenieurbesuch bei



Robert Aebi & Cie. A.-G., Zürich

Ingenieurbureau - Maschinenfabrik

Firma gegr. 1880

Tel.: Selnau 17.50 - Werdmühleplatz 2

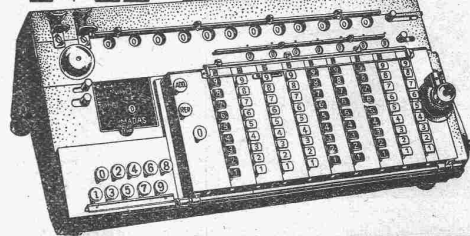
Der Unterschied

zwischen einer vollautomatisch arbeitenden Rechenmaschine und einer auf den Namen „Vollautomat“ getauften Rechenmaschine mit Hilfstasten für die Multiplikation

ist sehr gross.

Wenn Sie die Vorteile einer tatsächlich vollautomatischen Rechenmaschine kennen lernen und Vergleiche mit gewöhnlichen Maschinen anstellen wollen, so verlangen Sie unverbindliche und kostenlose Vorführung der neuen Schweizer Rechenmaschine

MADAS



MADAS-Typ Super-Vollautomat

Keine andere Rechenmaschine ist in dem Masse mechanisiert worden, wie die seit langen Jahren bestbekannte MADAS.

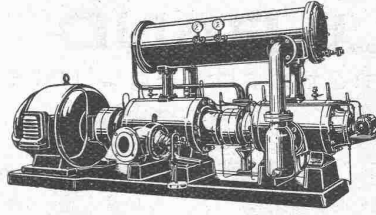
Additions- und Rechenmaschinen A.-G., Zürich

Limmatquai 34, Telephon: Limmat 11.90

Vortreter in Basel, Bern, Genf, St. Gallen, Luzern und Biel

BURCKHARDT

Kolben- und Rotations-
Maschinen
50 jährige Erfahrung



Riemenantrieb oder direkte
Kupplung mit Motoren
Erstklassige Ausführungen

KOMPRESSOREN — VAKUUMPUMPEN

MASCHINENFABRIK BURCKHARDT A. G. BASEL

Hoch- und Tiefbau A.G. Aarau-Zürich

vormals M. Zschokke A. G.

Telephon 50

Tel. Uto 29.78
Bahnhofstr. 67



Stollenbau System „Bauschäfer“ der Zementwerke A. G. Hausen bei Brugg

Ausführung sämtlicher Hoch- und Tiefbauten

STOLLENBAU

Strassenbau
Kanalisationen
Unterführungen
Fundierungen

EISENBETONBAU

Silos
Reservoirs
Industriebau
Brückenbau

HOCHBAU

Kunststeine
Dampfsägewerke
Zimmerei
Mech. Schreinerei
Mech. Glaserei

Übernahme schlüsselfertiger Bauten



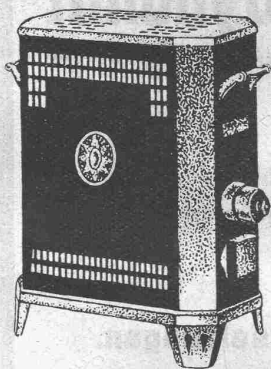
Warum ärgern Sie sich

über den ungleichen Gang Ihrer Einzeluhren?
Eine FAVAG-Uhren-Anlage sorgt für Abhilfe.

FAVAG

Fabrik elektrischer Apparate A.-G.
NEUENBURG

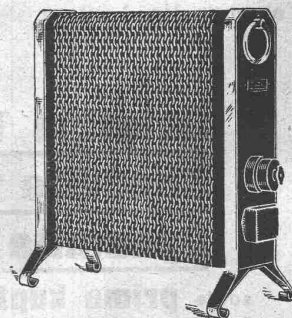
Frühere Firmen: HIPP, gegr. 1860; PEYER, FAVARGER & Co.; FAVARGER & Co.



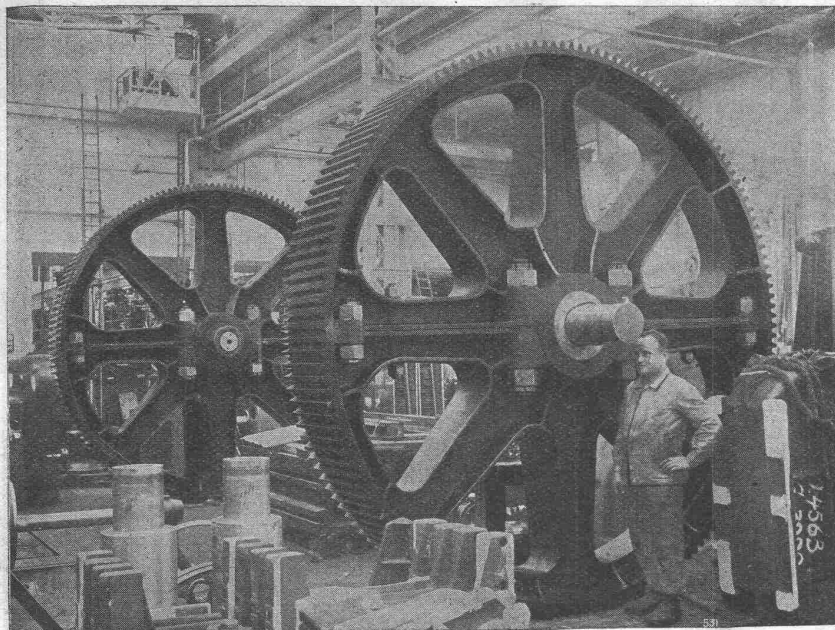
Elektrische Schnellheizer **Therma**

Die Marke
für Qualität - Eleganz -
Zweckmässigkeit

Erhältlich bei sämtlichen
Elektrizitätswerken und Elektro-Installationsfirmen



„Therma“ A.-G. Schwanden



Maag-Zahnräder A.-G. Zürich

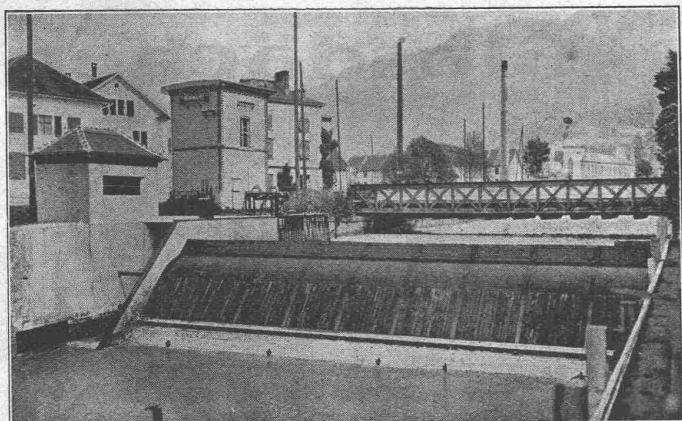
Zahnräder
für elektrische
Fördermaschinen

Wechselgetriebe
Komplette Reduktions- und
Tourenhöhungsgetriebe
Zahnradpumpen

HUBER & LUTZ, INGENIEURBUREAU, ZÜRICH

Moderne Wehranlagen

Stampfenbachstrasse 75



Hydraulisches Dachwehr

bestes Wehr für Eisabfuhr,
bewährt auch bei Geschiebetührung,
über 100 Wehre im Betrieb.

Automatische Überfallklappen
Abflussregulierungen
Rechen, Kolksicherungen

Saugüberfälle

20 jährige Erfahrungen
Beste Zeugnisse

Schweiz. Sprengstoff A.-G. Cheddite u. Dynamit

Telephon Nr. 1.82

Bureau: LIESTAL

Telegr.-Adr.: Cheddite Liestal

Fabriken in Isleten (Kanton Uri) und Liestal

liefert zu günstigen Bedingungen

Gelatine Telsit stärkster Sicherheitssprengstoff

Cheddite und Gelatine Cheddite geeignetste Sicherheitssprengstoffe für Steinbrüche

Dynamite und Sprenggelatine

sowie prima kupferne Sprengkapseln, Zündschnüre und Kapselzangen.

● Bitumitekt = Bedachungen Isolierungen



verbürgen

Solidität

Seit

25 Jahren
glänzend
bewährt

Markthalle Frankfurt a. M.

12,500 m² Bitumitekt-Bedachung

W. FRICK-GLASS, Altstetten-Zürich

Spezialfabrik für Bedachungs- und Isoliermaterial

Tel.:
Uto 50,64

Dachoberlichter

in kifflosen Systemen „Kully“

Glasdächer

Glasdachwerke

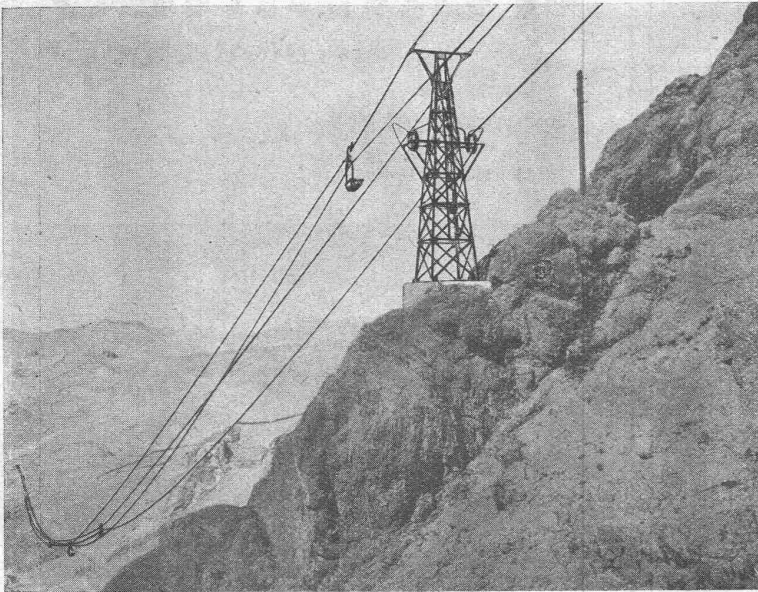
Simon Kully, Olten

Dipl.-Ingenieur E. T. H.

Aeltestes Spezialgeschäft
Eigenes Ingenieurbureau

Gegründet 1854
Telephon 56

Pohlrig



Drahtseilbahn
der Zinngrube „Morococalo“ bei Huanuni (Bolivien).

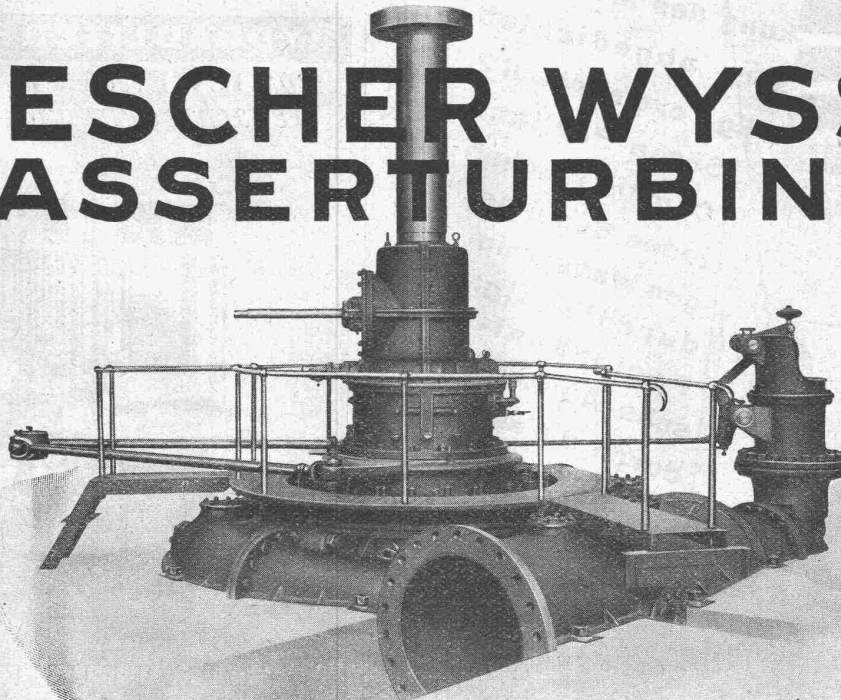
Drahtseilbahnen

Zur rationellen Förderung von Massengütern bieten wir in unseren Drahtseilbahnen ein Transportmittel mit folgenden wertvollen Vorzügen: Geringster Kraft- und Bodenflächenbedarf / Unabhängigkeit von Witterungseinflüssen / Ersparnis an menschlichen Arbeitskräften. / Im Bau von Drahtseilbahnen besitzen wir mehr als 50 jährige Erfahrungen.

**J. Pohlrig Aktiengesellschaft,
Köln-Zollstock**

Vertretung für die Schweiz:
Fr. Waldherr, Zürich, Seefeldstrasse 120

ESCHER WYSS WASSERTURBINEN



KRAFTWERK RJUKAN, NORWEGEN
Francisturbine, Gefälle 280 m, Leistung 17,500 PS. Erreichter Wirkungsgrad 91,4 %.

P. 30
P. R. A.

Dieser BETON ist wasserdicht, weil

TOXEMENT

beigemischt wurde - das amerikanische Dichtungsmittel!

Die Fundamente der höchsten amerikanischen Wolkenkratzer wurden grösstenteils mit TOXEMENT gegen die zerstörende Wirkung des Meerwassers abgedichtet.

2 kg Toxement auf 2 Säcke Portland Cement machen jeden Beton gegen Wasser undurchlässig. Fachmännische Auskunft durch die

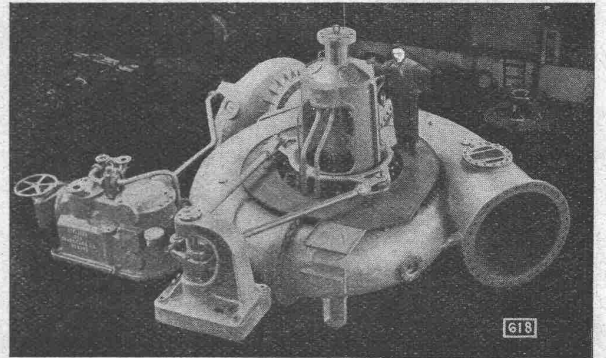


STANDARD LACK- & FARBENWERKE ZÜRICH ALTSTÄDTEN
 GENERALVERTRETER FÜR DIE SCHWEIZ DER
 TOCH BROTHERS & CO. 1848 NEW-YORK LONDON ROM BERLIN

Ateliers des CHARMILLES S. A.
 Genève
TURBINES
 HYDRAULIQUES

RÉGULATEURS
 DE
 PRÉCISION

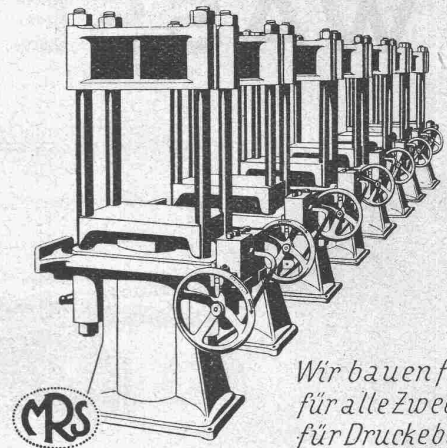
Importantes installations
 & nombreuses références



SALTOS DEL ALBERCHE — MADRID
 3 turbines Francis à axe vertical de 8150 CV.
 sous chute de 63 mètres.

HYDRAULISCHE PRESSEN

für **GEWERBE-INDUSTRIE** in
 verschiedenen Ausführungen



Wir bauen ferner
 für alle Zwecke u.
 für Drucke bis 600
 Atm. und mehr

HYDR. STEUERVENTILE
 HYDR. AKKUMULATOREN
 HYDR. PRESSPUMPEN

Maschinenfabrik
RAUSCHENBACH A.G.
 Schaffhausen