

Objektyp: **Advertising**

Zeitschrift: **Schweizerische Bauzeitung**

Band (Jahr): **93/94 (1929)**

Heft 19

PDF erstellt am: **12.07.2024**

Nutzungsbedingungen

Die ETH-Bibliothek ist Anbieterin der digitalisierten Zeitschriften. Sie besitzt keine Urheberrechte an den Inhalten der Zeitschriften. Die Rechte liegen in der Regel bei den Herausgebern. Die auf der Plattform e-periodica veröffentlichten Dokumente stehen für nicht-kommerzielle Zwecke in Lehre und Forschung sowie für die private Nutzung frei zur Verfügung. Einzelne Dateien oder Ausdrucke aus diesem Angebot können zusammen mit diesen Nutzungsbedingungen und den korrekten Herkunftsbezeichnungen weitergegeben werden. Das Veröffentlichen von Bildern in Print- und Online-Publikationen ist nur mit vorheriger Genehmigung der Rechteinhaber erlaubt. Die systematische Speicherung von Teilen des elektronischen Angebots auf anderen Servern bedarf ebenfalls des schriftlichen Einverständnisses der Rechteinhaber.

Haftungsausschluss

Alle Angaben erfolgen ohne Gewähr für Vollständigkeit oder Richtigkeit. Es wird keine Haftung übernommen für Schäden durch die Verwendung von Informationen aus diesem Online-Angebot oder durch das Fehlen von Informationen. Dies gilt auch für Inhalte Dritter, die über dieses Angebot zugänglich sind.

SCHWEIZERISCHE BAUZEITUNG

WOCHENSCHRIFT FÜR ARCHITEKTUR / INGENIEURWESEN / MASCHINENTECHNIK
REVUE POLYTECHNIQUE SUISSE

ORGAN DES SCHWEIZERISCHEN INGENIEUR- UND ARCHITEKTEN-VEREINS
UND DER GESELLSCHAFT EHEMAL. STUDIERENDER DER EIDG. TECHN. HOCHSCHULE
GEGRÜNDET 1883 VON ING. A. WALDNER / HERAUSGEGEBEN VON ING. C. JEGHER

Vereins-Mitglieder, beim Verlag: Schweiz 32 Fr.,
Ausland 40 Fr. jährl.; Nicht-Mitglieder: Schweiz
40 Fr., Ausland 50 Fr., bei der Post abonniert
40 Fr. / Einzel-Nummern 1 Fr. zuzüglich Porto

VERLAG CARL JEGHER, ZÜRICH
Dianastrasse 5 / Postcheck VIII 6110
Tel.: Selnau 45.07 ■ In Kommission
bei Rascher & Cie., Zürich u. Leipzig

Inserate durch die Aktiengesellschaft der Unter-
nehmungen RUDOLF MOSSE, Zürich / Die
vierspaltige Colonelle 50 Cts., Titelseite
80 Cts., ausländ. Anzeigen 60 Cts., Titelseite 1 Fr.



SULZER

ARMATUREN und ROHRLEITUNGSTEILE

für
Dampf, Wasser, Säuren, Luft etc.

Ausführliche Kataloge auf Verlangen

GEBRÜDER SULZER, AKTIENGESELLSCHAFT, WINTERTHUR





HEINRICH BRÄNDLI * HORGEN

Asphalt-, Dachpappen- und Holzcement-Fabrik

Asphalt-Beläge * Asphalt-Isolierungen



6 Grand Prix, 10 Goldmedaillen

die führende Weltmarke

dauernde Abdichtungen
auch bei höchstem Wasserdrucke

Schweiz. Verkaufsbureau:
GEORGES SIGG, Löwenstr. 17, ZÜRICH
Telephon: Selnau 98.70

LUXFER

Verlangen Sie Prospekte

ROB. LOOSER & CIE., ZÜRICH

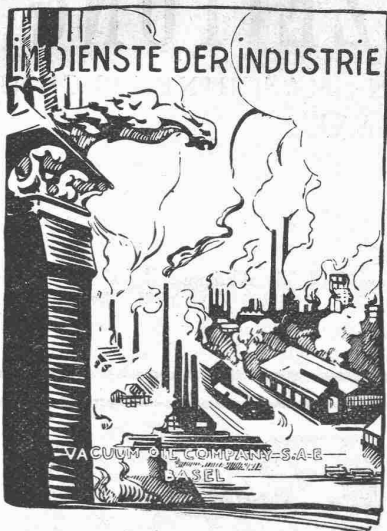
Beton-Gitterfenster für Fabriken
sind billiger als schmiedeiserne

Telephon: Selnau 72.95

OTIS-AUFZÜGE

Mit Microsteuerung — Unbegrenzte Hubhöhen — Höchste Geschwindigkeiten

Telephon: Selnau 21.66 **OTIS-AUFZUGSWERKE, FABRIK ZÜRICH** Birmensdorferstraße 273



Unsere Broschüre „Im Dienste der Industrie“ wird Ihnen auf Verlangen gratis zugestellt. Dieselbe enthält interessante Mitteilungen über die nützliche Mitarbeit, die Ihnen eine grosse und gut organisierte Gesellschaft, welche sich seit mehr als 60 Jahren auf die Fabrikation und die rationelle Anwendung von hochwertigen Schmiermitteln für die zahlreichen Maschinentypen spezialisiert hat, bieten kann.

OELE UND FETTE

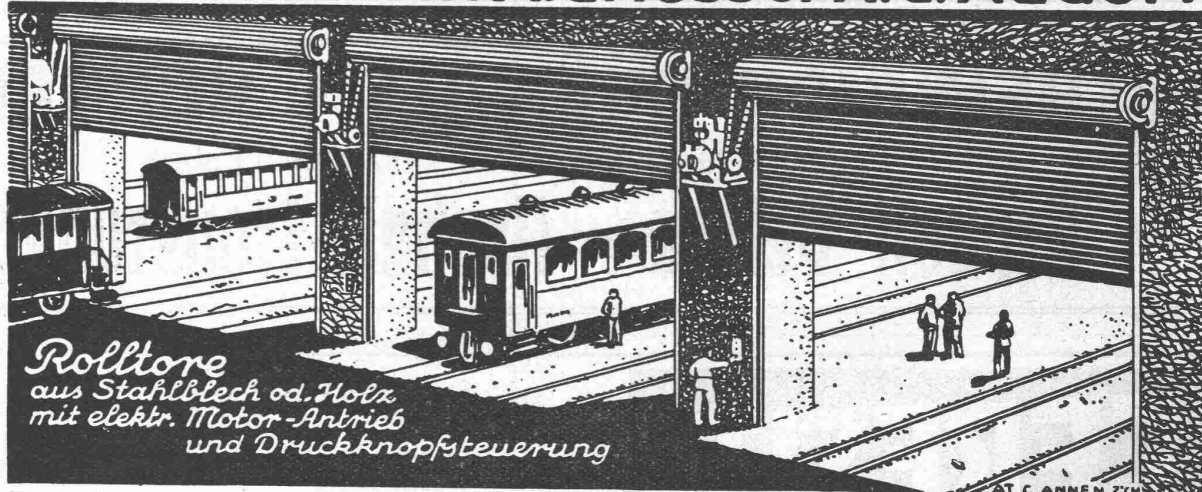


die unvergleichlichen Schmiermittel

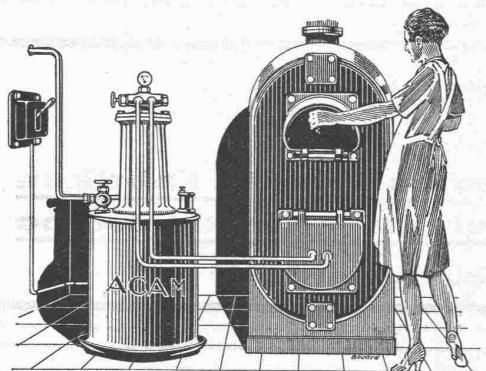
VACUUM OIL COMPANY, S. A. E.

Spalenberg 65, Basel

Rolladenfabrik A. Griesser A.-G. Aadorf



Zweigniederlassung : **Zürich** Militärstrasse 108



ACAM Unternehmung für
Neuenburg (Schweiz) **Ölfeuerung A.G.**

Einrichtungen für jede Heizkessel- u. Ofenart

Die **ACAM**
Einrichtungen

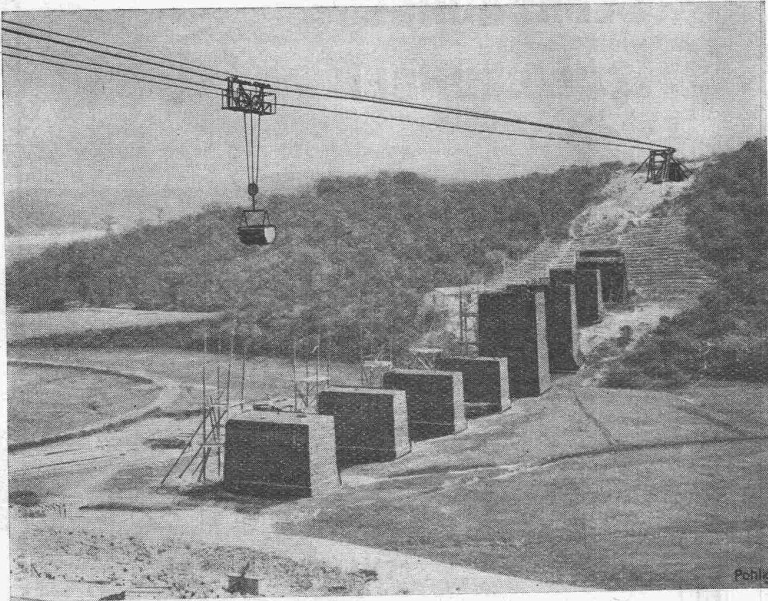
lassen sich ohne jede Änderung an alle Heizkessel anbringen

gewährleisten die vollständige Verbrennung d. Oeles ohne Russ und ohne Rauch

funktionieren regelmässig, m. sehr einfacher Bedienung und grösster Sicherheit

verursachen keine abnorme Abnutzung der Kessel, dank des benutzten patentierten Systemes.

Pohlig



Kabelkran beim Bau eines Eisenbahn-Viaduktes.
Spannweite 308 m, grösste Hubhöhe 20 m.

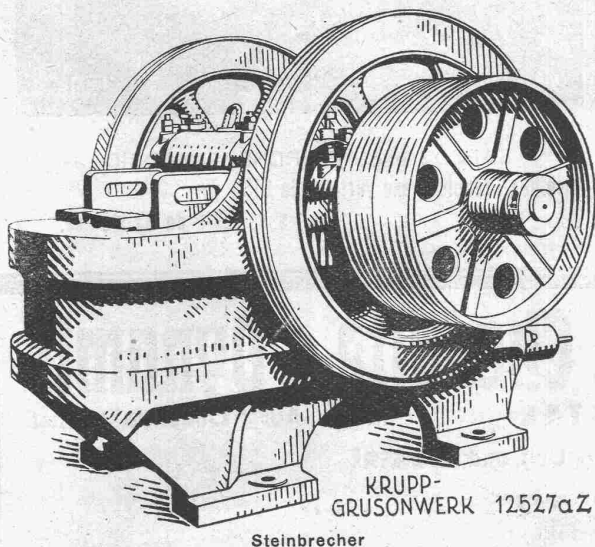
Pohlig - Kabelkrane

finden als billiges und betriebs-einfaches Transportmittel Verwendung bei grossen Erdausschachtungen, beim Bau von Kanälen, Häfen, Eisenbahnen, Brücken, Talsperren usw., ferner für Stein- und Kalkbrüche und Tagebaue jeder Art sowie für die Schiffsentladung, Lagerplatzbedienung, Schiffsbau und als billiger Ersatz an Stelle kostspieliger Brücken.

**J. Pohlig Aktiengesellschaft,
Köln-Zollstock**

Vertretung für die Schweiz:
Fr. Waldherr, Zürich, Seefeldstrasse 120

KRUPP GRUSONWERK MAGDEBURG



Die Industrie der Steine u. Erden,
die chemische Industrie,
die Düngemittel-Industrie,
bevorzugen

KRUPP-ZERKLEINERUNGS- ANLAGEN

Man kennt die Sorgfalt, mit der Projekte unter Berücksichtigung höchster Wirtschaftlichkeit der Anlagen von uns ausgearbeitet werden.

VERTRETER:

SPOERRI & Co., ZÜRICH

Walchestr. 27



Asphaltoid
das elastische
Isolier- u. Bedachungsmaterial
MEYNADIER & CIE AG. ZÜRICH

UNTERNEHMUNG
FÜR
**FLACH-
BEDACHUNGEN**
UND
ISOLIERUNGEN

In Verbindung mit ortsansässigen Kunden. Prima Referenzen. — Langjährige Garantien.

HUBER & LUTZ
INGENIEURBUREAU ZÜRICH

**Automatische
Wehranlagen**



Dachwehre, Überfallklappen
Abflussregulierungen
Kolksicherungen
Saugüberfälle

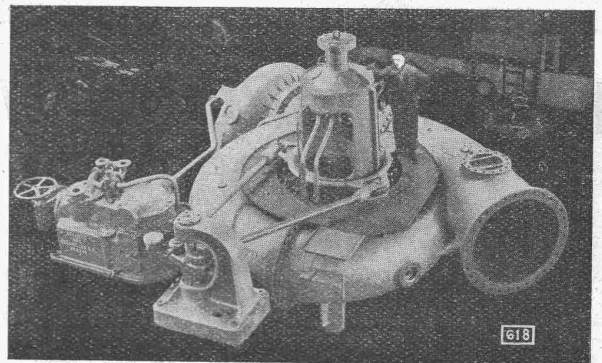
20 jährige Erfahrungen Beste Zeugnisse

Ateliers des **CHARMILLES S. A.**
Genève

TURBINES
HYDRAULIQUES

RÉGULATEURS
DE
PRÉCISION

Importantes installations
& nombreuses références



SALTOS DEL ALBERCHE — MADRID
3 turbines Francis à axe vertical de 8150 CV.
sous chute de 63 mètres.

Schweiz. Sprengstoff A.-G. Cheddite u. Dynamit

Telephon Nr. 1.82

Bureau: LIESTAL

Telegr.-Adr.: Cheddite Liestal

Fabriken in Isleten (Kanton Uri) und Liestal

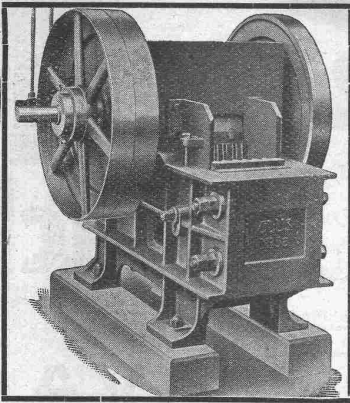
liefert zu günstigen Bedingungen

Gelatine Telsit stärkster Sicherheitssprengstoff

Cheddite und Gelatine Cheddite geeignetste Sicherheitssprengstoffe für Steinbrüche

Dynamite und Sprenggelatine

sowie prima kupferne Sprengkapseln, Zündschnüre und Kapselzangen.



Grössere Leistung! Schöneres Brechgut!

mit dem

STEINBRECHER „CLUS“

Er ist führend in Qualität und Ausführung. Dessen Patentbrechbacken mit Feinzahnung gestatten die Herstellung eines sehr grossen Prozentsatzes an Feinmaterial. In vielen Fällen ersetzt er das Sandwalzwerk.

Maschinen für jede Leistung. - Fahrbar und stationär.

Prospekte, Offerten und Referenzen durch:

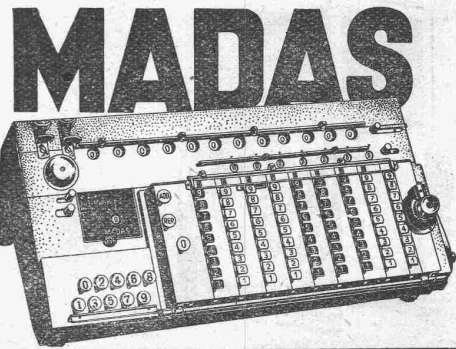
ROBERT AEBI & CIE., A.-G., ZÜRICH
INGENIEURBUREAU MASCHINENFABRIK

Der Unterschied

zwischen einer vollautomatisch arbeitenden Rechenmaschine und einer auf den Namen „Vollautomat“ getauften Rechenmaschine mit Hilfstasten für die Multiplikation

ist sehr gross.

Wenn Sie die Vorteile einer tatsächlich vollautomatischen Rechenmaschine kennen lernen und Vergleiche mit gewöhnlichen Maschinen anstellen wollen, so verlangen Sie unverbindliche und kostenlose Vorführung der neuen Schweizer Rechenmaschine



MADAS-Typ Super-Vollautomat

Keine andere Rechenmaschine ist in dem Masse mechanisiert worden, wie die seit langen Jahren bestbekannte MADAS.

Additions- und Rechenmaschinen A.-G., Zürich

Limmatquai 34, Telefon: Limmat 11.90

Vertreter in Basel, Bern, Genf, St. Gallen, Luzern und Biel

Spezialbefon A.-G. Kunststeinwerke

Sfaad (St. Gallen) - Telefon Nr. 34

Wir fabrizieren mit neuesten maschinell-automat. Einrichtungen im Grossen

Bimsbeton-Leichtbausteine und -Platten

in den für schweizerische Verhältnisse geeigneten Formen und Qualitäten.

Dieses Fabrikat ermöglicht rasch und billig zu bauen, gibt trockene, gesunde und warme Wohnungen, ist feuersicher, nagel- und schraubbar und von ausserordentlicher Isolierfähigkeit, für unser Klima daher wie geschaffen.

Bei der letzten grossen Kälte von 28° und mehr erzielte man in den mit unsern Patent-Hohlblocksteinen erstellten Häusern eine Zimmerwärme von 18°, bei Steigerung der normalen Zentralheizungen auf nur 50°!

Auf wieviel Grad mussten SIE Ihre Heizungsanlage steigern?

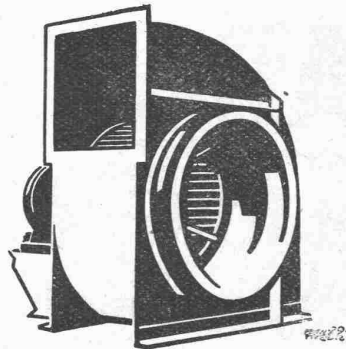


Warum örgeren Sie sich

über den ungleichen Gang Ihrer Einzeluhren?
Eine FAVAG-Uhren-Anlage sorgt für Abhilfe.

FAVAG
Fabrik elektrischer Apparate A.-G.
NEUENBURG

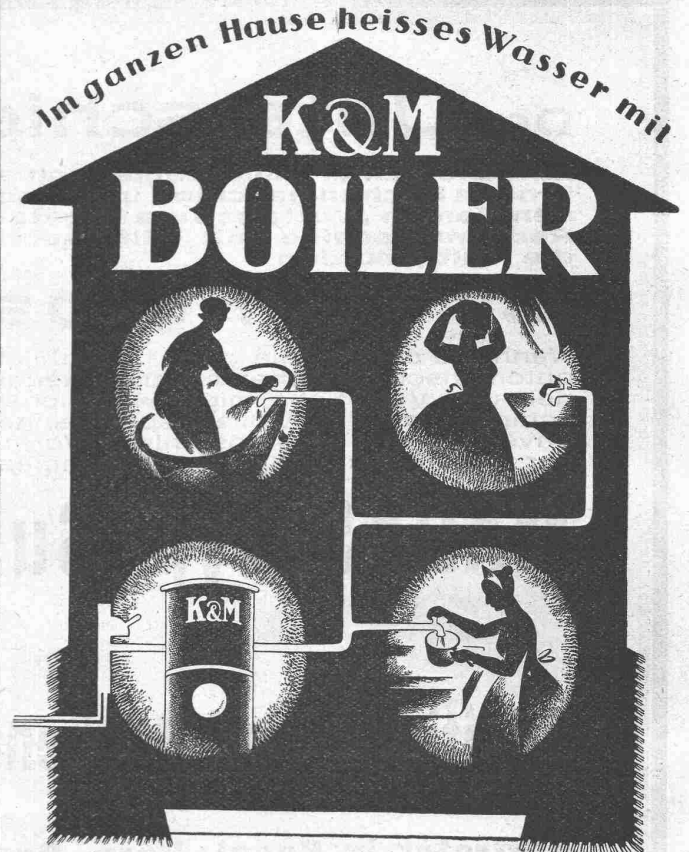
Frühere Firmen: HIPP, gegr. 1860; PEYER, FAVARGER & Co.; FAVARGER & Co.



Meidinger- Ventilatoren

erfüllen alle Forderungen des
Fachmannes:
geräuschloser Lauf, hoher Wir-
kungsgrad, solide Konstruktion.

G. Meidinger & Cie., Basel



A.-G. Kummler & Matter, Aarau
Fabrik elektr. Heiz- und Kochapparate

A.-G. CONRAD ZSCHOKKE, DÖTTINGEN (Aargau)

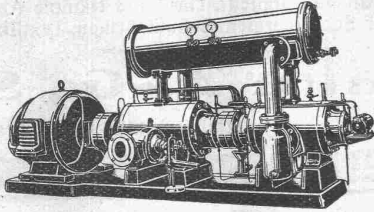
EISENBAU: Brücken, Hoch- und Industriebauten, Stauwehre, Maste, Konstruktionen für Bauinstallationen, Krane, Kessel- und Blecharbeiten, Druckrohre, Treppen, Fenster etc.

Spezialitäten: Verzinkung (Metallisierung mit Zink, Blei, Aluminium, Kupfer etc.) nach dem M. U. Schoop'schen Verfahren. (Behälter für chemische Zwecke). — Personen- und Materialschleusen für Druckluftgründungen. — Wellblechbaracken für jeden Zweck (Baubaracken, Garagen etc.)

INGENIEURBUREAU.

BURCKHARDT

Kolben- und Rotations-
Maschinen
50 jährige Erfahrung



Riemenantrieb oder direkte
Kupplung mit Motoren
Erstklassige Ausführungen

KOMPRESSOREN — VAKUUMPUMPEN

MASCHINENFABRIK BURCKHARDT A. G. BASEL

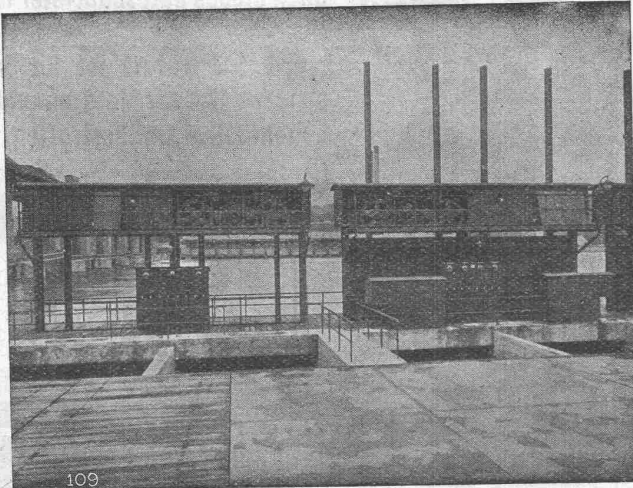
Gesellschaft der L. von Roll'schen Eisenwerke, Gerlafingen

Gegründet 1823

Werk „Giesserei Bern“ in Bern

Gegründet 1823

Konstruktionswerkstätten,
Eisengiesserei



Windwerke und Turbineneinlaufschützen des Kraftwerkes Augst am Rhein.

Schützenanlagen und Wehreinrichtungen

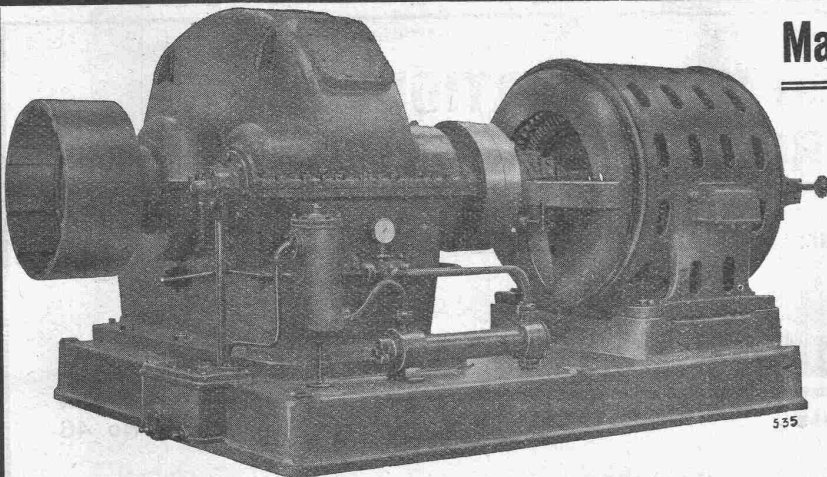
Hebezeuge
Eisenbahnmaterial
Zahnradbahnmaterial
Kabelbaggeranlagen
Allgem. Maschinenbau



Telegramme: Giesserei Bern
Telephon: Bollwerk 50.66

Maag-Zahnräder A.-G. Zürich

Reduktions-Getriebe
für Zentral-Antrieb
von Zement-Mühlen
mit universal nachgiebiger
Kupplung nach unserm
Patent



Reduktions-Getriebe für den seitlichen Antrieb einer Zementmühle, 600 PS, 975/125 T/Min.

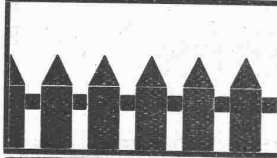


Lufttechnische Anlagen

wie Staubsaug-Anlagen, Rauch-, Gas- und Dämpfe-Absaug-Anlagen, pneumatische Transport-Anlagen für Schreinereien, Schuhfabriken, Textilfabriken, Polierereien etc., erstellt die

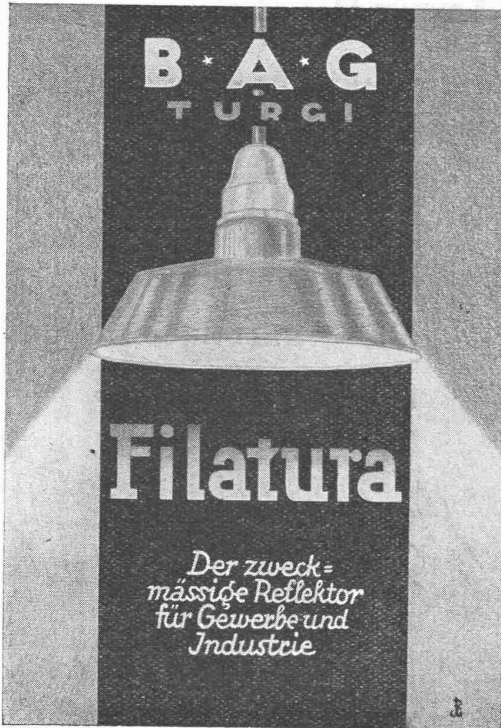
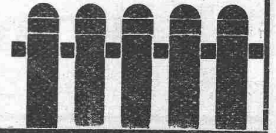
Ventilator A.-G., Stäfa-Zürich

Spezialwerkstätte für Ventilatorenbau



Wetterfeste Holzzäune

ZAUNFABRIK BONSTETTEN A.-G., Bonstetten b. Zch.



Der erste Versuch

mit „BP“ Benzin hat überzeugt. Prüfen Sie nun „BP“ PETROL; auch dieses hält schärfster Kritik stand.

„BP“ Petrol ist für Industriezwecke, für Motoren und als Leuchtpetrol unübertroffen.

„BP“

BENZIN & PETROLEUM
AKTIENGESELLSCHAFT
ZÜRICH 6



von **EISENKONSTRUKTIONEN,
GASROEHREN, FILTERROEHREN**

Spezialität: **GUSSEISEN - VERZINKUNG**

VERWO A.-G. Abteilung **WOLFHAUSEN** (Zürich)

Geleiseanschluss

Telephon No. 46



Sondierbohrung? - Erinnerung Dich..
der A.G. Guggenbühl, Zürich!
 Filterbrunnen / Pumpwerke
 Grundwasser-Absenkung / Tiefbohrungen im Fels
 Spezialität: **Bohr-Pressbetonpfähle**
 Tel.: Uto 38.38 / ZÜRICH 1 / Bahnhofstr. 90 b. Hauptbahnhof

Elektro-automatische Kühlschränke | **Elektrische Waschmaschinen**
Baumann, Koelliker & Cie., A.-G., Zürich Bahnhofstrasse-Füsslistrasse 4

CERESIT
 macht nasse Keller u. Wohnungen staubtrocken

CERESITOL
 nicht sichtbarer Aussenanstrich gegen Schlagregen!

WUNNERSCHE BITUMENWERKE S.M. UNNA

Verkaufsbureau und Lager:
GEORGES SIGG, Löwenstr. 17, ZÜRICH
 Telephone: Seinau 98.70

Wertarbeit seit 1870

Remy

Kassetendächer aus Bimsbeton
 Friedr. Remy Nachf. AG. Neuwied a. Rh., Tel. 105

SPERRHOLZPLATTEN
 Zur Vermeidung des Nachtrocknens und Risigwerdens von Holzfüllungen in Türen, Täfer, Decken etc. verwenden Sie nur prima trockenverleimte Sperrholzplatten aus der **FABRIK VON AD. AESCHLIMANN IN MEIEN.**
 Muster und Preise zu Diensten.

Gummi-Stiefel
 Kanal-Hosen und Strümpfe
 la schwere, englische Fabrikate
Wasserdichte Anzüge
 aus Gummi, Oeltuch und Segeltuch
 liefern seit mehr als 50 Jahren
L. WACHENDORF & CO.
 Schweiz. Gummi- und Asbest-Gesellschaft
 Gegr. 1876 **BASEL** Gegr. 1876

Behälterbau
 Druckrohre, Tanks, Silos, Bunker, Kessel, Blecharbeiten für Zementfabriken etc.

Brücken-, Hoch- u. Industriebauten, Masten, Stauwehre, Krane, Fenster, Tore, Türen
BUSS & BASEL

HAUS-TELEPHONE

Was nützt ein Telephon, mit dem man nicht einmal über die Strasse telephonieren kann?

*Privattelefone dürfen nie an das staatliche Telephonnetz angeschlossen werden. Hauste-
phone, an welchen man nicht nach auswärts
telephonieren kann, befriedigen aber erfahrungs-
gemäss auf die Dauer nie.*

*Es ist ohne Zweifel am vorteilhaftesten, beim
Telephonamt eine Telephonanlage zu abon-
nieren. Jede Zweigstelle kostet ohne Umschal-
ter jährlich 12 oder 15 Franken. Ein derartiges
Abonnement bietet folgende Vorteile:*

*Alle Apparate werden von der Telephonver-
waltung geliefert. Ihr Unterhalt, der Ersatz von
Wählern, Elementen, Batterien, Schnüren oder
Stöpseln und die prompte Hebung von Störun-
gen sind im Abonnementspreis inbegriffen.*

*Von jedem Apparat kann nach auswärts telepho-
niert werden. Gespräche zwischen den Zweig-
stellen sind unbeschränkt und kostenlos.*

*Kostenlose Auswechslung aller Apparate bei
Systemänderung im Netz (Automatisierung.)*

*Die Telephonverwaltung ist in der Lage, das in
jedem Fall zweckmässige System auszuwählen
und die Interessenten sachlich zu beraten.*