

Zeitschrift: Schweizerische Bauzeitung
Herausgeber: Verlags-AG der akademischen technischen Vereine
Band: 93/94 (1929)
Heft: 20

Werbung

Nutzungsbedingungen

Die ETH-Bibliothek ist die Anbieterin der digitalisierten Zeitschriften. Sie besitzt keine Urheberrechte an den Zeitschriften und ist nicht verantwortlich für deren Inhalte. Die Rechte liegen in der Regel bei den Herausgebern beziehungsweise den externen Rechteinhabern. [Siehe Rechtliche Hinweise.](#)

Conditions d'utilisation

L'ETH Library est le fournisseur des revues numérisées. Elle ne détient aucun droit d'auteur sur les revues et n'est pas responsable de leur contenu. En règle générale, les droits sont détenus par les éditeurs ou les détenteurs de droits externes. [Voir Informations légales.](#)

Terms of use

The ETH Library is the provider of the digitised journals. It does not own any copyrights to the journals and is not responsible for their content. The rights usually lie with the publishers or the external rights holders. [See Legal notice.](#)

Download PDF: 23.12.2024

ETH-Bibliothek Zürich, E-Periodica, <https://www.e-periodica.ch>

SCHWEIZERISCHE BAUZEITUNG

WOCHENSCHRIFT FÜR ARCHITEKTUR / INGENIEURWESEN / MASCHINENTECHNIK
REVUE POLYTECHNIQUE SUISSE

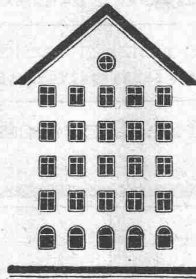
ORGAN DES SCHWEIZERISCHEN INGENIEUR- UND ARCHITEKTEN-VEREINS
UND DER GESELLSCHAFT EHEMAL. STUDIERENDER DER EIDG. TECHN. HOCHSCHULE
GEGRÜNDET 1883 VON ING. A. WALDNER / HERAUSGEGEBEN VON ING. C. JEGHER

Vereins-Mitglieder, beim Verlag: Schweiz 32 Fr.,
Ausland 40 Fr. jährl.; Nicht-Mitglieder: Schweiz
40 Fr., Ausland 50 Fr., bei der Post abonniert
40 Fr. / Einzel-Nummern 1 Fr. zuzüglich Porto

VERLAG CARL JEGHER, ZÜRICH
Dianastrasse 5 / Postdeck VIII 6110
Tel.: Selnau 45.07 ■ In Kommission
bei Rascher & Cie., Zürich u. Leipzig

Inserate durch die Aktiengesellschaft der Unter-
nehmungen RUDOLF MOSSE, Zürich / Die
viergespaltene Colonelzeile 50 Cts., Titelseite
80 Cts., ausländ. Anzeigen 60 Cts., Titelseite 1 Fr.

Fenster



Kiefer-Zürich



Manometer A.-G., Zürich, Armaturen-Fabrik

(vormals Schäffer & Budenberg, Filiale Seebach, ständige Fabrikation seit 1893)

Manometer, Thermometer, Dynamometer

mit und ohne Registrierung, für jeden Zweck, bewährteste Konstruktionen, genau und zuverlässig.
Dampfventile, Hähne aller Art, Wasserstände, Schutzgläser,
Pumpen, Injektoren, Elevatoren, Kondensstöpfe u. s. w.



W. STÄUBLI
Ingenieur
ZÜRICH 3

Zurlindenstrasse 115

Telephon: Uto 66.33

Taucher-Ramm-Arbeiten

Eiserne Spundwände



HEINRICH BRÄNDLI * HORGEN

Asphalt-, Dachpappen- und Holzcement-Fabrik

Asphalt-Beläge * Asphalt-Isolierungen

Euböolith-Böden

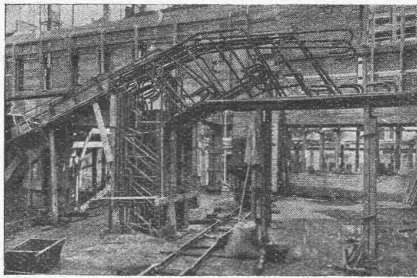
garantiert bestbewährter
fugenloser Bodenbelag für
Fabriken, Schulen, Kranken-
häuser und Bureaux. **Tel.: 3.35**
Euböolithwerke A.-G., Olten

TERNER & CHOPARD, Ingenieurbureau

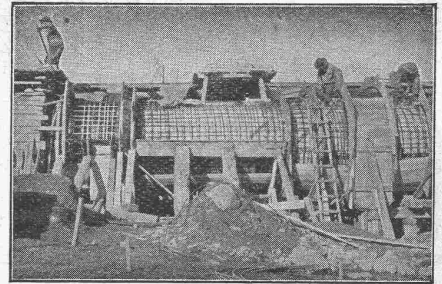
Zürich

Bahnhofstrasse 72

Telephon: Selnau 83.25
Telegramme: Terucho



Kino Forum, Zürich 4



Druckleitung des Illsee-Turtmann-Werkes (Wallis)

Armierter Beton

im

Hoch- und Tiefbau

Fundationen aller Art; **Ortspfahlgründungen** Systeme „Masf“ u. „Michaelis“
Brücken- und Wasserbauten; Reservoirs; Industriebauten

Moderne Holzkonstruktionen:

Heßer- und Fachwerksbauten (Ringdübelssystem, + Patent No. 106496)

Bauleitungen - Statische Berechnungen - Expertisen

Feuersicher und rissfrei



*bleiben die dauerhaften
unveränderlichen Decken
konstruktionen in*

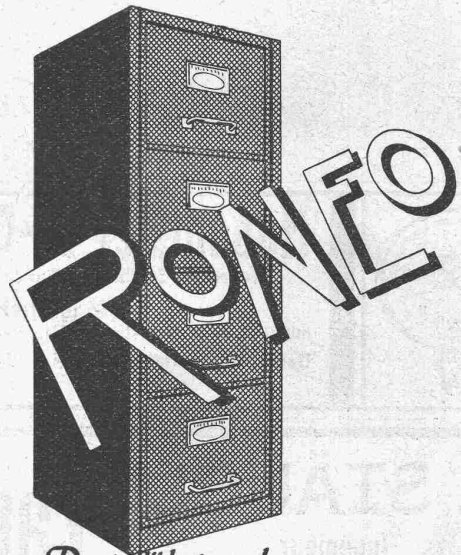
Drahtziegelgewebe

ZIEGELRABITZ

*Dieses solide Gewebe bil-
det einen vorteilhaften
Putzmörtelträger und
ist in Rollen erhältlich*

Verlangen Sie Muster u.
Preise durch die

**SCHWEIZERISCHE DRAHT-
ZIEGELFABRIK AG LOTZWIL**
BERN



*Der führende
Registrierungs-Stahlschrank
S.K.F.-Kugellager
Yale-Verschluss
Feuerfest*

RONEO A.G.
ZÜRICH LÖWENSTR. 19

Druckrohre

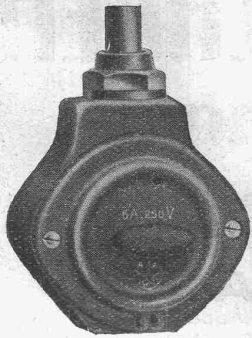
Ventilationsrohre, Tanks, Behälter,
Kessel, Blecharbeiten für Zement-
fabriken etc.

Brücken-, Hoch- u. Industriebauten,
Masten, Stauwehre, Krane, Fenster,
Tore, Türen

BUSS & BASEL

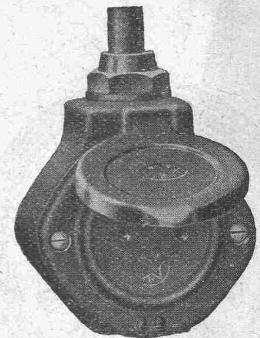
ADOLF FELLER ~ HORGEN

FABRIK ELEKTRISCHER APPARATE



Apparate mit Isolierpanzer

aus bruchsicherem, wetter- und säurefestem Presstoff;
für Montage in nassen Räumen und in Lokalen mit
nicht isolierendem Fussboden.



Verlangen Sie illustrierten
Sonderprospekt No. 74



Ölpaus-, Naturpau-,
Detailzeichenpapier,
Lichtpauspapier, Ölkarton

A.E. HAUFFE PULSNITZ 1/5

Zu beziehen durch Fachgeschäfte,
die auf Wunsch gern kostenlos ge-
nannt werden.

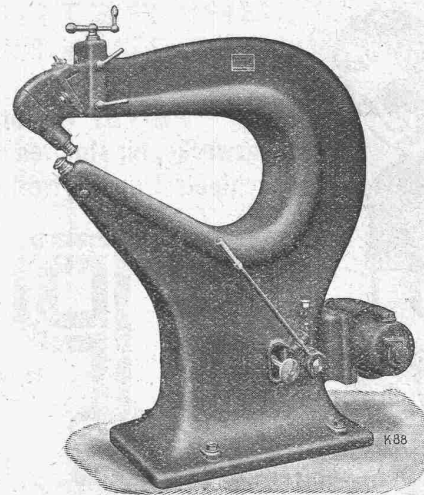
Maschinenfabrik Weingarten

vormals HCH. SCHATZ, A.-G.

Weingarten, Württ.

Vertreter:

MAX BARON, ZÜRICH, Neue Beckenhofstr. 10
Postfach: Hauptbahnhof Telefon: Limmat 40.15



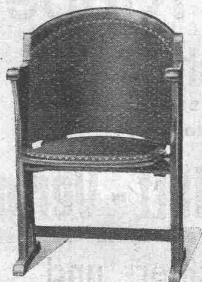
Kreis-, Kurven- und Figureschere

Eisen- und Blechbearbeitungsmaschinen

jeder Art und Grösse

In modernster Konstruktion

A.-G. Möbelfabrik Horgen-Glarus

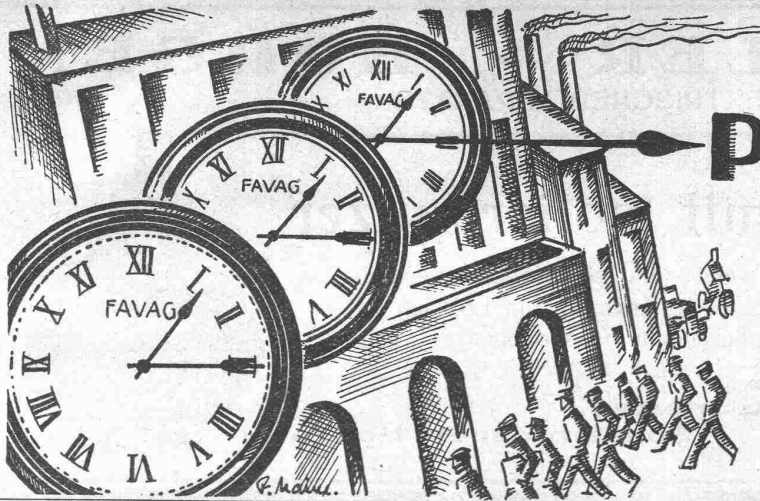


Spezialfabrik

in Horgen

für
Bestuhlungen aller Art
für Cafés, Restaurants,
Speisesäle, Theater etc.

Altbewährtes
preiswürdiges
Schweizerfabrikat



Sie können PÜNKTLICHKEIT verlangen

wenn Sie Ihren Betrieb mit einer
FAVAG-Uhren-Anlage ausrüsten.

FAVAG

Fabrik elektrischer Apparate A.-G.
NEUENBURG

Frühere Firmen: HIPP, gegr. 1860; Peyer, Favarger & Co.; Favarger & Co.

Der erste Versuch

mit „BP“ Benzin hat überzeugt.
Prüfen Sie nun
„BP“ PETROL;
auch dieses hält schärfster Kritik
stand.
„BP“ Petrol ist für Indu-
striezwecke, für Motoren und als
Leuchtpetrol unübertroffen.



„BP“

BENZIN & PETROLEUM
AKTIENGESELLSCHAFT
ZÜRICH 6



GIPS-UNION

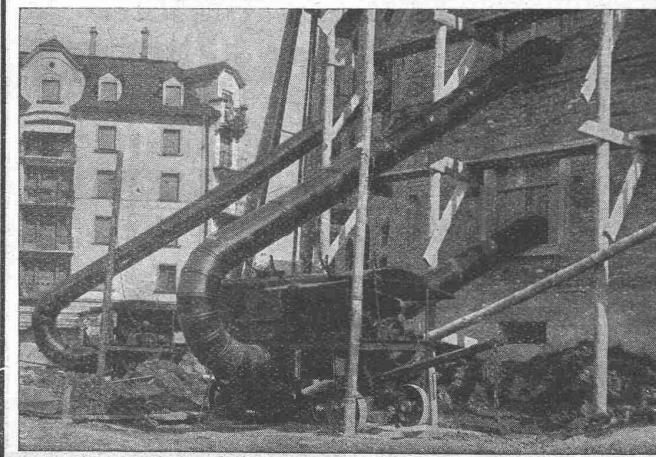


ZWISCHENWANDPLATTEN
A.G. ZÜRICH

Wehrli-Verlag

Photographische
Kunst- und Verlagsanstalt
Kilchberg - Zürich

empfiehlt sich für
Photogr. Aufnahmen von Ge-
bäuden, Maschinen etc.
Vergrößerung u. Verkleinerung
von Plänen, Landkarten etc. auf
jedes gewünschte Format.
Preisliste steht zu Diensten.



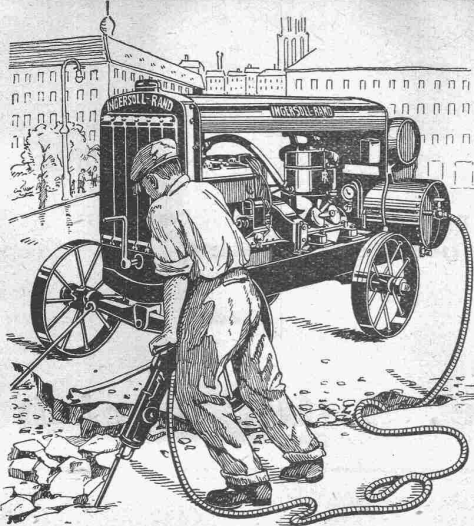
Bau-Austrocknung Roth & Kippe

Zürich 3

(Uetlibergstr. 175)
Telephon Uto 23.54

Modernes Druckluft-Verfahren

Koks-, Ventilier- und
Spar-Bauöfen



INGERSOLL-RAND

Kompressorenanlagen

(fahrbar und stationär)

Gesteinsbohrhämmer

Betonbrecher

Betonstampfer

sind unerreicht leistungsfähig und ökonomisch

INGERSOLL-RAND ist d. führende Weltmarke in Qualität u. Absatz

VERKAUF

MIETE

Offerten und Ingenieurbesuch kostenlos durch

ROBERT AEBI & CIE., A.G., ZÜRICH

INGENIEURBUREAU

TELEPHON: SELNAU 17.50

MASCHINENFABRIK

Eingetragene



Handelsmarke

Kieselgur-Infusorienerde

bestes Isoliermittel gegen Hitze, Kälte und Schall, für Wohnhäuser, usw.

Gebrennte Kieselgursteine

G. W. REYE & SOHNE
HAMBURG 21

Patent Stahldrahtnetz „PERFEKT“

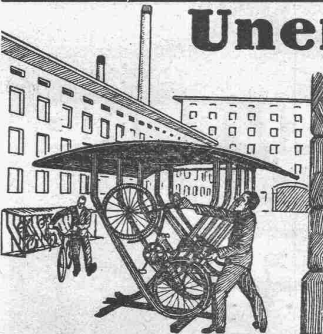
rationellste Betonarmierung für Hoch- und Tiefbau. — Prospekte, Prüfungsatteste. Für den Kanton Zürich: A. Zarn, Stockerstr. 43, Zürich, Telefon Selnau 82.14. Für die übrige Schweiz: J. Louis Müller, Luzern, Telefon 422.

INGETRAGENE SCHUTZMARKE

RIPOLIN

die anerkannt beste Lackfarbe der Welt.
Hochglänzend und Matt.

Generalvertreter für die Schweiz:
C. Hässig, Elisabethenstrasse 11, Basel.



Unentbehrlich

für
Fabrik-Betriebe aller Art,
Verwaltungsgebäude,
Schulen
etc.

transportable, eiserne
Fahrrad-Ständer

Kempf & Co., Herisau

DAVERIO & CIE., A.-G., ZÜRICH



erstellt
auf Grund langjähriger Er-
fahrungen:

Mechanische und pneumatische **TRANSPORT- ANLAGEN**

in
**stationärer, fahrbarer
und schwimmender
Anordnung.**

Automatische Schiffs-Entladung in Ar-
beitsstellung.

ASPHALTOID-DACHGEWEBE



für sämtliche Isolierungen
gegen Feuchtigkeit

Meynadier & Cie. A.-G., Zürich

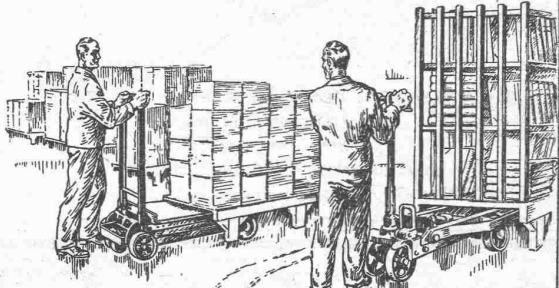
Verlustquellen in der Werkstatt!

UNKOSTENKURVE

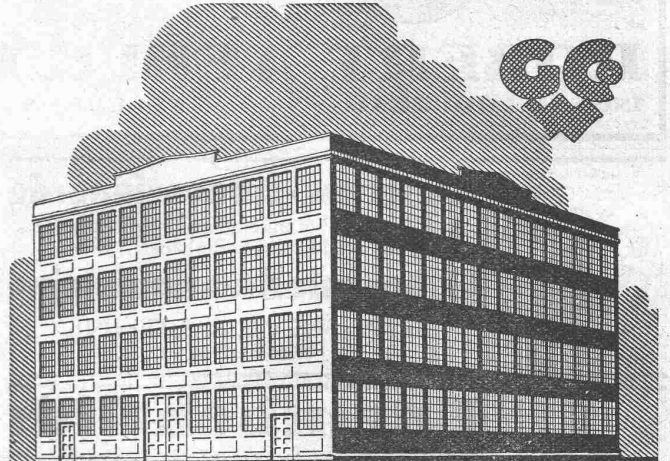


Runter

mit der Transport-UNKOSTENKURVE
durch den Hubwagen „Schildkröte“
die führende Marke



ERNST WAGNER - APPARATEBAU REUTLINGEN (WÜRTT.)
Generalvertreter für die Schweiz
BACHOFEN & Co., USTER (Schweiz) - Tel.: No. 36



GG

**SCHMIEDEEISERNE
FENSTER**

**TÜREN
U. TORE
FÜR**

FABRIKBAUTEN

**GEILINGER U. CO
WINTERTHUR**

Glasdächer

Dachoberlichter

in kifflosen \oplus Systemen „Kully“

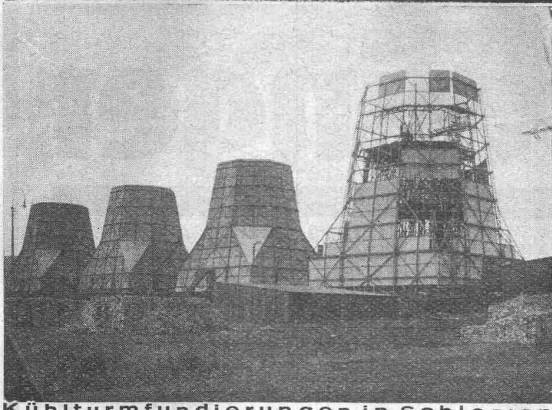
Glasdachwerke

Simon Kully, Olten

Dipl.-Ingenieur E. T. H.

Aelfestes Spezialgeschäft
Eigenes Ingenieurbureau

Gegründet 1854
Telephon 56



INDUSTRIEANLAGEN: Fabriken, Silo, Hoch- und Tiefbau, Fundierungen

Projekte und Bauleitung für

Eisenbetonbau

P. ZIGERLI, Ing.-Bureau

Zürich, Bahnhofstr. 67 Telephon: Uto 29.84
Telegramme: Construction, Zürich

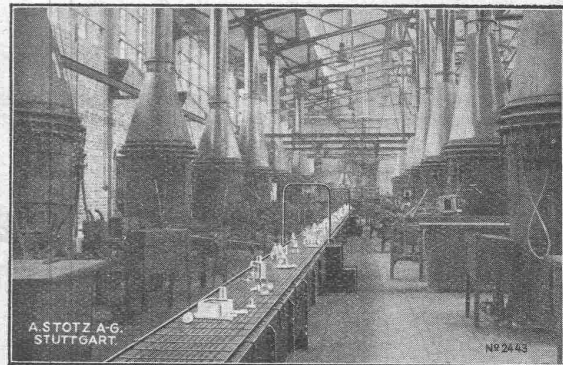
Reservoirs, Wasser- und Tunnelbau, Hafenanbau, Transportanlagen

Kühlturmfundierungen in Schlesien



Förderanlagen für die gesamte Industrie

baut die A. Stotz A.-G. auf Grund langjähriger Erfahrungen



Bandförderanlage

A. STOTZ A.-G. STUTTGART
EISENGIESSEREI - MASCHINENFABRIK
GEGRÜNDET 1860 POSTFACH 215

Generalvertretung für die Schweiz:
INGENIEURBUREAU MAX AEBI, ZÜRICH
Postfach Bahnhof :: Telephon: Limmat 90.03



In- und Aus- **MASCHINENFABRIK** Gegründet
landpatente **JONNERET & FILS AINÉ, GENÈVE** 1850

Spezialität: Rechen-Reinigungsmaschinen f. Jede Tiefe u. Rechen-
neigung. Projekte und Kostenanschläge kostenlos.

**Guss-Asphalt-
Arbeiten**

für Hoch- und Tiefbau

erstellen mit aller Garantie für kunstgerechte und dem jeweiligen Zwecke angepasster Ausführung

A. SCHMID'S ERBEN, ZÜRICH
Asphaltgeschäft Gegr. 1865 **Telephon: Selnau 21.08**

Turbinen-Rohrleitungen

geschweisst und genietet in allen Dimensionen

Kesselschmiede Richterswil

Walo Bertschinger

ZÜRICH, Stampfenbachstrasse 12/14.

Spezialfirma für:

Geleisebau

Ständiges grosses Lager in
Normalbahn- und Fabrikgeleisen,
Weichen und Drehscheiben.
Geleiseneubau, Unterhalt, Reparaturen.
Geleisebauwerkstatt.

Abnorme Geleise-Anlagen.

Strassenbau

Asphalt- und Teermakadam.
Oberflächenteerungen.
Neuanlagen.
Unterhalt.

Strassenwalzen-Betrieb.

Wassersickerungen u. Wassereinbrüche

werden selbst während der Wirkung grossen
Wasserdruckes unter Garantie gedichtet mit

SIKA

als Zusatz zu Zement, Mörtel, Verputz, Beton.

Immuniert gegen Aggressivwasser und
verhütet Ausblühungen und Schwamm.

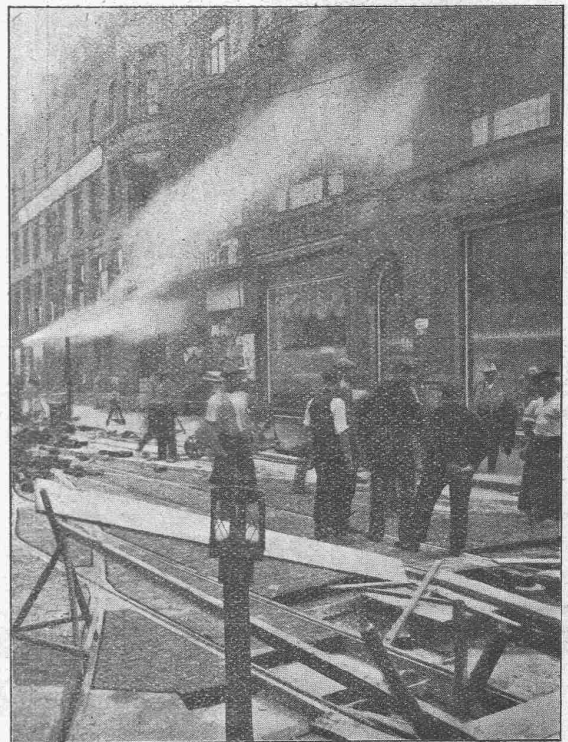
**KASP. WINKLER & CO.
ALTSTETTEN-ZÜRICH**

Fabrik chemisch-bautechnischer Produkte

Gegründet 1910

Telephon: Uto 50.04

Telegramme: „SIKA“, Zürich



Strassenbahn Chemnitz.

Verlegen der Geleise innerhalb 24 Stunden ermöglicht durch Zusatz von **SIKA-3** zum Beton für den Geleiseunterbau.

Lichtreklame

Konturenlichtkörper

neon-
helium-
wolfram-

Leuchtröhren

die reklame
moderner richtung

Siemens

elektrizitäts-aktiengesellschaft

abteilung: siemens-schuckert

ZÜRICH 1

löwenstrasse 35

unverbindliche
ingenieurberatung
und kostenlose
ausarbeitung von
offerten



Der **grosse**
Erfolg der

ELECTROLUX-FILTER

der besten und einfachsten

Wasser-Enthärtungs-Apparate

ist kein **zufälliger**;

denn die Unannehmlichkeiten und Schäden, welche besonders in der Schweiz durch das sehr stark kalkhaltige Wasser entstehen, sind genügend bekannt.

Filteriertes Wasser

ist weich wie **Regenwasser**; alle Kalk- u. Magnesiumsalze sind restlos entfernt.

Weichwasser erzeugt **garantiert** keinen Kesselstein, weder in Dampfkesseln, Boilern, Zentralheizungen, Autokühlern, Kochgeschirren, Kaffeemaschinen, Leitungen etc.

Weichwasser löst schon gebildeten Kesselstein wieder **vollständig** auf!

Weichwasser spart **40—60%** Seife und Waschmittel, **schont** die Wäsche und macht sie **weich** und **weiss**.

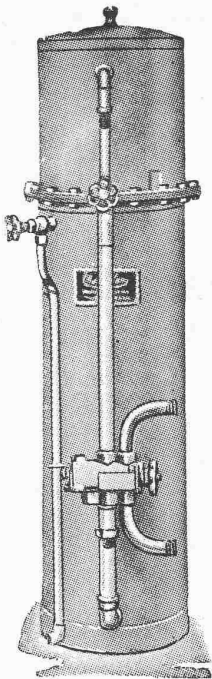
Weichwasser spart **30—40%** Kaffee und Tee und kocht Fleisch, Gemüse, Teigwaren usw. viel **rascher** gar und macht sie **schmackhafter** und **leicht** verdaulich.

Weichwasser **verschönert** den Teint, macht die Haare **weich** und **glänzend**; ist zum Rasieren und für Kompressen das **einziggegebene** Wasser und das **idealste** Badewasser; es **erfrischt** ungemain.

Besichtigen Sie unsere Musteranlage! — Verlangen Sie Prospekt und Referenzen kostenlos!

ELECTRO-LUX A.-G., ZÜRICH

Paradeplatz 4 - Abteilung Filter, Telefon Uto 27.56 - Tiefenhöfe 9



ZENT-ELEKTRO-BOILER

funktionieren zuverlässig. Wand- und Badeboiler haben **zwei** Warmwasser-Anschlüsse. Dadurch werden in allen Fällen, wo mehrere Zapfstellen gewünscht werden, die Montagekosten **verbilligt**.

Grössen von **30** Liter bis zu mehreren **1000** Liter Inhalt

Für Prospekte und Gratisauskunft
beliebe man sich zu wenden an die

Elektrizitätswerke und Installateure

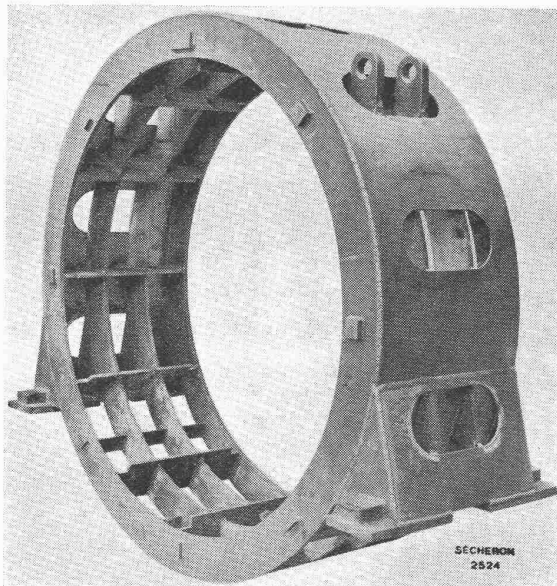
oder direkt an die

ZENT A.-G. BERN

(Ostermundigen)



SÉCHERON



Carcasse d'un alternateur à grande vitesse,
pièce entièrement soudée à l'arc électrique.

MACHINES ROTATIVES

TRACTION ÉLECTRIQUE

TRANSFORMATEURS

MACHINES ET APPAREILS
POUR LA
SOUDURE ÉLECTRIQUE

ÉLECTRODES „EXOTHERM“
COURANT CONTINU ET ALTERNATIF

S. A. DES ATELIERS DE SÉCHERON - GENÈVE